

# **Archiwizacja i analiza danych ze stacji ciągłych pomiarów ruchu w 2014 roku**

**Analiza roczna danych z 2014**

**SCPR PEF nr 22614**

Na zlecenie



**Generalna Dyrekcja  
Dróg Krajowych i Autostrad**

Heller Consult sp. z o.o.  
[www.heller-consult.pl](http://www.heller-consult.pl)  
Warszawa, 15 maja 2015





## Średni dobowy ruch w poszczególne dni tygodnia w poszczególnych miesiącach roku

Typ stacji: PEF  
 Nazwa stacji: DK91\_0040,8\_PEF\_0  
 Miejscowość: Tczew  
 Odcinek: Tczew(przejście)

Nr stacji: 22614  
 Województwo: pomorskie  
 Numer drogi: 91  
 Rok: 2014  
 Miesiąc: Grudzień

Tabela 05\_1\_22614

Dni tygodnia:		Styczeń	Luty	Marzec	Kwiecień	Maj	Czerwiec	Lipiec	Sierpień	Wrzesień	Październik	Listopad	Grudzień	Ogółem*
1. Poniedziałki	a	12882	13344	-	-	14731	15006	12335	6626	5854	4332	6305	11284	10270
	b	1,106	1,058	-	-	1,084	1,082	0,995	1,128	1,078	1,019	0,982	1,209	1,076
	c	1,254	1,299	-	-	1,434	1,461	1,201	0,645	0,570	0,422	0,614	1,099	1,000
2. Wtorki	a	12994	13394	-	-	14253	14659	12357	6439	5430	4324	7116	10150	10112
	b	1,116	1,062	-	-	1,048	1,057	0,997	1,096	1,000	1,017	1,108	1,088	1,060
	c	1,285	1,325	-	-	1,410	1,450	1,222	0,637	0,537	0,428	0,704	1,004	1,000
3. Środy	a	11363	13529	-	-	14351	14978	12567	6339	5638	4449	6438	8966	9862
	b	0,976	1,073	-	-	1,056	1,080	1,014	1,079	1,038	1,046	1,002	0,961	1,034
	c	1,152	1,372	-	-	1,455	1,519	1,274	0,643	0,572	0,451	0,653	0,909	1,000
4. Czwartki	a	12910	13671	-	-	14777	14942	11585	6487	5835	4568	6595	9638	10101
	b	1,108	1,084	-	-	1,087	1,078	0,935	1,104	1,074	1,074	1,027	1,033	1,059
	c	1,278	1,353	-	-	1,463	1,479	1,147	0,642	0,578	0,452	0,653	0,954	1,000
5. Piątki	a	13683	14693	-	-	15053	15311	13858	6592	6063	4892	7628	10300	10807
	b	1,175	1,165	-	-	1,107	1,104	1,118	1,122	1,116	1,151	1,188	1,104	1,133
	c	1,266	1,360	-	-	1,393	1,417	1,282	0,610	0,561	0,453	0,706	0,953	1,000
6. Soboty	a	10547	10949	-	-	12160	12182	13216	4845	4910	3799	6646	8273	8753
	b	0,906	0,868	-	-	0,894	0,879	1,066	0,825	0,904	0,893	1,035	0,887	0,917
	c	1,205	1,251	-	-	1,389	1,392	1,510	0,554	0,561	0,434	0,759	0,945	1,000
7. Niedziele	a	8056	8690	-	-	10264	10748	10834	3954	4295	3398	4870	7554	7266
	b	0,692	0,689	-	-	0,755	0,775	0,874	0,673	0,791	0,799	0,758	0,809	0,761
	c	1,109	1,196	-	-	1,413	1,479	1,491	0,544	0,591	0,468	0,670	1,040	1,000
8. Dni robocze	a	12766	13726	-	-	14633	14979	12540	6497	5764	4513	6816	10068	10230
	b	1,096	1,089	-	-	1,076	1,081	1,012	1,106	1,061	1,061	1,061	1,079	1,072
	c	1,248	1,342	-	-	1,430	1,464	1,226	0,635	0,563	0,441	0,666	0,984	1,000
9. Święta	a	5339	-	-	-	8989	8387	-	2971	-	-	2645	5035	5561
	b	0,458	-	-	-	0,661	0,605	-	0,506	-	-	0,412	0,540	0,583
	c	0,960	-	-	-	1,616	1,508	-	0,534	-	-	0,476	0,905	1,000
10. Niedziele i święta	a	7150	8690	-	-	9839	9961	10834	3791	4295	3398	4234	6714	6891
	b	0,614	0,689	-	-	0,724	0,719	0,874	0,645	0,791	0,799	0,659	0,719	0,722
	c	1,038	1,261	-	-	1,428	1,446	1,572	0,550	0,623	0,493	0,614	0,974	1,000
11. Wszystkie dni	a	11647	12610	-	-	13595	13863	12393	5874	5432	4252	6423	9332	9542
	b	1,000	1,000	-	-	1,000	1,000	1,000	1,000	1,000	1,000	1,000	1,000	1,000
	c	1,221	1,322	-	-	1,425	1,453	1,299	0,616	0,569	0,446	0,673	0,978	1,000

Legenda:

a = Średni dobowy ruch; b =  $\frac{\text{Średni dobowy ruch dnia w miesiącu}}{\text{Średni dobowy ruch wszystkie dni miesiąca}}$ ; c =  $\frac{\text{Średni dobowy ruch dnia w miesiącu}}{\text{Średni dobowy ruch dnia w roku}}$

Uwagi:

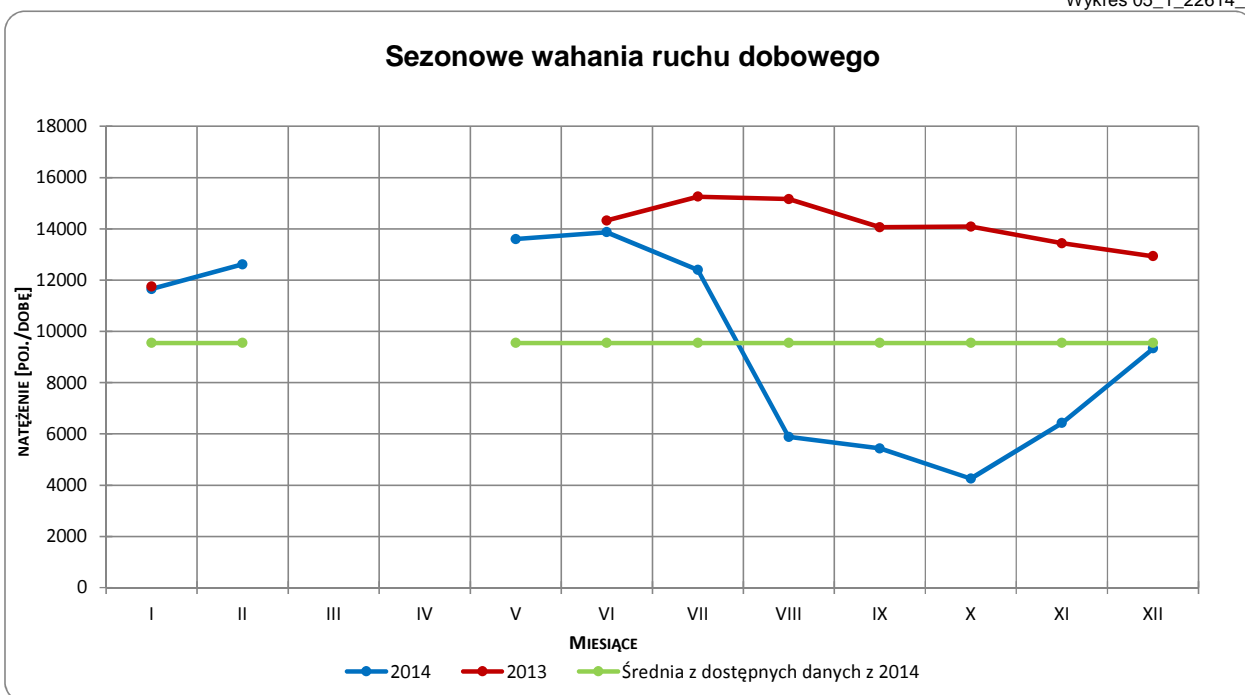
\* - Średnia z dostępnych danych



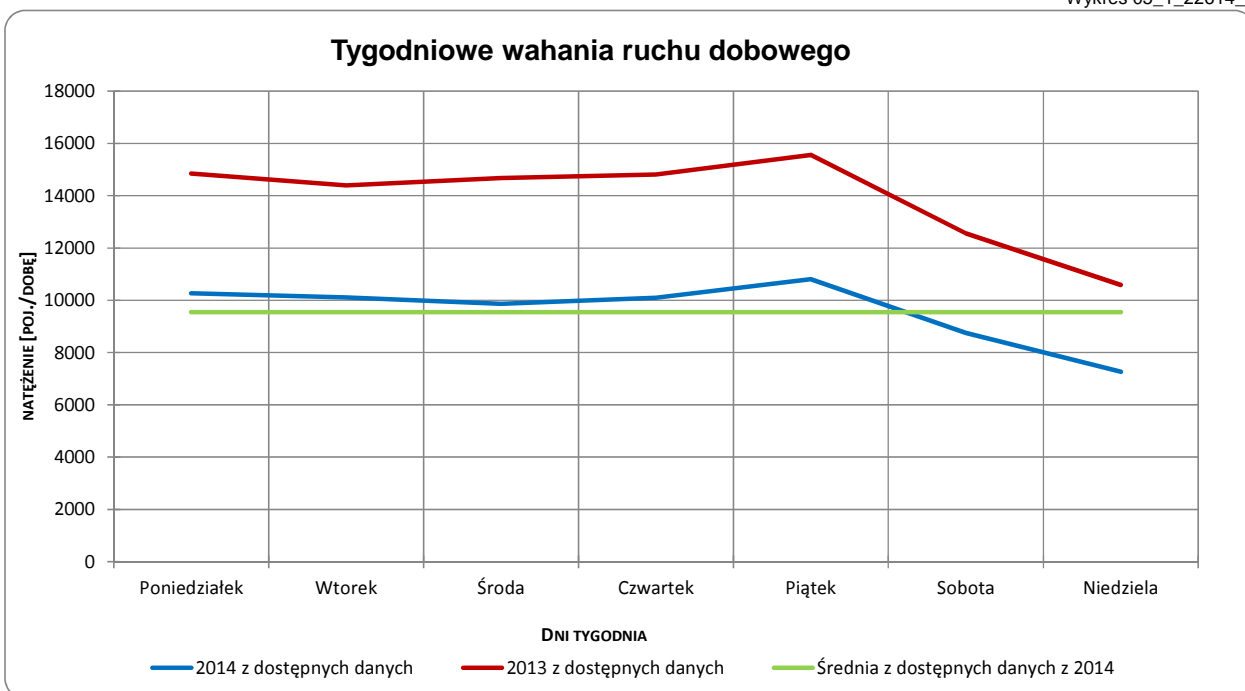
## Sezonowe i tygodniowe wahania ruchu dobowego

<b>Typ stacji:</b>	PEF	<b>Nr stacji:</b>	22614
<b>Nazwa stacji:</b>	DK91_0040,8_PEF_0	<b>Województwo:</b>	pomorskie
<b>Miejscowość:</b>	Tczew	<b>Numer drogi:</b>	91
<b>Odcinek:</b>	Tczew(przejście)	<b>Rok:</b>	2014
		<b>Miesiąc:</b>	Grudzień

Wykres 05\_1\_22614\_1



Wykres 05\_1\_22614\_2



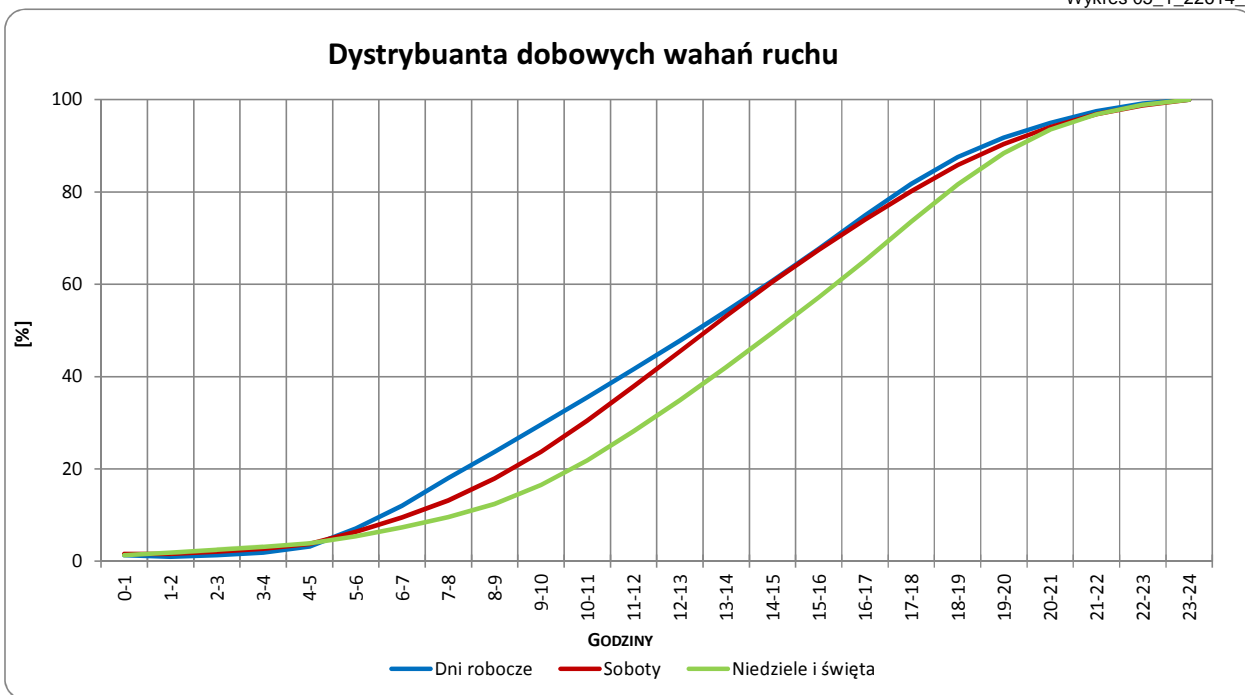
Uwagi:



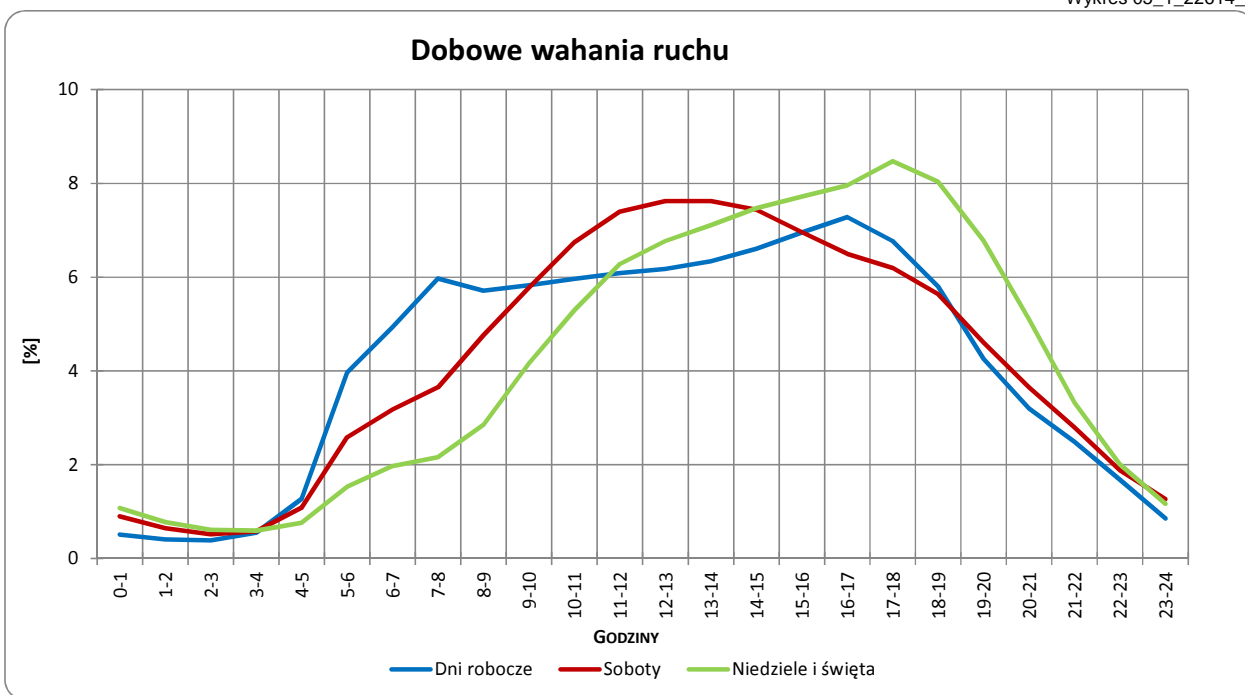
### Dobowe wahania ruchu ogółem

<b>Typ stacji:</b>	PEF	<b>Nr stacji:</b>	22614
<b>Nazwa stacji:</b>	DK91_0040,8_PEF_0	<b>Województwo:</b>	pomorskie
<b>Miejscowość:</b>	Tczew	<b>Numer drogi:</b>	91
<b>Odcinek:</b>	Tczew(przejsie)	<b>Rok:</b>	2014
		<b>Miesiąc:</b>	Grudzień

Wykres 05\_1\_22614\_3



Wykres 05\_1\_22614\_4



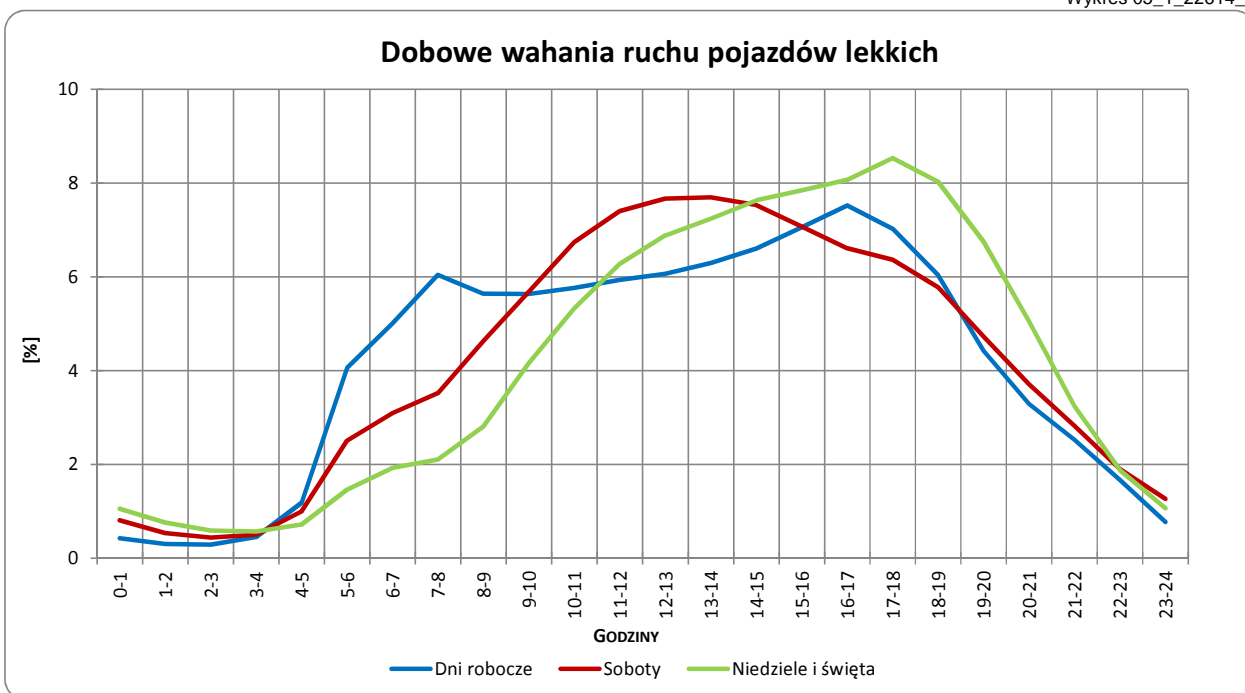
Uwagi:



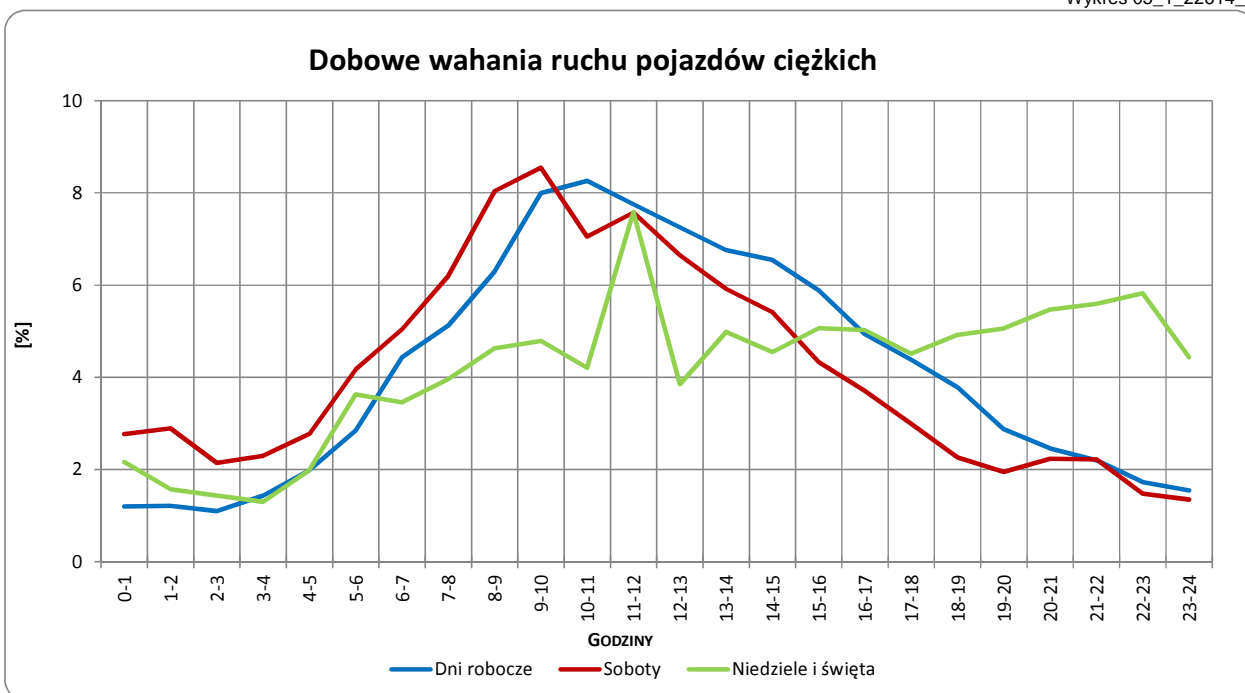
## Dobowe wahania ruchu pojazdów lekkich i ciężkich

<b>Typ stacji:</b>	PEF	<b>Nr stacji:</b>	22614
<b>Nazwa stacji:</b>	DK91_0040,8_PEF_0	<b>Województwo:</b>	pomorskie
<b>Miejscowość:</b>	Tczew	<b>Numer drogi:</b>	91
<b>Odcinek:</b>	Tczew(przeście)	<b>Rok:</b>	2014
		<b>Miesiąc:</b>	Grudzień

Wykres 05\_1\_22614\_5



Wykres 05\_1\_22614\_6



Uwagi:

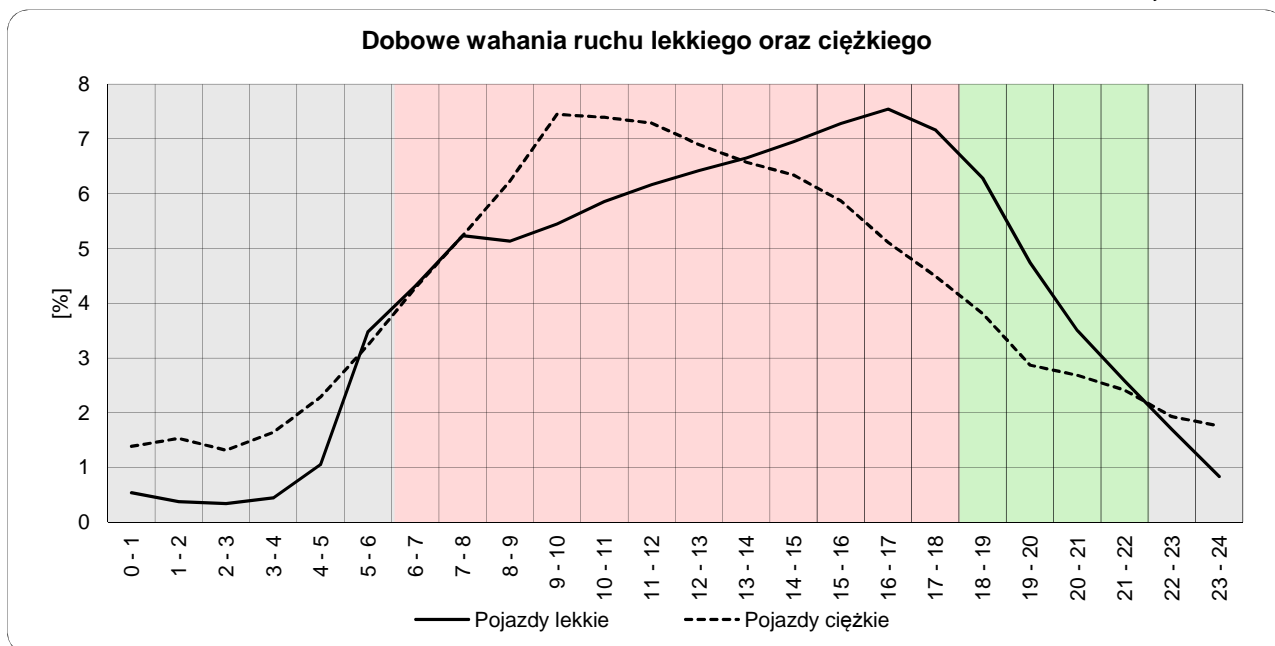


## Dobowe wahania ruchu lekkiego oraz ciężkiego

**Typ stacji:** PEF  
**Nazwa stacji:** DK91\_0040,8\_PEF\_0  
**Miejscowość:** Tczew  
**Odcinek:** Tczew(przejsie)

**Nr stacji:** 22614  
**Województwo:** pomorskie  
**Numer drogi:** 91  
**Rok:** 2014

Wykres12\_22614



	22 <sup>00</sup> - 6 <sup>00</sup>	6 <sup>00</sup> - 18 <sup>00</sup>	18 <sup>00</sup> - 22 <sup>00</sup>
Pojazdy lekkie	8,75%	74,15%	17,10%
Pojazdy ciężkie	15,08%	73,14%	11,78%

Godziny	Udział procentowy ruchu w poszczególnych godzinach doby [%]	
	Pojazdy lekkie	Pojazdy ciężkie
0 - 1	0,5	1,4
1 - 2	0,4	1,5
2 - 3	0,3	1,3
3 - 4	0,4	1,6
4 - 5	1,1	2,3
5 - 6	3,5	3,2
6 - 7	4,3	4,3
7 - 8	5,2	5,2
8 - 9	5,1	6,2
9 - 10	5,4	7,4
10 - 11	5,9	7,4
11 - 12	6,2	7,3
12 - 13	6,4	6,9
13 - 14	6,7	6,6
14 - 15	6,9	6,3
15 - 16	7,3	5,9
16 - 17	7,5	5,1
17 - 18	7,2	4,5
18 - 19	6,3	3,8
19 - 20	4,7	2,9
20 - 21	3,5	2,7
21 - 22	2,6	2,4
22 - 23	1,7	1,9
23 - 24	0,8	1,8

Uwaga: Dane pochodzą z pomiarów automatycznych