

Archiwizacja i analiza danych ze stacji ciągłych pomiarów ruchu w 2014 roku

Analiza roczna danych z 2014

SCPR Golden River nr 22029

Na zlecenie



**Generalna Dyrekcja
Dróg Krajowych i Autostrad**

Heller Consult sp. z o.o.
www.heller-consult.pl
Warszawa, 15 maja 2015



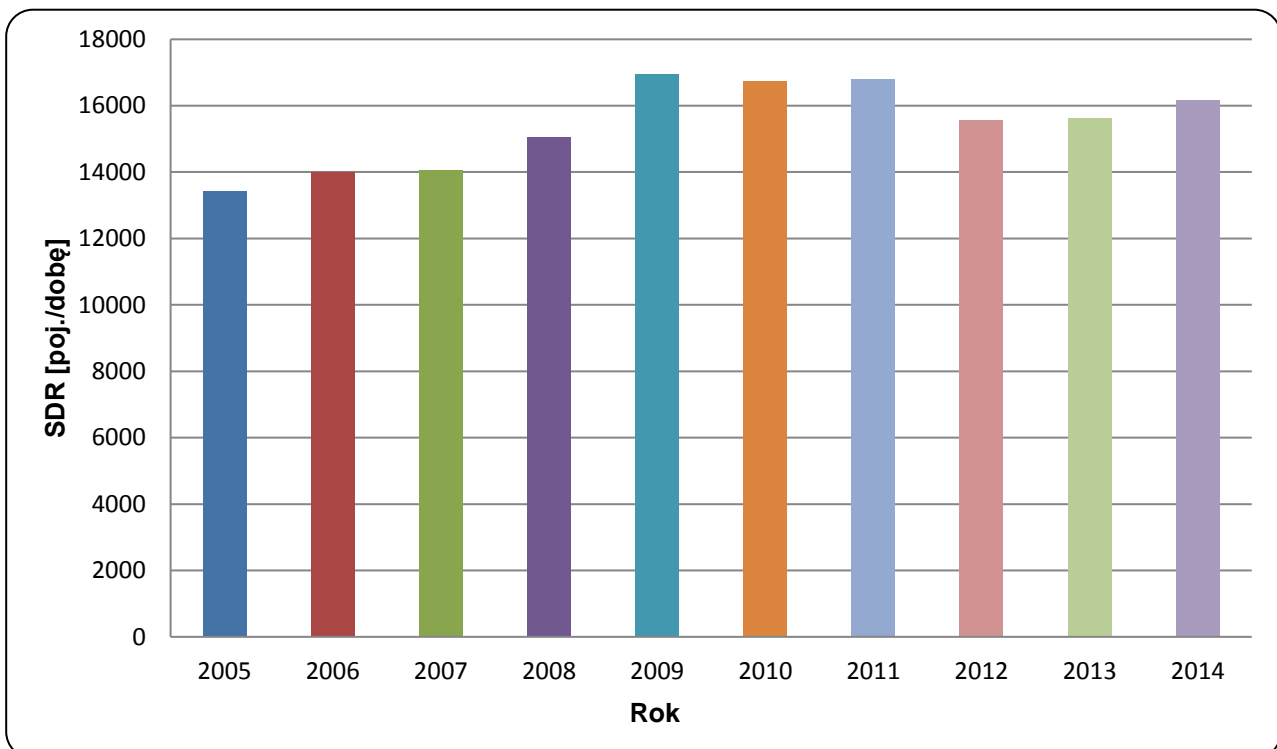


Trend rozwoju ruchu

STACJA GR 22029

Miejscowość: Miszewo **Rok:** 2014
Odcinek: Żukowo-Miszewo **Numer drogi:** 20
Województwo: pomorskie

Wykres 07_22029



* - ruch niemiernodajny do porównań



Średni dobowy ruch dla poszczególnych dni tygodnia w poszczególnych miesiącach roku

STACJA GR 22029

Miejscowość: Miszewo
 Odcinek: Żukowo-Miszewo
 Numer drogi: 20

Rok: 2014
 Województwo: pomorskie

Tabela 05_2_22029

Dni tygodnia:		Styczeń	Luty	Marzec	Kwiecień	Maj	Czerwiec	Lipiec	Sierpień	Wrzesień	Październik	Listopad	Grudzień	Ogółem
1. Poniedziałki	a	14241	14784	15906	16919	17001	18236	18831	18721	17335	17128	15841	15349	16691
	b	1,096	1,031	1,043	1,062	1,017	1,028	1,003	1,025	0,994	1,015	1,038	1,083	1,034
	c	0,853	0,886	0,953	1,014	1,019	1,093	1,128	1,122	1,039	1,026	0,949	0,920	1,000
2. Wtorki	a	14615	15115	15864	16986	17348	18233	18800	18501	17725	17345	16169	15610	16859
	b	1,124	1,054	1,040	1,066	1,037	1,028	1,001	1,013	1,016	1,028	1,059	1,101	1,044
	c	0,867	0,897	0,941	1,008	1,029	1,081	1,115	1,097	1,051	1,029	0,959	0,926	1,000
3. Środy	a	12906	15295	15805	17367	17429	18612	19037	18755	17826	17361	16171	14094	16721
	b	0,993	1,067	1,036	1,090	1,042	1,049	1,014	1,027	1,022	1,029	1,059	0,994	1,035
	c	0,772	0,915	0,945	1,039	1,042	1,113	1,139	1,122	1,066	1,038	0,967	0,843	1,000
4. Czwartki	a	14295	15347	16221	17099	17693	18277	19307	19148	18030	17427	16333	15837	17084
	b	1,100	1,070	1,063	1,073	1,058	1,030	1,028	1,048	1,034	1,033	1,070	1,117	1,058
	c	0,837	0,898	0,949	1,001	1,036	1,070	1,130	1,121	1,055	1,020	0,956	0,927	1,000
5. Piątki	a	14823	16238	17295	17622	18116	19180	20267	19752	19035	18430	17193	16656	17883
	b	1,140	1,133	1,134	1,106	1,083	1,081	1,079	1,081	1,091	1,093	1,126	1,175	1,107
	c	0,829	0,908	0,967	0,985	1,013	1,073	1,133	1,105	1,064	1,031	0,961	0,931	1,000
6. Soboty	a	11706	12752	13521	13744	15817	16651	17648	16929	16638	16024	13952	12341	14810
	b	0,901	0,889	0,886	0,862	0,946	0,938	0,940	0,927	0,954	0,950	0,914	0,871	0,917
	c	0,790	0,861	0,913	0,928	1,068	1,124	1,192	1,143	1,123	1,082	0,942	0,833	1,000
7. Niedziele	a	9055	10830	12160	13136	13648	15619	17592	16476	15516	14358	11585	10563	13378
	b	0,697	0,755	0,797	0,824	0,816	0,880	0,937	0,902	0,890	0,851	0,759	0,745	0,828
	c	0,677	0,810	0,909	0,982	1,020	1,168	1,315	1,232	1,160	1,073	0,866	0,790	1,000
8. Dni robocze	a	14176	15356	16218	17199	17517	18508	19248	18975	17990	17538	16341	15509	17047
	b	1,091	1,071	1,063	1,079	1,048	1,043	1,025	1,039	1,031	1,040	1,071	1,094	1,056
	c	0,832	0,901	0,951	1,009	1,028	1,086	1,129	1,113	1,055	1,029	0,959	0,910	1,000
9. Święta	a	7111	-	-	9855	13657	13845	-	13905	-	-	10183	6890	10778
	b	0,547	-	-	0,618	0,817	0,780	-	0,761	-	-	0,667	0,486	0,667
	c	0,660	-	-	0,914	1,267	1,285	-	1,290	-	-	0,945	0,639	1,000
10. Niedziele i święta	a	8407	10830	12160	11824	13651	15027	17592	16048	15516	14358	11184	9338	12994
	b	0,647	0,755	0,797	0,742	0,816	0,847	0,937	0,879	0,890	0,851	0,733	0,659	0,805
	c	0,647	0,833	0,936	0,910	1,051	1,156	1,354	1,235	1,194	1,105	0,861	0,719	1,000
11. Wszystkie dni	a	12999	14337	15253	15937	16722	17745	18783	18265	17443	16867	15263	14175	16149
	b	1,000	1,000	1,000	1,000	1,000	1,000	1,000	1,000	1,000	1,000	1,000	1,000	1,000
	c	0,805	0,888	0,945	0,987	1,035	1,099	1,163	1,131	1,080	1,044	0,945	0,878	1,000

Legenda:

$$a = \text{Średni dobowy ruch}; \quad b = \frac{\text{Średni dobowy ruch dnia w miesiącu}}{\text{Średni dobowy ruch wszystkie dni miesiąca}}; \quad c = \frac{\text{Średni dobowy ruch dnia w miesiącu}}{\text{Średni dobowy ruch dnia w roku}}$$

Uwagi: -



Typ licznika: GR

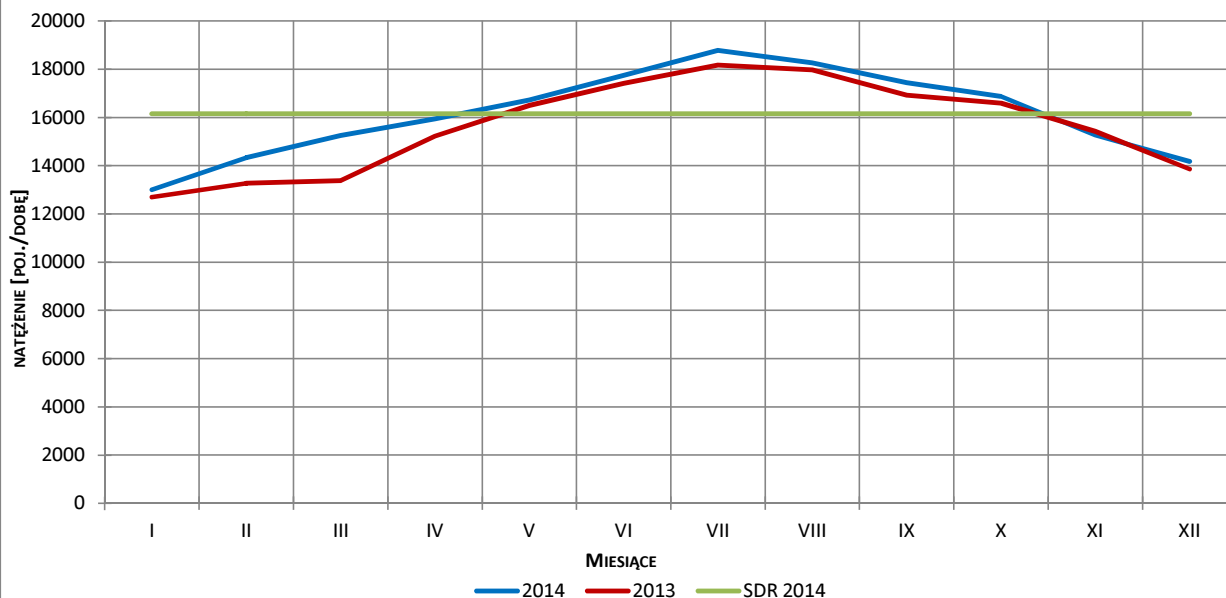
Numer stacji: 22029

Miejscowość: Miszewo
Odcinek: Żukowo-Miszewo
Numer drogi: 20

Rok: 2014
Województwo: pomorskie

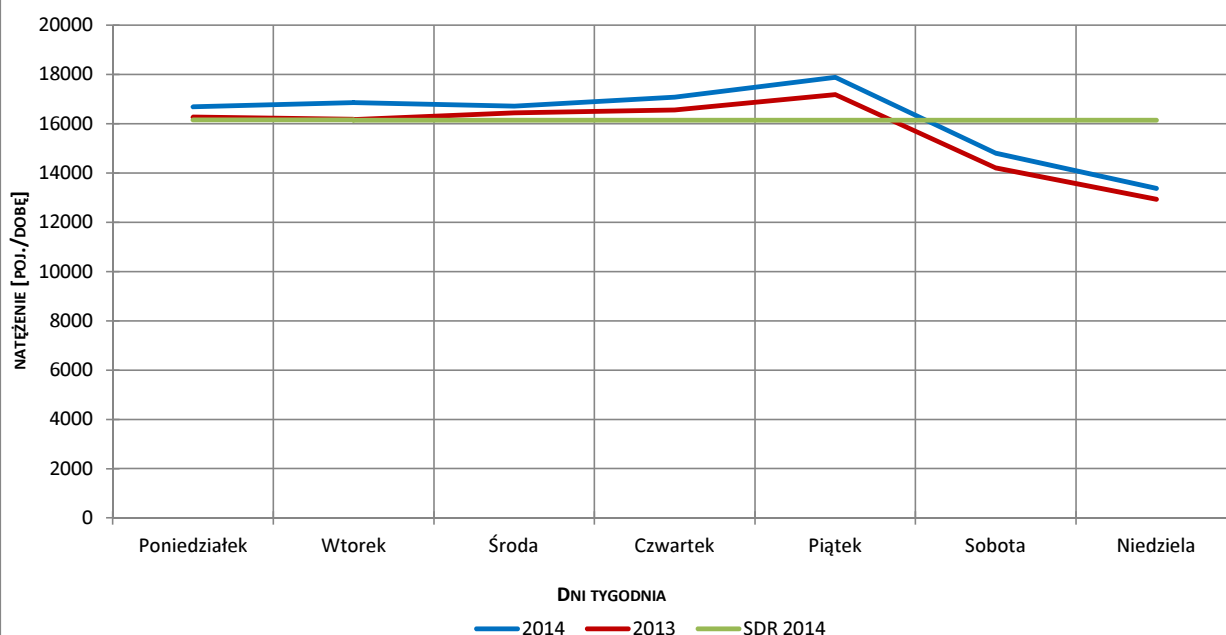
Wykres 05_2_22029_1

Sezonowe wahania ruchu dobowego



Wykres 05_2_22029_2

Tygodniowe wahania ruchu dobowego



Uwagi: –



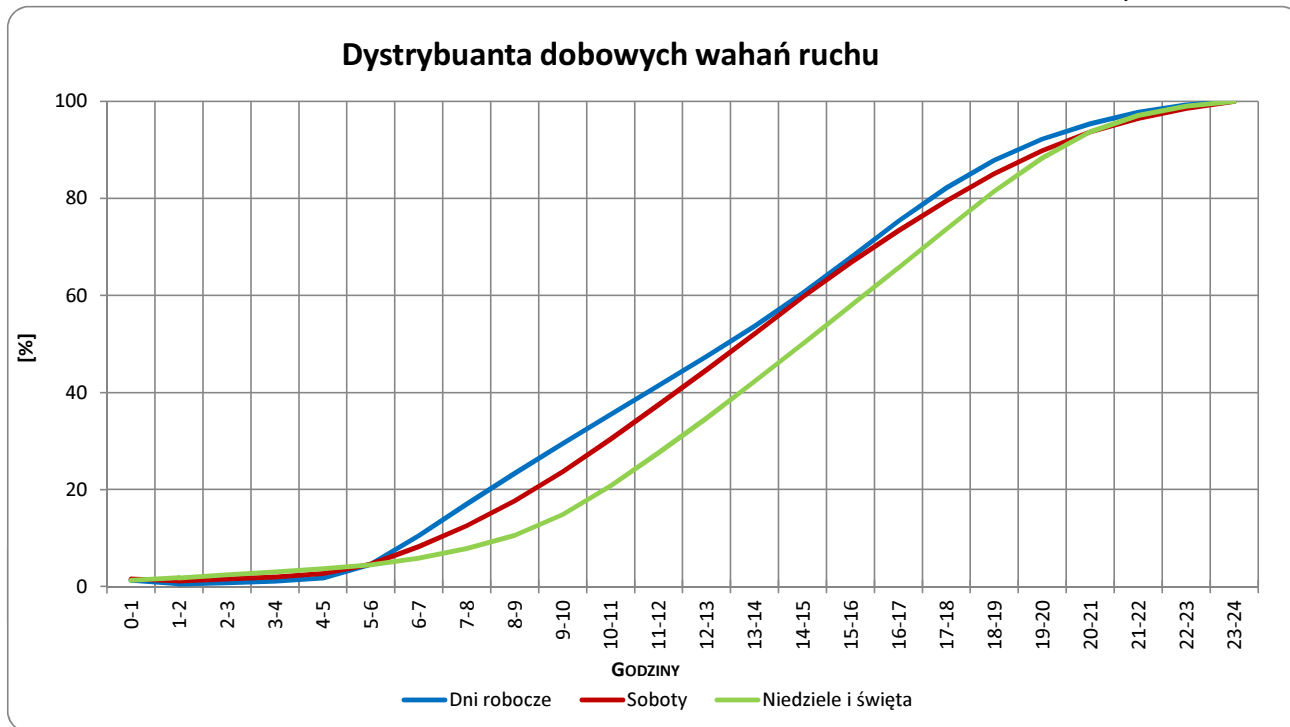
Typ licznika: GR **Numer stacji:** 22029

Miejscowość: Miszewo **Rok:** 2014

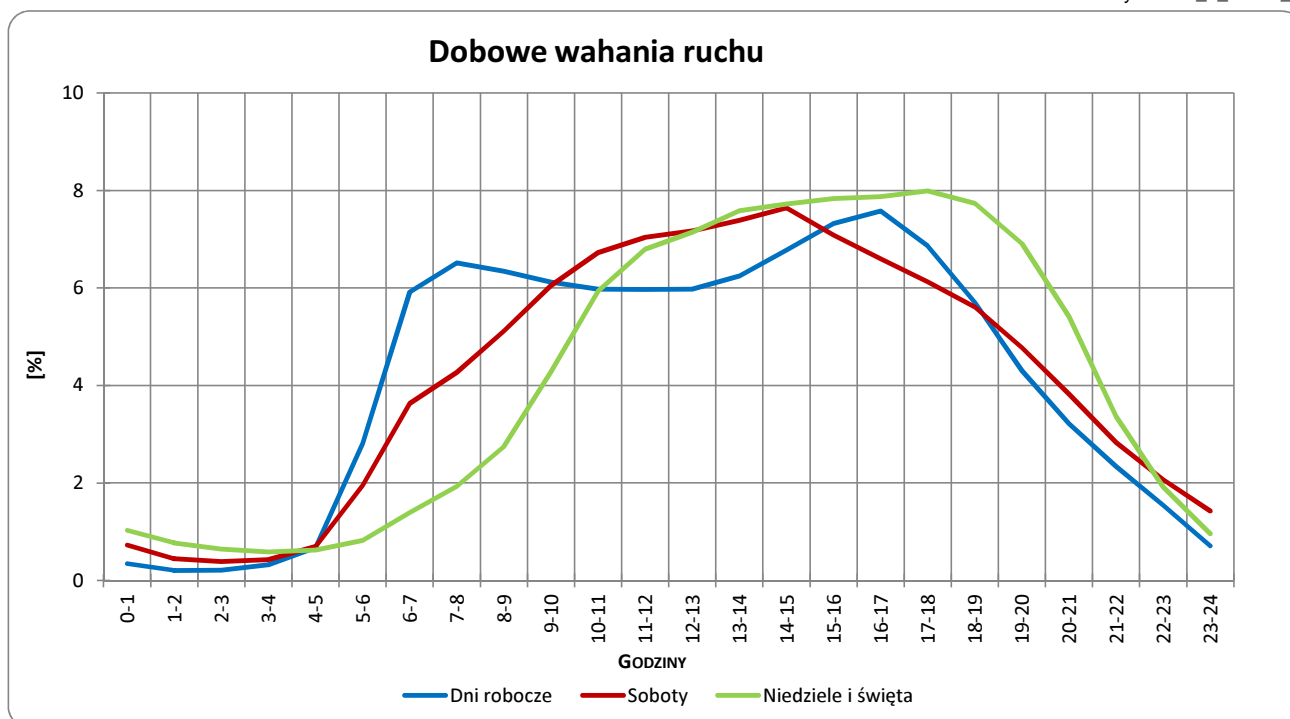
Odcinek: Żukowo-Miszewo **Województwo:** pomorskie

Numer drogi: 20

Wykres 05_2_22029_3



Wykres 05_2_22029_4



Uwagi: –

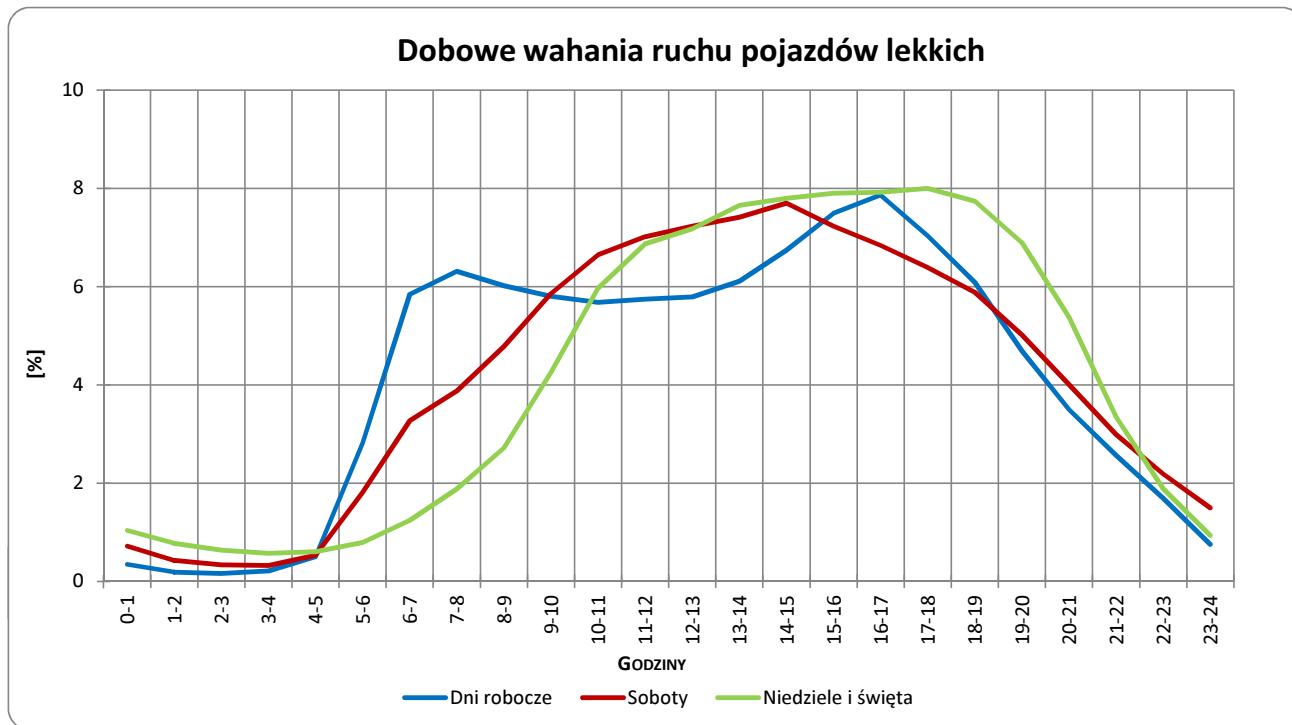
Typ licznika: GR

Numer stacji: 22029

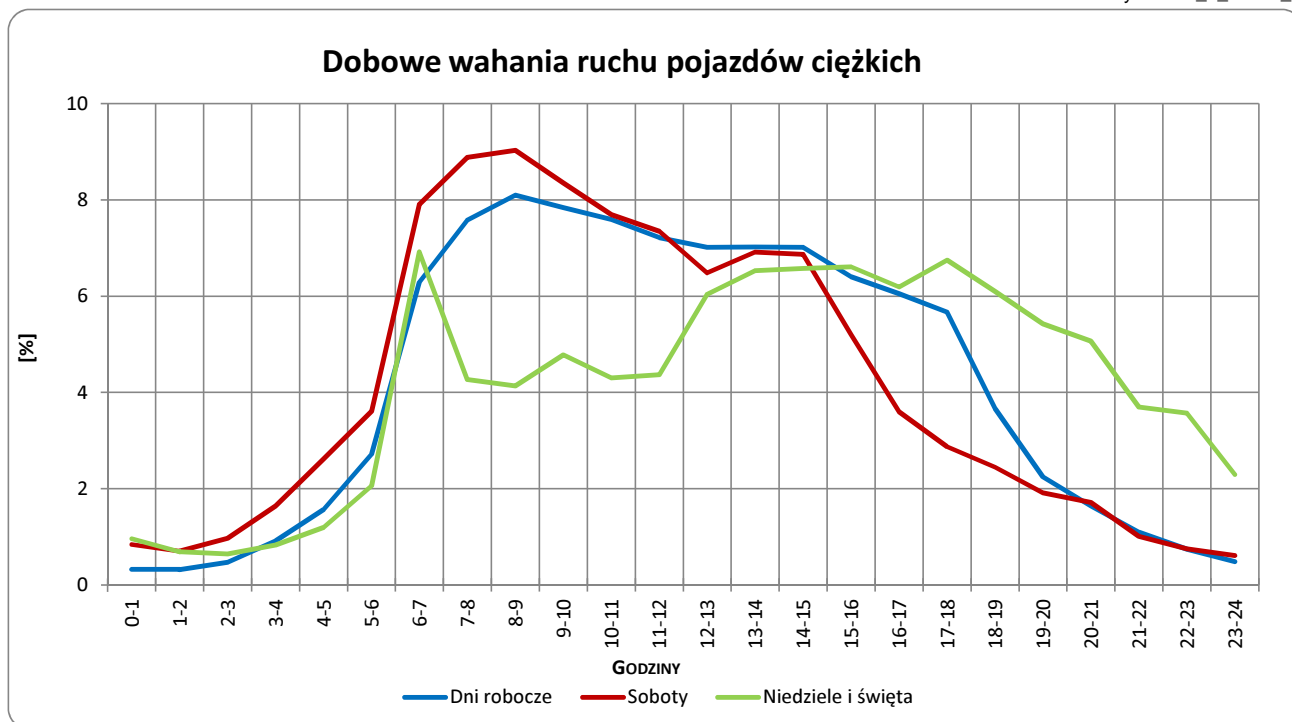
Miejscowość: Miszewo
 Odcinek: Żukowo-Miszewo
 Numer drogi: 20

Rok: 2014
 Województwo: pomorskie

Wykres 05_2_22029_5



Wykres 05_2_22029_6



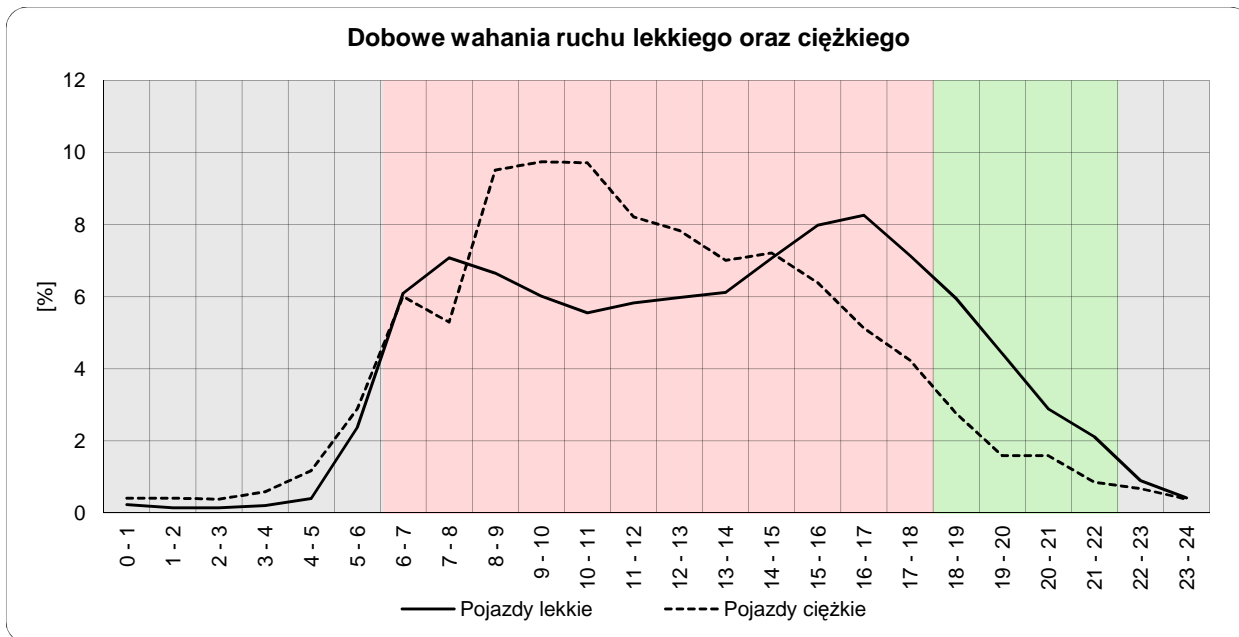
Uwagi: –



Dobowe wahania ruchu lekkiego oraz ciężkiego

Typ stacji:	GR	Nr stacji:	22029
Miejscowość:	Miszewo	Województwo:	pomorskie
Odcinek:	Żukowo-Miszewo	Numer drogi:	20
		Rok:	2014

Wykres12_22029



	22 ⁰⁰ - 6 ⁰⁰	6 ⁰⁰ - 18 ⁰⁰	18 ⁰⁰ - 22 ⁰⁰
Pojazdy lekkie	4,84%	79,78%	15,38%
Pojazdy ciężkie	6,92%	86,28%	6,80%

Godziny	Udział procentowy ruchu w poszczególnych godzinach doby [%]	
	Pojazdy lekkie	Pojazdy ciężkie
0 - 1	0,2	0,4
1 - 2	0,1	0,4
2 - 3	0,1	0,4
3 - 4	0,2	0,6
4 - 5	0,4	1,2
5 - 6	2,4	2,9
6 - 7	6,1	6,0
7 - 8	7,1	5,3
8 - 9	6,6	9,5
9 - 10	6,0	9,7
10 - 11	5,5	9,7
11 - 12	5,8	8,2
12 - 13	6,0	7,8
13 - 14	6,1	7,0
14 - 15	7,1	7,2
15 - 16	8,0	6,4
16 - 17	8,3	5,1
17 - 18	7,1	4,2
18 - 19	5,9	2,8
19 - 20	4,4	1,6
20 - 21	2,9	1,6
21 - 22	2,1	0,9
22 - 23	0,9	0,7
23 - 24	0,4	0,4

Uwaga: Dane pochodzą z pomiarów ręcznych

STACJA GR 22029

Miejscowość: Miszewo
Odcinek: Żukowo-Miszewo

Rok: 2014
Numer drogi: 20
Województwo: pomorskie

Wykres 8_22029_2

Struktura rodzajowa ruchu wg pomiarów ręcznych w 2014 roku

