

# **Archiwizacja i analiza danych ze stacji ciągłych pomiarów ruchu w 2014 roku**

**Analiza roczna danych z 2014**

**SCPR Golden River nr 22028**

Na zlecenie



**Generalna Dyrekcja  
Dróg Krajowych i Autostrad**

Heller Consult sp. z o.o.  
[www.heller-consult.pl](http://www.heller-consult.pl)  
Warszawa, 15 maja 2015



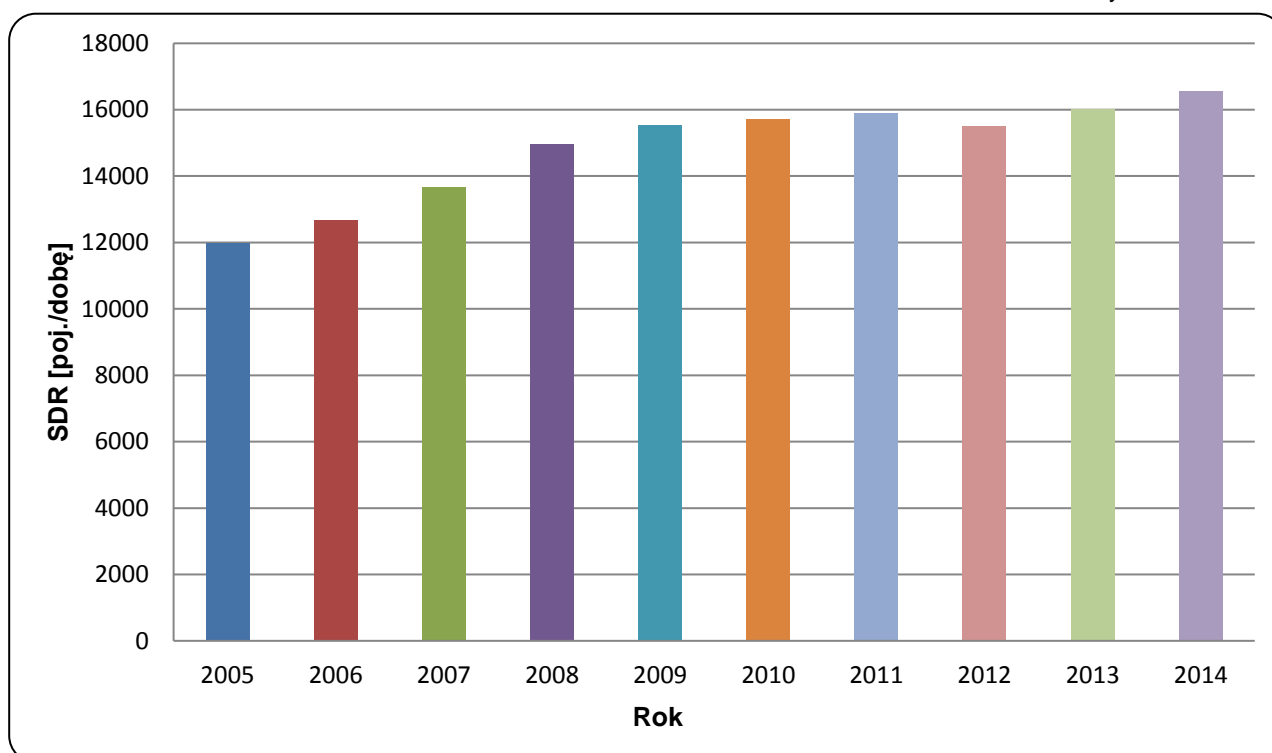


## Trend rozwoju ruchu

### STACJA GR 22028

<b>Miejscowość:</b>	Kębłowo	<b>Rok:</b>	2014
<b>Odcinek:</b>	Bożepole-Wejherowo	<b>Numer drogi:</b>	6
		<b>Województwo:</b>	pomorskie

Wykres 07\_22028



\* - ruch niemiernodajny do porównań



## Średni dobowy ruch dla poszczególnych dni tygodnia w poszczególnych miesiącach roku

### STACJA GR 22028

Miejscowość: Kębłowo  
 Odcinek: Bożepole-Wejherowo  
 Numer drogi: 6

Rok: 2014  
 Województwo: pomorskie

Tabela 05\_2\_22028

Dni tygodnia:		Styczeń	Luty	Marzec	Kwiecień	Maj	Czerwiec	Lipiec *	Sierpień	Wrzesień	Październik	Listopad	Grudzień	Ogółem
1. Poniedziałki	a	15022	15288	15835	16473	16992	17877	19627	19571	16967	16322	15981	16227	16848
	b	1,059	1,020	1,020	1,006	1,030	1,025	1,000	1,014	1,004	0,988	1,008	1,051	1,018
	c	0,892	0,907	0,940	0,978	1,009	1,061	1,165	1,162	1,007	0,969	0,949	0,963	1,000
2. Wtorki	a	15304	15468	15879	17191	16616	17342	18986	18818	16995	16676	16267	16664	16850
	b	1,079	1,032	1,023	1,050	1,007	0,994	0,967	0,975	1,006	1,010	1,026	1,080	1,018
	c	0,908	0,918	0,942	1,020	0,986	1,029	1,127	1,117	1,009	0,990	0,965	0,989	1,000
3. Środy	a	13840	15824	16091	17701	16921	18161	18900	18884	17214	17135	16434	15035	16845
	b	0,976	1,056	1,037	1,081	1,026	1,041	0,963	0,978	1,019	1,037	1,037	0,974	1,018
	c	0,822	0,939	0,955	1,051	1,005	1,078	1,122	1,121	1,022	1,017	0,976	0,893	1,000
4. Czwartki	a	15147	15972	16551	17832	17464	18070	19619	19681	17552	17305	16646	16889	17394
	b	1,068	1,065	1,066	1,089	1,059	1,036	1,000	1,020	1,039	1,048	1,050	1,094	1,051
	c	0,871	0,918	0,952	1,025	1,004	1,039	1,128	1,131	1,009	0,995	0,957	0,971	1,000
5. Piątki	a	16536	17686	17939	18915	18335	19147	21488	20805	19302	19157	18213	18030	18796
	b	1,166	1,180	1,156	1,156	1,111	1,098	1,095	1,078	1,142	1,160	1,149	1,168	1,136
	c	0,880	0,941	0,954	1,006	0,975	1,019	1,143	1,107	1,027	1,019	0,969	0,959	1,000
6. Soboty	a	13342	13484	14248	14517	15599	16962	20630	19659	15997	15408	14920	14102	15739
	b	0,941	0,899	0,918	0,887	0,946	0,973	1,051	1,018	0,947	0,933	0,941	0,914	0,951
	c	0,848	0,857	0,905	0,922	0,991	1,078	1,311	1,249	1,016	0,979	0,948	0,896	1,000
7. Niedziele	a	10821	11215	12121	12606	13946	15526	18142	17805	14263	13631	12669	12120	13738
	b	0,763	0,748	0,781	0,770	0,845	0,890	0,924	0,922	0,844	0,825	0,799	0,785	0,830
	c	0,788	0,816	0,882	0,918	1,015	1,130	1,321	1,296	1,038	0,992	0,922	0,882	1,000
8. Dni robocze	a	15170	16048	16459	17623	17265	18120	19724	19552	17606	17319	16708	16569	17346
	b	1,070	1,071	1,060	1,077	1,047	1,039	1,005	1,013	1,042	1,048	1,054	1,073	1,048
	c	0,875	0,925	0,949	1,016	0,995	1,045	1,137	1,127	1,015	0,998	0,963	0,955	1,000
9. Święta	a	8535	-	-	10976	12747	12507	-	17208	-	-	12022	9082	11868
	b	0,602	-	-	0,671	0,773	0,717	-	0,891	-	-	0,759	0,588	0,717
	c	0,719	-	-	0,925	1,074	1,054	-	1,450	-	-	1,013	0,765	1,000
10. Niedziele i święta	a	10059	11215	12121	11954	13546	14519	18142	17705	14263	13631	12484	11107	13395
	b	0,709	0,748	0,781	0,730	0,821	0,833	0,924	0,917	0,844	0,825	0,788	0,720	0,809
	c	0,751	0,837	0,905	0,892	1,011	1,084	1,354	1,322	1,065	1,018	0,932	0,829	1,000
11. Wszystkie dni	a	14179	14991	15523	16369	16496	17440	19628	19303	16898	16519	15849	15436	16552
	b	1,000	1,000	1,000	1,000	1,000	1,000	1,000	1,000	1,000	1,000	1,000	1,000	1,000
	c	0,857	0,906	0,938	0,989	0,997	1,054	1,186	1,166	1,021	0,998	0,958	0,933	1,000

Legenda:

$$a = \text{Średni dobowy ruch}; \quad b = \frac{\text{Średni dobowy ruch dnia w miesiącu}}{\text{Średni dobowy ruch wszystkie dni miesiąca}}; \quad c = \frac{\text{Średni dobowy ruch dnia w miesiącu}}{\text{Średni dobowy ruch dnia w roku}}$$

Uwagi: -

\* - Dane oszacowane, brak oszacowań dla dni świątecznych



Typ licznika: GR

Numer stacji: 22028

Miejscowość: Kębłowo

Rok: 2014

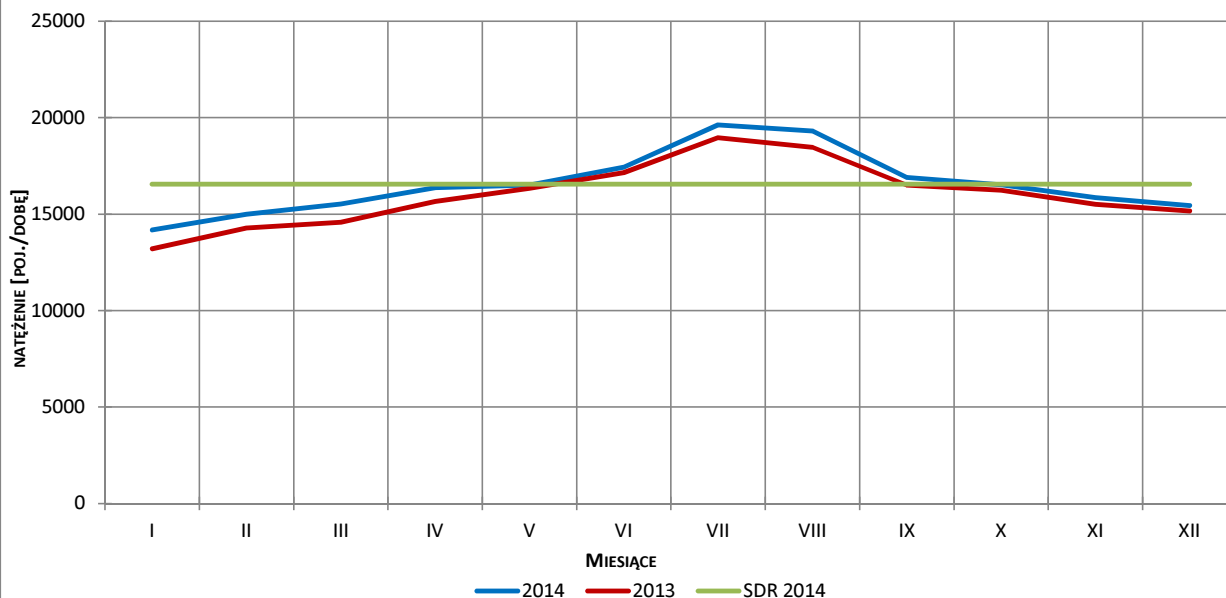
Odcinek: Bożepole-Wejherowo

Województwo: pomorskie

Numer drogi: 6

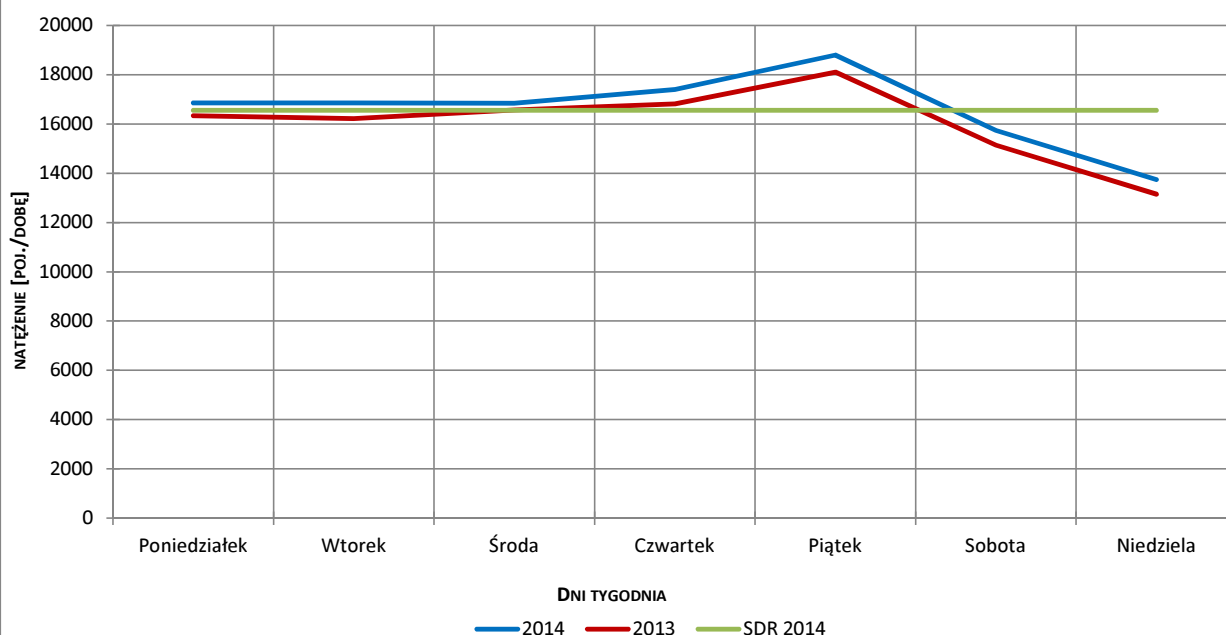
Wykres 05\_2\_22028\_1

### Sezonowe wahania ruchu dobowego



Wykres 05\_2\_22028\_2

### Tygodniowe wahania ruchu dobowego



Uwagi: –



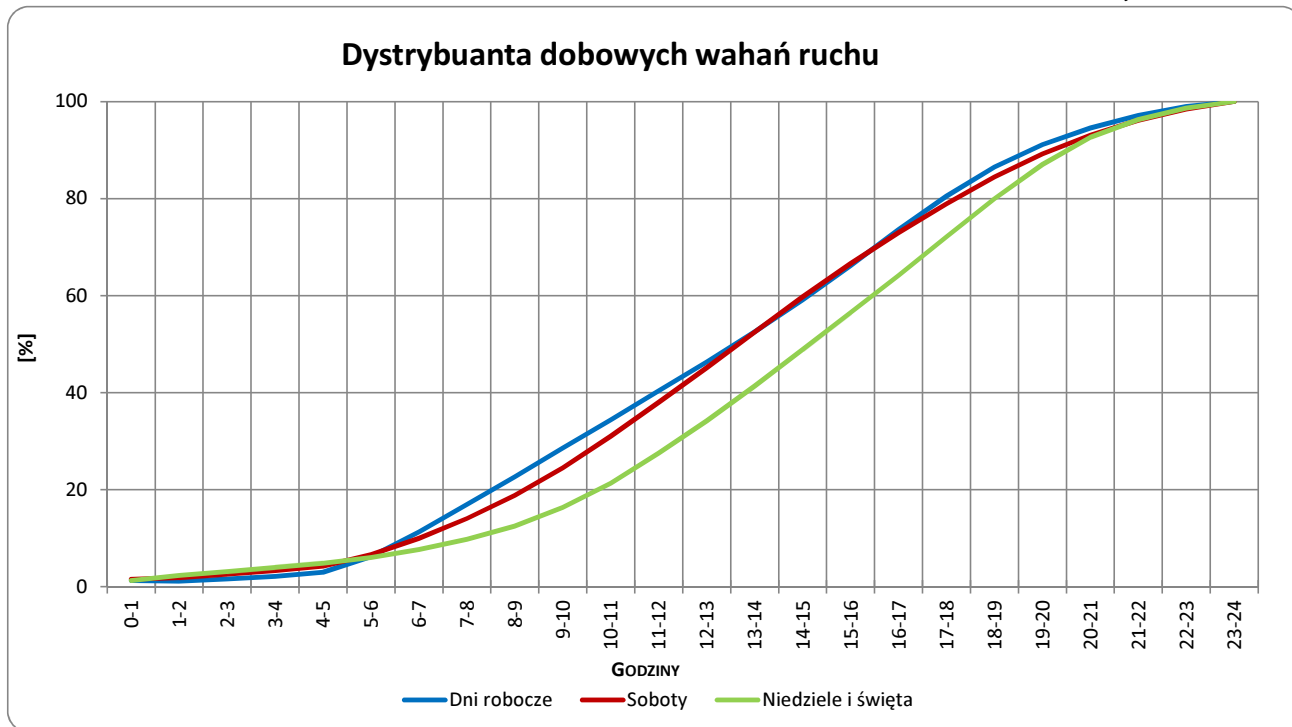
**Typ licznika:** GR **Numer stacji:** 22028

**Miejscowość:** Kębłowo **Rok:** 2014

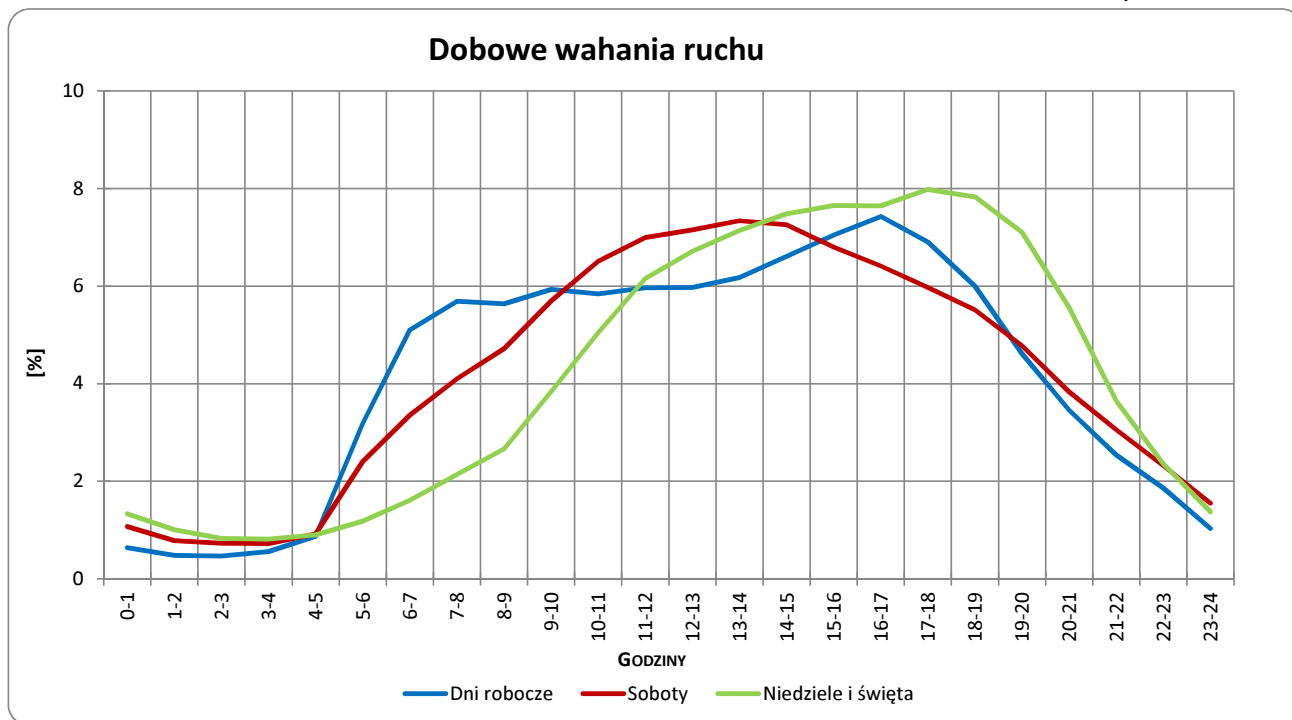
**Odcinek:** Bożepole-Wejherowo **Województwo:** pomorskie

**Numer drogi:** 6

Wykres 05\_2\_22028\_3



Wykres 05\_2\_22028\_4



Uwagi: –



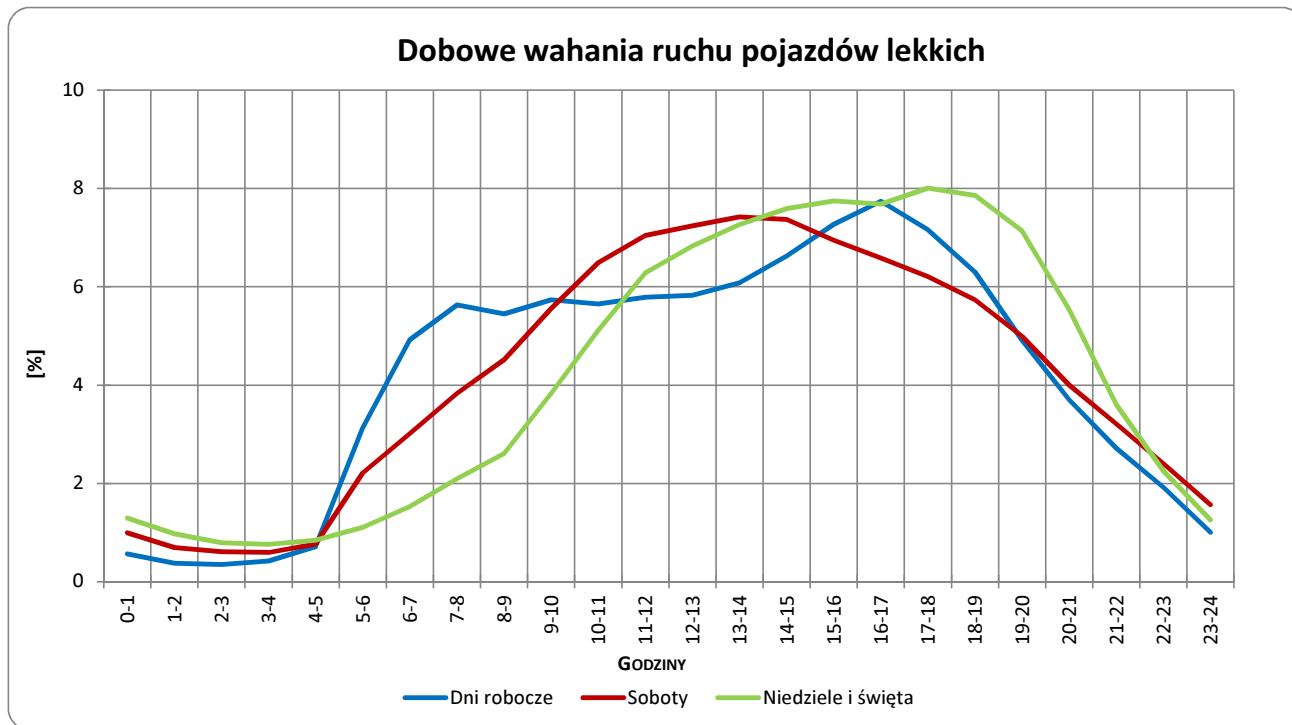
**Typ licznika:** GR **Numer stacji:** 22028

**Miejscowość:** Kębłowo **Rok:** 2014

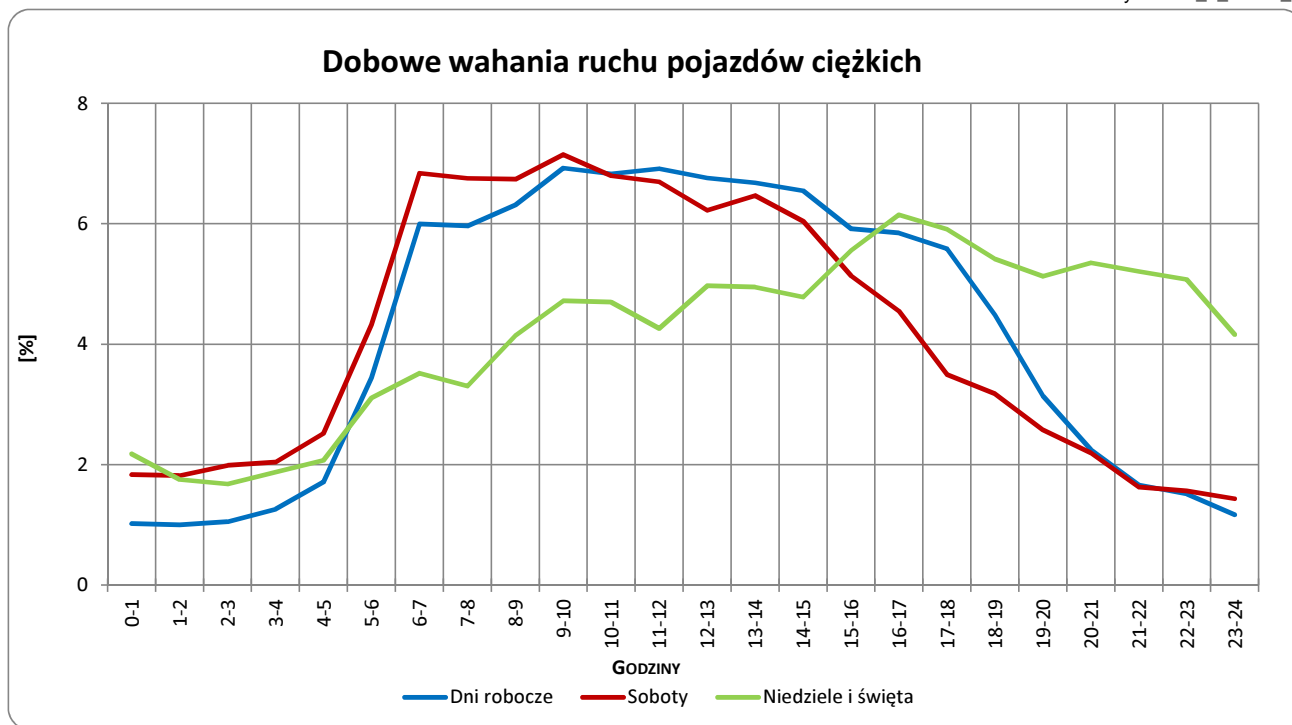
**Odcinek:** Bożepole-Wejherowo **Województwo:** pomorskie

**Numer drogi:** 6

Wykres 05\_2\_22028\_5



Wykres 05\_2\_22028\_6



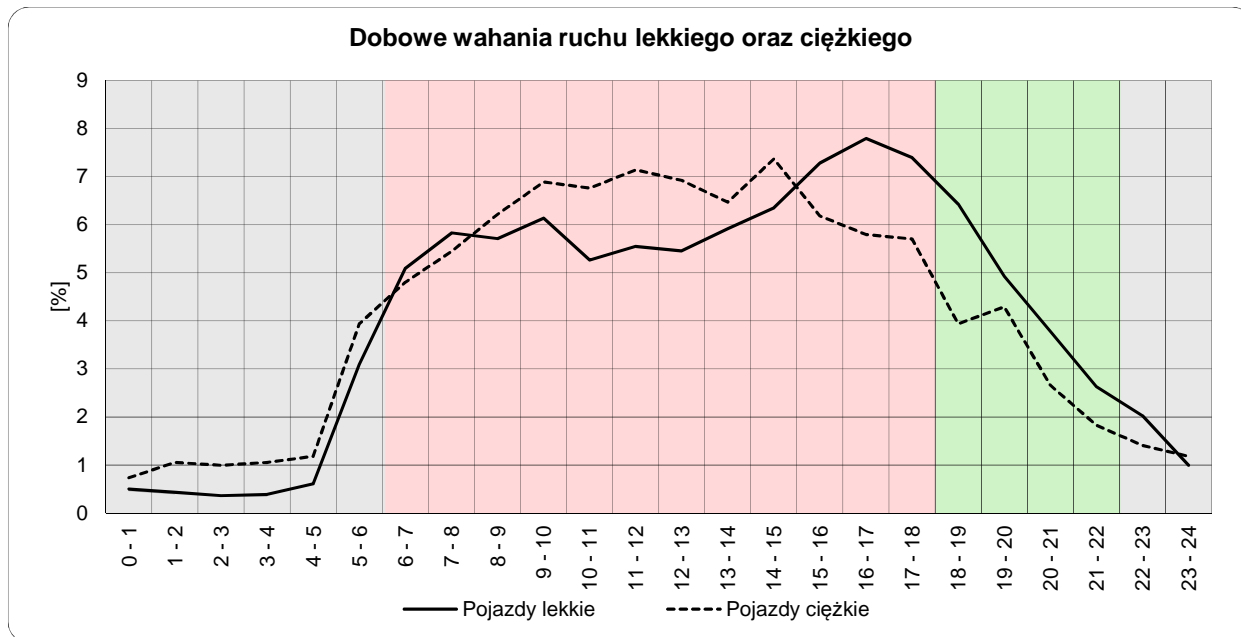
Uwagi: –



## Dobowe wahania ruchu lekkiego oraz ciężkiego

**Typ stacji:** GR **Nr stacji:** 22028  
**Miejscowość:** Kębłowo **Województwo:** pomorskie  
**Odcinek:** Bożepole-Wejherowo **Numer drogi:** 6  
**Rok:** 2014

Wykres12\_22028



	22 <sup>00</sup> - 6 <sup>00</sup>	6 <sup>00</sup> - 18 <sup>00</sup>	18 <sup>00</sup> - 22 <sup>00</sup>
Pojazdy lekkie	8,43%	73,80%	17,77%
Pojazdy ciężkie	11,57%	75,71%	12,72%

Godziny	Udział procentowy ruchu w poszczególnych godzinach doby [%]	
	Pojazdy lekkie	Pojazdy ciężkie
0 - 1	0,5	0,7
1 - 2	0,4	1,1
2 - 3	0,4	1,0
3 - 4	0,4	1,1
4 - 5	0,6	1,2
5 - 6	3,1	3,9
6 - 7	5,1	4,8
7 - 8	5,8	5,4
8 - 9	5,7	6,2
9 - 10	6,1	6,9
10 - 11	5,3	6,8
11 - 12	5,6	7,1
12 - 13	5,5	6,9
13 - 14	5,9	6,5
14 - 15	6,4	7,4
15 - 16	7,3	6,2
16 - 17	7,8	5,8
17 - 18	7,4	5,7
18 - 19	6,4	3,9
19 - 20	4,9	4,3
20 - 21	3,8	2,7
21 - 22	2,6	1,8
22 - 23	2,0	1,4
23 - 24	1,0	1,2

Uwaga: Dane pochodzą z pomiarów ręcznych

## STACJA GR 22028

**Miejscowość:** Kębłowo  
**Odcinek:** Bożepole-Wejherowo

**Rok:** 2014  
**Numer drogi:** 6  
**Województwo:** pomorskie

Wykres 8\_22028\_2

### Struktura rodzajowa ruchu wg pomiarów ręcznych w 2014 roku

