

Archiwizacja i analiza danych ze stacji ciągłych pomiarów ruchu w 2014 roku

Analiza roczna danych z 2014

SCPR Golden River nr 22006

Na zlecenie



**Generalna Dyrekcja
Dróg Krajowych i Autostrad**

Heller Consult sp. z o.o.
www.heller-consult.pl
Warszawa, 15 maja 2015



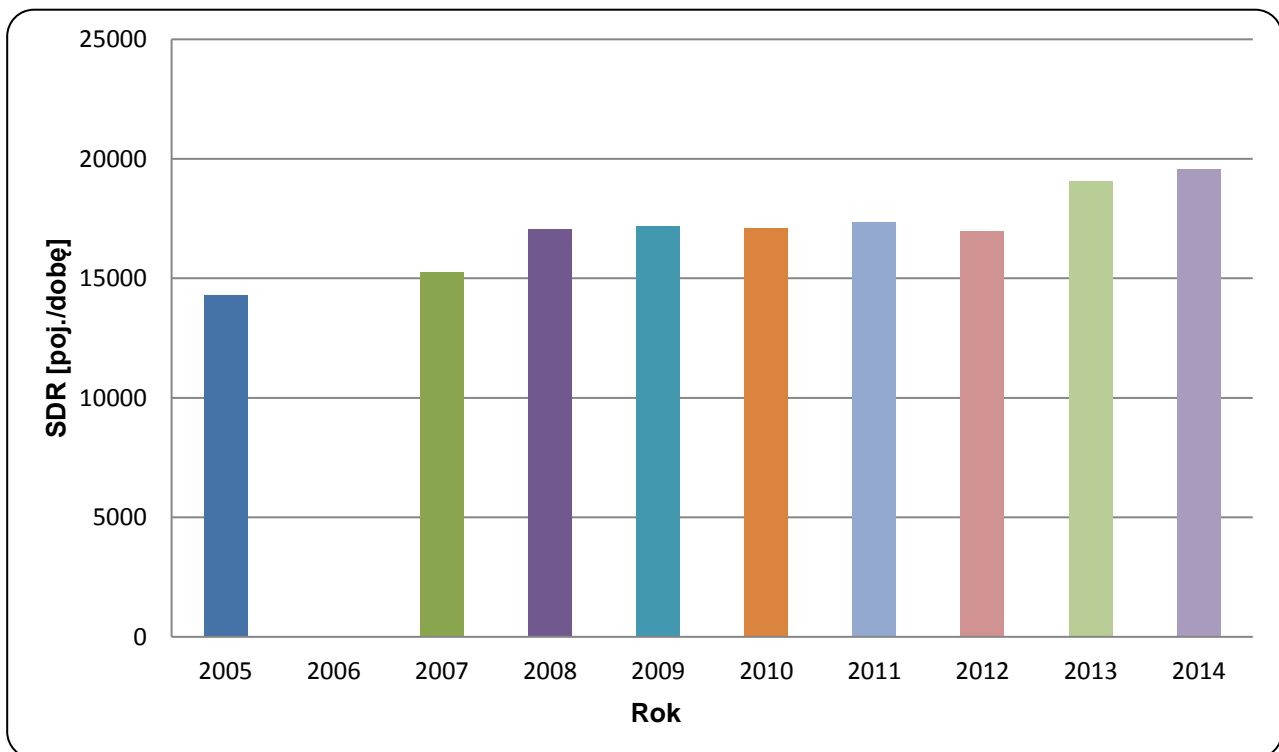


Trend rozwoju ruchu

STACJA GR 22006

Miejscowość:	Kazimierzowo	Rok:	2014
Odcinek:	Nw. Dwór Gd.-Elbląg	Numer drogi:	7
		Województwo:	pomorskie

Wykres 07_22006



* - ruch niemiernodajny do porównań



Średni dobowy ruch dla poszczególnych dni tygodnia w poszczególnych miesiącach roku

STACJA GR 22006

Miejscowość: Kazimierzowo
 Odcinek: Nw. Dwór Gd.-Elbląg
 Numer drogi: 7

Rok: 2014
 Województwo: pomorskie

Tabela 05_2_22006

Dni tygodnia:		Styczeń	Luty	Marzec	Kwiecień	Maj	Czerwiec	Lipiec	Sierpień	Wrzesień	Październik	Listopad	Grudzień	Ogółem
1. Poniedziałki	a	14623	15413	16615	17927	18719	20904	29056	28534	19429	17587	17571	16652	19419
	b	1,002	0,970	0,965	0,959	0,971	0,967	1,043	1,062	0,959	0,947	1,005	1,020	0,993
	c	0,753	0,794	0,856	0,923	0,964	1,076	1,496	1,469	1,001	0,906	0,905	0,858	1,000
2. Wtorki	a	15076	15532	16235	19137	18161	19846	25068	24675	18601	17429	17033	17198	18665
	b	1,034	0,977	0,943	1,024	0,942	0,918	0,900	0,919	0,918	0,939	0,974	1,053	0,955
	c	0,808	0,832	0,870	1,025	0,973	1,063	1,343	1,322	0,997	0,934	0,913	0,921	1,000
3. Środy	a	13930	15969	16663	19839	18506	21795	25295	25238	19020	17800	17300	15761	18926
	b	0,955	1,005	0,968	1,062	0,960	1,008	0,908	0,940	0,939	0,959	0,989	0,965	0,968
	c	0,736	0,844	0,880	1,048	0,978	1,152	1,337	1,334	1,005	0,941	0,914	0,833	1,000
4. Czwartki	a	15256	16314	17308	19113	19252	20996	26805	26826	19833	18636	17410	17109	19571
	b	1,046	1,026	1,005	1,023	0,998	0,971	0,962	0,999	0,979	1,004	0,996	1,048	1,001
	c	0,780	0,834	0,884	0,977	0,984	1,073	1,370	1,371	1,013	0,952	0,890	0,874	1,000
5. Piątki	a	17164	18974	20463	21618	21784	23844	29732	28555	23237	21841	20617	19299	22260
	b	1,177	1,194	1,188	1,157	1,129	1,103	1,067	1,063	1,147	1,176	1,179	1,182	1,138
	c	0,771	0,852	0,919	0,971	0,979	1,071	1,336	1,283	1,044	0,981	0,926	0,867	1,000
6. Soboty	a	13941	14327	16020	16736	18412	21825	30178	26854	19736	17651	16324	14887	18907
	b	0,956	0,901	0,930	0,896	0,955	1,010	1,083	1,000	0,974	0,951	0,934	0,912	0,967
	c	0,737	0,758	0,847	0,885	0,974	1,154	1,596	1,420	1,044	0,934	0,863	0,787	1,000
7. Niedziele	a	12574	14743	17237	16823	20545	22643	28930	27204	21919	19035	16599	14951	19433
	b	0,862	0,927	1,001	0,900	1,065	1,048	1,038	1,013	1,082	1,025	0,949	0,916	0,994
	c	0,647	0,759	0,887	0,866	1,057	1,165	1,489	1,400	1,128	0,980	0,854	0,769	1,000
8. Dni robocze	a	15210	16440	17457	19527	19284	21477	27191	26766	20024	18658	17986	17204	19768
	b	1,043	1,034	1,014	1,045	1,000	0,994	0,976	0,996	0,989	1,005	1,029	1,054	1,011
	c	0,769	0,832	0,883	0,988	0,976	1,086	1,376	1,354	1,013	0,944	0,910	0,870	1,000
9. Święta	a	11210	-	-	15893	19447	21014	-	28037	-	-	15028	10235	17266
	b	0,768	-	-	0,850	1,008	0,972	-	1,044	-	-	0,859	0,627	0,883
	c	0,649	-	-	0,920	1,126	1,217	-	1,624	-	-	0,870	0,593	1,000
10. Niedziele i święta	a	12119	14743	17237	16451	20179	22100	28930	27343	21919	19035	16150	13379	19132
	b	0,831	0,927	1,001	0,880	1,046	1,022	1,038	1,018	1,082	1,025	0,924	0,819	0,978
	c	0,633	0,771	0,901	0,860	1,055	1,155	1,512	1,429	1,146	0,995	0,844	0,699	1,000
11. Wszystkie dni	a	14587	15896	17220	18689	19287	21616	27866	26861	20253	18568	17486	16326	19554
	b	1,000	1,000	1,000	1,000	1,000	1,000	1,000	1,000	1,000	1,000	1,000	1,000	1,000
	c	0,746	0,813	0,881	0,956	0,986	1,105	1,425	1,374	1,036	0,950	0,894	0,835	1,000

Legenda:

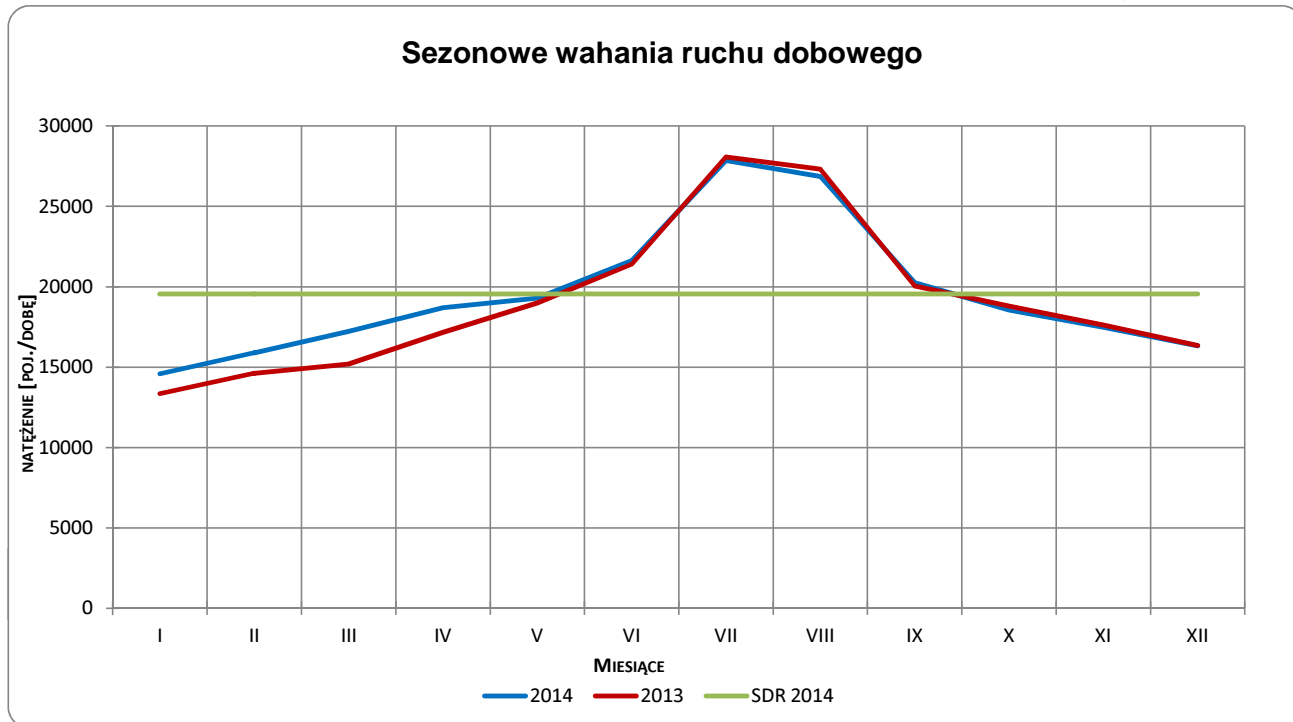
$$a = \text{Średni dobowy ruch}; \quad b = \frac{\text{Średni dobowy ruch dnia w miesiącu}}{\text{Średni dobowy ruch wszystkie dni miesiąca}}; \quad c = \frac{\text{Średni dobowy ruch dnia w miesiącu}}{\text{Średni dobowy ruch dnia w roku}}$$

Uwagi: -

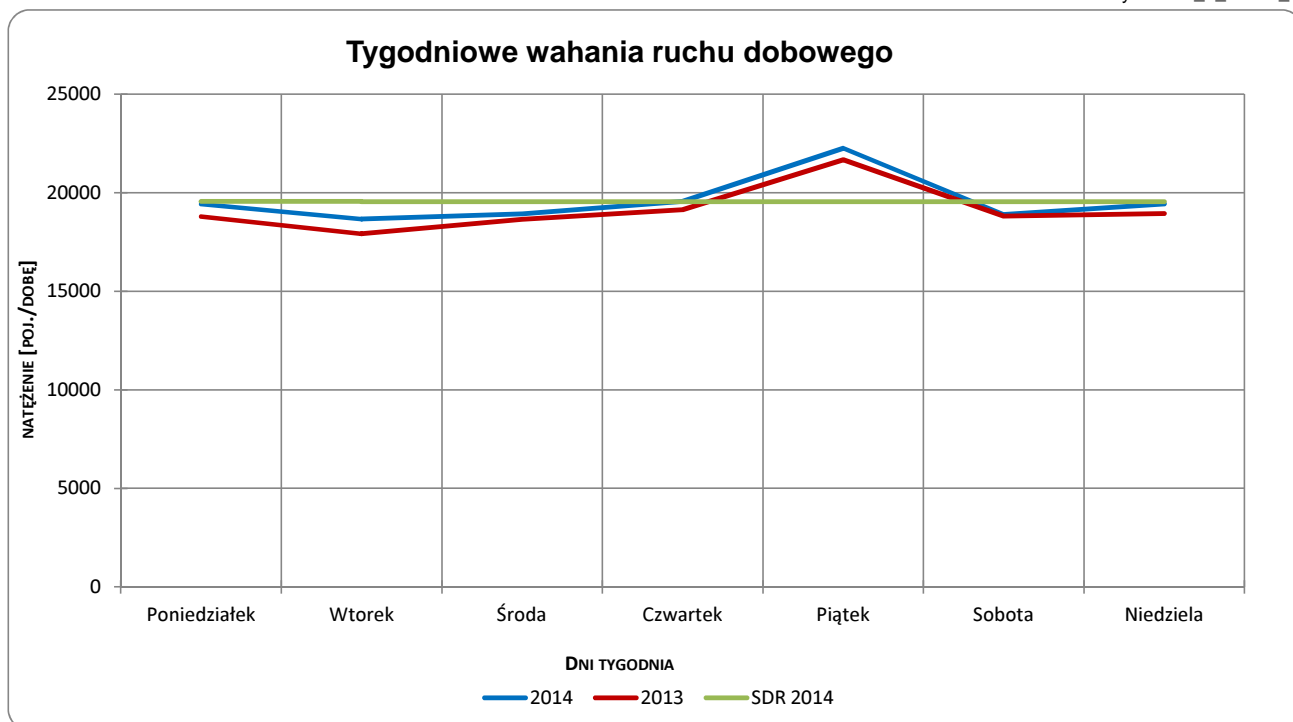


Typ licznika: GR **Numer stacji:** 22006
Miejscowość: Kazimierzowo **Rok:** 2014
Odcinek: Nw. Dwór Gd.-Elbląg **Województwo:** pomorskie
Numer drogi: 7

Wykres 05_2_22006_1



Wykres 05_2_22006_2

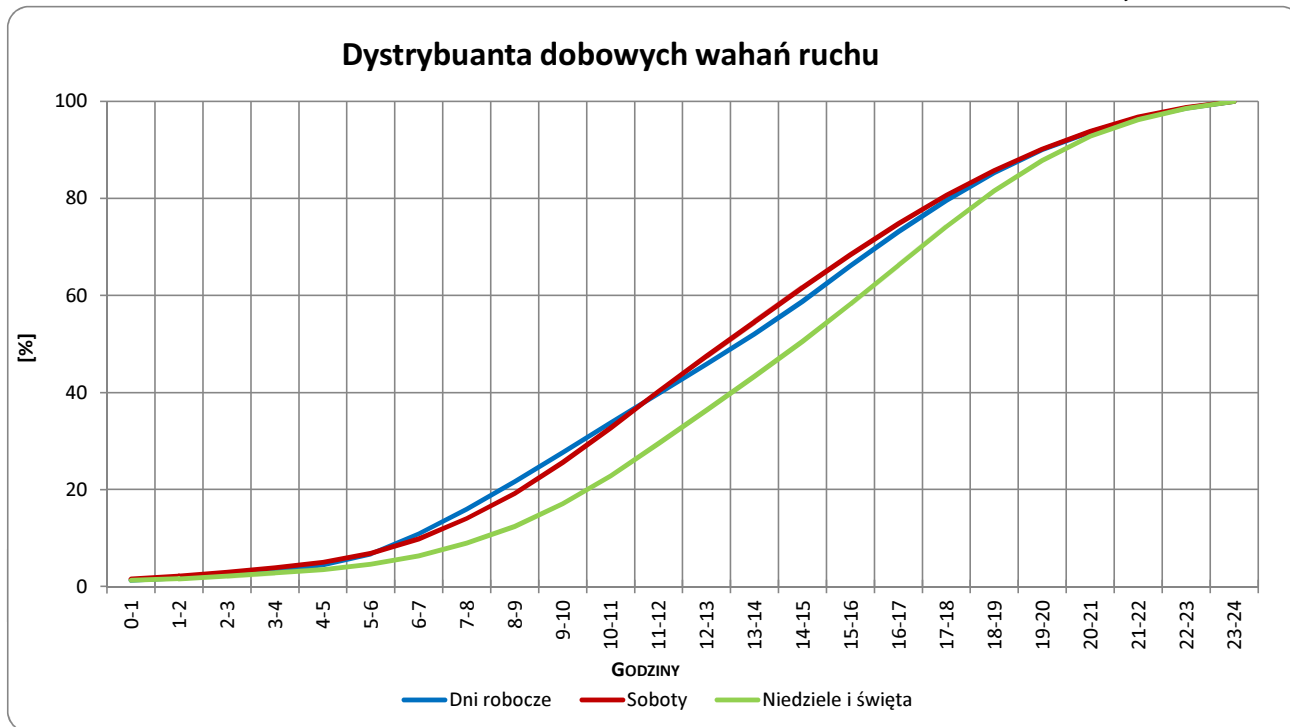


Uwagi: –

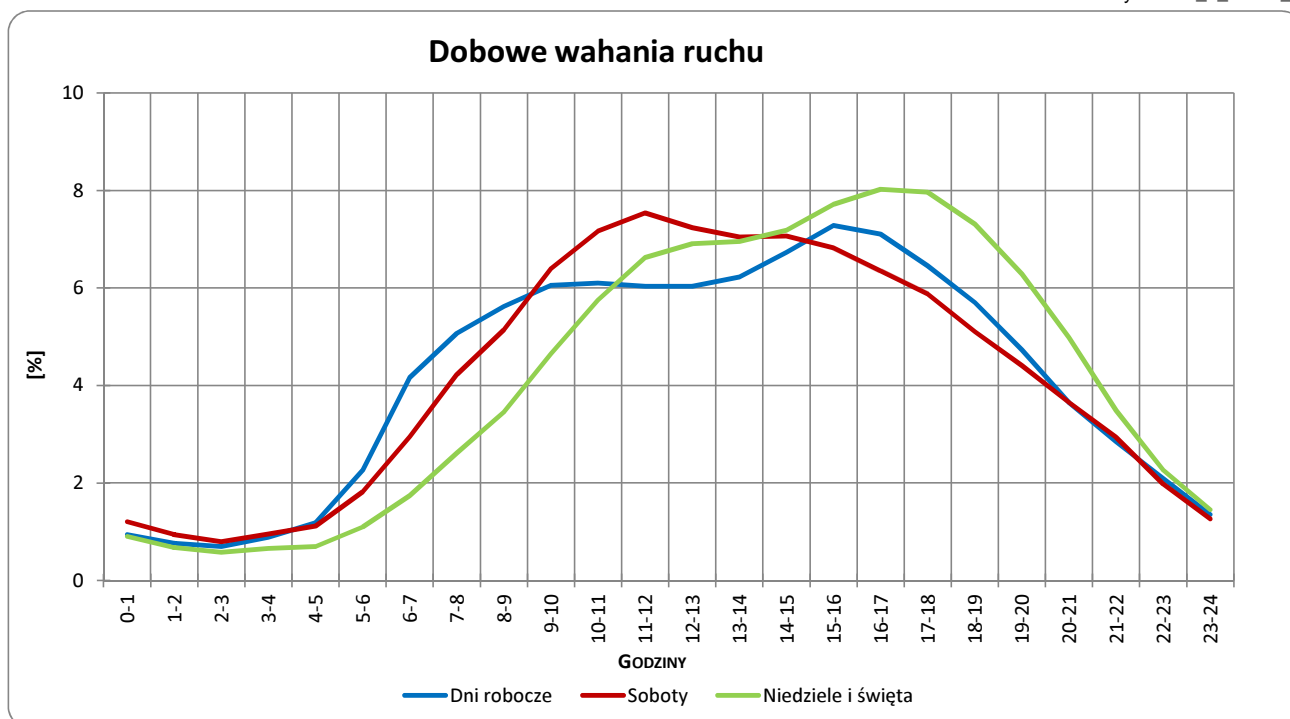


Typ licznika: GR **Numer stacji:** 22006
Miejscowość: Kazimierzowo **Rok:** 2014
Odcinek: Nw. Dwór Gd.-Elbląg **Województwo:** pomorskie
Numer drogi: 7

Wykres 05_2_22006_3



Wykres 05_2_22006_4



Uwagi: –



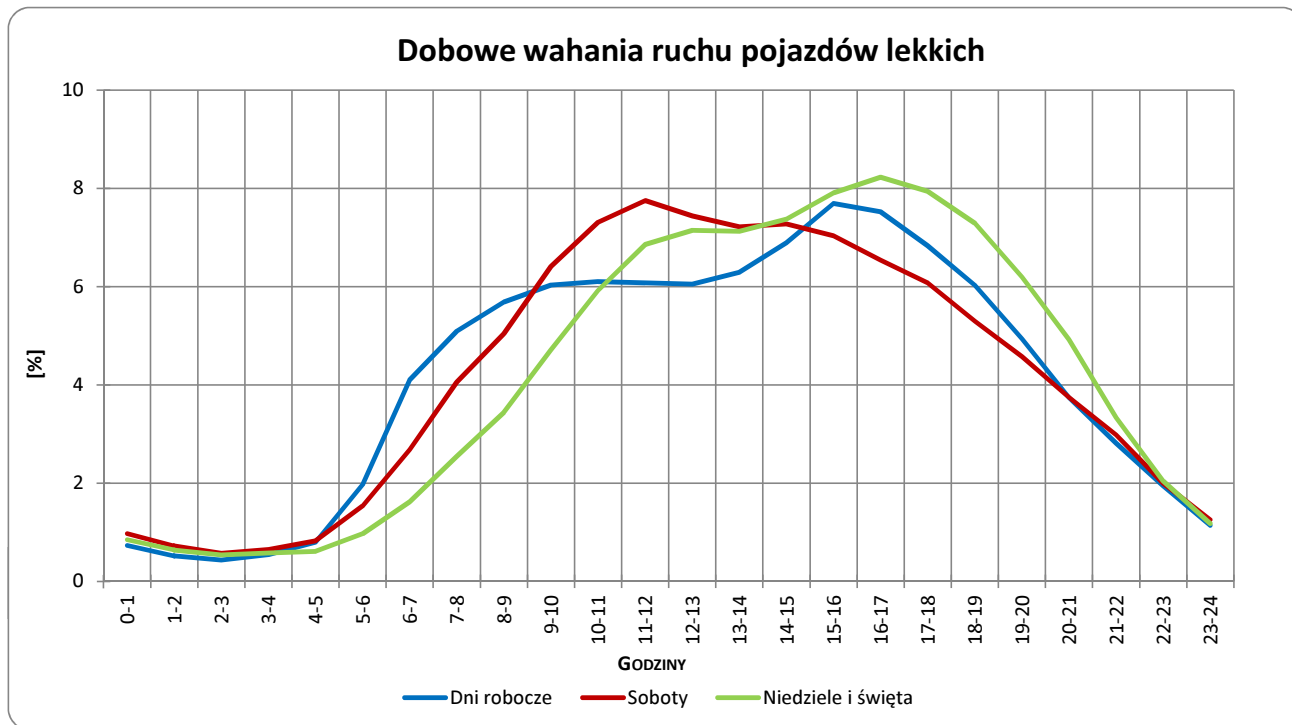
Typ licznika: GR

Numer stacji: 22006

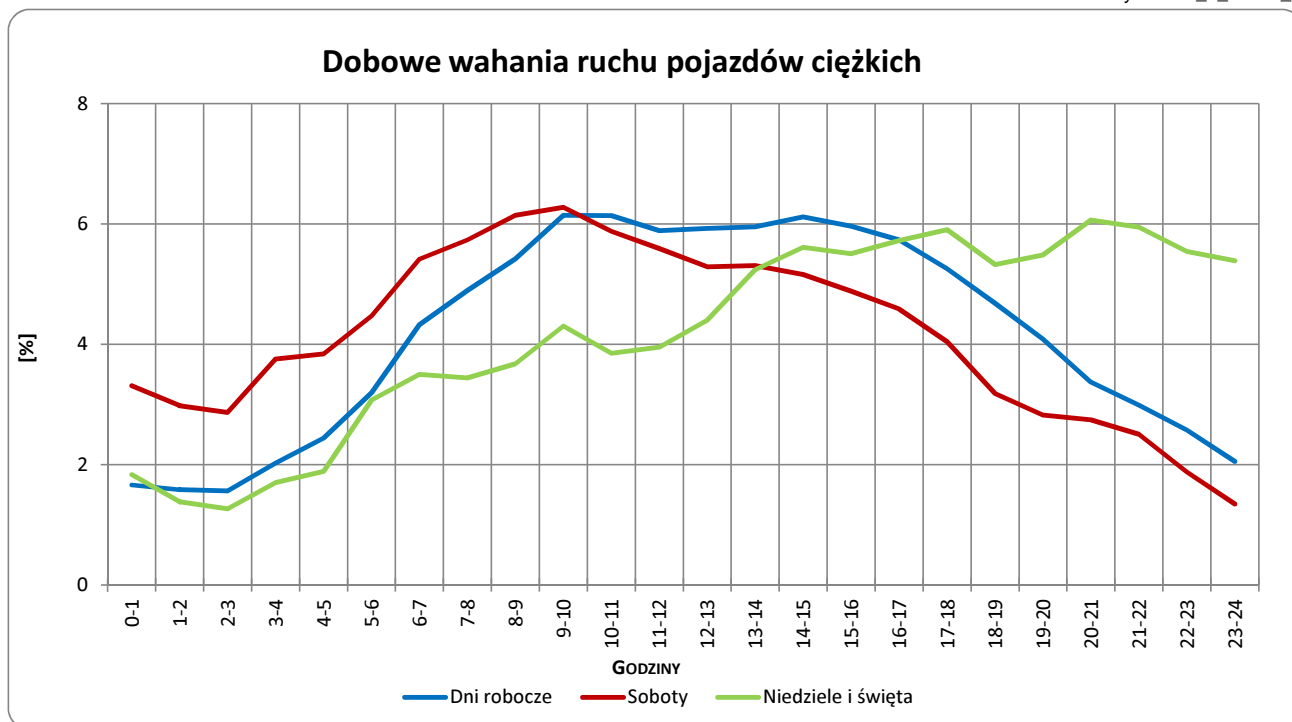
Miejscowość: Kazimierzowo
 Odcinek: Nw. Dwór Gd.-Elbląg
 Numer drogi: 7

Rok: 2014
 Województwo: pomorskie

Wykres 05_2_22006_5



Wykres 05_2_22006_6



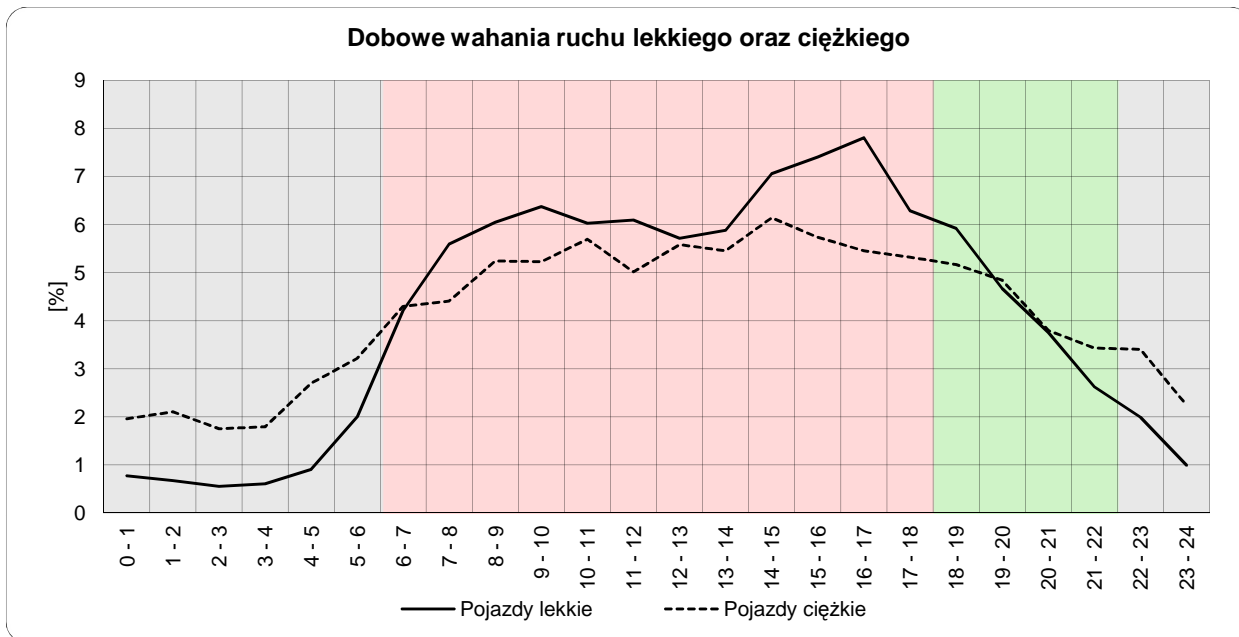
Uwagi: –



Dobowe wahania ruchu lekkiego oraz ciężkiego

Typ stacji:	GR	Nr stacji:	22006
Miejscowość:	Kazimierzowo	Województwo:	pomorskie
Odcinek:	Nw. Dwór Gd.-Elbląg	Numer drogi:	7
		Rok:	2014

Wykres12_22006



	22 ⁰⁰ - 6 ⁰⁰	6 ⁰⁰ - 18 ⁰⁰	18 ⁰⁰ - 22 ⁰⁰
Pojazdy lekkie	8,51%	74,52%	16,97%
Pojazdy ciężkie	19,18%	63,57%	17,25%

Godziny	Udział procentowy ruchu w poszczególnych godzinach doby [%]	
	Pojazdy lekkie	Pojazdy ciężkie
0 - 1	0,8	2,0
1 - 2	0,7	2,1
2 - 3	0,6	1,8
3 - 4	0,6	1,8
4 - 5	0,9	2,7
5 - 6	2,0	3,2
6 - 7	4,2	4,3
7 - 8	5,6	4,4
8 - 9	6,0	5,2
9 - 10	6,4	5,2
10 - 11	6,0	5,7
11 - 12	6,1	5,0
12 - 13	5,7	5,6
13 - 14	5,9	5,5
14 - 15	7,1	6,1
15 - 16	7,4	5,7
16 - 17	7,8	5,5
17 - 18	6,3	5,3
18 - 19	5,9	5,2
19 - 20	4,7	4,8
20 - 21	3,8	3,8
21 - 22	2,6	3,4
22 - 23	2,0	3,4
23 - 24	1,0	2,2

Uwaga: Dane pochodzą z pomiarów ręcznych

STACJA GR 22006

Miejscowość: Kazimierzowo
Odcinek: Nw. Dwór Gd.-Elbląg

Rok: 2014
Numer drogi: 7
Województwo: pomorskie

Wykres 8_22006_2

Struktura rodzajowa ruchu wg pomiarów ręcznych w 2014 roku

