

Archiwizacja i analiza danych ze stacji ciągłych pomiarów ruchu w 2014 roku

Analiza roczna danych z 2014

SCPR Golden River nr 22005

Na zlecenie



**Generalna Dyrekcja
Dróg Krajowych i Autostrad**

Heller Consult sp. z o.o.
www.heller-consult.pl
Warszawa, 15 maja 2015



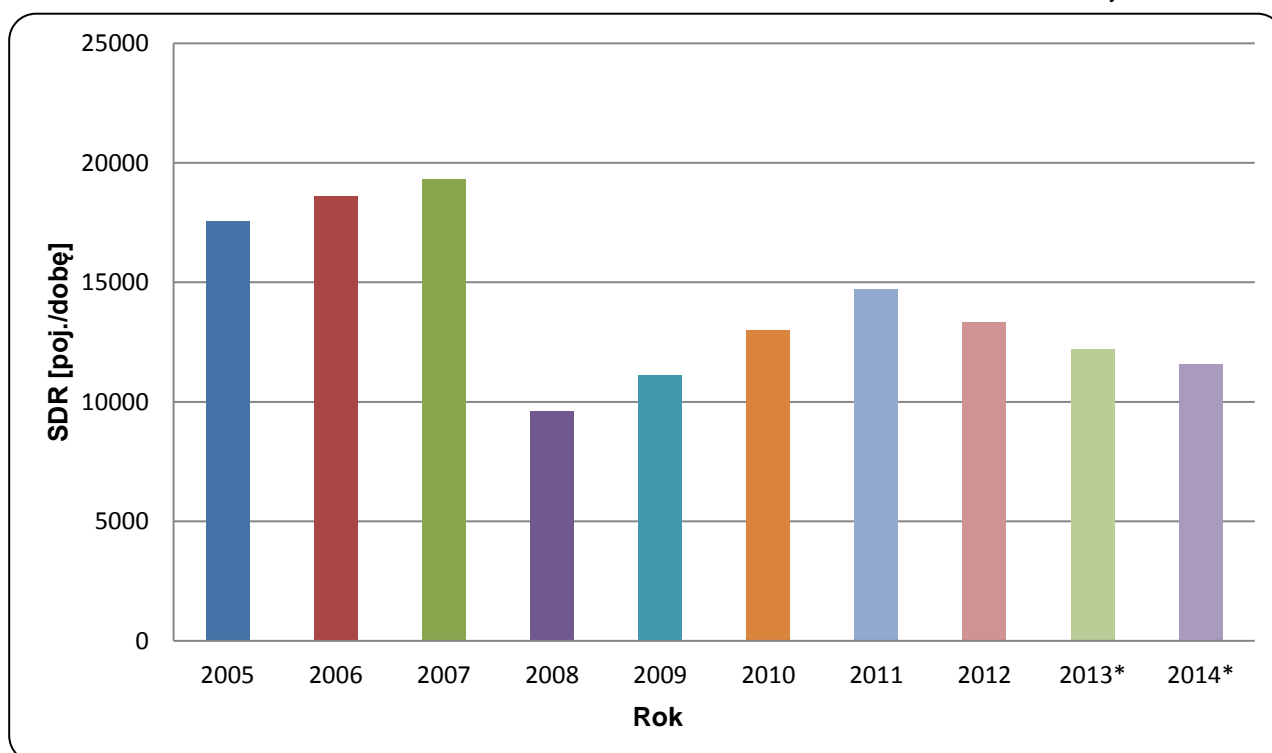


Trend rozwoju ruchu

STACJA GR 22005

| | | | |
|---------------------|-----------------------|---------------------|-----------|
| Miejscowość: | Miłobądz | Rok: | 2014 |
| Odcinek: | Pruszcz Gdański-Tczew | Numer drogi: | 91 |
| | | Województwo: | pomorskie |

Wykres 07_22005



* - ruch niemiernodajny do porównań



Średni dobowy ruch dla poszczególnych dni tygodnia w poszczególnych miesiącach roku

STACJA GR 22005

Miejscowość: Miłobądz
 Odcinek: Pruszcz Gdański-Tczew
 Numer drogi: 91

Rok: 2014
 Województwo: pomorskie

Tabela 05_2_22005

| Dni tygodnia: | | Styczeń | Luty | Marzec | Kwiecień | Maj | Czerwiec | Lipiec | Sierpień | Wrzesień | Październik | Listopad | Grudzień | Ogółem |
|------------------------|---|---------|-------|--------|----------|-------|----------|--------|----------|----------|-------------|----------|----------|--------|
| 1. Poniedziałki | a | 12212 | 12586 | 13052 | 13350 | 13337 | 13648 | 13508 | 13144 | 11938 | 11608 | 10980 | 11300 | 12555 |
| | b | 1,137 | 1,087 | 1,081 | 1,098 | 1,086 | 1,091 | 1,004 | 1,148 | 1,066 | 1,066 | 1,047 | 1,106 | 1,084 |
| | c | 0,973 | 1,002 | 1,040 | 1,063 | 1,062 | 1,087 | 1,076 | 1,047 | 0,951 | 0,925 | 0,875 | 0,900 | 1,000 |
| 2. Wtorki | a | 12213 | 12638 | 12922 | 13300 | 13161 | 13515 | 13284 | 12949 | 12001 | 11484 | 11357 | 11310 | 12511 |
| | b | 1,138 | 1,091 | 1,070 | 1,093 | 1,072 | 1,081 | 0,988 | 1,131 | 1,072 | 1,055 | 1,083 | 1,107 | 1,080 |
| | c | 0,976 | 1,010 | 1,033 | 1,063 | 1,052 | 1,080 | 1,062 | 1,035 | 0,959 | 0,918 | 0,908 | 0,904 | 1,000 |
| 3. Środy | a | 10782 | 12635 | 12946 | 13610 | 13258 | 13589 | 13287 | 13002 | 12058 | 11549 | 11462 | 10128 | 12358 |
| | b | 1,004 | 1,091 | 1,072 | 1,119 | 1,080 | 1,087 | 0,988 | 1,135 | 1,077 | 1,061 | 1,093 | 0,992 | 1,067 |
| | c | 0,872 | 1,022 | 1,048 | 1,101 | 1,073 | 1,100 | 1,075 | 1,052 | 0,976 | 0,935 | 0,927 | 0,820 | 1,000 |
| 4. Czwartki | a | 11934 | 12745 | 12996 | 13461 | 13355 | 13551 | 13614 | 12874 | 12022 | 11658 | 11286 | 11483 | 12581 |
| | b | 1,112 | 1,101 | 1,076 | 1,107 | 1,088 | 1,084 | 1,012 | 1,124 | 1,073 | 1,071 | 1,076 | 1,124 | 1,086 |
| | c | 0,949 | 1,013 | 1,033 | 1,070 | 1,062 | 1,077 | 1,082 | 1,023 | 0,956 | 0,927 | 0,897 | 0,913 | 1,000 |
| 5. Piątki | a | 12479 | 13323 | 13800 | 13832 | 13284 | 13605 | 14747 | 12641 | 12485 | 12237 | 12000 | 12094 | 13043 |
| | b | 1,162 | 1,150 | 1,143 | 1,137 | 1,082 | 1,088 | 1,097 | 1,104 | 1,115 | 1,124 | 1,144 | 1,184 | 1,126 |
| | c | 0,957 | 1,021 | 1,058 | 1,060 | 1,018 | 1,043 | 1,131 | 0,969 | 0,957 | 0,938 | 0,920 | 0,927 | 1,000 |
| 6. Soboty | a | 9114 | 9480 | 10355 | 9715 | 10640 | 10687 | 13935 | 8586 | 9585 | 9551 | 9083 | 8581 | 9942 |
| | b | 0,849 | 0,819 | 0,857 | 0,799 | 0,866 | 0,855 | 1,036 | 0,750 | 0,856 | 0,877 | 0,866 | 0,840 | 0,858 |
| | c | 0,917 | 0,954 | 1,042 | 0,977 | 1,070 | 1,075 | 1,402 | 0,864 | 0,964 | 0,961 | 0,914 | 0,863 | 1,000 |
| 7. Niedziele | a | 7038 | 7657 | 8479 | 8343 | 9123 | 9597 | 11766 | 7221 | 8304 | 8123 | 7322 | 7259 | 8352 |
| | b | 0,656 | 0,661 | 0,702 | 0,686 | 0,743 | 0,767 | 0,875 | 0,630 | 0,741 | 0,746 | 0,698 | 0,711 | 0,721 |
| | c | 0,843 | 0,917 | 1,015 | 0,999 | 1,092 | 1,149 | 1,409 | 0,865 | 0,994 | 0,973 | 0,877 | 0,869 | 1,000 |
| 8. Dni robocze | a | 11924 | 12785 | 13143 | 13510 | 13279 | 13581 | 13688 | 12922 | 12101 | 11707 | 11417 | 11263 | 12610 |
| | b | 1,111 | 1,104 | 1,088 | 1,111 | 1,081 | 1,086 | 1,018 | 1,128 | 1,081 | 1,075 | 1,089 | 1,103 | 1,088 |
| | c | 0,946 | 1,014 | 1,042 | 1,071 | 1,053 | 1,077 | 1,085 | 1,025 | 0,960 | 0,928 | 0,905 | 0,893 | 1,000 |
| 9. Święta | a | 5167 | - | - | 7194 | 8533 | 7647 | - | 5782 | - | - | 7005 | 5292 | 6660 |
| | b | 0,481 | - | - | 0,591 | 0,695 | 0,611 | - | 0,505 | - | - | 0,668 | 0,518 | 0,575 |
| | c | 0,776 | - | - | 1,080 | 1,281 | 1,148 | - | 0,868 | - | - | 1,052 | 0,795 | 1,000 |
| 10. Niedziele i święta | a | 6414 | 7657 | 8479 | 7883 | 8927 | 8947 | 11766 | 6981 | 8304 | 8123 | 7231 | 6603 | 8109 |
| | b | 0,597 | 0,661 | 0,702 | 0,648 | 0,727 | 0,715 | 0,875 | 0,609 | 0,741 | 0,746 | 0,690 | 0,646 | 0,700 |
| | c | 0,791 | 0,944 | 1,046 | 0,972 | 1,101 | 1,103 | 1,451 | 0,861 | 1,024 | 1,002 | 0,892 | 0,814 | 1,000 |
| 11. Wszystkie dni | a | 10736 | 11581 | 12078 | 12164 | 12280 | 12506 | 13449 | 11454 | 11199 | 10887 | 10485 | 10214 | 11586 |
| | b | 1,000 | 1,000 | 1,000 | 1,000 | 1,000 | 1,000 | 1,000 | 1,000 | 1,000 | 1,000 | 1,000 | 1,000 | 1,000 |
| | c | 0,927 | 1,000 | 1,042 | 1,050 | 1,060 | 1,079 | 1,161 | 0,989 | 0,967 | 0,940 | 0,905 | 0,882 | 1,000 |

Legenda:

$$a = \text{Średni dobowy ruch}; \quad b = \frac{\text{Średni dobowy ruch dnia w miesiącu}}{\text{Średni dobowy ruch wszystkie dni miesiąca}}; \quad c = \frac{\text{Średni dobowy ruch dnia w miesiącu}}{\text{Średni dobowy ruch dnia w roku}}$$

Uwagi: -



Typ licznika: GR

Numer stacji: 22005

Miejscowość: Miłobądz

Rok: 2014

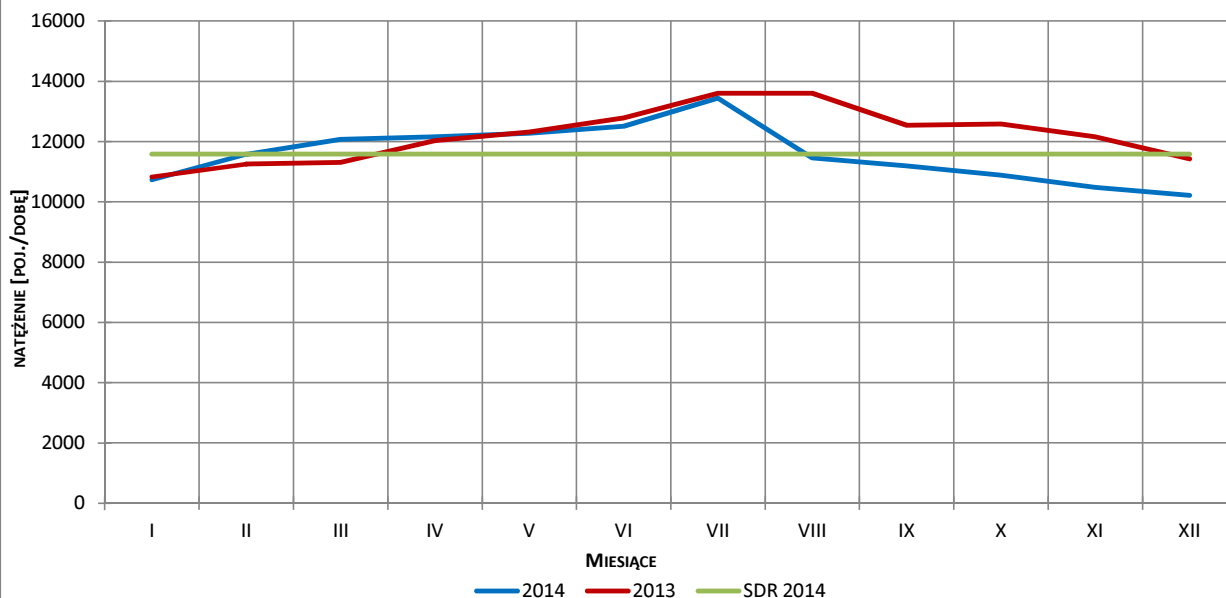
Odcinek: Pruszcz Gdański-Tczew

Województwo: pomorskie

Numer drogi: 91

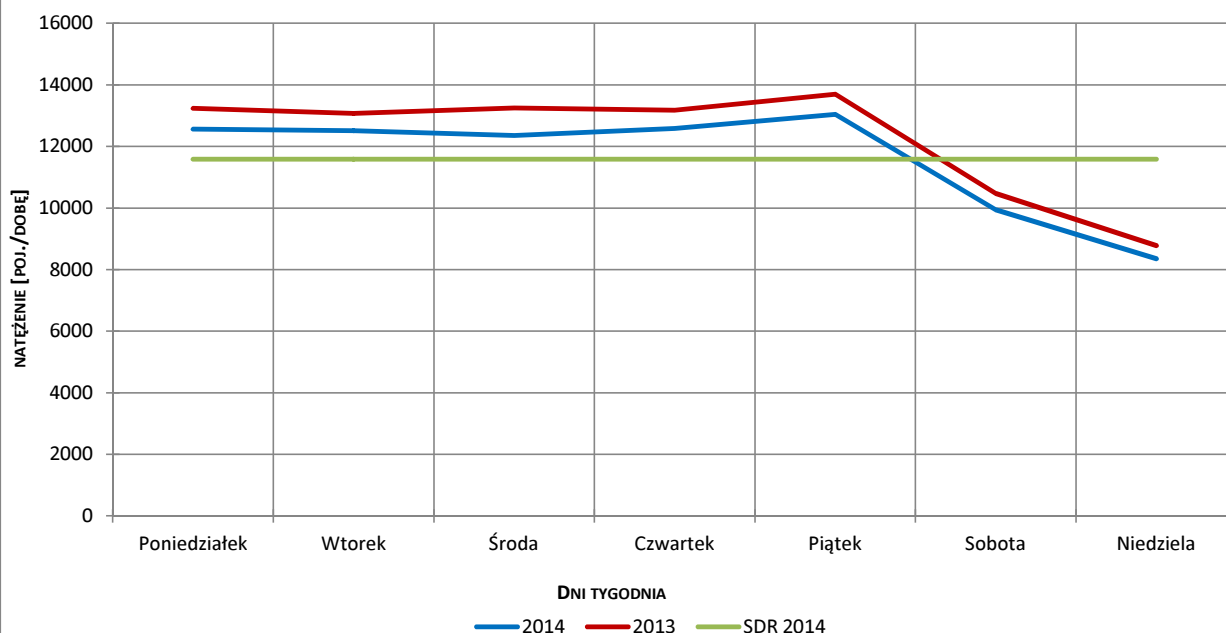
Wykres 05_2_22005_1

Sezonowe wahania ruchu dobowego



Wykres 05_2_22005_2

Tygodniowe wahania ruchu dobowego



Uwagi: –



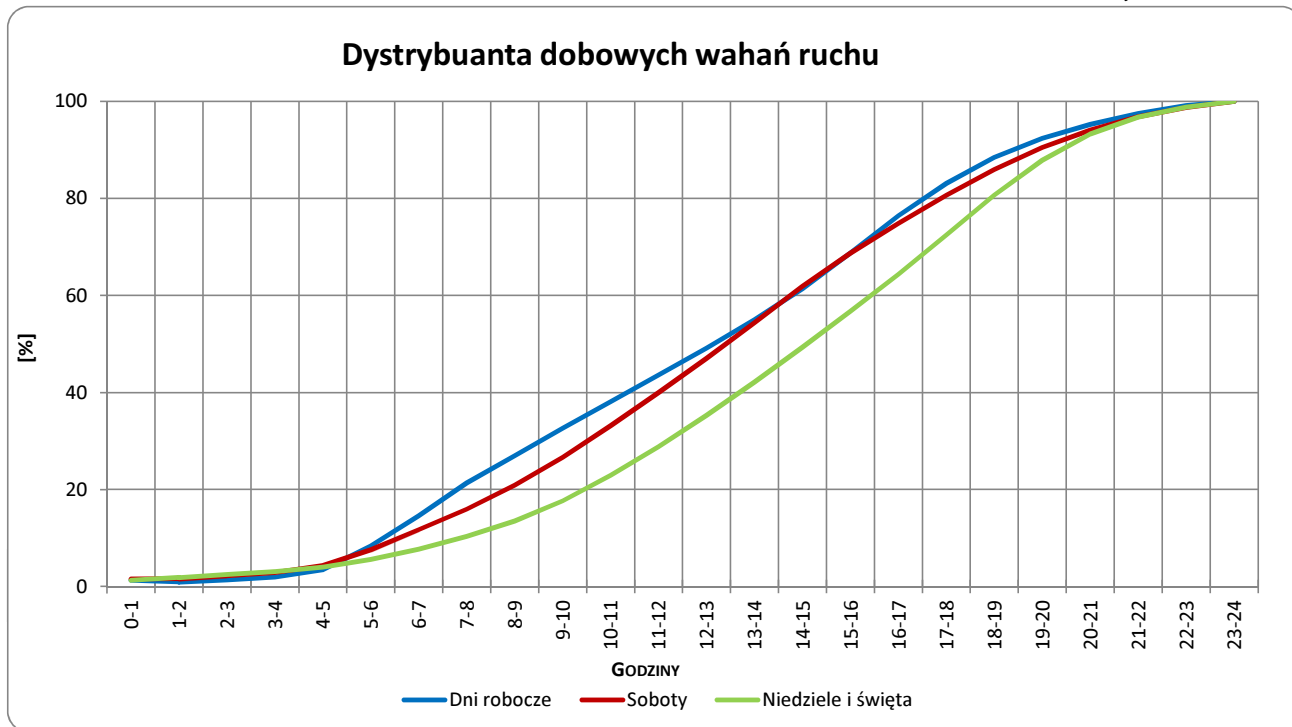
Typ licznika: GR **Numer stacji:** 22005

Miejscowość: Miłobądz **Rok:** 2014

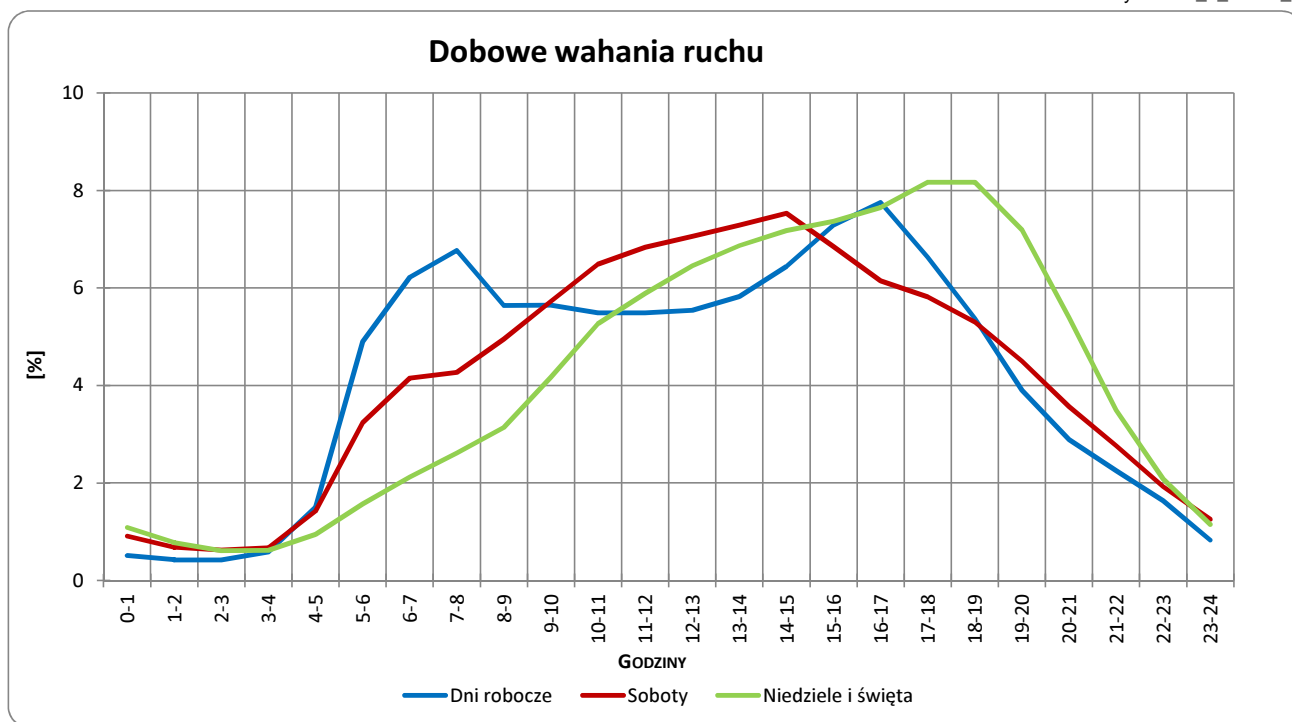
Odcinek: Pruszcz Gdański-Tczew **Województwo:** pomorskie

Numer drogi: 91

Wykres 05_2_22005_3



Wykres 05_2_22005_4



Uwagi: –



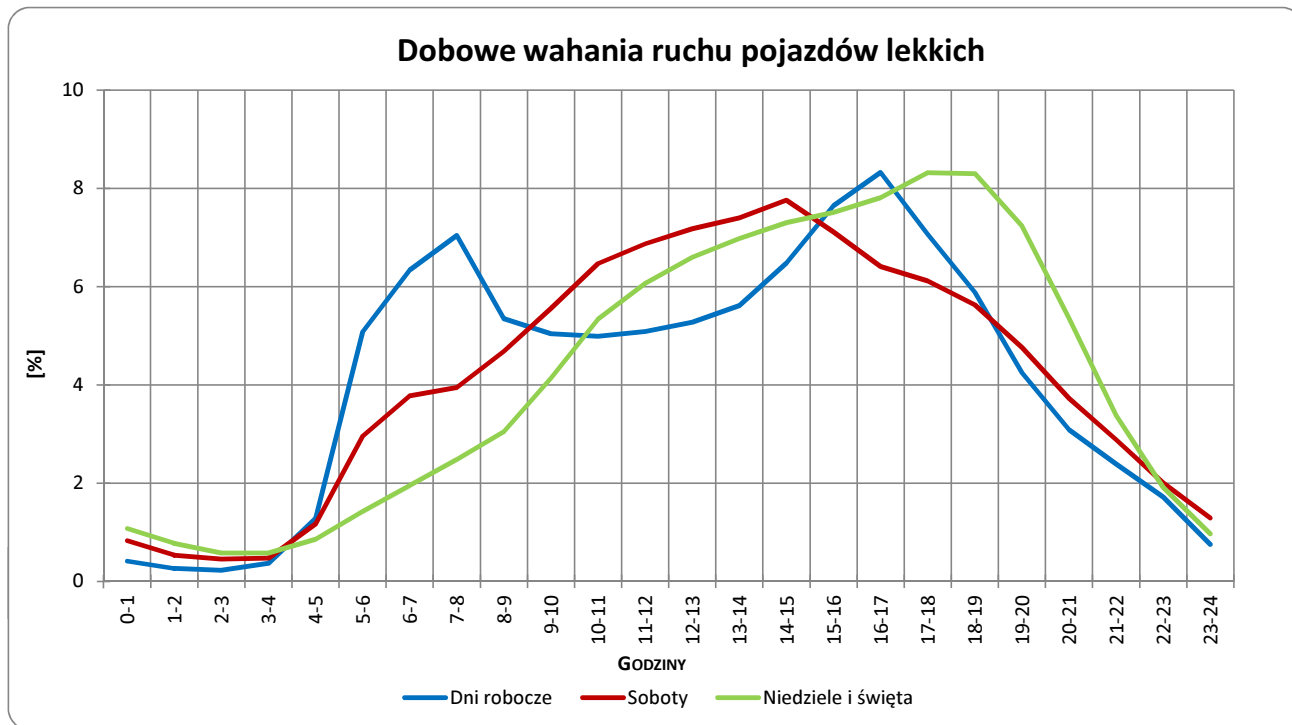
Typ licznika: GR **Numer stacji:** 22005

Miejscowość: Miłobądz **Rok:** 2014

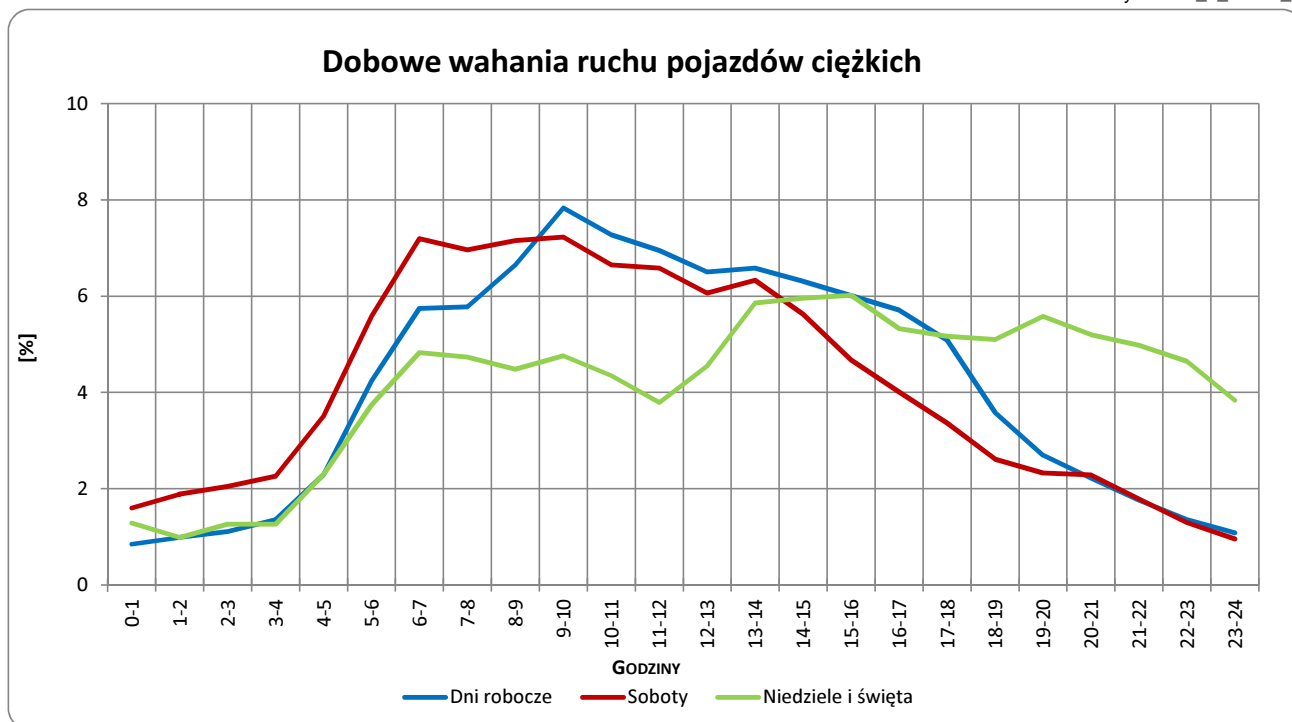
Odcinek: Pruszcz Gdański-Tczew **Województwo:** pomorskie

Numer drogi: 91

Wykres 05_2_22005_5



Wykres 05_2_22005_6



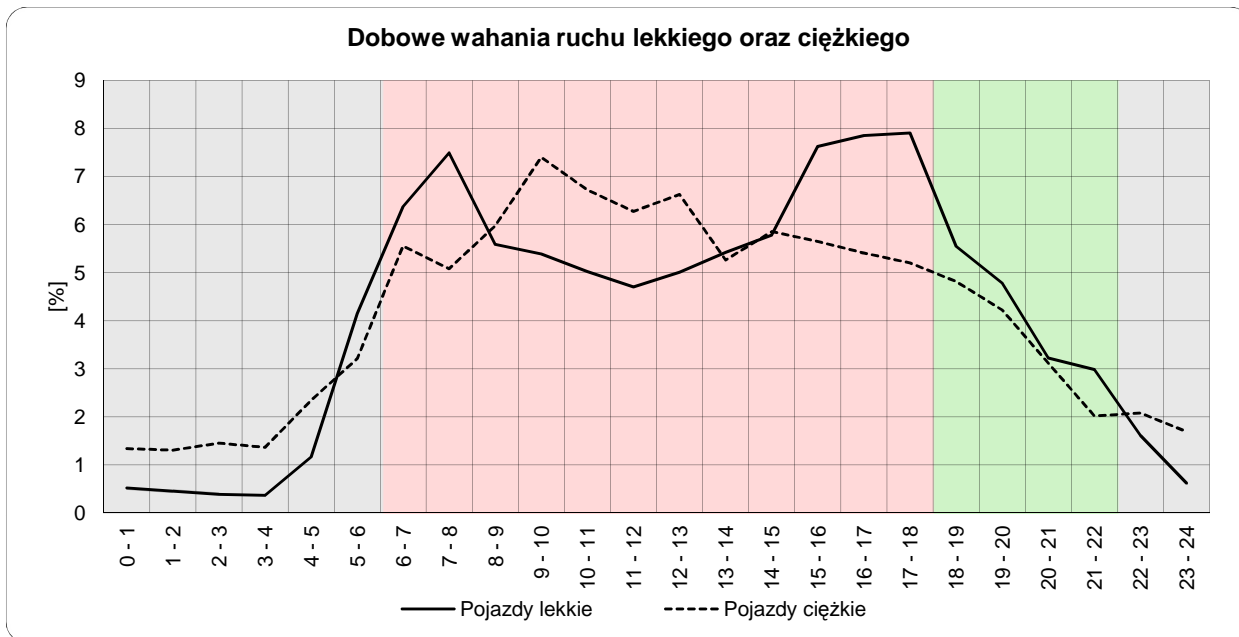
Uwagi: –



Dobowe wahania ruchu lekkiego oraz ciężkiego

| | | | |
|---------------------|-----------------------|---------------------|-----------|
| Typ stacji: | GR | Nr stacji: | 22005 |
| Miejscowość: | Miłobądz | Województwo: | pomorskie |
| Odcinek: | Pruszcz Gdański-Tczew | Numer drogi: | 91 |
| | | Rok: | 2014 |

Wykres12_22005



| | 22 ⁰⁰ - 6 ⁰⁰ | 6 ⁰⁰ - 18 ⁰⁰ | 18 ⁰⁰ - 22 ⁰⁰ |
|-----------------|------------------------------------|------------------------------------|-------------------------------------|
| Pojazdy lekkie | 9,29% | 74,17% | 16,54% |
| Pojazdy ciężkie | 14,80% | 71,02% | 14,18% |

| Godziny | Udział procentowy ruchu w poszczególnych godzinach doby [%] | |
|---------|---|-----------------|
| | Pojazdy lekkie | Pojazdy ciężkie |
| 0 - 1 | 0,5 | 1,3 |
| 1 - 2 | 0,5 | 1,3 |
| 2 - 3 | 0,4 | 1,5 |
| 3 - 4 | 0,4 | 1,4 |
| 4 - 5 | 1,2 | 2,3 |
| 5 - 6 | 4,2 | 3,2 |
| 6 - 7 | 6,4 | 5,6 |
| 7 - 8 | 7,5 | 5,1 |
| 8 - 9 | 5,6 | 6,0 |
| 9 - 10 | 5,4 | 7,4 |
| 10 - 11 | 5,0 | 6,7 |
| 11 - 12 | 4,7 | 6,3 |
| 12 - 13 | 5,0 | 6,6 |
| 13 - 14 | 5,4 | 5,3 |
| 14 - 15 | 5,8 | 5,9 |
| 15 - 16 | 7,6 | 5,6 |
| 16 - 17 | 7,9 | 5,4 |
| 17 - 18 | 7,9 | 5,2 |
| 18 - 19 | 5,5 | 4,8 |
| 19 - 20 | 4,8 | 4,2 |
| 20 - 21 | 3,2 | 3,1 |
| 21 - 22 | 3,0 | 2,0 |
| 22 - 23 | 1,6 | 2,1 |
| 23 - 24 | 0,6 | 1,7 |

Uwaga: Dane pochodzą z pomiarów ręcznych

STACJA GR 22005

Miejscowość: Miłobądz
Odcinek: Pruszcz Gdański-Tczew

Rok: 2014
Numer drogi: 91
Województwo: pomorskie

Wykres 8_22005_2

Struktura rodzajowa ruchu wg pomiarów ręcznych w 2014 roku

