

Archiwizacja i analiza danych ze stacji ciągłych pomiarów ruchu w 2014 roku

Analiza roczna danych z 2014

SCPR PEF nr 04613

Na zlecenie



**Generalna Dyrekcja
Dróg Krajowych i Autostrad**

Heller Consult sp. z o.o.
www.heller-consult.pl
Warszawa, 15 maja 2015





Średni dobowy ruch w poszczególne dni tygodnia w poszczególnych miesiącach roku

Typ stacji: PEF
 Nazwa stacji: DK91_0147,5_PEF_0
 Miejscowość: Chełmno
 Odcinek: Świecie-Stolno

Nr stacji: 04613
 Województwo: kujawsko-pomorskie
 Numer drogi: 91
 Rok: 2014
 Miesiąc: Grudzień

Tabela 05_1_04613

Dni tygodnia:		Styczeń	Luty	Marzec	Kwiecień	Maj	Czerwiec	Lipiec	Sierpień	Wrzesień	Październik	Listopad	Grudzień	Ogółem*
1. Poniedziałki	a	7299	7737	-	-	9252	9632	11206	11236	9333	8820	8480	8197	9119
	b	1,138	1,082	-	-	1,092	1,060	1,027	1,071	1,070	1,063	1,063	1,105	1,074
	c	0,800	0,848	-	-	1,015	1,056	1,229	1,232	1,023	0,967	0,930	0,899	1,000
2. Wtorki	a	7424	7895	-	-	9054	9353	10193	10453	9142	8659	8506	8125	8880
	b	1,157	1,104	-	-	1,068	1,030	0,934	0,996	1,049	1,044	1,067	1,095	1,045
	c	0,836	0,889	-	-	1,020	1,053	1,148	1,177	1,029	0,975	0,958	0,915	1,000
3. Środy	a	6382	7819	-	-	9047	9727	10058	10366	9165	8740	8665	7062	8703
	b	0,995	1,093	-	-	1,067	1,071	0,921	0,988	1,051	1,053	1,087	0,952	1,025
	c	0,733	0,898	-	-	1,040	1,118	1,156	1,191	1,053	1,004	0,996	0,811	1,000
4. Czwartki	a	7264	7904	-	-	9380	9464	10436	10794	9349	9225	8745	8722	9128
	b	1,133	1,105	-	-	1,107	1,042	0,956	1,028	1,072	1,112	1,097	1,176	1,075
	c	0,796	0,866	-	-	1,028	1,037	1,143	1,182	1,024	1,011	0,958	0,955	1,000
5. Piątki	a	7747	8730	-	-	9370	9888	11872	11439	10218	10084	9578	9608	9853
	b	1,208	1,221	-	-	1,105	1,089	1,088	1,090	1,172	1,215	1,201	1,295	1,160
	c	0,786	0,886	-	-	0,951	1,004	1,205	1,161	1,037	1,023	0,972	0,975	1,000
6. Soboty	a	5224	5461	-	-	6838	8293	12429	10553	7458	6848	6601	5872	7558
	b	0,814	0,764	-	-	0,807	0,913	1,139	1,006	0,855	0,825	0,828	0,792	0,890
	c	0,691	0,723	-	-	0,905	1,097	1,645	1,396	0,987	0,906	0,873	0,777	1,000
7. Niedziele	a	3723	4512	-	-	6384	7776	10216	8769	6368	5711	5034	4836	6333
	b	0,580	0,631	-	-	0,753	0,856	0,936	0,836	0,730	0,688	0,631	0,652	0,746
	c	0,588	0,712	-	-	1,008	1,228	1,613	1,385	1,006	0,902	0,795	0,764	1,000
8. Dni robocze	a	7223	8017	-	-	9220	9613	10753	10858	9441	9106	8795	8343	9137
	b	1,126	1,121	-	-	1,088	1,058	0,985	1,035	1,083	1,097	1,103	1,125	1,076
	c	0,791	0,877	-	-	1,009	1,052	1,177	1,188	1,033	0,997	0,963	0,913	1,000
9. Święta	a	3225	-	-	-	6415	6119	-	7894	-	-	5780	3348	5464
	b	0,503	-	-	-	0,757	0,674	-	0,752	-	-	0,725	0,451	0,643
	c	0,590	-	-	-	1,174	1,120	-	1,445	-	-	1,058	0,613	1,000
10. Niedziele i święta	a	3557	4512	-	-	6394	7224	10216	8623	6368	5711	5247	4340	6219
	b	0,555	0,631	-	-	0,754	0,795	0,936	0,822	0,730	0,688	0,658	0,585	0,732
	c	0,572	0,725	-	-	1,028	1,162	1,643	1,387	1,024	0,918	0,844	0,698	1,000
11. Wszystkie dni	a	6414	7151	-	-	8476	9083	10916	10495	8719	8298	7975	7418	8495
	b	1,000	1,000	-	-	1,000	1,000	1,000	1,000	1,000	1,000	1,000	1,000	1,000
	c	0,755	0,842	-	-	0,998	1,069	1,285	1,236	1,026	0,977	0,939	0,873	1,000

Legenda:

a = Średni dobowy ruch; b = $\frac{\text{Średni dobowy ruch dnia w miesiącu}}{\text{Średni dobowy ruch wszystkie dni miesiąca}}$; c = $\frac{\text{Średni dobowy ruch dnia w miesiącu}}{\text{Średni dobowy ruch dnia w roku}}$

Uwagi:

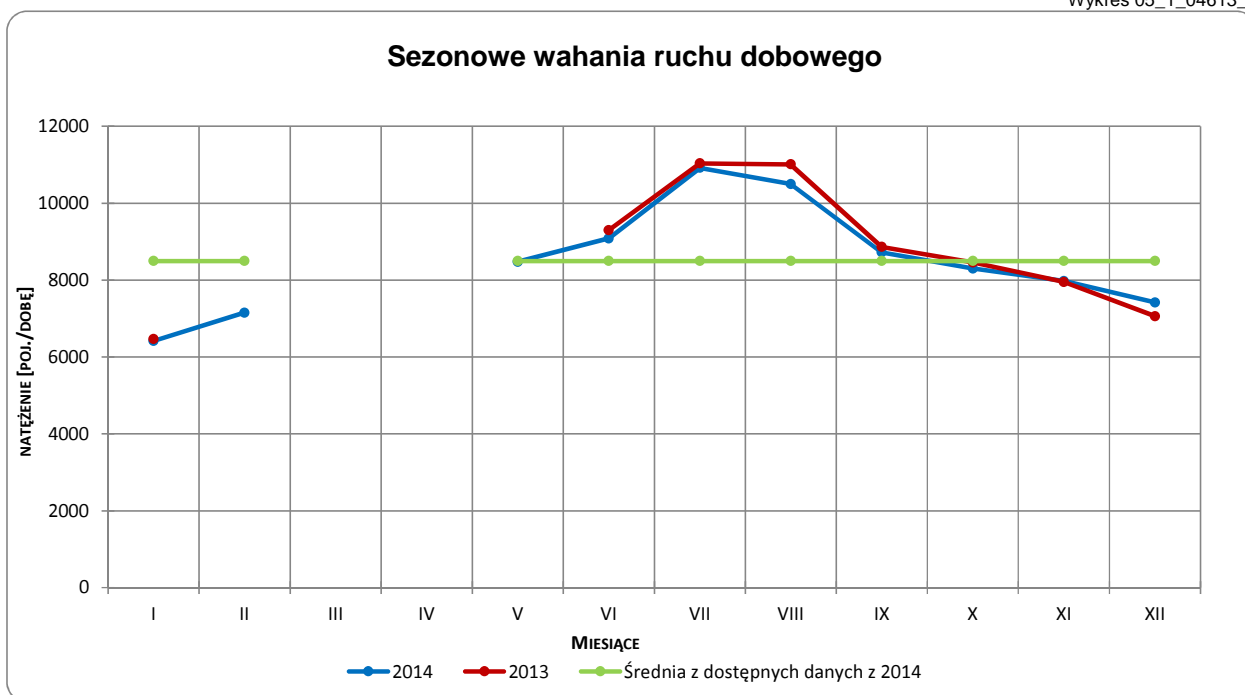
* - Średnia z dostępnych danych



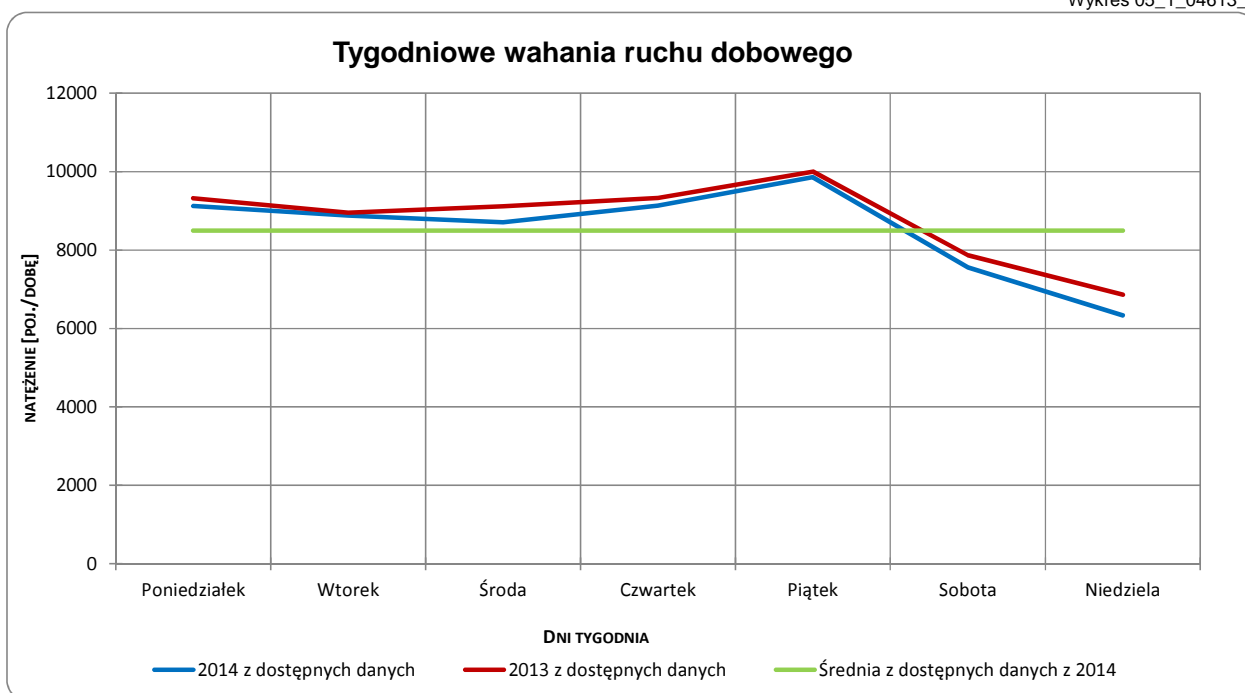
Sezonowe i tygodniowe wahania ruchu dobowego

Typ stacji:	PEF	Nr stacji:	04613
Nazwa stacji:	DK91_0147,5_PEF_0	Województwo:	kujawsko-pomorskie
Miejscowość:	Chełmno	Numer drogi:	91
Odcinek:	Świecie-Stolno	Rok:	2014
		Miesiąc:	Grudzień

Wykres 05_1_04613_1



Wykres 05_1_04613_2



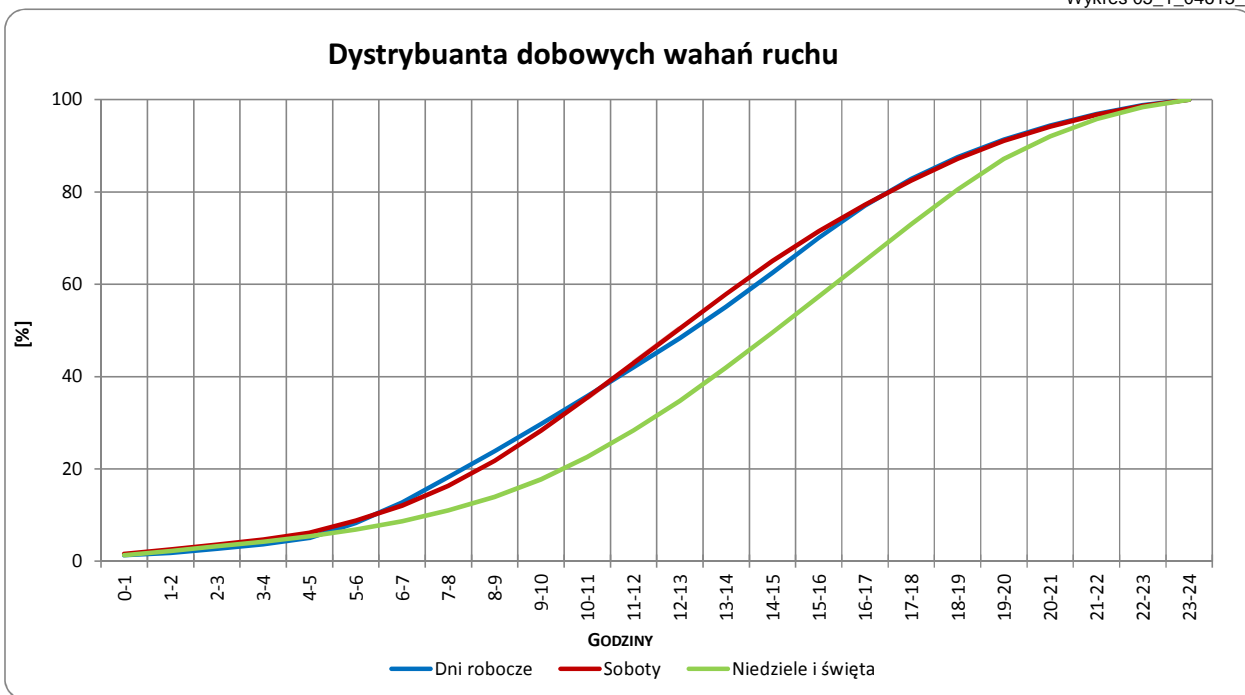
Uwagi:



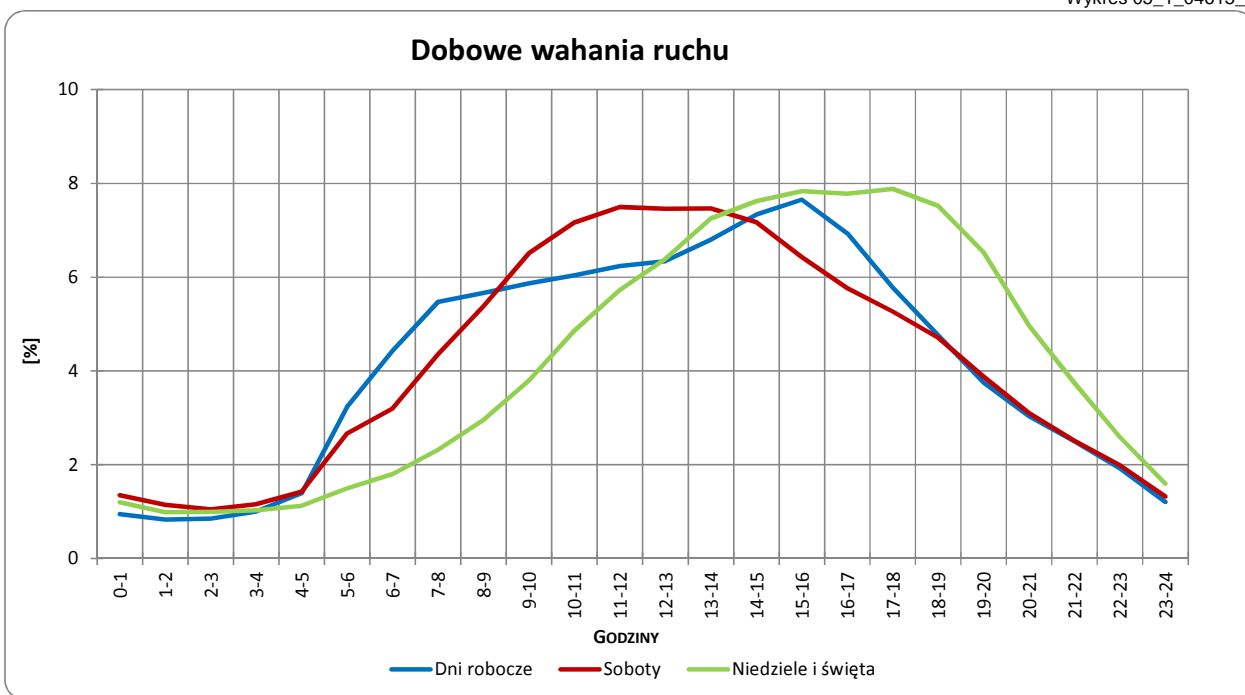
Dobowe wahania ruchu ogółem

Typ stacji:	PEF	Nr stacji:	04613
Nazwa stacji:	DK91_0147,5_PEF_0	Województwo:	kujawsko-pomorskie
Miejscowość:	Chełmno	Numer drogi:	91
Odcinek:	Świecie-Stolno	Rok:	2014
		Miesiąc:	Grudzień

Wykres 05_1_04613_3



Wykres 05_1_04613_4



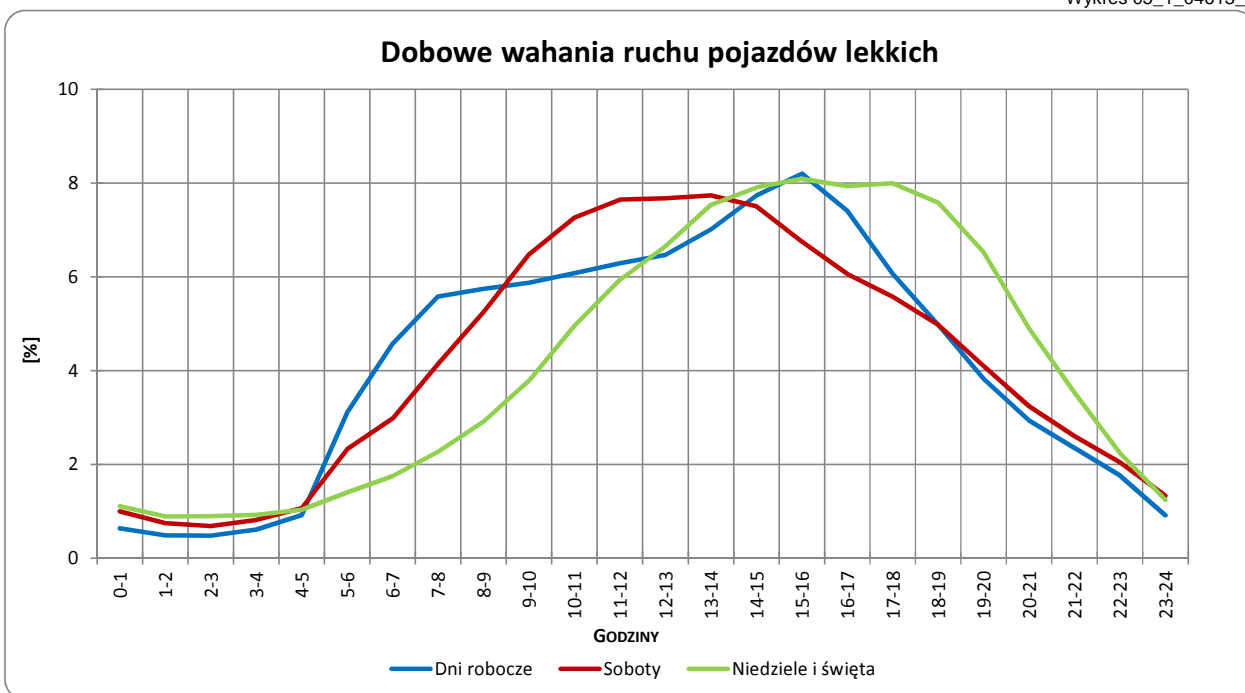
Uwagi:



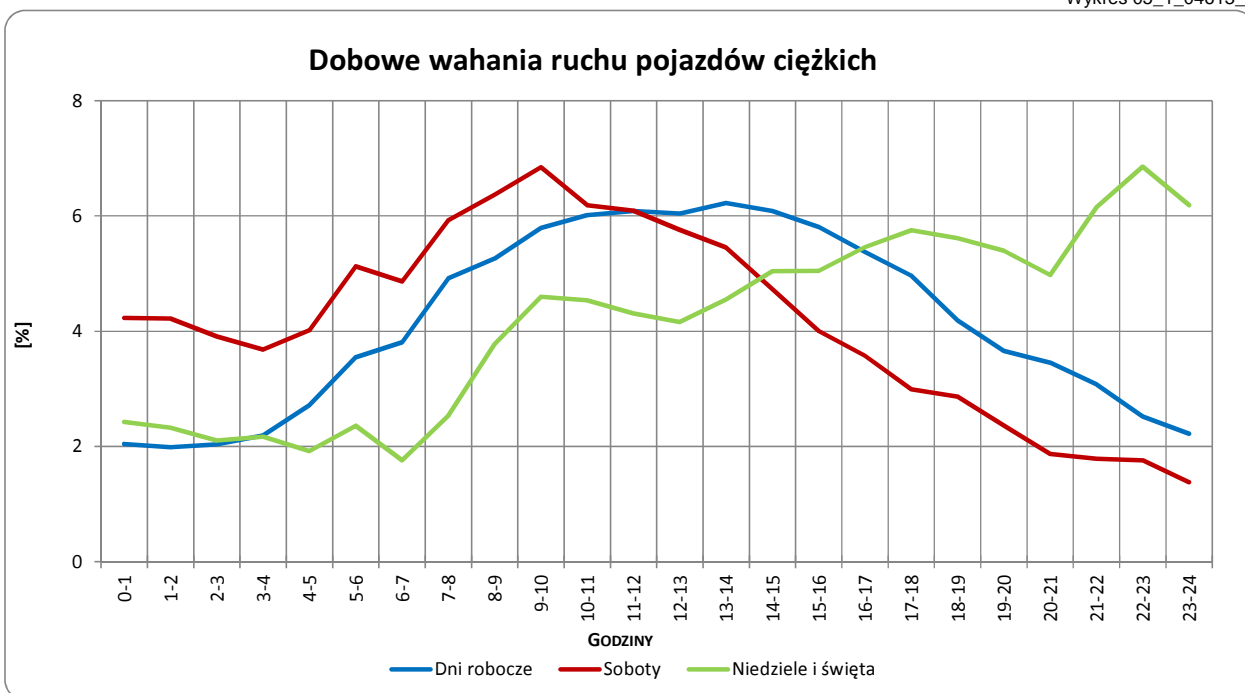
Dobowe wahania ruchu pojazdów lekkich i ciężkich

Typ stacji:	PEF	Nr stacji:	04613
Nazwa stacji:	DK91_0147,5_PEF_0	Województwo:	kujawsko-pomorskie
Miejscowość:	Chełmno	Numer drogi:	91
Odcinek:	Świecie-Stolno	Rok:	2014
		Miesiąc:	Grudzień

Wykres 05_1_04613_5



Wykres 05_1_04613_6



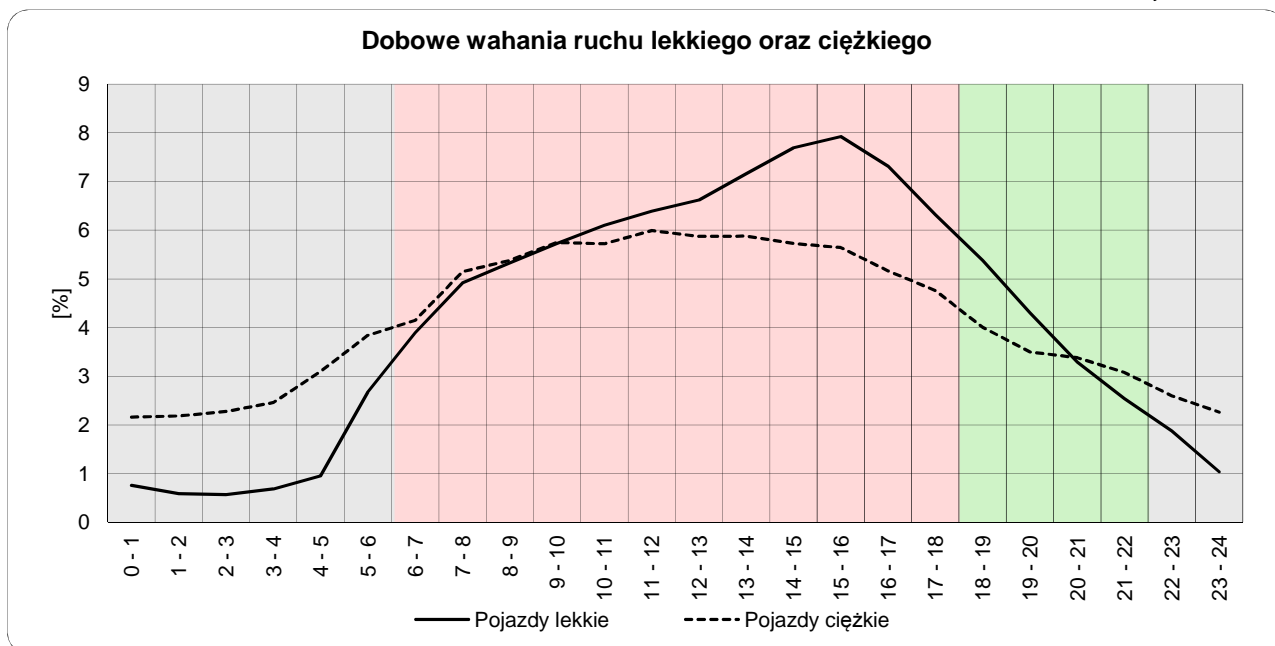
Uwagi:



Dobowe wahania ruchu lekkiego oraz ciężkiego

Typ stacji:	PEF	Nr stacji:	04613
Nazwa stacji:	DK91_0147,5_PEF_0	Województwo:	kujawsko-pomorskie
Miejscowość:	Chełmno	Numer drogi:	91
Odcinek:	Świecie-Stolno	Rok:	2014

Wykres12_04613



	22 ⁰⁰ - 6 ⁰⁰	6 ⁰⁰ - 18 ⁰⁰	18 ⁰⁰ - 22 ⁰⁰
Pojazdy lekkie	9,12%	75,38%	15,50%
Pojazdy ciężkie	20,87%	65,17%	13,96%

Godziny	Udział procentowy ruchu w poszczególnych godzinach doby [%]	
	Pojazdy lekkie	Pojazdy ciężkie
0 - 1	0,8	2,2
1 - 2	0,6	2,2
2 - 3	0,6	2,3
3 - 4	0,7	2,5
4 - 5	1,0	3,1
5 - 6	2,7	3,8
6 - 7	3,9	4,1
7 - 8	4,9	5,1
8 - 9	5,3	5,4
9 - 10	5,7	5,7
10 - 11	6,1	5,7
11 - 12	6,4	6,0
12 - 13	6,6	5,9
13 - 14	7,2	5,9
14 - 15	7,7	5,7
15 - 16	7,9	5,6
16 - 17	7,3	5,2
17 - 18	6,3	4,8
18 - 19	5,4	4,0
19 - 20	4,3	3,5
20 - 21	3,3	3,4
21 - 22	2,5	3,1
22 - 23	1,9	2,6
23 - 24	1,0	2,3

Uwaga: Dane pochodzą z pomiarów automatycznych