

Archiwizacja i analiza danych ze stacji ciągłych pomiarów ruchu w 2014 roku

Analiza roczna danych z 2014

SCPR Golden River nr 04004

Na zlecenie



**Generalna Dyrekcja
Dróg Krajowych i Autostrad**

Heller Consult sp. z o.o.
www.heller-consult.pl
Warszawa, 15 maja 2015



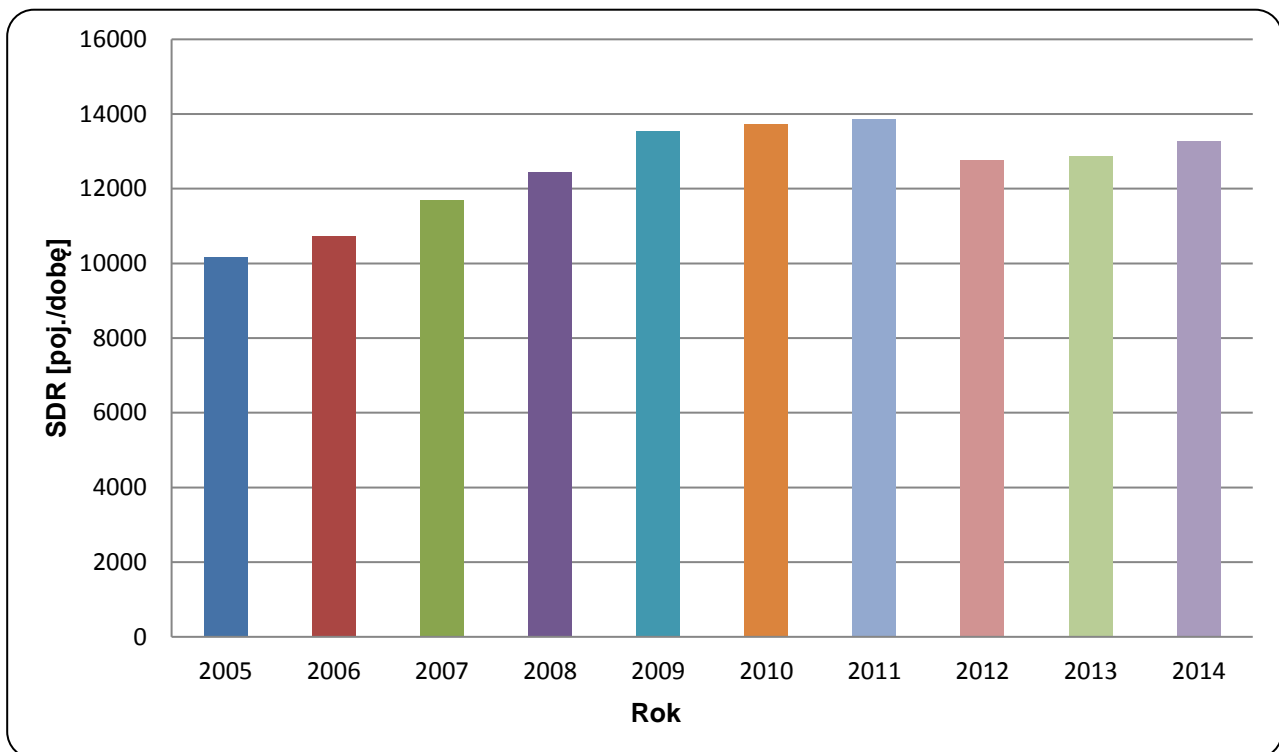


Trend rozwoju ruchu

STACJA GR 04004

Miejscowość:	Gruczno	Rok:	2014
Odcinek:	Dworzysko-Trzeciewiec	Numer drogi:	5
		Województwo:	kujawsko-pomorskie

Wykres 07_04004



* - ruch niemiernodajny do porównań



Średni dobowy ruch dla poszczególnych dni tygodnia w poszczególnych miesiącach roku

STACJA GR 04004

Miejscowość: Gruczno
 Odcinek: Dworzysko-Trzeciewiec
 Numer drogi: 5

Rok: 2014
 Województwo: kujawsko-pomorskie

Tabela 05_2_04004

Dni tygodnia:		Styczeń	Luty	Marzec	Kwiecień	Maj	Czerwiec	Lipiec	Sierpień	Wrzesień	Październik	Listopad	Grudzień	Ogółem
1. Poniedziałki	a	12238	12647	13258	13892	14245	14783	16012	16219	14665	14184	13253	13263	14054
	b	1,111	1,057	1,057	1,057	1,068	1,066	1,064	1,055	1,052	1,035	1,014	1,080	1,059
	c	0,871	0,900	0,943	0,988	1,014	1,052	1,139	1,154	1,043	1,009	0,943	0,944	1,000
2. Wtorki	a	12476	12990	13413	14308	14222	14537	15000	15426	14666	14433	14144	13601	14101
	b	1,132	1,086	1,069	1,088	1,067	1,048	0,997	1,004	1,052	1,053	1,082	1,107	1,062
	c	0,885	0,921	0,951	1,015	1,009	1,031	1,064	1,094	1,040	1,024	1,003	0,965	1,000
3. Środy	a	10943	12973	13522	14874	14269	15127	14902	15690	14552	14336	14174	11914	13939
	b	0,993	1,085	1,078	1,131	1,070	1,091	0,991	1,021	1,044	1,046	1,084	0,970	1,050
	c	0,785	0,931	0,970	1,067	1,024	1,085	1,069	1,126	1,044	1,028	1,017	0,855	1,000
4. Czwartki	a	12351	13200	13728	14545	14871	14943	15415	16427	14981	14920	14481	14334	14516
	b	1,121	1,104	1,094	1,106	1,115	1,078	1,025	1,069	1,075	1,088	1,108	1,167	1,094
	c	0,851	0,909	0,946	1,002	1,024	1,029	1,062	1,132	1,032	1,028	0,998	0,987	1,000
5. Piątki	a	13154	14304	14950	15393	14256	15271	16836	16907	16258	16124	15563	15068	15340
	b	1,194	1,196	1,192	1,171	1,069	1,101	1,119	1,100	1,166	1,176	1,191	1,226	1,156
	c	0,857	0,932	0,975	1,003	0,929	0,996	1,098	1,102	1,060	1,051	1,015	0,982	1,000
6. Soboty	a	8986	9246	9808	10066	10932	11401	13901	13600	11330	11195	10465	9780	10892
	b	0,815	0,773	0,782	0,766	0,820	0,822	0,924	0,885	0,813	0,817	0,801	0,796	0,821
	c	0,825	0,849	0,900	0,924	1,004	1,047	1,276	1,249	1,040	1,028	0,961	0,898	1,000
7. Niedziele	a	7642	8367	9129	9511	10828	11566	13243	13442	11126	10767	9370	8836	10318
	b	0,693	0,700	0,728	0,723	0,812	0,834	0,880	0,875	0,798	0,785	0,717	0,719	0,777
	c	0,741	0,811	0,885	0,922	1,049	1,121	1,283	1,303	1,078	1,044	0,908	0,856	1,000
8. Dni robocze	a	12232	13223	13774	14602	14373	14932	15633	16134	15024	14799	14323	13636	14390
	b	1,110	1,106	1,098	1,111	1,078	1,077	1,039	1,050	1,078	1,080	1,096	1,110	1,084
	c	0,850	0,919	0,957	1,015	0,999	1,038	1,086	1,121	1,044	1,028	0,995	0,948	1,000
9. Święta	a	5684	-	-	8117	9971	9860	-	12703	-	-	9526	6453	8902
	b	0,516	-	-	0,617	0,748	0,711	-	0,826	-	-	0,729	0,525	0,671
	c	0,639	-	-	0,912	1,120	1,108	-	1,427	-	-	1,070	0,725	1,000
10. Niedziele i święta	a	6990	8367	9129	8953	10542	10997	13243	13319	11126	10767	9414	8041	10074
	b	0,634	0,700	0,728	0,681	0,791	0,793	0,880	0,867	0,798	0,785	0,720	0,654	0,759
	c	0,694	0,831	0,906	0,889	1,046	1,092	1,315	1,322	1,104	1,069	0,934	0,798	1,000
11. Wszystkie dni	a	11020	11961	12544	13147	13334	13865	15044	15370	13940	13708	13070	12286	13274
	b	1,000	1,000	1,000	1,000	1,000	1,000	1,000	1,000	1,000	1,000	1,000	1,000	1,000
	c	0,830	0,901	0,945	0,990	1,005	1,045	1,133	1,158	1,050	1,033	0,985	0,926	1,000

Legenda:

$$a = \text{Średni dobowy ruch}; \quad b = \frac{\text{Średni dobowy ruch dnia w miesiącu}}{\text{Średni dobowy ruch wszystkie dni miesiąca}}; \quad c = \frac{\text{Średni dobowy ruch dnia w miesiącu}}{\text{Średni dobowy ruch dnia w roku}}$$

Uwagi: -



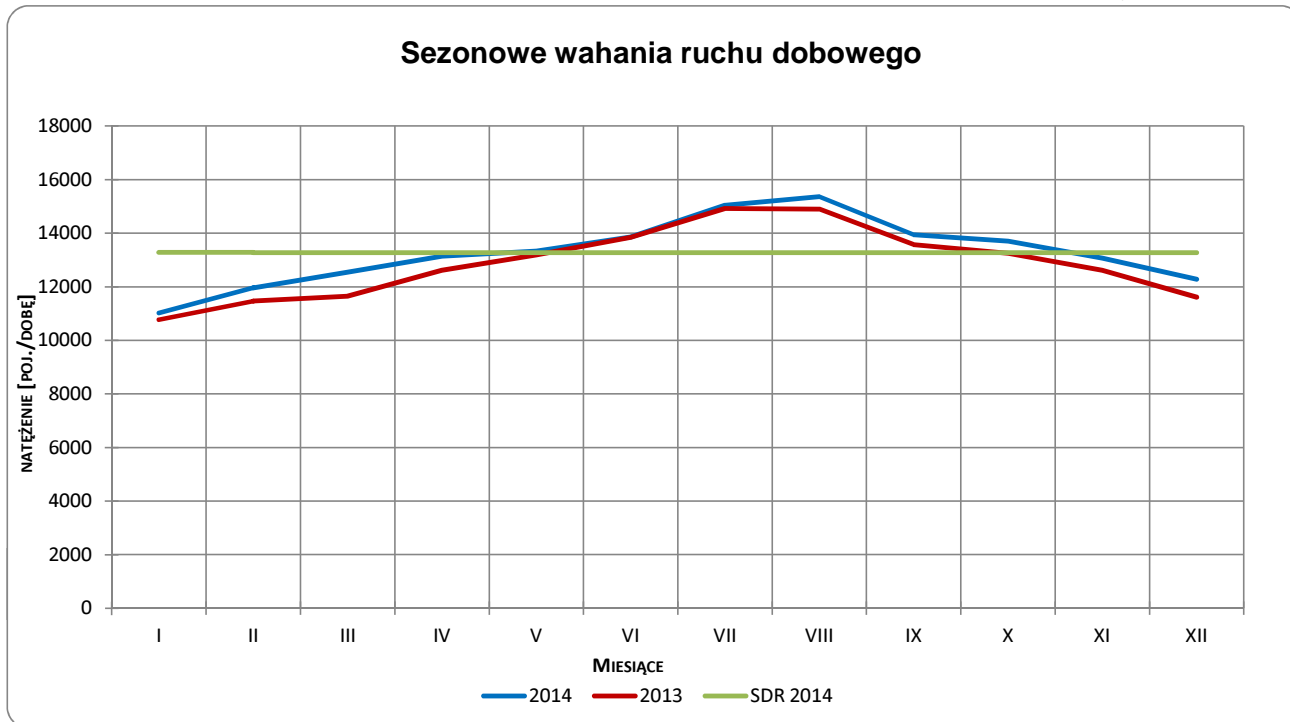
Typ licznika: GR

Numer stacji: 04004

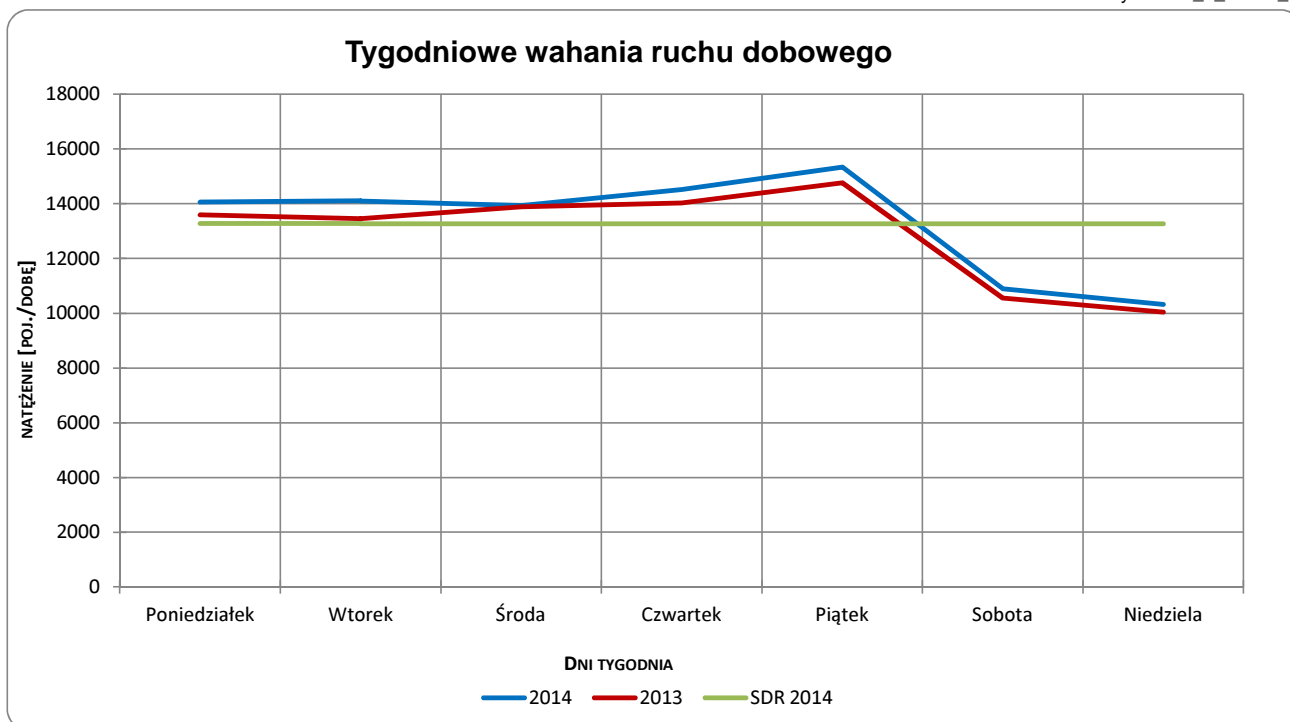
Miejscowość: Gruczno
Odcinek: Dworzysko-Trzeciewiec
Numer drogi: 5

Rok: 2014
Województwo: kujawsko-pomorskie

Wykres 05_2_04004_1



Wykres 05_2_04004_2

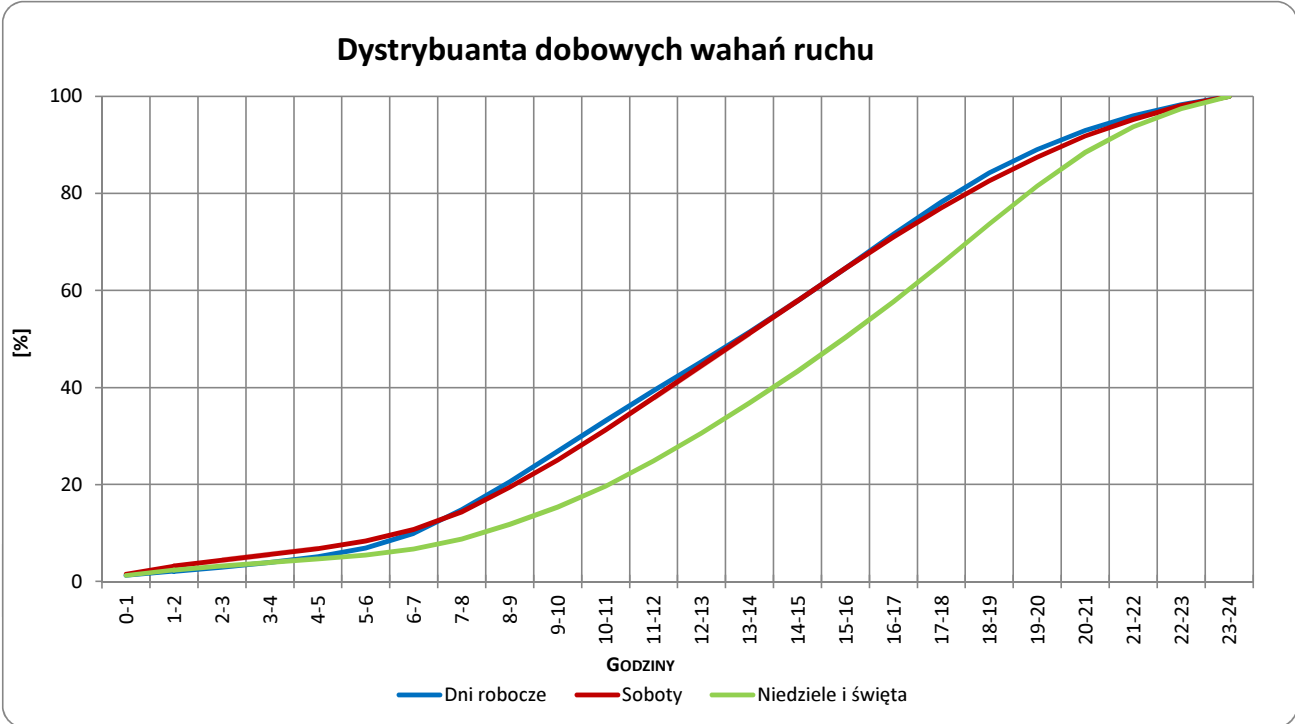


Uwagi: –

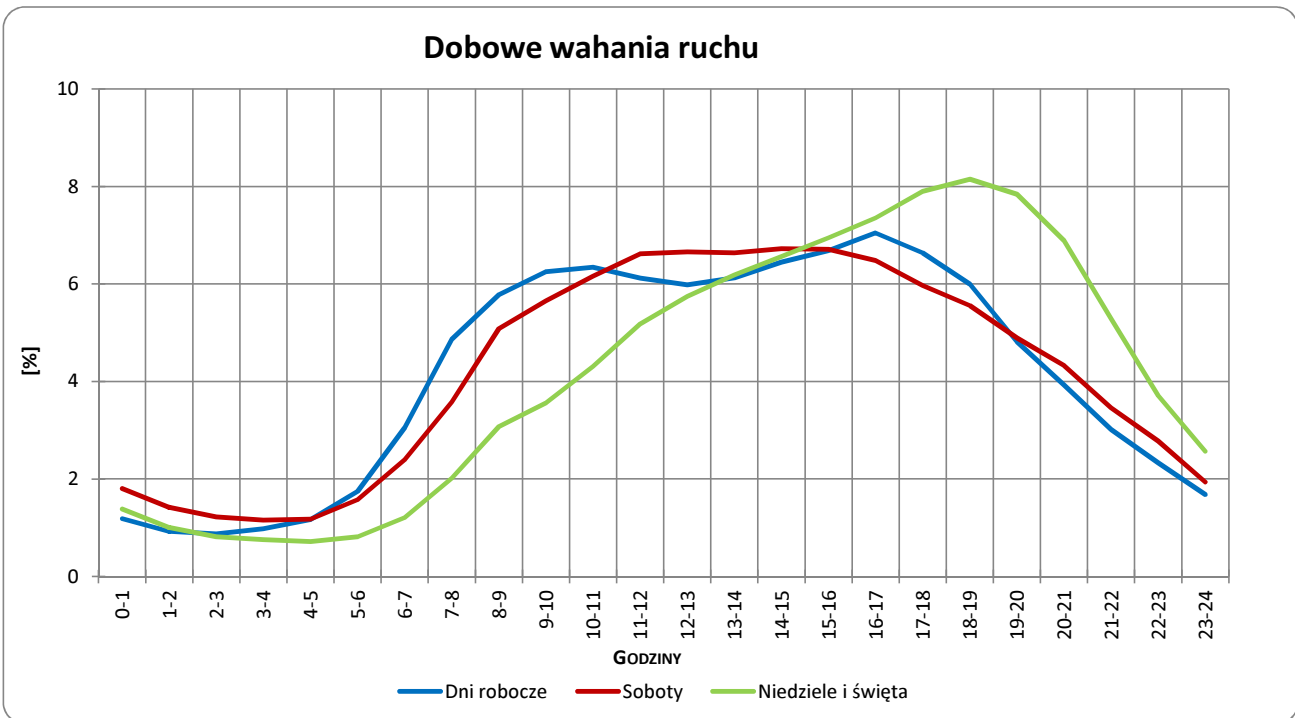


Typ licznika: GR **Numer stacji:** 04004
Miejscowość: Gruczno **Rok:** 2014
Odcinek: Dworzysko-Trzeciewiec **Województwo:** kujawsko-pomorskie
Numer drogi: 5

Wykres 05_2_04004_3



Wykres 05_2_04004_4

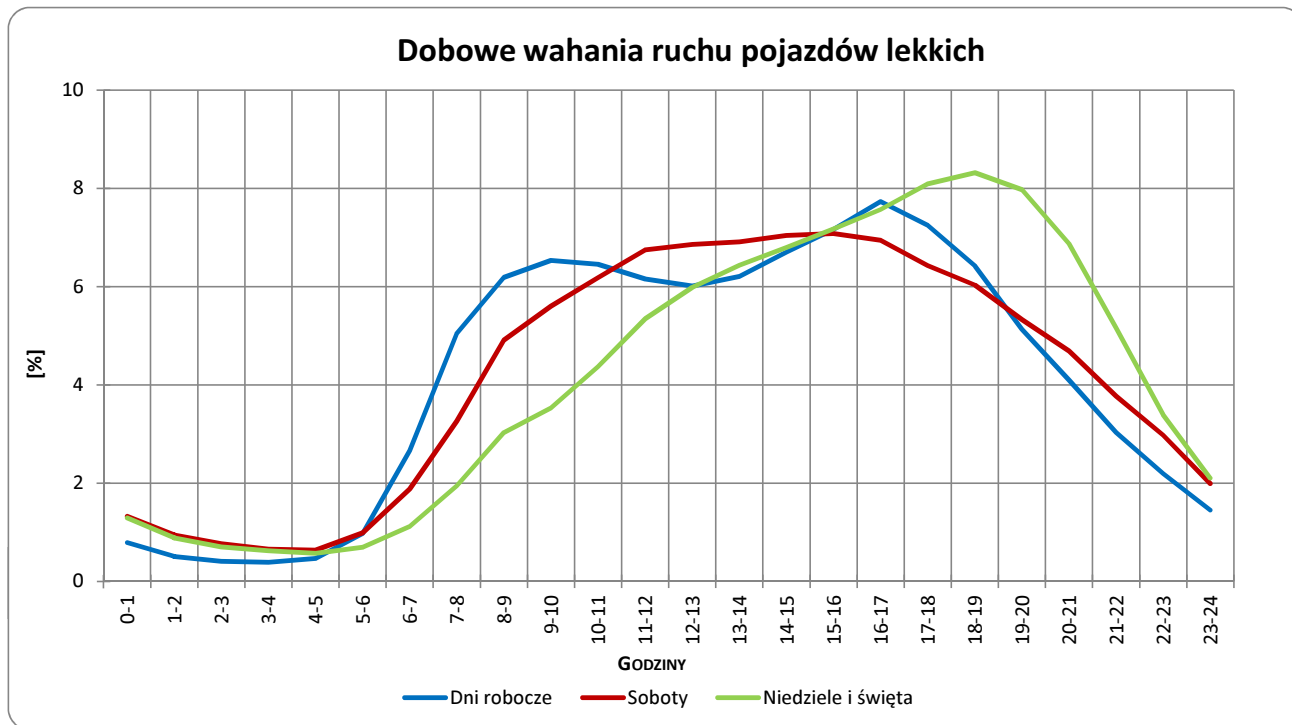


Uwagi: –

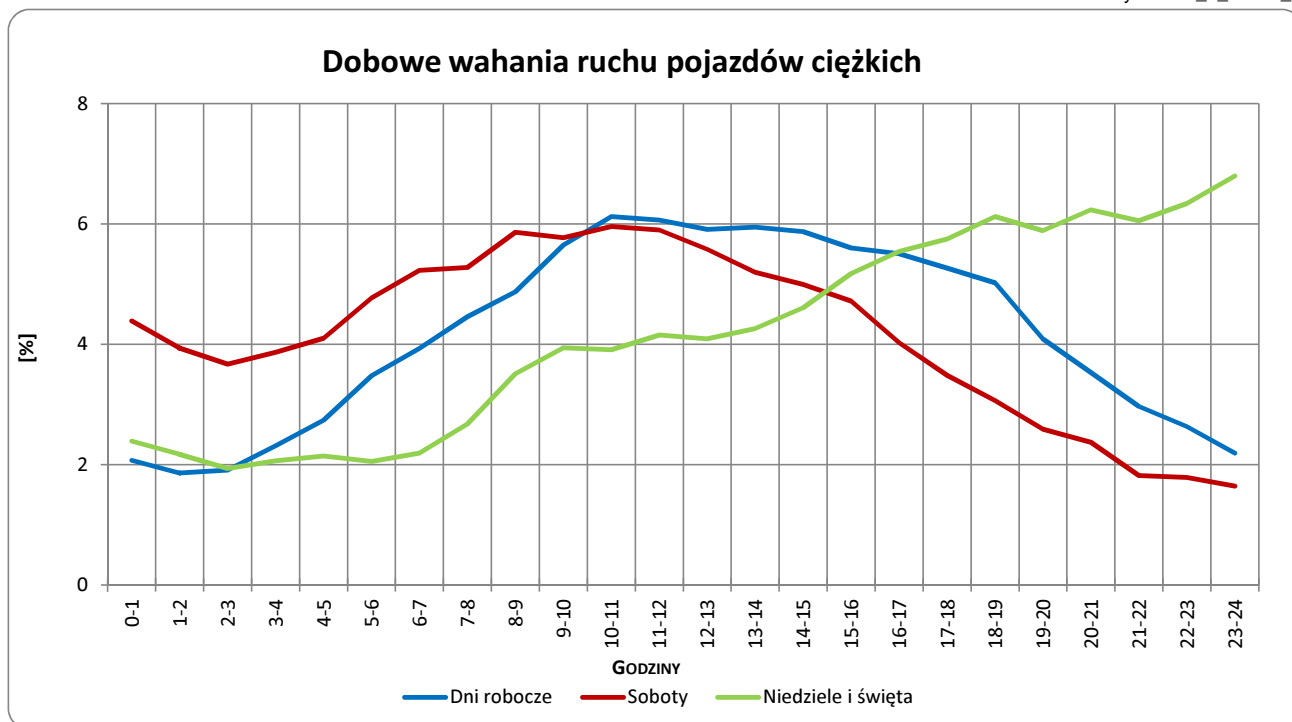


Typ licznika: GR **Numer stacji:** 04004
Miejscowość: Gruczno **Rok:** 2014
Odcinek: Dworzysko-Trzeciewiec **Województwo:** kujawsko-pomorskie
Numer drogi: 5

Wykres 05_2_04004_5



Wykres 05_2_04004_6



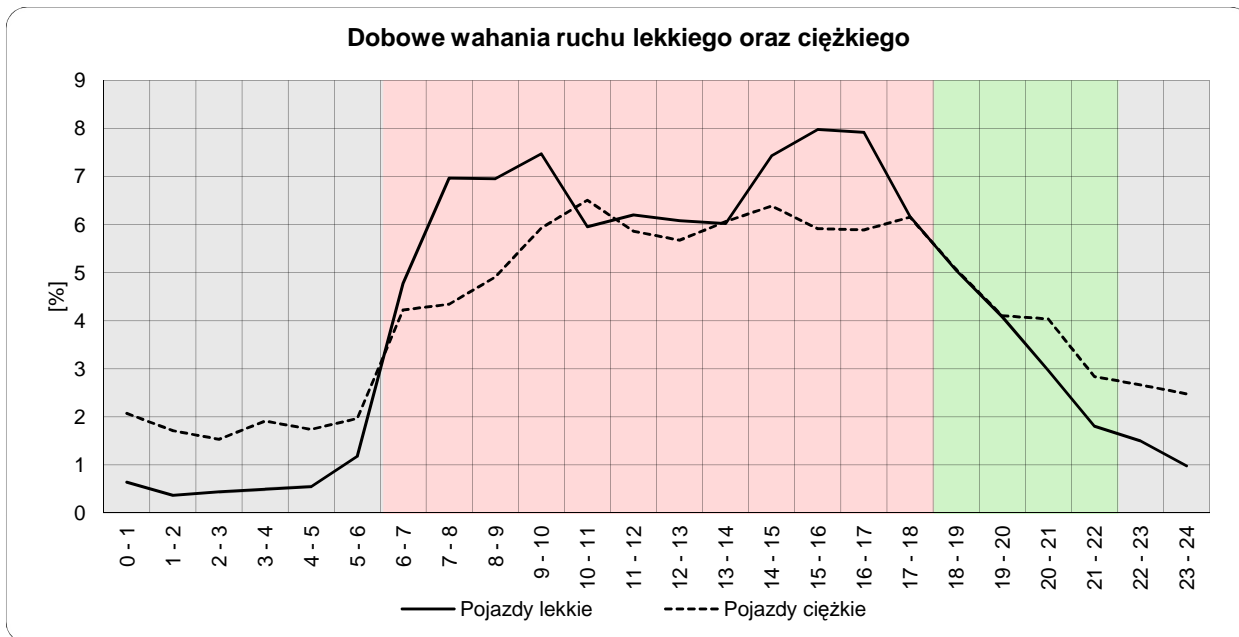
Uwagi: –



Dobowe wahania ruchu lekkiego oraz ciężkiego

Typ stacji: GR **Nr stacji:** 04004
Miejscowość: Gruczno **Województwo:** kujawsko-pomorskie
Odcinek: Dworzysko-Trzeciewiec **Numer drogi:** 5
Rok: 2014

Wykres12_04004



	22 ⁰⁰ - 6 ⁰⁰	6 ⁰⁰ - 18 ⁰⁰	18 ⁰⁰ - 22 ⁰⁰
Pojazdy lekkie	6,16%	79,93%	13,91%
Pojazdy ciężkie	16,09%	67,85%	16,05%

Godziny	Udział procentowy ruchu w poszczególnych godzinach doby [%]	
	Pojazdy lekkie	Pojazdy ciężkie
0 - 1	0,6	2,1
1 - 2	0,4	1,7
2 - 3	0,4	1,5
3 - 4	0,5	1,9
4 - 5	0,5	1,7
5 - 6	1,2	2,0
6 - 7	4,8	4,2
7 - 8	7,0	4,3
8 - 9	7,0	4,9
9 - 10	7,5	5,9
10 - 11	6,0	6,5
11 - 12	6,2	5,9
12 - 13	6,1	5,7
13 - 14	6,0	6,1
14 - 15	7,4	6,4
15 - 16	8,0	5,9
16 - 17	7,9	5,9
17 - 18	6,2	6,2
18 - 19	5,1	5,1
19 - 20	4,1	4,1
20 - 21	3,0	4,0
21 - 22	1,8	2,8
22 - 23	1,5	2,7
23 - 24	1,0	2,5

Uwaga: Dane pochodzą z pomiarów ręcznych

STACJA GR 04004

Miejscowość: Gruczno **Rok:** 2014
Odcinek: Dworzysko-Trzeciewiec **Numer drogi:** 5
Województwo: kujawsko-pomorskie

Wykres 8_04004_2

Struktura rodzajowa ruchu wg pomiarów ręcznych w 2014 roku

