

# **Archiwizacja i analiza danych ze stacji ciągłych pomiarów ruchu w 2014 roku**

**Analiza roczna danych z 2014**

**SCPR Golden River nr 04003**

Na zlecenie



**Generalna Dyrekcja  
Dróg Krajowych i Autostrad**

Heller Consult sp. z o.o.  
[www.heller-consult.pl](http://www.heller-consult.pl)  
Warszawa, 15 maja 2015



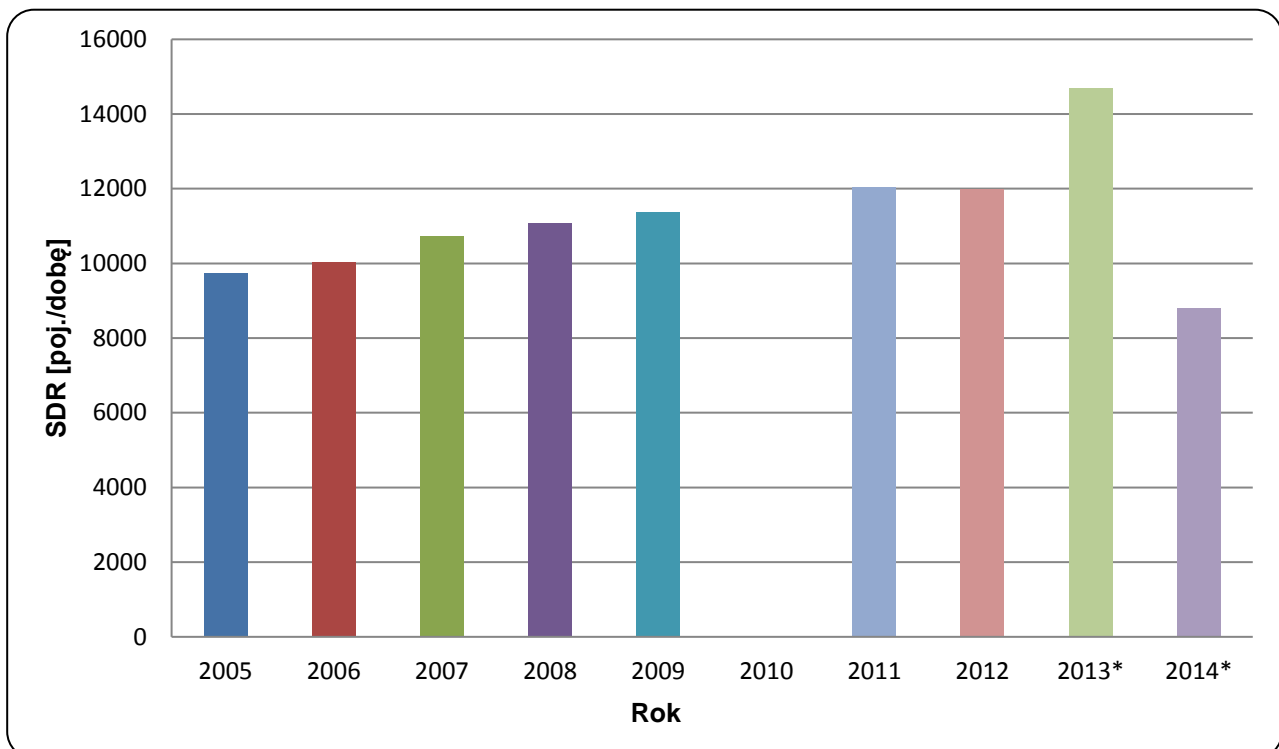


## Trend rozwoju ruchu

### STACJA GR 04003

<b>Miejscowość:</b>	Gągowy	<b>Rok:</b>	2014
<b>Odcinek:</b>	Lubień Kuj.-Kowal	<b>Numer drogi:</b>	91e
		<b>Województwo:</b>	kujawsko-pomorskie

Wykres 07\_04003



\* - ruch niemiernodajny do porównań



## Średni dobowy ruch dla poszczególnych dni tygodnia w poszczególnych miesiącach roku

### STACJA GR 04003

Miejscowość: Gągowy  
 Odcinek: Lubień Kuj.-Kowal  
 Numer drogi: 91e

Rok: 2014  
 Województwo: kujawsko-pomorskie

Tabela 05\_2\_04003

Dni tygodnia:		Styczeń	Luty	Marzec	Kwiecień	Maj	Czerwiec	Lipiec	Sierpień	Wrzesień	Październik	Listopad	Grudzień	Ogółem
1. Poniedziałki	a	13874	14728	15641	16913	6239	6356	6775	6781	6081	5693	5247	5449	9148
	b	1,071	1,017	1,017	1,032	1,079	1,061	1,047	1,055	1,029	1,020	1,011	1,096	1,040
	c	1,517	1,610	1,710	1,849	0,682	0,695	0,741	0,741	0,665	0,622	0,574	0,596	1,000
2. Wtorki	a	14232	15204	16217	18057	5899	6128	6166	6295	6056	5681	5399	5352	9223
	b	1,098	1,050	1,054	1,101	1,020	1,023	0,953	0,979	1,025	1,018	1,041	1,077	1,049
	c	1,543	1,648	1,758	1,958	0,640	0,664	0,669	0,683	0,657	0,616	0,585	0,580	1,000
3. Środy	a	13108	15572	16756	17997	6119	6503	6239	6455	6195	5757	5716	5004	9285
	b	1,012	1,075	1,089	1,098	1,058	1,086	0,965	1,004	1,048	1,031	1,102	1,007	1,056
	c	1,412	1,677	1,805	1,938	0,659	0,700	0,672	0,695	0,667	0,620	0,616	0,539	1,000
4. Czwartki	a	14693	15738	17416	18740	6078	6231	6373	6657	6080	5819	5605	5526	9579
	b	1,134	1,087	1,132	1,143	1,051	1,040	0,985	1,035	1,029	1,042	1,080	1,112	1,089
	c	1,534	1,643	1,818	1,956	0,635	0,650	0,665	0,695	0,635	0,607	0,585	0,577	1,000
5. Piątki	a	15573	17568	18745	19758	6217	6489	7034	6975	6686	6498	6111	5882	10294
	b	1,202	1,213	1,218	1,205	1,075	1,083	1,088	1,085	1,131	1,164	1,178	1,183	1,170
	c	1,513	1,707	1,821	1,919	0,604	0,630	0,683	0,678	0,650	0,631	0,594	0,571	1,000
6. Soboty	a	10729	11909	11404	12157	4985	5323	6785	6073	5184	4876	4555	4189	7347
	b	0,828	0,822	0,741	0,742	0,862	0,889	1,049	0,945	0,877	0,873	0,878	0,843	0,835
	c	1,460	1,621	1,552	1,655	0,679	0,725	0,924	0,827	0,706	0,664	0,620	0,570	1,000
7. Niedziele	a	8895	10664	11526	12239	5032	5201	5904	5797	5078	4757	3792	3726	6884
	b	0,687	0,736	0,749	0,747	0,870	0,868	0,913	0,902	0,859	0,852	0,731	0,750	0,783
	c	1,292	1,549	1,674	1,778	0,731	0,756	0,858	0,842	0,738	0,691	0,551	0,541	1,000
8. Dni robocze	a	14296	15762	16955	18293	6110	6341	6517	6633	6220	5890	5615	5443	9506
	b	1,103	1,088	1,102	1,116	1,057	1,059	1,008	1,032	1,053	1,055	1,082	1,095	1,081
	c	1,504	1,658	1,784	1,924	0,643	0,667	0,686	0,698	0,654	0,620	0,591	0,573	1,000
9. Święta	a	7672	-	-	9504	4735	4307	-	5616	-	-	3254	2741	5404
	b	0,592	-	-	0,580	0,819	0,719	-	0,874	-	-	0,627	0,551	0,614
	c	1,420	-	-	1,759	0,876	0,797	-	1,039	-	-	0,602	0,507	1,000
10. Niedziele i święta	a	8487	10664	11526	11145	4933	4903	5904	5766	5078	4757	3684	3397	6687
	b	0,655	0,736	0,749	0,680	0,853	0,819	0,913	0,897	0,859	0,852	0,710	0,683	0,760
	c	1,269	1,595	1,724	1,667	0,738	0,733	0,883	0,862	0,759	0,711	0,551	0,508	1,000
11. Wszystkie dni	a	12957	14483	15386	16395	5781	5990	6468	6429	5909	5583	5188	4971	8795
	b	1,000	1,000	1,000	1,000	1,000	1,000	1,000	1,000	1,000	1,000	1,000	1,000	1,000
	c	1,473	1,647	1,749	1,864	0,657	0,681	0,735	0,731	0,672	0,635	0,590	0,565	1,000

Legenda:

$$a = \text{Średni dobowy ruch}; \quad b = \frac{\text{Średni dobowy ruch dnia w miesiącu}}{\text{Średni dobowy ruch wszystkie dni miesiąca}}; \quad c = \frac{\text{Średni dobowy ruch dnia w miesiącu}}{\text{Średni dobowy ruch dnia w roku}}$$

Uwagi: -







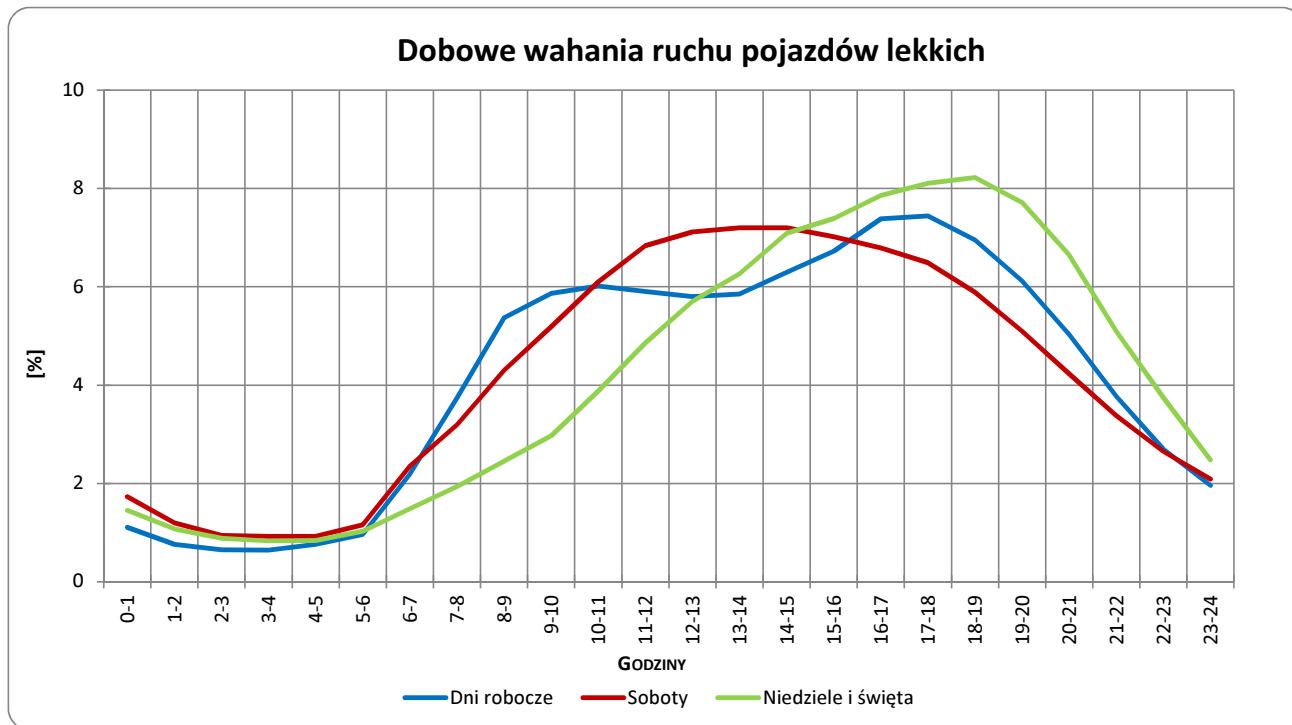
**Typ licznika:** GR **Numer stacji:** 04003

**Miejscowość:** Gągowy **Rok:** 2014

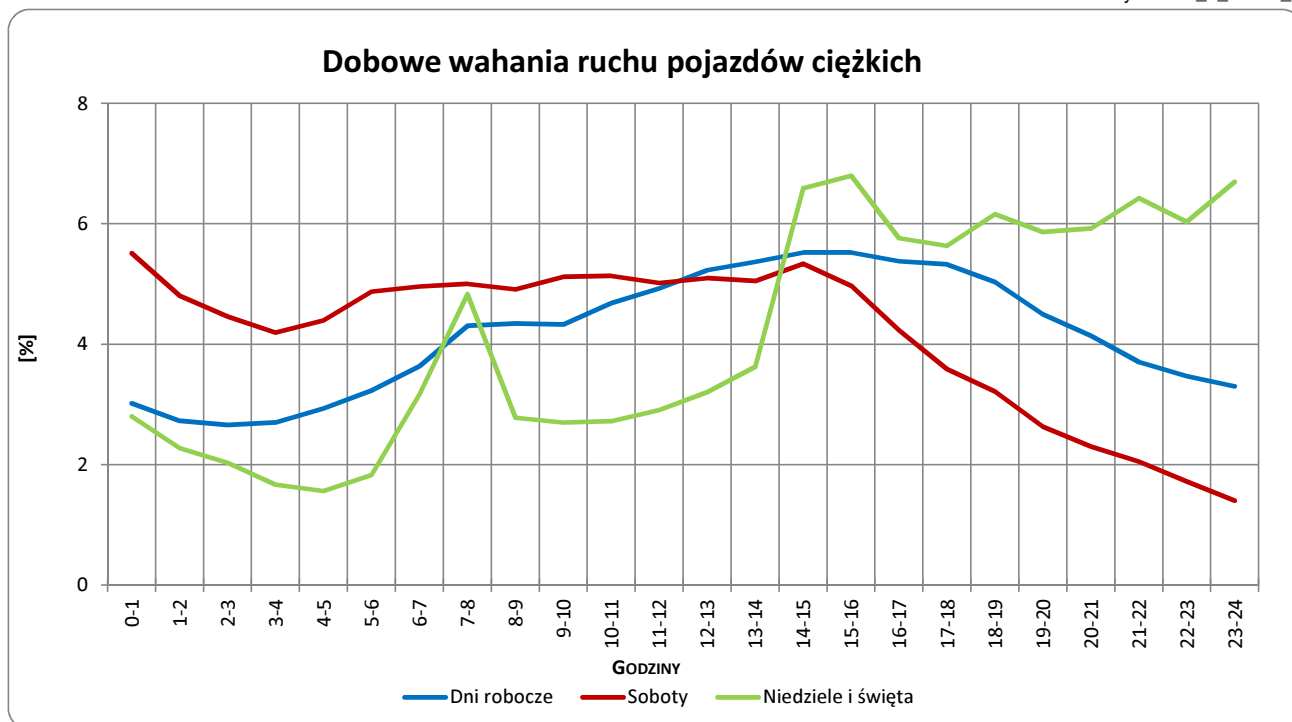
**Odcinek:** Lubień Kuj.-Kowal **Województwo:** kujawsko-pomorskie

**Numer drogi:** 91e

Wykres 05\_2\_04003\_5



Wykres 05\_2\_04003\_6



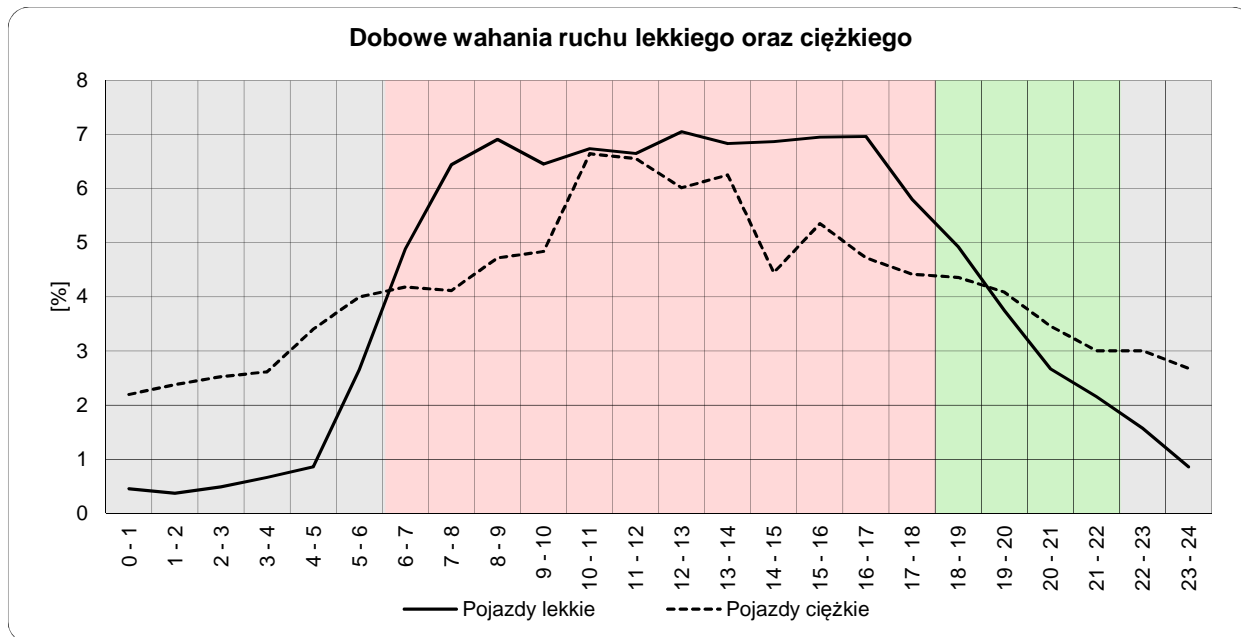
Uwagi: –



## Dobowe wahania ruchu lekkiego oraz ciężkiego

<b>Typ stacji:</b>	GR	<b>Nr stacji:</b>	04003
<b>Miejscowość:</b>	Gągowy	<b>Województwo:</b>	kujawsko-pomorskie
<b>Odcinek:</b>	Lubień Kuj.-Kowal	<b>Numer drogi:</b>	91e
		<b>Rok:</b>	2014

Wykres12\_04003



	22 <sup>00</sup> - 6 <sup>00</sup>	6 <sup>00</sup> - 18 <sup>00</sup>	18 <sup>00</sup> - 22 <sup>00</sup>
Pojazdy lekkie	7,91%	78,58%	13,51%
Pojazdy ciężkie	22,80%	62,29%	14,92%

Godziny	Udział procentowy ruchu w poszczególnych godzinach doby [%]	
	Pojazdy lekkie	Pojazdy ciężkie
0 - 1	0,5	2,2
1 - 2	0,4	2,4
2 - 3	0,5	2,5
3 - 4	0,7	2,6
4 - 5	0,9	3,4
5 - 6	2,7	4,0
6 - 7	4,9	4,2
7 - 8	6,4	4,1
8 - 9	6,9	4,7
9 - 10	6,5	4,8
10 - 11	6,7	6,6
11 - 12	6,7	6,6
12 - 13	7,1	6,0
13 - 14	6,8	6,3
14 - 15	6,9	4,5
15 - 16	7,0	5,4
16 - 17	7,0	4,7
17 - 18	5,8	4,4
18 - 19	4,9	4,4
19 - 20	3,7	4,1
20 - 21	2,7	3,5
21 - 22	2,2	3,0
22 - 23	1,6	3,0
23 - 24	0,9	2,7

Uwaga: Dane pochodzą z pomiarów ręcznych

### STACJA GR 04003

**Miejscowość:** Gągowy  
**Odcinek:** Lubień Kuj.-Kowal

**Rok:** 2014  
**Numer drogi:** 91e  
**Województwo:** kujawsko-pomorskie

Wykres 8\_04003\_2

### Struktura rodzajowa ruchu wg pomiarów ręcznych w 2014 roku

