

# **Archiwizacja i analiza danych ze stacji ciągłych pomiarów ruchu w 2014 roku**

**Analiza roczna danych z 2014**

**SCPR Golden River nr 20043**

Na zlecenie



**Generalna Dyrekcja  
Dróg Krajowych i Autostrad**

Heller Consult sp. z o.o.  
[www.heller-consult.pl](http://www.heller-consult.pl)  
Warszawa, 15 maja 2015



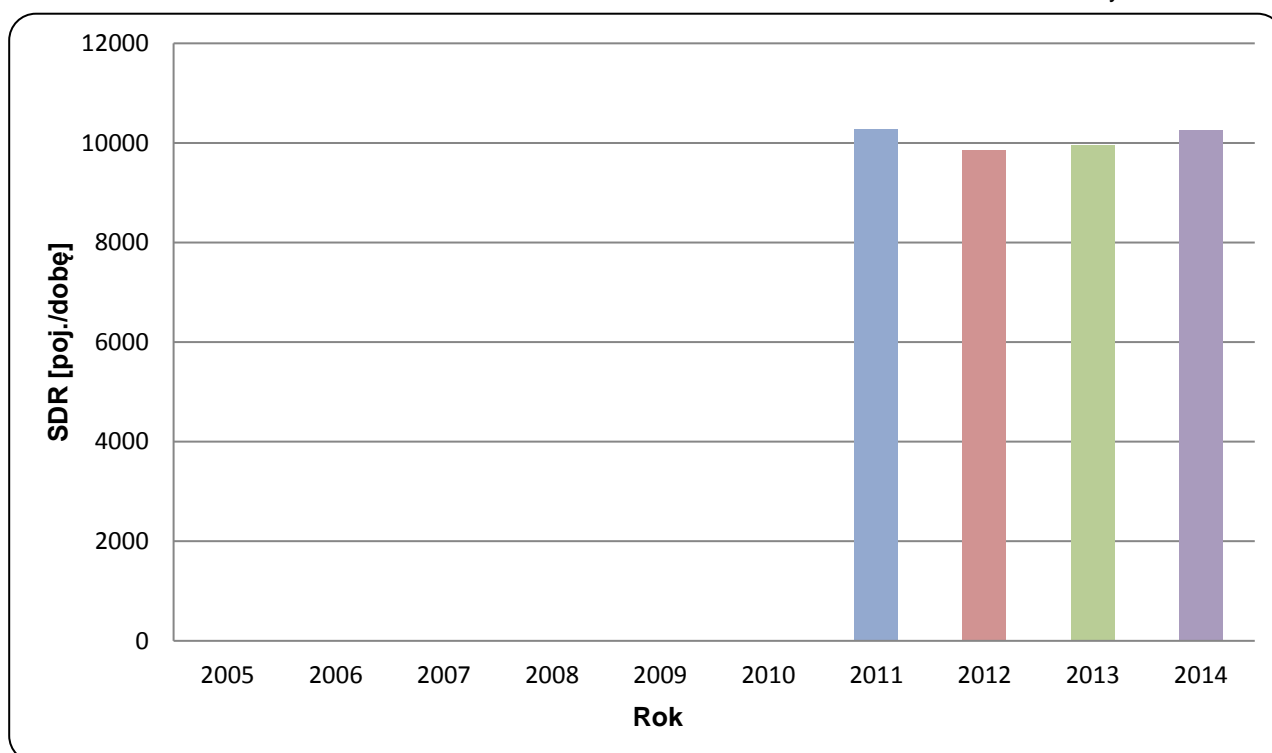


## Trend rozwoju ruchu

### STACJA GR 20043

<b>Miejscowość:</b>	Horodnianka	<b>Rok:</b>	2014
<b>Odcinek:</b>	Sokółka-Wasilków	<b>Numer drogi:</b>	19
		<b>Województwo:</b>	podlaskie

Wykres 07\_20043



\* - ruch niemiernodajny do porównań



## Średni dobowy ruch dla poszczególnych dni tygodnia w poszczególnych miesiącach roku

### STACJA GR 20043

Miejscowość: Horodnianka  
 Odcinek: Sokółka-Wasilków  
 Numer drogi: 19

Rok: 2014  
 Województwo: podlaskie

Tabela 05\_2\_20043

Dni tygodnia:		Styczeń	Luty	Marzec	Kwiecień	Maj	Czerwiec	Lipiec	Sierpień *	Wrzesień	Październik	Listopad	Grudzień	Ogółem
1. Poniedziałki	a	8912	9408	10192	11053	11165	11463	11837	11819	11241	10978	10283	10359	10725
	b	1,070	1,029	1,041	1,066	1,054	1,051	1,050	1,058	1,035	1,020	1,022	1,064	1,046
	c	0,831	0,877	0,950	1,031	1,041	1,069	1,104	1,102	1,048	1,024	0,959	0,966	1,000
2. Wtorki	a	8991	9355	10085	10907	10928	11342	11726	11720	11089	10961	10395	10378	10656
	b	1,079	1,023	1,030	1,052	1,031	1,040	1,040	1,049	1,021	1,018	1,033	1,066	1,040
	c	0,844	0,878	0,946	1,024	1,026	1,064	1,100	1,100	1,041	1,029	0,976	0,974	1,000
3. Środy	a	8694	9706	10028	11285	11232	11600	11713	11981	11118	10901	10464	9511	10686
	b	1,044	1,062	1,024	1,088	1,060	1,064	1,039	1,073	1,024	1,013	1,040	0,977	1,043
	c	0,814	0,908	0,938	1,056	1,051	1,086	1,096	1,121	1,040	1,020	0,979	0,890	1,000
4. Czwartki	a	8708	9671	10200	10993	11198	11318	11675	11702	11152	11039	10392	10527	10714
	b	1,046	1,058	1,041	1,060	1,057	1,038	1,036	1,048	1,027	1,026	1,033	1,081	1,045
	c	0,813	0,903	0,952	1,026	1,045	1,056	1,090	1,092	1,041	1,030	0,970	0,983	1,000
5. Piątki	a	9511	10584	11170	11632	11451	12042	12269	11961	12232	12184	11573	11459	11505
	b	1,142	1,158	1,140	1,122	1,081	1,104	1,088	1,071	1,126	1,132	1,150	1,177	1,123
	c	0,827	0,920	0,971	1,011	0,995	1,047	1,066	1,040	1,063	1,059	1,006	0,996	1,000
6. Soboty	a	7523	8402	9081	9068	10215	10323	10213	10089	10236	10356	9264	8837	9467
	b	0,903	0,919	0,927	0,875	0,964	0,947	0,906	0,903	0,942	0,962	0,921	0,908	0,924
	c	0,795	0,888	0,959	0,958	1,079	1,090	1,079	1,066	1,081	1,094	0,979	0,933	1,000
7. Niedziele	a	6230	6873	7804	7917	8656	8589	9479	9413	8965	8918	7816	7774	8202
	b	0,748	0,752	0,797	0,764	0,817	0,788	0,841	0,843	0,825	0,829	0,777	0,799	0,800
	c	0,760	0,838	0,951	0,965	1,055	1,047	1,156	1,148	1,093	1,087	0,953	0,948	1,000
8. Dni robocze	a	8963	9745	10335	11174	11195	11553	11844	11836	11366	11213	10621	10447	10857
	b	1,076	1,066	1,055	1,078	1,056	1,059	1,051	1,060	1,046	1,042	1,056	1,073	1,059
	c	0,826	0,898	0,952	1,029	1,031	1,064	1,091	1,090	1,047	1,033	0,978	0,962	1,000
9. Święta	a	4886	-	-	7220	6652	7561	-	-	-	-	8645	5681	6774
	b	0,587	-	-	0,696	0,628	0,693	-	-	-	-	0,859	0,584	0,661
	c	0,721	-	-	1,066	0,982	1,116	-	-	-	-	1,276	0,839	1,000
10. Niedziele i święta	a	5961	6873	7804	7638	7988	8246	9479	8923	8965	8918	8053	7076	7993
	b	0,716	0,752	0,797	0,737	0,754	0,756	0,841	0,799	0,825	0,829	0,800	0,727	0,780
	c	0,746	0,860	0,976	0,956	0,999	1,032	1,186	1,116	1,122	1,116	1,008	0,885	1,000
11. Wszystkie dni	a	8329	9143	9794	10368	10597	10905	11273	11170	10862	10762	10060	9735	10249
	b	1,000	1,000	1,000	1,000	1,000	1,000	1,000	1,000	1,000	1,000	1,000	1,000	1,000
	c	0,813	0,892	0,956	1,012	1,034	1,064	1,100	1,090	1,060	1,050	0,982	0,950	1,000

Legenda:

$$a = \text{Średni dobowy ruch}; \quad b = \frac{\text{Średni dobowy ruch dnia w miesiącu}}{\text{Średni dobowy ruch wszystkie dni miesiąca}}; \quad c = \frac{\text{Średni dobowy ruch dnia w miesiącu}}{\text{Średni dobowy ruch dnia w roku}}$$

Uwagi: -

\* - Dane oszacowane, brak oszacowań dla dni świątecznych



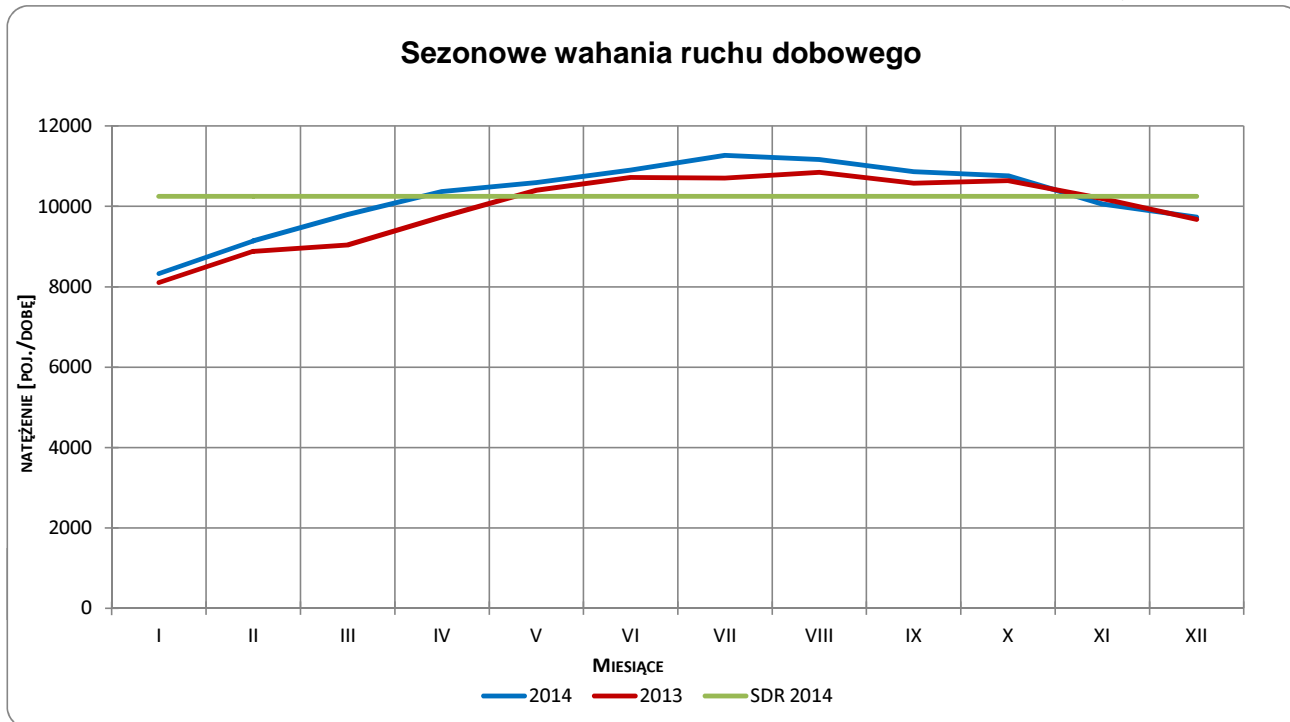
Typ licznika: GR

Numer stacji: 20043

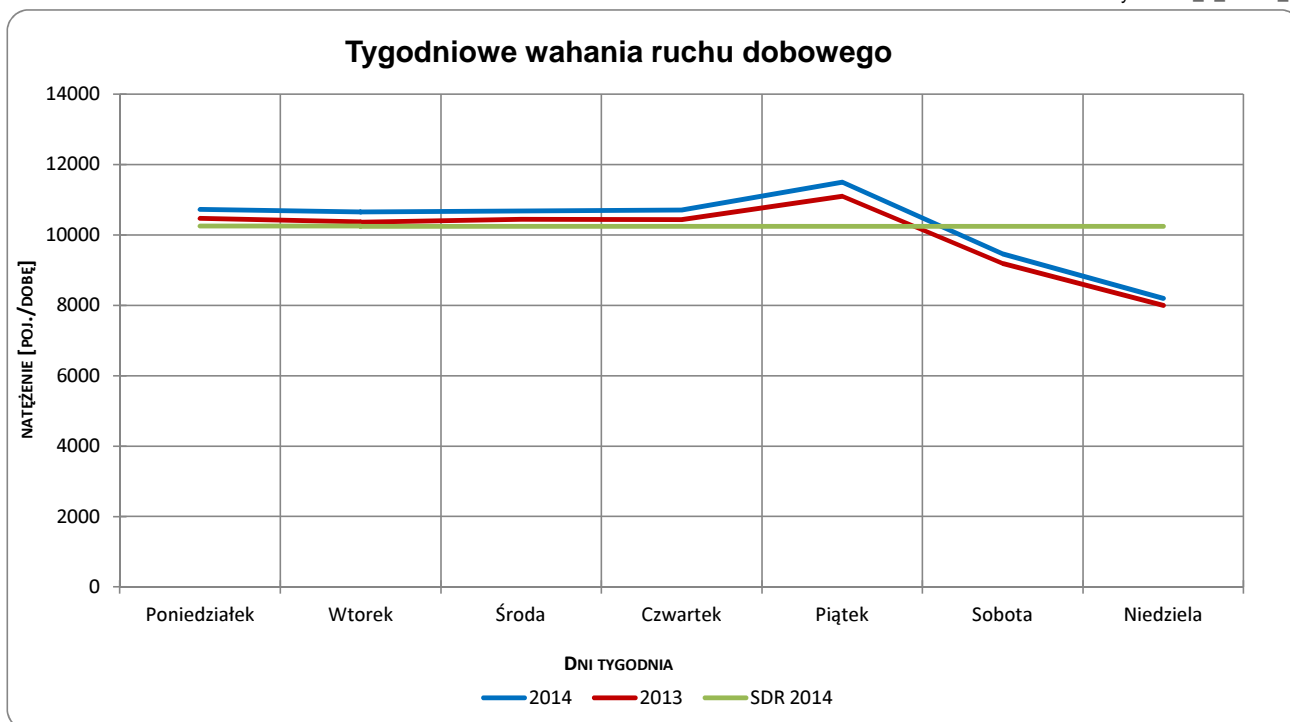
Miejscowość: Horodnianka  
Odcinek: Sokółka-Wasilków  
Numer drogi: 19

Rok: 2014  
Województwo: podlaskie

Wykres 05\_2\_20043\_1



Wykres 05\_2\_20043\_2



Uwagi: –



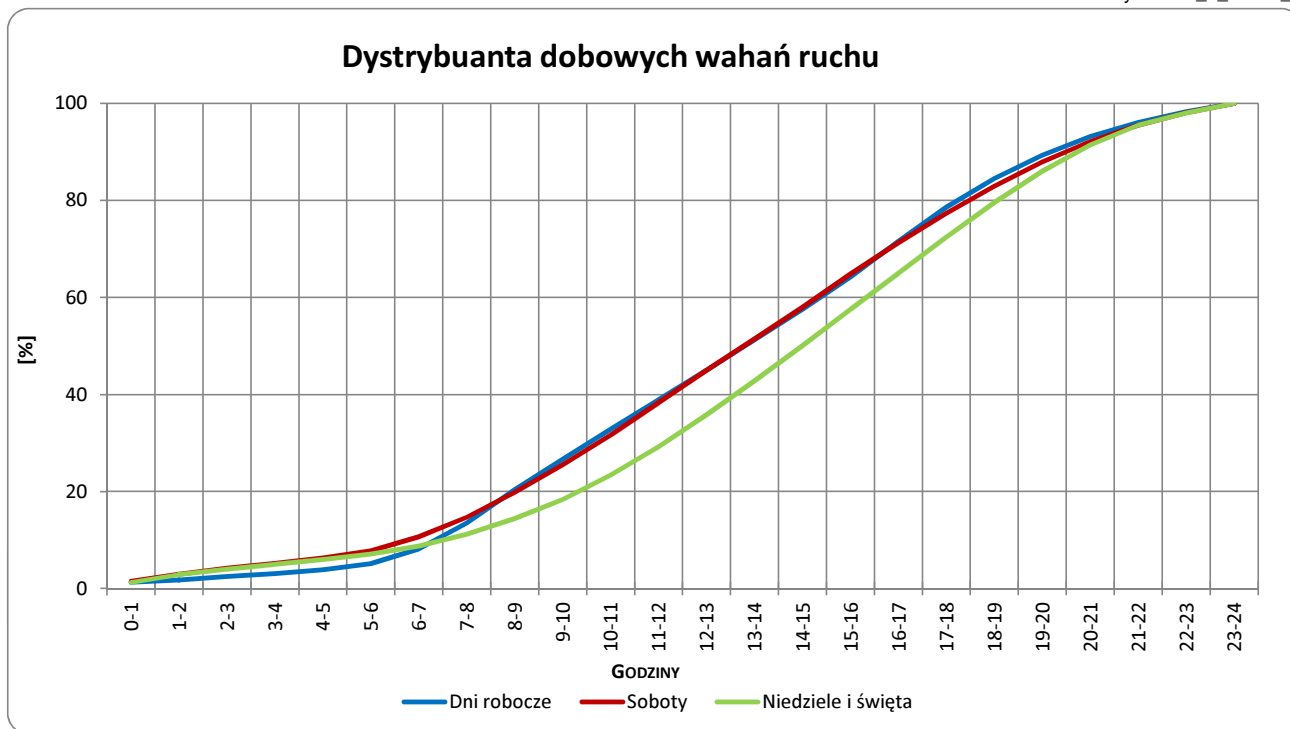
Typ licznika: GR

Numer stacji: 20043

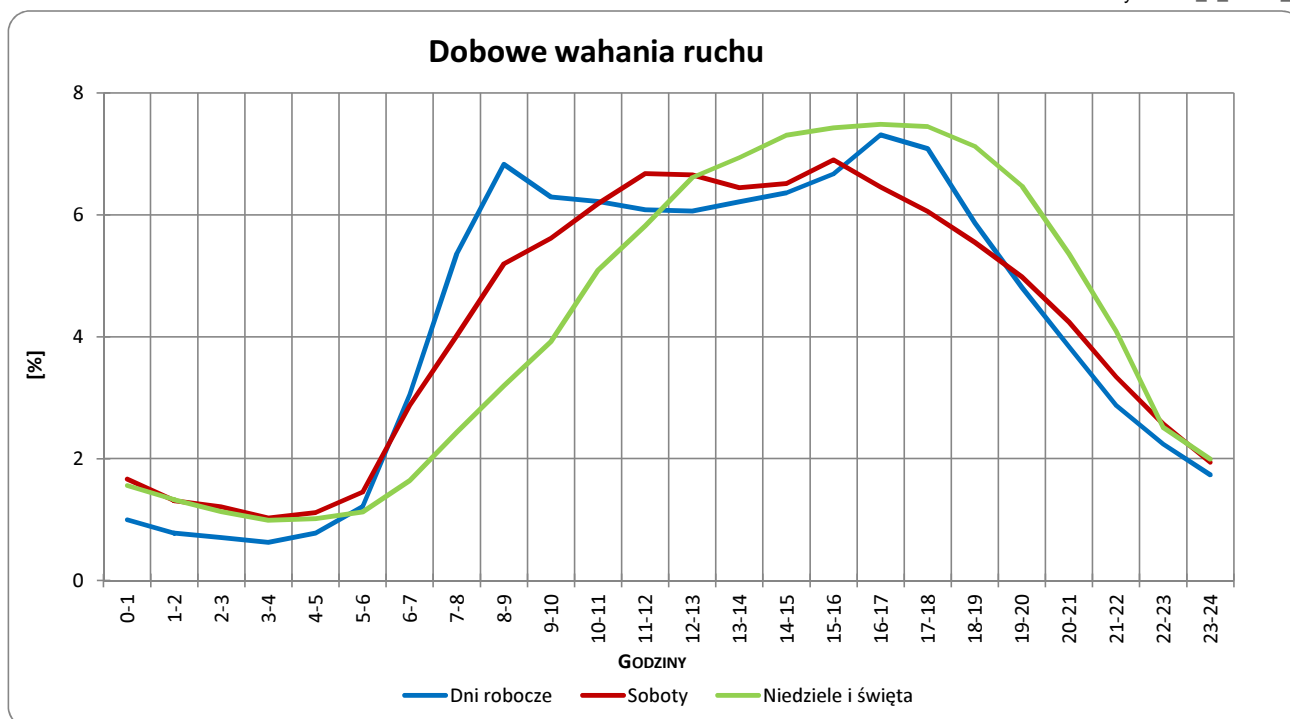
Miejscowość: Horodnianka  
Odcinek: Sokółka-Wasilków  
Numer drogi: 19

Rok: 2014  
Województwo: podlaskie

Wykres 05\_2\_20043\_3



Wykres 05\_2\_20043\_4



Uwagi: –



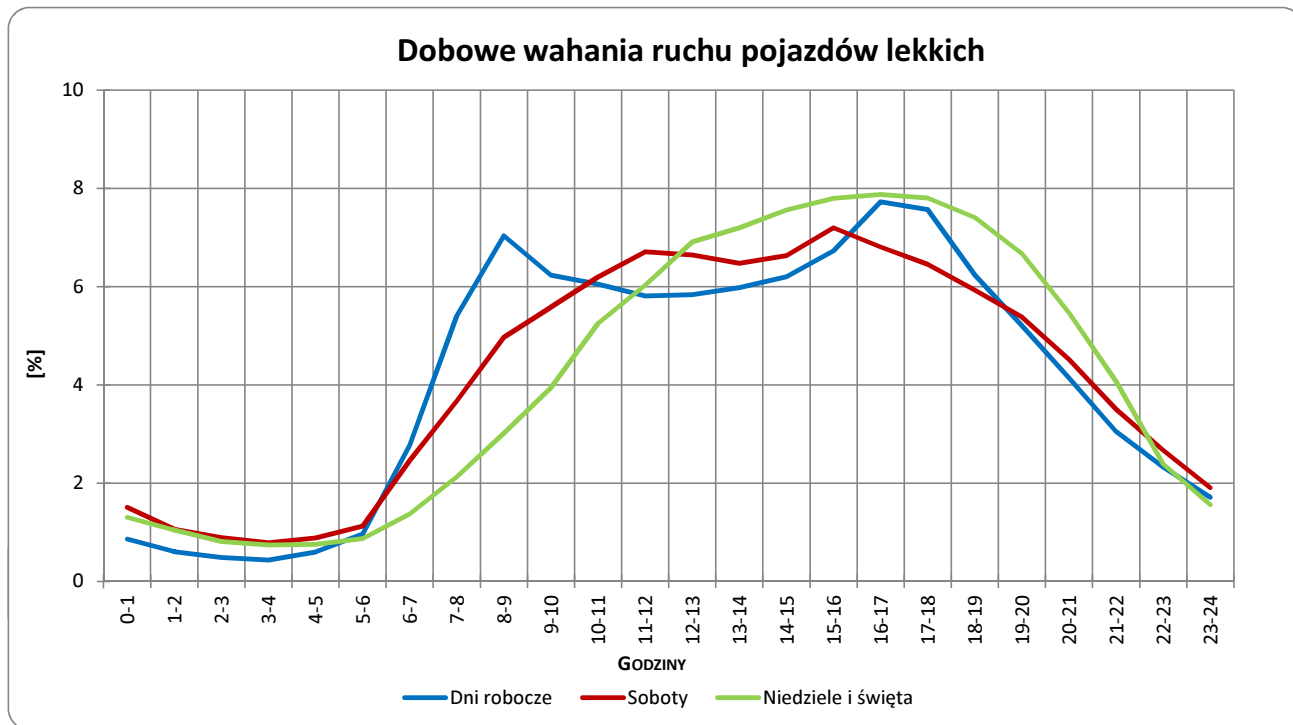
Typ licznika: GR

Numer stacji: 20043

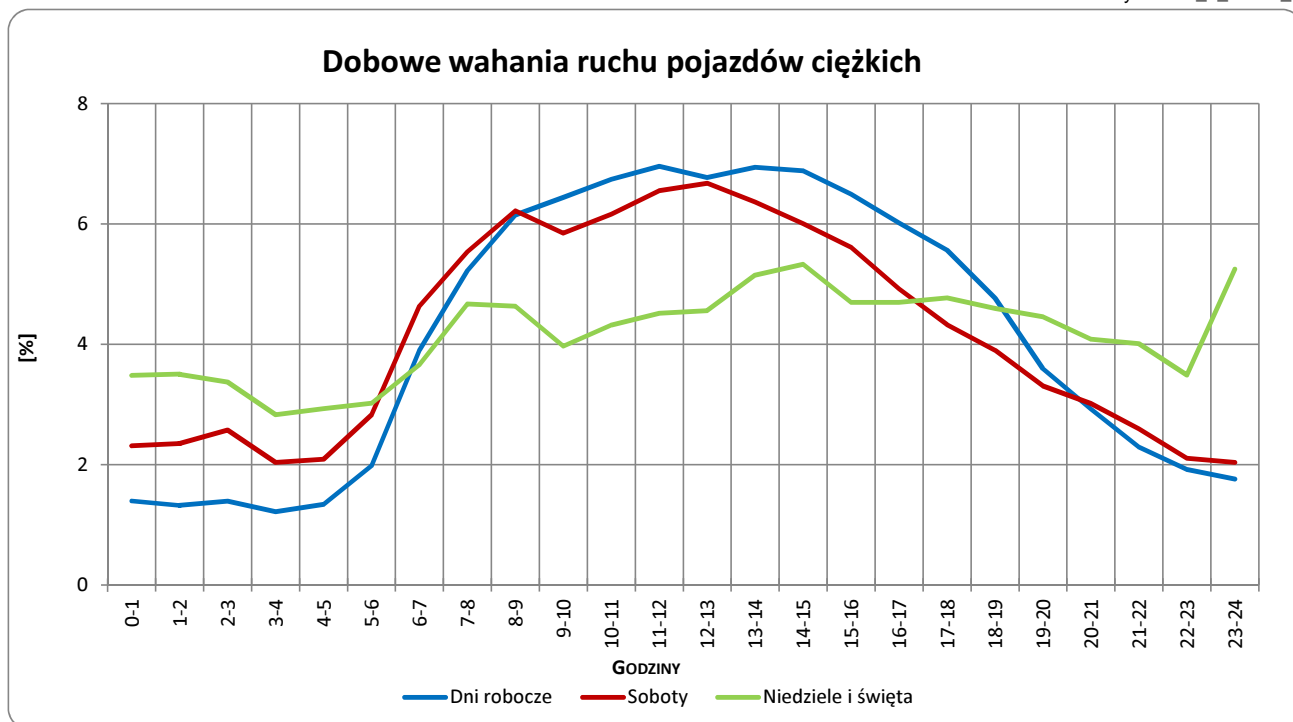
Miejscowość: Horodnianka  
Odcinek: Sokółka-Wasilków  
Numer drogi: 19

Rok: 2014  
Województwo: podlaskie

Wykres 05\_2\_20043\_5



Wykres 05\_2\_20043\_6



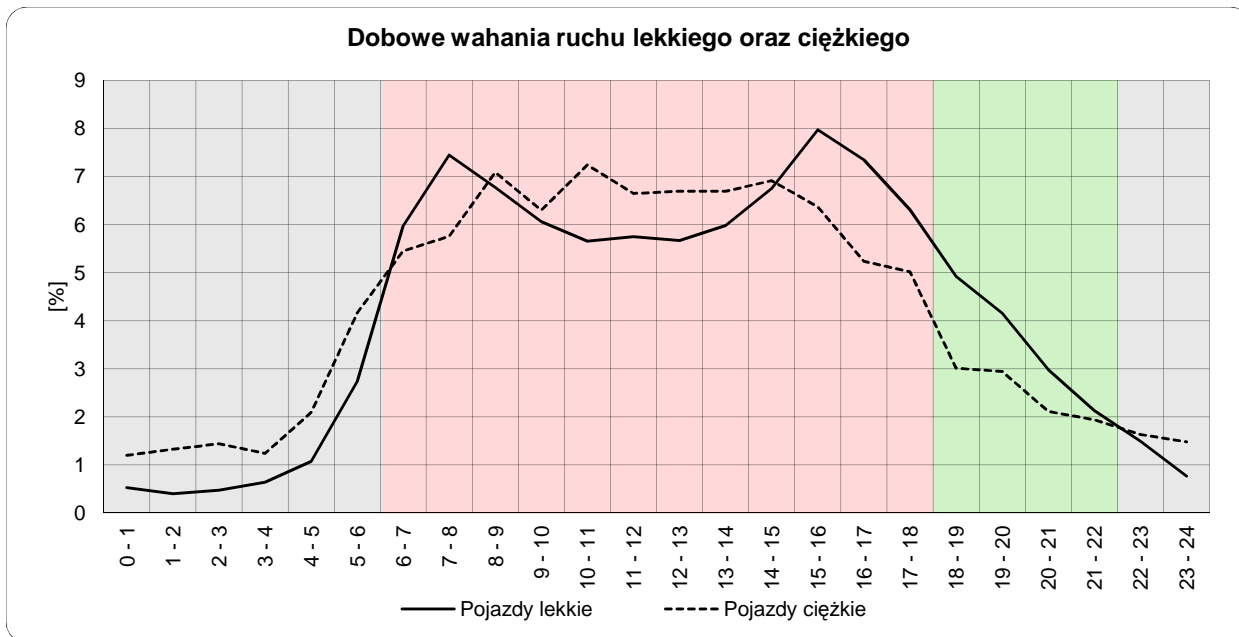
Uwagi: –



## Dobowe wahania ruchu lekkiego oraz ciężkiego

<b>Typ stacji:</b>	GR	<b>Nr stacji:</b>	20043
<b>Miejscowość:</b>	Horodniana	<b>Województwo:</b>	podlaskie
<b>Odcinek:</b>	Sokółka-Wasilków	<b>Numer drogi:</b>	19
		<b>Rok:</b>	2014

Wykres12\_20043



	22 <sup>00</sup> - 6 <sup>00</sup>	6 <sup>00</sup> - 18 <sup>00</sup>	18 <sup>00</sup> - 22 <sup>00</sup>
Pojazdy lekkie	8,13%	77,68%	14,19%
Pojazdy ciężkie	14,59%	75,40%	10,01%

Godziny	Udział procentowy ruchu w poszczególnych godzinach doby [%]	
	Pojazdy lekkie	Pojazdy ciężkie
0 - 1	0,5	1,2
1 - 2	0,4	1,3
2 - 3	0,5	1,4
3 - 4	0,6	1,2
4 - 5	1,1	2,1
5 - 6	2,7	4,2
6 - 7	6,0	5,5
7 - 8	7,4	5,8
8 - 9	6,8	7,1
9 - 10	6,1	6,3
10 - 11	5,7	7,2
11 - 12	5,7	6,7
12 - 13	5,7	6,7
13 - 14	6,0	6,7
14 - 15	6,8	6,9
15 - 16	8,0	6,4
16 - 17	7,3	5,2
17 - 18	6,3	5,0
18 - 19	4,9	3,0
19 - 20	4,2	2,9
20 - 21	3,0	2,1
21 - 22	2,1	1,9
22 - 23	1,5	1,6
23 - 24	0,8	1,5

Uwaga: Dane pochodzą z pomiarów ręcznych

### STACJA GR 20043

**Miejscowość:** Horodnianka  
**Odcinek:** Sokółka-Wasilków

**Rok:** 2014  
**Numer drogi:** 19  
**Województwo:** podlaskie

Wykres 8\_20043\_2

### Struktura rodzajowa ruchu wg pomiarów ręcznych w 2014 roku

