

Archiwizacja i analiza danych ze stacji ciągłych pomiarów ruchu w 2014 roku

Analiza roczna danych z 2014

SCPR Golden River nr 20041

Na zlecenie



**Generalna Dyrekcja
Dróg Krajowych i Autostrad**

Heller Consult sp. z o.o.
www.heller-consult.pl
Warszawa, 15 maja 2015



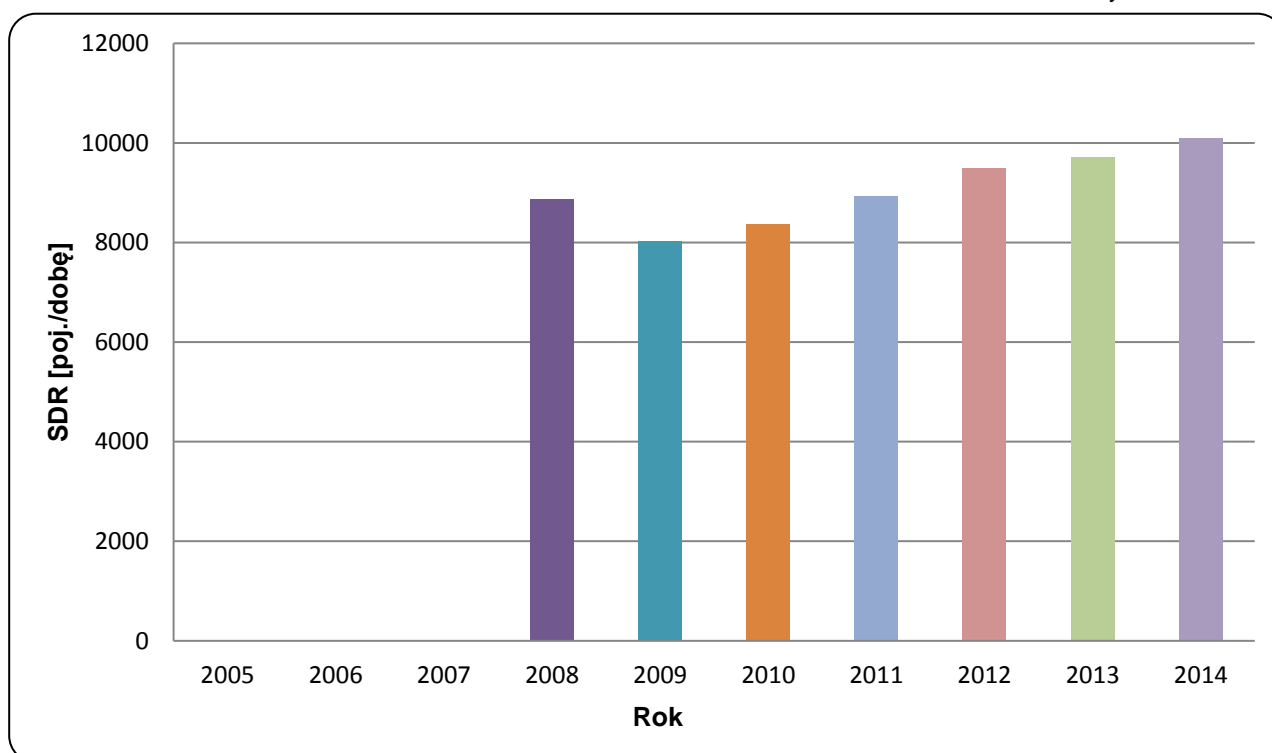


Trend rozwoju ruchu

STACJA GR 20041

Miejscowość:	Czerwonka	Rok:	2014
Odcinek:	Suwałki-Szypliszki	Numer drogi:	8
		Województwo:	podlaskie

Wykres 07_20041



* - ruch niemiernodajny do porównań



Średni dobowy ruch dla poszczególnych dni tygodnia w poszczególnych miesiącach roku

STACJA GR 20041

Miejscowość: Czerwonka
 Odcinek: Suwałki-Szypłiszki
 Numer drogi: 8

Rok: 2014
 Województwo: podlaskie

Tabela 05_2_20041

Dni tygodnia:		Styczeń	Luty	Marzec	Kwiecień	Maj	Czerwiec	Lipiec	Sierpień	Wrzesień	Październik	Listopad	Grudzień	Ogółem
1. Poniedziałki	a	8082	8700	9276	10150	10158	11542	13268	12980	11016	10407	9852	9028	10371
	b	1,034	0,978	0,996	1,026	1,001	1,041	1,106	1,080	1,024	1,007	0,999	1,004	1,028
	c	0,779	0,839	0,894	0,979	0,979	1,113	1,279	1,252	1,062	1,003	0,950	0,871	1,000
2. Wtorki	a	8426	9114	9754	10678	10245	10959	12481	12508	11071	10646	10456	9091	10452
	b	1,078	1,025	1,048	1,079	1,009	0,988	1,040	1,040	1,029	1,030	1,061	1,011	1,036
	c	0,806	0,872	0,933	1,022	0,980	1,049	1,194	1,197	1,059	1,019	1,000	0,870	1,000
3. Środy	a	7155	9121	9396	10409	10704	11257	12147	12406	11001	10463	10125	7851	10169
	b	0,916	1,026	1,009	1,052	1,054	1,015	1,013	1,032	1,022	1,012	1,027	0,873	1,008
	c	0,704	0,897	0,924	1,024	1,053	1,107	1,195	1,220	1,082	1,029	0,996	0,772	1,000
4. Czwartki	a	8104	9099	9565	10356	10880	11777	12406	12467	11295	10772	10188	10713	10635
	b	1,037	1,023	1,028	1,046	1,072	1,062	1,034	1,037	1,050	1,042	1,033	1,192	1,054
	c	0,762	0,856	0,899	0,974	1,023	1,107	1,167	1,172	1,062	1,013	0,958	1,007	1,000
5. Piątki	a	8426	9447	9758	10518	10533	11867	12490	12474	11443	10953	10339	10679	10743
	b	1,078	1,062	1,048	1,063	1,038	1,070	1,041	1,037	1,063	1,059	1,049	1,188	1,064
	c	0,784	0,879	0,908	0,979	0,980	1,105	1,163	1,161	1,065	1,020	0,962	0,994	1,000
6. Soboty	a	8328	8884	9249	9483	9865	11096	11931	12050	10449	10418	9866	9181	10066
	b	1,066	0,999	0,994	0,958	0,972	1,001	0,994	1,002	0,971	1,008	1,001	1,021	0,997
	c	0,827	0,883	0,919	0,942	0,980	1,102	1,185	1,197	1,038	1,035	0,980	0,912	1,000
7. Niedziele	a	7113	7885	8166	9040	8973	9426	9254	9125	9048	8711	8453	7814	8584
	b	0,910	0,887	0,877	0,913	0,884	0,850	0,771	0,759	0,841	0,843	0,857	0,869	0,850
	c	0,829	0,919	0,951	1,053	1,045	1,098	1,078	1,063	1,054	1,015	0,985	0,910	1,000
8. Dni robocze	a	8039	9096	9550	10422	10504	11480	12558	12567	11165	10648	10192	9472	10474
	b	1,029	1,023	1,026	1,053	1,035	1,035	1,047	1,045	1,038	1,030	1,034	1,054	1,038
	c	0,768	0,868	0,912	0,995	1,003	1,096	1,199	1,200	1,066	1,017	0,973	0,904	1,000
9. Święta	a	4284	-	-	5660	8071	8525	-	10095	-	-	7515	3501	6807
	b	0,548	-	-	0,572	0,795	0,769	-	0,840	-	-	0,762	0,390	0,674
	c	0,629	-	-	0,831	1,186	1,252	-	1,483	-	-	1,104	0,514	1,000
10. Niedziele i święta	a	6170	7885	8166	7688	8672	9126	9254	9287	9048	8711	8185	6376	8214
	b	0,790	0,887	0,877	0,777	0,854	0,823	0,771	0,772	0,841	0,843	0,830	0,709	0,814
	c	0,751	0,960	0,994	0,936	1,056	1,111	1,127	1,131	1,102	1,061	0,996	0,776	1,000
11. Wszystkie dni	a	7813	8893	9309	9897	10151	11089	11997	12024	10761	10339	9859	8988	10093
	b	1,000	1,000	1,000	1,000	1,000	1,000	1,000	1,000	1,000	1,000	1,000	1,000	1,000
	c	0,774	0,881	0,922	0,981	1,006	1,099	1,189	1,191	1,066	1,024	0,977	0,891	1,000

Legenda:

$$a = \text{Średni dobowy ruch}; \quad b = \frac{\text{Średni dobowy ruch dnia w miesiącu}}{\text{Średni dobowy ruch wszystkie dni miesiąca}}; \quad c = \frac{\text{Średni dobowy ruch dnia w miesiącu}}{\text{Średni dobowy ruch dnia w roku}}$$

Uwagi: -



Typ licznika: GR

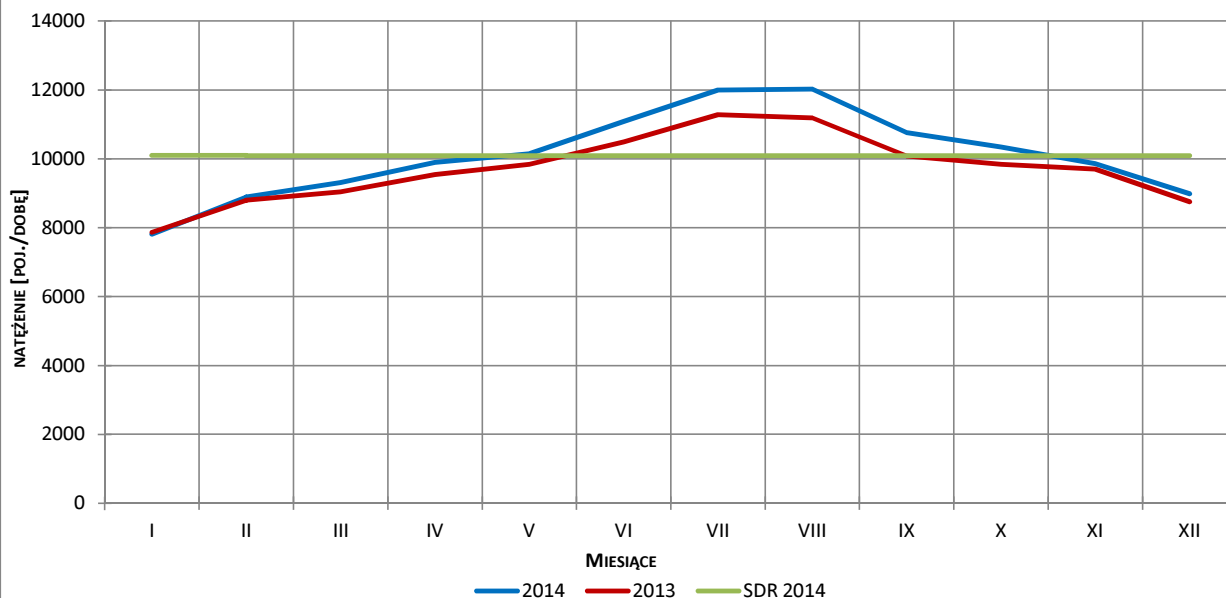
Numer stacji: 20041

Miejscowość: Czerwonka
Odcinek: Suwałki-Szypliszki
Numer drogi: 8

Rok: 2014
Województwo: podlaskie

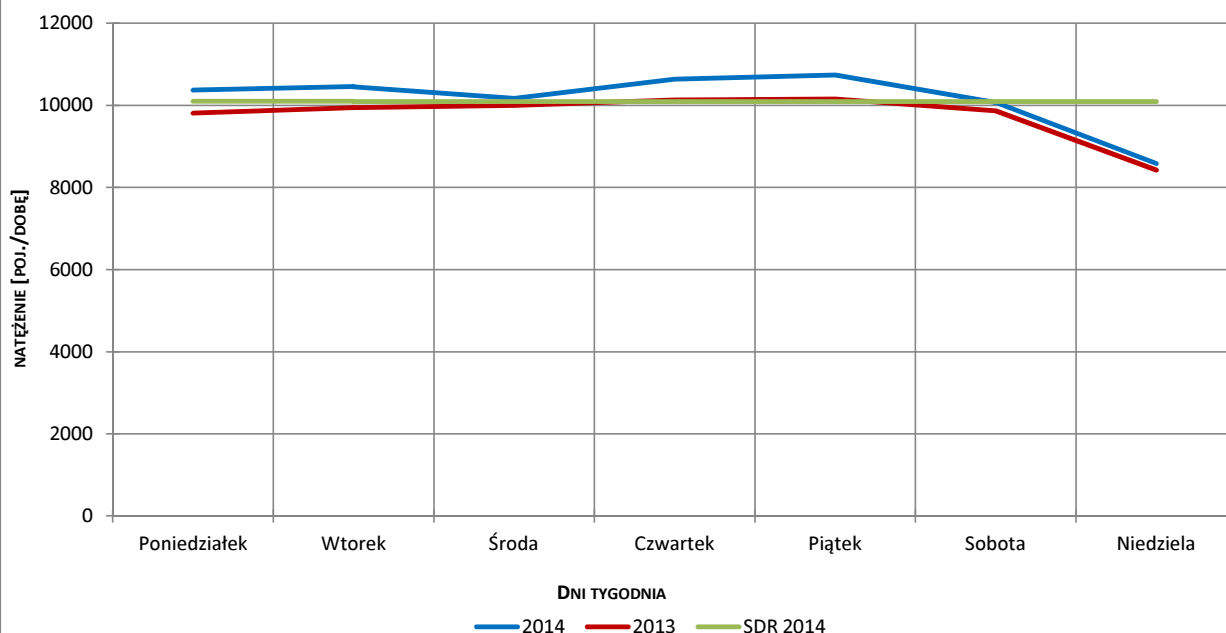
Wykres 05_2_20041_1

Sezonowe wahania ruchu dobowego



Wykres 05_2_20041_2

Tygodniowe wahania ruchu dobowego



Uwagi: –



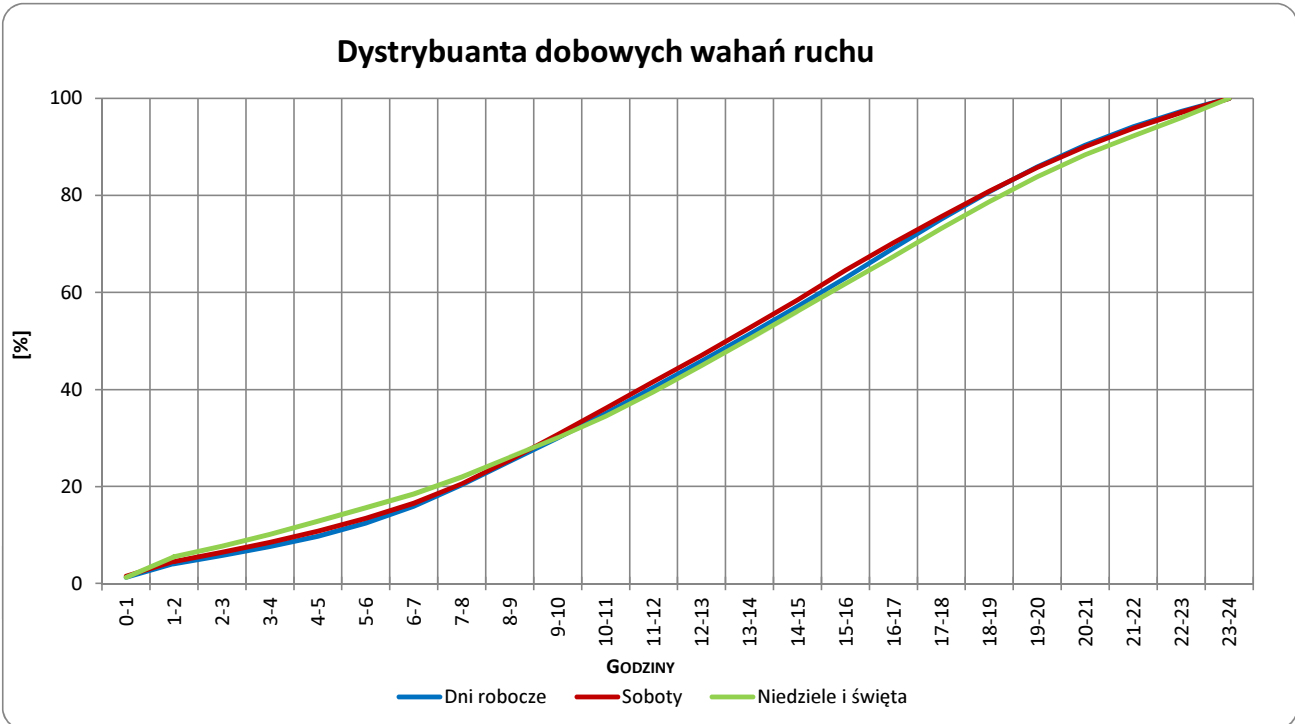
Typ licznika: GR **Numer stacji:** 20041

Miejscowość: Czerwonka **Rok:** 2014

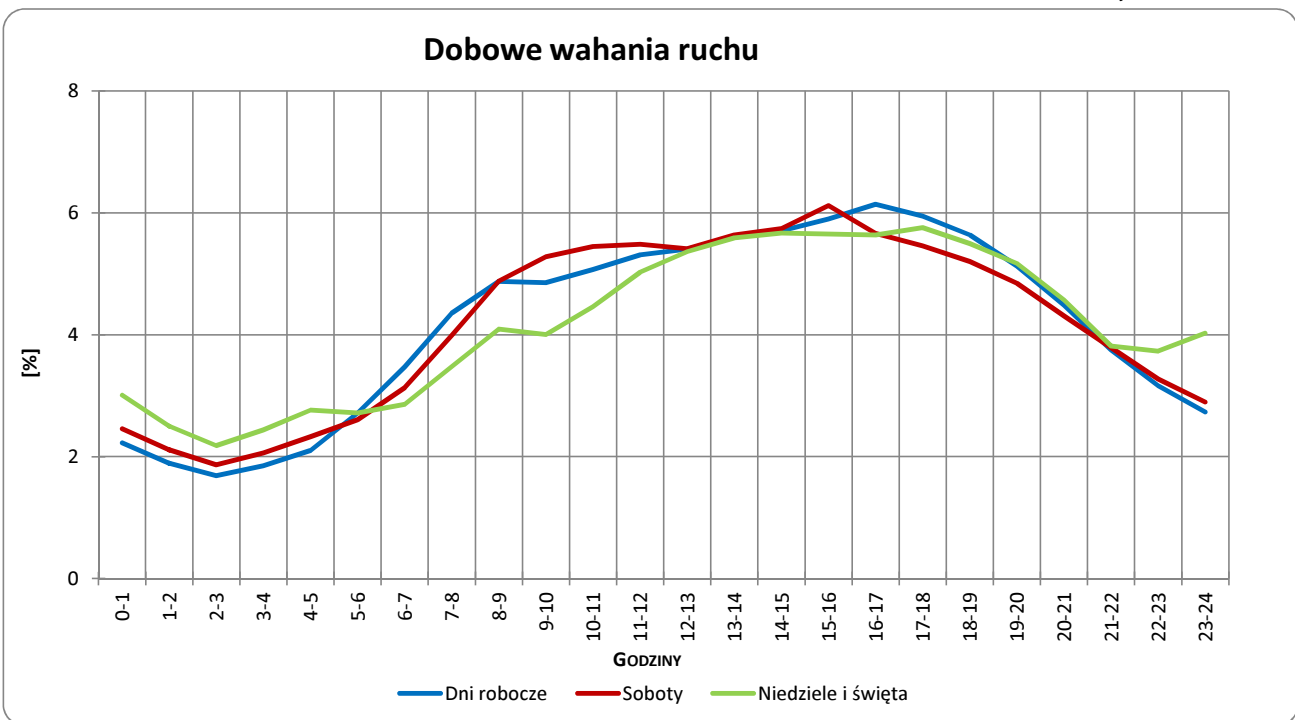
Odcinek: Suwałki-Szypliszki **Województwo:** podlaskie

Numer drogi: 8

Wykres 05_2_20041_3



Wykres 05_2_20041_4

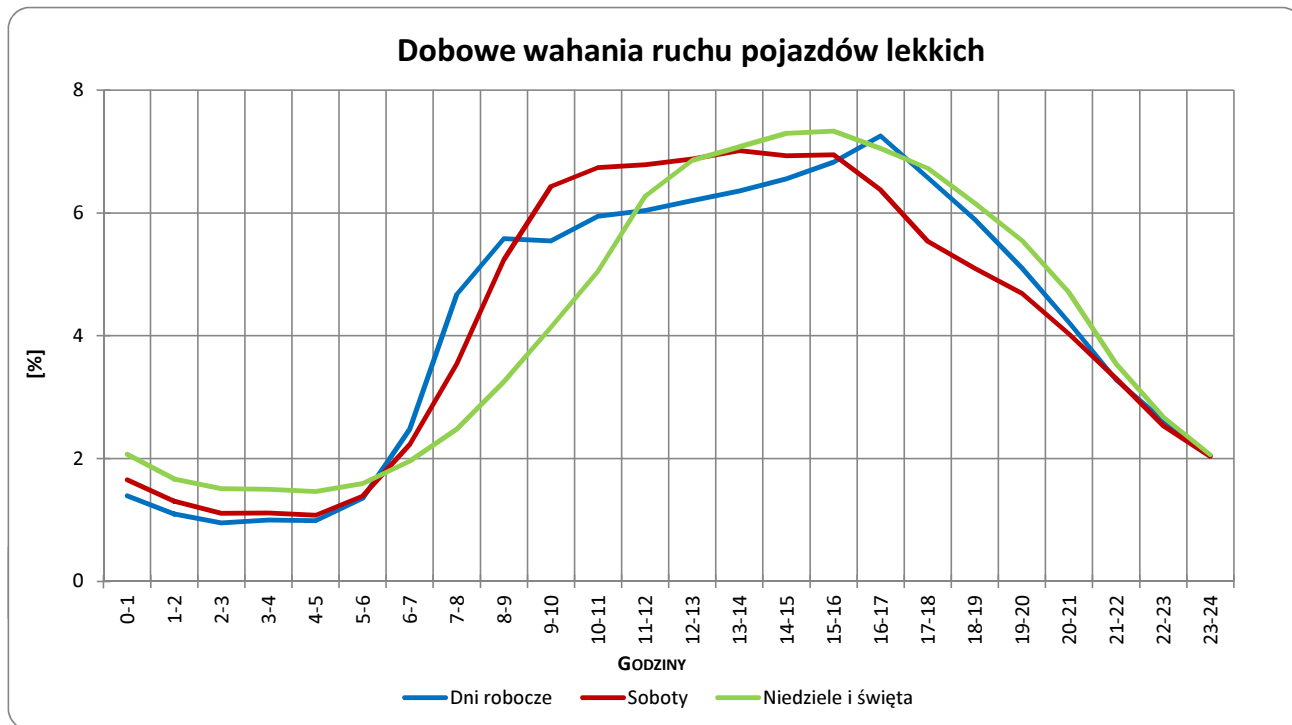


Uwagi: –

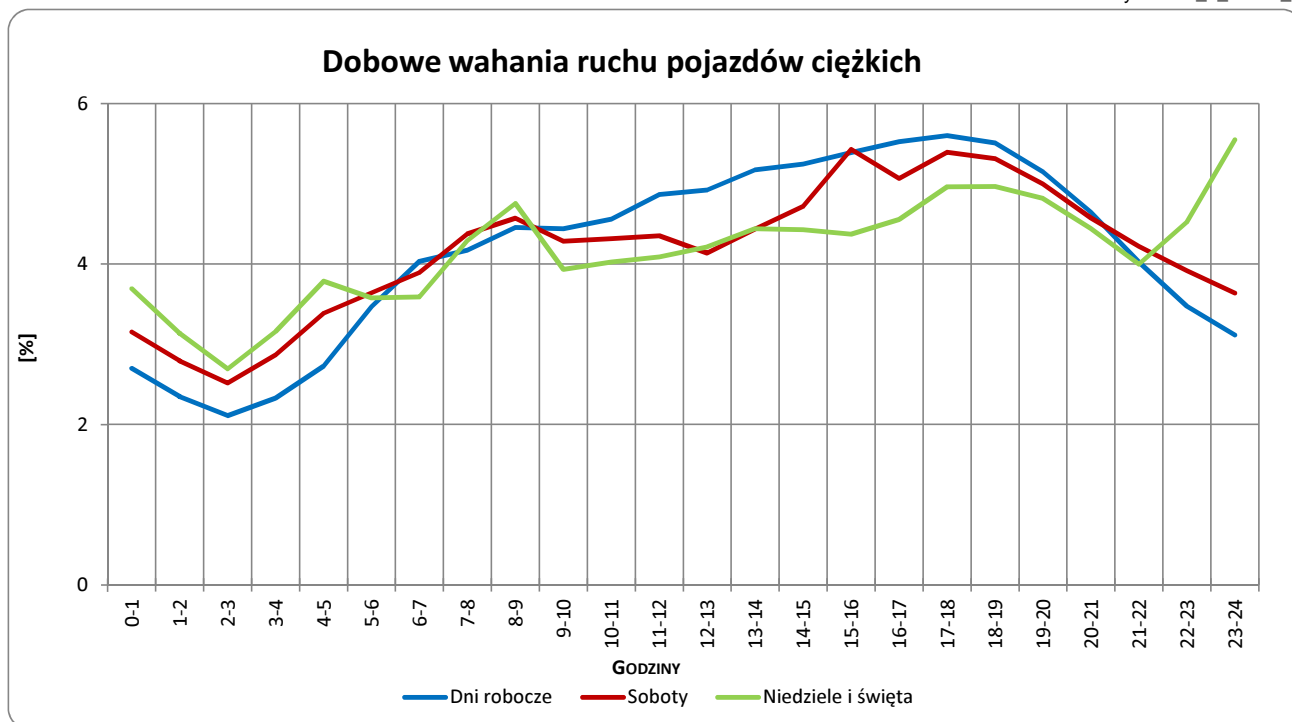


Typ licznika: GR **Numer stacji:** 20041
Miejscowość: Czerwonka **Rok:** 2014
Odcinek: Suwałki-Szypliszki **Województwo:** podlaskie
Numer drogi: 8

Wykres 05_2_20041_5



Wykres 05_2_20041_6



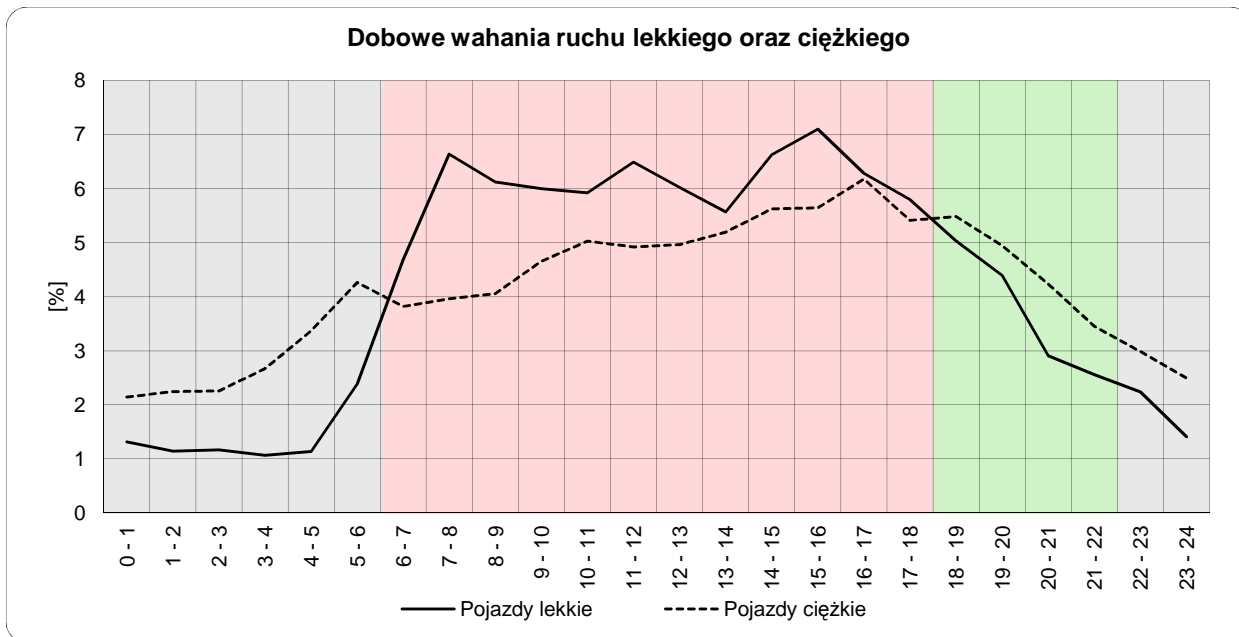
Uwagi: –



Dobowe wahania ruchu lekkiego oraz ciężkiego

Typ stacji: GR **Nr stacji:** 20041
Miejscowość: Czerwonka **Województwo:** podlaskie
Odcinek: Suwałki-Szypliszki **Numer drogi:** 8
Rok: 2014

Wykres12_20041



	22 ⁰⁰ - 6 ⁰⁰	6 ⁰⁰ - 18 ⁰⁰	18 ⁰⁰ - 22 ⁰⁰
Pojazdy lekkie	11,87%	73,23%	14,89%
Pojazdy ciężkie	22,44%	59,45%	18,12%

Godziny	Udział procentowy ruchu w poszczególnych godzinach doby [%]	
	Pojazdy lekkie	Pojazdy ciężkie
0 - 1	1,3	2,1
1 - 2	1,1	2,2
2 - 3	1,2	2,3
3 - 4	1,1	2,7
4 - 5	1,1	3,4
5 - 6	2,4	4,3
6 - 7	4,7	3,8
7 - 8	6,6	4,0
8 - 9	6,1	4,1
9 - 10	6,0	4,7
10 - 11	5,9	5,0
11 - 12	6,5	4,9
12 - 13	6,0	5,0
13 - 14	5,6	5,2
14 - 15	6,6	5,6
15 - 16	7,1	5,6
16 - 17	6,3	6,2
17 - 18	5,8	5,4
18 - 19	5,0	5,5
19 - 20	4,4	4,9
20 - 21	2,9	4,2
21 - 22	2,6	3,5
22 - 23	2,2	3,0
23 - 24	1,4	2,5

Uwaga: Dane pochodzą z pomiarów ręcznych

STACJA GR 20041

Miejscowość: Czerwonka
Odcinek: Suwałki-Szypliszki

Rok: 2014
Numer drogi: 8
Województwo: podlaskie

Wykres 8_20041_2

Struktura rodzajowa ruchu wg pomiarów ręcznych w 2014 roku

