

Archiwizacja i analiza danych ze stacji ciągłych pomiarów ruchu w 2014 roku

Analiza roczna danych z 2014

SCPR Golden River nr 20002

Na zlecenie



**Generalna Dyrekcja
Dróg Krajowych i Autostrad**

Heller Consult sp. z o.o.
www.heller-consult.pl
Warszawa, 15 maja 2015



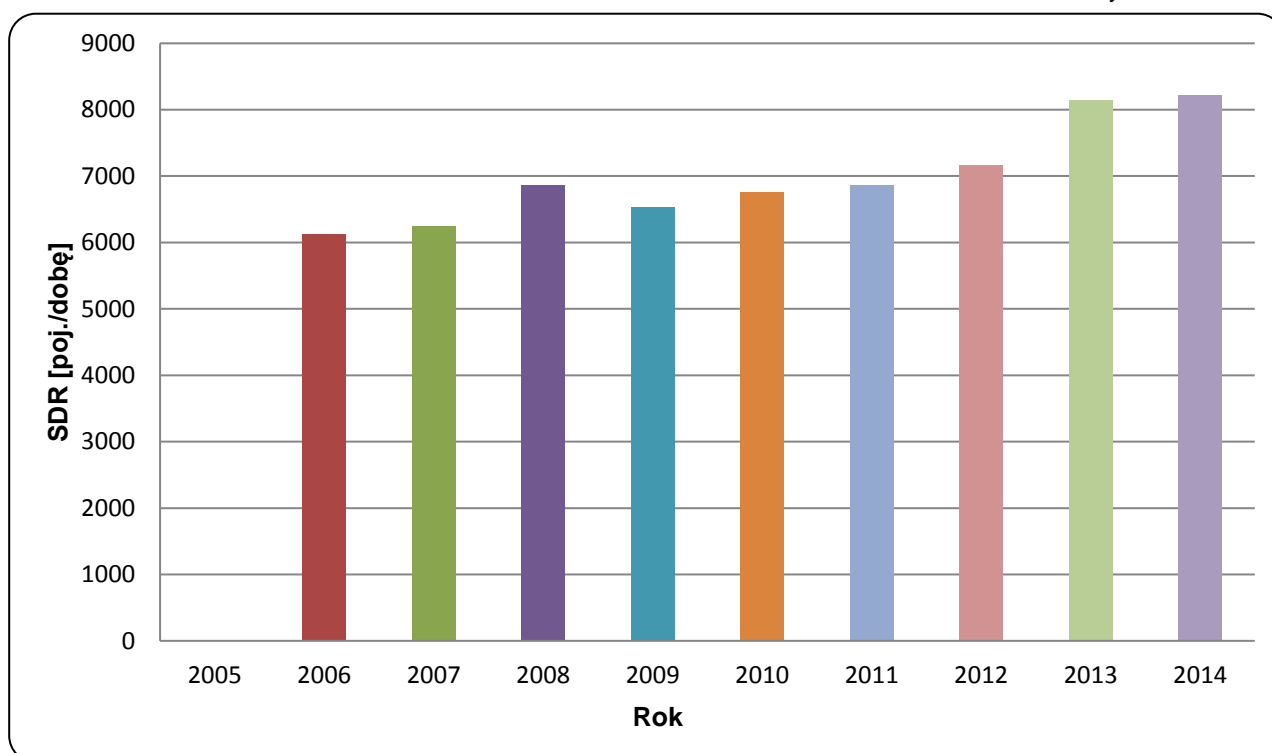


Trend rozwoju ruchu

STACJA GR 20002

Miejscowość:	Kumiała	Rok:	2014
Odcinek:	Korycin-Suchowola	Numer drogi:	8
		Województwo:	podlaskie

Wykres 07_20002



* - ruch niemiernodajny do porównań



Średni dobowy ruch dla poszczególnych dni tygodnia w poszczególnych miesiącach roku

STACJA GR 20002

Miejscowość: Kumiąta
 Odcinek: Korycin-Suchowola
 Numer drogi: 8

Rok: 2014
 Województwo: podlaskie

Tabela 05_2_20002

Dni tygodnia:		Styczeń	Luty	Marzec	Kwiecień	Maj	Czerwiec	Lipiec	Sierpień	Wrzesień	Październik	Listopad	Grudzień	Ogółem
1. Poniedziałki	a	6326	6781	7662	7519	7555	8819	10260	9741	7975	7714	7470	6901	7893
	b	0,989	0,931	0,918	0,956	0,914	1,001	1,008	1,008	0,951	0,939	0,934	0,963	0,961
	c	0,801	0,859	0,971	0,953	0,957	1,117	1,300	1,234	1,010	0,977	0,946	0,874	1,000
2. Wtorki	a	6898	7412	9766	8467	7909	8261	9323	9209	8288	8235	8089	7253	8259
	b	1,079	1,017	1,170	1,077	0,957	0,937	0,916	0,953	0,988	1,002	1,012	1,012	1,005
	c	0,835	0,897	1,182	1,025	0,958	1,000	1,129	1,115	1,004	0,997	0,979	0,878	1,000
3. Środy	a	5917	7348	9269	8441	8133	8639	9075	9112	8122	7915	8088	6570	8052
	b	0,925	1,008	1,111	1,074	0,984	0,980	0,892	0,942	0,968	0,963	1,011	0,917	0,980
	c	0,735	0,913	1,151	1,048	1,010	1,073	1,127	1,132	1,009	0,983	1,004	0,816	1,000
4. Czwartki	a	6627	7528	9062	7859	8465	8716	9616	9604	8464	8523	8207	8124	8399
	b	1,036	1,033	1,086	1,000	1,024	0,989	0,945	0,993	1,009	1,037	1,026	1,134	1,023
	c	0,789	0,896	1,079	0,936	1,008	1,038	1,145	1,143	1,008	1,015	0,977	0,967	1,000
5. Piątki	a	7273	7989	7429	8248	8939	9659	10566	10025	9131	9066	8763	8486	8797
	b	1,137	1,096	0,890	1,049	1,082	1,096	1,038	1,037	1,088	1,103	1,096	1,184	1,071
	c	0,827	0,908	0,844	0,938	1,016	1,098	1,201	1,140	1,038	1,031	0,996	0,965	1,000
6. Soboty	a	6542	7357	7794	7597	8295	8916	11066	10191	8417	8248	7817	7130	8280
	b	1,023	1,010	0,934	0,966	1,004	1,012	1,087	1,054	1,003	1,004	0,977	0,995	1,008
	c	0,790	0,889	0,941	0,918	1,002	1,077	1,336	1,231	1,017	0,996	0,944	0,861	1,000
7. Niedziele	a	5883	6595	7438	7537	8855	8979	11325	9895	8332	7819	7527	6494	8056
	b	0,920	0,905	0,891	0,959	1,072	1,019	1,113	1,023	0,993	0,952	0,941	0,906	0,981
	c	0,730	0,819	0,923	0,936	1,099	1,115	1,406	1,228	1,034	0,971	0,934	0,806	1,000
8. Dni robocze	a	6608	7411	8638	8107	8200	8819	9768	9538	8396	8290	8123	7467	8280
	b	1,033	1,017	1,035	1,031	0,992	1,001	0,960	0,987	1,001	1,009	1,016	1,042	1,008
	c	0,798	0,895	1,043	0,979	0,990	1,065	1,180	1,152	1,014	1,001	0,981	0,902	1,000
9. Święta	a	3790	-	-	6254	7953	8079	-	9299	-	-	7592	4087	6722
	b	0,593	-	-	0,796	0,962	0,917	-	0,962	-	-	0,949	0,570	0,818
	c	0,564	-	-	0,930	1,183	1,202	-	1,383	-	-	1,129	0,608	1,000
10. Niedziele i święta	a	5185	6595	7438	6895	8555	8679	11325	9796	8332	7819	7545	5691	7821
	b	0,811	0,905	0,891	0,877	1,035	0,985	1,113	1,013	0,993	0,952	0,943	0,794	0,952
	c	0,663	0,843	0,951	0,882	1,094	1,110	1,448	1,253	1,065	1,000	0,965	0,728	1,000
11. Wszystkie dni	a	6395	7287	8346	7861	8264	8813	10176	9668	8390	8217	7997	7165	8214
	b	1,000	1,000	1,000	1,000	1,000	1,000	1,000	1,000	1,000	1,000	1,000	1,000	1,000
	c	0,779	0,887	1,016	0,957	1,006	1,073	1,239	1,177	1,021	1,000	0,974	0,872	1,000

Legenda:

$$a = \text{Średni dobowy ruch}; \quad b = \frac{\text{Średni dobowy ruch dnia w miesiącu}}{\text{Średni dobowy ruch wszystkie dni miesiąca}}; \quad c = \frac{\text{Średni dobowy ruch dnia w miesiącu}}{\text{Średni dobowy ruch dnia w roku}}$$

Uwagi: -



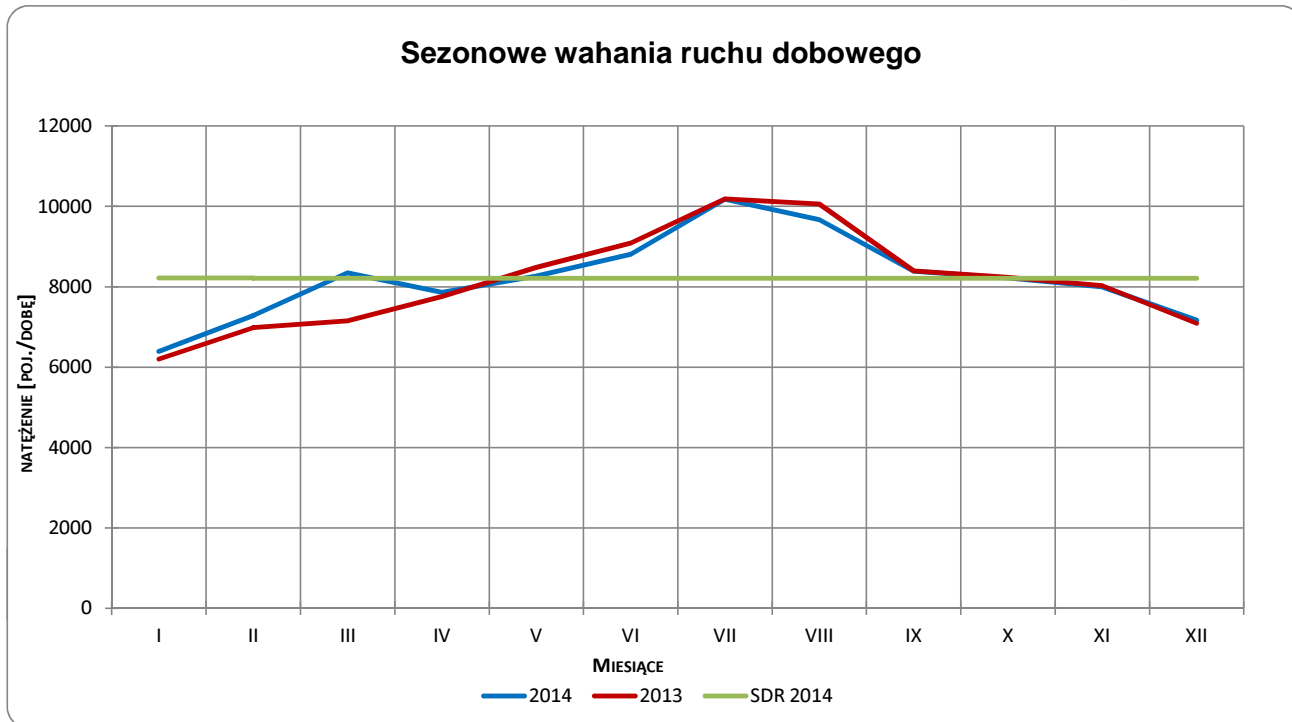
Typ licznika: GR

Numer stacji: 20002

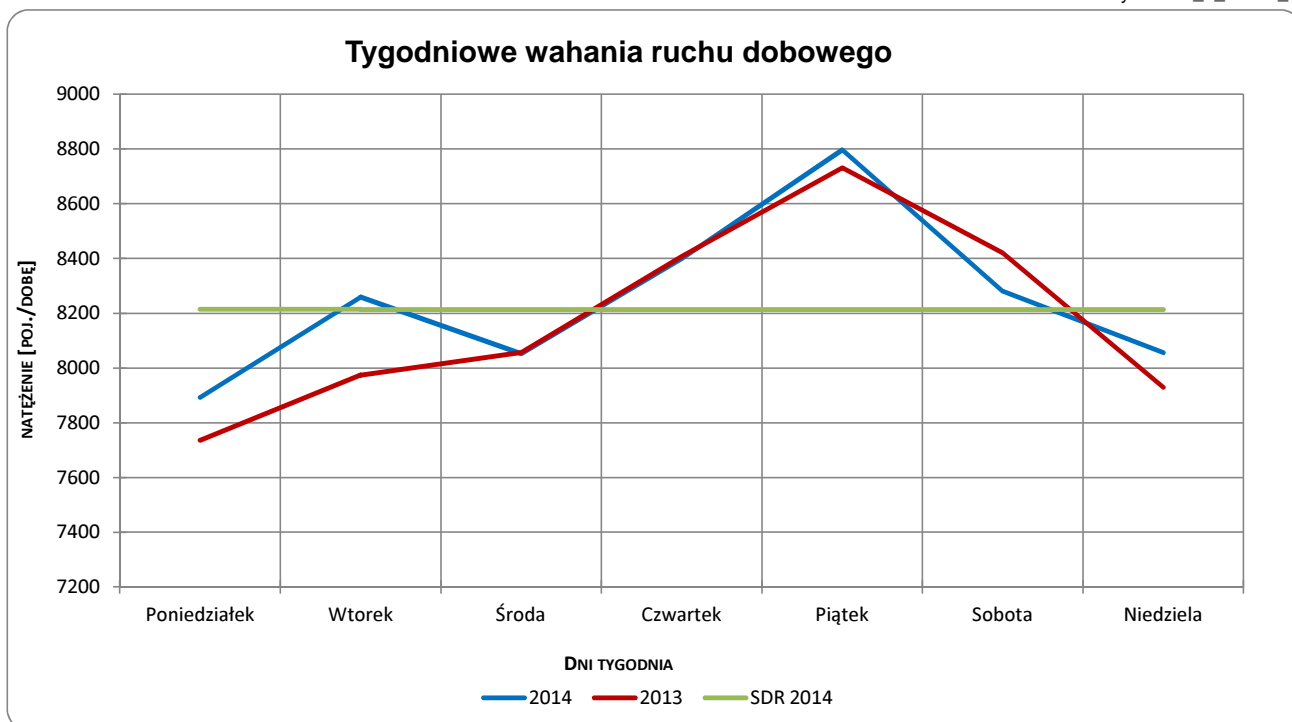
Miejscowość: Kumiała
 Odcinek: Korycin-Suchowola
 Numer drogi: 8

Rok: 2014
 Województwo: podlaskie

Wykres 05_2_20002_1



Wykres 05_2_20002_2



Uwagi: –



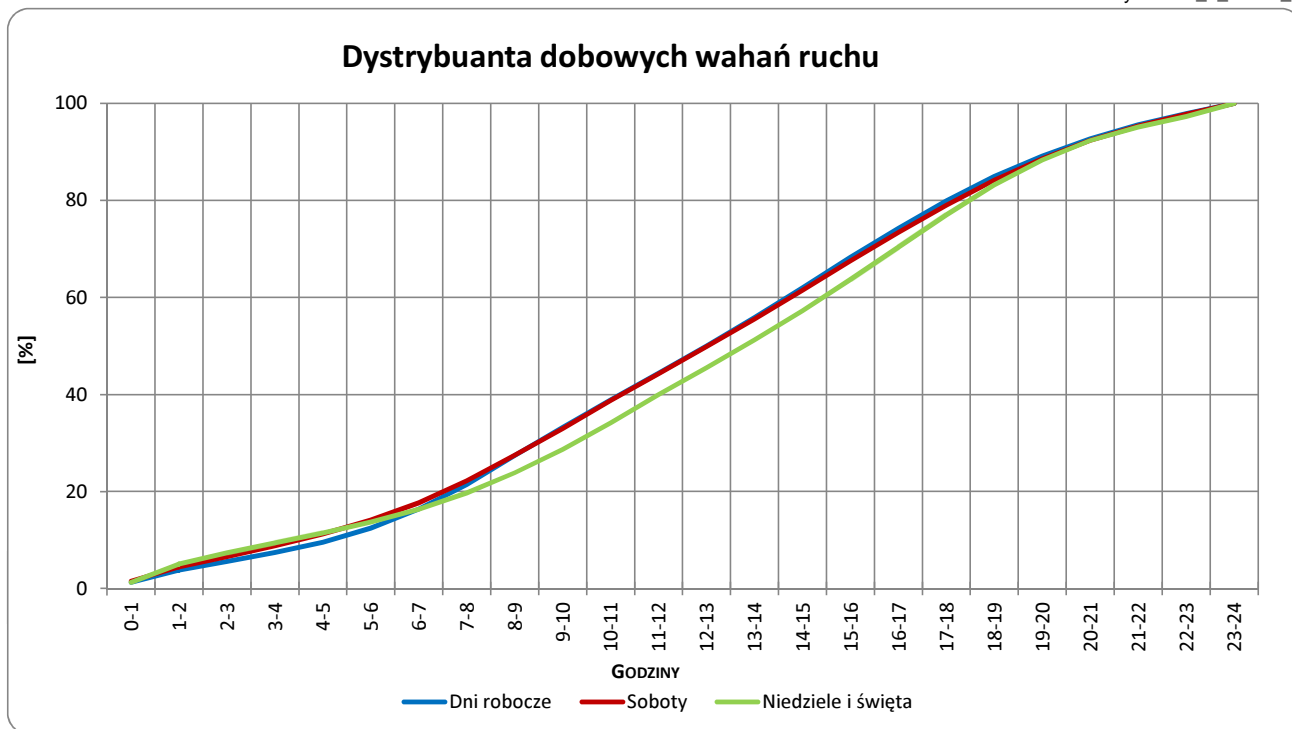
Typ licznika: GR

Numer stacji: 20002

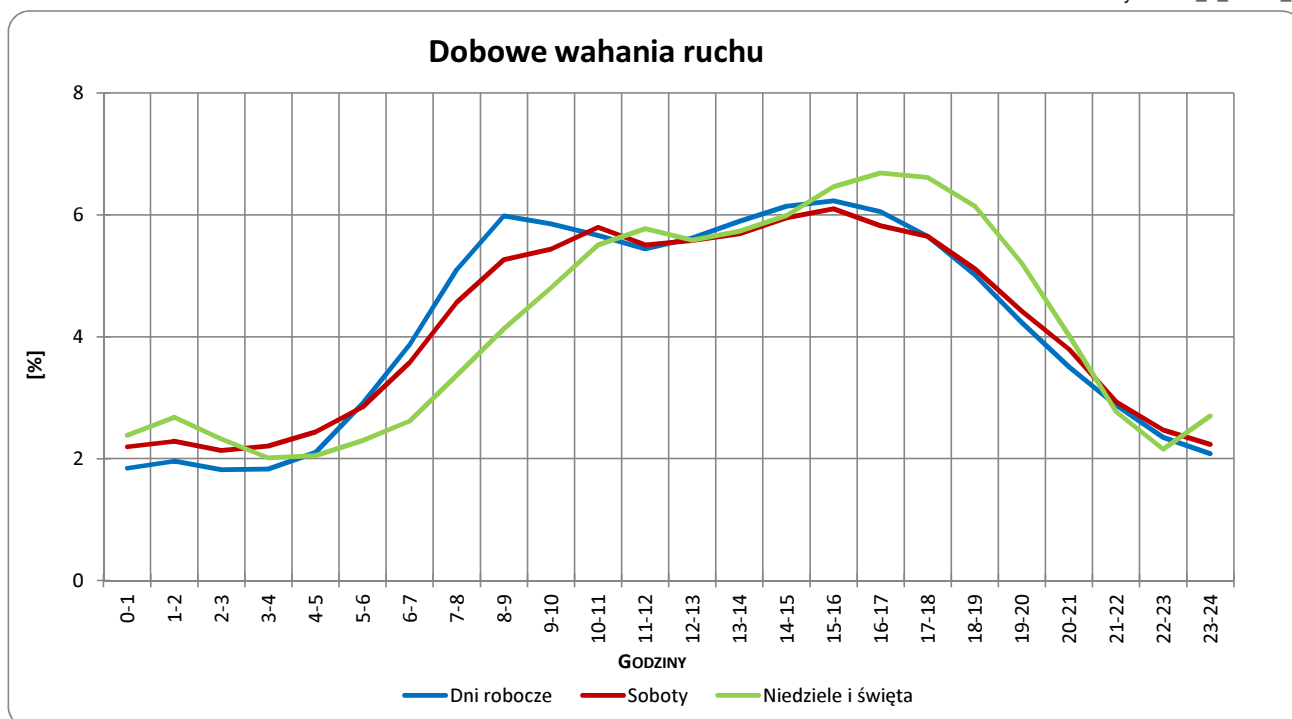
Miejscowość: Kumiała
Odcinek: Korycin-Suchowola
Numer drogi: 8

Rok: 2014
Województwo: podlaskie

Wykres 05_2_20002_3



Wykres 05_2_20002_4



Uwagi: –



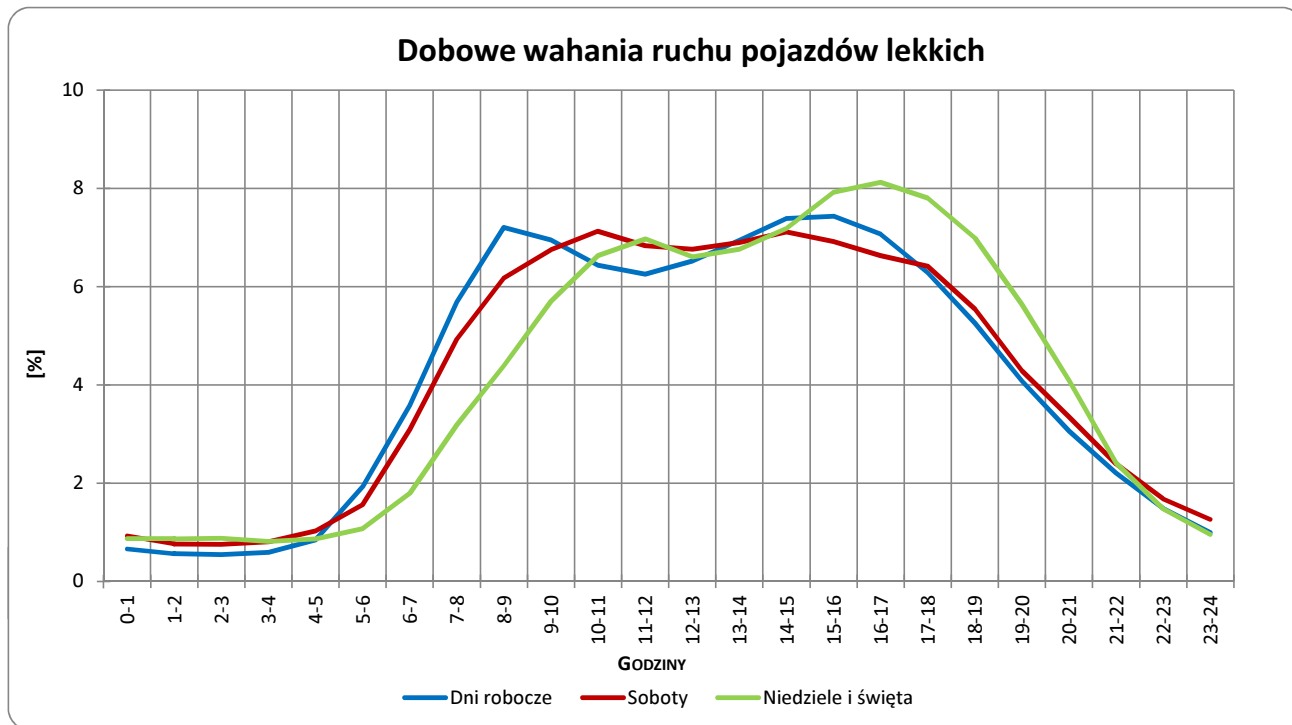
Typ licznika: GR

Numer stacji: 20002

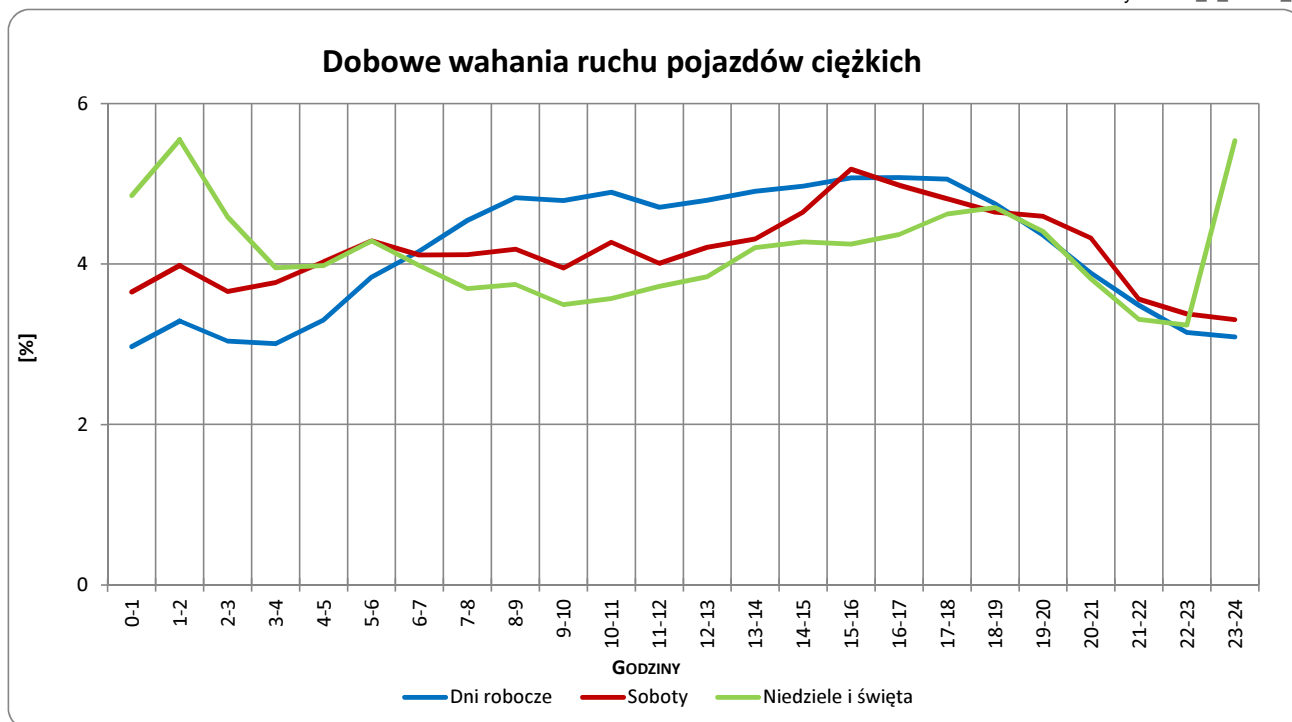
Miejscowość: Kumiała
 Odcinek: Korycin-Suchowola
 Numer drogi: 8

Rok: 2014
 Województwo: podlaskie

Wykres 05_2_20002_5



Wykres 05_2_20002_6



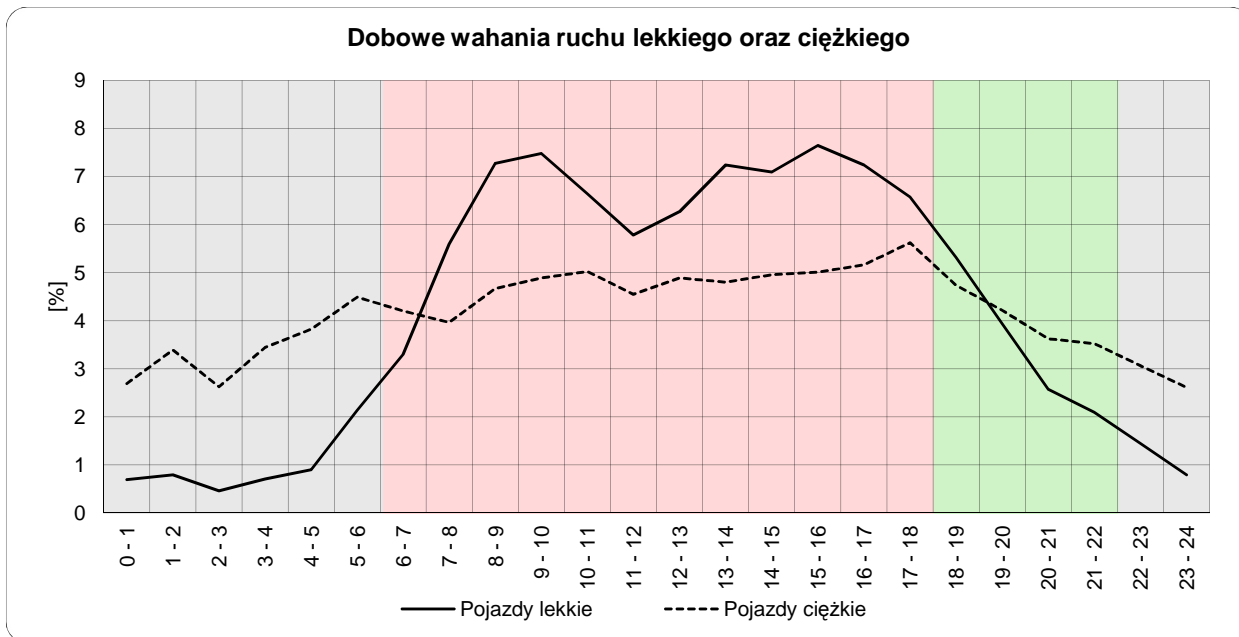
Uwagi: –



Dobowe wahania ruchu lekkiego oraz ciężkiego

Typ stacji:	GR	Nr stacji:	20002
Miejscowość:	Kumiała	Województwo:	podlaskie
Odcinek:	Korycin-Suchowola	Numer drogi:	8
		Rok:	2014

Wykres12_20002



	22 ⁰⁰ - 6 ⁰⁰	6 ⁰⁰ - 18 ⁰⁰	18 ⁰⁰ - 22 ⁰⁰
Pojazdy lekkie	7,94%	78,13%	13,92%
Pojazdy ciężkie	26,15%	57,74%	16,11%

Godziny	Udział procentowy ruchu w poszczególnych godzinach doby [%]	
	Pojazdy lekkie	Pojazdy ciężkie
0 - 1	0,7	2,7
1 - 2	0,8	3,4
2 - 3	0,5	2,6
3 - 4	0,7	3,4
4 - 5	0,9	3,8
5 - 6	2,1	4,5
6 - 7	3,3	4,2
7 - 8	5,6	4,0
8 - 9	7,3	4,7
9 - 10	7,5	4,9
10 - 11	6,6	5,0
11 - 12	5,8	4,5
12 - 13	6,3	4,9
13 - 14	7,2	4,8
14 - 15	7,1	5,0
15 - 16	7,6	5,0
16 - 17	7,2	5,2
17 - 18	6,6	5,6
18 - 19	5,3	4,7
19 - 20	3,9	4,2
20 - 21	2,6	3,6
21 - 22	2,1	3,5
22 - 23	1,4	3,1
23 - 24	0,8	2,6

Uwaga: Dane pochodzą z pomiarów ręcznych

STACJA GR 20002

Miejscowość: Kumiała
Odcinek: Korycin-Suchowola

Rok: 2014
Numer drogi: 8
Województwo: podlaskie

Wykres 8_20002_2

Struktura rodzajowa ruchu wg pomiarów ręcznych w 2014 roku

