

Archiwizacja i analiza danych ze stacji
ciągłych pomiarów ruchu z lat 2018-2020
Archiwizacja i analiza roczna danych z 2019

SCPR nr 22703

Na zlecenie



**Generalna Dyrekcja
Dróg Krajowych i Autostrad**

Heller Consult sp. z o.o.

Warszawa, 30 kwietnia 2020

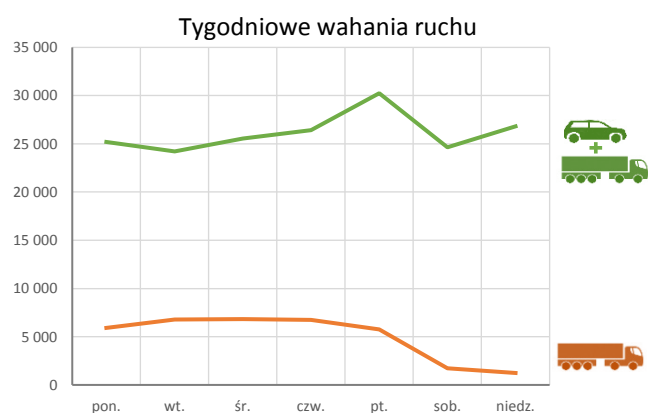
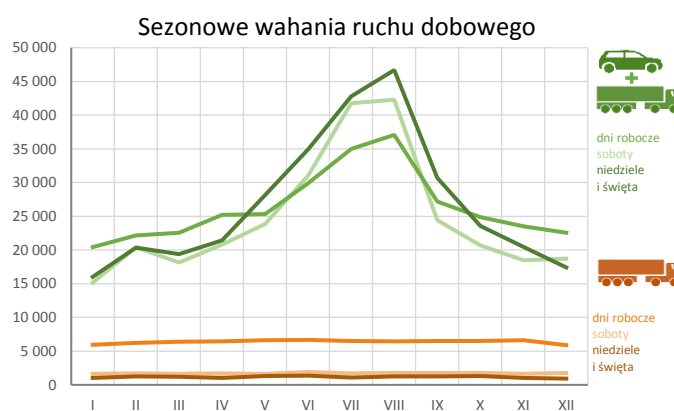
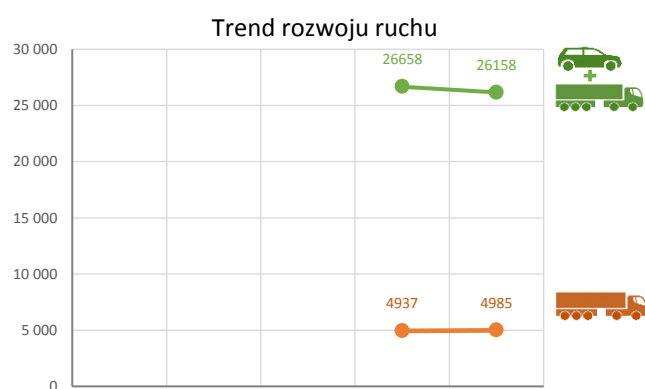
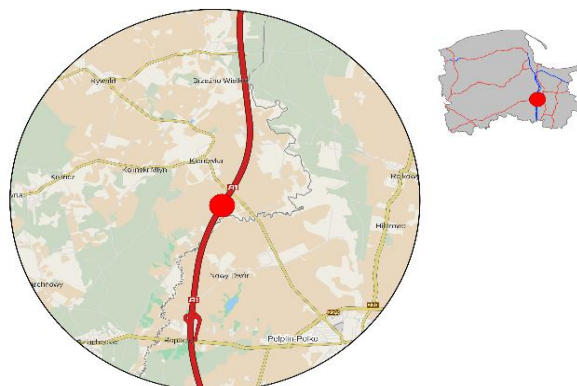


Karta punktu

Stacja NR 22703

Nr stacji: 22703
 Typ licznika: PPO_GTC
 Lokalizacja: Klonówka
 Nr drogi: A1
 Pikietaż: 34,1

Stacja działa od: 2018-01-01
 Charakter ruchu: G
 Liczba dni w archiwizacji: 365
 Liczba dni w przetworzeniu: 365



Analiza średniego dobowego ruchu rocznego (SDRR) dla poszczególnych miesięcy w 2018 i 2019 roku

R02_01_2019

Lp.	Oddział GDDKiA	Numer stacji	Typ stacji	Numer drogi	Średni dobowy ruch w miesiącu																																						
					styczeń			luty			marzec			kwiecień			maj			czerwiec			lipiec			sierpień			wrzesień			październik			listopad			grudzień			cały rok		
					2018	2019	wzrost/spadek (%)	2018	2019	wzrost/spadek (%)	2018	2019	wzrost/spadek (%)	2018	2019	wzrost/spadek (%)	2018	2019	wzrost/spadek (%)	2018	2019	wzrost/spadek (%)	2018	2019	wzrost/spadek (%)	2018	2019	wzrost/spadek (%)	2018	2019	wzrost/spadek (%)	2018	2019	wzrost/spadek (%)	2018	2019	wzrost/spadek (%)						
1.	GDANSK	22005	GR	91	11057	10824	-2	11240	11379	+1	11606	11738	+1	12012	11963	0	12173	12267	+1	12338	12389	0	13477	13432	0	13240	13219	0	12945	12956	0	12453	12442	0	11761	11785	0	11195	11286	+1	12125	12140	0
		22028	GR	6	15935	15326	-4	16222	16246	0	16546	17177	+4	17592	18222	+4	18232	18197	0	18708	18792	0	19457	19752	+2	19569	19607	0	18290	18148	-1	17577	18222	+4	16620	17517	+5	16127	17315	+7	17573	17877	+2
		22029	GR	20	14685	15594	+6	15178	15463	+2	15589	15981	+3	17341	16501	-5	17736	16332	-8	17966	17241	-4	18475	17789	-4	18238	18049	-1	17288	16904	-2	16668	16608	0	15757	15668	-1	14603	14671	0	16627	16400	-1
		22611	SICK	S6	69858	69279	-1	71404	74864	+5	73723	78837	+7	81470	82344	+1	84148	83941	0	88264	91453	+4	94956	96910	+2	92867	96493	+4	83663	84515	+1	80352	82389	+3	76939	78073	+1	72692	74100	+2	80861	82767	+2
		22614	SICK	91	14259	11574	-19	14369	11909	-17	14803	12442	-16	15492	12807	-17	14643	12673	-13	14636	13202	-10	15744	13442	-15	16168	13662	-15	15663	12847	-18	14216	13071	-8	12756	12488	-2	12280	12088	-2	14586	12684	-13
		22701	PPO_GT C	A1	26615	26750	+1	28443	29795	+5	28650	30216	+5	33667	33122	-2	36593	34464	-6	39751	39633	0	47317	44717	-5	47391	46013	-3	37930	35502	-6	34484	32470	-6	30983	30211	-2	29123	28746	-1	35079	34303	-2
		22702	PPO_GT C	A1	23921	23843	0	25775	26836	+4	25797	26903	+4	30443	29595	-3	33369	30974	-7	36509	36199	-1	44677	41883	-6	44653	43534	-3	34668	32325	-7	31144	29147	-6	27729	26853	-3	25961	25502	-2	32054	31133	-3
		22703	PPO_GT C	A1	19611	19051	-3	21189	21675	+2	20888	21496	+3	24821	24059	-3	27618	25526	-8	30680	30777	0	39307	37076	-6	39475	39194	-1	28663	27299	-5	24747	24101	-3	22033	22360	+1	20858	21283	+2	26658	26158	-2
		22704	PPO_GT C	A1	18939	18103	-4	20518	20673	+1	20143	20352	+1	23769	22798	-4	26490	24300	-8	29529	29456	0	38293	35892	-6	38504	37985	-1	27470	25972	-5	23510	22706	-3	20935	21191	+1	19805	20107	+2	25659	24961	-3

* - wynik niemiarodajny do porównań
 ** - dane oszacowane dla większości roku

Średni dobowy ruch roczny (SDRR) w stacjach SCPR w latach 2010-2019

Ruch ogółem

R02_02_2019

Lp.	Oddział GDDKiA	Numer stacji	Typ stacji	Nr drogi	Średni dobowy ruch roczny (SDRR) w latach (poj./dobę)										Wzrost/spadek ruchu (%)	
					2010	2011	2012	2013	2014	2015	2016	2017	2018	2019	2019/17	2019/18
1.	GDAŃSK	22005	GR	91	13011	14725	13338	12203*	11586*	11083*	11918*	12160	12125	12140	0	0
		22028	GR	6	15723	15899	15510	16002	16552	16836	17902*	18366	17573*	17877	-3	2*
		22029	GR	20	16730	16798	15568	15620	16148	16413	16203	16531	16627	16400*	-1*	-1*
		22611	SICK	S6	-	-	-	-	-	72153	76117	78764	80861	82767	5	2
		22614	SICK	91	-	-	-	-	-	10580*	12615*	14597*	14586*	12684*	-13*	-13*
		22701	PPO_GTC	A1	-	-	-	-	-	-	-	-	35079	34303*	-	-2*
		22702	PPO_GTC	A1	-	-	-	-	-	-	-	-	32054	31133*	-	-3*
		22703	PPO_GTC	A1	-	-	-	-	-	-	-	-	26658	26158*	-	-2*
		22704	PPO_GTC	A1	-	-	-	-	-	-	-	-	25659	24961*	-	-3*

* - ruch niemiernodajny do porównań

STACJA NR 22703

Miejscowość: Klonówka
Odcinek: Swaróżyn-Pelplin
Typ stacji: PPO_GTC

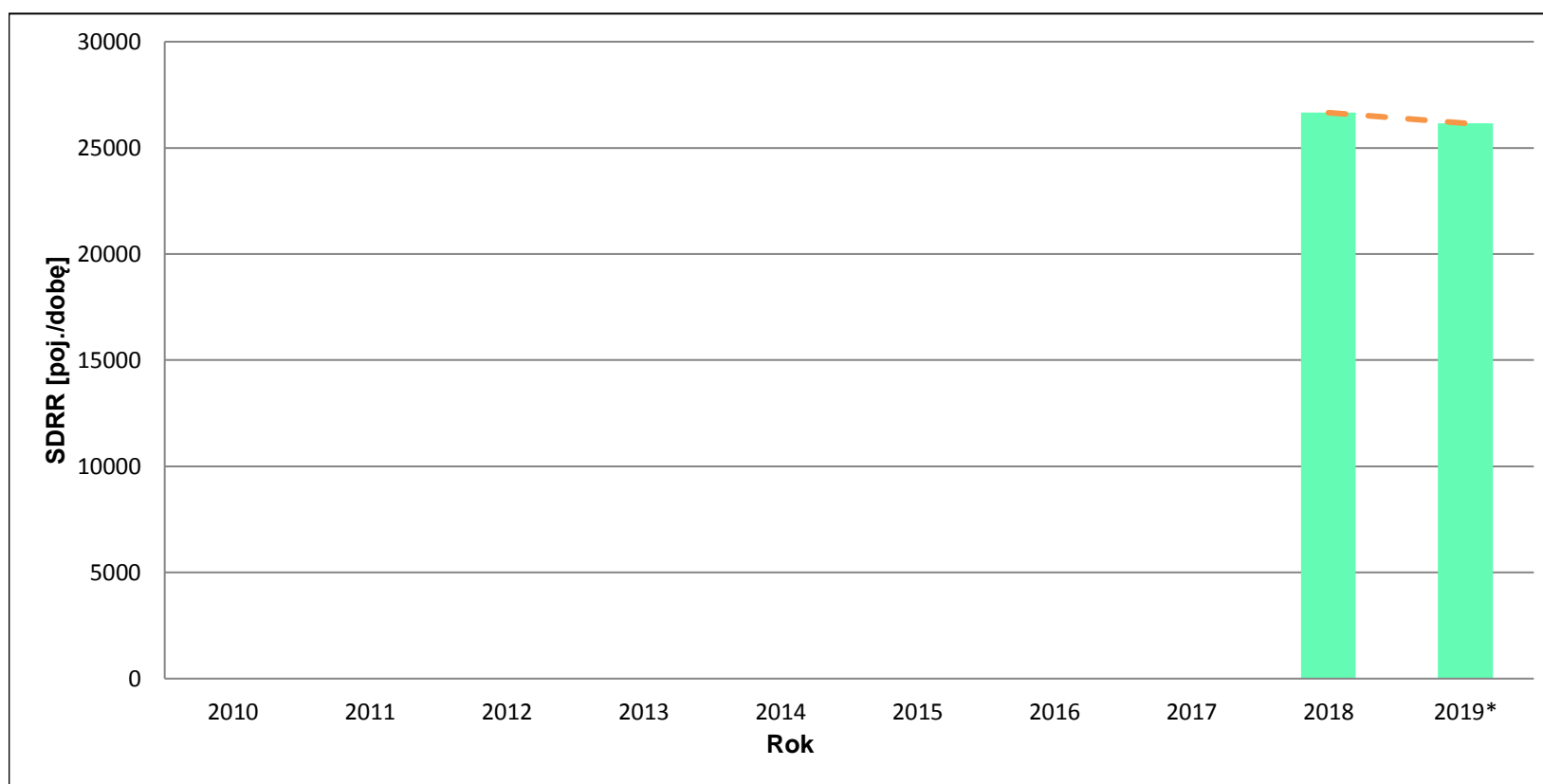
Rok: 2019
Numer drogi: A1
Oddział: GDAŃSK

Wykres trendu rozwoju ruchu dla stacji 22703

R02_02_22703_2019

Średni dobowy ruch roczny (SDRR) w latach (poj./dobę)										Wzrost/spadek ruchu [%]	
2010	2011	2012	2013	2014	2015	2016	2017	2018	2019	2019/17	2019/18
-	-	-	-	-	-	-	-	26658	26158*	-	-2*

R02_03_22703_2019



* - ruch niemiernodajny do porównań

Średni dobowy ruch dla poszczególnych dni tygodnia w poszczególnych miesiącach roku

STACJA NR 22703

Miejscowość: Klonówka
Odcinek: Swaróżyn-Pelplin
Typ stacji: PPO_GTC

Rok: 2019
Numer drogi: A1
Oddział: GDAŃSK

Ruch ogółem

R03_01_22703_2019

Dni tygodnia:		Styczeń	Luty	Marzec	Kwiecień	Maj	Czerwiec	Lipiec	Sierpień	Wrzesień	Pazdziernik	Listopad	Grudzień	Cał rok
1. Poniedziałki	a	19085	20519	20642	22132	23577	28541	36903	39399	25761	22644	21638	21533	25198
	b	1,002	0,947	0,960	0,920	0,924	0,927	0,995	1,005	0,944	0,940	0,968	1,012	0,963
	c	0,757	0,814	0,819	0,878	0,936	1,133	1,465	1,564	1,022	0,899	0,859	0,855	1,000
2. Wtorki	a	19554	20725	21175	25600	23244	27306	30646	32767	24931	22940	22144	19537	24214
	b	1,026	0,956	0,985	1,064	0,911	0,887	0,827	0,836	0,913	0,952	0,990	0,918	0,926
	c	0,808	0,856	0,874	1,057	0,960	1,128	1,266	1,353	1,030	0,947	0,915	0,807	1,000
3. Środy	a	20513	21553	21767	24094	24515	30585	32193	35905	25985	24036	22542	22919	25551
	b	1,077	0,994	1,013	1,001	0,960	0,994	0,868	0,916	0,952	0,997	1,008	1,077	0,977
	c	0,803	0,844	0,852	0,943	0,959	1,197	1,260	1,405	1,017	0,941	0,882	0,897	1,000
4. Czwartki	a	20643	22573	22979	25537	25392	29325	34107	36126	27389	25824	23509	23692	26425
	b	1,084	1,041	1,069	1,061	0,995	0,953	0,920	0,922	1,003	1,071	1,051	1,113	1,010
	c	0,781	0,854	0,870	0,966	0,961	1,110	1,291	1,367	1,036	0,977	0,890	0,897	1,000
5. Piątki	a	22380	25583	26364	28830	29930	33724	41164	41173	31888	29013	27743	25166	30247
	b	1,175	1,180	1,226	1,198	1,173	1,096	1,110	1,050	1,168	1,204	1,241	1,182	1,156
	c	0,740	0,846	0,872	0,953	0,990	1,115	1,361	1,361	1,054	0,959	0,917	0,832	1,000
6. Soboty	a	15158	20430	18146	20808	23871	31033	41743	42295	24445	20683	18482	18733	24652
	b	0,796	0,943	0,844	0,865	0,935	1,008	1,126	1,079	0,895	0,858	0,827	0,880	0,942
	c	0,615	0,829	0,736	0,844	0,968	1,259	1,693	1,716	0,992	0,839	0,750	0,760	1,000
7. Niedziele	a	15655	20342	19400	21884	26536	35844	42773	47498	30691	23565	19796	18013	26833
	b	0,822	0,939	0,902	0,910	1,040	1,165	1,154	1,212	1,124	0,978	0,885	0,846	1,026
	c	0,583	0,758	0,723	0,816	0,989	1,336	1,594	1,770	1,144	0,878	0,738	0,671	1,000
8. Dni robocze	a	20435	22190	22585	25238	25332	29896	35003	37074	27191	24891	23515	22569	26327
	b	1,073	1,024	1,051	1,049	0,992	0,971	0,944	0,946	0,996	1,033	1,052	1,060	1,006
	c	0,776	0,843	0,858	0,959	0,962	1,136	1,330	1,408	1,033	0,945	0,893	0,857	1,000
9. Święta	a	16578	-	-	20710	31397	33096	-	43461	-	-	21791	15865	26128
	b	0,870	-	-	0,861	1,230	1,075	-	1,109	-	-	0,975	0,745	0,999
	c	0,634	-	-	0,793	1,202	1,267	-	1,663	-	-	0,834	0,607	1,000
10. Niedziele i święta	a	16024	20342	19400	21414	28156	34928	42773	46691	30691	23565	20461	17399	26820
	b	0,841	0,939	0,902	0,890	1,103	1,135	1,154	1,191	1,124	0,978	0,915	0,818	1,025
	c	0,597	0,758	0,723	0,798	1,050	1,302	1,595	1,741	1,144	0,879	0,763	0,649	1,000
11. Wszystkie dni	a	19051	21675	21496	24059	25526	30777	37076	39194	27299	24101	22360	21283	26158
	b	1,000	1,000	1,000	1,000	1,000	1,000	1,000	1,000	1,000	1,000	1,000	1,000	1,000
	c	0,728	0,829	0,822	0,920	0,976	1,177	1,417	1,498	1,044	0,921	0,855	0,814	1,000

Legenda:

a = średni dobowy ruch danego dnia (dni) tygodnia

b = $\frac{\text{średni dobowy ruch danego dnia (dni) tygodnia w miesiącu}}{\text{średni dobowy ruch we wszystkie dni miesiąca}}$

c = $\frac{\text{średni dobowy ruch danego dnia (dni) tygodnia w miesiącu}}{\text{średni dobowy ruch danego dnia (dni) tygodnia w roku}}$

Uwagi: -

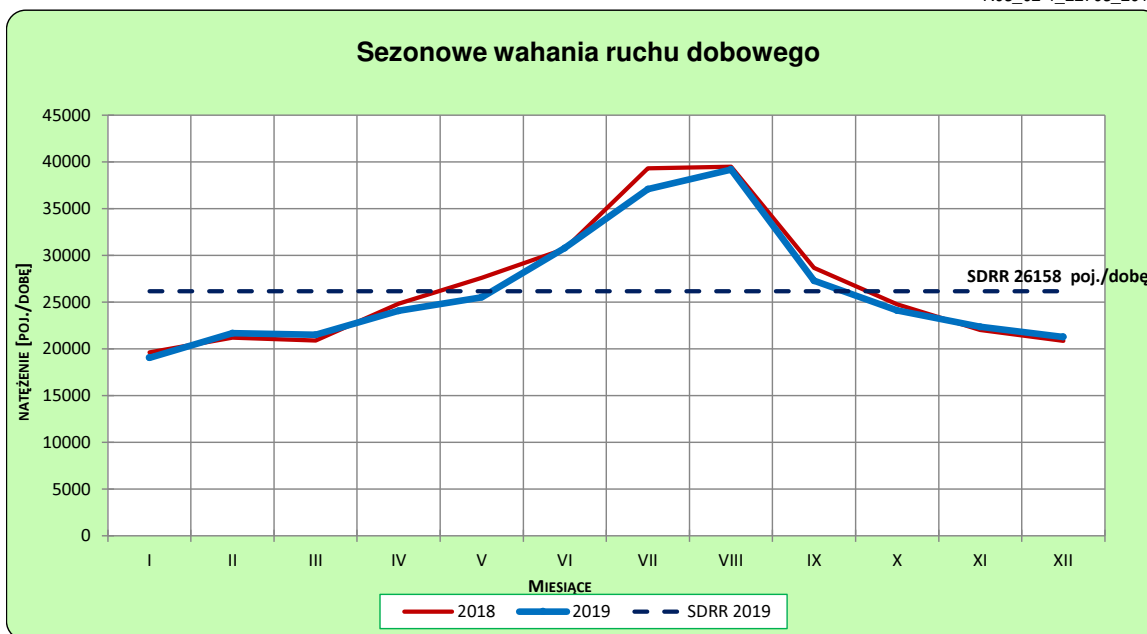
STACJA NR 22703

Miejscowość: Klonówka
Odcinek: Swaróżyn-Pelplin
Typ stacji: PPO_GTC

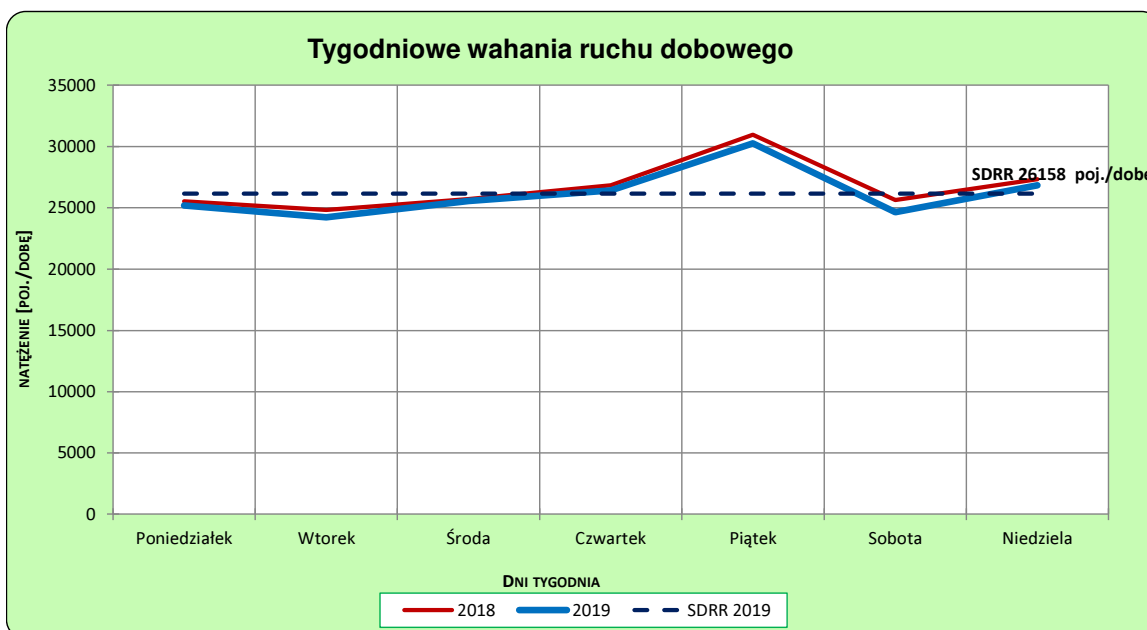
Rok: 2019
Numer drogi: A1
Oddział: GDAŃSK

Ruch ogółem

R03_02-1_22703_2019



R03_02-2_22703_2019



Uwagi: –

Proporcja dobowego natężenia ruchu do SDRR, dla każdego dnia w roku, w podziale na pojazdy ogółem

STACJA NR 22703

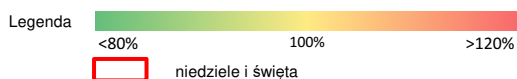
Miejscowość: Klonówka **Rok:** 2019
Odcinek: Swarżyn-Pelplin **Numer drogi:** A1
Typ stacji: PPO GTC **Oddział:** GDAŃSK

R03_10-1_22703_2019

	Miesiąc											
	1	2	3	4	5	6	7	8	9	10	11	12
liczba dni w miesiącu	31	28	31	30	31	30	31	31	30	31	30	31
średni udział w miesiącu [%]	72,8	82,9	82,1	91,8	98,2	118,9	140,3	151,4	104,6	92,2	84,6	79,2

R03_10-2_22703_2019

22703	Proporcja ruchu dziennego do średniego dobowego ruchu rocznego [%]											
	1	2	3	4	5	6	7	8	9	10	11	12
1	71,5	85,0	97,3	78,7	146,8	97,0	131,6	144,2	157,1	87,7	70,2	68,9
2	84,9	59,4	67,0	81,8	87,3	113,3	114,7	158,3	107,6	89,5	64,1	79,3
3	72,8	58,7	70,2	83,9	93,2	97,5	117,2	173,8	97,5	96,8	87,9	81,1
4	76,9	73,2	78,5	88,4	119,9	96,3	120,4	176,0	99,5	110,5	84,2	84,2
5	57,1	76,4	78,6	101,0	136,7	102,3	142,9	153,9	105,7	78,2	83,5	87,1
6	55,3	79,7	83,0	72,7	89,9	105,5	137,4	124,4	126,7	87,6	86,0	97,7
7	71,9	85,5	87,2	81,5	87,3	127,1	142,1	127,9	98,9	84,4	92,2	66,7
8	73,8	99,0	99,1	82,4	92,1	106,8	124,5	138,8	109,9	84,6	119,9	66,5
9	75,0	78,0	64,4	85,6	95,7	125,0	106,2	167,1	97,7	88,8	93,4	81,8
10	76,9	74,7	62,0	87,8	106,2	105,8	113,9	164,0	95,4	94,8	69,4	86,2
11	85,3	78,2	79,2	92,2	76,5	101,4	125,1	187,6	102,0	111,2	96,4	88,0
12	55,9	79,5	82,2	104,8	78,0	104,3	151,4	155,5	106,4	77,4	87,9	89,4
13	53,1	81,9	82,5	74,1	87,7	107,0	158,0	130,1	126,0	93,7	86,2	96,0
14	71,0	87,7	86,8	81,5	89,4	133,8	160,9	170,2	99,1	90,0	89,9	63,9
15	74,2	105,7	99,3	84,9	92,9	115,5	141,7	166,1	111,0	88,6	101,0	63,3
16	76,8	94,1	68,0	89,5	98,7	120,5	114,6	144,0	98,0	90,0	66,6	84,7
17	80,9	93,4	74,7	97,3	111,8	108,0	120,9	163,1	91,0	95,3	71,7	88,2
18	90,5	83,0	78,7	109,3	82,5	109,0	131,7	181,4	95,2	112,7	82,7	90,7
19	57,1	81,6	81,9	118,0	89,1	143,6	162,2	151,8	100,5	79,9	83,7	95,3
20	62,7	84,8	84,2	71,1	90,2	128,0	169,4	122,0	121,2	90,9	86,3	101,6
21	75,3	85,5	89,0	50,7	89,4	109,5	170,7	121,9	89,4	85,1	88,3	76,4
22	76,7	101,5	103,7	107,6	94,0	129,5	151,3	138,1	106,7	87,4	102,8	65,7
23	79,0	80,8	73,6	112,0	98,1	152,1	125,9	163,5	97,5	91,3	65,7	83,5
24	82,8	84,2	78,5	99,5	118,8	125,1	132,0	165,8	97,4	95,9	73,7	59,0
25	89,5	79,4	79,2	100,6	86,1	110,8	144,3	181,3	100,6	109,3	81,3	49,7
26	61,8	79,4	81,2	117,2	101,9	117,5	173,0	141,2	106,2	80,7	83,6	71,6
27	63,8	83,2	83,2	100,2	92,8	123,8	173,5	124,6	113,8	88,2	86,2	89,6
28	73,6	86,5	88,4	88,0	89,4	145,3	180,4	129,0	86,4	86,8	89,2	79,5
29	74,3		104,5	92,5	95,8	144,3	156,3	131,3	101,9	90,2	100,6	79,9
30	76,4		73,8	120,3	105,5	162,2	124,3	154,1	91,6	99,8	63,5	82,3
31	81,1		85,4		120,8		131,3	141,8		110,8		58,9





Nierównomierność kierunkowa dla każdego dnia w roku, w podziale na pojazdy ogółem

STACJA NR 22703

Miejscowość: Klonówka Rok: 2019
 Odcinek: Swaróżyn-Pelplin Numer drogi: A1
 Typ stacji: PPO GTC Oddział: GDAŃSK

R03_11_22703_2019

22703	Proporcja ruchu w kierunku prawym do ruchu w obu kierunkach (WNK*)											
	1	2	3	4	5	6	7	8	9	10	11	12
1	63,7	50,1	50,4	49,7	38,8	45,0	48,2	48,6	60,1	49,4	53,6	52,9
2	57,0	49,1	49,2	51,3	49,8	53,1	48,9	48,4	53,1	50,6	43,9	50,1
3	50,5	51,8	51,2	50,8	55,1	48,2	47,9	42,5	51,2	49,9	41,7	50,8
4	51,9	48,7	49,6	49,6	63,5	50,0	49,0	49,3	50,9	50,9	48,0	50,5
5	52,2	51,2	51,2	49,8	59,6	49,2	49,8	47,5	50,0	50,2	50,5	50,1
6	50,0	50,6	51,1	48,3	50,1	48,6	47,6	50,5	49,8	51,4	50,0	50,7
7	48,1	50,8	50,6	53,0	50,3	48,2	52,9	50,7	52,5	49,7	49,8	50,5
8	49,6	54,8	50,2	49,9	49,8	46,1	48,7	49,0	57,6	50,4	47,0	52,2
9	50,5	58,3	49,7	50,6	49,3	53,6	50,6	48,0	51,0	50,2	44,1	49,3
10	49,5	55,1	47,1	50,2	50,7	49,1	49,0	45,6	50,5	50,8	51,3	50,5
11	49,9	51,3	49,8	49,4	49,6	49,3	46,6	51,8	50,0	50,9	58,7	50,9
12	46,2	51,2	51,1	49,6	52,3	49,2	48,7	50,6	49,6	50,1	50,9	51,2
13	47,5	50,5	50,9	48,3	49,4	48,6	43,4	50,1	49,8	50,2	50,8	51,2
14	49,4	50,1	50,3	53,0	50,8	47,4	49,7	46,1	51,8	50,3	49,8	48,8
15	49,5	50,3	50,1	50,2	50,3	46,1	47,3	46,1	55,0	50,4	49,5	52,1
16	49,9	46,2	46,7	50,9	48,9	55,3	49,5	51,5	51,1	51,1	49,4	50,4
17	50,4	51,7	52,8	50,8	50,3	49,0	48,7	51,8	51,7	50,0	53,2	51,4
18	50,8	49,9	49,7	50,5	48,0	49,8	46,6	52,4	51,0	49,8	49,8	50,6
19	51,6	50,4	50,4	50,7	53,6	43,3	47,0	52,1	49,8	50,0	51,5	51,7
20	50,7	50,1	50,1	52,9	49,0	37,5	43,2	50,7	49,6	52,2	49,5	51,9
21	49,2	50,7	49,5	51,2	50,7	49,3	49,7	50,5	49,6	50,8	51,0	53,1
22	51,0	49,5	49,4	48,6	49,8	51,9	47,9	47,5	53,3	50,4	49,7	53,5
23	50,1	43,3	49,0	49,6	49,5	54,0	48,9	47,4	49,0	50,8	48,9	55,7
24	50,8	49,5	54,2	49,4	49,8	51,2	49,8	49,5	49,5	50,0	53,2	59,7
25	50,8	49,5	50,5	49,8	49,7	49,6	46,8	55,7	50,7	50,2	49,5	48,9
26	49,0	50,2	51,1	50,7	51,6	49,5	48,5	52,9	51,1	48,4	51,0	42,2
27	53,0	50,8	50,0	45,0	50,4	47,4	43,9	50,9	48,6	54,2	50,6	44,6
28	49,7	50,0	50,2	48,8	50,3	49,3	49,2	52,1	50,5	49,6	50,2	44,2
29	50,8		49,4	45,6	49,4	46,7	50,8	50,9	52,1	51,6	49,7	45,4
30	49,9		48,6	45,3	47,9	55,0	52,4	50,7	50,2	52,7	47,8	44,9
31	50,4		52,0		50,0		53,5	53,9		58,8		41,9

Legenda  Swaróżyn Pelplin
 <40% 50% >60%
 niedziele i święta

$$*WNK = \frac{N_{poj./24h}(\text{kierunek P})}{N_{poj./24h}(\text{kierunek P+L})}$$

SPIS TREŚCI

Raport 0.1	2
Stacja 22703.....	2
Raport 2.1	3
Woj 22.....	3
Raport 2.2	4
Woj 22.....	4
Raport 2.3	5
Stacja 22703.....	5
Raport 3.1	6
Stacja 22703.....	6
Raport 3.2	7
Stacja 22703.....	7
Raport 3.10	8
Stacja 22703.....	8
Raport 3.11	9
Stacja 22703.....	9