

Archiwizacja i analiza danych ze stacji
ciągłych pomiarów ruchu z lat 2018-2020
Archiwizacja i analiza roczna danych z 2019

SCPR nr 04709

Na zlecenie



**Generalna Dyrekcja
Dróg Krajowych i Autostrad**

Heller Consult sp. z o.o.

Warszawa, 30 kwietnia 2020

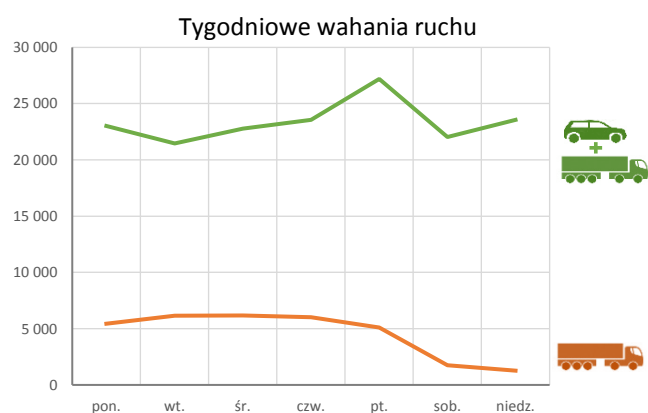
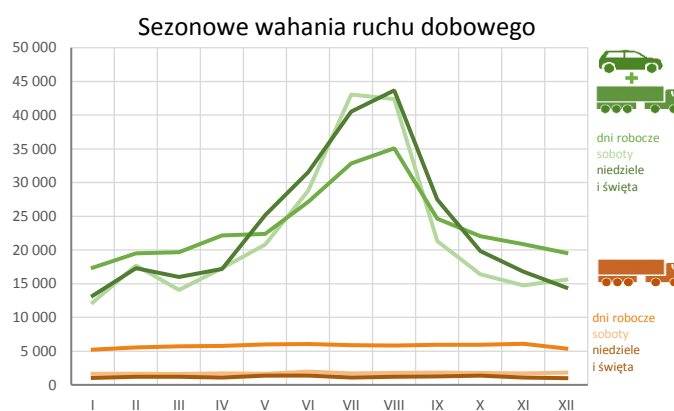
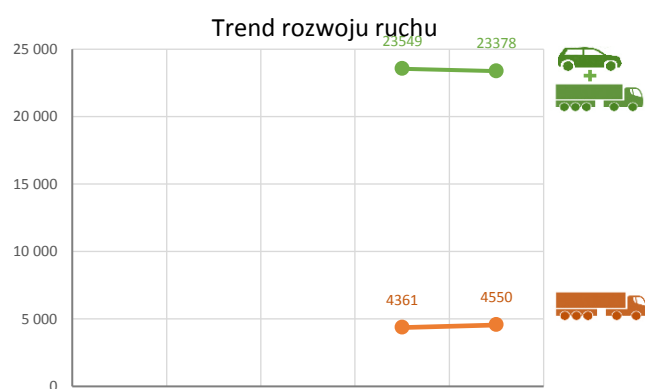


Karta punktu

Stacja NR 04709

Nr stacji: 04709
 Typ licznika: PPO_GTC
 Lokalizacja: MOP Nowy Dwór
 Nr drogi: A1
 Pikietaż: 129,7

Stacja działa od: 2018-01-01
 Charakter ruchu: G
 Liczba dni w archiwizacji: 365
 Liczba dni w przetworzeniu: 365



Analiza średniego dobowego ruchu rocznego (SDRR) dla poszczególnych miesięcy w 2018 i 2019 roku

R02_01_2019

Lp.	Oddział GDDKiA	Numer stacji	Typ stacji	Numer drogi	Średni dobowy ruch w miesiącu																																						
					styczeń			luty			marzec			kwiecień			maj			czerwiec			lipiec			sierpień			wrzesień			październik			listopad			grudzień			cały rok		
					2018	2019	wzrost/spadek (%)	2018	2019	wzrost/spadek (%)	2018	2019	wzrost/spadek (%)	2018	2019	wzrost/spadek (%)	2018	2019	wzrost/spadek (%)	2018	2019	wzrost/spadek (%)	2018	2019	wzrost/spadek (%)	2018	2019	wzrost/spadek (%)	2018	2019	wzrost/spadek (%)	2018	2019	wzrost/spadek (%)	2018	2019	wzrost/spadek (%)						
1.	BYDGOSZCZ	04003	GR	91e	4901	4815	-2	5078	5178	+2	5286	5439	+3	5875	5678	-3	5914	5820	-2	6008	6106	+2	6360	6201	-3	6290	6332	+1	5953	5983	+1	5816	6043	+4	5445	5546	+2	5096	5300	+4	5669	5703	+1
		04011	GR	10	-	4519	-	-	4893	-	-	5183	-	-	5566	-	6265	5707	-9	6334	6008	-5	7113	6360	-11	7197	6428	-11	6188	5721	-8	5955	5493	-8	5367	5223	-3	4890	4929	+1	-	5503	-
		04077	GR	10	9815	9816	0	10125	10490	+4	10640	11061	+4	11480	11688	+2	11999	11759	-2	12076	12177	+1	12790	12538	-2	12942	13151	+2	11955	12194	+2	11858	11855	0	11419	11482	+1	10663	10830	+2	11480	11587	+1
		04078	GR	15	6532	6463	-1	6948	6932	0	6872	7117	+4	7615	7650	0	7925	7787	-2	7968	8125	+2	8447	8808	+4	8548	8948	+5	7885	7926	+1	7674	7745	+1	7180	7409	+3	6667	6924	+4	7522	7653	+2
		04119	GR	91	7047	7255	+3	7547	7876	+4	7907	8260	+4	8783	8721	-1	9176	8861	-3	9572	9484	-1	10286	10205	-1	10399	10734	+3	9090	9393	+3	9030	9319	+3	8324	8757	+5	7581	7933	+5	8729	8900	+2
		04503	WIM	15	9646	10319	+7	10268	11182	+9	10792	11743	+9	12023	12551	+4	12596	12652	0	12710	13688	+8	13946	14696	+5	13945	15026	+8	12411	13059	+5	11985	12757	+6	11310	11883	+5	10929	11346	+4	11880	12575	+6
		04613	SICK	91	7357	6972	-5	7532	7659	+2	7853	8097	+3	8854	8594	-3	9159	8733	-5	9531	9293	-2	10075	9850	-2	10359	10207	-1	8882	8830	-1	8607	8797	+2	8056	8129	+1	7332	7477	+2	8633	8553	-1
		04705	PPO_GT C	A1	18537	17810	-4	20122	20471	+2	19748	20008	+1	23311	22573	-3	26210	24210	-8	29571	29501	0	39178	36457	-7	39315	38499	-2	27365	25939	-5	23154	22372	-3	20365	20848	+2	19486	19701	+1	25530	24866	-3
		04706	PPO_GT C	A1	18349	17698	-4	20028	20508	+2	19671	19992	+2	23326	22669	-3	26475	24496	-7	30122	30336	+1	40582	38109	-6	40863	40145	-2	27867	26079	-6	23390	22197	-5	20570	20747	+1	19480	19717	+1	25894	25224	-3
		04707	PPO_GT C	A1	16361	15550	-5	17645	18327	+4	17271	17707	+3	20699	20196	-2	23371	21856	-6	26892	27347	+2	36778	34855	-5	37060	36816	-1	24800	23828	-4	20667	20238	-2	18084	18717	+4	17194	17656	+3	23069	22758	-1
		04708	PPO_GT C	A1	16786	16128	-4	18024	19003	+5	17675	18408	+4	21203	20863	-2	23878	22671	-5	27378	28121	+3	37100	35598	-4	37521	37600	0	25437	24704	-3	21264	21087	-1	18713	19573	+5	17867	18435	+3	23571	23516	0
		04709	PPO_GT C	A1	16862	16046	-5	18069	18921	+5	17728	18336	+3	21227	20764	-2	23852	22556	-5	27310	27986	+2	37042	35421	-4	37391	37353	0	25407	24582	-3	21216	20923	-1	18679	19399	+4	17800	18245	+2	23549	23378	-1
		04710	PPO_GT C	A1	19448	18808	-3	20811	21747	+4	20610	21323	+3	24425	24044	-2	27169	25718	-5	30447	31356	+3	40095	38813	-3	40258	40398	0	28670	27964	-2	24448	24319	-1	21683	22584	+4	20684	21259	+3	26562	26528	0
04711	PPO_GT C	A1	20533	19859	-3	22046	22773	+3	21902	22610	+3	25760	25243	-2	28305	26630	-6	31375	31756	+1	39221	37788	-4	39109	38969	0	29367	28658	-2	25430	25152	-1	22967	23527	+2	21902	22138	+1	27326	27092	-1		

* - wynik niemiernodajny do porównań
 ** - dane oszacowane dla większości roku

Średni dobowy ruch roczny (SDRR) w stacjach SCPR w latach 2010-2019

Ruch ogółem R02_02_2019

Lp.	Oddział GDDKiA	Numer stacji	Typ stacji	Nr drogi	Średni dobowy ruch roczny (SDRR) w latach (poj./dobę)										Wzrost/spadek ruchu (%)	
					2010	2011	2012	2013	2014	2015	2016	2017	2018	2019	2019/17	2019/18
1.	BYDGOSZCZ	04003	GR	91e	-	12030	11993	14680*	8795*	5493*	5522	5610	5669	5703	2	1
		04011	GR	10	-	-	-	-	-	-	-	-	-	5503*	-	-
		04077	GR	10	-	-	-	-	-	-	-	-	11480	11587	-	1
		04078	GR	15	-	-	-	-	-	-	-	-	7522	7653	-	2
		04119	GR	91	14783	14050*	8947	8069*	7851*	8001	8194	8329	8729	8900	7	2
		04503	WIM	15	-	-	-	-	-	-	-	-	11880	12575*	-	6*
		04613	SICK	91	-	-	-	-	-	8313	8763	8821	8633*	8553*	-3*	-1*
		04705	PPO_GTC	A1	-	-	-	-	-	-	-	-	25530	24866*	-	-3*
		04706	PPO_GTC	A1	-	-	-	-	-	-	-	-	25894	25224*	-	-3*
		04707	PPO_GTC	A1	-	-	-	-	-	-	-	-	23069	22758*	-	-1*
		04708	PPO_GTC	A1	-	-	-	-	-	-	-	-	23571	23516*	-	0*
		04709	PPO_GTC	A1	-	-	-	-	-	-	-	-	23549	23378*	-	-1*
		04710	PPO_GTC	A1	-	-	-	-	-	-	-	-	26562	26528*	-	0*
		04711	PPO_GTC	A1	-	-	-	-	-	-	-	-	27326	27092*	-	-1*

* - ruch niemiernodajny do porównań

STACJA NR 04709

Miejscowość: MOP Nowy Dwór
Odcinek: Lisewo-Turzno
Typ stacji: PPO_GTC

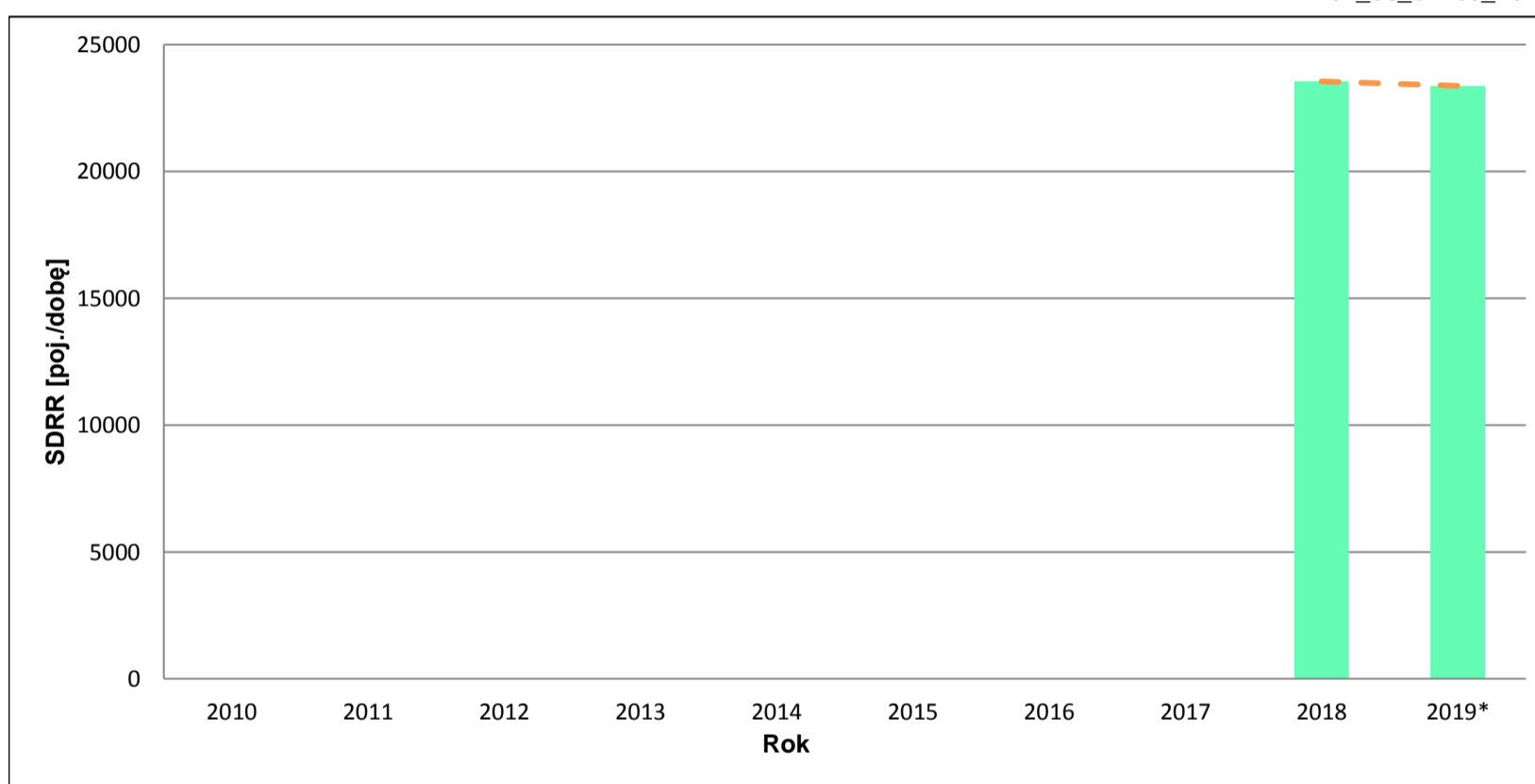
Rok: 2019
Numer drogi: A1
Oddział: BYDGOSZCZ

Wykres trendu rozwoju ruchu dla stacji 04709

R02_02_04709_2019

Średni dobowy ruch roczny (SDRR) w latach (poj./dobę)										Wzrost/spadek ruchu [%]	
2010	2011	2012	2013	2014	2015	2016	2017	2018	2019	2019/17	2019/18
-	-	-	-	-	-	-	-	23549	23378*	-	-1*

R02_03_04709_2019



* - ruch niemiernodajny do porównań

Średni dobowy ruch dla poszczególnych dni tygodnia w poszczególnych miesiącach roku

STACJA NR 04709

Miejscowość: MOP Nowy Dwór
Odcinek: Lisewo-Turzno
Typ stacji: PPO_GTC

Rok: 2019
Numer drogi: A1
Oddział: BYDGOSZCZ

Ruch ogółem

R03 01 04709 2019

Dni tygodnia:		Styczeń	Luty	Marzec	Kwiecień	Maj	Czerwiec	Lipiec	Sierpień	Wrzesień	Pazdziernik	Listopad	Grudzień	Cał rok
1. Poniedziałki	a	16338	18109	18002	19534	21184	26489	36091	38527	23612	20264	19307	18675	23011
	b	1,018	0,957	0,982	0,941	0,939	0,947	1,019	1,031	0,961	0,969	0,995	1,024	0,984
	c	0,710	0,787	0,782	0,849	0,921	1,151	1,568	1,674	1,026	0,881	0,839	0,812	1,000
2. Wtorki	a	16657	18024	18304	22638	20346	24202	28266	30616	22240	20253	19613	16403	21464
	b	1,038	0,953	0,998	1,090	0,902	0,865	0,798	0,820	0,905	0,968	1,011	0,899	0,918
	c	0,776	0,840	0,853	1,055	0,948	1,128	1,317	1,426	1,036	0,944	0,914	0,764	1,000
3. Środy	a	17787	18832	19009	20918	21561	27699	29644	33659	23315	21089	19820	19961	22775
	b	1,109	0,995	1,037	1,007	0,956	0,990	0,837	0,901	0,948	1,008	1,022	1,094	0,974
	c	0,781	0,827	0,835	0,918	0,947	1,216	1,302	1,478	1,024	0,926	0,870	0,876	1,000
4. Czwartki	a	17294	19924	20089	22277	22195	26601	31444	33921	24669	22805	20902	20763	23574
	b	1,078	1,053	1,096	1,073	0,984	0,951	0,888	0,908	1,004	1,090	1,077	1,138	1,008
	c	0,734	0,845	0,852	0,945	0,942	1,128	1,334	1,439	1,046	0,967	0,887	0,881	1,000
5. Piątki	a	18794	22567	22864	25481	26681	30568	38886	38713	29445	25837	24609	21893	27195
	b	1,171	1,193	1,247	1,227	1,183	1,092	1,098	1,036	1,198	1,235	1,269	1,200	1,163
	c	0,691	0,830	0,841	0,937	0,981	1,124	1,430	1,424	1,083	0,950	0,905	0,805	1,000
6. Soboty	a	12226	17687	14087	17303	20788	28788	43062	42366	21296	16376	14762	15624	22030
	b	0,762	0,935	0,768	0,833	0,922	1,029	1,216	1,134	0,866	0,783	0,761	0,856	0,942
	c	0,555	0,803	0,639	0,785	0,944	1,307	1,955	1,923	0,967	0,743	0,670	0,709	1,000
7. Niedziele	a	12507	17304	15998	18467	23235	32183	40553	43703	27495	19837	16356	15188	23569
	b	0,779	0,915	0,872	0,889	1,030	1,150	1,145	1,170	1,119	0,948	0,843	0,832	1,008
	c	0,531	0,734	0,679	0,784	0,986	1,365	1,721	1,854	1,167	0,842	0,694	0,644	1,000
8. Dni robocze	a	17374	19491	19654	22169	22393	27112	32866	35087	24656	22050	20850	19539	23603
	b	1,083	1,030	1,072	1,068	0,993	0,969	0,928	0,939	1,003	1,054	1,075	1,071	1,010
	c	0,736	0,826	0,833	0,939	0,949	1,149	1,392	1,487	1,045	0,934	0,883	0,828	1,000
9. Święta	a	14302	-	-	15299	28950	30309	-	43544	-	-	17623	12424	23207
	b	0,891	-	-	0,737	1,283	1,083	-	1,166	-	-	0,908	0,681	0,993
	c	0,616	-	-	0,659	1,247	1,306	-	1,876	-	-	0,759	0,535	1,000
10. Niedziele i święta	a	13225	17304	15998	17200	25140	31558	40553	43671	27495	19837	16778	14398	23596
	b	0,824	0,915	0,872	0,828	1,115	1,128	1,145	1,169	1,119	0,948	0,865	0,789	1,009
	c	0,560	0,733	0,678	0,729	1,065	1,337	1,719	1,851	1,165	0,841	0,711	0,610	1,000
11. Wszystkie dni	a	16046	18921	18336	20764	22556	27986	35421	37353	24582	20923	19399	18245	23378
	b	1,000	1,000	1,000	1,000	1,000	1,000	1,000	1,000	1,000	1,000	1,000	1,000	1,000
	c	0,686	0,809	0,784	0,888	0,965	1,197	1,515	1,598	1,052	0,895	0,830	0,780	1,000

Legenda:

a = średni dobowy ruch danego dnia (dni) tygodnia

b = $\frac{\text{średni dobowy ruch danego dnia (dni) tygodnia w miesiącu}}{\text{średni dobowy ruch we wszystkie dni miesiąca}}$

c = $\frac{\text{średni dobowy ruch danego dnia (dni) tygodnia w miesiącu}}{\text{średni dobowy ruch danego dnia (dni) tygodnia w roku}}$

Uwagi: -

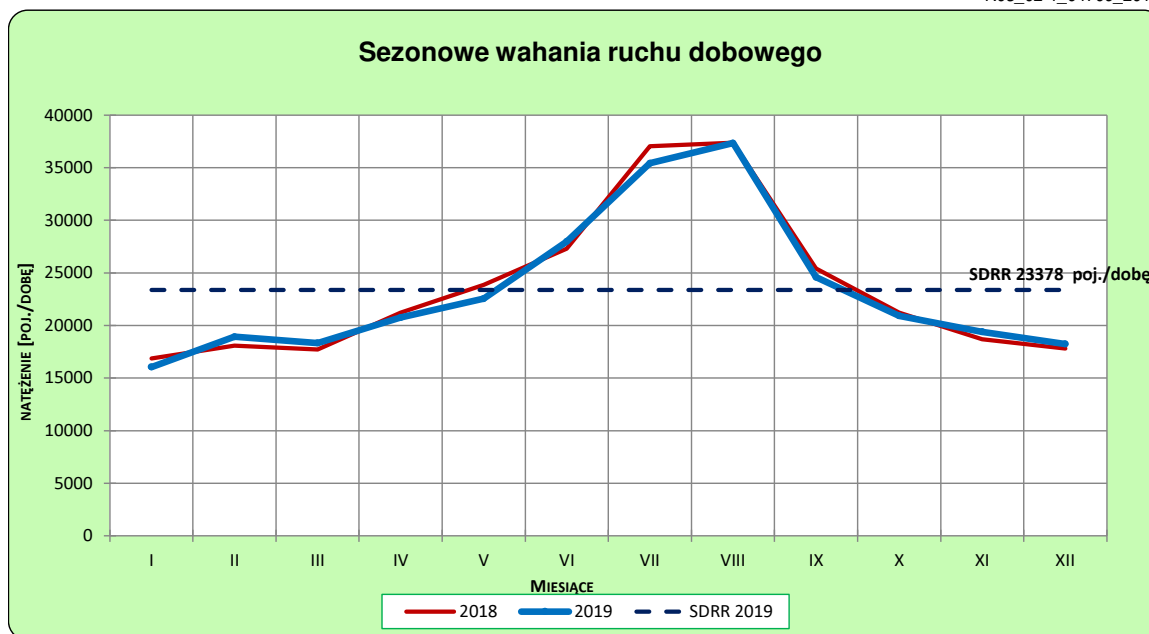
STACJA NR 04709

Miejscowość: MOP Nowy Dwór
Odcinek: Lisewo-Turzno
Typ stacji: PPO_GTC

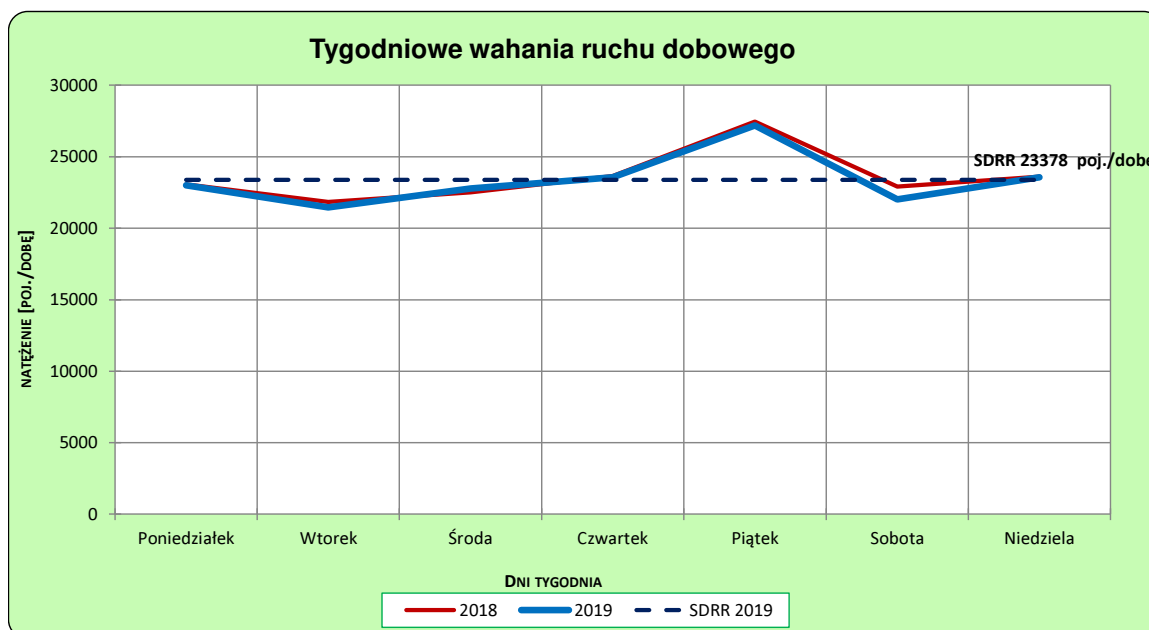
Rok: 2019
Numer drogi: A1
Oddział: BYDGOSZCZ

Ruch ogółem

R03_02-1_04709_2019



R03_02-2_04709_2019



Uwagi: –

Proporcja dobowego natężenia ruchu do SDRR, dla każdego dnia w roku, w podziale na pojazdy ogółem

STACJA NR 04709

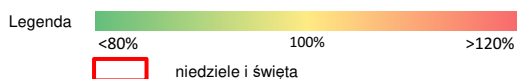
Miejscowość: MOP Nowy Dwór **Rok:** 2019
Odcinek: Lisewo-Turzno **Numer drogi:** A1
Typ stacji: PPO GTC **Oddział:** BYDGOSZCZ

R03_10-1_04709_2019

	Miesiąc											
	1	2	3	4	5	6	7	8	9	10	11	12
liczba dni w miesiącu	31	28	31	30	31	30	31	31	30	31	30	31
średni udział w miesiącu [%]	68,7	80,9	78,1	88,6	97,1	121,0	149,8	161,5	105,4	89,7	81,6	75,7

R03_10-2_04709_2019

04709	Proporcja ruchu dziennego do średniego dobowego ruchu rocznego [%]											
	1	2	3	4	5	6	7	8	9	10	11	12
1	69,6	83,1	95,5	78,6	154,9	92,0	142,2	154,3	155,8	87,8	56,1	64,9
2	87,4	54,3	58,8	78,6	82,2	108,0	115,9	168,1	111,7	88,2	53,3	78,6
3	62,4	54,5	65,6	82,0	92,7	98,5	118,9	200,1	98,1	96,1	86,7	79,8
4	72,2	70,7	76,3	86,4	127,0	94,6	123,5	186,1	100,5	110,9	84,4	81,6
5	52,3	72,8	76,5	98,2	142,9	101,0	149,2	170,8	108,0	70,0	82,3	86,0
6	52,7	76,6	81,8	62,2	90,6	105,9	157,7	132,0	128,9	85,2	85,4	94,4
7	68,7	82,5	84,8	73,7	85,8	130,3	145,9	132,7	100,5	84,6	92,4	55,7
8	69,6	96,5	95,8	80,3	90,3	105,4	134,5	145,1	113,5	82,9	122,3	61,1
9	72,0	77,5	55,5	83,0	93,6	118,4	109,5	175,6	102,4	86,3	87,9	80,4
10	73,6	72,6	61,6	84,4	104,2	109,8	116,2	192,1	96,5	94,4	59,0	83,8
11	80,1	78,4	77,0	89,5	71,6	101,6	126,1	194,1	102,1	110,6	94,6	85,4
12	48,5	78,3	79,4	103,5	73,3	105,8	158,2	168,2	107,5	68,8	87,8	87,8
13	48,3	80,2	79,3	67,5	87,8	108,4	184,5	137,4	129,2	87,0	85,7	92,7
14	68,0	86,5	84,9	74,1	88,1	136,4	174,8	181,8	97,4	90,6	89,3	56,0
15	70,8	105,2	96,8	83,3	91,6	117,3	155,3	186,3	114,6	88,2	100,3	56,6
16	72,6	94,0	59,5	85,4	98,1	122,4	118,9	150,6	100,1	88,3	59,3	82,1
17	77,1	90,4	67,7	94,1	112,9	109,4	125,6	179,1	90,4	94,3	66,7	86,7
18	85,7	83,5	77,4	107,6	77,2	108,2	138,0	184,9	95,9	112,7	82,2	89,1
19	52,1	80,3	78,8	117,8	86,1	150,0	172,7	168,3	101,3	70,8	82,9	92,7
20	54,4	84,1	81,4	64,5	89,4	140,9	192,9	127,5	123,7	87,2	84,4	99,1
21	71,6	87,3	86,6	36,6	87,0	105,5	182,8	129,5	85,8	84,6	88,3	77,3
22	72,3	101,3	99,5	94,3	91,9	137,7	167,6	144,3	106,1	85,9	100,8	64,3
23	74,4	76,8	62,9	113,8	96,1	154,9	131,6	172,8	99,0	90,3	58,6	79,3
24	79,3	78,6	72,3	97,4	118,4	135,4	136,9	184,6	95,5	94,5	67,4	49,7
25	83,6	77,3	77,4	97,6	79,8	109,8	150,5	182,7	100,4	107,9	81,1	43,2
26	56,4	77,0	78,5	116,5	95,3	117,1	185,2	152,0	105,4	70,5	82,5	63,1
27	57,9	81,3	82,8	101,9	94,7	127,1	201,7	126,9	122,0	79,9	83,6	88,3
28	71,2	84,6	87,4	89,2	87,3	150,8	190,2	131,9	80,7	86,8	87,7	78,4
29	72,3		101,4	92,0	95,1	163,3	172,4	136,7	98,0	88,4	97,6	78,0
30	74,0		64,5	123,4	104,8	165,3	128,7	160,8	91,8	97,8	56,5	79,0
31	77,4		75,0		120,9		136,3	150,2		108,4		50,8



Nierównomierność kierunkowa dla każdego dnia w roku, w podziale na pojazdy ogółem

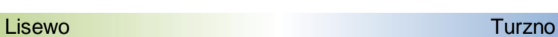

STACJA NR 04709

Miejscowość: MOP Nowy Dwór
Odcinek: Lisewo-Turzno
Typ stacji: PPO GTC

Rok: 2019
Numer drogi: A1
Oddział: BYDGOSZCZ

R03_11_04709_2019

04709	Proporcja ruchu w kierunku prawym do ruchu w obu kierunkach (WNK*)											
	1	2	3	4	5	6	7	8	9	10	11	12
1	65,2	48,9	49,2	50,5	34,6	42,3	47,3	47,7	61,9	49,5	45,9	54,1
2	58,3	46,8	47,8	50,8	49,5	54,6	48,8	46,4	53,7	50,2	47,5	51,3
3	55,8	53,7	52,7	50,2	55,2	48,1	47,4	38,6	51,2	48,9	49,4	51,1
4	51,4	48,8	50,2	49,2	66,1	49,8	48,2	48,2	50,4	48,7	49,5	50,5
5	52,8	51,0	50,9	48,7	61,1	48,4	48,4	47,2	49,2	48,6	50,6	50,3
6	52,8	49,9	50,7	46,2	50,8	47,6	44,5	50,1	47,7	55,5	50,0	50,1
7	49,2	50,5	50,0	55,1	49,9	46,1	52,3	50,4	51,9	50,0	49,3	48,7
8	49,4	53,5	49,7	50,2	49,7	42,9	48,6	48,9	59,9	50,6	45,2	53,0
9	50,2	58,6	47,6	50,6	48,5	55,9	50,4	46,6	51,9	50,1	42,5	49,8
10	48,5	58,0	52,6	49,8	49,1	49,6	48,0	40,7	50,2	50,0	51,2	50,5
11	49,2	52,6	50,2	48,8	48,0	48,8	45,2	51,9	50,1	48,7	60,3	50,7
12	45,7	51,3	51,1	48,6	53,9	48,6	46,7	50,7	48,7	48,3	51,2	50,9
13	49,3	50,7	50,8	47,7	49,3	48,0	40,0	49,5	48,6	53,3	50,8	50,8
14	51,0	49,9	49,9	54,7	50,0	46,0	50,0	44,2	50,4	50,4	49,9	47,8
15	49,1	49,3	48,7	50,7	49,5	43,5	47,0	42,1	57,9	50,2	48,4	52,9
16	50,4	44,6	44,8	50,7	48,6	56,7	49,1	51,8	51,6	50,3	48,0	50,9
17	50,4	52,3	54,7	50,5	48,5	48,8	47,6	50,3	52,0	49,6	54,8	51,4
18	50,2	50,5	50,2	48,4	46,2	49,4	45,2	49,4	50,6	48,4	50,7	50,3
19	50,0	50,3	50,3	46,2	55,5	40,0	45,2	52,3	49,4	48,3	50,9	50,8
20	52,1	49,4	49,5	45,4	48,9	32,4	39,3	50,4	47,7	54,6	49,3	50,1
21	49,3	49,0	49,1	51,1	50,4	47,6	48,8	50,7	48,4	51,1	50,9	48,8
22	50,4	47,7	47,9	56,5	49,3	49,8	48,2	46,8	56,3	50,6	49,0	50,7
23	50,1	41,1	47,8	52,3	48,8	54,7	48,7	46,2	49,4	49,9	47,9	52,3
24	49,5	51,3	56,3	49,1	48,5	51,5	48,8	49,2	49,5	49,9	54,5	51,0
25	49,8	49,8	51,3	49,7	46,7	49,3	45,4	56,7	50,7	48,7	50,2	48,5
26	45,8	50,7	50,6	49,5	54,5	48,6	47,4	53,6	50,5	47,2	51,0	47,9
27	52,7	50,5	49,6	41,4	51,1	46,4	40,0	51,5	50,2	56,0	50,2	47,4
28	49,7	49,7	49,0	48,6	50,6	47,0	48,3	52,5	49,9	49,9	49,8	46,2
29	50,4		48,4	44,9	49,0	44,3	50,5	50,8	55,4	51,6	48,8	47,8
30	49,9		47,2	41,4	47,0	55,9	52,1	50,0	51,3	50,9	47,7	45,1
31	49,7		54,1		48,4		53,4	55,6		52,9		41,8

Legenda  Lisewo Turzno
 <40% 50% >60%
 niedziele i święta

$$*WNK = \frac{N_{poj./24h}(\text{kierunek P})}{N_{poj./24h}(\text{kierunek P+L})}$$

SPIS TREŚCI

Raport 0.1	2
Stacja 04709.....	2
Raport 2.1	3
Woj 04.....	3
Raport 2.2	4
Woj 04.....	4
Raport 2.3	5
Stacja 04709.....	5
Raport 3.1	6
Stacja 04709.....	6
Raport 3.2	7
Stacja 04709.....	7
Raport 3.10	8
Stacja 04709.....	8
Raport 3.11	9
Stacja 04709.....	9