

Archiwizacja i analiza danych ze stacji
ciągłych pomiarów ruchu z lat 2018-2020
Archiwizacja i analiza roczna danych z 2019

SCPR nr 04707

Na zlecenie



**Generalna Dyrekcja
Dróg Krajowych i Autostrad**

Heller Consult sp. z o.o.

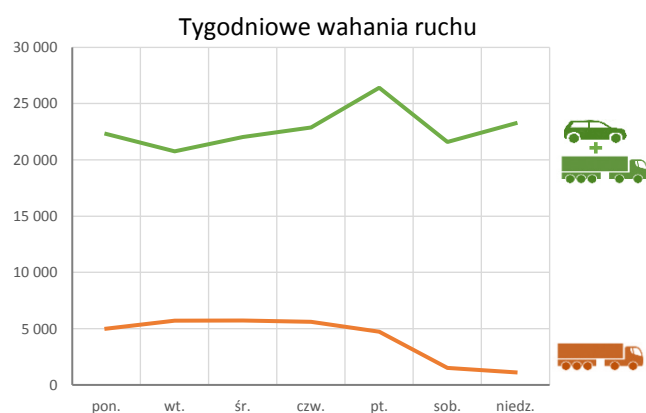
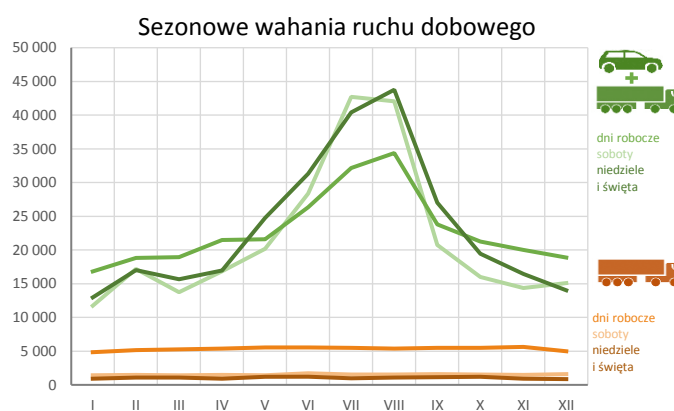
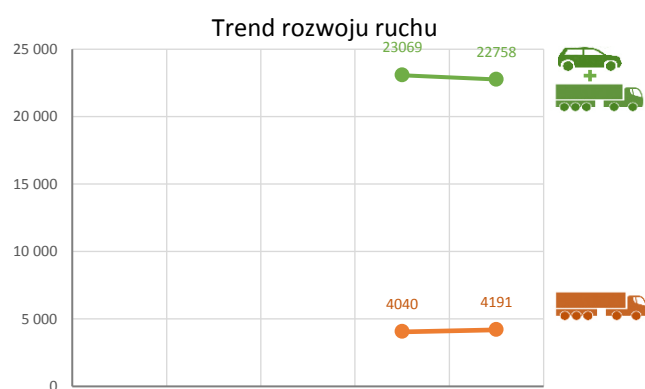
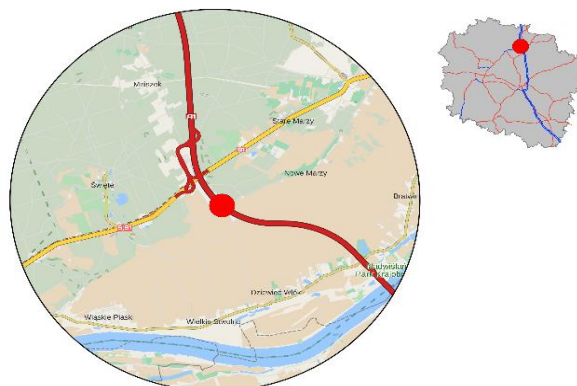
Warszawa, 30 kwietnia 2020



Karta punktu

Stacja NR 04707

Nr stacji: 04707
 Typ licznika: PPO_GTC
 Lokalizacja: Nowe Marzy
 Nr drogi: A1
 Pikietaż: 91,2
 Stacja działa od: 2018-01-01
 Charakter ruchu: G
 Liczba dni w archiwizacji: 365
 Liczba dni w przetworzeniu: 365



Analiza średniego dobowego ruchu rocznego (SDRR) dla poszczególnych miesięcy w 2018 i 2019 roku

R02_01_2019

Lp.	Oddział GDDKiA	Numer stacji	Typ stacji	Numer drogi	Średni dobowy ruch w miesiącu																																						
					styczeń			luty			marzec			kwiecień			maj			czerwiec			lipiec			sierpień			wrzesień			październik			listopad			grudzień			cały rok		
					2018	2019	wzrost/spadek (%)	2018	2019	wzrost/spadek (%)	2018	2019	wzrost/spadek (%)	2018	2019	wzrost/spadek (%)	2018	2019	wzrost/spadek (%)	2018	2019	wzrost/spadek (%)	2018	2019	wzrost/spadek (%)	2018	2019	wzrost/spadek (%)	2018	2019	wzrost/spadek (%)	2018	2019	wzrost/spadek (%)	2018	2019	wzrost/spadek (%)						
1.	BYDGOSZCZ	04003	GR	91e	4901	4815	-2	5078	5178	+2	5286	5439	+3	5875	5678	-3	5914	5820	-2	6008	6106	+2	6360	6201	-3	6290	6332	+1	5953	5983	+1	5816	6043	+4	5445	5546	+2	5096	5300	+4	5669	5703	+1
		04011	GR	10	-	4519	-	-	4893	-	-	5183	-	-	5566	-	6265	5707	-9	6334	6008	-5	7113	6360	-11	7197	6428	-11	6188	5721	-8	5955	5493	-8	5367	5223	-3	4890	4929	+1	-	5503	-
		04077	GR	10	9815	9816	0	10125	10490	+4	10640	11061	+4	11480	11688	+2	11999	11759	-2	12076	12177	+1	12790	12538	-2	12942	13151	+2	11955	12194	+2	11858	11855	0	11419	11482	+1	10663	10830	+2	11480	11587	+1
		04078	GR	15	6532	6463	-1	6948	6932	0	6872	7117	+4	7615	7650	0	7925	7787	-2	7968	8125	+2	8447	8808	+4	8548	8948	+5	7885	7926	+1	7674	7745	+1	7180	7409	+3	6667	6924	+4	7522	7653	+2
		04119	GR	91	7047	7255	+3	7547	7876	+4	7907	8260	+4	8783	8721	-1	9176	8861	-3	9572	9484	-1	10286	10205	-1	10399	10734	+3	9090	9393	+3	9030	9319	+3	8324	8757	+5	7581	7933	+5	8729	8900	+2
		04503	WIM	15	9646	10319	+7	10268	11182	+9	10792	11743	+9	12023	12551	+4	12596	12652	0	12710	13688	+8	13946	14696	+5	13945	15026	+8	12411	13059	+5	11985	12757	+6	11310	11883	+5	10929	11346	+4	11880	12575	+6
		04613	SICK	91	7357	6972	-5	7532	7659	+2	7853	8097	+3	8854	8594	-3	9159	8733	-5	9531	9293	-2	10075	9850	-2	10359	10207	-1	8882	8830	-1	8607	8797	+2	8056	8129	+1	7332	7477	+2	8633	8553	-1
		04705	PPO_GT C	A1	18537	17810	-4	20122	20471	+2	19748	20008	+1	23311	22573	-3	26210	24210	-8	29571	29501	0	39178	36457	-7	39315	38499	-2	27365	25939	-5	23154	22372	-3	20365	20848	+2	19486	19701	+1	25530	24866	-3
		04706	PPO_GT C	A1	18349	17698	-4	20028	20508	+2	19671	19992	+2	23326	22669	-3	26475	24496	-7	30122	30336	+1	40582	38109	-6	40863	40145	-2	27867	26079	-6	23390	22197	-5	20570	20747	+1	19480	19717	+1	25894	25224	-3
		04707	PPO_GT C	A1	16361	15550	-5	17645	18327	+4	17271	17707	+3	20699	20196	-2	23371	21856	-6	26892	27347	+2	36778	34855	-5	37060	36816	-1	24800	23828	-4	20667	20238	-2	18084	18717	+4	17194	17656	+3	23069	22758	-1
		04708	PPO_GT C	A1	16786	16128	-4	18024	19003	+5	17675	18408	+4	21203	20863	-2	23878	22671	-5	27378	28121	+3	37100	35598	-4	37521	37600	0	25437	24704	-3	21264	21087	-1	18713	19573	+5	17867	18435	+3	23571	23516	0
		04709	PPO_GT C	A1	16862	16046	-5	18069	18921	+5	17728	18336	+3	21227	20764	-2	23852	22556	-5	27310	27986	+2	37042	35421	-4	37391	37353	0	25407	24582	-3	21216	20923	-1	18679	19399	+4	17800	18245	+2	23549	23378	-1
		04710	PPO_GT C	A1	19448	18808	-3	20811	21747	+4	20610	21323	+3	24425	24044	-2	27169	25718	-5	30447	31356	+3	40095	38813	-3	40258	40398	0	28670	27964	-2	24448	24319	-1	21683	22584	+4	20684	21259	+3	26562	26528	0
04711	PPO_GT C	A1	20533	19859	-3	22046	22773	+3	21902	22610	+3	25760	25243	-2	28305	26630	-6	31375	31756	+1	39221	37788	-4	39109	38969	0	29367	28658	-2	25430	25152	-1	22967	23527	+2	21902	22138	+1	27326	27092	-1		

* - wynik niemiarodajny do porównań
 ** - dane oszacowane dla większości roku

Średni dobowy ruch roczny (SDRR) w stacjach SCPR w latach 2010-2019

Ruch ogółem R02_02_2019

Lp.	Oddział GDDKiA	Numer stacji	Typ stacji	Nr drogi	Średni dobowy ruch roczny (SDRR) w latach (poj./dobę)										Wzrost/spadek ruchu (%)	
					2010	2011	2012	2013	2014	2015	2016	2017	2018	2019	2019/17	2019/18
1.	BYDGOSZCZ	04003	GR	91e	-	12030	11993	14680*	8795*	5493*	5522	5610	5669	5703	2	1
		04011	GR	10	-	-	-	-	-	-	-	-	-	5503*	-	-
		04077	GR	10	-	-	-	-	-	-	-	-	11480	11587	-	1
		04078	GR	15	-	-	-	-	-	-	-	-	7522	7653	-	2
		04119	GR	91	14783	14050*	8947	8069*	7851*	8001	8194	8329	8729	8900	7	2
		04503	WIM	15	-	-	-	-	-	-	-	-	11880	12575*	-	6*
		04613	SICK	91	-	-	-	-	-	8313	8763	8821	8633*	8553*	-3*	-1*
		04705	PPO_GTC	A1	-	-	-	-	-	-	-	-	25530	24866*	-	-3*
		04706	PPO_GTC	A1	-	-	-	-	-	-	-	-	25894	25224*	-	-3*
		04707	PPO_GTC	A1	-	-	-	-	-	-	-	-	23069	22758*	-	-1*
		04708	PPO_GTC	A1	-	-	-	-	-	-	-	-	23571	23516*	-	0*
		04709	PPO_GTC	A1	-	-	-	-	-	-	-	-	23549	23378*	-	-1*
		04710	PPO_GTC	A1	-	-	-	-	-	-	-	-	26562	26528*	-	0*
		04711	PPO_GTC	A1	-	-	-	-	-	-	-	-	27326	27092*	-	-1*

* - ruch niemiernodajny do porównań

STACJA NR 04707

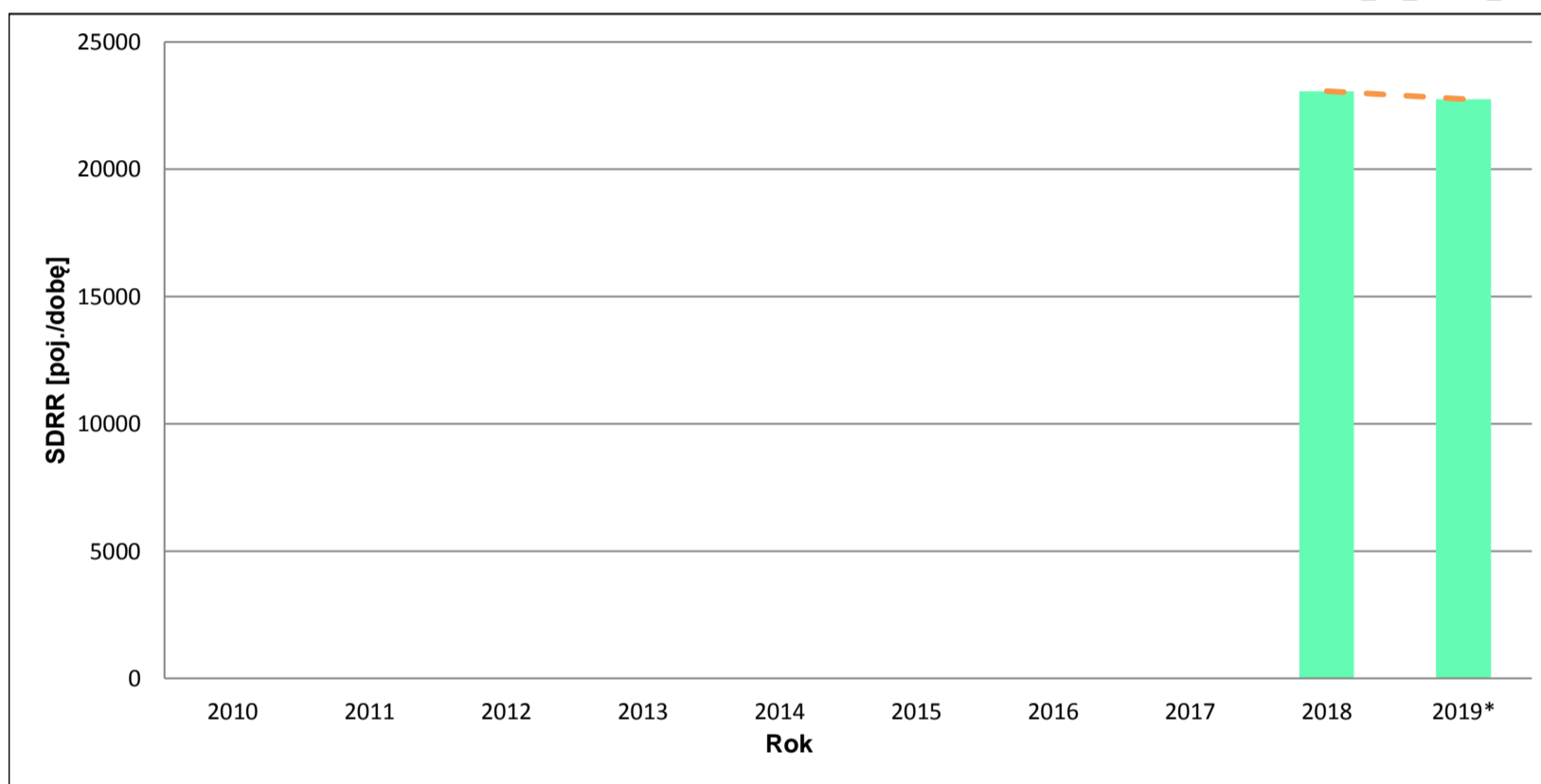
Miejscowość: Nowe Marzy **Rok:** 2019
Odcinek: Nowe Marzy-Grudziądz **Numer drogi:** A1
Typ stacji: PPO_GTC **Oddział:** BYDGOSZCZ

Wykres trendu rozwoju ruchu dla stacji 04707

R02_02_04707_2019

Średni dobowy ruch roczny (SDRR) w latach (poj./dobę)										Wzrost/spadek ruchu [%]	
2010	2011	2012	2013	2014	2015	2016	2017	2018	2019	2019/17	2019/18
-	-	-	-	-	-	-	-	23069	22758*	-	-1*

R02_03_04707_2019



* - ruch niemiernodajny do porównań

Średni dobowy ruch dla poszczególnych dni tygodnia w poszczególnych miesiącach roku

STACJA NR 04707

Miejscowość: Nowe Marzy
 Odcinek: Nowe Marzy-Grudziądz
 Typ stacji: PPO_GTC
 Rok: 2019
 Numer drogi: A1
 Oddział: BYDGOSZCZ

Ruch ogółem

R03_01_04707_2019

Dni tygodnia:		Styczeń	Luty	Marzec	Kwiecień	Maj	Czerwiec	Lipiec	Sierpień	Wrzesień	Pazdziernik	Listopad	Grudzień	Cał rok
1. Poniedziałki	a	15744	17525	17313	18904	20432	25675	35300	37802	22800	19452	18586	18067	22300
	b	1,012	0,956	0,978	0,936	0,935	0,939	1,013	1,027	0,957	0,961	0,993	1,023	0,980
	c	0,706	0,786	0,776	0,848	0,916	1,151	1,583	1,695	1,022	0,872	0,833	0,810	1,000
2. Wtorki	a	16046	17309	17574	22019	19628	23520	27490	29839	21458	19497	18783	15979	20762
	b	1,032	0,944	0,992	1,090	0,898	0,860	0,789	0,810	0,901	0,963	1,004	0,905	0,912
	c	0,773	0,834	0,846	1,061	0,945	1,133	1,324	1,437	1,034	0,939	0,905	0,770	1,000
3. Środy	a	17164	18188	18208	20283	20736	26916	29004	32944	22385	20297	19084	19191	22033
	b	1,104	0,992	1,028	1,004	0,949	0,984	0,832	0,895	0,939	1,003	1,020	1,087	0,968
	c	0,779	0,825	0,826	0,921	0,941	1,222	1,316	1,495	1,016	0,921	0,866	0,871	1,000
4. Czwartki	a	16988	19198	19405	21681	21523	25818	30838	33211	23861	22003	20055	20050	22886
	b	1,092	1,048	1,096	1,074	0,985	0,944	0,885	0,902	1,001	1,087	1,071	1,136	1,006
	c	0,742	0,839	0,848	0,947	0,940	1,128	1,347	1,451	1,043	0,961	0,876	0,876	1,000
5. Piątki	a	18193	21849	22086	24665	25713	29825	38242	38097	28492	25003	23657	21155	26415
	b	1,170	1,192	1,247	1,221	1,176	1,091	1,097	1,035	1,196	1,235	1,264	1,198	1,161
	c	0,689	0,827	0,836	0,934	0,973	1,129	1,448	1,442	1,079	0,947	0,896	0,801	1,000
6. Soboty	a	11741	17198	13727	16840	20205	28373	42713	42053	20756	15983	14378	15101	21589
	b	0,755	0,938	0,775	0,834	0,924	1,038	1,225	1,142	0,871	0,790	0,768	0,855	0,949
	c	0,544	0,797	0,636	0,780	0,936	1,314	1,978	1,948	0,961	0,740	0,666	0,699	1,000
7. Niedziele	a	12215	17025	15640	18002	22825	31924	40400	43949	27047	19434	15987	14737	23265
	b	0,786	0,929	0,883	0,891	1,044	1,167	1,159	1,194	1,135	0,960	0,854	0,835	1,022
	c	0,525	0,732	0,672	0,774	0,981	1,372	1,737	1,889	1,163	0,835	0,687	0,633	1,000
8. Dni robocze	a	16827	18814	18917	21510	21606	26351	32175	34378	23799	21251	20033	18888	22879
	b	1,082	1,027	1,068	1,065	0,989	0,964	0,923	0,934	0,999	1,050	1,070	1,070	1,005
	c	0,735	0,822	0,827	0,940	0,944	1,152	1,406	1,503	1,040	0,929	0,876	0,826	1,000
9. Święta	a	14110	-	-	15450	28625	30067	-	43049	-	-	17449	12322	23010
	b	0,907	-	-	0,765	1,310	1,099	-	1,169	-	-	0,932	0,698	1,011
	c	0,613	-	-	0,671	1,244	1,307	-	1,871	-	-	0,758	0,536	1,000
10. Niedziele i święta	a	12973	17025	15640	16981	24758	31305	40400	43769	27047	19434	16474	14047	23321
	b	0,834	0,929	0,883	0,841	1,133	1,145	1,159	1,189	1,135	0,960	0,880	0,796	1,025
	c	0,556	0,730	0,671	0,728	1,062	1,342	1,732	1,877	1,160	0,833	0,706	0,602	1,000
11. Wszystkie dni	a	15550	18327	17707	20196	21856	27347	34855	36816	23828	20238	18717	17656	22758
	b	1,000	1,000	1,000	1,000	1,000	1,000	1,000	1,000	1,000	1,000	1,000	1,000	1,000
	c	0,683	0,805	0,778	0,887	0,960	1,202	1,532	1,618	1,047	0,889	0,822	0,776	1,000

Legenda:

a = średni dobowy ruch danego dnia (dni) tygodnia

b = $\frac{\text{średni dobowy ruch danego dnia (dni) tygodnia w miesiącu}}{\text{średni dobowy ruch we wszystkie dni miesiąca}}$

c = $\frac{\text{średni dobowy ruch danego dnia (dni) tygodnia w miesiącu}}{\text{średni dobowy ruch danego dnia (dni) tygodnia w roku}}$

Uwagi: -

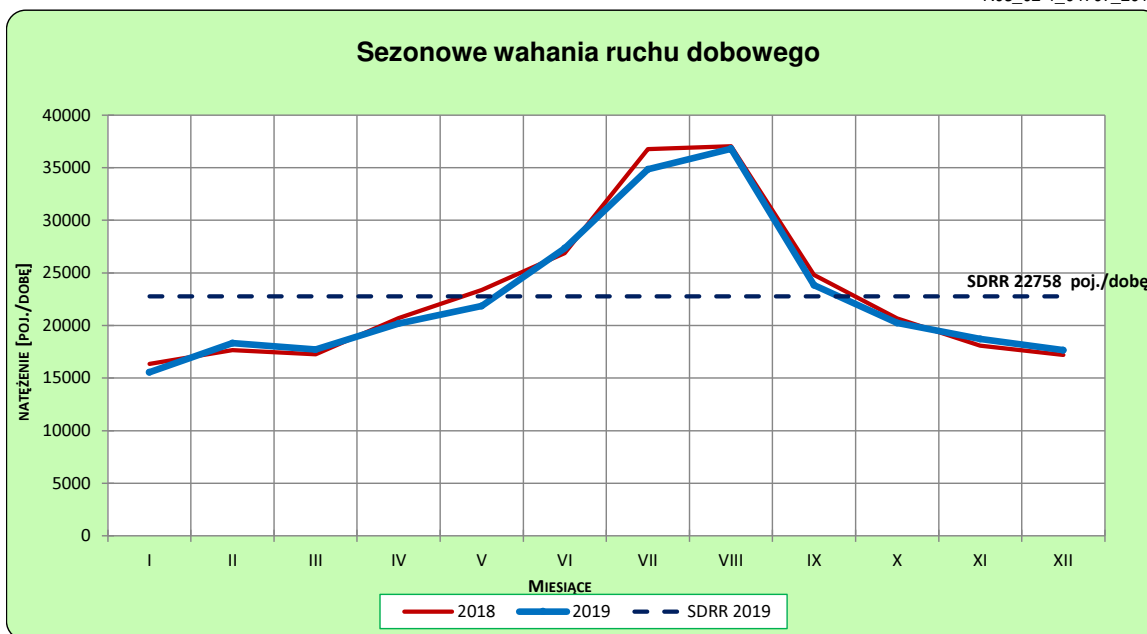
STACJA NR 04707

Miejscowość: Nowe Marzy
Odcinek: Nowe Marzy-Grudziądz
Typ stacji: PPO_GTC

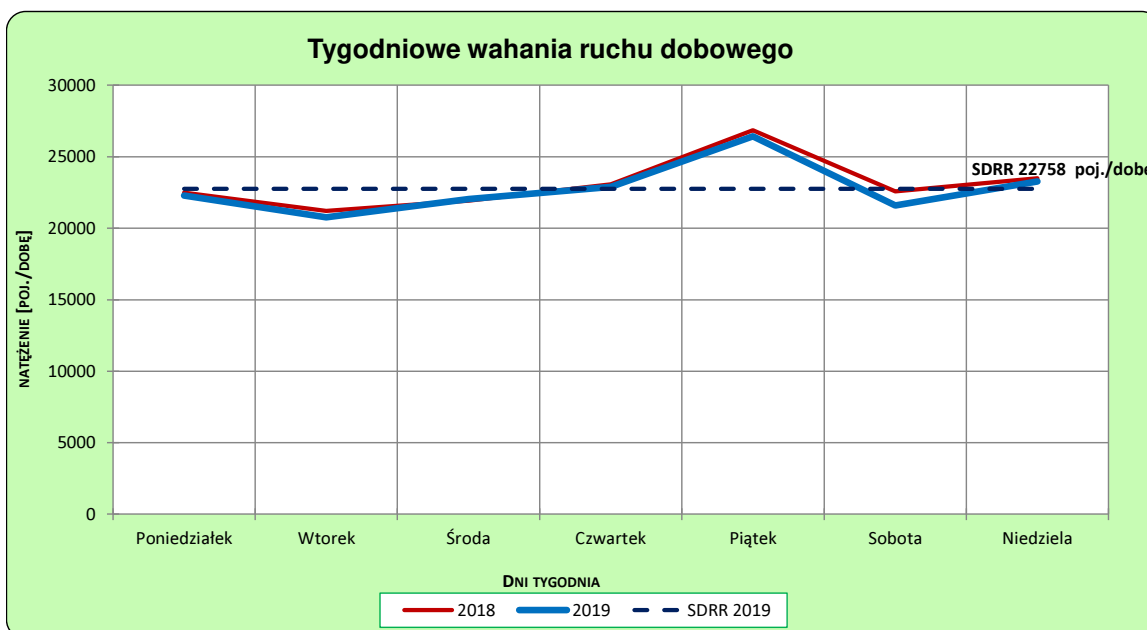
Rok: 2019
Numer drogi: A1
Oddział: BYDGOSZCZ

Ruch ogółem

R03_02-1_04707_2019



R03_02-2_04707_2019



Uwagi: –

Proporcja dobowego natężenia ruchu do SDRR, dla każdego dnia w roku, w podziale na pojazdy ogółem

STACJA NR 04707

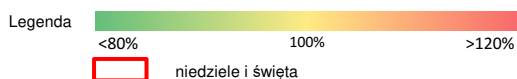
Miejscowość: Nowe Marzy **Rok:** 2019
Odcinek: Nowe Marzy-Grudziądz **Numer drogi:** A1
Typ stacji: PPO GTC **Oddział:** BYDGOSZCZ

R03_10-1_04707_2019

	Miesiąc											
	1	2	3	4	5	6	7	8	9	10	11	12
liczba dni w miesiącu	31	28	31	30	31	30	31	31	30	31	30	31
średni udział w miesiącu [%]	68,4	80,5	77,6	88,5	96,8	121,7	151,3	163,7	105,0	89,1	81,0	75,3

R03_10-2_04707_2019

04707	Proporcja ruchu dziennego do średniego dobowego ruchu rocznego [%]											
	1	2	3	4	5	6	7	8	9	10	11	12
1	71,3	82,0	94,5	77,4	158,1	92,6	142,6	155,4	160,7	87,6	57,9	65,4
2	86,5	54,7	59,0	78,3	83,5	108,7	115,5	169,9	112,1	87,0	53,8	77,5
3	66,7	55,4	65,8	80,7	93,5	98,0	119,5	205,2	96,9	95,6	86,4	79,1
4	71,6	71,2	75,9	85,9	128,3	94,1	124,0	191,4	99,5	109,9	83,0	80,9
5	51,2	72,2	75,8	97,4	146,6	101,0	150,3	171,7	107,5	70,4	80,5	84,9
6	52,7	75,8	80,4	62,5	89,0	105,2	160,1	131,7	129,1	85,4	84,4	93,9
7	68,0	82,7	85,0	75,8	84,6	130,0	149,0	133,8	100,7	82,2	90,7	56,4
8	69,3	96,4	95,4	80,3	89,3	107,0	134,6	146,8	114,1	81,5	120,7	61,5
9	70,8	77,7	56,1	83,6	92,8	121,7	109,1	178,1	100,7	85,6	87,7	78,9
10	73,3	73,5	60,9	85,5	102,8	108,7	116,8	195,5	95,4	92,4	60,1	82,9
11	79,3	77,6	75,9	90,1	70,2	100,9	127,3	200,3	100,9	110,3	95,5	84,7
12	48,2	76,8	78,3	102,3	73,1	104,2	159,4	169,2	106,5	69,5	86,8	87,1
13	48,3	79,8	78,7	66,4	86,2	108,0	187,2	137,6	127,6	88,6	84,8	91,5
14	67,4	85,4	83,6	73,5	86,4	136,0	178,0	183,6	97,4	89,7	88,1	56,1
15	70,0	105,2	96,4	82,4	89,7	118,7	155,7	189,2	113,9	86,8	98,9	56,4
16	72,0	93,9	59,6	85,3	96,9	122,8	118,0	153,3	99,0	86,9	59,1	80,9
17	76,9	91,7	68,4	93,7	110,7	109,5	125,5	183,6	89,4	94,0	66,6	85,1
18	85,1	82,5	75,7	107,3	77,0	108,7	138,4	192,1	94,4	111,8	82,5	87,3
19	51,0	79,2	77,9	118,0	86,2	150,4	175,1	170,0	100,6	70,9	81,1	92,3
20	54,6	83,4	80,6	65,6	87,8	142,5	197,1	127,0	123,0	87,3	83,4	98,6
21	71,2	86,0	86,2	38,8	87,0	107,3	187,6	128,2	85,7	83,9	86,6	75,1
22	71,6	100,4	99,5	97,0	91,3	139,7	169,0	144,9	106,4	84,9	99,1	62,9
23	74,1	76,0	63,1	112,9	95,4	159,0	131,9	174,0	97,6	89,6	58,2	80,0
24	78,5	78,7	73,2	96,5	117,5	135,1	138,4	187,4	95,4	93,4	67,8	51,2
25	83,7	76,8	76,8	97,7	79,7	109,6	152,3	188,6	98,6	107,5	79,5	43,8
26	55,9	76,0	77,0	115,8	95,4	117,6	187,3	153,5	104,8	70,1	81,7	64,5
27	58,1	80,6	80,3	101,4	96,0	127,2	206,4	128,1	121,1	80,3	82,8	87,9
28	70,1	83,3	86,3	88,1	87,0	150,9	195,5	133,4	81,0	86,2	87,0	77,9
29	71,0		99,4	92,1	94,2	165,3	173,6	136,6	99,0	87,5	97,1	77,6
30	73,7		63,8	123,7	104,3	170,5	129,4	161,6	91,5	96,9	57,1	79,7
31	77,8		75,4		120,9		136,9	152,2		108,0		52,8



Nierównomierność kierunkowa dla każdego dnia w roku, w podziale na pojazdy ogółem

STACJA NR 04707

Miejscowość: Nowe Marzy

Rok: 2019

Odcinek: Nowe Marzy-Grudziądz

Numer drogi: A1

Typ stacji: PPO GTC

Oddział: BYDGOSZCZ

R03_11_04707_2019

04707	Proporcja ruchu w kierunku prawym do ruchu w obu kierunkach (WNK*)											
	1	2	3	4	5	6	7	8	9	10	11	12
1	64,8	49,7	49,8	49,7	34,7	42,4	46,7	47,7	61,7	49,6	49,8	53,4
2	57,7	48,0	48,5	50,8	49,7	54,0	48,5	47,3	53,2	50,5	45,4	50,6
3	51,6	52,9	52,3	50,3	55,5	47,7	47,5	39,2	51,2	49,5	45,7	50,9
4	51,1	48,3	49,5	49,3	66,3	49,8	48,4	48,3	50,7	49,0	48,5	50,5
5	51,9	51,1	50,5	49,2	61,8	48,4	48,8	46,9	49,4	49,4	50,5	50,5
6	50,8	50,1	50,8	46,8	49,6	47,7	45,1	50,1	48,3	54,2	49,7	50,8
7	48,3	50,8	50,1	54,7	50,2	46,8	52,2	50,3	52,3	48,9	49,4	49,2
8	49,5	54,6	50,3	49,6	49,8	43,5	48,0	49,1	59,6	50,7	45,7	52,7
9	50,0	59,2	48,5	50,8	48,6	55,6	50,5	47,1	51,4	50,2	42,6	49,4
10	48,9	57,2	51,7	50,1	49,5	48,6	48,0	41,6	50,2	50,3	50,8	50,7
11	49,4	52,0	49,6	49,2	48,5	48,7	45,3	51,9	50,1	49,7	60,4	50,7
12	45,6	51,3	51,1	49,2	53,8	48,5	47,3	50,5	49,1	49,2	50,9	51,1
13	47,8	50,6	50,9	48,1	48,9	47,7	40,8	49,5	49,0	52,4	50,8	51,3
14	49,8	50,3	50,1	54,6	50,4	46,2	50,0	44,5	51,1	49,9	50,1	48,6
15	49,2	50,1	49,6	50,3	49,9	44,1	46,5	42,6	57,7	50,2	49,0	53,0
16	49,9	45,3	45,5	51,2	48,8	56,5	49,0	51,7	51,1	50,5	48,5	50,6
17	50,7	51,8	54,0	50,8	48,7	48,2	47,7	51,0	51,8	50,0	54,4	51,4
18	50,7	49,7	49,7	49,5	46,4	49,4	45,5	50,2	50,8	48,8	49,6	50,7
19	50,8	50,1	50,5	48,9	55,3	40,3	45,9	52,1	49,7	48,9	51,3	51,8
20	51,3	49,6	49,5	48,4	48,1	32,8	40,0	50,2	48,4	54,4	49,3	51,7
21	48,6	49,4	49,5	50,8	50,3	48,0	49,0	50,6	48,9	50,7	51,0	52,0
22	50,4	48,6	48,8	53,2	49,5	50,0	47,7	46,7	56,0	50,5	49,9	52,9
23	50,2	40,7	48,5	50,9	49,2	54,8	48,7	46,8	48,8	50,2	48,4	54,2
24	50,0	50,4	55,6	48,3	49,0	51,0	48,9	49,1	49,5	50,2	53,8	55,4
25	50,8	49,0	50,5	49,7	47,5	49,2	45,7	56,8	50,8	49,3	49,7	48,7
26	47,3	50,3	50,9	49,5	54,0	48,7	47,8	53,2	50,8	47,6	51,1	45,2
27	52,9	50,5	49,5	41,5	50,3	46,6	40,8	51,3	50,6	56,0	50,3	45,9
28	49,2	49,3	49,2	47,9	50,6	47,4	48,5	52,4	50,2	49,8	49,9	45,1
29	50,7		48,8	44,4	49,4	44,7	50,3	51,0	54,8	51,7	49,7	46,3
30	49,8		48,0	42,2	47,4	55,8	52,1	50,5	50,8	52,0	48,6	44,7
31	50,2		53,5		48,6		53,5	56,0		56,2		41,7

Legenda Nowe Marzy Grudziądz
 <40% 50% >60%
 niedziele i święta

$$*WNK = \frac{N_{poj./24h}(\text{kierunek P})}{N_{poj./24h}(\text{kierunek P+L})}$$

SPIS TREŚCI

Raport 0.1	2
Stacja 04707.....	2
Raport 2.1	3
Woj 04.....	3
Raport 2.2	4
Woj 04.....	4
Raport 2.3	5
Stacja 04707.....	5
Raport 3.1	6
Stacja 04707.....	6
Raport 3.2	7
Stacja 04707.....	7
Raport 3.10	8
Stacja 04707.....	8
Raport 3.11	9
Stacja 04707.....	9