

Archiwizacja i analiza danych ze stacji
ciągłych pomiarów ruchu z lat 2018-2020
Archiwizacja i analiza roczna danych z 2018

SCPR nr 02013

Na zlecenie



**Generalna Dyrekcja
Dróg Krajowych i Autostrad**

Heller Consult sp. z o.o.

Warszawa, 17 czerwca 2019

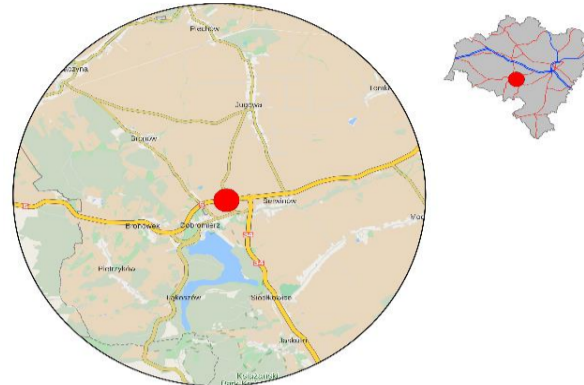


Karta punktu

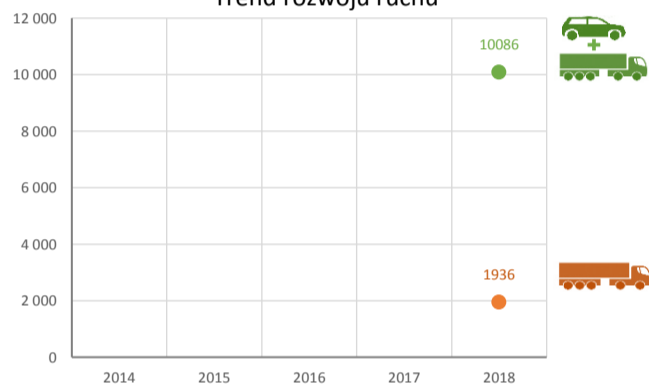
Stacja NR 02013

Nr stacji: 02013
 Typ licznika: GR
 Lokalizacja: Dobromierz
 Nr drogi: 5
 Pikietaż: 401,74

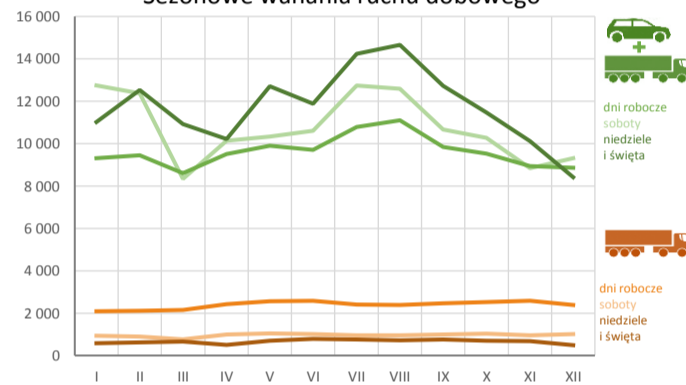
Stacja działa od: 2017-12-01
 Charakter ruchu: G
 Liczba dni w archiwizacji: 365
 Liczba dni w przetworzeniu: 358



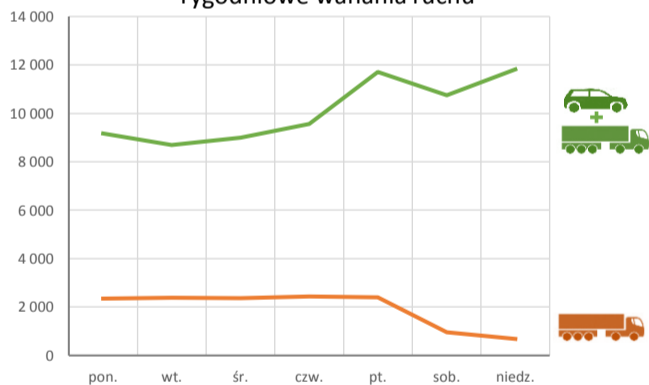
Trend rozwoju ruchu



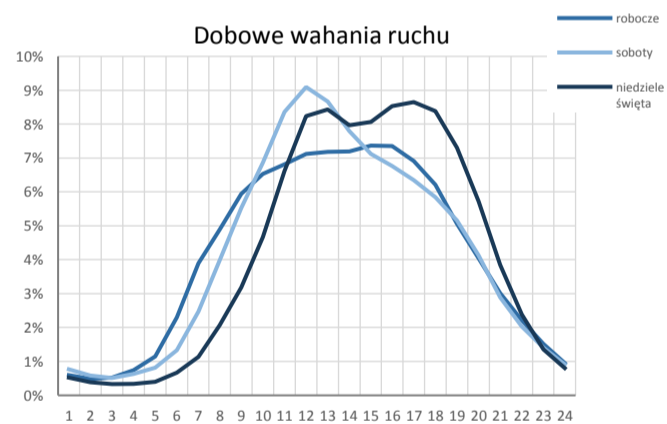
Sezonowe wahania ruchu dobowego



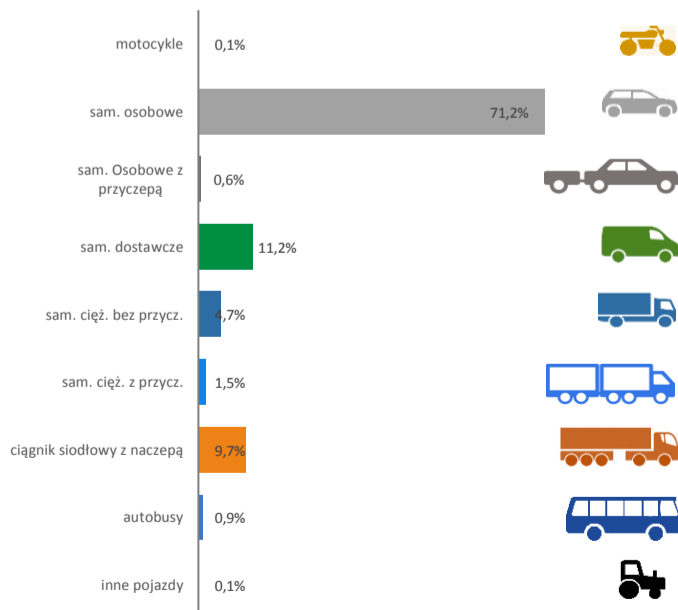
Tygodniowe wahania ruchu



Dobowe wahania ruchu



Struktura rodzajowa ruchu

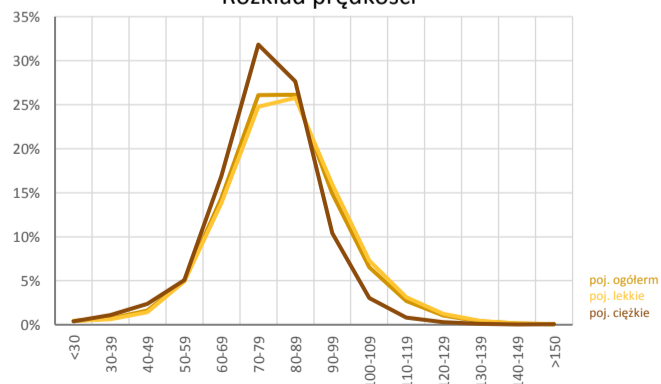


Godzina 50-ta

Natężenie: 1246
 Udział proc.: 12,4%
 Dzień: 21.01.18 (21.01.18)
 Godzina: 13:00



Rozkład prędkości



Analiza średniego dobowego ruchu dla poszczególnych miesięcy w 2017 i 2018 roku

R02_01_2018

Lp.	Oddział GDDKiA	Numer stacji	Typ stacji	Numer drogi	Średni dobowy ruch w miesiącu																																			
					styczeń			luty			marzec			kwiecień			maj			czerwiec			lipiec			sierpień			wrzesień			październik			listopad			grudzień		
					2017	2018	wzrost/spadek (%)	2017	2018	wzrost/spadek (%)	2017	2018	wzrost/spadek (%)	2017	2018	wzrost/spadek (%)	2017	2018	wzrost/spadek (%)	2017	2018	wzrost/spadek (%)	2017	2018	wzrost/spadek (%)	2017	2018	wzrost/spadek (%)	2017	2018	wzrost/spadek (%)	2017	2018	wzrost/spadek (%)	2017	2018	wzrost/spadek (%)			
1.	WROCLAW	02013	GR	5	-	10050	-	-	10302	-	-	8894	-	-	9694	-	-	10368	-	-	10144	-	-	11550	-	-	11819	-	-	10372	-	-	9907	-	-	9090	-	-	8853	-
		02114	RPP-5	35	13032	14013	+8	13663	14466	+6	14738	14735	0	15125	16874	+12	15805	17000	+8	16068	16987	+6	15700	16861	+7	16078	17181	+7	16050	16797	+5	16267	16610	+2	15505	16622	+7	14552	15016	+3
		02601	SICK	A4	29334	33978	+16	31268	33695	+8	31912	35290	+11	37721	38358	+2	35127	38240	+9	36045	39376	+9	40688	43155	+6	42096	43036	+2	39113	39744	+2	37774	38196	+1	35061	36606	+4	34953	33099	-5
		02626	SICK	A4	48299	54461	+13	51168	55613	+9	52600	54973	+5	57577	58338	+1	57439	60698	+6	58445	60426	+3	64946	66058	+2	65390	66171	+1	60232	63594	+6	58487	62187	+6	54605	56965	+4	54223	54747	+1
		02627	SICK	S8e	26402	30861	+17	28601	31794	+11	29345	31826	+8	31835	34473	+8	31741	36011	+13	33678	35832	+6	35988	38414	+7	36194	38282	+6	35153	37237	+6	34590	36771	+6	32037	34216	+7	31102	32273	+4
		02701	PPO	A4	-	39402	-	-	41245	-	-	42158	-	-	45790	-	-	47212	-	-	42814	-	-	49852	-	-	50858	-	-	44504	-	-	44768	-	-	44062	-	-	42945	-

Średni dobowy ruch roczny (SDRR) w stacjach SCPR w latach 2009-2018

Ruch ogółem

R02_02_2018

Lp.	Oddział GDDKiA	Numer stacji	Typ stacji	Nr drogi	Średni dobowy ruch roczny (SDRR) w latach (poj./dobę)										Wzrost/spadek ruchu (%)	
					2009	2010	2011	2012	2013	2014	2015	2016	2017	2018	2018/16	2018/17
1.	WROCLAW	02013	GR	5	-	-	-	-	-	-	-	-	-	10086	-	-
		02114	RPP-5	35	15116	15508	15199	-	-	-	14783*	14722*	15215	16096	9*	6
		02601	SICK	A4	-	-	-	23934	25006	26380	29059*	31854	35924	37731	18	5
		02626	SICK	A4	-	-	-	-	-	-	49118*	53790	56950	59519	11	5
		02627	SICK	S8e	-	-	-	-	-	-	24960*	29101*	32222	34832	20*	8
		02701	PPO	A4	-	-	-	-	-	-	-	-	-	44634	-	-

Średni dobowy ruch dla poszczególnych dni tygodnia w poszczególnych miesiącach roku

STACJA NR 02013

Miejscowość: Dobromierz
Odcinek: Dobromierz-Bołkow
Typ stacji: GR

Rok: 2018
Numer drogi: 5
Oddział: WROCLAW

Ruch ogółem

R03 01 02013 2018

Dni tygodnia:		Styczeń	Luty	Marzec	Kwiecień	Maj	Czerwiec	Lipiec	Sierpień	Wrzesień	Pazdziernik	Listopad	Grudzień	Cał rok
1. Poniedziałki	a	8923	8952	7834	9438	9324	9497	10907	11093	9181	8794	8248	7755	9162
	b	0,888	0,869	0,881	0,974	0,899	0,936	0,944	0,939	0,885	0,888	0,907	0,876	0,908
	c	0,974	0,977	0,855	1,030	1,018	1,037	1,190	1,211	1,002	0,960	0,900	0,846	1,000
2. Wtorki	a	8602	8144	7550	8894	8829	8507	9949	10335	8887	8359	8229	8037	8693
	b	0,856	0,791	0,849	0,917	0,852	0,839	0,861	0,874	0,857	0,844	0,905	0,908	0,862
	c	0,990	0,937	0,869	1,023	1,016	0,979	1,144	1,189	1,022	0,962	0,947	0,925	1,000
3. Środy	a	8284	8599	8077	8702	10031	9226	9893	10325	9071	9201	8325	8208	8995
	b	0,824	0,835	0,908	0,898	0,967	0,910	0,857	0,874	0,875	0,929	0,916	0,927	0,892
	c	0,921	0,956	0,898	0,967	1,115	1,026	1,100	1,148	1,008	1,023	0,926	0,913	1,000
4. Czwartki	a	9091	9515	8762	9467	9728	9720	10427	10837	9756	9270	8780	9482	9569
	b	0,905	0,924	0,985	0,977	0,938	0,958	0,903	0,917	0,941	0,936	0,966	1,071	0,949
	c	0,950	0,994	0,916	0,989	1,017	1,016	1,090	1,133	1,020	0,969	0,918	0,991	1,000
5. Piątki	a	11694	12007	10792	11005	11632	11574	12700	12904	12317	11969	11093	10770	11704
	b	1,164	1,166	1,213	1,135	1,122	1,141	1,100	1,092	1,188	1,208	1,220	1,217	1,160
	c	0,999	1,026	0,922	0,940	0,994	0,989	1,085	1,103	1,052	1,023	0,948	0,920	1,000
6. Soboty	a	12739	12376	8335	10129	10333	10608	12740	12584	10666	10279	8847	9307	10745
	b	1,268	1,201	0,937	1,045	0,997	1,046	1,103	1,065	1,028	1,038	0,973	1,051	1,065
	c	1,186	1,152	0,776	0,943	0,962	0,987	1,186	1,171	0,993	0,957	0,823	0,866	1,000
7. Niedziele	a	11853	12525	10913	11176	12181	11881	14232	14658	12725	11474	9876	8312	11817
	b	1,179	1,216	1,227	1,153	1,175	1,171	1,232	1,240	1,227	1,158	1,086	0,939	1,172
	c	1,003	1,060	0,924	0,946	1,031	1,005	1,204	1,240	1,077	0,971	0,836	0,703	1,000
8. Dni robocze	a	9319	9443	8603	9501	9909	9705	10775	11099	9842	9519	8935	8851	9625
	b	0,927	0,917	0,967	0,980	0,956	0,957	0,933	0,939	0,949	0,961	0,983	1,000	0,954
	c	0,968	0,981	0,894	0,987	1,030	1,008	1,119	1,153	1,023	0,989	0,928	0,920	1,000
9. Święta	a	9343	-	-	8318	13090	-	-	14657	-	-	10343	8617	10728
	b	0,930	-	-	0,858	1,263	-	-	1,240	-	-	1,138	0,973	1,064
	c	0,871	-	-	0,775	1,220	-	-	1,366	-	-	0,964	0,803	1,000
10. Niedziele i święta	a	11016	12525	10913	10223	12701	11881	14232	14658	12725	11474	10110	8413	11739
	b	1,096	1,216	1,227	1,055	1,225	1,171	1,232	1,240	1,227	1,158	1,112	0,950	1,164
	c	0,938	1,067	0,930	0,871	1,082	1,012	1,212	1,249	1,084	0,977	0,861	0,717	1,000
11. Wszystkie dni	a	10050	10302	8894	9694	10368	10144	11550	11819	10372	9907	9090	8853	10086
	b	1,000	1,000	1,000	1,000	1,000	1,000	1,000	1,000	1,000	1,000	1,000	1,000	1,000
	c	0,996	1,021	0,882	0,961	1,028	1,006	1,145	1,172	1,028	0,982	0,901	0,878	1,000

Legenda:

a = średni dobowy ruch danego dnia (dni) tygodnia

b = $\frac{\text{średni dobowy ruch danego dnia (dni) tygodnia w miesiącu}}{\text{średni dobowy ruch we wszystkie dni miesiąca}}$

c = $\frac{\text{średni dobowy ruch danego dnia (dni) tygodnia w miesiącu}}{\text{średni dobowy ruch danego dnia (dni) tygodnia w roku}}$

Uwagi: -

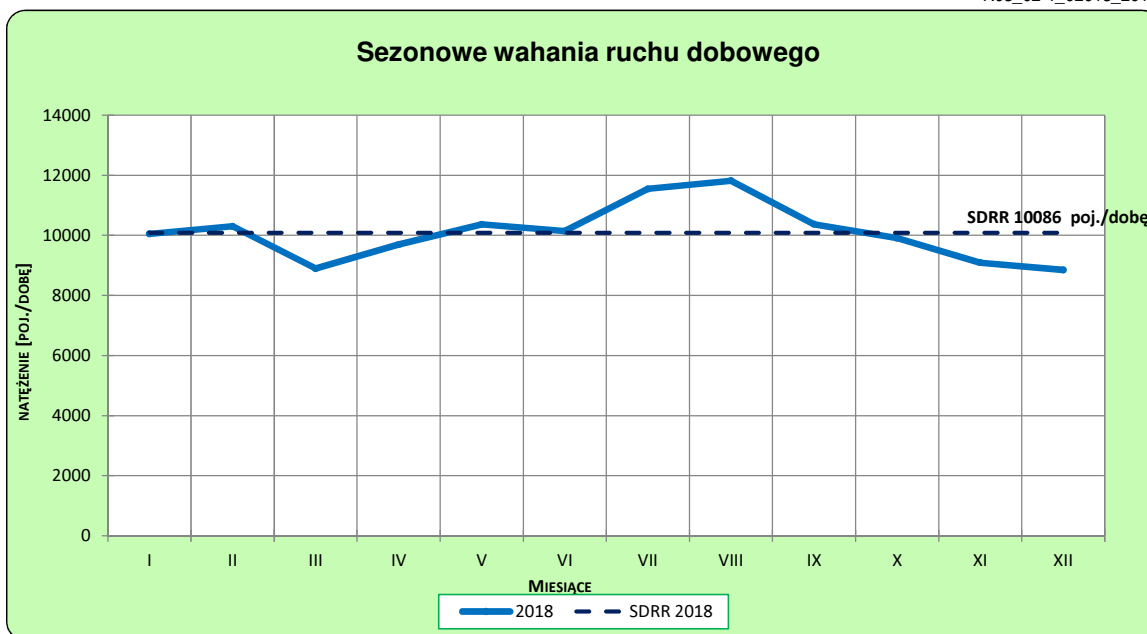
STACJA NR 02013

Miejscowość: Dobromierz
Odcinek: Dobromierz-Bołków
Typ stacji: GR

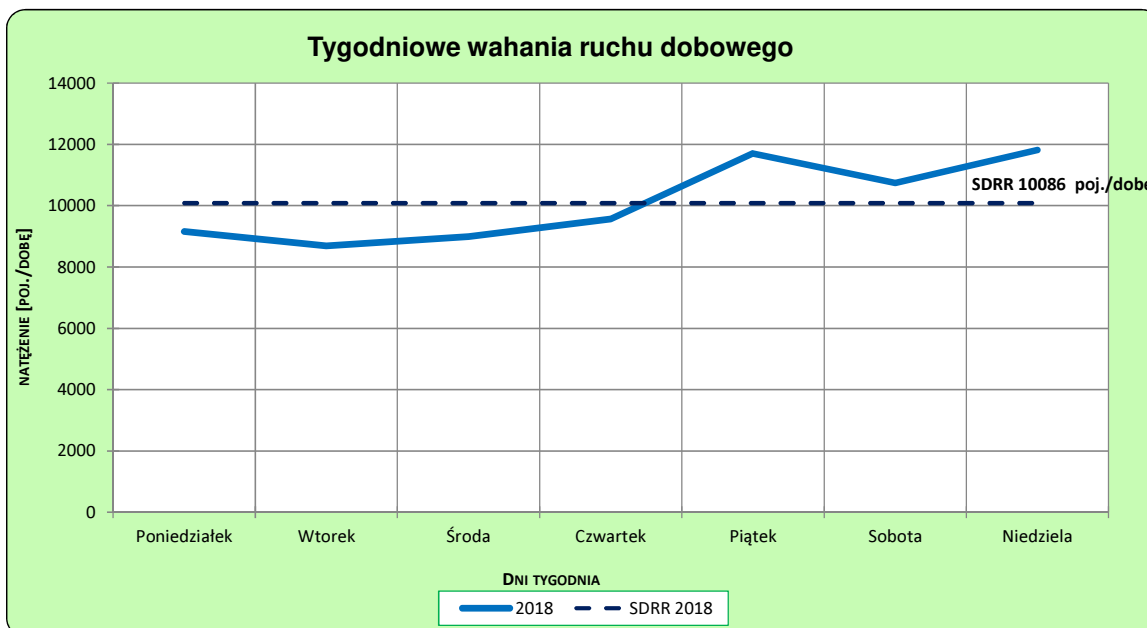
Rok: 2018
Numer drogi: 5
Oddział: WROCLAW

Ruch ogółem

R03_02-1_02013_2018



R03_02-2_02013_2018



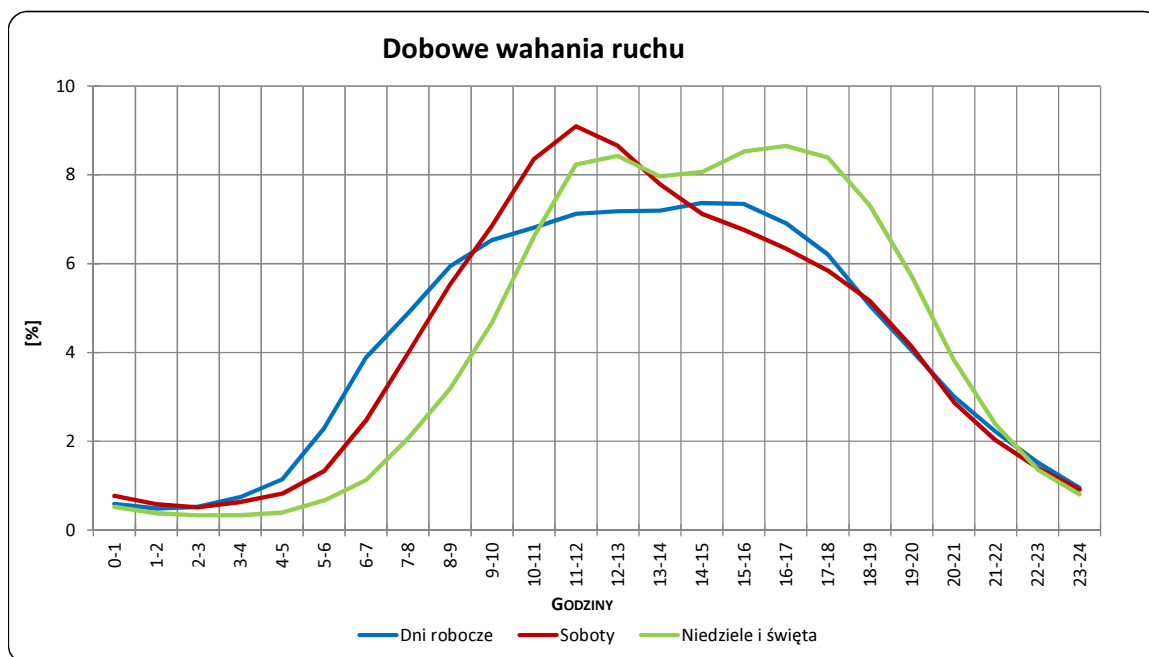
Uwagi: –

STACJA NR 02013

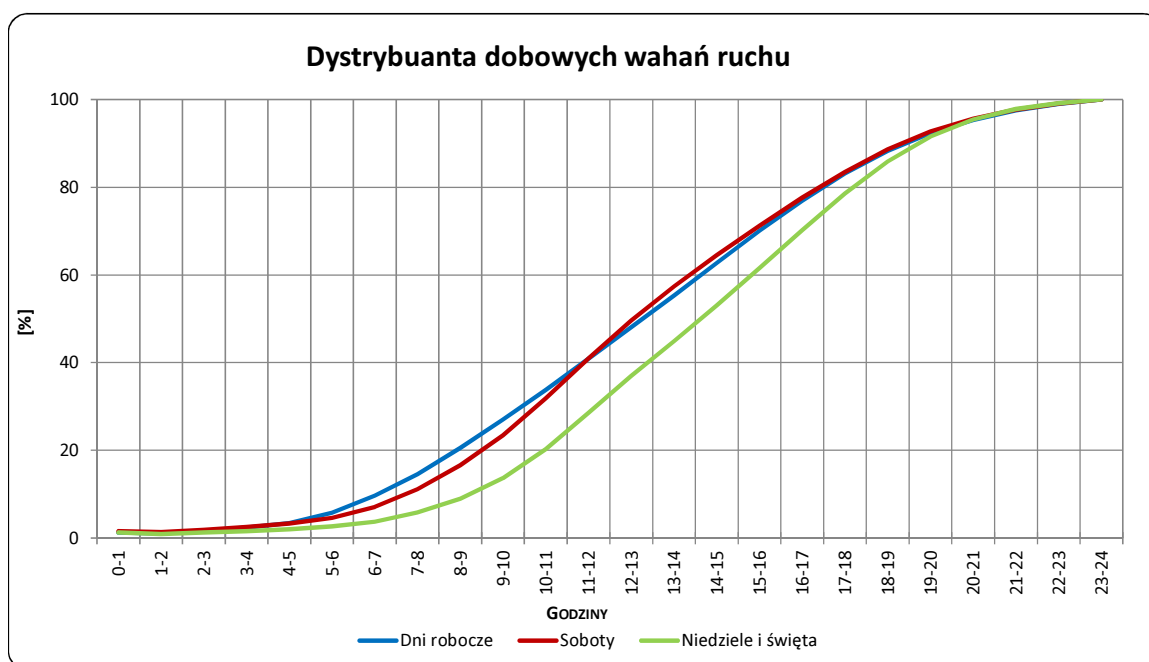
Miejscowość: Dobromierz
Odcinek: Dobromierz-Bołkow
Typ stacji: GR

Rok: 2018
Numer drogi: 5
Oddział: WROCŁAW

R03_03-1_02013_2018



R03_03-2_02013_2018



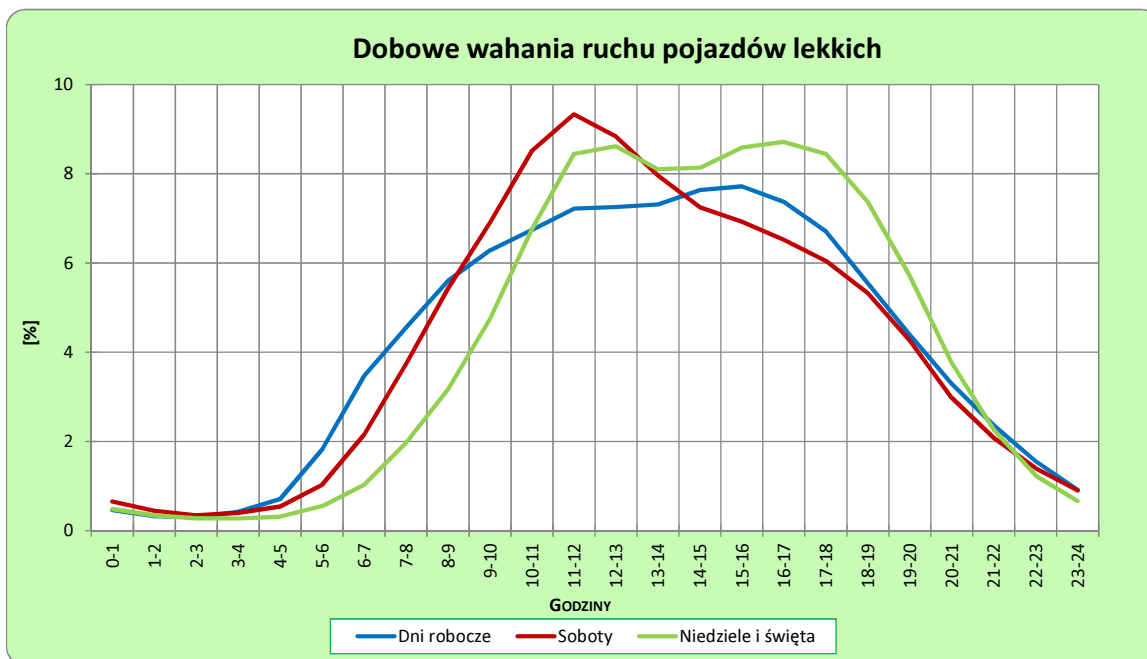
Uwagi: –

STACJA NR 02013

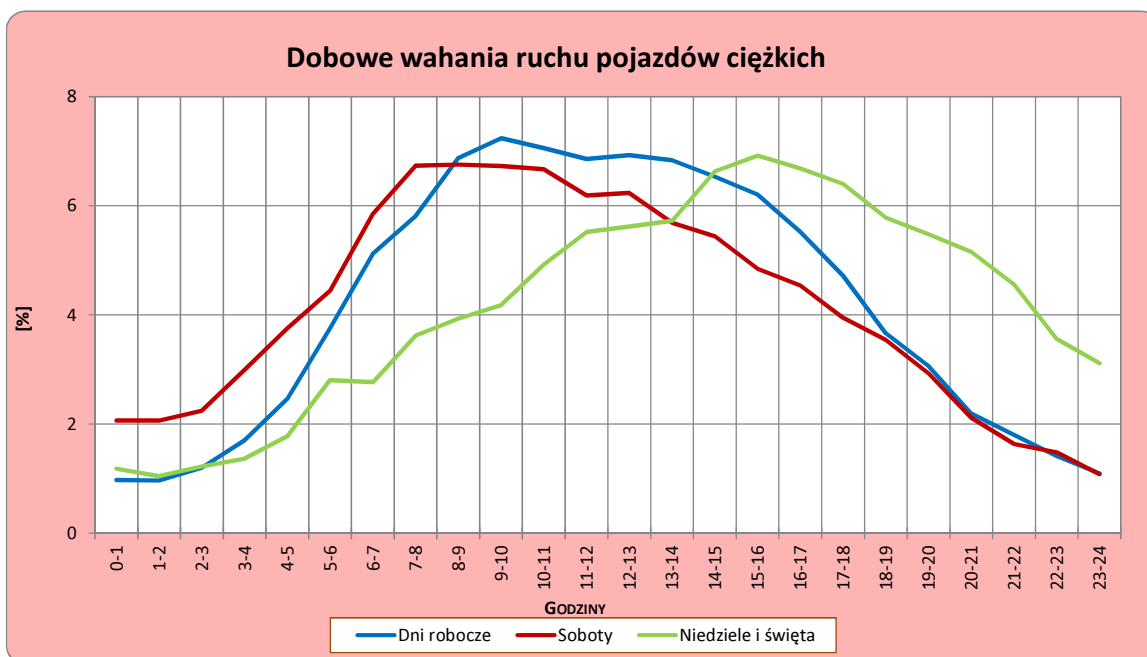
Miejscowość: Dobromierz
Odcinek: Dobromierz-Bołkow
Typ stacji: GR

Rok: 2018
Numer drogi: 5
Oddział: WROCLAW

R03_04-1_02013_2018



R03_04-2_02013_2018



Uwagi: –

Udział ruchu pojazdów lekkich i ciężkich w poszczególnych okresach doby

STACJA NR 02013

Miejscowość: Dobromierz **Rok:** 2018
Odcinek: Dobromierz-Bołkow **Numer drogi:** 5
Typ stacji: GR **Oddział:** WROCŁAW

R03_05_02013_2018

Godziny	Udział procentowy ruchu w poszczególnych godzinach doby [%]	
	Pojazdy lekkie	Pojazdy ciężkie
0 - 1	0,6	0,6
1 - 2	0,4	0,5
2 - 3	0,5	1,0
3 - 4	0,7	1,2
4 - 5	1,0	1,8
5 - 6	2,1	3,2
6 - 7	4,0	6,9
7 - 8	5,7	5,9
8 - 9	6,3	6,6
9 - 10	7,0	7,3
10 - 11	6,3	7,3
11 - 12	6,5	7,0
12 - 13	6,6	7,9
13 - 14	6,8	7,2
14 - 15	6,9	5,6
15 - 16	7,7	6,3
16 - 17	7,0	4,9
17 - 18	6,3	4,8
18 - 19	5,4	4,0
19 - 20	4,5	3,5
20 - 21	3,2	2,5
21 - 22	2,3	2,0
22 - 23	1,4	0,9
23 - 24	1,0	1,0

Źródło danych: Pomiary ręczne

Dobowe wahania ruchu w podziale na kierunki oraz na pojazdy ogółem

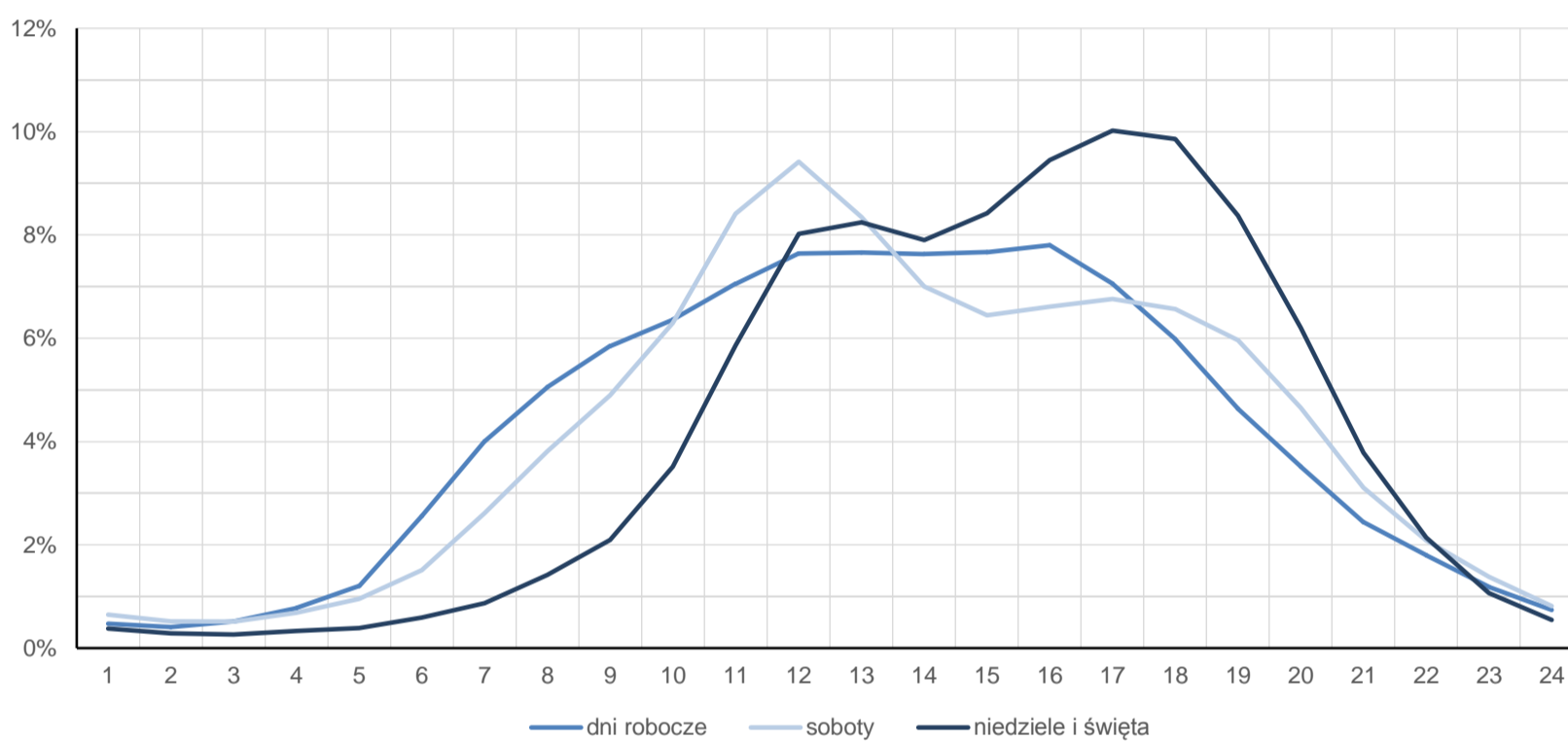
STACJA NR 02013

Miejscowość:	Dobromierz	Rok:	2018
Odcinek:	Dobromierz-Bołków	Numer drogi:	5
Typ stacji:	GR	Oddział:	WROCŁAW

Średni dobowy rozkład natężenia ruchu

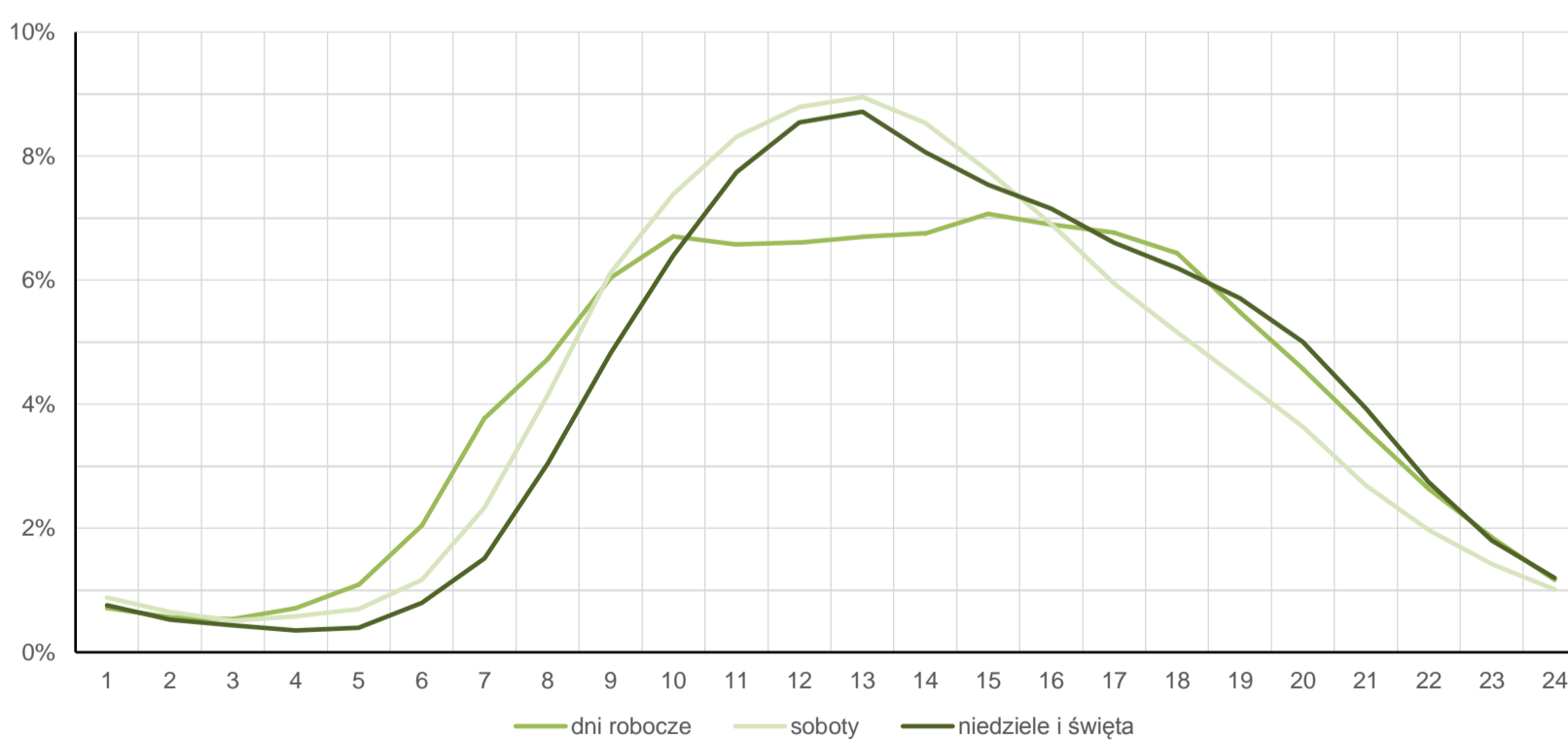
R03_12-1_02013_2018

Kierunek Strzegom



R03_12-2_02013_2018

Kierunek Bołków

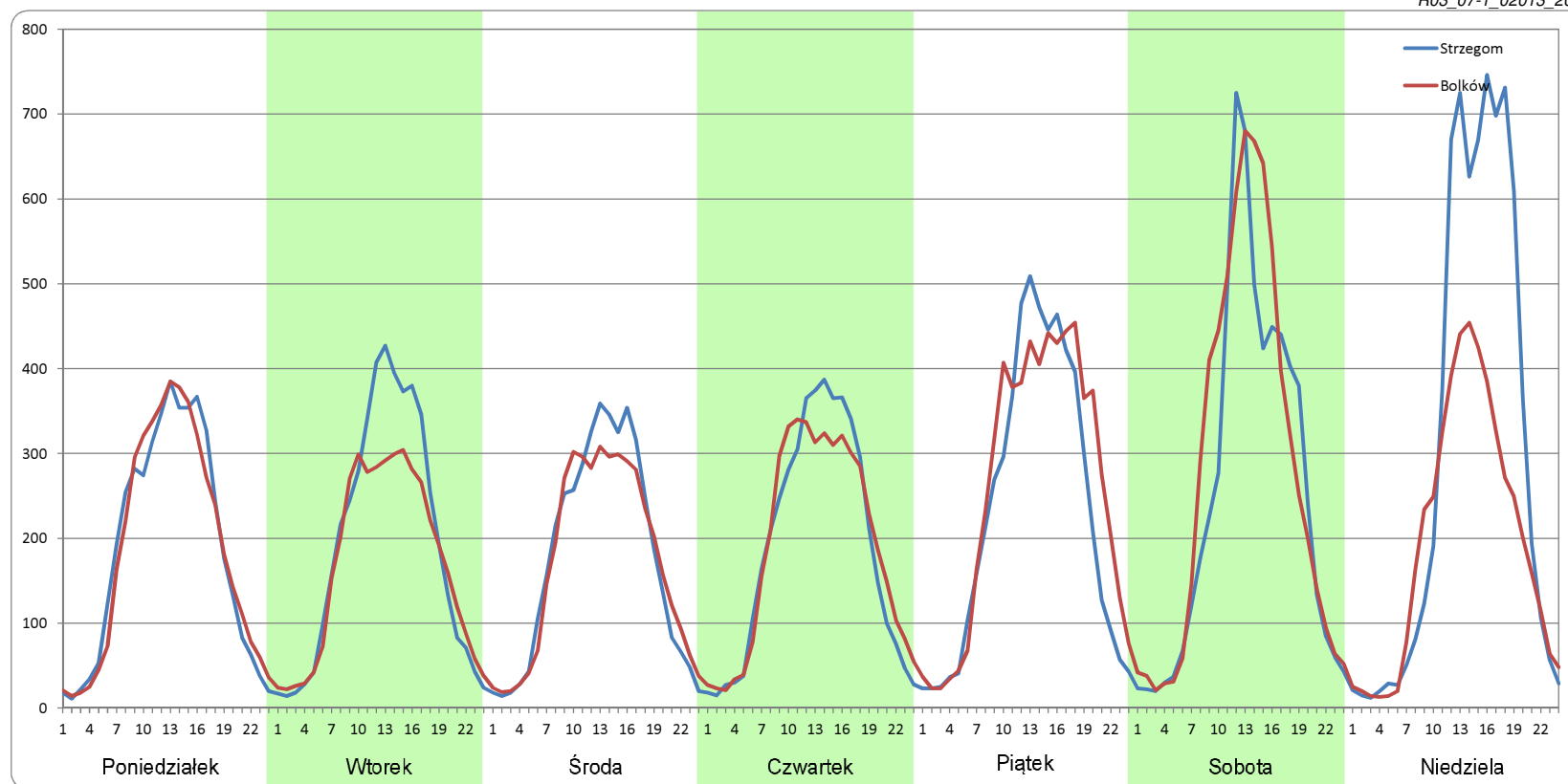


Ruch w poszczególne dni tygodnia

STACJA NR 02013

Numer drogi:	5		Rok:	2018		Miesiąc:	Styczeń		Typ stacji:	GR		Oddział:	WROCLAW	
Dzień tygodnia	Poniedziałek		Wtorek		Środa		Czwartek		Piątek		Sobota		Niedziela	
Kierunek	Strzegom	Bolków	Strzegom	Bolków	Strzegom	Bolków	Strzegom	Bolków	Strzegom	Bolków	Strzegom	Bolków	Strzegom	Bolków
SDR	4467	4456	4585	4017	4208	4077	4543	4548	5563	6131	6054	6685	7169	4684
Razem	8923		8602		8284		9091		11694		12739		11853	
Podział procentowy	50,06%	49,94%	53,30%	46,70%	50,79%	49,21%	49,97%	50,03%	47,57%	52,43%	47,52%	52,48%	60,48%	39,52%

R03_07-1_02013_2018

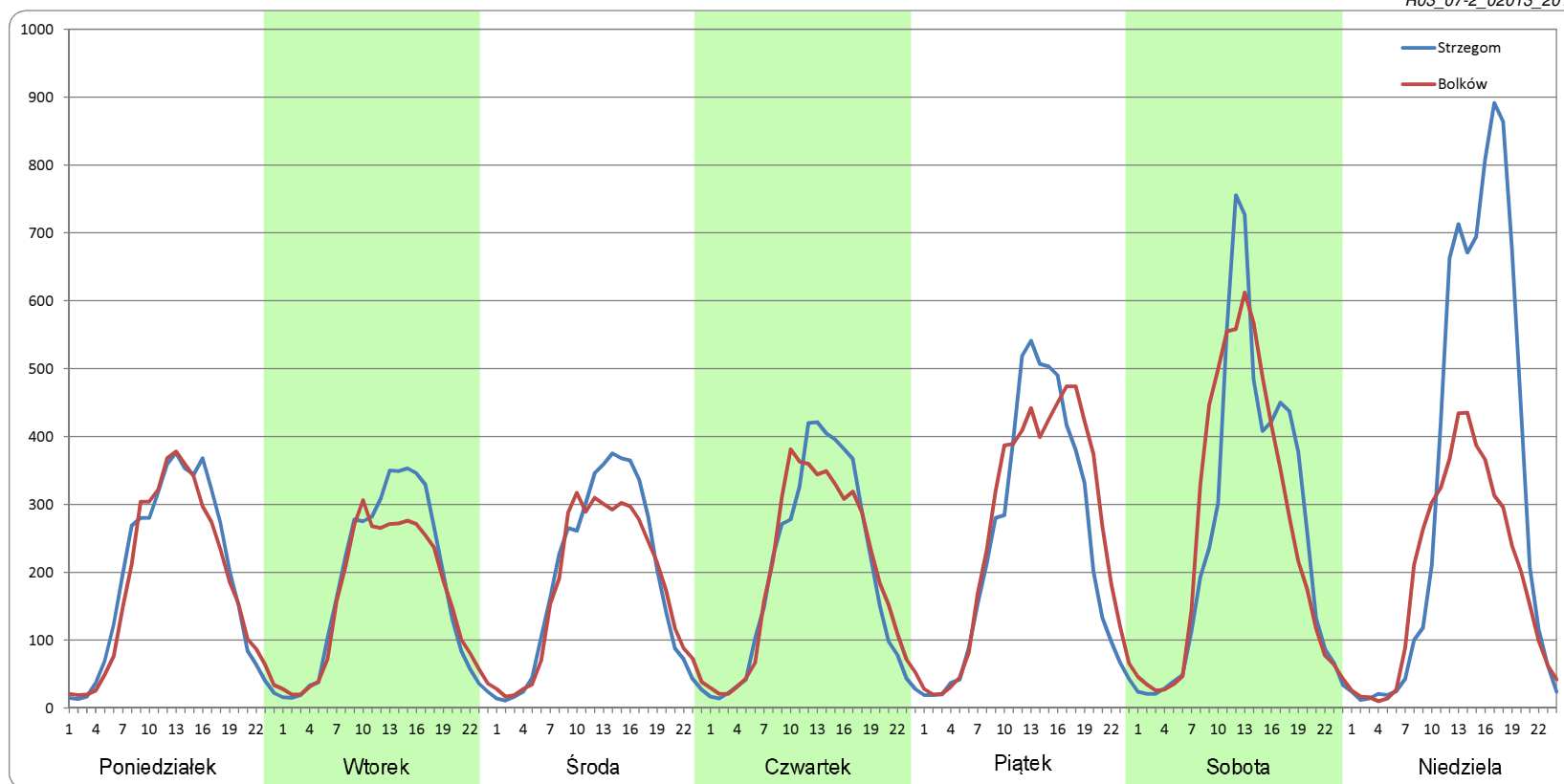


Ruch w poszczególne dni tygodnia

STACJA NR 02013

Numer drogi:	5		Rok:	2018		Miesiąc:	Luty		Typ stacji:	GR		Oddział:	WROCLAW	
Dzień tygodnia	Poniedziałek		Wtorek		Środa		Czwartek		Piątek		Sobota		Niedziela	
Kierunek	Strzegom	Bolków	Strzegom	Bolków	Strzegom	Bolków	Strzegom	Bolków	Strzegom	Bolków	Strzegom	Bolków	Strzegom	Bolków
SDR	4576	4376	4272	3872	4437	4162	4775	4740	5778	6229	6221	6155	7834	4691
Razem	8952		8144		8599		9515		12007		12376		12525	
Podział procentowy	51,11%	48,89%	52,45%	47,55%	51,60%	48,40%	50,19%	49,81%	48,12%	51,88%	50,27%	49,73%	62,55%	37,45%

R03_07-2_02013_2018

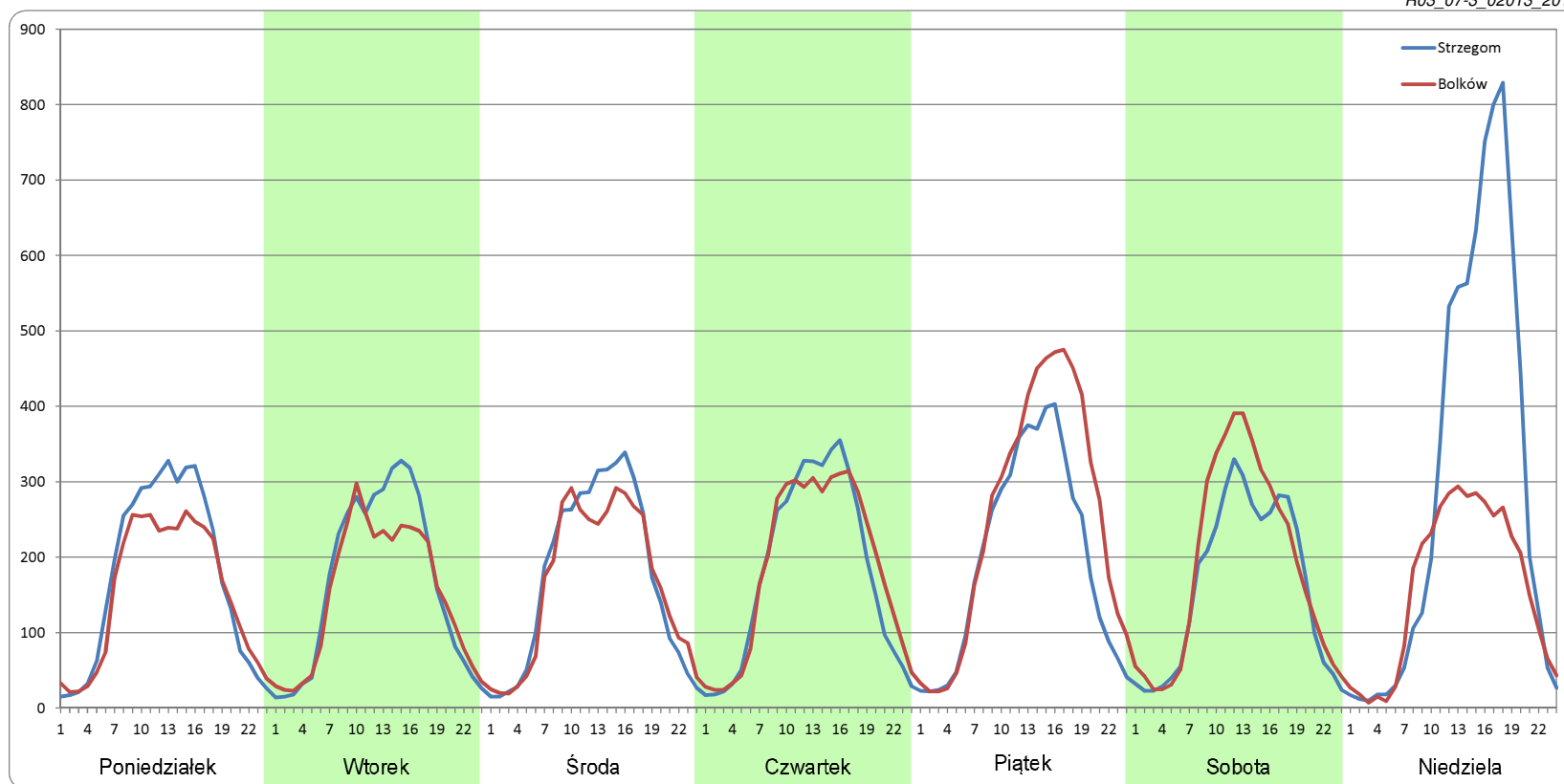


Ruch w poszczególne dni tygodnia

STACJA NR 02013

Numer drogi:	5		Rok:	2018		Miesiąc:	Marzec		Typ stacji:	GR		Oddział:	WROCLAW	
Dzień tygodnia	Poniedziałek		Wtorek		Środa		Czwartek		Piątek		Sobota		Niedziela	
Kierunek	Strzegom	Bolków	Strzegom	Bolków	Strzegom	Bolków	Strzegom	Bolków	Strzegom	Bolków	Strzegom	Bolków	Strzegom	Bolków
SDR	4176	3658	3952	3598	4140	3936	4311	4451	4758	6034	3866	4469	7091	3822
Razem	7834		7550		8077		8762		10792		8335		10913	
Podział procentowy	53,31%	46,69%	52,35%	47,65%	51,26%	48,74%	49,20%	50,80%	44,09%	55,91%	46,38%	53,62%	64,98%	35,02%

R03_07-3_02013_2018

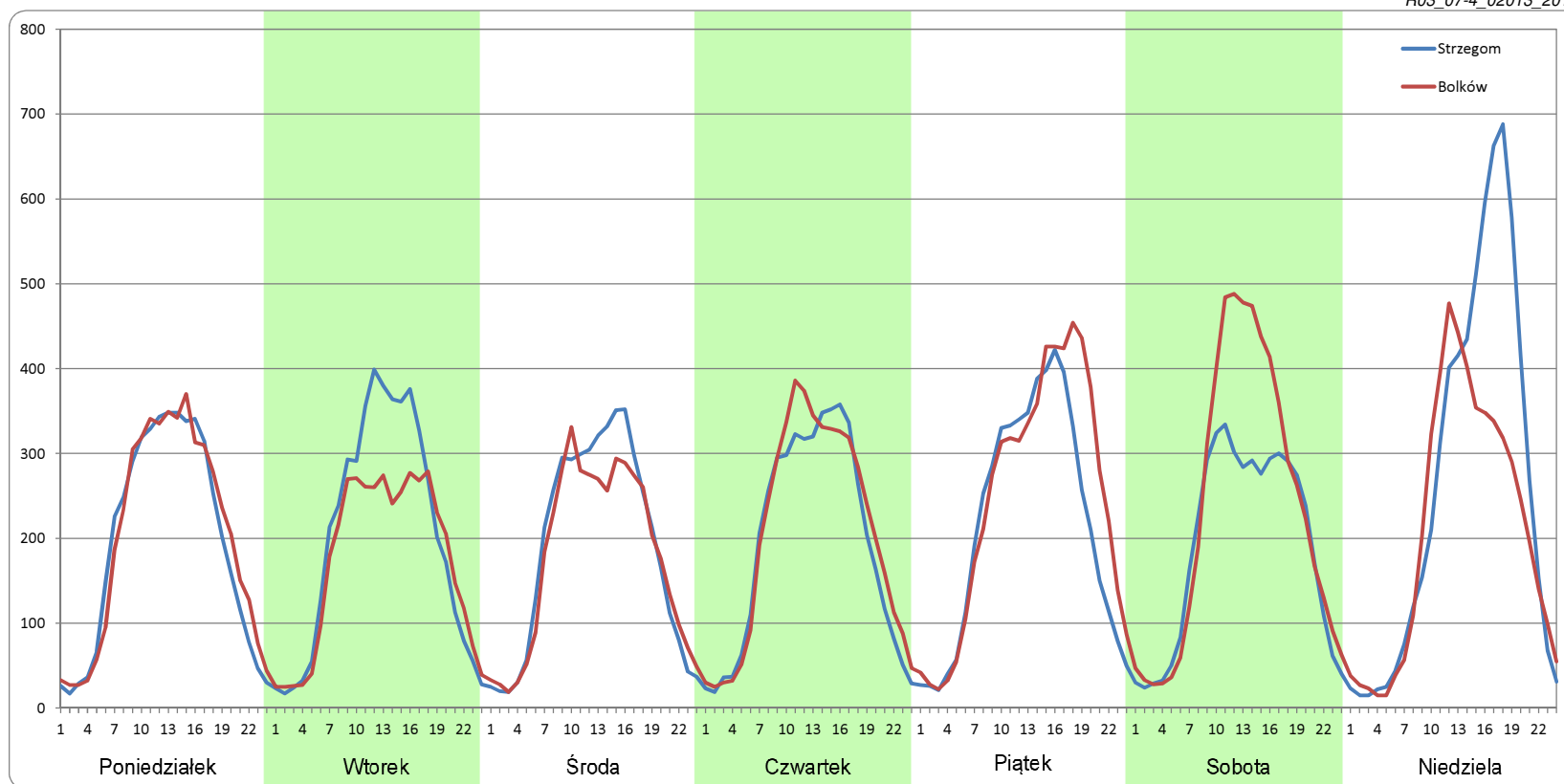


Ruch w poszczególne dni tygodnia

STACJA NR 02013

Numer drogi:	5		Rok:	2018		Miesiąc:	Kwiecień		Typ stacji:	GR		Oddział:	WROCLAW	
Dzień tygodnia	Poniedziałek		Wtorek		Środa		Czwartek		Piątek		Sobota		Niedziela	
Kierunek	Strzegom	Bolków	Strzegom	Bolków	Strzegom	Bolków	Strzegom	Bolków	Strzegom	Bolków	Strzegom	Bolków	Strzegom	Bolków
SDR	4648	4791	4792	4102	4498	4204	4603	4864	5157	5848	4517	5612	6232	4945
Razem	9438		8894		8702		9467		11005		10129		11176	
Podział procentowy	49,24%	50,76%	53,88%	46,12%	51,69%	48,31%	48,62%	51,38%	46,86%	53,14%	44,59%	55,41%	55,76%	44,24%

R03_07-4_02013_2018

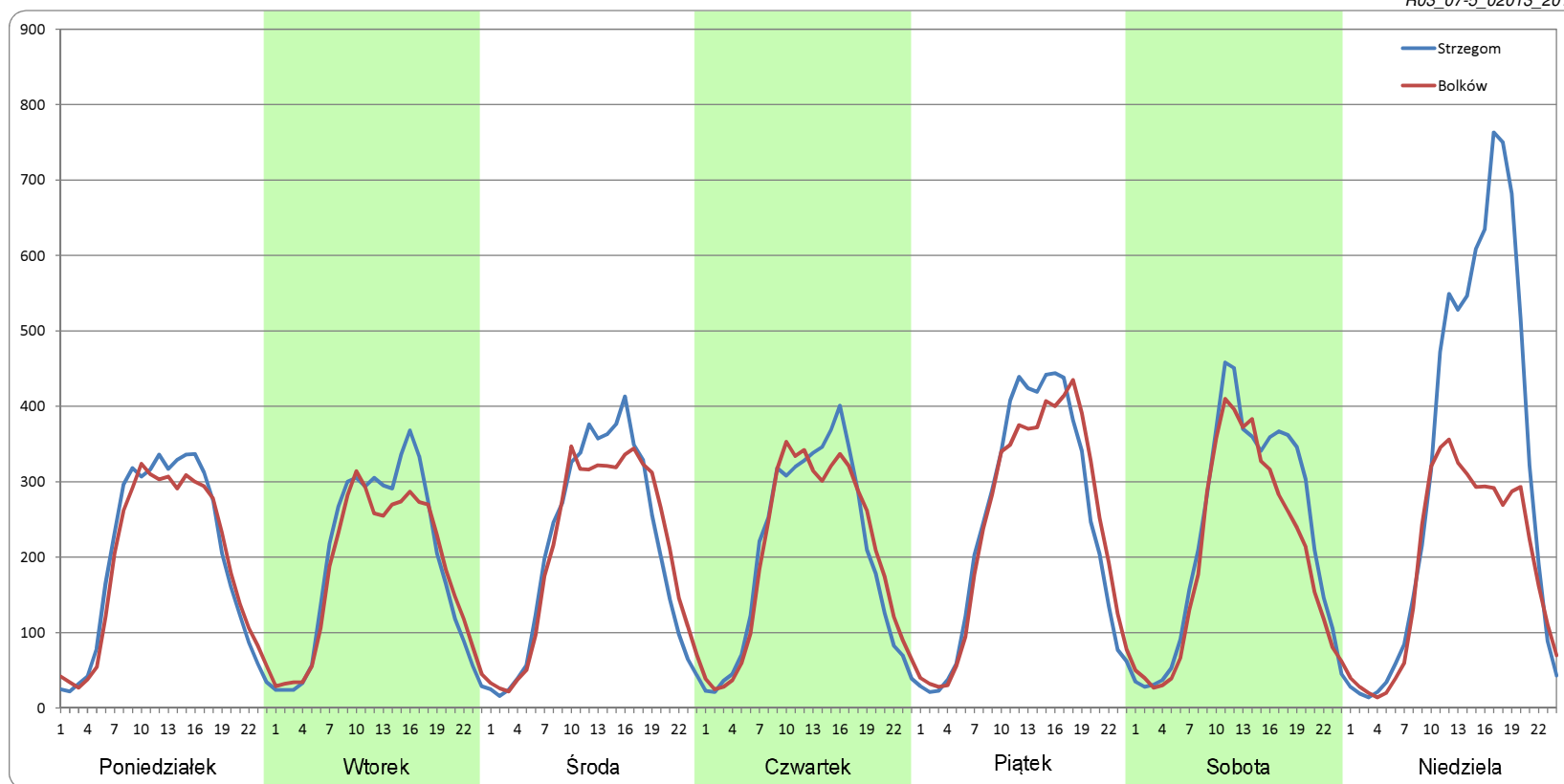


Ruch w poszczególne dni tygodnia

STACJA NR 02013

Numer drogi:	5		Rok:	2018		Miesiąc:	Maj		Typ stacji:	GR		Oddział:	WROCLAW	
Dzień tygodnia	Poniedziałek		Wtorek		Środa		Czwartek		Piątek		Sobota		Niedziela	
Kierunek	Strzegom	Bolków	Strzegom	Bolków	Strzegom	Bolków	Strzegom	Bolków	Strzegom	Bolków	Strzegom	Bolków	Strzegom	Bolków
SDR	4742	4582	4541	4288	5035	4996	4858	4870	5827	5806	5515	4819	7634	4547
Razem	9324		8829		10031		9728		11632		10333		12181	
Podział procentowy	50,85%	49,15%	51,44%	48,56%	50,20%	49,80%	49,94%	50,06%	50,09%	49,91%	53,37%	46,63%	62,67%	37,33%

R03_07-5_02013_2018

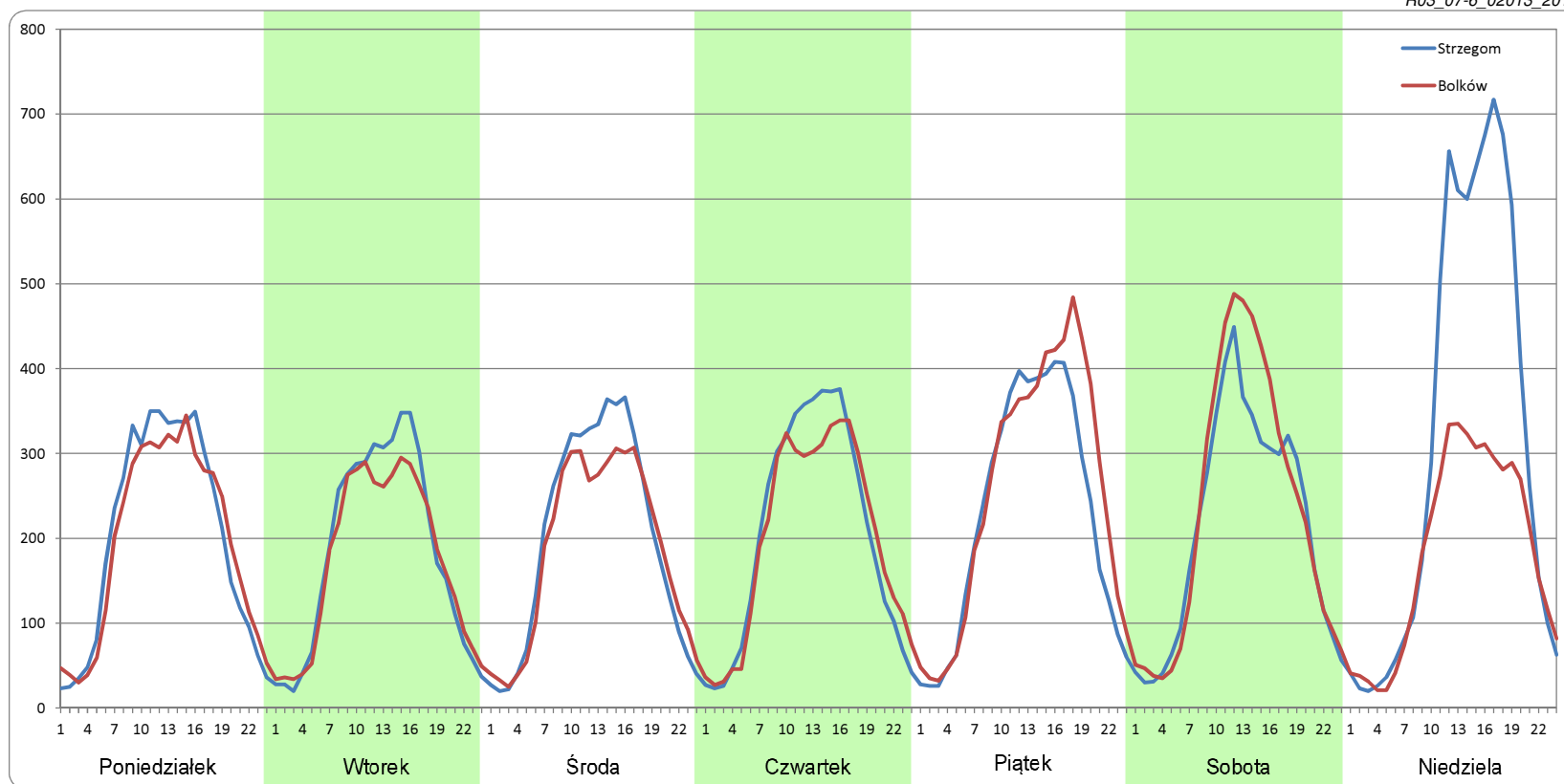


Ruch w poszczególne dni tygodnia

STACJA NR 02013

Numer drogi:	5		Rok:	2018		Miesiąc:	Czerwiec		Typ stacji:	GR		Oddział:	WROCLAW	
Dzień tygodnia	Poniedziałek		Wtorek		Środa		Czwartek		Piątek		Sobota		Niedziela	
Kierunek	Strzegom	Bolków	Strzegom	Bolków	Strzegom	Bolków	Strzegom	Bolków	Strzegom	Bolków	Strzegom	Bolków	Strzegom	Bolków
SDR	4826	4671	4378	4129	4767	4459	4931	4789	5470	6104	5064	5543	7505	4376
Razem	9497		8507		9226		9720		11574		10608		11881	
Podział procentowy	50,81%	49,19%	51,47%	48,53%	51,67%	48,33%	50,73%	49,27%	47,26%	52,74%	47,74%	52,26%	63,17%	36,83%

R03_07-6_02013_2018

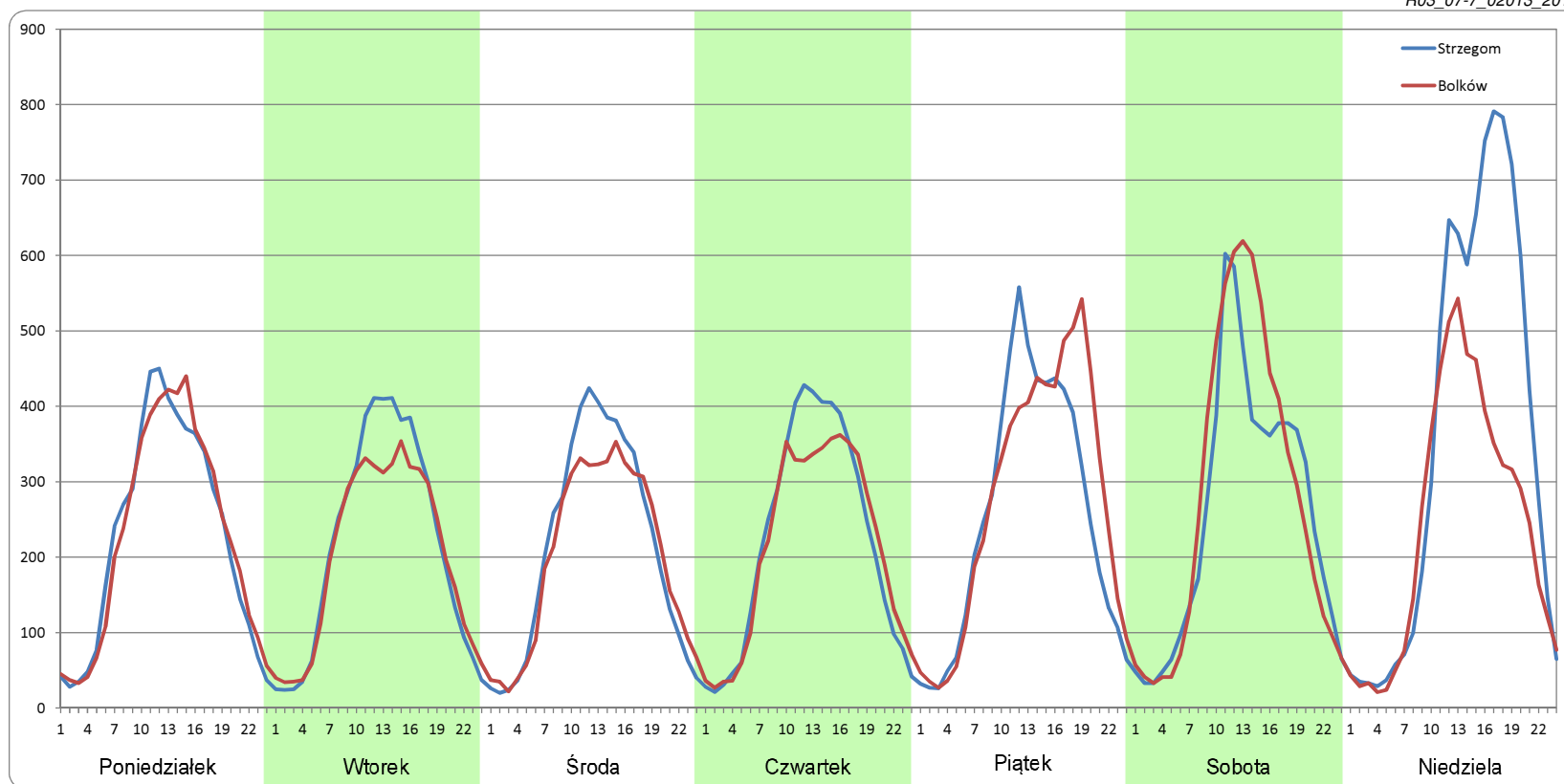


Ruch w poszczególne dni tygodnia

STACJA NR 02013

Numer drogi:	5		Rok:	2018		Miesiąc:	Lipiec		Typ stacji:	GR		Oddział:	WROCLAW	
Dzień tygodnia	Poniedziałek		Wtorek		Środa		Czwartek		Piątek		Sobota		Niedziela	
Kierunek	Strzegom	Bolków	Strzegom	Bolków	Strzegom	Bolków	Strzegom	Bolków	Strzegom	Bolków	Strzegom	Bolków	Strzegom	Bolków
SDR	5445	5462	5145	4804	5105	4789	5319	5108	6113	6587	6114	6626	8462	5769
Razem	10907		9949		9893		10427		12700		12740		14232	
Podział procentowy	49,92%	50,08%	51,72%	48,28%	51,60%	48,40%	51,01%	48,99%	48,13%	51,87%	47,99%	52,01%	59,46%	40,54%

R03_07-7_02013_2018

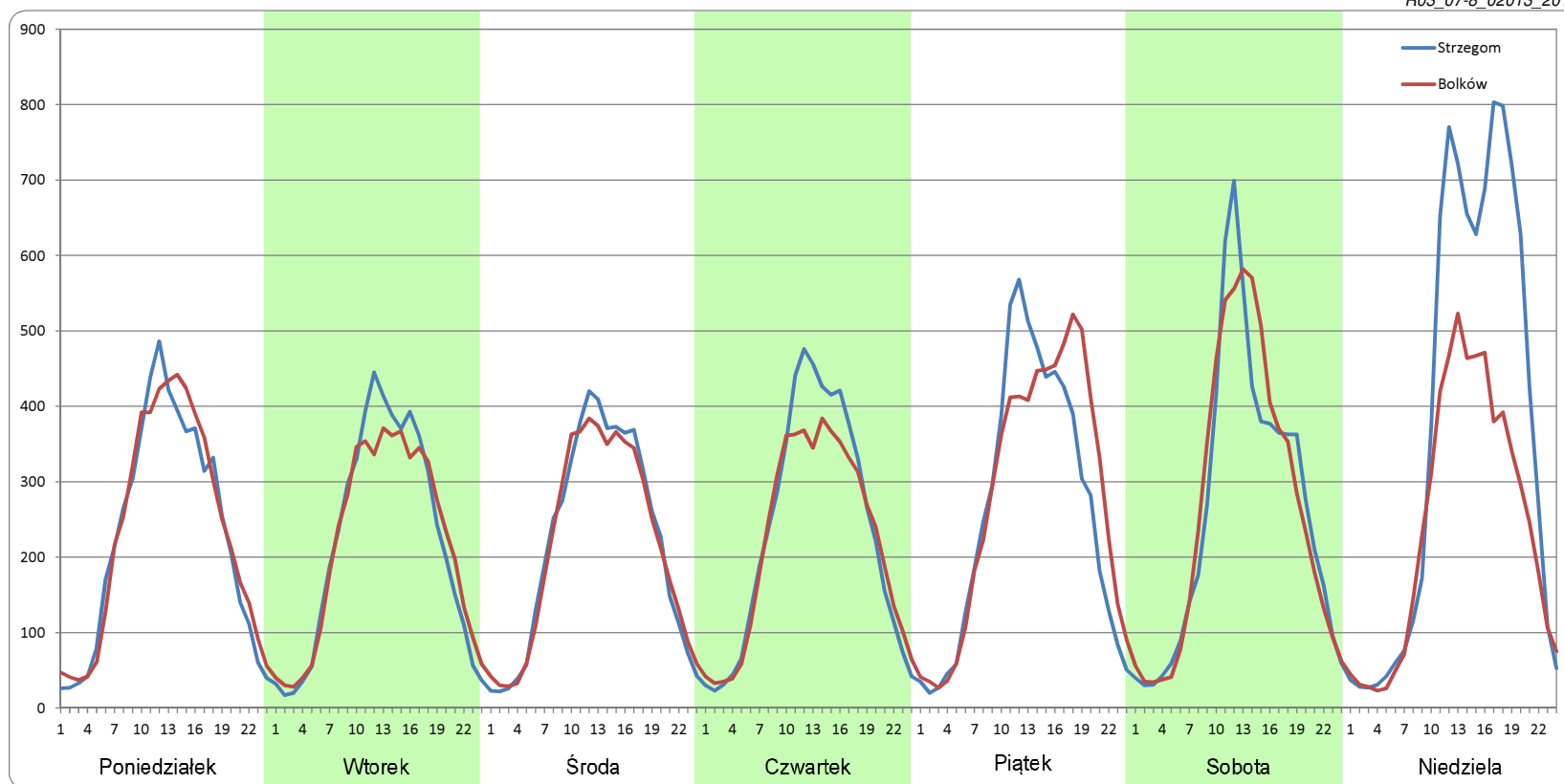


Ruch w poszczególne dni tygodnia

STACJA NR 02013

Numer drogi:	5		Rok:	2018		Miesiąc:	Sierpień		Typ stacji:	GR		Oddział:	WROCLAW	
Dzień tygodnia	Poniedziałek		Wtorek		Środa		Czwartek		Piątek		Sobota		Niedziela	
Kierunek	Strzegom	Bolków	Strzegom	Bolków	Strzegom	Bolków	Strzegom	Bolków	Strzegom	Bolków	Strzegom	Bolków	Strzegom	Bolków
SDR	5471	5622	5205	5129	5204	5121	5601	5235	6254	6650	6246	6338	8875	5783
Razem	11093		10335		10325		10837		12904		12584		14658	
Podział procentowy	49,32%	50,68%	50,37%	49,63%	50,40%	49,60%	51,69%	48,31%	48,46%	51,54%	49,63%	50,37%	60,55%	39,45%

R03_07-8_02013_2018

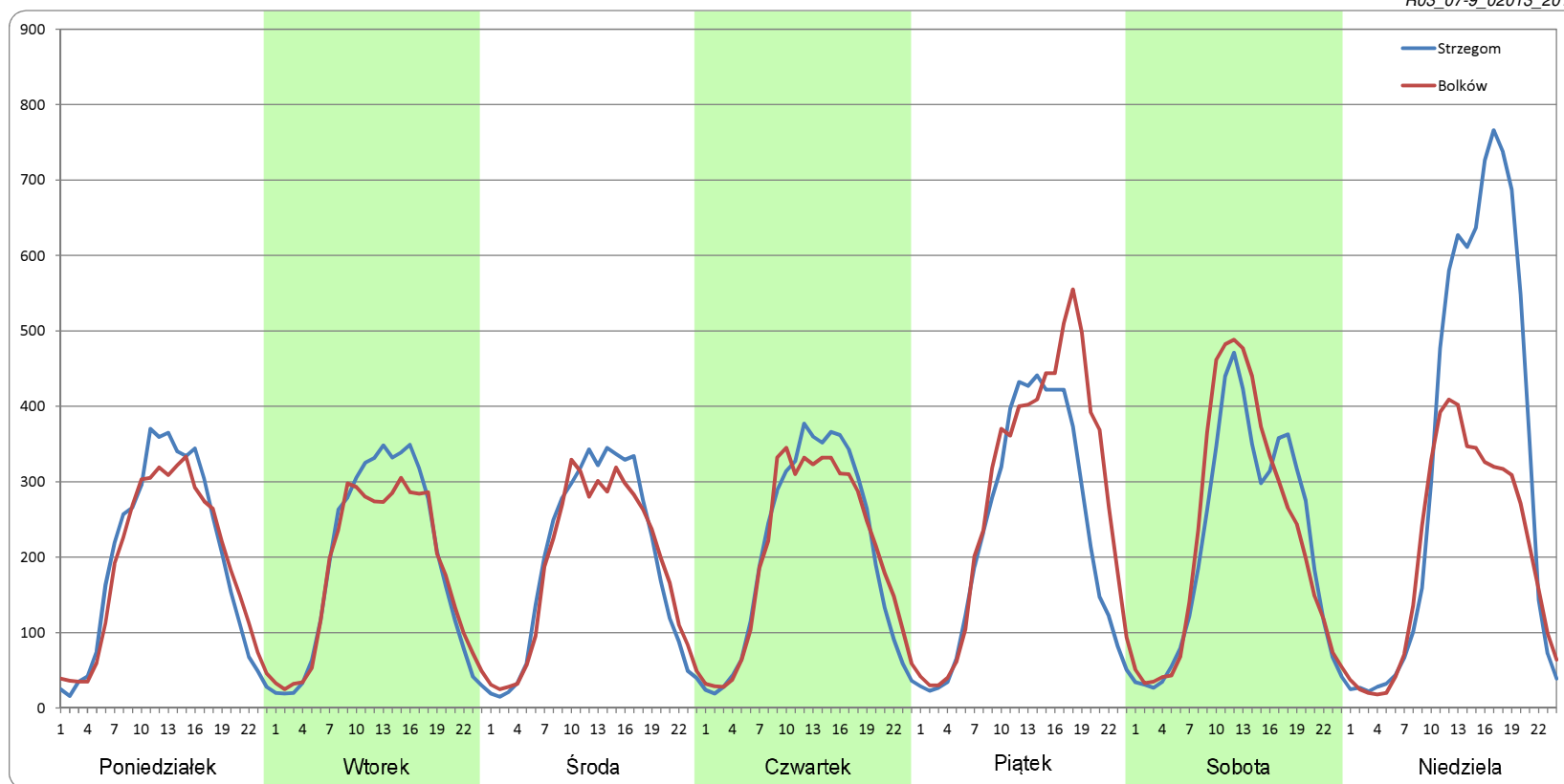


Ruch w poszczególne dni tygodnia

STACJA NR 02013

Numer drogi:	5		Rok:	2018		Miesiąc:	Wrzesień		Typ stacji:	GR		Oddział:	WROCLAW	
Dzień tygodnia	Poniedziałek		Wtorek		Środa		Czwartek		Piątek		Sobota		Niedziela	
Kierunek	Strzegom	Bolków	Strzegom	Bolków	Strzegom	Bolków	Strzegom	Bolków	Strzegom	Bolków	Strzegom	Bolków	Strzegom	Bolków
SDR	4672	4509	4565	4322	4601	4470	4892	4865	5562	6755	5194	5472	7810	4915
Razem	9181		8887		9071		9756		12317		10666		12725	
Podział procentowy	50,89%	49,11%	51,37%	48,63%	50,72%	49,28%	50,14%	49,86%	45,16%	54,84%	48,70%	51,30%	61,37%	38,63%

R03_07-9_02013_2018

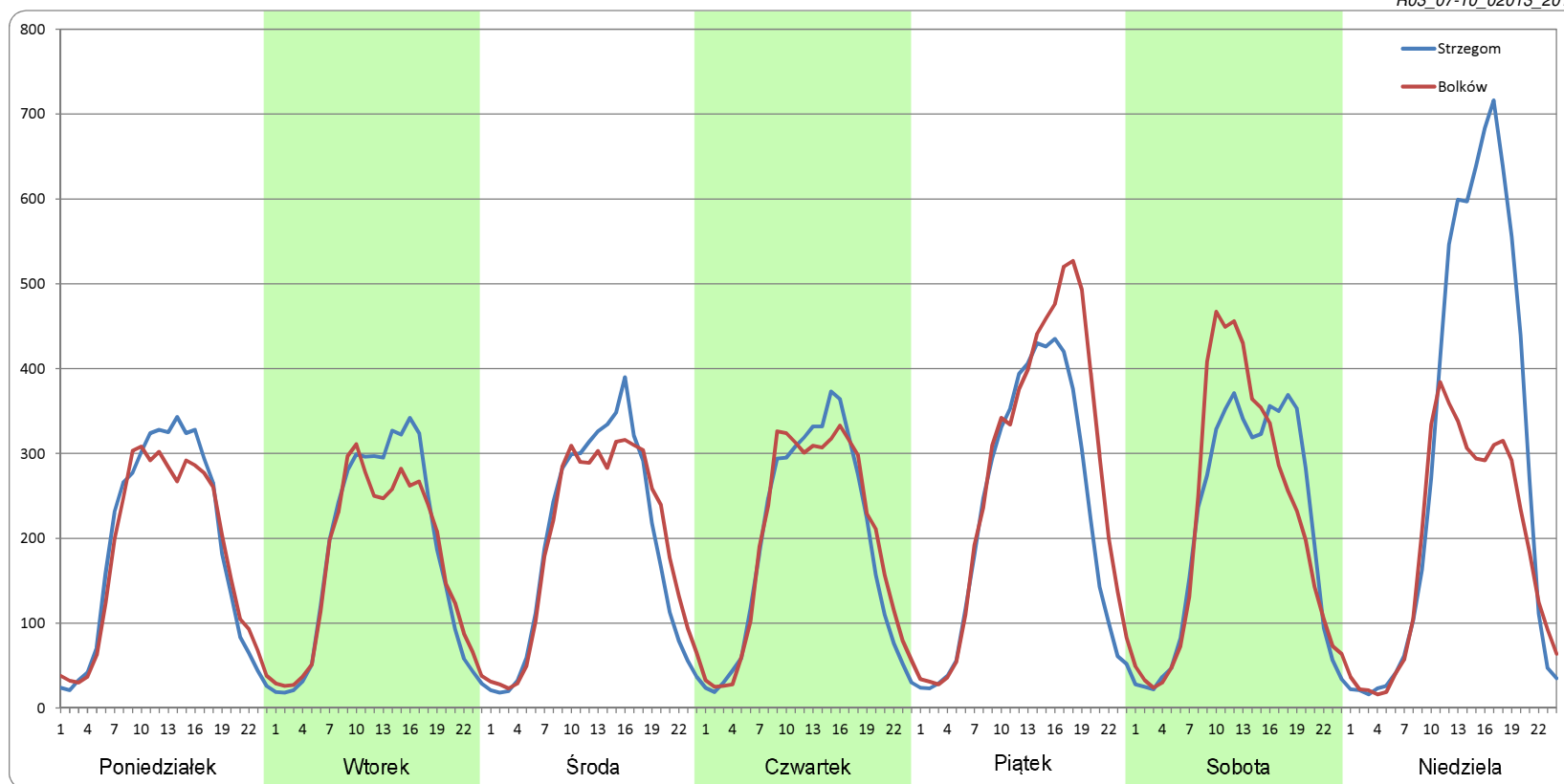


Ruch w poszczególne dni tygodnia

STACJA NR 02013

Numer drogi:	5		Rok:	2018		Miesiąc:	Październik		Typ stacji:	GR		Oddział:	WROCLAW	
Dzień tygodnia	Poniedziałek		Wtorek		Środa		Czwartek		Piątek		Sobota		Niedziela	
Kierunek	Strzegom	Bolków	Strzegom	Bolków	Strzegom	Bolków	Strzegom	Bolków	Strzegom	Bolków	Strzegom	Bolków	Strzegom	Bolków
SDR	4493	4301	4285	4074	4571	4630	4580	4691	5462	6506	5024	5255	7029	4445
Razem	8794		8359		9201		9270		11969		10279		11474	
Podział procentowy	51,09%	48,91%	51,26%	48,74%	49,68%	50,32%	49,40%	50,60%	45,64%	54,36%	48,88%	51,12%	61,26%	38,74%

R03_07-10_02013_2018

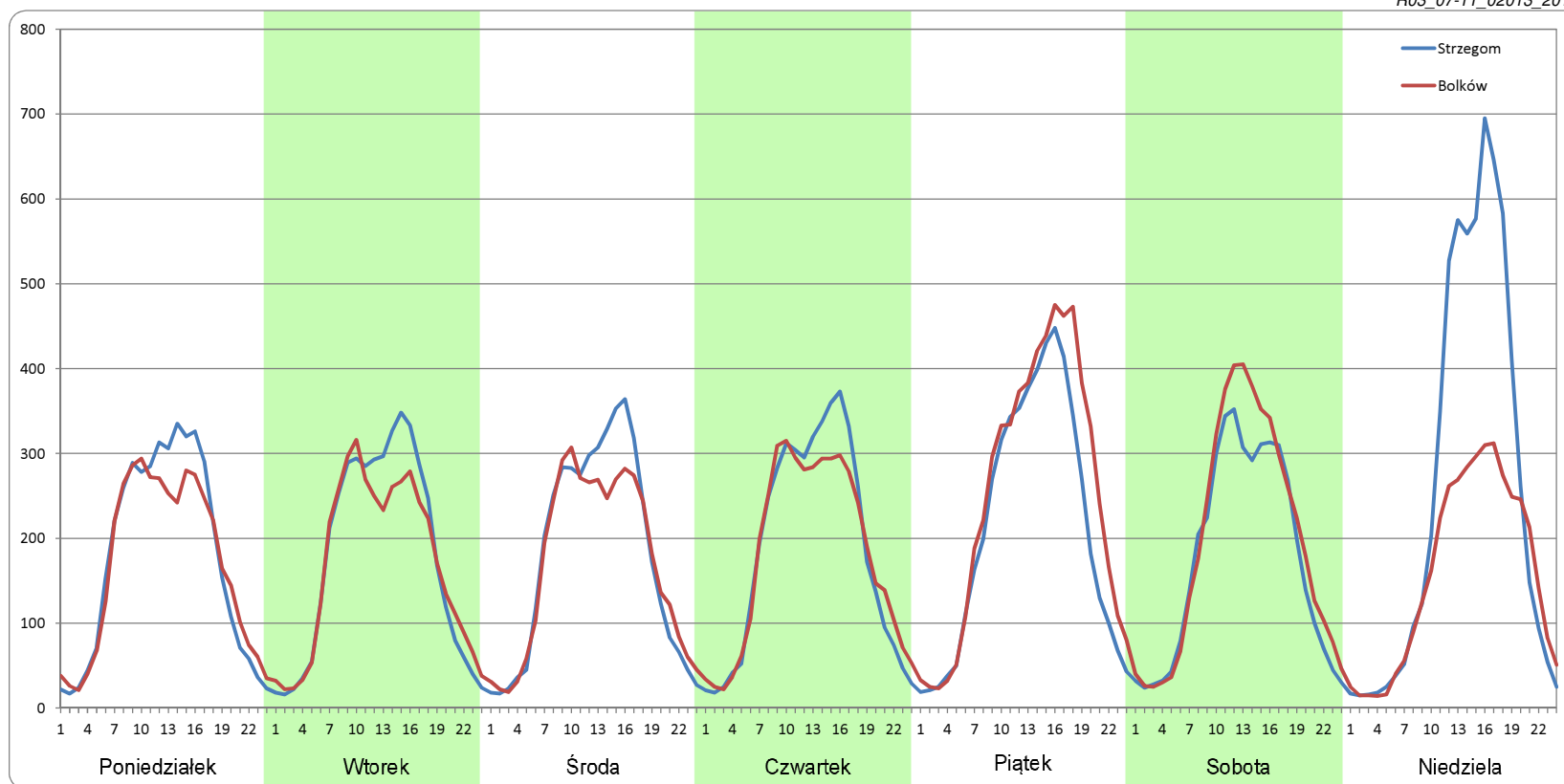


Ruch w poszczególne dni tygodnia

STACJA NR 02013

Numer drogi:	5		Rok:	2018		Miesiąc:	Listopad		Typ stacji:	GR		Oddział:	WROCLAW	
Dzień tygodnia	Poniedziałek		Wtorek		Środa		Czwartek		Piątek		Sobota		Niedziela	
Kierunek	Strzegom	Bolków	Strzegom	Bolków	Strzegom	Bolków	Strzegom	Bolków	Strzegom	Bolków	Strzegom	Bolków	Strzegom	Bolków
SDR	4221	4027	4221	4008	4274	4051	4453	4327	5113	5981	4180	4668	6107	3770
Razem	8248		8229		8325		8780		11093		8847		9876	
Podział procentowy	51,18%	48,82%	51,29%	48,71%	51,34%	48,66%	50,71%	49,29%	46,09%	53,91%	47,24%	52,76%	61,83%	38,17%

R03_07-11_02013_2018

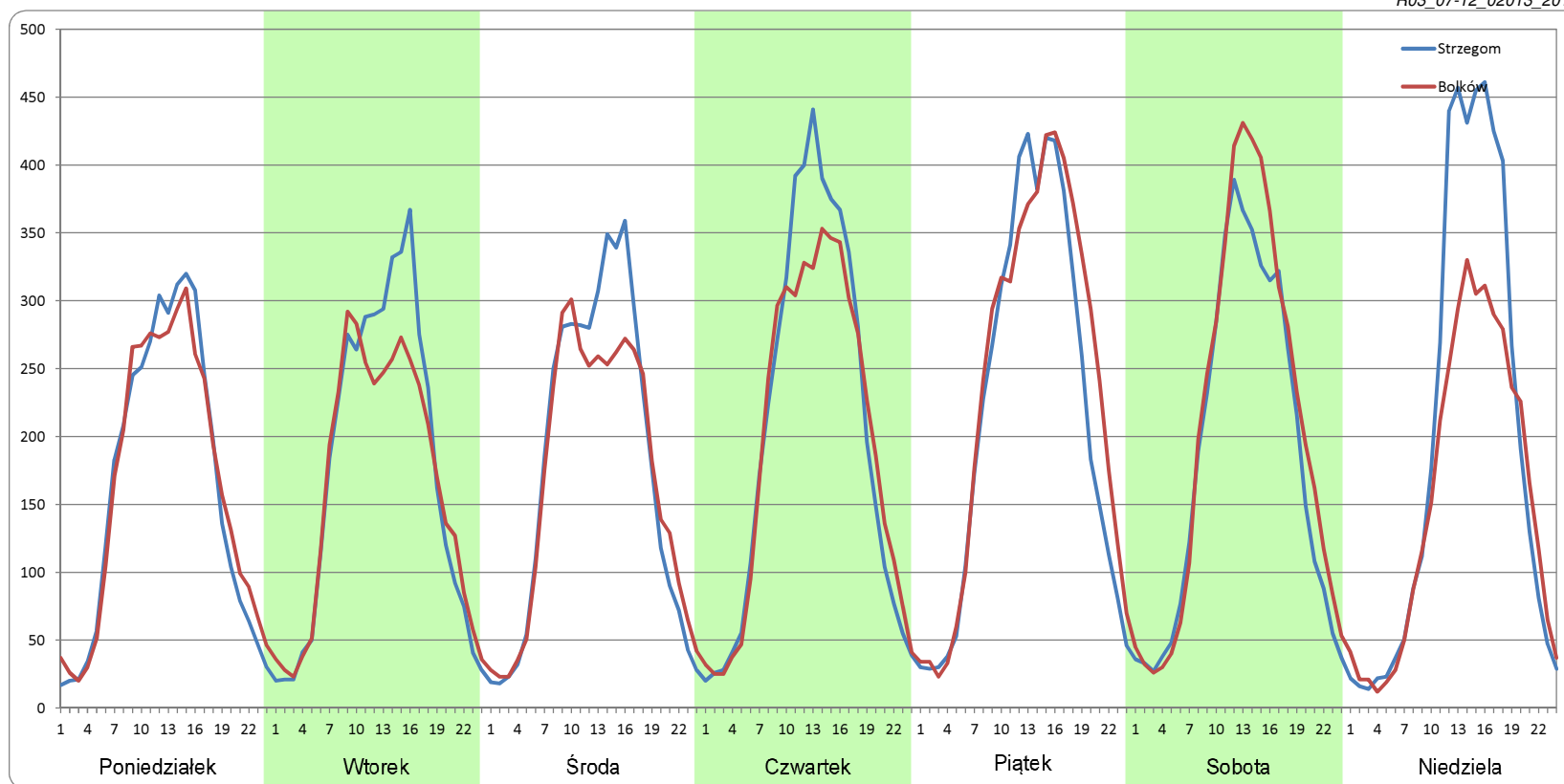


Ruch w poszczególne dni tygodnia

STACJA NR 02013

Numer drogi:	5		Rok:	2018		Miesiąc:	Grudzień		Typ stacji:	GR		Oddział:	WROCLAW	
Dzień tygodnia	Poniedziałek		Wtorek		Środa		Czwartek		Piątek		Sobota		Niedziela	
Kierunek	Strzegom	Bolków	Strzegom	Bolków	Strzegom	Bolków	Strzegom	Bolków	Strzegom	Bolków	Strzegom	Bolków	Strzegom	Bolków
SDR	3863	3893	4155	3883	4223	3985	4858	4624	5184	5586	4425	4882	4647	3665
Razem	7755		8037		8208		9482		10770		9307		8312	
Podział procentowy	49,80%	50,20%	51,69%	48,31%	51,45%	48,55%	51,24%	48,76%	48,14%	51,86%	47,55%	52,45%	55,91%	44,09%

R03_07-12_02013_2018



Nierównomierność kierunkowa dla każdego dnia w roku, w podziale na pojazdy ogółem

STACJA NR 02013

Miejscowość: Dobromierz
Odcinek: Dobromierz-Bołków
Typ stacji: GR

Rok: 2018
Numer drogi: 5
Oddział: WROCLAW

R03_11_02013_2018

02013	Proporcja ruchu w kierunku prawym do ruchu w obu kierunkach (WNK*)											
	1	2	3	4	5	6	7	8	9	10	11	12
1	26,3	50,5	54,6	47,0	51,4	52,3	40,0	50,6	49,1	49,2	56,4	50,6
2	39,7	52,3	57,8	32,7	47,7		50,8	49,0	37,3	48,1	54,6	39,9
3	50,9	48,9	52,4	41,7	44,3	30,1	46,1	51,6	51,3	50,1	48,0	49,3
4		38,4	33,3	47,9	43,9	51,3	48,4	51,2	49,3	50,6	35,7	47,9
5		49,3	46,2	50,5	38,2	49,1	48,4	40,0	49,3	56,0	48,9	49,4
6	51,2	48,1	48,0	53,0	31,9	48,0	52,7	52,2	49,7	52,5	48,8	49,1
7	32,2	47,7	50,0	51,9	48,6	50,3	53,0	50,2	54,2	39,0	48,8	53,1
8	45,6	49,8	50,9	41,2	48,9	52,8	40,2	51,0	53,4	49,5	49,0	50,7
9	47,9	52,1	56,2	46,9	48,3	50,6	49,8	47,2	38,2	49,4	54,9	39,8
10	48,6	54,1	51,3	49,1	49,0	39,1	48,5	51,4	49,1	49,3	58,0	48,6
11	49,8	40,9	35,0	48,7	51,5	48,4	48,1	52,4	48,0	51,2	45,3	48,3
12	53,7	51,4	46,5	51,8	48,8	48,8	50,0	42,6	49,7	55,9	36,4	47,7
13	56,9	48,1	47,8	53,7	41,8	48,0	52,8	51,1	50,0	52,0	48,3	49,1
14	45,7	48,4	48,7	51,6	49,4	49,4	53,1	50,7	53,5	41,7	48,4	51,2
15	51,9	50,1	50,2	40,5	47,4	52,7	41,7	50,2	51,6	49,1	48,8	50,4
16	49,9	51,5	54,4	49,7	48,5	51,7	49,6	49,2	40,4	48,2	52,1	41,7
17	49,1	50,3	52,1	47,2	51,4	39,0	48,5	51,4	48,7	49,1	52,0	48,3
18	50,3	38,5	33,9	48,3	52,0	48,6	48,5	48,2	49,2	51,4	39,8	48,7
19		48,7	48,0	51,3	50,4	47,8	49,6	37,1	49,0	52,8	49,0	
20	51,5	46,8	47,6	53,5	41,0	49,1	51,9	50,1	49,2	49,7	49,4	46,6
21	40,9	48,1	48,3	50,2	49,4	48,2	51,8	49,5	55,2	35,6	48,6	48,5
22	50,9	49,0	48,0	39,2	50,1	52,4	40,6	49,1	51,7	48,4	49,7	55,2
23	50,6	51,7	52,2	49,1	49,1	54,7	50,2	48,2	37,8	48,2	52,8	56,7
24	49,0	44,7	51,9	48,1	49,8	40,8	49,2	51,6	47,4	49,4	51,8	56,5
25	50,1	31,5	38,1	48,4	52,5	48,3	48,6	49,5	48,0	49,1	39,9	51,4
26	51,3	45,5	46,3	51,8	51,4	48,5	47,9	38,0	49,0	52,4	48,6	42,8
27	49,8	47,3	47,3	52,4	38,8	48,3	50,2	49,2	50,5	49,7	48,3	50,0
28	38,6	49,5	48,1	64,5	49,1	49,1	50,1	47,8	56,5	37,7	48,9	54,2
29	50,7		50,5	55,0	47,8	53,4	40,1	47,6	50,5	48,4	49,8	54,1
30	48,0		58,4	55,5	54,3	52,1	50,0	47,9	39,2	49,7	55,3	
31	48,4		62,7		63,1		49,1	51,8		52,9		

Legenda Strzegom 50% Bołków
 <40% >60%
 niedziele i święta

$$*WNK = \frac{N_{poj./24h}(\text{kierunek P})}{N_{poj./24h}(\text{kierunek P+L})}$$

Struktura rodzajowa ruchu wg pomiarów ręcznych

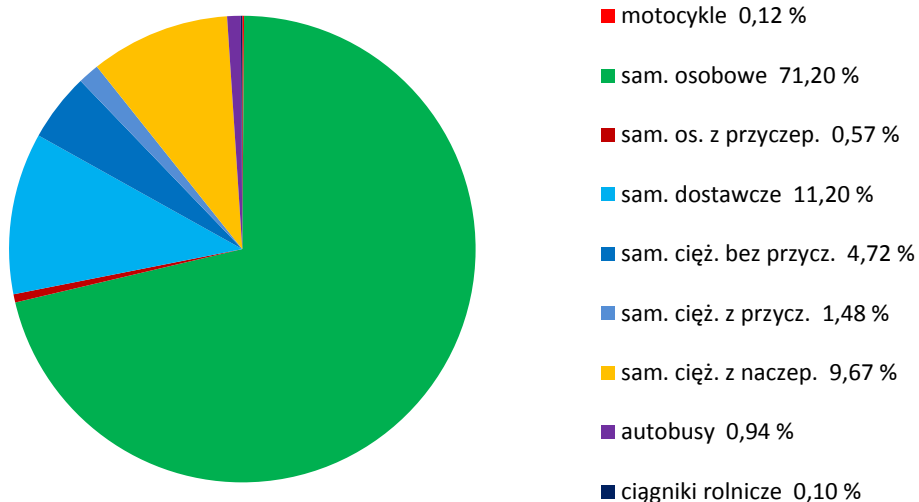
STACJA NR 02013

Miejscowość: Dobromierz
Odcinek: Dobromierz-Bołkow
Typ stacji: GR

Rok: 2018
Numer: 5
Oddział: WROCŁAW

R04_04_02013_2018

Rodzajowa struktura ruchu wg pomiarów ręcznych w 2018 roku



SPIS TREŚCI

Raport 0.1	2
Stacja 02013.....	2
Raport 2.1	3
Woj 02.....	3
Raport 2.2	4
Woj 02.....	4
Raport 2.3	5
Stacja 02013.....	5
Raport 3.1	6
Stacja 02013.....	6
Raport 3.2	7
Stacja 02013.....	7
Raport 3.3	8
Stacja 02013.....	8
Raport 3.4	9
Stacja 02013.....	9
Raport 3.6	10
Stacja 02013.....	10
Raport 3.12	11
Stacja 02013.....	11
Raport 3.7	12
Stacja 02013.....	12
Raport 3.10	24
Stacja 02013.....	24
Raport 3.11	25
Stacja 02013.....	25
Raport 4.4	26
Stacja 02013.....	26