

Archiwizacja i analiza danych ze stacji  
ciągłych pomiarów ruchu z lat 2018-2020  
Archiwizacja i analiza roczna danych z 2018

SCPR nr 22703

Na zlecenie



**Generalna Dyrekcja  
Dróg Krajowych i Autostrad**

Heller Consult sp. z o.o.

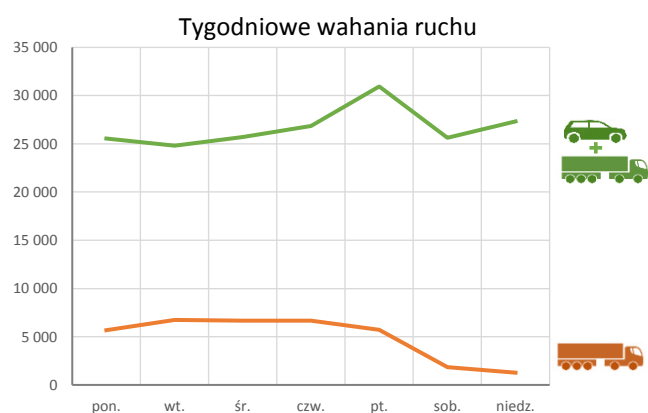
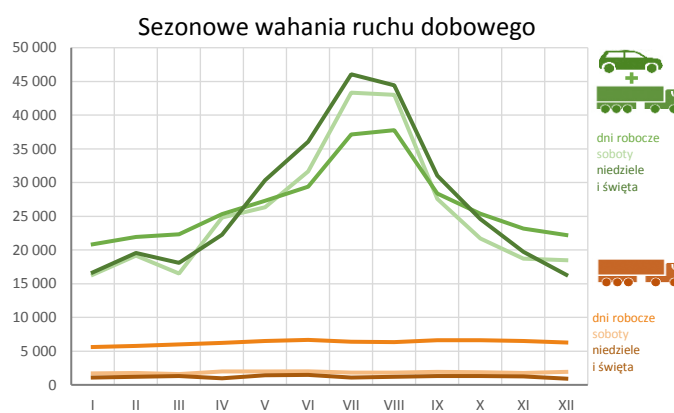
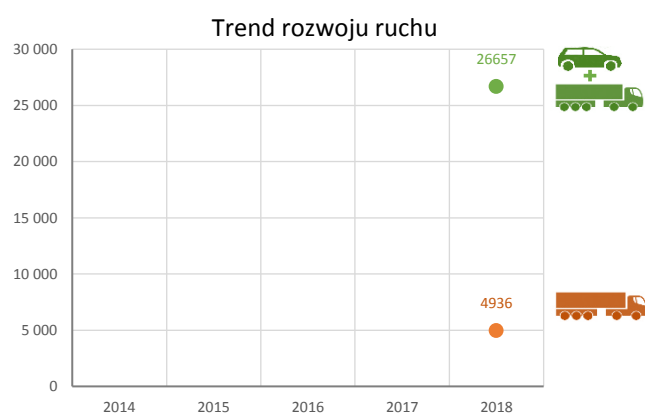
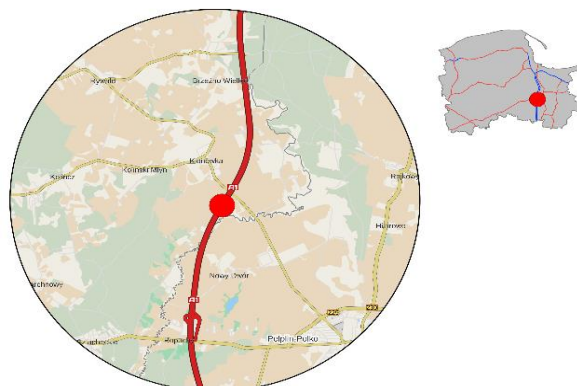
Warszawa, 17 czerwca 2019



### Karta punktu

#### Stacja NR 22703

Nr stacji: 22703  
 Typ licznika: PPO\_GTC  
 Lokalizacja: Klonówka  
 Nr drogi: A1  
 Pikietaż: 34,1  
 Stacja działa od: 2018-01-01  
 Charakter ruchu: G  
 Liczba dni w archiwizacji: 365  
 Liczba dni w przetworzeniu: 364



**Analiza średniego dobowego ruchu dla poszczególnych miesięcy w 2017 i 2018 roku**

R02\_01\_2018

Lp.	Oddział GDDKiA	Numer stacji	Typ stacji	Numer drogi	Średni dobowy ruch w miesiącu																																			
					styczeń			luty			marzec			kwiecień			maj			czerwiec			lipiec			sierpień			wrzesień			październik			listopad			grudzień		
					2017	2018	wzrost spadek (%)	2017	2018	wzrost spadek (%)	2017	2018	wzrost spadek (%)	2017	2018	wzrost spadek (%)	2017	2018	wzrost spadek (%)	2017	2018	wzrost spadek (%)	2017	2018	wzrost spadek (%)	2017	2018	wzrost spadek (%)	2017	2018	wzrost spadek (%)	2017	2018	wzrost spadek (%)	2017	2018	wzrost spadek (%)	2017	2018	wzrost spadek (%)
1.	GDAŃSK	22005	GR	91	10724	11057	+3	11212	11240	0	11862	11606	-2	12132	12012	-1	12163	12173	0	12587	12338	-2	13538	13477	0	13588	13240	-3	12336	12945	+5	12305	12453	+1	11973	11761	-2	11506	11195	-3
		22006	GR	7	14717	15681	+7	15563	15470	-1	16897	16328	-3	18168	18566	+2	19037	20147	+6	20802	22051	+6	23943	-	-	23660	-	-	18668	-	-	17720	-	-	16709	-	-	16367	-	-
		22028	GR	6	15722	15935	+1	16229	16222	0	16815	16546	-2	17868	17592	-2	17844	18232	+2	19505	18708	-4	21181	19457	-8	20646	19569	-5	19918	18290	-8	19111	17577	-8	18422	16620	-10	17139	16127	-6
		22029	GR	20	14324	14685	+3	14988	15178	+1	16046	15589	-3	16778	17341	+3	17315	17736	+2	17788	17966	+1	18561	18475	0	18097	18238	+1	17219	17288	0	16463	16668	+1	15788	15757	0	15005	14603	-3
		22611	SICK	S6	64495	69858	+8	68907	71404	+4	73870	73723	0	77210	81470	+6	80408	84148	+5	86164	88264	+2	93163	94956	+2	92964	92867	0	81291	83663	+3	78062	80352	+3	75675	76939	+2	72959	72692	0
		22614	SICK	91	11285	14259	+26	11911	14369	+21	12611	14803	+17	13078	15492	+18	13064	14643	+12	14225	14636	+3	17450	15744	-10	17298	16168	-7	16458	15663	-5	16242	14216	-12	15947	12756	-20	15598	12280	-21
		22701	PPO_GTC	A1	-	26615	-	-	28443	-	-	28650	-	-	33667	-	-	36593	-	-	39751	-	-	47317	-	-	47391	-	-	37930	-	-	34484	-	-	30983	-	-	29123	-
		22702	PPO_GTC	A1	-	23921	-	-	25775	-	-	25797	-	-	30443	-	-	33369	-	-	36509	-	-	44677	-	-	44653	-	-	34668	-	-	31144	-	-	27729	-	-	25961	-
		22703	PPO_GTC	A1	-	19611	-	-	21189	-	-	20888	-	-	24821	-	-	27618	-	-	30680	-	-	39307	-	-	39475	-	-	28663	-	-	24747	-	-	22033	-	-	20858	-
		22704	PPO_GTC	A1	-	18939	-	-	20518	-	-	20143	-	-	23769	-	-	26490	-	-	29529	-	-	38293	-	-	38504	-	-	27470	-	-	23510	-	-	20935	-	-	19805	-

## Średni dobowy ruch roczny (SDRR) w stacjach SCPR w latach 2009-2018

### Ruch ogółem

R02\_02\_2018

Lp.	Oddział GDDKiA	Numer stacji	Typ stacji	Nr drogi	Średni dobowy ruch roczny (SDRR) w latach (poj./dobę)										Wzrost/spadek ruchu (%)		
					2009	2010	2011	2012	2013	2014	2015	2016	2017	2018	2018/16	2018/17	
1.	GDAŃSK	22005	GR	91	11115	13011	14725	13338	12203*	11586*	11083*	11918*	12160	12124	2*	0	
		22006	GR	7	17184	17107	17360	16981	19078	19554	19987	19984*	18520*	-	-	-	
		22028	GR	6	15544	15723	15899	15510	16002	16552	16836	17902*	18366	17572*	-2*	-4*	
		22029	GR	20	16959	16730	16798	15568	15620	16148	16413	16203	16531	16627	3	1	
		22611	SICK	S6	-	-	-	-	-	-	-	72153	76117	78764	80861	6	3
		22614	SICK	91	-	-	-	-	-	-	-	10580*	12615*	14597*	14585*	16*	0*
		22701	PPO_GTC	A1	-	-	-	-	-	-	-	-	-	-	35078	-	-
		22702	PPO_GTC	A1	-	-	-	-	-	-	-	-	-	-	32053	-	-
		22703	PPO_GTC	A1	-	-	-	-	-	-	-	-	-	-	26657	-	-
		22704	PPO_GTC	A1	-	-	-	-	-	-	-	-	-	-	25658	-	-

### STACJA NR 22703

**Miejscowość:** Klonówka  
**Odcinek:** Swaróżyn-Peplin  
**Typ stacji:** PPO\_GTC

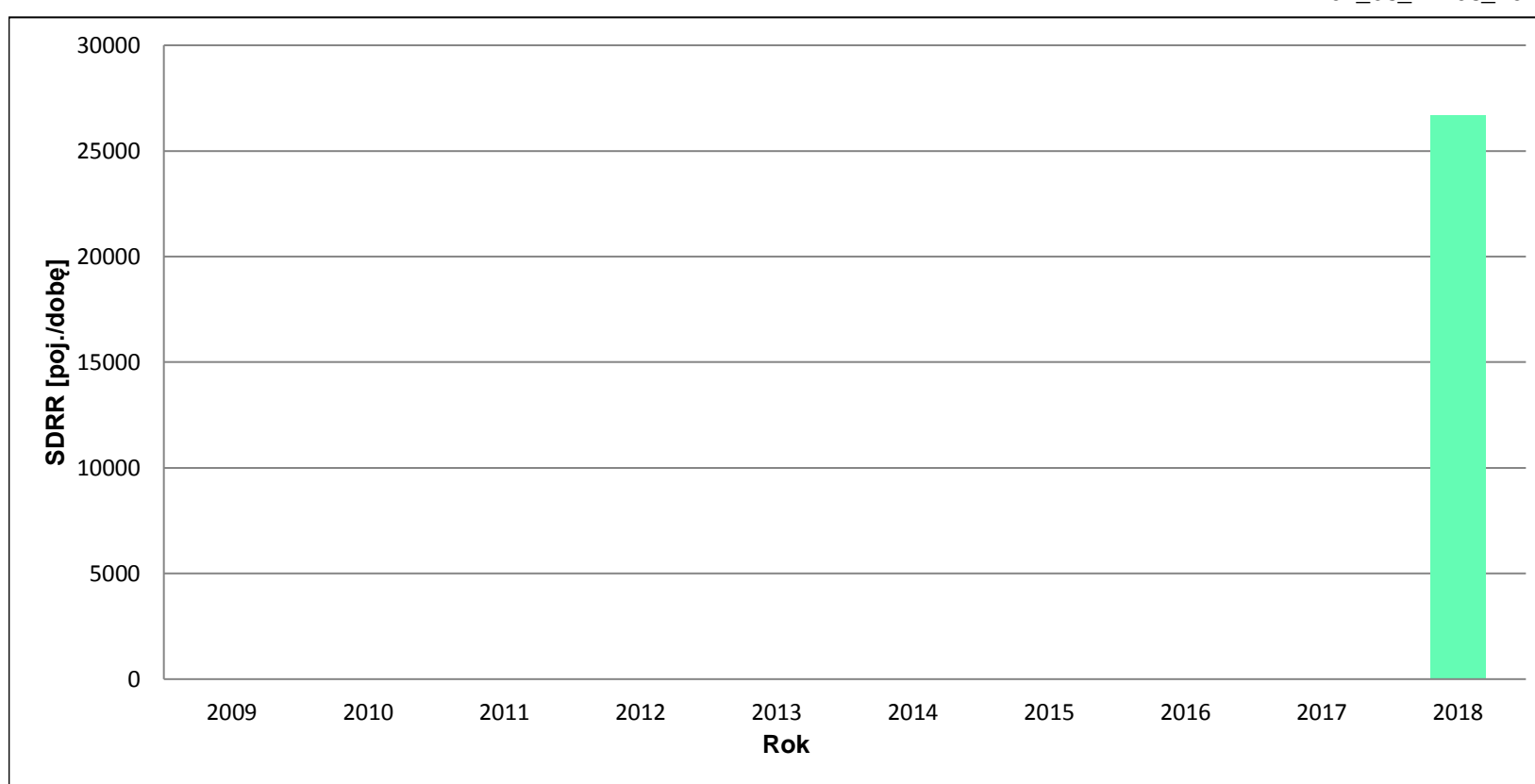
**Rok:** 2018  
**Numer drogi:** A1  
**Oddział:** GDAŃSK

### Wykres trendu rozwoju ruchu dla stacji 22703

R02\_02\_22703\_2018

Średni dobowy ruch roczny (SDRR) w latach (poj./dobę)										Wzrost/spadek ruchu [%]	
2009	2010	2011	2012	2013	2014	2015	2016	2017	2018	2018/16	2018/17
-	-	-	-	-	-	-	-	-	26657	-	-

R02\_03\_22703\_2018



\* - ruch niemiernodajny do porównań

Średni dobowy ruch dla poszczególnych dni tygodnia w poszczególnych miesiącach roku

STACJA NR 22703

**Miejscowość:** Klonówka  
**Odcinek:** Swaróżyn-Peplin  
**Typ stacji:** PPO\_GTC

**Rok:** 2018  
**Numer drogi:** A1  
**Oddział:** GDAŃSK

Ruch ogółem

R03\_01\_22703\_2018

Dni tygodnia:		Styczeń	Luty	Marzec	Kwiecień	Maj	Czerwiec	Lipiec	Sierpień	Wrzesień	Pazdziernik	Listopad	Grudzień	Cał rok
1. Poniedziałki	a	19071	20103	20158	23818	25336	28832	39255	40159	26552	23067	21310	18816	25539
	b	0,972	0,949	0,965	0,960	0,917	0,940	0,999	1,017	0,926	0,932	0,967	0,902	0,958
	c	0,747	0,787	0,789	0,933	0,992	1,129	1,537	1,572	1,040	0,903	0,834	0,737	1,000
2. Wtorki	a	20651	20401	21016	24031	25107	26488	32708	34452	25827	23580	21725	21743	24810
	b	1,053	0,963	1,006	0,968	0,909	0,863	0,832	0,873	0,901	0,953	0,986	1,042	0,931
	c	0,832	0,822	0,847	0,969	1,012	1,068	1,318	1,389	1,041	0,950	0,876	0,876	1,000
3. Środy	a	20271	21362	22244	23702	28121	28004	33707	34520	26698	25135	22373	22578	25726
	b	1,034	1,008	1,065	0,955	1,018	0,913	0,858	0,874	0,931	1,016	1,015	1,082	0,965
	c	0,788	0,830	0,865	0,921	1,093	1,089	1,310	1,342	1,038	0,977	0,870	0,878	1,000
4. Czwartki	a	20777	22498	22798	25204	27277	29488	36153	36612	28456	25441	24124	23204	26836
	b	1,059	1,062	1,091	1,015	0,988	0,961	0,920	0,927	0,993	1,028	1,095	1,112	1,007
	c	0,774	0,838	0,850	0,939	1,016	1,099	1,347	1,364	1,060	0,948	0,899	0,865	1,000
5. Piątki	a	23482	25223	25420	29897	30808	34225	43934	43124	34470	29702	26285	24842	30951
	b	1,197	1,190	1,217	1,205	1,116	1,116	1,118	1,092	1,203	1,200	1,193	1,191	1,161
	c	0,759	0,815	0,821	0,966	0,995	1,106	1,419	1,393	1,114	0,960	0,849	0,803	1,000
6. Soboty	a	16331	19151	16510	24835	26354	31648	43333	43017	27576	21716	18703	18503	25639
	b	0,833	0,904	0,790	1,001	0,954	1,032	1,102	1,090	0,962	0,878	0,849	0,887	0,962
	c	0,637	0,747	0,644	0,969	1,028	1,234	1,690	1,678	1,076	0,847	0,729	0,722	1,000
7. Niedziele	a	16696	19583	18068	24955	29050	36075	46061	44792	31059	24589	20633	16602	27346
	b	0,851	0,924	0,865	1,005	1,052	1,176	1,172	1,135	1,084	0,994	0,936	0,796	1,026
	c	0,611	0,716	0,661	0,913	1,062	1,319	1,684	1,638	1,136	0,899	0,755	0,607	1,000
8. Dni robocze	a	20850	21917	22327	25330	27330	29407	37151	37773	28401	25385	23163	22237	26772
	b	1,063	1,034	1,069	1,021	0,990	0,959	0,945	0,957	0,991	1,026	1,051	1,066	1,004
	c	0,779	0,819	0,834	0,946	1,021	1,098	1,388	1,411	1,061	0,948	0,865	0,831	1,000
9. Święta	a	16686	-	-	16870	31285	-	-	43042	-	-	18789	15623	23715
	b	0,851	-	-	0,680	1,133	-	-	1,090	-	-	0,853	0,749	0,890
	c	0,704	-	-	0,711	1,319	-	-	1,815	-	-	0,792	0,659	1,000
10. Niedziele i święta	a	16693	19583	18068	22260	30327	36075	46061	44442	31059	24589	19711	16322	27099
	b	0,851	0,924	0,865	0,897	1,098	1,176	1,172	1,126	1,084	0,994	0,895	0,783	1,017
	c	0,616	0,723	0,667	0,821	1,119	1,331	1,700	1,640	1,146	0,907	0,727	0,602	1,000
11. Wszystkie dni	a	19611	21189	20888	24821	27618	30680	39307	39475	28663	24747	22033	20858	26657
	b	1,000	1,000	1,000	1,000	1,000	1,000	1,000	1,000	1,000	1,000	1,000	1,000	1,000
	c	0,736	0,795	0,784	0,931	1,036	1,151	1,475	1,481	1,075	0,928	0,827	0,782	1,000

Legenda:

a = średni dobowy ruch danego dnia (dni) tygodnia

b =  $\frac{\text{średni dobowy ruch danego dnia (dni) tygodnia w miesiącu}}{\text{średni dobowy ruch we wszystkie dni miesiąca}}$

c =  $\frac{\text{średni dobowy ruch danego dnia (dni) tygodnia w miesiącu}}{\text{średni dobowy ruch danego dnia (dni) tygodnia w roku}}$

Uwagi: -

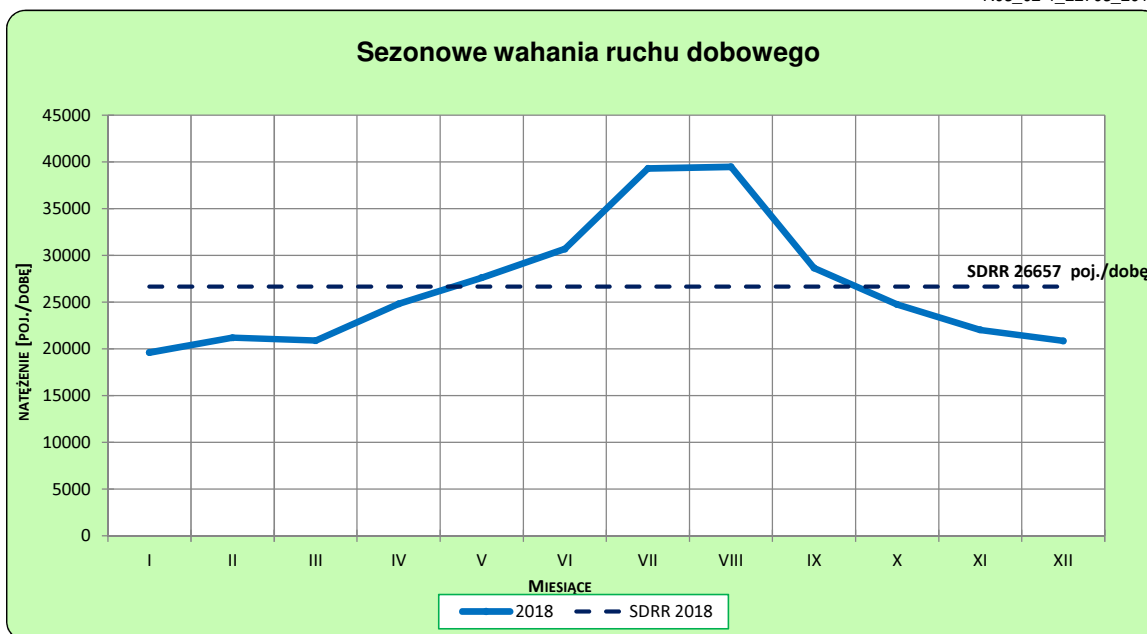
**STACJA NR 22703**

**Miejscowość:** Klonówka  
**Odcinek:** Swarżyn-Peplin  
**Typ stacji:** PPO\_GTC

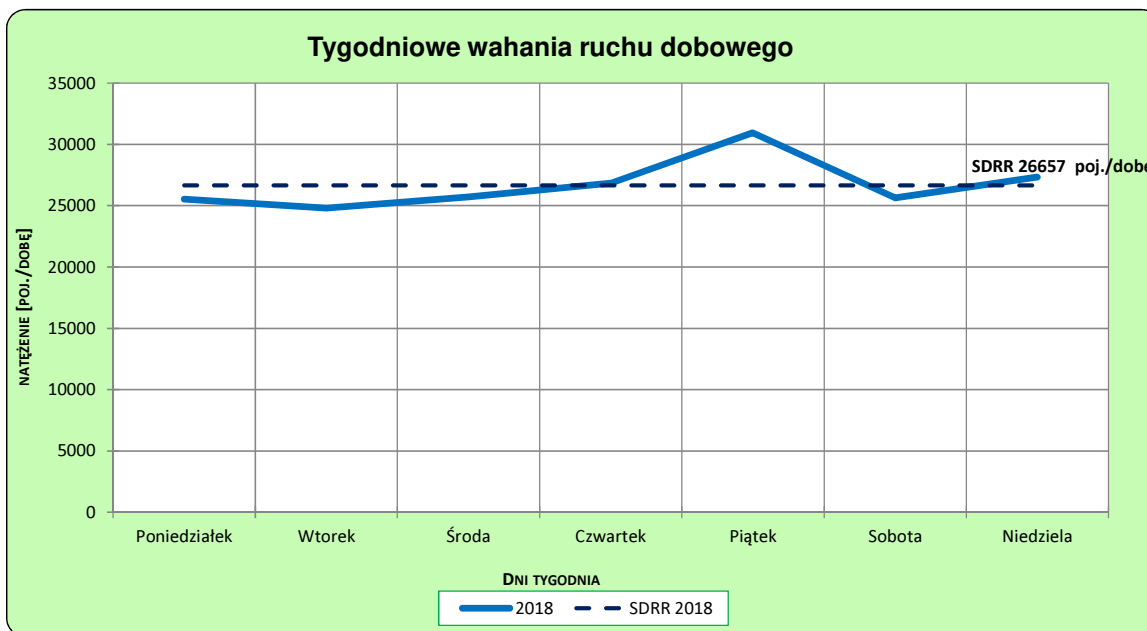
**Rok:** 2018  
**Numer drogi:** A1  
**Oddział:** GDAŃSK

**Ruch ogółem**

R03\_02-1\_22703\_2018



R03\_02-2\_22703\_2018



Uwagi: –

Proporcja dobowego natężenia ruchu do SDRR, dla każdego dnia w roku, w podziale na pojazdy ogółem

**STACJA NR 22703**

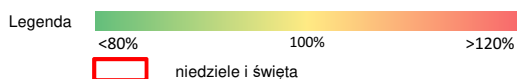
**Miejscowość:** Klonówka **Rok:** 2018  
**Odcinek:** Swarżyn-Peplin **Numer drogi:** A1  
**Typ stacji:** PPO GTC **Oddział:** GDAŃSK

R03\_10-1\_22703\_2018

	Miesiąc											
	1	2	3	4	5	6	7	8	9	10	11	12
liczba dni w miesiącu	31	28	31	30	31	30	31	31	30	31	30	30
średni udział w miesiącu [%]	73,5	79,5	78,6	92,5	104,7	115,7	147,5	148,8	107,7	92,5	82,7	75,9

R03\_10-2\_22703\_2018

22703	Proporcja ruchu dziennego do średniego dobowego ruchu rocznego [%]											
	1	2	3	4	5	6	7	8	9	10	11	12
1	72,3	80,0	78,6	40,2	113,2	103,2	149,8	138,9	128,4	89,7	71,6	59,5
2	92,7	93,4	87,5	86,4	98,1	105,8	123,2	141,1	130,9	87,3	82,1	65,3
3	74,7	81,2	57,2	104,2	121,4	174,6	116,8	173,0	100,6	90,6	72,2	77,8
4	73,6	76,9	64,3	87,8	105,2	107,5	132,8	171,0	97,6	95,0	98,9	78,3
5	83,2	74,7	72,7	92,3	122,0	95,9	135,8	182,0	99,5	113,6	81,6	81,6
6	52,8	76,0	75,3	105,2	124,0	100,3	159,4	167,9	109,7	85,0	82,4	84,1
7	65,4	79,4	78,6	79,6	89,8	107,0	162,5	131,3	136,4	98,3	86,6	95,0
8	71,5	83,6	81,1	88,9	88,1	127,4	169,8	137,8	107,4	86,5	92,2	62,4
9	75,2	94,5	94,3	83,2	91,5	107,5	140,9	142,6	125,4	86,4	111,0	64,7
10	75,2	78,6	65,2	84,0	101,5	125,6	117,7	170,9	105,9	91,5	79,4	79,5
11	79,2	77,0	71,3	87,5	114,8	103,0	117,5	168,8	99,3	98,6	63,4	80,6
12	86,6	78,1	75,9	92,8	87,7	99,9	130,7	174,8	102,5	119,0	76,4	82,6
13	58,0	76,4	77,4	106,4	97,5	101,9	156,0	157,3	107,3	89,3	80,9	86,0
14	58,4	80,6	81,5	76,1	93,8	109,3	153,2	150,2	131,5	108,4	85,6	94,5
15	70,3	87,6	83,0	84,9	93,1	134,4	176,5	161,5	101,2	90,0	97,0	61,5
16	70,2	95,8	93,7	83,2	97,7	112,3	152,7	142,6	117,8	89,2	103,6	59,8
17	73,6	65,9	61,2	85,0	102,0	124,9	117,5	166,1	99,5	91,0	66,3	81,6
18	76,6	74,7	66,6	89,1	121,6	109,2	121,5	167,8	97,9	96,9	65,9	85,8
19	86,6	76,6	75,5	96,0	90,3	96,7	132,4	173,1	102,4	112,0	79,6	89,9
20	51,9	80,1	79,7	114,1	98,8	107,5	169,3	150,6	108,4	77,7	80,8	93,2
21	58,7	84,6	82,0	86,9	98,7	108,7	168,9	122,4	129,8	85,2	81,2	99,0
22	70,2	86,4	85,4	97,7	95,2	131,3	184,9	127,1	93,4	82,2	85,7	84,5
23	74,7	94,8	96,1	87,3	99,2	125,9	160,0	138,2	103,3	84,3	98,9	56,4
24	79,5	61,7	66,4	87,4	103,4	116,3	131,3	155,0	92,5	88,3	62,7	43,4
25	82,3	65,2	69,0	91,2	120,7	113,0	134,0	137,9	92,8	91,4	67,4	44,7
26	96,0	72,3	78,4	97,0	95,5	105,0	143,6	142,2	96,3	101,0	78,6	72,6
27	73,9	73,6	83,0	122,9	105,4	110,6	174,5	126,7	101,6	73,8	81,9	84,9
28	68,1	76,0	91,7	130,1	98,0	117,5	165,6	113,1	119,5	77,2	82,3	84,2
29	74,2		99,4	102,9	100,3	145,6	182,9	114,1	86,9	84,2	87,1	79,2
30	74,5		105,2	103,7	140,9	142,2	159,5	122,2	105,2	95,1	97,5	65,1
31	77,3		59,7		136,0		130,2	143,9		110,1		





Nierównomierność kierunkowa dla każdego dnia w roku, w podziale na pojazdy ogółem

**STACJA NR 22703**

**Miejscowość:** Klonówka **Rok:** 2018  
**Odcinek:** Swaróżyn-Peplin **Numer drogi:** A1  
**Typ stacji:** PPO GTC **Oddział:** GDAŃSK

R03\_11\_22703\_2018

22703	Proporcja ruchu w kierunku prawym do ruchu w obu kierunkach (WNK*)											
	1	2	3	4	5	6	7	8	9	10	11	12
1	36,7	49,2	49,1	49,0	54,5	52,3	49,9	52,3	46,7	49,9	51,1	49,5
2	43,4	48,0	48,7	53,2	49,4	45,8	53,0	51,9	43,6	49,4	55,1	48,4
3	48,7	52,2	51,0	51,5	46,6	35,4	55,0	52,2	50,2	48,6	52,8	50,4
4	49,1	52,2	50,1	52,8	44,6	46,8	58,7	51,3	49,6	49,1	51,3	49,2
5	49,9	50,9	50,3	49,7	39,8	48,8	55,0	50,2	49,6	49,4	50,9	49,2
6	52,3	49,4	49,0	50,7	44,2	50,1	51,8	48,3	51,0	50,9	49,6	49,3
7	48,8	49,3	49,0	51,6	50,4	52,3	51,0	51,2	52,2	47,1	49,9	49,2
8	50,2	50,1	49,3	45,9	50,3	52,0	45,5	50,0	48,8	50,0	50,6	50,4
9	50,2	51,5	49,9	49,7	49,5	55,6	49,8	49,7	41,3	49,2	50,8	48,9
10	49,9	59,7	51,5	49,7	51,1	44,3	49,8	51,6	47,6	49,6	52,7	49,5
11	49,8	53,8	48,2	50,3	50,0	49,9	48,7	53,8	48,4	49,9	47,4	48,8
12	50,2	49,7	50,6	50,3	49,4	49,1	50,0	51,2	49,1	51,5	45,1	49,3
13	53,4	49,9	49,2	49,7	47,2	50,1	50,0	51,0	50,6	51,8	49,9	49,4
14	51,1	49,7	49,0	51,9	51,2	52,0	55,8	49,9	50,9	45,0	49,7	48,9
15	51,1	49,7	49,8	46,7	49,6	52,8	50,1	52,8	50,3	48,6	50,6	50,3
16	50,3	50,1	48,3	50,4	49,0	54,9	52,5	50,6	42,9	49,7	48,3	48,1
17	48,4	51,5	53,9	49,3	50,1	45,2	50,1	47,8	50,0	49,1	49,6	49,5
18	48,6	46,2	47,4	49,5	49,5	50,0	51,6	50,2	49,8	49,9	49,1	49,4
19	48,9	50,6	50,0	51,2	50,8	49,5	52,8	48,0	50,0	48,2	50,0	48,6
20	53,2	48,8	49,7	52,2	48,8	49,1	52,6	47,8	50,6	49,1	48,8	48,8
21	48,8	49,1	50,1	51,6	51,2	50,1	54,1	50,1	49,6	49,7	49,0	45,6
22	50,7	48,7	49,0	43,5	50,4	49,2	50,6	49,5	47,2	50,4	50,0	44,4
23	49,2	48,0	49,1	49,0	50,1	54,5	50,5	49,9	43,7	48,4	49,4	46,7
24	49,4	48,9	50,6	49,4	50,4	50,3	50,8	47,6	48,6	49,7	49,6	40,0
25	48,6	46,3	47,5	49,2	50,5	51,9	50,2	48,2	49,1	49,3	49,2	50,6
26	44,5	49,6	49,9	50,3	52,3	50,2	51,2	45,5	49,4	47,6	50,3	58,5
27	40,8	48,9	49,0	49,4	46,5	50,7	51,5	47,3	50,6	50,1	48,2	55,3
28	45,0	48,3	48,4	59,2	50,3	51,4	54,0	47,7	49,7	48,1	49,9	54,2
29	49,0		48,5	55,8	51,0	49,0	48,2	48,4	50,0	49,8	50,5	58,0
30	48,7		48,2	54,5	55,2	52,9	49,9	49,1	47,5	47,6	49,0	55,9
31	48,4		45,5		66,3		48,9	47,0		41,3		

Legenda Swaróżyn Peplin  
 <40% 50% >60%  
 niedziele i święta

$$*WNK = \frac{N_{poj./24h}(\text{kierunek P})}{N_{poj./24h}(\text{kierunek P+L})}$$

## SPIS TREŚCI

<b>Raport 0.1</b> .....	<b>2</b>
Stacja 22703.....	2
<b>Raport 2.1</b> .....	<b>3</b>
Woj 22.....	3
<b>Raport 2.2</b> .....	<b>4</b>
Woj 22.....	4
<b>Raport 2.3</b> .....	<b>5</b>
Stacja 22703.....	5
<b>Raport 3.1</b> .....	<b>6</b>
Stacja 22703.....	6
<b>Raport 3.2</b> .....	<b>7</b>
Stacja 22703.....	7
<b>Raport 3.10</b> .....	<b>8</b>
Stacja 22703.....	8
<b>Raport 3.11</b> .....	<b>9</b>
Stacja 22703.....	9