

Archiwizacja i analiza danych ze stacji  
ciągłych pomiarów ruchu z lat 2018-2020  
Archiwizacja i analiza roczna danych z 2018

SCPR nr 04710

Na zlecenie



**Generalna Dyrekcja  
Dróg Krajowych i Autostrad**

Heller Consult sp. z o.o.

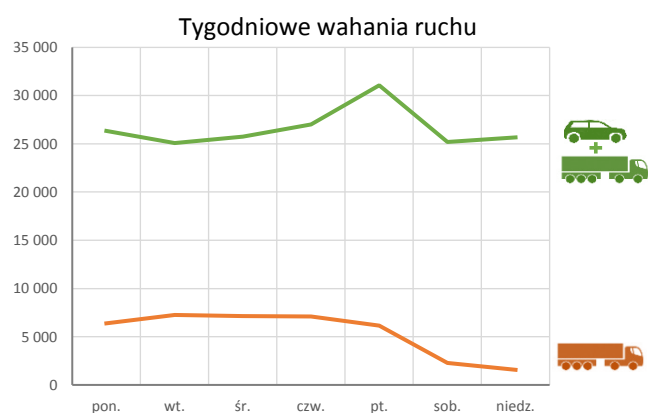
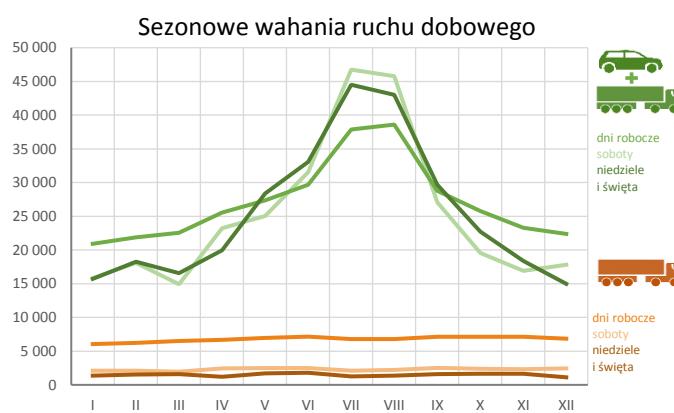
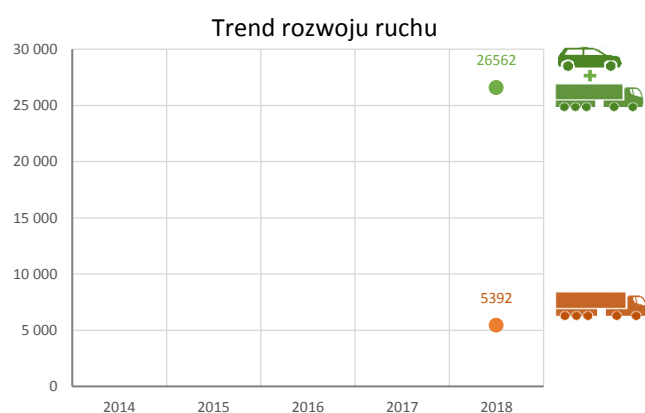
Warszawa, 17 czerwca 2019



### Karta punktu

#### Stacja NR 04710

Nr stacji: 04710  
 Typ licznika: PPO\_GTC  
 Lokalizacja: Rogówko  
 Nr drogi: A1  
 Pikietaż: 137,8  
 Stacja działa od: 2018-01-01  
 Charakter ruchu: G  
 Liczba dni w archiwizacji: 365  
 Liczba dni w przetworzeniu: 364



**Analiza średniego dobowego ruchu dla poszczególnych miesięcy w 2017 i 2018 roku**

R02\_01\_2018

Lp.	Oddział GDDKiA	Numer stacji	Typ stacji	Numer drogi	Średni dobowy ruch w miesiącu																																				
					styczeń			luty			marzec			kwiecień			maj			czerwiec			lipiec			sierpień			wrzesień			październik			listopad			grudzień			
					2017	2018	wzrost/spadek (%)	2017	2018	wzrost/spadek (%)	2017	2018	wzrost/spadek (%)	2017	2018	wzrost/spadek (%)	2017	2018	wzrost/spadek (%)	2017	2018	wzrost/spadek (%)	2017	2018	wzrost/spadek (%)	2017	2018	wzrost/spadek (%)	2017	2018	wzrost/spadek (%)	2017	2018	wzrost/spadek (%)	2017	2018	wzrost/spadek (%)				
1.	BYDgoszcz	04003	GR	91e	4694	4901	+4	4912	5078	+3	5350	5286	-1	5639	5875	+4	5742	5914	+3	5869	6008	+2	6279	6360	+1	6213	6290	+1	6165	5953	-3	5770	5816	+1	5458	5445	0	5236	5096	-3	
		04011	GR	10	-	-	-	-	-	-	-	-	-	-	-	-	-	6265	-	-	6334	-	-	7113	-	-	7197	-	-	6188	-	-	5955	-	-	5367	-	-	4890	-	
		04077	GR	10	-	9815	-	-	10125	-	-	10640	-	-	11480	-	-	11999	-	-	12076	-	-	12790	-	-	12583	12942	+3	11647	11955	+3	11690	11858	+1	11054	11419	+3	10666	10663	0
		04078	GR	15	-	6532	-	-	6948	-	-	6872	-	-	7615	-	-	7925	-	-	7968	-	-	8447	-	-	8548	-	-	7885	-	-	7674	-	-	7180	-	-	6817	6667	-2
		04119	GR	91	6726	7205	+7	7169	7547	+5	7572	7907	+4	8107	8780	+8	8313	9175	+10	8908	9581	+8	9872	10287	+4	10024	10364	+3	8544	9111	+7	8558	9027	+5	8339	8325	0	7819	7581	-3	
		04503	WIM	15	8549	9646	+13	8856	10268	+16	9546	10792	+13	10531	12023	+14	10271	12596	+23	-	12710	-	10853	13946	+28	12288	13945	+13	11729	12411	+6	11390	11985	+5	10560	11310	+7	10210	10929	+7	
		04613	SICK	91	7020	7357	+5	7458	7532	+1	8108	7853	-3	8572	8854	+3	8923	9159	+3	9639	9531	-1	10824	10075	-7	11013	10359	-6	9134	8882	-3	8829	8607	-3	8415	8056	-4	7926	7332	-7	
		04705	PPO_GTC	A1	-	18537	-	-	20122	-	-	19748	-	-	23311	-	-	26210	-	-	29571	-	-	39178	-	-	39315	-	-	27365	-	-	23154	-	-	20365	-	-	19486	-	
		04706	PPO_GTC	A1	-	18349	-	-	20028	-	-	19671	-	-	23326	-	-	26475	-	-	30122	-	-	40582	-	-	40863	-	-	27867	-	-	23390	-	-	20570	-	-	19480	-	
		04707	PPO_GTC	A1	-	16361	-	-	17645	-	-	17271	-	-	20699	-	-	23371	-	-	26892	-	-	36778	-	-	37060	-	-	24800	-	-	20667	-	-	18084	-	-	17194	-	
		04708	PPO_GTC	A1	-	16786	-	-	18024	-	-	17675	-	-	21203	-	-	23878	-	-	27378	-	-	37100	-	-	37521	-	-	25437	-	-	21264	-	-	18713	-	-	17867	-	
		04709	PPO_GTC	A1	-	16862	-	-	18069	-	-	17728	-	-	21227	-	-	23852	-	-	27310	-	-	37042	-	-	37391	-	-	25407	-	-	21216	-	-	18679	-	-	17800	-	
		04710	PPO_GTC	A1	-	19448	-	-	20811	-	-	20610	-	-	24425	-	-	27169	-	-	30447	-	-	40095	-	-	40258	-	-	28670	-	-	24448	-	-	21683	-	-	20684	-	
04711	PPO_GTC	A1	-	20533	-	-	22046	-	-	21902	-	-	25760	-	-	28305	-	-	31375	-	-	39221	-	-	39109	-	-	29367	-	-	25430	-	-	22967	-	-	21902	-			

## Średni dobowy ruch roczny (SDRR) w stacjach SCPR w latach 2009-2018

### Ruch ogółem

R02\_02\_2018

Lp.	Oddział GDDKiA	Numer stacji	Typ stacji	Nr drogi	Średni dobowy ruch roczny (SDRR) w latach (poj./dobę)										Wzrost/spadek ruchu (%)	
					2009	2010	2011	2012	2013	2014	2015	2016	2017	2018	2018/16	2018/17
1.	BYDGOSZCZ	04003	GR	91e	11377	-	12030	11993	14680*	8795*	5493*	5522	5610	5668	3	1
		04011	GR	10	-	-	-	-	-	-	-	-	-	-	-	-
		04077	GR	10	-	-	-	-	-	-	-	-	-	11480	-	-
		04078	GR	15	-	-	-	-	-	-	-	-	-	7521	-	-
		04119	GR	91	14838	14783	14050*	8947	8069*	7851*	8001	8194	8329	8740	7	5
		04503	WIM	15	-	-	-	-	-	-	-	-	-	11880	-	-
		04613	SICK	91	-	-	-	-	-	-	8313	8763	8821	8633*	-1*	-2*
		04705	PPO_GTC	A1	-	-	-	-	-	-	-	-	-	25530	-	-
		04706	PPO_GTC	A1	-	-	-	-	-	-	-	-	-	25893	-	-
		04707	PPO_GTC	A1	-	-	-	-	-	-	-	-	-	23068	-	-
		04708	PPO_GTC	A1	-	-	-	-	-	-	-	-	-	23570	-	-
		04709	PPO_GTC	A1	-	-	-	-	-	-	-	-	-	23548	-	-
		04710	PPO_GTC	A1	-	-	-	-	-	-	-	-	-	26562	-	-
		04711	PPO_GTC	A1	-	-	-	-	-	-	-	-	-	27326	-	-

### STACJA NR 04710

**Miejscowość:** Rogówko  
**Odcinek:** Turzno-Lubicz  
**Typ stacji:** PPO\_GTC

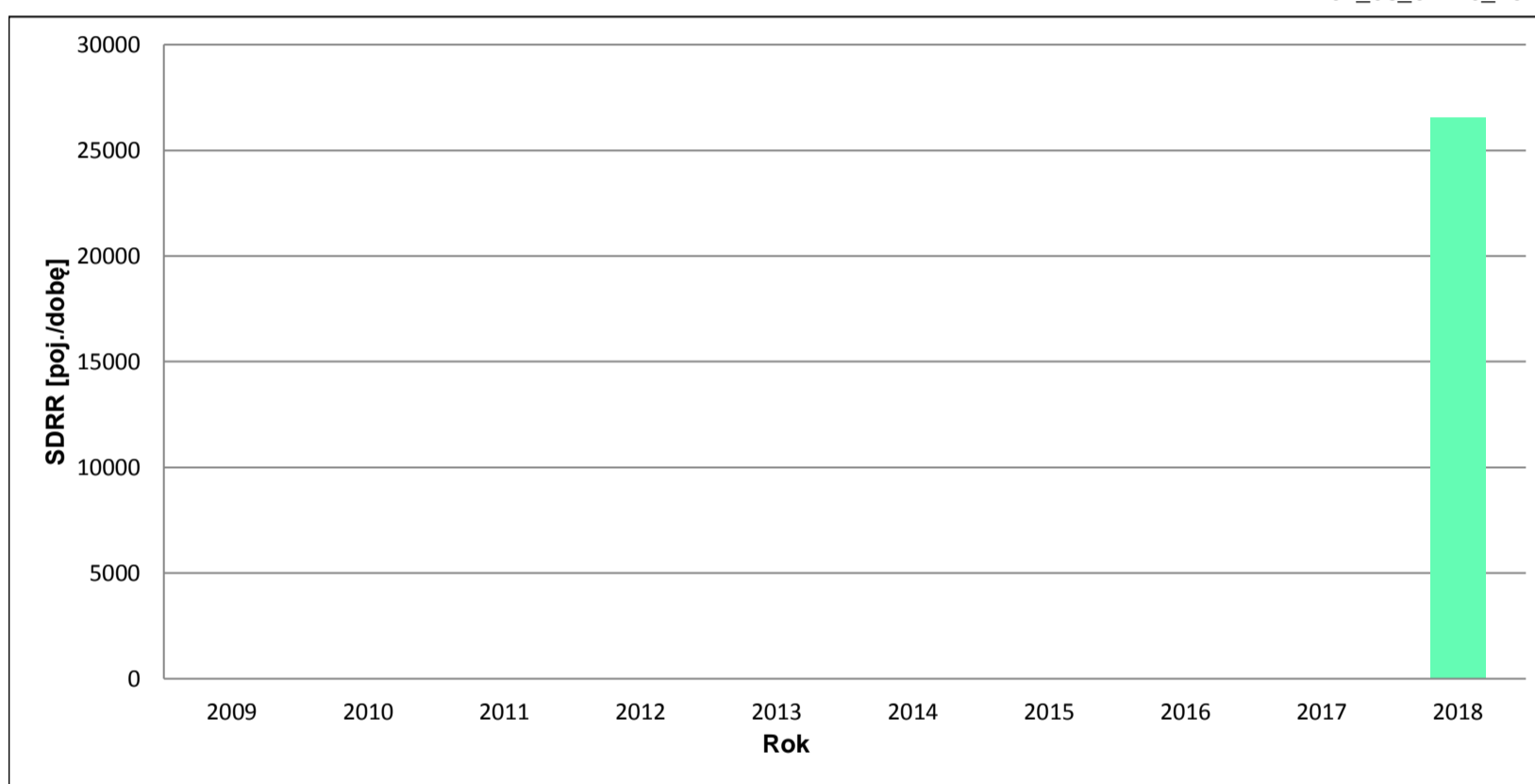
**Rok:** 2018  
**Numer drogi:** A1  
**Oddział:** BYDGOSZCZ

### Wykres trendu rozwoju ruchu dla stacji 04710

R02\_02\_04710\_2018

Średni dobowy ruch roczny (SDRR) w latach (poj./dobę)										Wzrost/spadek ruchu [%]	
2009	2010	2011	2012	2013	2014	2015	2016	2017	2018	2018/16	2018/17
-	-	-	-	-	-	-	-	-	26562	-	-

R02\_03\_04710\_2018



\* - ruch niemiernodajny do porównań

Średni dobowy ruch dla poszczególnych dni tygodnia w poszczególnych miesiącach roku

STACJA NR 04710

**Miejscowość:** Rogówko  
**Odcinek:** Turzno-Lubicz  
**Typ stacji:** PPO\_GTC

**Rok:** 2018  
**Numer drogi:** A1  
**Oddział:** BYDGOSZCZ

Ruch ogółem

R03 01 04710 2018

Dni tygodnia:		Styczeń	Luty	Marzec	Kwiecień	Maj	Czerwiec	Lipiec	Sierpień	Wrzesień	Pazdziernik	Listopad	Grudzień	Cał rok
1. Poniedziałki	a	19593	20404	20592	24007	26357	30014	41428	42233	27611	23727	21872	18410	26354
	b	1,007	0,980	0,999	0,983	0,970	0,986	1,033	1,049	0,963	0,971	1,009	0,890	0,992
	c	0,743	0,774	0,781	0,911	1,000	1,139	1,572	1,603	1,048	0,900	0,830	0,699	1,000
2. Wtorki	a	21001	20240	21061	24401	25062	26533	33412	35210	26173	23777	22050	22070	25082
	b	1,080	0,973	1,022	0,999	0,922	0,871	0,833	0,875	0,913	0,973	1,017	1,067	0,944
	c	0,837	0,807	0,840	0,973	0,999	1,058	1,332	1,404	1,043	0,948	0,879	0,880	1,000
3. Środy	a	20203	20864	22482	24082	27501	27899	33587	35014	26754	25497	22600	22693	25764
	b	1,039	1,003	1,091	0,986	1,012	0,916	0,838	0,870	0,933	1,043	1,042	1,097	0,970
	c	0,784	0,810	0,873	0,935	1,067	1,083	1,304	1,359	1,038	0,990	0,877	0,881	1,000
4. Czwartki	a	20586	22373	23081	25232	27350	29927	36550	36980	28765	25685	24088	23559	27014
	b	1,059	1,075	1,120	1,033	1,007	0,983	0,912	0,919	1,003	1,051	1,111	1,139	1,017
	c	0,762	0,828	0,854	0,934	1,012	1,108	1,353	1,369	1,065	0,951	0,892	0,872	1,000
5. Piątki	a	23233	25436	25559	30047	30521	34106	44428	43575	34628	30143	25875	25277	31069
	b	1,195	1,222	1,240	1,230	1,123	1,120	1,108	1,082	1,208	1,233	1,193	1,222	1,170
	c	0,748	0,819	0,823	0,967	0,982	1,098	1,430	1,403	1,115	0,970	0,833	0,814	1,000
6. Soboty	a	15824	18092	14919	23243	25024	31559	46753	45787	27100	19565	16909	17798	25214
	b	0,814	0,869	0,724	0,952	0,921	1,037	1,166	1,137	0,945	0,800	0,780	0,860	0,949
	c	0,628	0,718	0,592	0,922	0,992	1,252	1,854	1,816	1,075	0,776	0,671	0,706	1,000
7. Niedziele	a	15781	18265	16578	22709	27005	33094	44506	42751	29660	22743	19534	15379	25667
	b	0,811	0,878	0,804	0,930	0,994	1,087	1,110	1,062	1,035	0,930	0,901	0,744	0,966
	c	0,615	0,712	0,646	0,885	1,052	1,289	1,734	1,666	1,156	0,886	0,761	0,599	1,000
8. Dni robocze	a	20923	21863	22555	25554	27358	29696	37881	38602	28786	25766	23297	22402	27056
	b	1,076	1,051	1,094	1,046	1,007	0,975	0,945	0,959	1,004	1,054	1,074	1,083	1,019
	c	0,773	0,808	0,834	0,944	1,011	1,098	1,400	1,427	1,064	0,952	0,861	0,828	1,000
9. Święta	a	15526	-	-	14482	29396	-	-	44047	-	-	17246	13991	22448
	b	0,798	-	-	0,593	1,082	-	-	1,094	-	-	0,795	0,676	0,845
	c	0,692	-	-	0,645	1,310	-	-	1,962	-	-	0,768	0,623	1,000
10. Niedziele i święta	a	15696	18265	16578	19967	28371	33094	44506	43010	29660	22743	18390	14982	25438
	b	0,807	0,878	0,804	0,817	1,044	1,087	1,110	1,068	1,035	0,930	0,848	0,724	0,958
	c	0,617	0,718	0,652	0,785	1,115	1,301	1,750	1,691	1,166	0,894	0,723	0,589	1,000
11. Wszystkie dni	a	19448	20811	20610	24425	27169	30447	40095	40258	28670	24448	21683	20684	26562
	b	1,000	1,000	1,000	1,000	1,000	1,000	1,000	1,000	1,000	1,000	1,000	1,000	1,000
	c	0,732	0,783	0,776	0,920	1,023	1,146	1,509	1,516	1,079	0,920	0,816	0,779	1,000

Legenda:

a = średni dobowy ruch danego dnia (dni) tygodnia

b =  $\frac{\text{średni dobowy ruch danego dnia (dni) tygodnia w miesiącu}}{\text{średni dobowy ruch we wszystkie dni miesiąca}}$

c =  $\frac{\text{średni dobowy ruch danego dnia (dni) tygodnia w miesiącu}}{\text{średni dobowy ruch danego dnia (dni) tygodnia w roku}}$

Uwagi: -

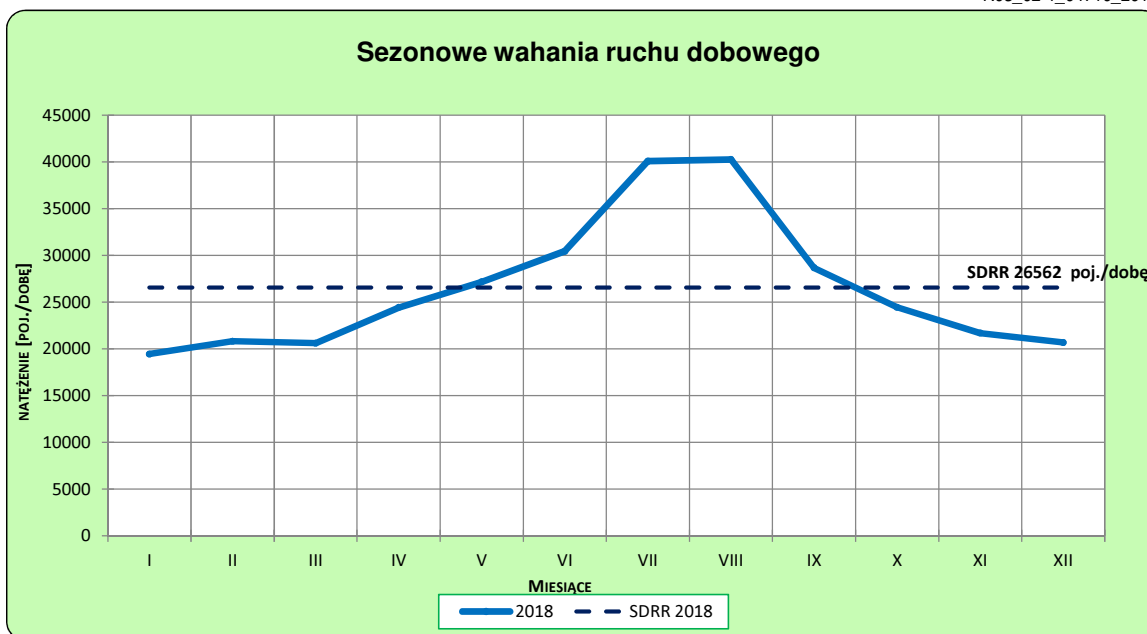
**STACJA NR 04710**

**Miejscowość:** Rogówko  
**Odcinek:** Turzno-Lubicz  
**Typ stacji:** PPO\_GTC

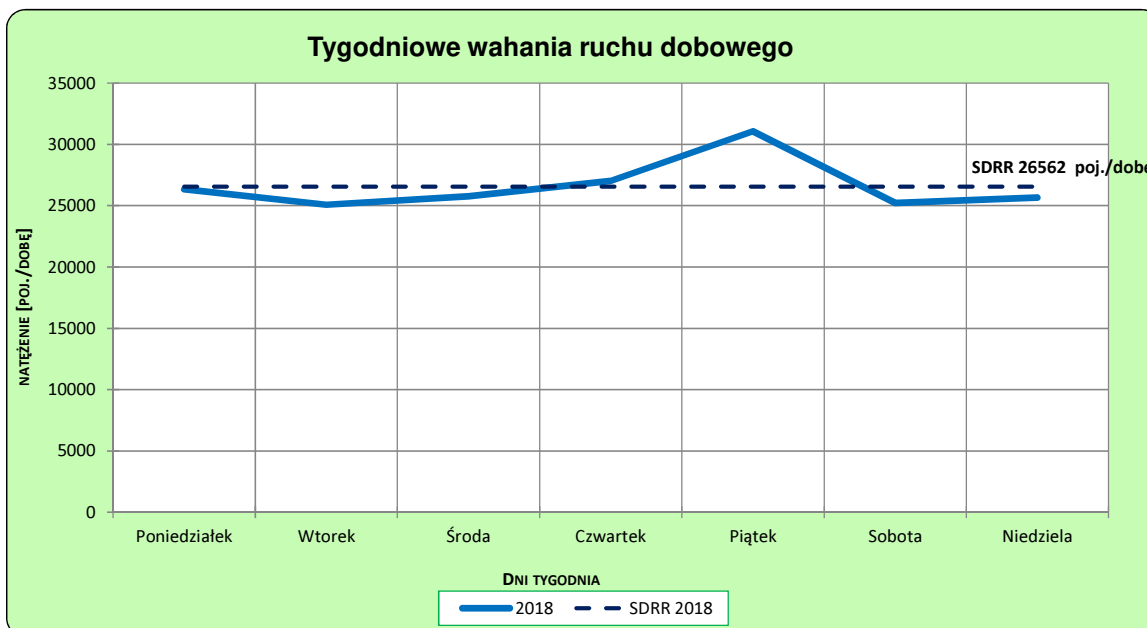
**Rok:** 2018  
**Numer drogi:** A1  
**Oddział:** BYDGOSZCZ

**Ruch ogółem**

R03\_02-1\_04710\_2018



R03\_02-2\_04710\_2018



Uwagi: –

Proporcja dobowego natężenia ruchu do SDRR, dla każdego dnia w roku, w podziale na pojazdy ogółem

**STACJA NR 04710**

**Miejscowość:** Rogówko **Rok:** 2018  
**Odcinek:** Turzno-Lubicz **Numer drogi:** A1  
**Typ stacji:** PPO GTC **Oddział:** BYDGOSZCZ

R03\_10-1\_04710\_2018

	Miesiąc											
	1	2	3	4	5	6	7	8	9	10	11	12
liczba dni w miesiącu	31	28	31	30	31	30	31	31	30	31	30	30
średni udział w miesiącu [%]	73,0	78,3	77,8	90,8	102,7	115,2	150,8	151,9	107,9	92,0	81,3	74,9

R03\_10-2\_04710\_2018

04710	Proporcja ruchu dziennego do średniego dobowego ruchu rocznego [%]											
	1	2	3	4	5	6	7	8	9	10	11	12
1	66,7	81,6	77,1	30,7	108,3	92,3	153,1	145,2	132,2	93,0	62,4	53,1
2	97,2	96,0	86,2	78,3	90,7	96,5	130,2	145,4	126,6	87,6	74,6	59,3
3	75,6	79,1	51,6	109,1	113,6	147,0	118,1	176,4	105,3	93,5	66,7	78,1
4	71,7	73,8	60,4	92,1	101,8	113,8	130,2	187,9	98,5	96,0	96,8	79,5
5	80,7	77,5	74,3	92,9	122,1	97,2	133,4	177,2	100,5	115,8	85,8	82,5
6	50,2	77,0	76,2	104,9	121,2	99,5	159,7	175,9	110,2	76,7	84,4	85,1
7	61,0	79,8	79,9	71,2	92,6	108,0	176,5	134,7	136,3	91,8	87,4	96,8
8	74,5	85,2	82,4	81,4	87,7	128,3	148,0	138,7	106,3	89,2	91,9	54,8
9	75,7	98,4	95,6	85,8	90,2	104,1	148,3	144,5	119,1	87,6	112,3	58,3
10	74,9	75,5	58,3	84,9	103,4	115,3	120,3	173,1	111,0	92,2	72,8	81,5
11	79,2	72,1	65,6	87,4	113,2	106,5	118,8	180,7	102,4	99,3	56,4	82,8
12	86,2	79,3	77,9	93,5	82,0	100,5	134,7	169,9	104,3	118,4	76,0	83,3
13	53,5	76,3	78,3	107,6	88,7	103,5	159,1	165,6	109,8	78,9	83,9	87,5
14	54,3	77,7	83,3	67,4	96,9	112,6	171,2	153,9	132,9	97,9	86,9	94,6
15	71,6	85,9	85,2	76,0	94,5	137,0	179,7	165,8	98,5	92,4	96,1	57,1
16	71,4	95,2	92,4	85,8	97,0	111,3	160,5	142,3	112,4	90,6	104,2	54,0
17	73,6	60,9	54,5	85,7	102,0	119,5	121,4	165,4	103,7	93,1	59,9	83,6
18	76,4	67,9	60,3	90,6	121,2	113,3	122,4	174,9	98,2	98,8	63,4	87,0
19	85,3	78,0	78,2	95,5	84,3	96,6	135,5	157,7	101,0	113,7	81,4	90,5
20	52,4	77,6	79,4	113,5	88,5	107,3	172,6	161,5	109,2	70,1	81,0	96,6
21	55,5	81,0	82,3	74,9	105,7	110,6	178,3	127,0	130,5	80,2	82,8	104,6
22	71,4	84,3	85,8	85,8	94,9	135,7	173,2	128,4	90,3	85,6	87,3	91,6
23	74,7	93,4	97,0	88,4	98,5	135,1	169,9	139,7	102,4	85,5	99,0	56,6
24	77,5	56,9	60,9	87,7	103,6	116,5	133,1	158,4	95,9	89,5	55,2	34,1
25	82,7	61,2	63,4	92,5	123,5	118,4	134,3	146,0	95,0	92,6	60,4	39,6
26	97,6	72,4	79,7	98,1	88,5	105,3	146,8	139,0	97,1	105,9	79,9	65,8
27	72,8	73,9	83,2	126,4	95,1	109,9	177,6	133,0	104,0	69,0	82,8	85,6
28	66,8	75,7	93,1	136,5	101,7	119,5	178,0	114,6	121,7	72,6	83,2	84,7
29	77,5		104,0	98,7	100,3	148,6	183,8	115,0	82,9	86,4	87,5	78,5
30	76,4		109,9	101,6	141,3	147,1	171,0	124,2	97,8	96,3	97,0	61,4
31	78,7		55,6		132,3		135,9	147,0		111,7		





Nierównomierność kierunkowa dla każdego dnia w roku, w podziale na pojazdy ogółem

**STACJA NR 04710**

**Miejscowość:** Rogówko **Rok:** 2018  
**Odcinek:** Turzno-Lubicz **Numer drogi:** A1  
**Typ stacji:** PPO GTC **Oddział:** BYDGOSZCZ

R03\_11\_04710\_2018

04710	Proporcja ruchu w kierunku prawym do ruchu w obu kierunkach (WNK*)											
	1	2	3	4	5	6	7	8	9	10	11	12
1	35,0	50,3	49,8	49,2	54,8	53,8	49,6	53,2	47,5	48,8	58,5	51,7
2	41,5	50,5	50,5	42,1	49,7	46,1	52,6	53,1	41,0	49,8	53,9	46,6
3	47,9	54,7	52,8	46,5	45,9	36,9	55,3	54,1	49,0	49,1	50,5	48,0
4	49,1	49,8	48,0	49,4	44,3	45,9	59,4	56,4	49,7	50,6	44,5	49,4
5	50,9	49,6	49,4	50,0	39,2	49,2	56,2	51,9	50,1	52,8	47,8	49,6
6	50,1	50,1	49,0	51,8	40,6	50,5	55,1	49,2	52,1	53,1	49,6	49,9
7	44,3	49,8	50,0	51,8	48,8	53,3	54,5	51,3	54,2	43,9	50,2	51,4
8	48,8	51,6	50,2	43,0	50,3	54,1	51,1	50,8	50,2	48,7	51,4	53,2
9	50,0	53,7	51,8	48,5	51,4	58,0	49,4	50,9	39,3	49,3	52,5	46,8
10	50,0	60,2	54,1	49,9	52,8	42,6	50,3	54,4	46,7	51,0	53,8	48,2
11	50,6	49,7	46,3	51,0	52,0	49,5	49,7	60,2	48,4	50,7	46,6	48,4
12	51,6	48,8	49,5	51,0	50,7	49,0	51,2	53,0	49,2	54,1	43,0	50,0
13	55,3	49,8	49,8	51,9	44,6	51,0	53,2	51,3	51,6	53,6	48,5	50,7
14	49,4	49,7	49,3	54,0	49,8	53,2	62,2	51,3	52,8	42,1	49,8	50,7
15	50,1	50,4	50,9	43,8	50,3	55,2	50,4	54,1	51,8	47,7	51,3	53,2
16	50,3	51,7	49,8	49,3	49,9	57,6	52,2	50,6	40,9	50,1	50,4	48,2
17	49,4	53,6	55,7	49,7	51,9	43,2	50,3	49,3	49,3	49,6	51,5	48,9
18	49,8	44,9	45,8	49,8	51,7	49,6	51,9	53,8	49,7	51,2	46,5	49,8
19	51,0	49,8	49,1	52,3	54,3	49,5	53,9	52,3	50,8	51,2	48,6	50,7
20	52,3	48,9	49,6	53,7	46,8	49,9	55,6	48,3	51,6	51,5	49,2	52,4
21	45,5	49,7	50,8	53,5	49,1	51,1	59,0	49,8	51,8	45,8	50,0	52,3
22	49,0	50,0	50,4	41,9	49,7	52,0	53,8	49,5	48,5	48,8	50,7	54,6
23	49,3	50,6	50,7	47,9	50,5	58,1	50,4	50,5	41,4	49,0	52,0	54,2
24	49,3	52,0	52,9	49,5	51,5	48,1	50,7	50,3	48,1	49,7	52,4	49,7
25	49,8	44,6	47,2	50,2	53,0	51,5	50,8	51,0	49,4	50,4	46,6	50,6
26	46,1	48,6	49,2	51,6	55,6	50,7	53,0	45,1	50,2	50,7	48,8	49,1
27	42,1	48,9	49,8	52,7	43,4	51,3	55,0	46,9	51,6	53,6	48,1	50,7
28	43,0	49,1	50,5	63,7	49,4	52,7	59,6	47,1	52,2	46,5	50,8	52,9
29	48,1		52,8	57,5	51,3	52,4	49,8	48,4	51,9	49,1	50,9	57,4
30	49,3		56,5	56,9	59,2	59,5	49,7	49,6	44,1	50,0	51,6	54,0
31	49,6		55,1		71,5		48,6	49,3		49,9		

Legenda Turzno <40% 50% Lubicz >60%  
 [red box] niedziele i święta

$$*WNK = \frac{N_{poj./24h}(\text{kierunek P})}{N_{poj./24h}(\text{kierunek P+L})}$$

## SPIS TREŚCI

<b>Raport 0.1</b> .....	<b>2</b>
Stacja 04710.....	2
<b>Raport 2.1</b> .....	<b>3</b>
Woj 04.....	3
<b>Raport 2.2</b> .....	<b>4</b>
Woj 04.....	4
<b>Raport 2.3</b> .....	<b>5</b>
Stacja 04710.....	5
<b>Raport 3.1</b> .....	<b>6</b>
Stacja 04710.....	6
<b>Raport 3.2</b> .....	<b>7</b>
Stacja 04710.....	7
<b>Raport 3.10</b> .....	<b>8</b>
Stacja 04710.....	8
<b>Raport 3.11</b> .....	<b>9</b>
Stacja 04710.....	9