

Archiwizacja i analiza danych ze stacji
ciągłych pomiarów ruchu z lat 2018-2020
Archiwizacja i analiza roczna danych z 2018

SCPR nr 04709

Na zlecenie



**Generalna Dyrekcja
Dróg Krajowych i Autostrad**

Heller Consult sp. z o.o.

Warszawa, 17 czerwca 2019



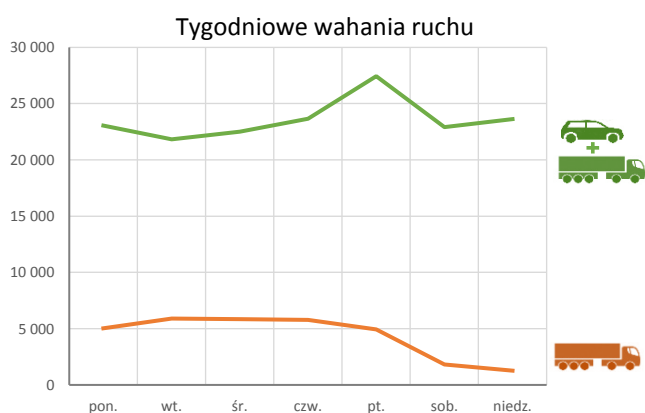
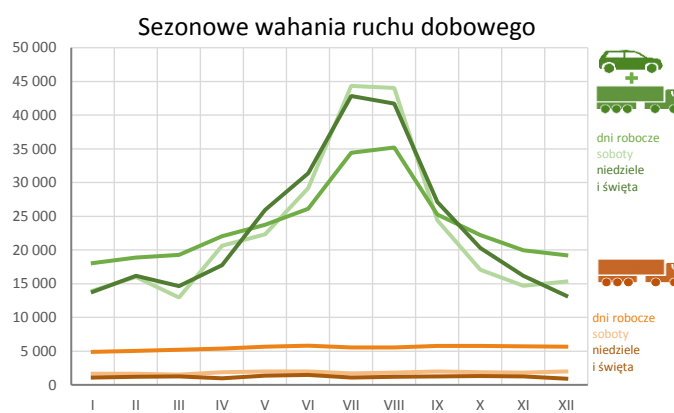
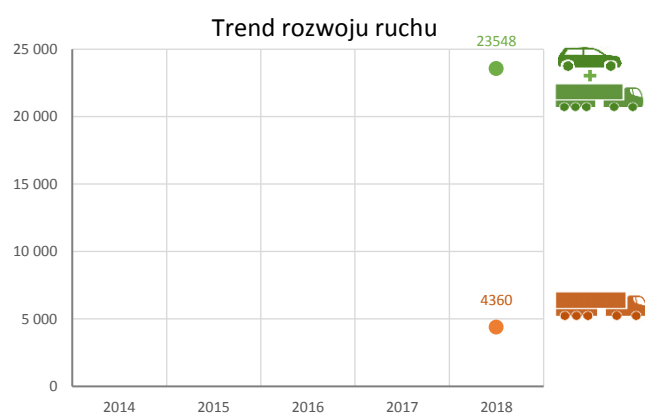
Karta punktu

Stacja NR 04709

Nr stacji: 04709
 Typ licznika: PPO_GTC
 Lokalizacja: MOP Nowy Dwór
 Nr drogi: A1
 Pikietaż: 129,7



Stacja działa od: 2018-01-01
 Charakter ruchu: G
 Liczba dni w archiwizacji: 365
 Liczba dni w przetworzeniu: 364



Analiza średniego dobowego ruchu dla poszczególnych miesięcy w 2017 i 2018 roku

R02_01_2018

Lp.	Oddział GDDKiA	Numer stacji	Typ stacji	Numer drogi	Średni dobowy ruch w miesiącu																																				
					styczeń			luty			marzec			kwiecień			maj			czerwiec			lipiec			sierpień			wrzesień			październik			listopad			grudzień			
					2017	2018	wzrost/spadek (%)	2017	2018	wzrost/spadek (%)	2017	2018	wzrost/spadek (%)	2017	2018	wzrost/spadek (%)	2017	2018	wzrost/spadek (%)	2017	2018	wzrost/spadek (%)	2017	2018	wzrost/spadek (%)	2017	2018	wzrost/spadek (%)	2017	2018	wzrost/spadek (%)	2017	2018	wzrost/spadek (%)	2017	2018	wzrost/spadek (%)				
1.	BYDgoszcz	04003	GR	91e	4694	4901	+4	4912	5078	+3	5350	5286	-1	5639	5875	+4	5742	5914	+3	5869	6008	+2	6279	6360	+1	6213	6290	+1	6165	5953	-3	5770	5816	+1	5458	5445	0	5236	5096	-3	
		04011	GR	10	-	-	-	-	-	-	-	-	-	-	-	-	-	6265	-	-	6334	-	-	7113	-	-	7197	-	-	6188	-	-	5955	-	-	5367	-	-	4890	-	
		04077	GR	10	-	9815	-	-	10125	-	-	10640	-	-	11480	-	-	11999	-	-	12076	-	-	12790	-	-	12583	12942	+3	11647	11955	+3	11690	11858	+1	11054	11419	+3	10666	10663	0
		04078	GR	15	-	6532	-	-	6948	-	-	6872	-	-	7615	-	-	7925	-	-	7968	-	-	8447	-	-	8548	-	-	7885	-	-	7674	-	-	7180	-	-	6817	6667	-2
		04119	GR	91	6726	7205	+7	7169	7547	+5	7572	7907	+4	8107	8780	+8	8313	9175	+10	8908	9581	+8	9872	10287	+4	10024	10364	+3	8544	9111	+7	8558	9027	+5	8339	8325	0	7819	7581	-3	
		04503	WIM	15	8549	9646	+13	8856	10268	+16	9546	10792	+13	10531	12023	+14	10271	12596	+23	-	12710	-	10853	13946	+28	12288	13945	+13	11729	12411	+6	11390	11985	+5	10560	11310	+7	10210	10929	+7	
		04613	SICK	91	7020	7357	+5	7458	7532	+1	8108	7853	-3	8572	8854	+3	8923	9159	+3	9639	9531	-1	10824	10075	-7	11013	10359	-6	9134	8882	-3	8829	8607	-3	8415	8056	-4	7926	7332	-7	
		04705	PPO_GTC	A1	-	18537	-	-	20122	-	-	19748	-	-	23311	-	-	26210	-	-	29571	-	-	39178	-	-	39315	-	-	27365	-	-	23154	-	-	20365	-	-	19486	-	
		04706	PPO_GTC	A1	-	18349	-	-	20028	-	-	19671	-	-	23326	-	-	26475	-	-	30122	-	-	40582	-	-	40863	-	-	27867	-	-	23390	-	-	20570	-	-	19480	-	
		04707	PPO_GTC	A1	-	16361	-	-	17645	-	-	17271	-	-	20699	-	-	23371	-	-	26892	-	-	36778	-	-	37060	-	-	24800	-	-	20667	-	-	18084	-	-	17194	-	
		04708	PPO_GTC	A1	-	16786	-	-	18024	-	-	17675	-	-	21203	-	-	23878	-	-	27378	-	-	37100	-	-	37521	-	-	25437	-	-	21264	-	-	18713	-	-	17867	-	
		04709	PPO_GTC	A1	-	16862	-	-	18069	-	-	17728	-	-	21227	-	-	23852	-	-	27310	-	-	37042	-	-	37391	-	-	25407	-	-	21216	-	-	18679	-	-	17800	-	
		04710	PPO_GTC	A1	-	19448	-	-	20811	-	-	20610	-	-	24425	-	-	27169	-	-	30447	-	-	40095	-	-	40258	-	-	28670	-	-	24448	-	-	21683	-	-	20684	-	
04711	PPO_GTC	A1	-	20533	-	-	22046	-	-	21902	-	-	25760	-	-	28305	-	-	31375	-	-	39221	-	-	39109	-	-	29367	-	-	25430	-	-	22967	-	-	21902	-			

Średni dobowy ruch roczny (SDRR) w stacjach SCPR w latach 2009-2018

Ruch ogółem

R02_02_2018

Lp.	Oddział GDDKiA	Numer stacji	Typ stacji	Nr drogi	Średni dobowy ruch roczny (SDRR) w latach (poj./dobę)										Wzrost/spadek ruchu (%)	
					2009	2010	2011	2012	2013	2014	2015	2016	2017	2018	2018/16	2018/17
1.	BYDGOSZCZ	04003	GR	91e	11377	-	12030	11993	14680*	8795*	5493*	5522	5610	5668	3	1
		04011	GR	10	-	-	-	-	-	-	-	-	-	-	-	-
		04077	GR	10	-	-	-	-	-	-	-	-	-	11480	-	-
		04078	GR	15	-	-	-	-	-	-	-	-	-	7521	-	-
		04119	GR	91	14838	14783	14050*	8947	8069*	7851*	8001	8194	8329	8740	7	5
		04503	WIM	15	-	-	-	-	-	-	-	-	-	11880	-	-
		04613	SICK	91	-	-	-	-	-	-	8313	8763	8821	8633*	-1*	-2*
		04705	PPO_GTC	A1	-	-	-	-	-	-	-	-	-	25530	-	-
		04706	PPO_GTC	A1	-	-	-	-	-	-	-	-	-	25893	-	-
		04707	PPO_GTC	A1	-	-	-	-	-	-	-	-	-	23068	-	-
		04708	PPO_GTC	A1	-	-	-	-	-	-	-	-	-	23570	-	-
		04709	PPO_GTC	A1	-	-	-	-	-	-	-	-	-	23548	-	-
		04710	PPO_GTC	A1	-	-	-	-	-	-	-	-	-	26562	-	-
		04711	PPO_GTC	A1	-	-	-	-	-	-	-	-	-	27326	-	-

STACJA NR 04709

Miejscowość: MOP Nowy Dwór
Odcinek: Lisewo-Turzno
Typ stacji: PPO_GTC

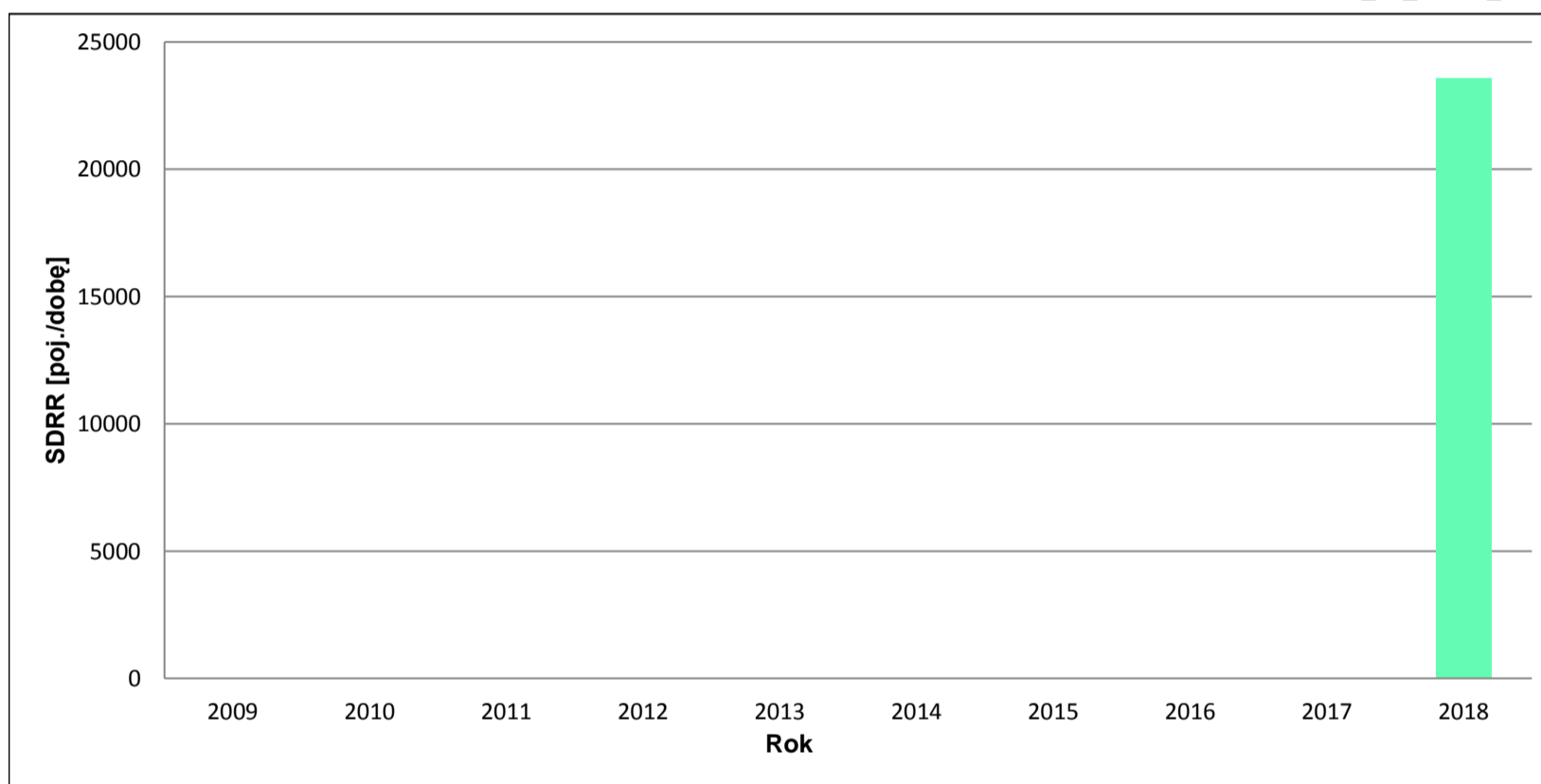
Rok: 2018
Numer drogi: A1
Oddział: BYDGOSZCZ

Wykres trendu rozwoju ruchu dla stacji 04709

R02_02_04709_2018

Średni dobowy ruch roczny (SDRR) w latach (poj./dobę)										Wzrost/spadek ruchu [%]	
2009	2010	2011	2012	2013	2014	2015	2016	2017	2018	2018/16	2018/17
-	-	-	-	-	-	-	-	-	23548	-	-

R02_03_04709_2018



* - ruch niemiernodajny do porównań

Średni dobowy ruch dla poszczególnych dni tygodnia w poszczególnych miesiącach roku

STACJA NR 04709

Miejscowość: MOP Nowy Dwór
Odcinek: Lisewo-Turzno
Typ stacji: PPO_GTC

Rok: 2018
Numer drogi: A1
Oddział: BYDGOSZCZ

Ruch ogółem

R03 01 04709 2018

Dni tygodnia:		Styczeń	Luty	Marzec	Kwiecień	Maj	Czerwiec	Lipiec	Sierpień	Wrzesień	Pazdziernik	Listopad	Grudzień	Cał rok
1. Poniedziałki	a	16745	17453	17479	20671	22600	26367	37883	38898	24153	20302	18544	15682	23064
	b	0,993	0,966	0,986	0,974	0,948	0,965	1,023	1,040	0,951	0,957	0,993	0,881	0,979
	c	0,726	0,757	0,758	0,896	0,980	1,143	1,643	1,687	1,047	0,880	0,804	0,680	1,000
2. Wtorki	a	18191	17412	17957	20889	21628	23186	30009	31862	22796	20372	18811	18847	21830
	b	1,079	0,964	1,013	0,984	0,907	0,849	0,810	0,852	0,897	0,960	1,007	1,059	0,927
	c	0,833	0,798	0,823	0,957	0,991	1,062	1,375	1,460	1,044	0,933	0,862	0,863	1,000
3. Środy	a	17431	18045	19314	20713	24145	24446	30336	31650	23400	21912	19356	19493	22520
	b	1,034	0,999	1,089	0,976	1,012	0,895	0,819	0,846	0,921	1,033	1,036	1,095	0,956
	c	0,774	0,801	0,858	0,920	1,072	1,086	1,347	1,405	1,039	0,973	0,860	0,866	1,000
4. Czwartki	a	17799	19351	19779	21777	23500	26350	33018	33518	25247	22290	20831	20345	23650
	b	1,056	1,071	1,116	1,026	0,985	0,965	0,891	0,896	0,994	1,051	1,115	1,143	1,004
	c	0,753	0,818	0,836	0,921	0,994	1,114	1,396	1,417	1,068	0,942	0,881	0,860	1,000
5. Piątki	a	20126	22038	21978	26100	26818	30292	40873	40084	30689	26274	22364	21684	27443
	b	1,194	1,220	1,240	1,230	1,124	1,109	1,103	1,072	1,208	1,238	1,197	1,218	1,165
	c	0,733	0,803	0,801	0,951	0,977	1,104	1,489	1,461	1,118	0,957	0,815	0,790	1,000
6. Soboty	a	13953	16000	12953	20659	22324	29178	44339	44037	24428	17058	14683	15339	22912
	b	0,827	0,885	0,731	0,973	0,936	1,068	1,197	1,178	0,961	0,804	0,786	0,862	0,973
	c	0,609	0,698	0,565	0,902	0,974	1,273	1,935	1,922	1,066	0,745	0,641	0,669	1,000
7. Niedziele	a	13804	16185	14638	20343	24374	31348	42841	41590	27136	20306	17229	13566	23613
	b	0,819	0,896	0,826	0,958	1,022	1,148	1,157	1,112	1,068	0,957	0,922	0,762	1,003
	c	0,585	0,685	0,620	0,862	1,032	1,328	1,814	1,761	1,149	0,860	0,730	0,575	1,000
8. Dni robocze	a	18058	18860	19301	22030	23738	26128	34424	35203	25257	22230	19981	19210	23701
	b	1,071	1,044	1,089	1,038	0,995	0,957	0,929	0,941	0,994	1,048	1,070	1,079	1,006
	c	0,762	0,796	0,814	0,929	1,002	1,102	1,452	1,485	1,066	0,938	0,843	0,811	1,000
9. Święta	a	13769	-	-	12658	27128	-	-	42074	-	-	15094	12324	20507
	b	0,817	-	-	0,596	1,137	-	-	1,125	-	-	0,808	0,692	0,871
	c	0,671	-	-	0,617	1,323	-	-	2,052	-	-	0,736	0,601	1,000
10. Niedziele i święta	a	13792	16185	14638	17781	25948	31348	42841	41686	27136	20306	16162	13211	23419
	b	0,818	0,896	0,826	0,838	1,088	1,148	1,157	1,115	1,068	0,957	0,865	0,742	0,995
	c	0,589	0,691	0,625	0,759	1,108	1,339	1,829	1,780	1,159	0,867	0,690	0,564	1,000
11. Wszystkie dni	a	16862	18069	17728	21227	23852	27310	37042	37391	25407	21216	18679	17800	23548
	b	1,000	1,000	1,000	1,000	1,000	1,000	1,000	1,000	1,000	1,000	1,000	1,000	1,000
	c	0,716	0,767	0,753	0,901	1,013	1,160	1,573	1,588	1,079	0,901	0,793	0,756	1,000

Legenda:

a = średni dobowy ruch danego dnia (dni) tygodnia

b = $\frac{\text{średni dobowy ruch danego dnia (dni) tygodnia w miesiącu}}{\text{średni dobowy ruch we wszystkie dni miesiąca}}$

c = $\frac{\text{średni dobowy ruch danego dnia (dni) tygodnia w miesiącu}}{\text{średni dobowy ruch danego dnia (dni) tygodnia w roku}}$

Uwagi: -

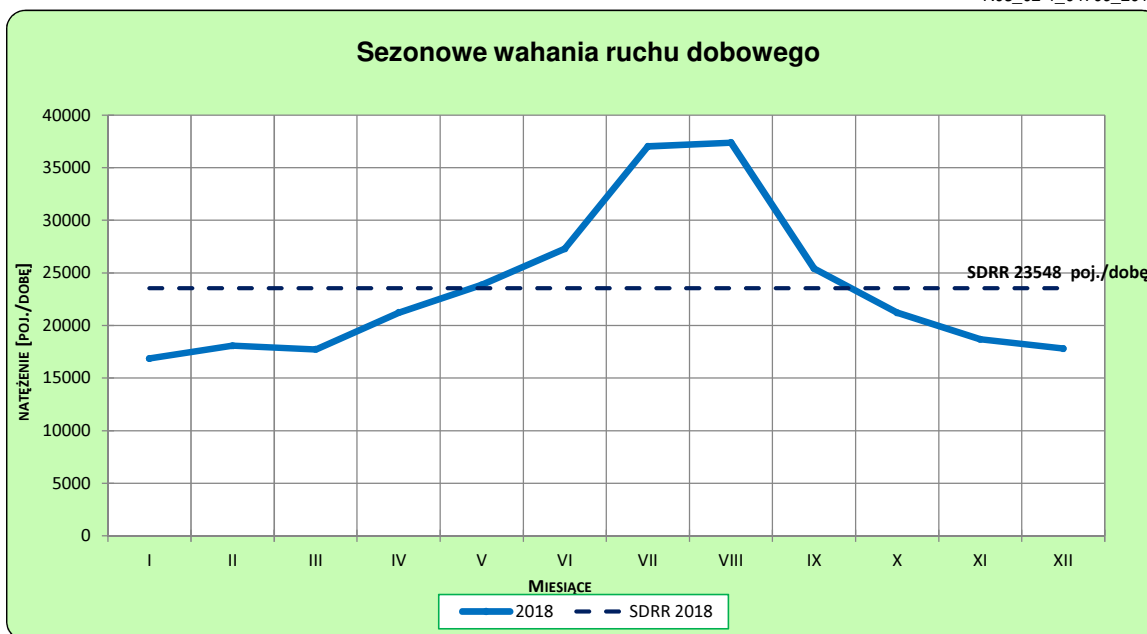
STACJA NR 04709

Miejscowość: MOP Nowy Dwór
Odcinek: Lisewo-Turzno
Typ stacji: PPO_GTC

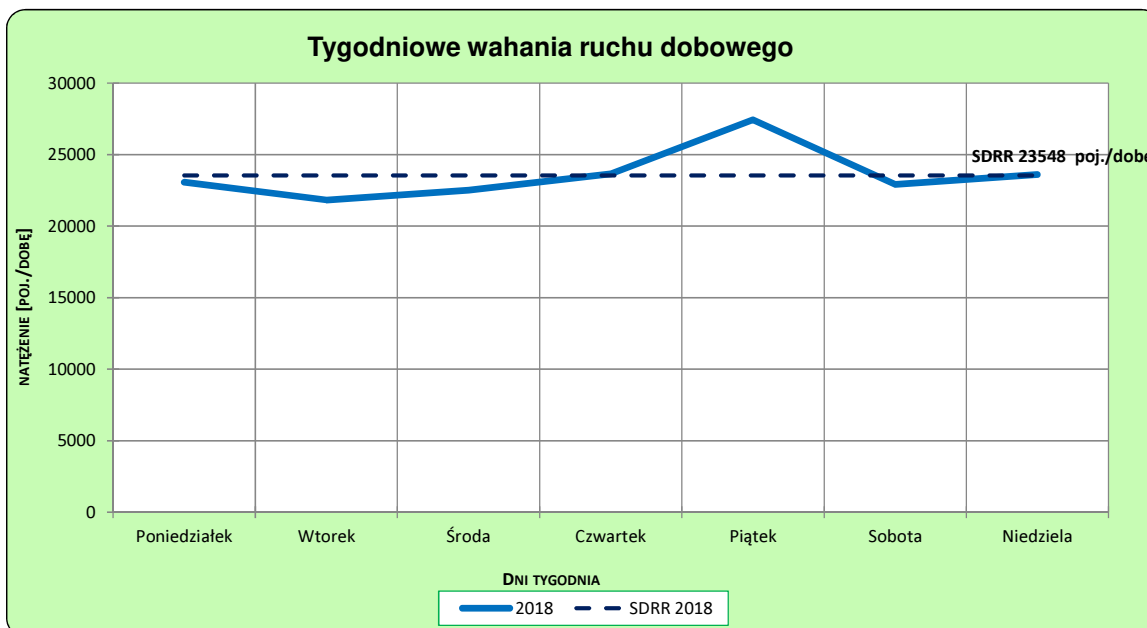
Rok: 2018
Numer drogi: A1
Oddział: BYDGOSZCZ

Ruch ogółem

R03_02-1_04709_2018



R03_02-2_04709_2018



Uwagi: –

Proporcja dobowego natężenia ruchu do SDRR, dla każdego dnia w roku, w podziale na pojazdy ogółem

STACJA NR 04709

Miejscowość: MOP Nowy Dwór **Rok:** 2018
Odcinek: Lisewo-Turzno **Numer drogi:** A1
Typ stacji: PPO GTC **Oddział:** BYDGOSZCZ

R03_10-1_04709_2018

	Miesiąc											
	1	2	3	4	5	6	7	8	9	10	11	12
liczba dni w miesiącu	31	28	31	30	31	30	31	31	30	31	30	30
średni udział w miesiącu [%]	71,4	76,7	75,5	89,2	102,2	116,7	157,3	159,2	108,0	90,0	79,2	72,9

R03_10-2_04709_2018

04709	Proporcja ruchu dziennego do średniego dobowego ruchu rocznego [%]											
	1	2	3	4	5	6	7	8	9	10	11	12
1	69,1	79,0	75,1	29,8	111,6	92,4	161,9	148,4	137,6	89,6	59,6	52,0
2	96,8	94,0	84,9	77,7	93,0	99,5	131,8	149,1	132,5	84,9	72,6	58,8
3	73,0	80,8	50,5	105,4	119,3	168,5	118,3	184,0	104,4	90,4	65,1	74,7
4	69,8	74,8	59,9	89,0	102,7	112,5	133,0	203,8	97,0	94,8	96,3	76,5
5	78,1	75,3	71,1	90,1	127,3	95,1	135,2	193,4	99,6	113,6	82,3	79,9
6	47,9	74,4	73,3	102,5	125,9	97,7	164,7	184,7	109,9	76,0	81,5	82,1
7	59,1	77,9	77,4	69,2	90,0	106,9	187,8	137,8	137,6	93,2	84,9	93,5
8	71,5	83,0	80,0	80,0	85,4	127,0	163,6	143,0	108,8	86,1	90,6	53,3
9	73,7	96,2	92,9	82,1	87,5	106,1	151,5	148,4	124,7	84,8	110,4	58,5
10	72,6	75,5	57,2	81,8	99,0	119,7	121,5	181,4	110,0	89,7	72,5	77,8
11	77,2	72,2	65,7	85,3	111,6	105,2	119,9	197,3	100,8	97,3	56,5	79,7
12	84,5	76,4	74,4	91,0	81,2	99,1	136,9	186,2	103,2	117,8	76,2	81,0
13	52,3	74,3	75,3	104,8	88,6	101,9	164,1	172,6	108,3	79,0	80,2	85,5
14	53,1	75,7	80,7	66,3	93,6	111,6	181,6	159,1	132,7	99,8	84,0	91,7
15	69,1	84,4	82,4	76,2	91,4	137,2	192,7	178,7	100,5	90,0	94,3	54,9
16	69,1	92,6	90,2	82,0	94,6	114,8	166,3	146,4	116,6	87,1	101,8	53,2
17	72,6	59,9	53,9	83,2	99,1	123,9	122,5	172,1	101,8	90,2	58,4	80,2
18	74,4	67,6	60,3	87,8	119,2	112,4	124,2	190,8	96,5	96,3	62,8	83,9
19	83,2	74,8	74,9	93,6	82,6	94,8	138,0	178,7	99,9	111,4	77,7	87,4
20	51,8	75,7	76,8	112,0	89,2	106,1	178,9	168,9	108,4	68,8	78,0	92,6
21	55,1	79,1	80,1	75,8	101,1	109,9	189,9	128,9	130,4	80,4	79,9	98,6
22	68,6	82,2	83,6	87,7	92,4	135,8	190,0	130,6	90,1	82,2	84,8	85,9
23	72,6	91,5	93,9	85,2	96,0	140,4	176,3	142,9	103,3	82,5	96,0	55,3
24	75,6	55,5	58,6	84,5	101,2	120,4	135,9	164,5	94,0	87,3	53,5	33,7
25	80,9	60,4	62,7	89,7	122,1	117,8	138,2	156,2	92,9	90,2	60,4	39,2
26	96,1	69,9	76,5	95,2	88,1	104,9	150,7	148,2	94,8	103,5	76,2	65,5
27	73,7	71,3	79,6	123,9	96,0	109,6	186,6	134,5	102,2	66,0	79,8	85,4
28	67,1	73,7	89,8	139,6	99,2	119,2	193,9	115,5	120,6	71,5	80,0	84,6
29	75,2		98,9	101,6	98,1	150,8	201,4	115,6	81,7	83,2	84,2	79,6
30	74,0		104,7	101,8	141,6	158,7	178,4	124,9	99,0	93,2	94,0	62,3
31	76,3		54,9		140,7		139,0	149,2		107,7		



Nierównomierność kierunkowa dla każdego dnia w roku, w podziale na pojazdy ogółem

STACJA NR 04709

Miejscowość: MOP Nowy Dwór

Rok: 2018

Odcinek: Lisewo-Turzno



Numer drogi: A1

Typ stacji: PPO GTC

Oddział: BYDGOSZCZ

R03_11_04709_2018

04709	Proporcja ruchu w kierunku prawym do ruchu w obu kierunkach (WNK*)											
	1	2	3	4	5	6	7	8	9	10	11	12
1	35,3	49,6	49,1	49,1	55,6	53,5	49,4	53,4	46,6	49,4	57,2	50,6
2	42,7	49,1	49,5	44,7	49,7	45,3	53,6	52,6	40,7	49,6	54,6	47,5
3	49,1	54,0	52,3	48,6	45,3	33,9	56,2	53,2	49,9	48,8	51,5	48,9
4	49,5	51,0	49,0	50,6	43,1	46,2	60,0	55,5	49,9	50,1	46,7	50,0
5	51,2	50,7	50,4	49,9	37,6	49,1	56,1	50,6	49,9	51,7	49,4	49,4
6	52,7	50,2	49,2	51,5	40,5	50,4	54,3	48,9	51,5	52,3	50,1	49,3
7	47,0	49,8	49,8	52,7	49,6	53,0	53,6	51,4	53,4	44,8	50,3	50,2
8	49,9	51,0	49,6	44,2	50,5	53,4	48,8	50,5	49,5	49,5	51,1	51,9
9	50,7	52,4	50,4	49,6	50,8	57,8	50,0	50,3	38,7	49,6	51,9	47,4
10	50,2	60,5	53,2	50,3	51,6	42,6	50,2	53,0	47,1	50,2	53,3	49,0
11	50,3	51,5	47,3	50,9	51,3	50,3	49,4	58,8	48,2	50,2	46,7	48,6
12	50,8	50,1	50,5	50,6	50,2	49,1	50,5	52,1	48,8	53,3	43,2	49,5
13	55,3	50,2	49,9	50,9	45,3	50,8	52,0	51,6	51,1	53,2	48,9	49,9
14	51,1	49,6	49,0	54,0	50,8	52,9	61,4	50,2	52,0	42,1	49,8	49,4
15	51,3	49,7	50,3	44,2	50,7	54,6	49,9	53,9	51,0	48,6	50,6	51,2
16	50,7	50,5	48,5	50,2	49,6	57,6	53,0	50,4	40,5	50,2	49,3	47,9
17	49,0	52,9	55,0	50,1	51,3	42,9	50,4	48,4	49,9	49,1	50,3	49,1
18	49,0	45,7	46,5	49,7	50,4	50,3	51,7	52,2	50,1	50,4	47,6	49,6
19	50,0	50,9	49,8	51,9	52,2	49,6	53,6	49,3	50,6	49,8	49,8	49,3
20	51,4	49,0	50,0	53,1	46,6	49,4	55,0	48,1	51,2	50,3	49,4	49,9
21	46,7	49,6	50,4	52,9	50,8	50,3	57,8	50,1	50,6	46,7	49,6	48,3
22	50,3	49,1	49,5	41,7	50,5	50,6	52,3	49,5	47,0	49,8	50,4	49,4
23	49,7	49,1	49,6	48,6	50,6	58,0	50,6	49,9	41,3	49,3	50,8	50,9
24	49,1	50,7	51,2	50,0	51,0	48,8	50,8	48,5	48,7	49,4	50,8	46,9
25	49,1	45,4	46,6	49,9	52,1	52,6	50,8	49,3	49,4	49,5	47,5	50,4
26	44,4	49,4	49,5	50,9	54,8	51,0	52,5	44,5	49,9	49,3	49,7	51,4
27	40,1	49,0	49,6	51,6	43,9	51,4	53,5	47,2	51,0	51,9	48,1	52,1
28	43,1	48,8	49,2	63,6	50,3	52,3	58,2	47,1	51,3	46,4	50,6	53,3
29	48,9		50,1	58,1	51,4	51,3	48,5	48,2	50,5	49,8	50,6	58,5
30	49,2		52,9	57,1	59,4	57,3	49,8	48,6	44,2	48,4	50,0	55,3
31	49,2		52,4		71,6		48,5	47,6		46,8		

Legenda  Lisewo Turzno
 <40% 50% >60%
 niedziele i święta

$$*WNK = \frac{N_{poj./24h}(\text{kierunek P})}{N_{poj./24h}(\text{kierunek P+L})}$$

SPIS TREŚCI

Raport 0.1	2
Stacja 04709.....	2
Raport 2.1	3
Woj 04.....	3
Raport 2.2	4
Woj 04.....	4
Raport 2.3	5
Stacja 04709.....	5
Raport 3.1	6
Stacja 04709.....	6
Raport 3.2	7
Stacja 04709.....	7
Raport 3.10	8
Stacja 04709.....	8
Raport 3.11	9
Stacja 04709.....	9