

Archiwizacja i analiza danych ze stacji
ciągłych pomiarów ruchu z lat 2018-2020
Archiwizacja i analiza roczna danych z 2018

SCPR nr 04706

Na zlecenie



**Generalna Dyrekcja
Dróg Krajowych i Autostrad**

Heller Consult sp. z o.o.

Warszawa, 17 czerwca 2019

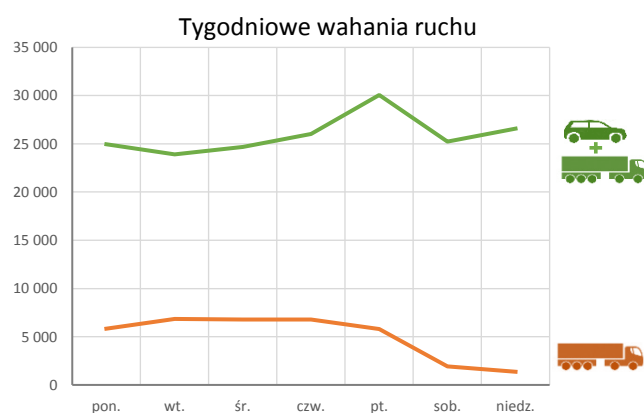
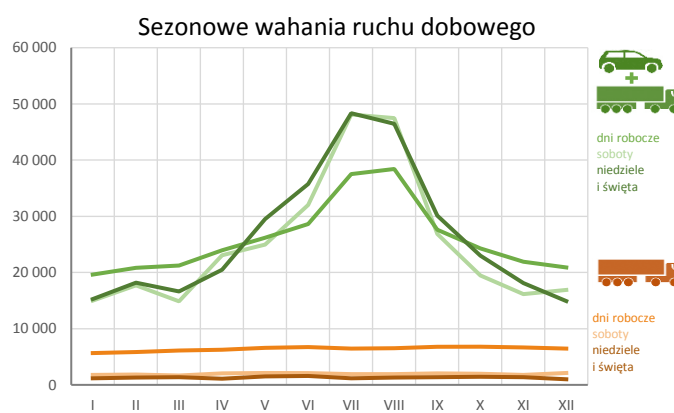
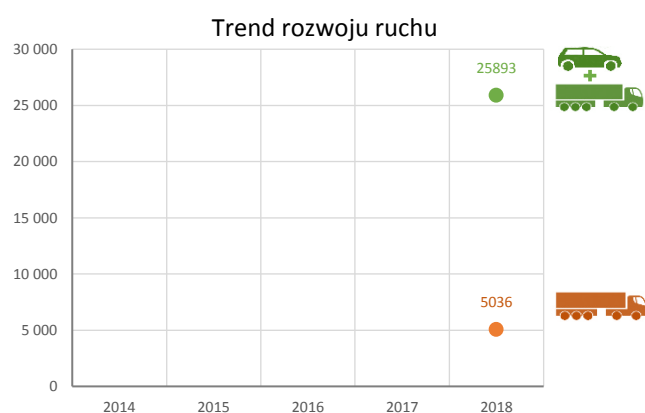
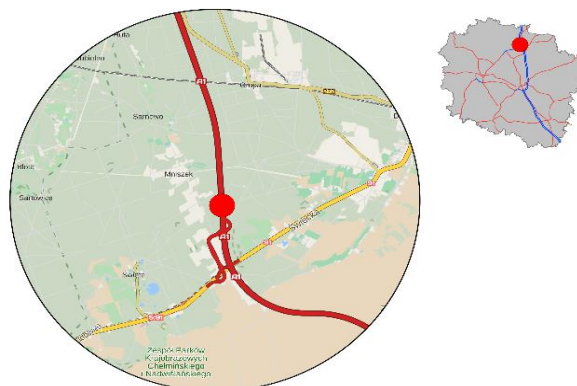


Karta punktu

Stacja NR 04706

Nr stacji: 04706
 Typ licznika: PPO_GTC
 Lokalizacja: Warlubie
 Nr drogi: A1
 Pikietaż: 88,5

Stacja działa od: 2018-01-01
 Charakter ruchu: G
 Liczba dni w archiwizacji: 365
 Liczba dni w przetworzeniu: 364



Analiza średniego dobowego ruchu dla poszczególnych miesięcy w 2017 i 2018 roku

R02_01_2018

Lp.	Oddział GDDKiA	Numer stacji	Typ stacji	Numer drogi	Średni dobowy ruch w miesiącu																																			
					styczeń			luty			marzec			kwiecień			maj			czerwiec			lipiec			sierpień			wrzesień			październik			listopad			grudzień		
					2017	2018	wzrost/spadek (%)	2017	2018	wzrost/spadek (%)	2017	2018	wzrost/spadek (%)	2017	2018	wzrost/spadek (%)	2017	2018	wzrost/spadek (%)	2017	2018	wzrost/spadek (%)	2017	2018	wzrost/spadek (%)	2017	2018	wzrost/spadek (%)	2017	2018	wzrost/spadek (%)	2017	2018	wzrost/spadek (%)	2017	2018	wzrost/spadek (%)			
1.	BYDgoszcz	04003	GR	91e	4694	4901	+4	4912	5078	+3	5350	5286	-1	5639	5875	+4	5742	5914	+3	5869	6008	+2	6279	6360	+1	6213	6290	+1	6165	5953	-3	5770	5816	+1	5458	5445	0	5236	5096	-3
		04011	GR	10	-	-	-	-	-	-	-	-	-	-	-	-	6265	-	-	6334	-	-	7113	-	-	7197	-	-	6188	-	-	5955	-	-	5367	-	-	4890	-	
		04077	GR	10	-	9815	-	-	10125	-	-	10640	-	-	11480	-	-	11999	-	-	12076	-	-	12790	-	12583	12942	+3	11647	11955	+3	11690	11858	+1	11054	11419	+3	10666	10663	0
		04078	GR	15	-	6532	-	-	6948	-	-	6872	-	-	7615	-	-	7925	-	-	7968	-	-	8447	-	-	8548	-	-	7885	-	-	7674	-	-	7180	-	6817	6667	-2
		04119	GR	91	6726	7205	+7	7169	7547	+5	7572	7907	+4	8107	8780	+8	8313	9175	+10	8908	9581	+8	9872	10287	+4	10024	10364	+3	8544	9111	+7	8558	9027	+5	8339	8325	0	7819	7581	-3
		04503	WIM	15	8549	9646	+13	8856	10268	+16	9546	10792	+13	10531	12023	+14	10271	12596	+23	-	12710	-	10853	13946	+28	12288	13945	+13	11729	12411	+6	11390	11985	+5	10560	11310	+7	10210	10929	+7
		04613	SICK	91	7020	7357	+5	7458	7532	+1	8108	7853	-3	8572	8854	+3	8923	9159	+3	9639	9531	-1	10824	10075	-7	11013	10359	-6	9134	8882	-3	8829	8607	-3	8415	8056	-4	7926	7332	-7
		04705	PPO_GTC	A1	-	18537	-	-	20122	-	-	19748	-	-	23311	-	-	26210	-	-	29571	-	-	39178	-	-	39315	-	-	27365	-	-	23154	-	-	20365	-	-	19486	-
		04706	PPO_GTC	A1	-	18349	-	-	20028	-	-	19671	-	-	23326	-	-	26475	-	-	30122	-	-	40582	-	-	40863	-	-	27867	-	-	23390	-	-	20570	-	-	19480	-
		04707	PPO_GTC	A1	-	16361	-	-	17645	-	-	17271	-	-	20699	-	-	23371	-	-	26892	-	-	36778	-	-	37060	-	-	24800	-	-	20667	-	-	18084	-	-	17194	-
		04708	PPO_GTC	A1	-	16786	-	-	18024	-	-	17675	-	-	21203	-	-	23878	-	-	27378	-	-	37100	-	-	37521	-	-	25437	-	-	21264	-	-	18713	-	-	17867	-
		04709	PPO_GTC	A1	-	16862	-	-	18069	-	-	17728	-	-	21227	-	-	23852	-	-	27310	-	-	37042	-	-	37391	-	-	25407	-	-	21216	-	-	18679	-	-	17800	-
		04710	PPO_GTC	A1	-	19448	-	-	20811	-	-	20610	-	-	24425	-	-	27169	-	-	30447	-	-	40095	-	-	40258	-	-	28670	-	-	24448	-	-	21683	-	-	20684	-
04711	PPO_GTC	A1	-	20533	-	-	22046	-	-	21902	-	-	25760	-	-	28305	-	-	31375	-	-	39221	-	-	39109	-	-	29367	-	-	25430	-	-	22967	-	-	21902	-		

Średni dobowy ruch roczny (SDRR) w stacjach SCPR w latach 2009-2018

Ruch ogółem

R02_02_2018

Lp.	Oddział GDDKiA	Numer stacji	Typ stacji	Nr drogi	Średni dobowy ruch roczny (SDRR) w latach (poj./dobę)										Wzrost/spadek ruchu (%)	
					2009	2010	2011	2012	2013	2014	2015	2016	2017	2018	2018/16	2018/17
1.	BYDGOSZCZ	04003	GR	91e	11377	-	12030	11993	14680*	8795*	5493*	5522	5610	5668	3	1
		04011	GR	10	-	-	-	-	-	-	-	-	-	-	-	-
		04077	GR	10	-	-	-	-	-	-	-	-	-	11480	-	-
		04078	GR	15	-	-	-	-	-	-	-	-	-	7521	-	-
		04119	GR	91	14838	14783	14050*	8947	8069*	7851*	8001	8194	8329	8740	7	5
		04503	WIM	15	-	-	-	-	-	-	-	-	-	11880	-	-
		04613	SICK	91	-	-	-	-	-	-	8313	8763	8821	8633*	-1*	-2*
		04705	PPO_GTC	A1	-	-	-	-	-	-	-	-	-	25530	-	-
		04706	PPO_GTC	A1	-	-	-	-	-	-	-	-	-	25893	-	-
		04707	PPO_GTC	A1	-	-	-	-	-	-	-	-	-	23068	-	-
		04708	PPO_GTC	A1	-	-	-	-	-	-	-	-	-	23570	-	-
		04709	PPO_GTC	A1	-	-	-	-	-	-	-	-	-	23548	-	-
		04710	PPO_GTC	A1	-	-	-	-	-	-	-	-	-	26562	-	-
		04711	PPO_GTC	A1	-	-	-	-	-	-	-	-	-	27326	-	-

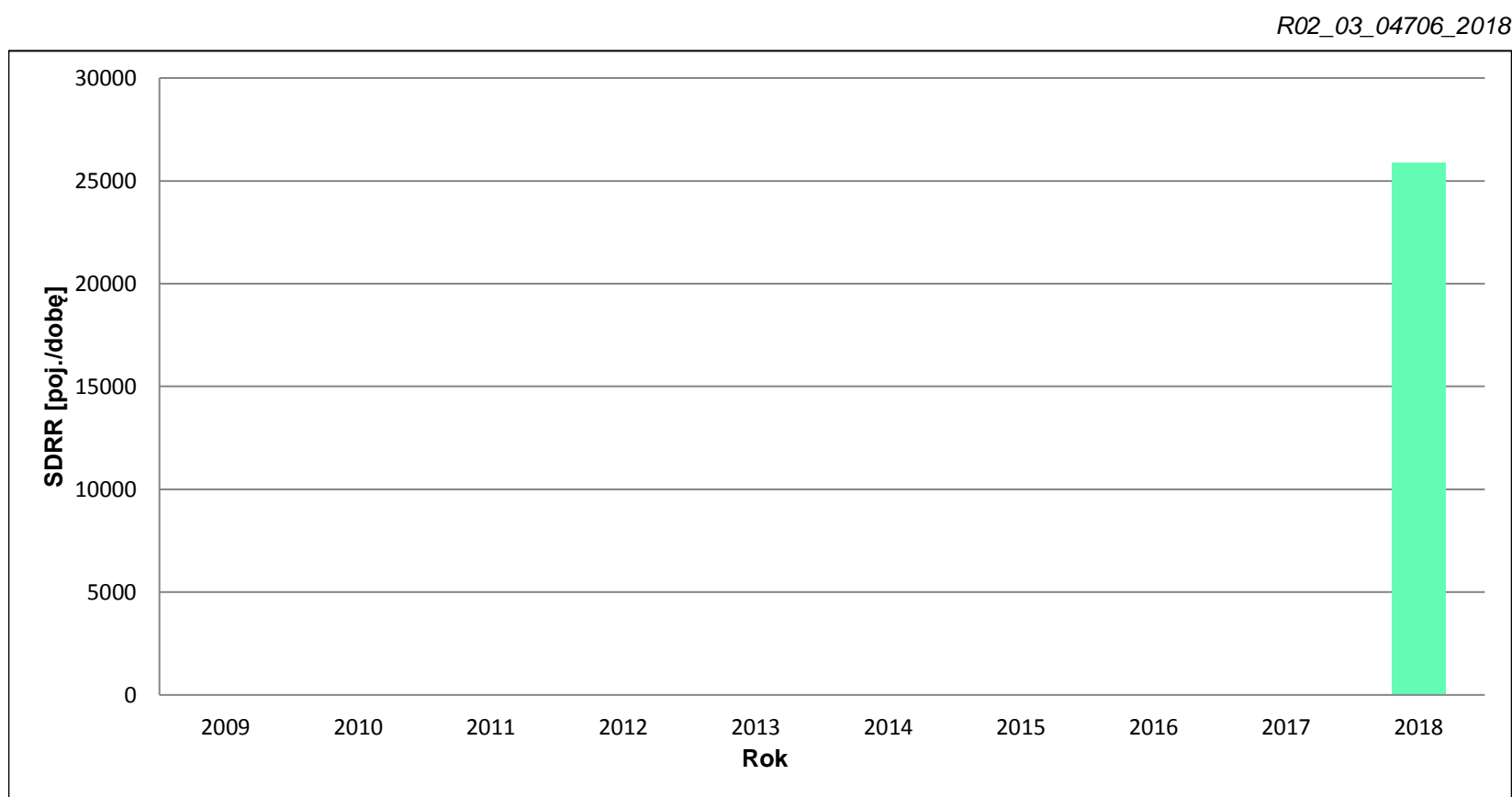
STACJA NR 04706

Miejscowość: Warlubie **Rok:** 2018
Odcinek: Warlubie-Nowe Marzy **Numer drogi:** A1
Typ stacji: PPO_GTC **Oddział:** BYDGOSZCZ

Wykres trendu rozwoju ruchu dla stacji 04706

R02_02_04706_2018

Średni dobowy ruch roczny (SDRR) w latach (poj./dobę)										Wzrost/spadek ruchu [%]	
2009	2010	2011	2012	2013	2014	2015	2016	2017	2018	2018/16	2018/17
-	-	-	-	-	-	-	-	-	25893	-	-



* - ruch niemiernodajny do porównań

Średni dobowy ruch dla poszczególnych dni tygodnia w poszczególnych miesiącach roku

STACJA NR 04706

Miejscowość: Warlubie
Odcinek: Warlubie-Nowe Marzy
Typ stacji: PPO_GTC
Rok: 2018
Numer drogi: A1
Oddział: BYDGOSZCZ

Ruch ogółem

R03 01 04706 2018

Dni tygodnia:		Styczeń	Luty	Marzec	Kwiecień	Maj	Czerwiec	Lipiec	Sierpień	Wrzesień	Pazdziernik	Listopad	Grudzień	Cał rok
1. Poniedziałki	a	17984	19154	19098	22694	24490	28467	40557	41777	26060	22058	20153	17180	24972
	b	0,980	0,956	0,971	0,973	0,925	0,945	0,999	1,022	0,935	0,943	0,980	0,882	0,964
	c	0,720	0,767	0,765	0,909	0,981	1,140	1,624	1,673	1,044	0,883	0,807	0,688	1,000
2. Wtorki	a	19711	19385	19945	22667	23929	25447	32567	34703	24927	22430	20624	20552	23907
	b	1,074	0,968	1,014	0,972	0,904	0,845	0,802	0,849	0,894	0,959	1,003	1,055	0,923
	c	0,824	0,811	0,834	0,948	1,001	1,064	1,362	1,452	1,043	0,938	0,863	0,860	1,000
3. Środy	a	19026	20145	21119	21790	26868	26967	33442	34678	25717	23928	21188	21296	24680
	b	1,037	1,006	1,074	0,934	1,015	0,895	0,824	0,849	0,923	1,023	1,030	1,093	0,953
	c	0,771	0,816	0,856	0,883	1,089	1,093	1,355	1,405	1,042	0,970	0,859	0,863	1,000
4. Czwartki	a	19495	21519	21859	24034	26099	28849	36238	36839	27772	24360	22994	22050	26009
	b	1,062	1,074	1,111	1,030	0,986	0,958	0,893	0,902	0,997	1,041	1,118	1,132	1,004
	c	0,750	0,827	0,840	0,924	1,003	1,109	1,393	1,416	1,068	0,937	0,884	0,848	1,000
5. Piątki	a	21934	24068	24164	28488	29518	33397	44816	44103	33612	28512	24750	23447	30067
	b	1,195	1,202	1,228	1,221	1,115	1,109	1,104	1,079	1,206	1,219	1,203	1,204	1,161
	c	0,730	0,800	0,804	0,947	0,982	1,111	1,491	1,467	1,118	0,948	0,823	0,780	1,000
6. Soboty	a	15013	17718	14868	23095	24943	31988	48113	47512	26840	19467	16148	16921	25218
	b	0,818	0,885	0,756	0,990	0,942	1,062	1,186	1,163	0,963	0,832	0,785	0,869	0,974
	c	0,595	0,703	0,590	0,916	0,989	1,268	1,908	1,884	1,064	0,772	0,640	0,671	1,000
7. Niedziele	a	15092	18209	16648	23230	27616	35740	48344	46615	30140	22976	19153	15221	26582
	b	0,822	0,909	0,846	0,996	1,043	1,187	1,191	1,141	1,082	0,982	0,931	0,781	1,027
	c	0,568	0,685	0,626	0,874	1,039	1,345	1,819	1,754	1,134	0,864	0,721	0,573	1,000
8. Dni robocze	a	19630	20854	21237	23935	26181	28625	37524	38420	27617	24258	21942	20905	25927
	b	1,070	1,041	1,080	1,026	0,989	0,950	0,925	0,940	0,991	1,037	1,067	1,073	1,001
	c	0,757	0,804	0,819	0,923	1,010	1,104	1,447	1,482	1,065	0,936	0,846	0,806	1,000
9. Święta	a	15657	-	-	15082	30880	-	-	45683	-	-	17117	14148	23094
	b	0,853	-	-	0,647	1,166	-	-	1,118	-	-	0,832	0,726	0,892
	c	0,678	-	-	0,653	1,337	-	-	1,978	-	-	0,741	0,613	1,000
10. Niedziele i święta	a	15280	18209	16648	20514	29481	35740	48344	46429	30140	22976	18135	14914	26400
	b	0,833	0,909	0,846	0,879	1,114	1,187	1,191	1,136	1,082	0,982	0,882	0,766	1,020
	c	0,579	0,690	0,631	0,777	1,117	1,354	1,831	1,759	1,142	0,870	0,687	0,565	1,000
11. Wszystkie dni	a	18349	20028	19671	23326	26475	30122	40582	40863	27867	23390	20570	19480	25893
	b	1,000	1,000	1,000	1,000	1,000	1,000	1,000	1,000	1,000	1,000	1,000	1,000	1,000
	c	0,709	0,773	0,760	0,901	1,022	1,163	1,567	1,578	1,076	0,903	0,794	0,752	1,000

Legenda:

a = średni dobowy ruch danego dnia (dni) tygodnia

b = $\frac{\text{średni dobowy ruch danego dnia (dni) tygodnia w miesiącu}}{\text{średni dobowy ruch we wszystkie dni miesiąca}}$

c = $\frac{\text{średni dobowy ruch danego dnia (dni) tygodnia w miesiącu}}{\text{średni dobowy ruch danego dnia (dni) tygodnia w roku}}$

Uwagi: -

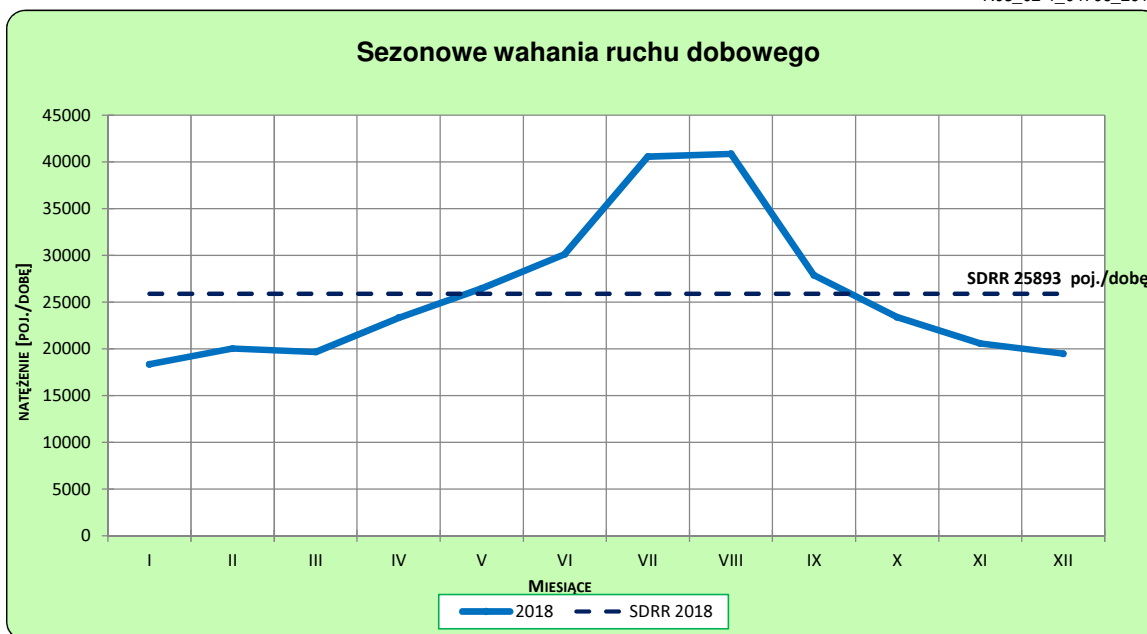
STACJA NR 04706

Miejscowość: Warlubie
Odcinek: Warlubie-Nowe Marzy
Typ stacji: PPO_GTC

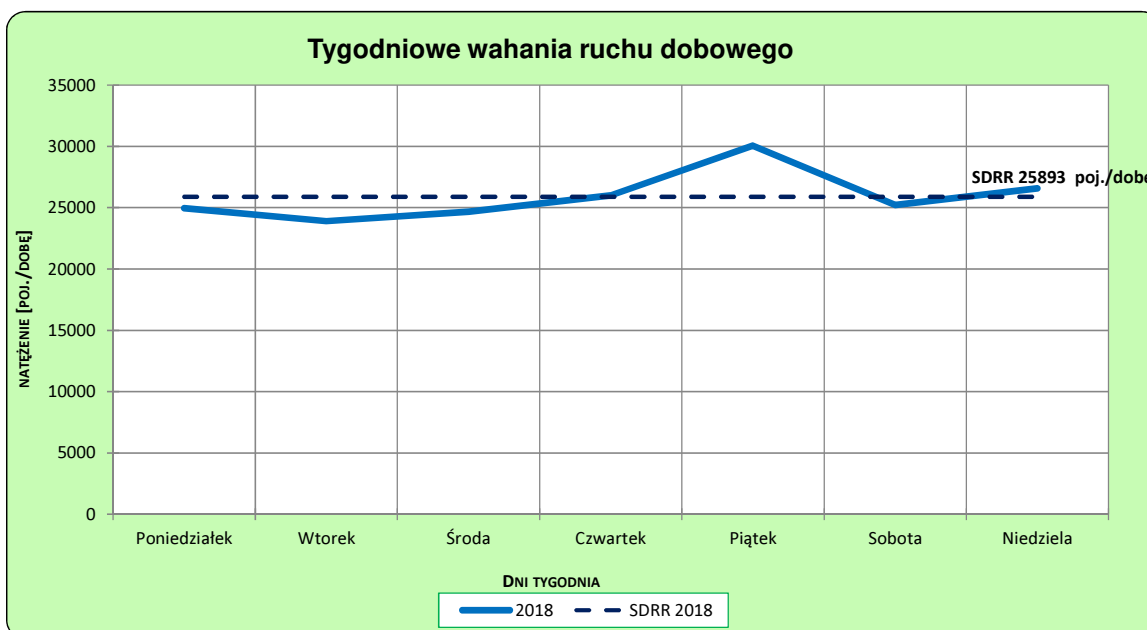
Rok: 2018
Numer drogi: A1
Oddział: BYDGOSZCZ

Ruch ogółem

R03_02-1_04706_2018



R03_02-2_04706_2018



Uwagi: –

Proporcja dobowego natężenia ruchu do SDRR, dla każdego dnia w roku, w podziale na pojazdy ogółem

STACJA NR 04706

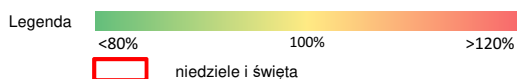
Miejscowość: Warlubie **Rok:** 2018
Odcinek: Warlubie-Nowe Marzy **Numer drogi:** A1
Typ stacji: PPO GTC **Oddział:** BYDGOSZCZ

R03_10-1_04706_2018

	Miesiąc											
	1	2	3	4	5	6	7	8	9	10	11	12
liczba dni w miesiącu	31	28	31	30	31	30	31	31	30	31	30	30
średni udział w miesiącu [%]	70,8	77,3	76,2	89,4	103,5	117,0	156,7	158,4	107,8	90,1	79,4	72,8

R03_10-2_04706_2018

04706	Proporcja ruchu dziennego do średniego dobowego ruchu rocznego [%]											
	1	2	3	4	5	6	7	8	9	10	11	12
1	71,1	79,4	77,1	33,9	114,5	97,9	159,7	146,7	135,2	88,4	61,9	53,5
2	93,3	92,7	85,2	82,6	95,3	104,0	127,2	147,3	132,2	85,7	75,9	60,7
3	71,9	79,6	52,5	100,2	123,3	180,9	118,1	183,1	102,3	89,9	65,7	72,7
4	70,2	74,7	61,1	74,9	104,2	110,1	134,0	196,6	97,1	93,3	96,6	75,6
5	78,2	73,6	71,1	90,1	126,4	94,8	137,2	193,7	99,4	113,5	80,9	79,5
6	49,9	75,0	73,7	102,8	125,9	98,9	164,7	181,4	110,4	78,7	80,8	82,1
7	59,9	77,6	76,6	72,8	88,9	107,3	182,7	136,8	137,5	95,6	84,5	92,6
8	68,7	82,4	79,8	83,9	85,7	127,4	179,1	143,1	108,4	85,3	90,8	55,8
9	73,0	92,8	92,5	81,0	89,3	107,8	148,1	149,0	126,6	84,6	109,8	60,9
10	72,5	75,4	59,6	82,1	99,8	125,7	119,9	182,7	107,5	89,2	67,8	77,2
11	77,0	73,5	68,2	85,3	111,6	103,6	119,1	196,1	99,2	96,7	60,3	79,3
12	83,6	76,3	73,7	91,1	82,8	99,0	135,7	189,6	101,8	117,7	76,1	80,4
13	52,3	74,8	75,3	103,6	93,0	101,8	163,8	168,2	108,2	83,0	79,5	85,2
14	54,0	77,9	79,8	68,9	92,6	110,1	176,5	157,8	132,2	105,0	83,6	91,4
15	68,0	86,4	82,4	80,1	91,7	136,0	192,2	176,4	100,6	88,9	95,0	55,0
16	68,6	93,5	91,1	81,3	95,9	113,6	162,3	147,2	118,4	87,4	101,5	54,3
17	71,4	61,1	56,4	82,8	100,5	126,7	121,4	174,1	99,6	89,9	59,5	78,6
18	74,1	70,7	63,6	87,4	119,9	110,1	124,8	189,4	96,6	96,2	63,4	83,2
19	82,9	75,4	73,6	94,0	86,5	95,1	136,5	188,2	101,1	109,4	77,0	86,9
20	50,6	78,1	77,6	111,7	95,5	105,7	178,0	163,8	108,7	71,3	78,7	89,9
21	54,1	81,7	80,2	79,9	98,9	109,5	190,9	126,6	130,5	81,5	79,3	96,1
22	68,1	84,3	84,0	93,0	93,6	134,4	200,0	130,6	91,7	80,8	84,5	84,1
23	72,5	92,9	93,7	85,5	96,9	136,1	172,4	142,8	103,6	82,7	95,5	54,6
24	76,2	57,6	61,1	84,9	102,1	118,8	135,8	163,8	93,1	86,0	56,4	36,9
25	79,8	62,4	64,2	89,0	120,4	116,0	138,7	151,9	92,1	90,2	61,9	40,7
26	94,2	70,7	76,6	96,1	89,7	104,1	150,4	148,6	95,0	99,9	75,6	68,6
27	71,1	71,5	81,5	122,1	101,1	110,3	185,8	131,9	101,8	67,7	79,7	83,5
28	65,1	73,9	89,7	135,1	97,9	118,8	193,2	114,9	119,0	72,8	79,9	82,1
29	73,1		98,8	101,9	98,6	149,2	202,4	115,3	82,4	82,6	84,9	78,3
30	73,2		104,1	102,7	141,5	156,1	173,2	125,1	101,2	92,7	95,2	63,3
31	75,4		57,4		143,8		133,7	147,9		107,0		



Nierównomierność kierunkowa dla każdego dnia w roku, w podziale na pojazdy ogółem

STACJA NR 04706

Miejscowość: Warlubie **Rok:** 2018
Odcinek: Warlubie-Nowe Marzy **Numer drogi:** A1
Typ stacji: PPO GTC **Oddział:** BYDGOSZCZ

R03_11_04706_2018

04706	Proporcja ruchu w kierunku prawym do ruchu w obu kierunkach (WNK*)											
	1	2	3	4	5	6	7	8	9	10	11	12
1	34,5	49,6	49,4	49,2	55,8	53,8	48,7	53,1	46,4	49,9	54,7	50,6
2	42,1	48,8	49,5	48,9	50,1	45,5	53,8	52,5	40,9	49,8	56,0	47,5
3	48,6	53,1	52,3	51,5	45,8	32,0	56,1	53,4	50,1	49,2	52,6	49,7
4	49,3	51,5	48,6	60,3	43,7	46,6	60,0	53,1	49,9	50,1	48,4	49,8
5	51,0	50,9	50,7	50,0	37,9	49,4	55,8	50,3	50,1	51,5	50,6	49,7
6	52,6	50,0	49,4	51,8	40,7	50,7	54,0	48,5	51,5	52,4	50,3	49,5
7	47,1	49,8	49,5	52,7	49,9	53,2	53,1	51,6	53,9	44,8	50,3	50,3
8	49,8	50,5	49,6	44,3	50,7	53,5	44,8	50,4	49,7	49,9	51,4	51,9
9	50,4	52,7	50,8	49,7	50,2	57,6	50,0	50,1	38,5	49,8	52,1	47,7
10	50,2	61,4	53,0	50,2	51,8	42,4	50,2	52,7	47,3	50,3	51,8	49,6
11	50,2	53,0	46,9	50,9	51,5	50,2	49,4	56,2	48,4	50,5	46,7	49,0
12	51,2	49,7	50,5	50,8	50,4	49,5	50,7	50,3	49,2	53,3	43,6	49,6
13	54,9	50,3	49,8	51,1	45,1	50,6	51,6	51,2	51,2	53,5	49,7	50,1
14	50,5	50,0	49,3	53,9	51,0	52,9	59,2	50,4	52,7	42,7	50,1	49,9
15	51,4	50,1	50,4	44,6	50,6	55,0	49,1	53,2	51,2	48,8	50,9	51,2
16	50,5	51,1	49,3	50,2	49,4	57,1	52,9	50,5	40,4	50,3	49,5	47,7
17	48,9	52,2	55,1	49,8	50,9	42,8	50,4	48,5	50,0	49,5	50,4	49,6
18	48,9	45,0	46,0	50,0	51,0	50,2	52,0	50,7	50,3	50,6	48,0	49,8
19	50,1	50,9	49,9	51,9	52,3	50,0	53,7	46,5	50,7	49,9	50,2	49,3
20	51,7	49,3	50,1	53,4	47,1	49,2	54,7	47,8	51,3	49,9	49,7	49,4
21	47,0	49,6	50,5	53,3	51,0	50,4	56,8	50,4	51,0	47,5	49,3	47,3
22	50,6	49,2	49,4	41,7	50,7	50,7	49,9	49,6	47,5	50,4	50,4	47,7
23	49,7	49,1	50,2	49,0	50,7	57,5	50,8	50,0	41,2	49,2	50,6	49,4
24	49,5	49,6	51,6	50,2	51,2	48,9	51,1	48,2	48,7	50,1	50,9	43,4
25	49,3	44,6	46,6	49,5	52,2	52,4	50,8	48,6	49,7	49,7	47,7	51,0
26	44,9	49,4	49,9	51,0	54,8	50,6	52,1	43,7	50,1	48,5	50,2	55,5
27	40,0	49,5	49,6	51,3	44,0	51,5	53,0	47,1	51,0	51,7	48,6	54,2
28	43,5	48,9	49,0	63,1	50,3	52,2	56,4	47,6	51,4	46,7	50,6	54,6
29	48,7		49,8	57,1	51,6	51,3	47,2	48,5	50,9	49,8	50,8	59,2
30	48,8		51,3	56,7	58,7	55,3	49,8	48,8	45,3	48,3	50,1	56,1
31	49,0		49,7		70,2		47,8	47,5		44,1		

Legenda Warlubie Nowe Marzy
 <40% 50% >60%
 niedziele i święta

$$*WNK = \frac{N_{poj./24h}(\text{kierunek P})}{N_{poj./24h}(\text{kierunek P+L})}$$

SPIS TREŚCI

Raport 0.1	2
Stacja 04706.....	2
Raport 2.1	3
Woj 04.....	3
Raport 2.2	4
Woj 04.....	4
Raport 2.3	5
Stacja 04706.....	5
Raport 3.1	6
Stacja 04706.....	6
Raport 3.2	7
Stacja 04706.....	7
Raport 3.10	8
Stacja 04706.....	8
Raport 3.11	9
Stacja 04706.....	9