

Archiwizacja i analiza danych ze stacji ciągłych pomiarów ruchu z 2017 roku

Archiwizacja i analiza roczna danych z 2017

SCPR nr 08900

Na zlecenie



**Generalna Dyrekcja
Dróg Krajowych i Autostrad**

Heller Consult sp. z o.o.

Warszawa, 27 kwietnia 2018



Analiza średniego dobowego ruchu rocznego (SDRR) dla poszczególnych miesięcy w 2016 i 2017 roku

R02_01_2017

Lp.	Oddział GDDKiA	Numer stacji	Typ stacji	Numer drogi	Średni dobowy ruch w miesiącu																																						
					styczeń			luty			marzec			kwiecień			maj			czerwiec			lipiec			sierpień			wrzesień			październik			listopad			grudzień			cały rok		
					2016	2017	wzrost/spadek (%)	2016	2017	wzrost/spadek (%)	2016	2017	wzrost/spadek (%)	2016	2017	wzrost/spadek (%)	2016	2017	wzrost/spadek (%)	2016	2017	wzrost/spadek (%)	2016	2017	wzrost/spadek (%)	2016	2017	wzrost/spadek (%)	2016	2017	wzrost/spadek (%)	2016	2017	wzrost/spadek (%)	2016	2017	wzrost/spadek (%)						
1.	ZIELONA GÓRA	08004	AVC	A2	13308	13935	+5	13288	13899	+5	14779	14229	-4	14973	16919	+13	15571	15788	+1	15838	16115	+2	18071	18642	+3	17902	19072	+7	15920	17175	+8	15261	16741	+10	14435	15794	+9	14505	16197	+12	15320	16208	+6
		08012	AVC	A2	18529	19786	+7	19332	20316	+5	21090	20754	-2	21533	23360	+8	21709	22329	+3	22157	22255	0	23917	24777	+4	24519	24960	+2	22519	23205	+3	21845	22660	+4	21224	21957	+3	20667	21293	+3	21586	22304	+3
		08013	AVC	A2	17861	18937	+6	18323	19267	+5	19901	19906	0	20726	23040	+11	21439	21986	+3	22036	23181	+5	25388	26466	+4	25258	27226	+8	22373	24384	+9	21519	23770	+10	20388	22334	+10	20307	22226	+9	21293	22726	+7
		08088	GR	S3a	10082	10721	+6	11359	12032	+6	11301	11795	+4	12565	13278	+6	13987	13721	-2	15864	16060	+1	22789	21546	-5	22578	22173	-2	15345	14827	-3	12622	13238	+5	11964	12323	+3	11420	12055	+6	14323	14480	+1
		08501	WIM	92	-	8420	-	-	9134	-	-	9694	-	-	9891	-	-	10124	-	-	10367	-	-	10624	-	-	10334	-	-	9498	-	-	9396	-	-	9210	-	-	8314	-	-	9583	-
		08502	WIM	A2	-	19898	-	-	20284	-	-	20702	-	-	23304	-	-	22216	-	-	22174	-	-	24760	-	-	25032	-	-	23089	-	-	22613	-	-	22007	-	-	22288	-	-	22363	-
		08604	SICK	18	8175	8473	+4	8651	8765	+1	9091	8766	-4	9175	10101	+10	9397	9407	0	9232	9575	+4	9916	10289	+4	10156	10605	+4	9548	9977	+4	9365	9579	+2	9054	9066	0	8599	8759	+2	9196	9446	+3
		08900	PAT	92b	8167	8521	+4	8841	9161	+4	9263	9637	+4	9796	9856	+1	10253	10116	-1	10034	10293	+3	10787	10806	0	10732	10183	-5	10197	9408	-8	9684	9003	-7	9677	9637	0	8578	8683	+1	9667	9608	-1

* - wynik niemiernodajny do porównań

Średni dobowy ruch roczny (SDRR) w stacjach SCPR w latach 2008-2017

Ruch ogółem

R02_02_2017

Lp.	Oddział GDDKiA	Numer stacji	Typ stacji	Nr drogi	Średni dobowy ruch roczny (SDRR) w latach (poj./dobę)										Wzrost/spadek ruchu (%)		
					2008	2009	2010	2011	2012	2013	2014	2015	2016	2017	2017/15	2017/16	
1.	ZIELONA GÓRA	08004	AVC	A2	-	-	-	-	-	-	-	-	-	15320	16208	-	6
		08012	AVC	A2	-	-	-	-	-	-	-	-	-	21586	22304	-	3
		08013	AVC	A2	-	-	-	-	-	-	-	-	-	21293	22726	-	7
		08088	GR	S3a	-	-	-	-	9519	10122	11613*	13259*	14323	14480	9*	1	
		08501	WIM	92	-	-	-	-	-	-	-	-	-	9583	-	-	
		08502	WIM	A2	-	-	-	-	-	-	-	-	-	22363	-	-	
		08604	SICK	18	-	-	-	-	-	-	-	-	8944	9196	9446	6	3
		08900	PAT	92b	16828	-	16743	-	-	-	9744	9267	9369	9667	9608	3	-1

- * - wynik niemiarodajny do porównań
 ** - dane oszacowane dla większości roku

STACJA NR 08900

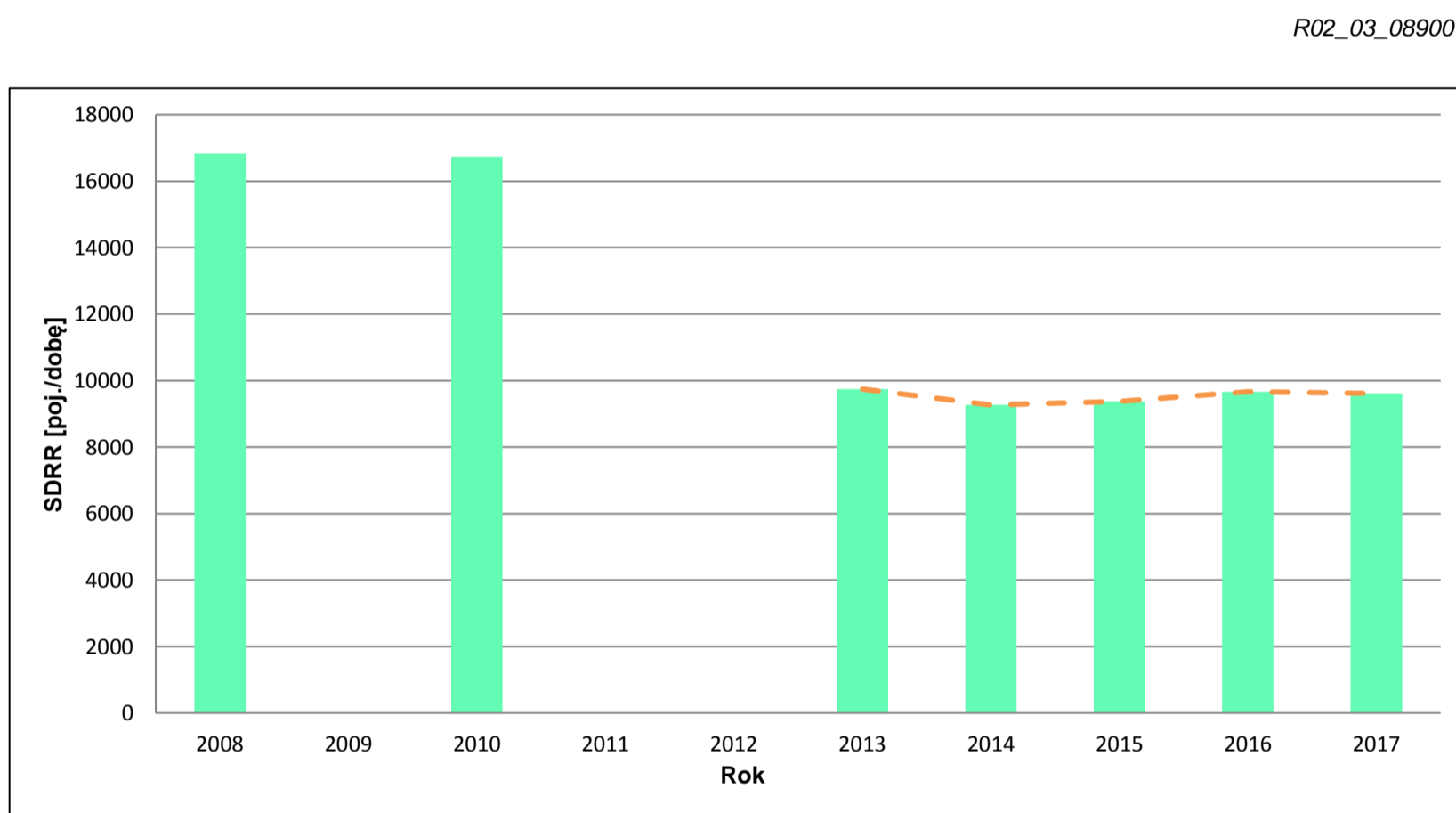
Miejscowość: Mostki
Odcinek: Pożrzadło-Mostki
Typ stacji: PAT

Rok: 2017
Numer drogi: 92b
Oddział: ZIELONA GÓRA

Wykres trendu rozwoju ruchu dla stacji 08900

R02_02_08900

Średni dobowy ruch roczny (SDRR) w latach (poj./dobę)										Wzrost/spadek ruchu [%]	
2008	2009	2010	2011	2012	2013	2014	2015	2016	2017	2017/15	2017/16
16828	-	16743	-	-	9744	9267	9369	9667	9608	3	-1



* - ruch niemiernodajny do porównań

Średni dobowy ruch dla poszczególnych dni tygodnia w poszczególnych miesiącach roku

STACJA NR 08900

Miejscowość: Mostki
 Odcinek: Pożrzadło-Mostki
 Typ stacji: PAT

Rok: 2017
 Numer drogi: 92b
 Oddział: ZIELONA GÓRA

Ruch ogółem

R03_01_08900_2017

Dni tygodnia:		Styczeń	Luty	Marzec	Kwiecień	Maj	Czerwiec	Lipiec	Sierpień	Wrzesień	Pazdziernik	Listopad	Grudzień	Cał rok
1. Poniedziałki	a	9046	9662	9920	10271	10295	10443	10981	10573	9814	8922	9948	9685	9963
	b	1,062	1,055	1,029	1,042	1,018	1,015	1,016	1,038	1,043	0,991	1,032	1,115	1,037
	c	0,908	0,970	0,996	1,031	1,033	1,048	1,102	1,061	0,985	0,896	0,998	0,972	1,000
2. Wtorki	a	9494	10251	10565	11005	10480	10758	10671	10652	9886	9626	10510	10231	10344
	b	1,114	1,119	1,096	1,117	1,036	1,045	0,988	1,046	1,051	1,069	1,091	1,178	1,077
	c	0,918	0,991	1,021	1,064	1,013	1,040	1,032	1,030	0,956	0,931	1,016	0,989	1,000
3. Środy	a	9122	9959	10391	10565	10556	10491	10455	10231	9765	9596	10419	9414	10080
	b	1,071	1,087	1,078	1,072	1,043	1,019	0,968	1,005	1,038	1,066	1,081	1,084	1,049
	c	0,905	0,988	1,031	1,048	1,047	1,041	1,037	1,015	0,969	0,952	1,034	0,934	1,000
4. Czwartki	a	8943	9503	9864	10316	9945	10291	10675	10116	9516	9256	10034	9433	9824
	b	1,050	1,037	1,024	1,047	0,983	1,000	0,988	0,993	1,011	1,028	1,041	1,086	1,022
	c	0,910	0,967	1,004	1,050	1,012	1,048	1,087	1,030	0,969	0,942	1,021	0,960	1,000
5. Piątki	a	9544	9832	10435	10430	10719	10889	11436	10430	10108	9902	10410	9489	10302
	b	1,120	1,073	1,083	1,058	1,060	1,058	1,058	1,024	1,074	1,100	1,080	1,093	1,072
	c	0,926	0,954	1,013	1,012	1,040	1,057	1,110	1,012	0,981	0,961	1,010	0,921	1,000
6. Soboty	a	7683	8319	8978	9323	10016	10089	11085	9994	9223	8797	8907	7275	9140
	b	0,902	0,908	0,932	0,946	0,990	0,980	1,026	0,981	0,980	0,977	0,924	0,838	0,951
	c	0,841	0,910	0,982	1,020	1,096	1,104	1,213	1,093	1,009	0,962	0,975	0,796	1,000
7. Niedziele	a	6223	6603	7309	8178	9147	8843	10340	8831	7543	6923	7018	6570	7794
	b	0,730	0,721	0,758	0,830	0,904	0,859	0,957	0,867	0,802	0,769	0,728	0,757	0,811
	c	0,798	0,847	0,938	1,049	1,174	1,135	1,327	1,133	0,968	0,888	0,900	0,843	1,000
8. Dni robocze	a	9230	9841	10235	10517	10399	10574	10844	10400	9818	9460	10264	9650	10102
	b	1,083	1,074	1,062	1,067	1,028	1,027	1,004	1,021	1,044	1,051	1,065	1,111	1,051
	c	0,914	0,974	1,013	1,041	1,029	1,047	1,073	1,029	0,972	0,936	1,016	0,955	1,000
9. Święta	a	4990	-	-	4892	8103	10098	-	11083	-	-	7668	3282	7159
	b	0,586	-	-	0,496	0,801	0,981	-	1,088	-	-	0,796	0,378	0,745
	c	0,697	-	-	0,683	1,132	1,411	-	1,548	-	-	1,071	0,458	1,000
10. Niedziele i święta	a	5812	6603	7309	7083	8799	9094	10340	9281	7543	6923	7234	5255	7606
	b	0,682	0,721	0,758	0,719	0,870	0,884	0,957	0,911	0,802	0,769	0,751	0,605	0,792
	c	0,764	0,868	0,961	0,931	1,157	1,196	1,359	1,220	0,992	0,910	0,951	0,691	1,000
11. Wszystkie dni	a	8521	9161	9637	9856	10116	10293	10806	10183	9408	9003	9637	8683	9608
	b	1,000	1,000	1,000	1,000	1,000	1,000	1,000	1,000	1,000	1,000	1,000	1,000	1,000
	c	0,887	0,953	1,003	1,026	1,053	1,071	1,125	1,060	0,979	0,937	1,003	0,904	1,000

Legenda:

a = średni dobowy ruch danego dnia (dni) tygodnia

b = $\frac{\text{średni dobowy ruch danego dnia (dni) tygodnia w miesiącu}}{\text{średni dobowy ruch we wszystkie dni miesiąca}}$

c = $\frac{\text{średni dobowy ruch danego dnia (dni) tygodnia w miesiącu}}{\text{średni dobowy ruch danego dnia (dni) tygodnia w roku}}$

Uwagi: -

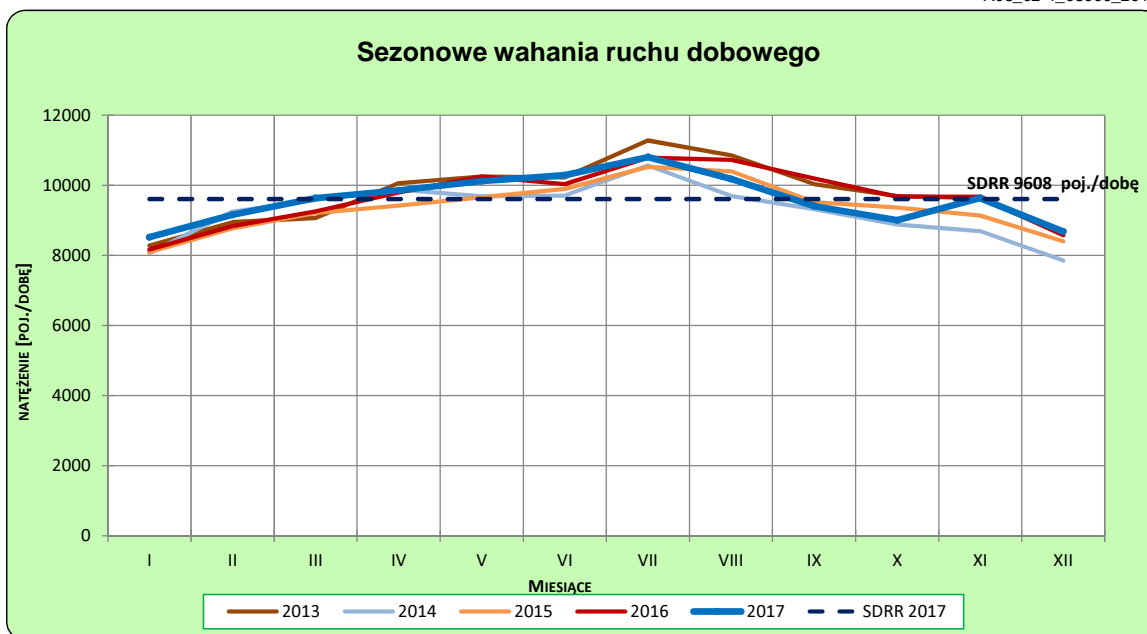
STACJA NR 08900

Miejscowość: Mostki
Odcinek: Pożrzadło-Mostki
Typ stacji: PAT

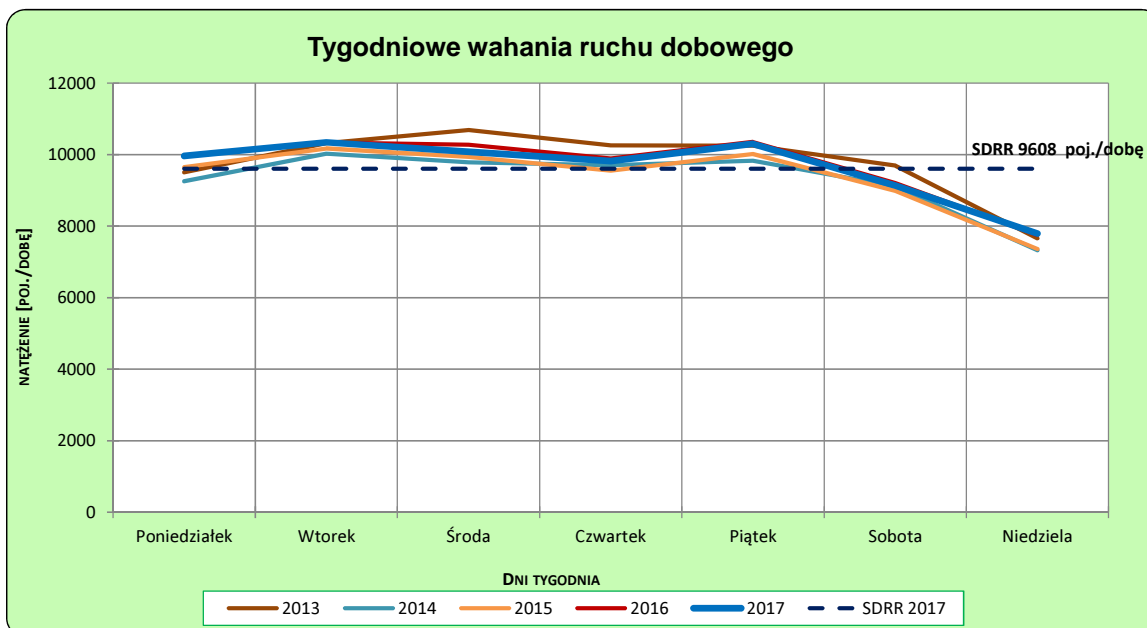
Rok: 2017
Numer drogi: 92b
Oddział: ZIELONA GÓRA

Ruch ogółem

R03_02-1_08900_2017



R03_02-2_08900_2017



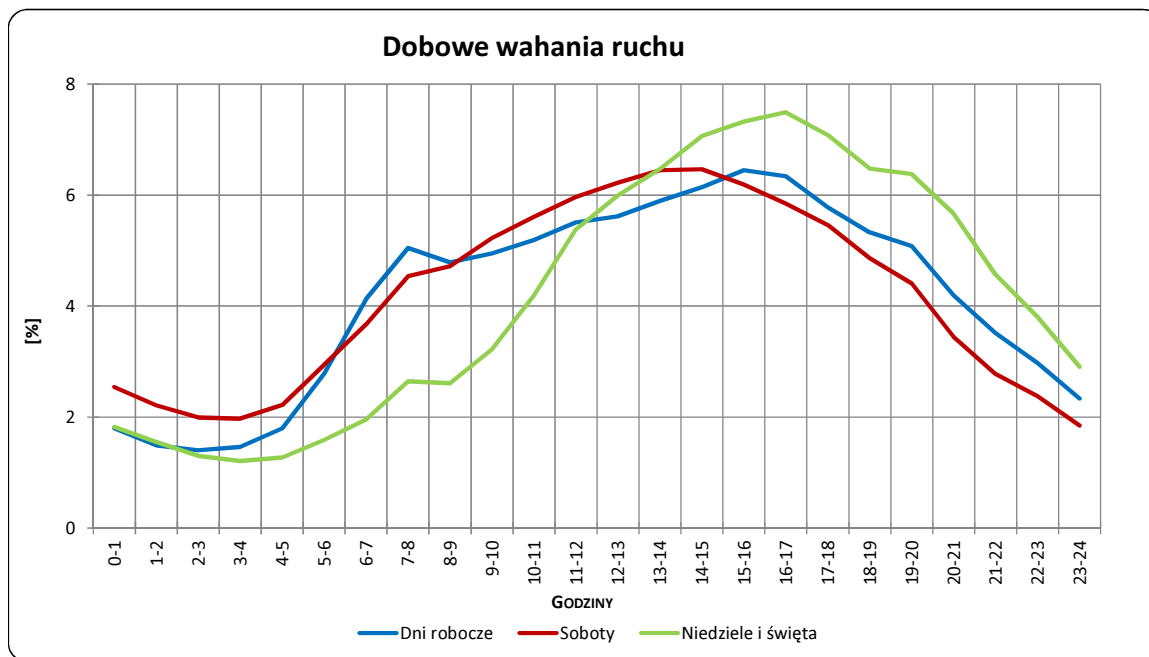
Uwagi: –

STACJA NR 08900

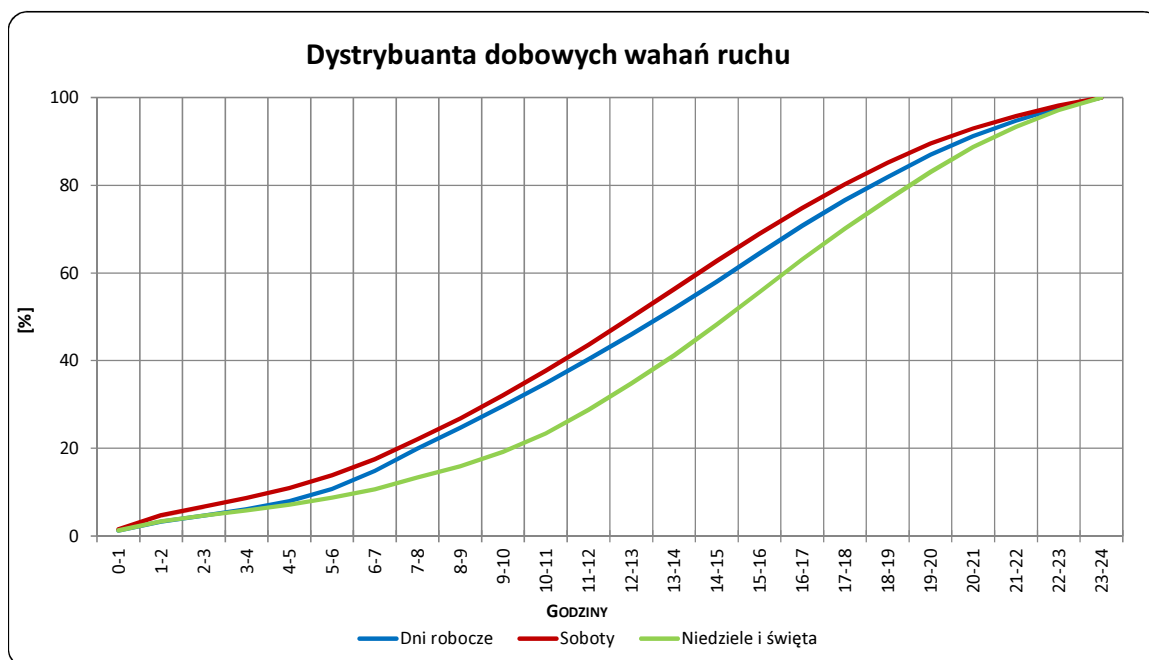
Miejscowość: Mostki
Odcinek: Pożrzadło-Mostki
Typ stacji: PAT

Rok: 2017
Numer drogi: 92b
Oddział: ZIELONA GÓRA

R03_03-1_08900_2017



R03_03-2_08900_2017



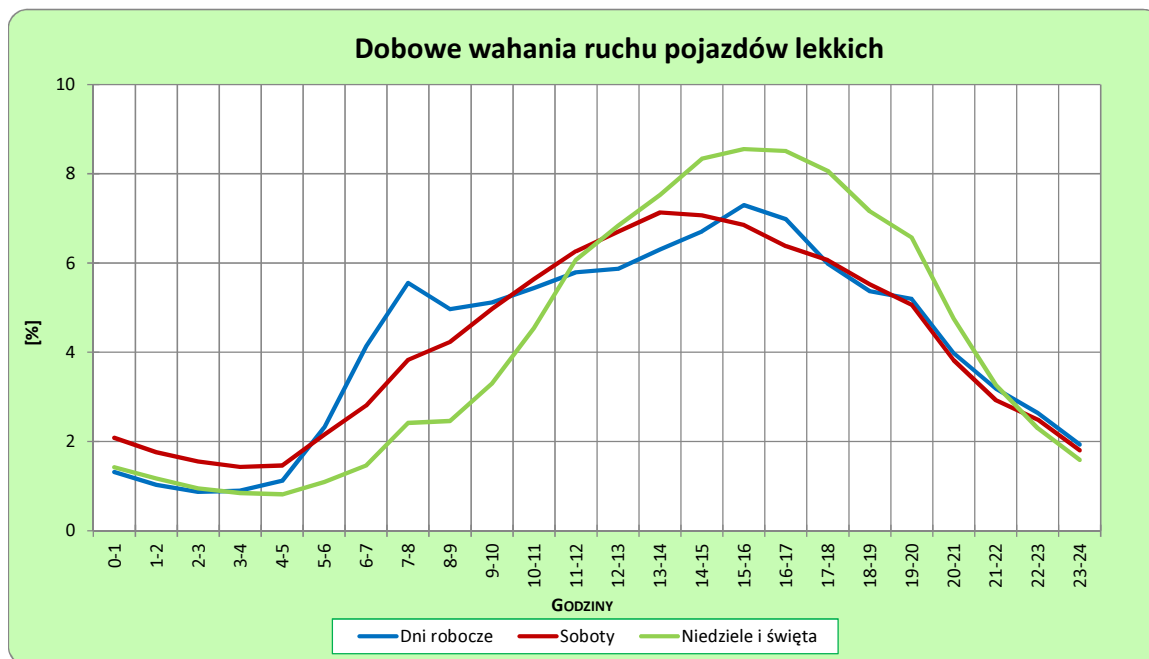
Uwagi: –

STACJA NR 08900

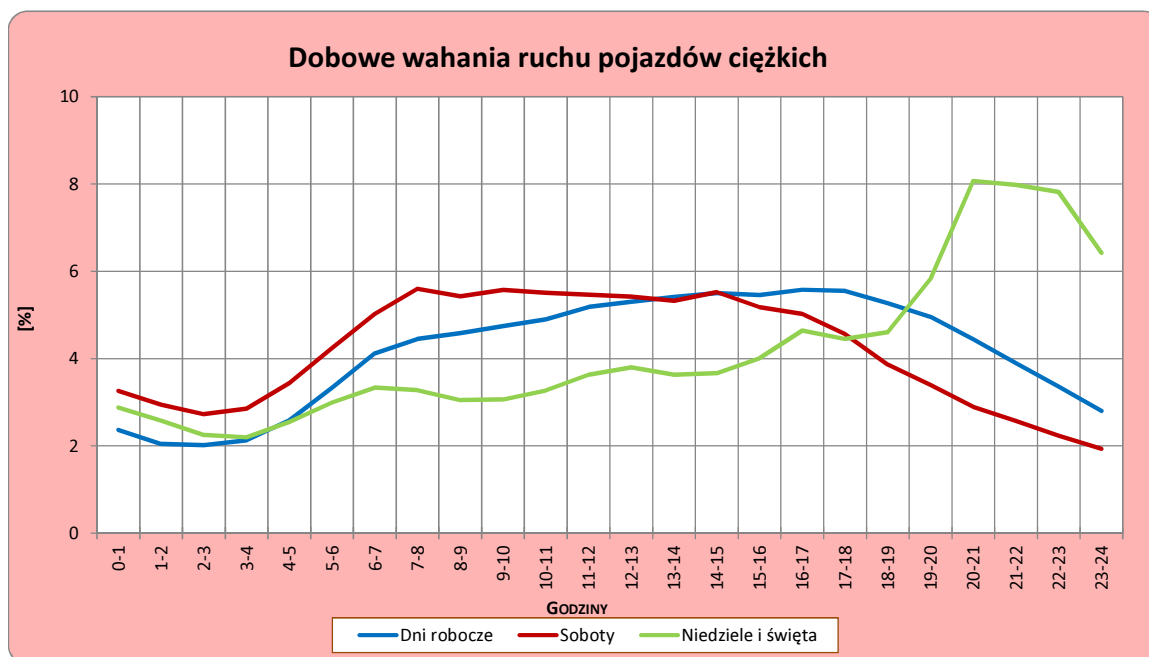
Miejscowość: Mostki
Odcinek: Pożrzadło-Mostki
Typ stacji: PAT

Rok: 2017
Numer drogi: 92b
Oddział: ZIELONA GÓRA

R03_04-1_08900_2017



R03_04-2_08900_2017



Uwagi: –

Udział ruchu pojazdów lekkich i ciężkich w poszczególnych okresach doby

STACJA NR 08900

Miejscowość: Mostki
Odcinek: Poźrzadło-Mostki
Typ stacji: PAT

Rok: 2017
Numer drogi: 92b
Oddział: ZIELONA GÓRA

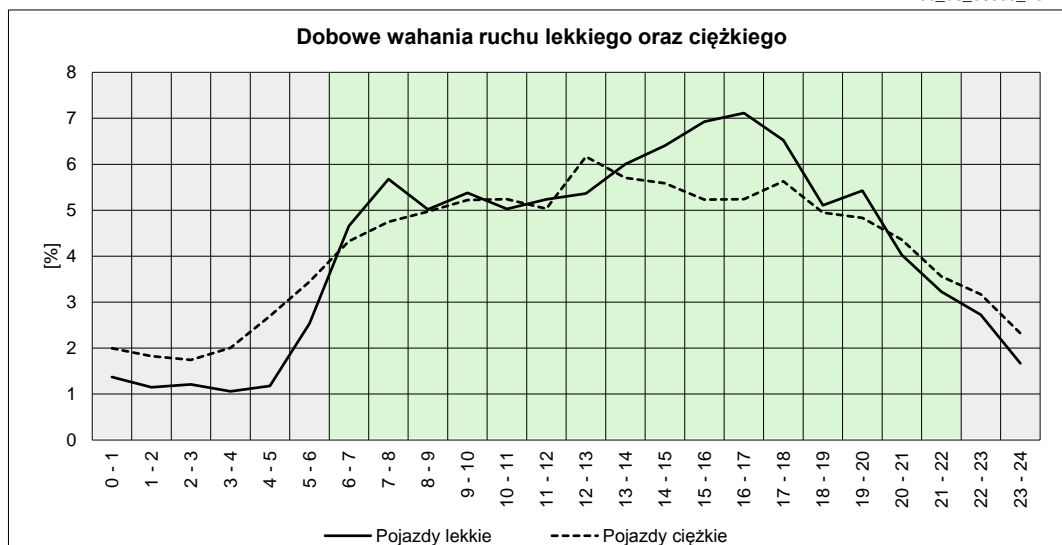
R03_05_08900_2017

Godziny	Udział procentowy ruchu w poszczególnych godzinach doby [%]	
	Pojazdy lekkie	Pojazdy ciężkie
0 - 1	1,37	2,00
1 - 2	1,15	1,83
2 - 3	1,21	1,74
3 - 4	1,06	2,01
4 - 5	1,18	2,70
5 - 6	2,54	3,45
6 - 7	4,66	4,33
7 - 8	5,67	4,75
8 - 9	5,02	4,97
9 - 10	5,38	5,22
10 - 11	5,03	5,24
11 - 12	5,24	5,03
12 - 13	5,37	6,17
13 - 14	6,00	5,70
14 - 15	6,40	5,59
15 - 16	6,92	5,23
16 - 17	7,11	5,24
17 - 18	6,52	5,63
18 - 19	5,11	4,95
19 - 20	5,43	4,83
20 - 21	4,03	4,36
21 - 22	3,23	3,56
22 - 23	2,73	3,17
23 - 24	1,67	2,32

Źródło danych: Pomiary ręczne

	22 ⁰⁰ - 6 ⁰⁰	6 ⁰⁰ - 22 ⁰⁰
Pojazdy lekkie	12,90%	87,10%
Pojazdy ciężkie	19,21%	80,79%

R03_06_08900_2017



Struktura rodzajowa ruchu wg pomiarów ręcznych

STACJA NR 08900

Miejscowość: Mostki

Odcinek: Pożrzadło-Mostki

Typ stacji: PAT

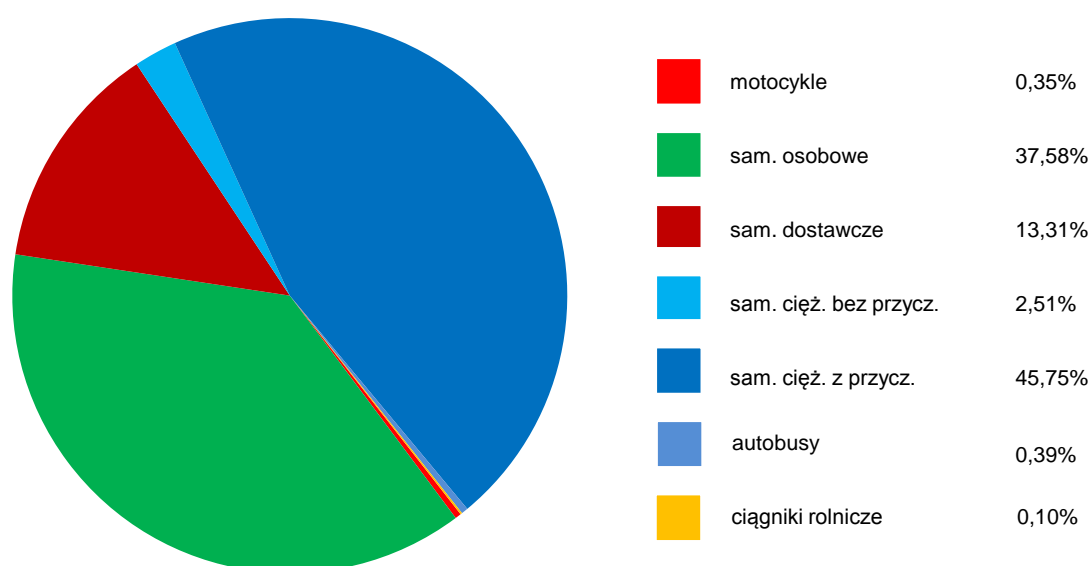
Rok: 2017

Numer drogi: 92b

Oddział: ZIELONA GÓRA

R04_05_08900_2017

Rodzajowa struktura ruchu wg pomiarów ręcznych w 2017 roku



SPIS TREŚCI

Raport 2.1.....	2
Woj 08.....	2
Raport 2.2.....	3
Woj 08.....	3
Raport 2.3.....	4
Stacja 08900.....	4
Raport 3.1.....	5
Stacja 08900.....	5
Raport 3.2.....	6
Stacja 08900.....	6
Raport 3.3.....	7
Stacja 08900.....	7
Raport 3.4.....	8
Stacja 08900.....	8
Raport 3.5.....	9
Stacja 08900.....	9
Raport 4.5.....	10
Stacja 08900.....	10