

Archiwizacja i analiza danych ze stacji ciągłych pomiarów ruchu z 2017 roku

Archiwizacja i analiza roczna danych z 2017

SCPR nr 08604

Na zlecenie



**Generalna Dyrekcja
Dróg Krajowych i Autostrad**

Heller Consult sp. z o.o.

Warszawa, 27 kwietnia 2018



Analiza średniego dobowego ruchu rocznego (SDRR) dla poszczególnych miesięcy w 2016 i 2017 roku

R02_01_2017

Lp.	Oddział GDDKiA	Numer stacji	Typ stacji	Numer drogi	Średni dobowy ruch w miesiącu																																						
					styczeń			luty			marzec			kwiecień			maj			czerwiec			lipiec			sierpień			wrzesień			październik			listopad			grudzień			cały rok		
					2016	2017	wzrost/spadek (%)	2016	2017	wzrost/spadek (%)	2016	2017	wzrost/spadek (%)	2016	2017	wzrost/spadek (%)	2016	2017	wzrost/spadek (%)	2016	2017	wzrost/spadek (%)	2016	2017	wzrost/spadek (%)	2016	2017	wzrost/spadek (%)	2016	2017	wzrost/spadek (%)	2016	2017	wzrost/spadek (%)	2016	2017	wzrost/spadek (%)						
1.	ZIELONA GÓRA	08004	AVC	A2	13308	13935	+5	13288	13899	+5	14779	14229	-4	14973	16919	+13	15571	15788	+1	15838	16115	+2	18071	18642	+3	17902	19072	+7	15920	17175	+8	15261	16741	+10	14435	15794	+9	14505	16197	+12	15320	16208	+6
		08012	AVC	A2	18529	19786	+7	19332	20316	+5	21090	20754	-2	21533	23360	+8	21709	22329	+3	22157	22255	0	23917	24777	+4	24519	24960	+2	22519	23205	+3	21845	22660	+4	21224	21957	+3	20667	21293	+3	21586	22304	+3
		08013	AVC	A2	17861	18937	+6	18323	19267	+5	19901	19906	0	20726	23040	+11	21439	21986	+3	22036	23181	+5	25388	26466	+4	25258	27226	+8	22373	24384	+9	21519	23770	+10	20388	22334	+10	20307	22226	+9	21293	22726	+7
		08088	GR	S3a	10082	10721	+6	11359	12032	+6	11301	11795	+4	12565	13278	+6	13987	13721	-2	15864	16060	+1	22789	21546	-5	22578	22173	-2	15345	14827	-3	12622	13238	+5	11964	12323	+3	11420	12055	+6	14323	14480	+1
		08501	WIM	92	-	8420	-	-	9134	-	-	9694	-	-	9891	-	-	10124	-	-	10367	-	-	10624	-	-	10334	-	-	9498	-	-	9396	-	-	9210	-	-	8314	-	-	9583	-
		08502	WIM	A2	-	19898	-	-	20284	-	-	20702	-	-	23304	-	-	22216	-	-	22174	-	-	24760	-	-	25032	-	-	23089	-	-	22613	-	-	22007	-	-	22288	-	-	22363	-
		08604	SICK	18	8175	8473	+4	8651	8765	+1	9091	8766	-4	9175	10101	+10	9397	9407	0	9232	9575	+4	9916	10289	+4	10156	10605	+4	9548	9977	+4	9365	9579	+2	9054	9066	0	8599	8759	+2	9196	9446	+3
		08900	PAT	92b	8167	8521	+4	8841	9161	+4	9263	9637	+4	9796	9856	+1	10253	10116	-1	10034	10293	+3	10787	10806	0	10732	10183	-5	10197	9408	-8	9684	9003	-7	9677	9637	0	8578	8683	+1	9667	9608	-1

* - wynik niemiernodajny do porównań

Średni dobowy ruch roczny (SDRR) w stacjach SCPR w latach 2008-2017

Ruch ogółem

R02_02_2017

Lp.	Oddział GDDKiA	Numer stacji	Typ stacji	Nr drogi	Średni dobowy ruch roczny (SDRR) w latach (poj./dobę)										Wzrost/spadek ruchu (%)		
					2008	2009	2010	2011	2012	2013	2014	2015	2016	2017	2017/15	2017/16	
1.	ZIELONA GÓRA	08004	AVC	A2	-	-	-	-	-	-	-	-	-	15320	16208	-	6
		08012	AVC	A2	-	-	-	-	-	-	-	-	-	21586	22304	-	3
		08013	AVC	A2	-	-	-	-	-	-	-	-	-	21293	22726	-	7
		08088	GR	S3a	-	-	-	-	9519	10122	11613*	13259*	14323	14480	9*	1	
		08501	WIM	92	-	-	-	-	-	-	-	-	-	9583	-	-	
		08502	WIM	A2	-	-	-	-	-	-	-	-	-	22363	-	-	
		08604	SICK	18	-	-	-	-	-	-	-	-	8944	9196	9446	6	3
		08900	PAT	92b	16828	-	16743	-	-	-	9744	9267	9369	9667	9608	3	-1

- * - wynik niemiarodajny do porównań
 ** - dane oszacowane dla większości roku

Średni dobowy ruch dla poszczególnych dni tygodnia w poszczególnych miesiącach roku

STACJA NR 08604

Miejscowość: Iłowa Rok: 2017
 Odcinek: Skrzyż. Żary-Iłowa Numer drogi: 18
 Typ stacji: SICK Oddział: ZIELONA GÓRA

Ruch ogółem

R03_01_08604_2017

Dni tygodnia:		Styczeń	Luty	Marzec	Kwiecień	Maj	Czerwiec	Lipiec	Sierpień	Wrzesień	Październik	Listopad	Grudzień	Cał rok
1. Poniedziałki	a	10041	9473	9590	9923	10459	11146	11085	11455	10878	9691	10191	9607	10294
	b	1,185	1,081	1,094	0,982	1,112	1,164	1,077	1,080	1,090	1,012	1,124	1,097	1,090
	c	0,975	0,920	0,932	0,964	1,016	1,083	1,077	1,113	1,057	0,941	0,990	0,933	1,000
2. Wtorki	a	9182	8762	8864	11027	9345	10189	9555	9938	9436	9211	9034	8849	9449
	b	1,084	1,000	1,011	1,092	0,993	1,064	0,929	0,937	0,946	0,962	0,996	1,010	1,000
	c	0,972	0,927	0,938	1,167	0,989	1,078	1,011	1,052	0,999	0,975	0,956	0,937	1,000
3. Środy	a	8386	8521	8591	10360	9405	9212	9288	9636	9157	9109	8630	9183	9123
	b	0,990	0,972	0,980	1,026	1,000	0,962	0,903	0,909	0,918	0,951	0,952	1,048	0,966
	c	0,919	0,934	0,942	1,136	1,031	1,010	1,018	1,056	1,004	0,998	0,946	1,007	1,000
4. Czwartki	a	7519	8494	8740	10829	9034	9055	9859	10045	9562	9417	8980	9605	9261
	b	0,887	0,969	0,997	1,072	0,960	0,946	0,958	0,947	0,958	0,983	0,991	1,097	0,980
	c	0,812	0,917	0,944	1,169	0,975	0,978	1,065	1,085	1,033	1,017	0,970	1,037	1,000
5. Piątki	a	8995	9813	9830	11516	9938	10589	11444	11751	11522	11099	10496	10235	10602
	b	1,062	1,120	1,121	1,140	1,056	1,106	1,112	1,108	1,155	1,159	1,158	1,169	1,122
	c	0,848	0,926	0,927	1,086	0,937	0,999	1,079	1,108	1,087	1,047	0,990	0,965	1,000
6. Soboty	a	7176	7908	7121	8534	8045	8161	10063	10307	9072	9086	7538	8088	8424
	b	0,847	0,902	0,812	0,845	0,855	0,852	0,978	0,972	0,909	0,949	0,831	0,923	0,892
	c	0,852	0,939	0,845	1,013	0,955	0,969	1,195	1,224	1,077	1,079	0,895	0,960	1,000
7. Niedziele	a	8494	8387	8626	8891	9879	8677	10729	11536	10213	9443	9261	6028	9180
	b	1,002	0,957	0,984	0,880	1,050	0,906	1,043	1,088	1,024	0,986	1,022	0,688	0,972
	c	0,925	0,914	0,940	0,969	1,076	0,945	1,169	1,257	1,113	1,029	1,009	0,657	1,000
8. Dni robocze	a	8825	9012	9123	10731	9636	10038	10246	10565	10111	9705	9466	9496	9746
	b	1,042	1,028	1,041	1,062	1,024	1,048	0,996	0,996	1,013	1,013	1,044	1,084	1,032
	c	0,905	0,925	0,936	1,101	0,989	1,030	1,051	1,084	1,037	0,996	0,971	0,974	1,000
9. Święta	a	7059	-	-	7778	9108	8661	-	9385	-	-	7257	5047	7756
	b	0,833	-	-	0,770	0,968	0,905	-	0,885	-	-	0,800	0,576	0,821
	c	0,910	-	-	1,003	1,174	1,117	-	1,210	-	-	0,936	0,651	1,000
10. Niedziele i święta	a	8015	8387	8626	8520	9622	8673	10729	11106	10213	9443	8593	5747	8972
	b	0,946	0,957	0,984	0,843	1,023	0,906	1,043	1,047	1,024	0,986	0,948	0,656	0,950
	c	0,893	0,935	0,961	0,950	1,072	0,967	1,196	1,238	1,138	1,052	0,958	0,641	1,000
11. Wszystkie dni	a	8473	8765	8766	10101	9407	9575	10289	10605	9977	9579	9066	8759	9446
	b	1,000	1,000	1,000	1,000	1,000	1,000	1,000	1,000	1,000	1,000	1,000	1,000	1,000
	c	0,897	0,928	0,928	1,069	0,996	1,014	1,089	1,123	1,056	1,014	0,960	0,927	1,000

Legenda:

a = średni dobowy ruch danego dnia (dni) tygodnia

b = $\frac{\text{średni dobowy ruch danego dnia (dni) tygodnia w miesiącu}}{\text{średni dobowy ruch we wszystkie dni miesiąca}}$

c = $\frac{\text{średni dobowy ruch danego dnia (dni) tygodnia w miesiącu}}{\text{średni dobowy ruch danego dnia (dni) tygodnia w roku}}$

Uwagi: -

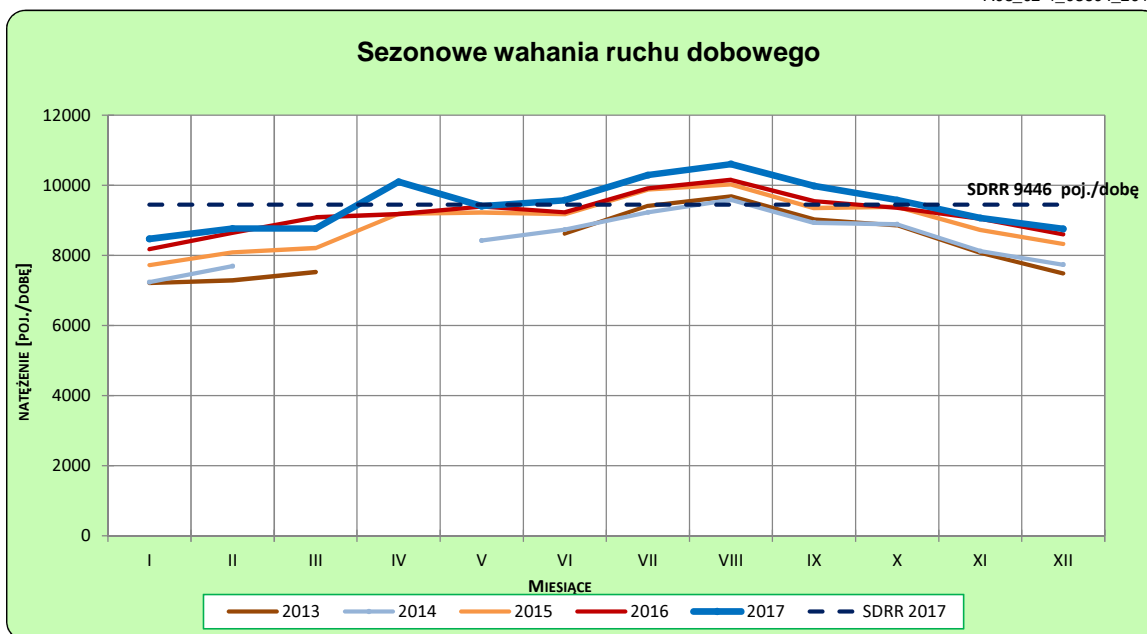
STACJA NR 08604

Miejscowość: Iłowa
Odcinek: Skrzyż. Żary-Iłowa
Typ stacji: SICK

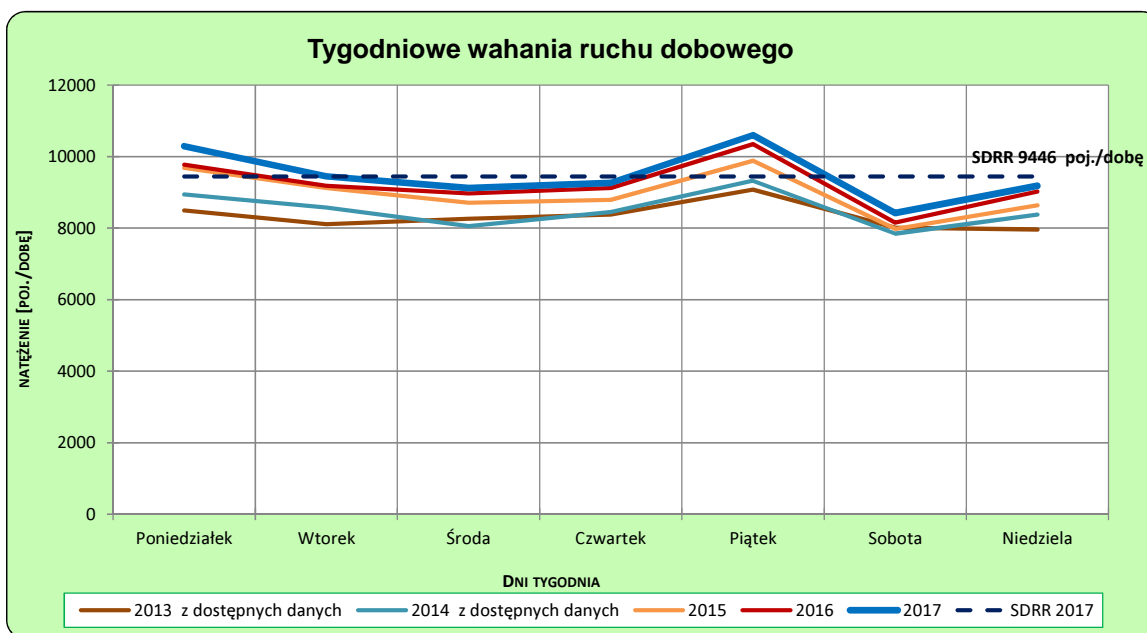
Rok: 2017
Numer drogi: 18
Oddział: ZIELONA GÓRA

Ruch ogółem

R03_02-1_08604_2017



R03_02-2_08604_2017



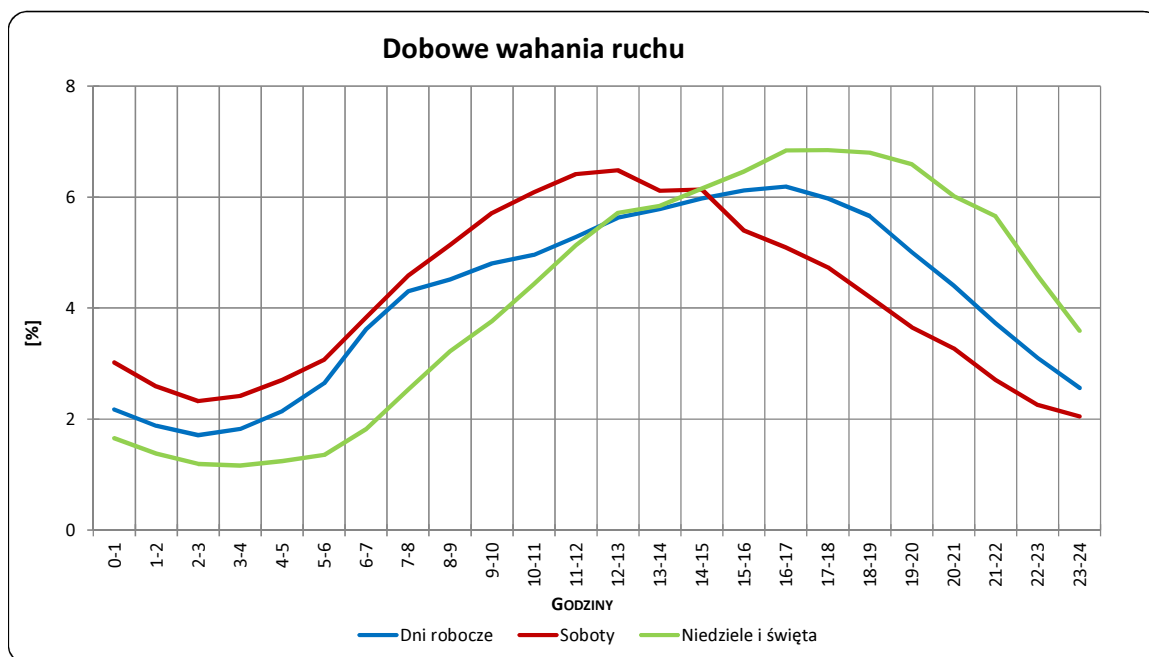
Uwagi: –

STACJA NR 08604

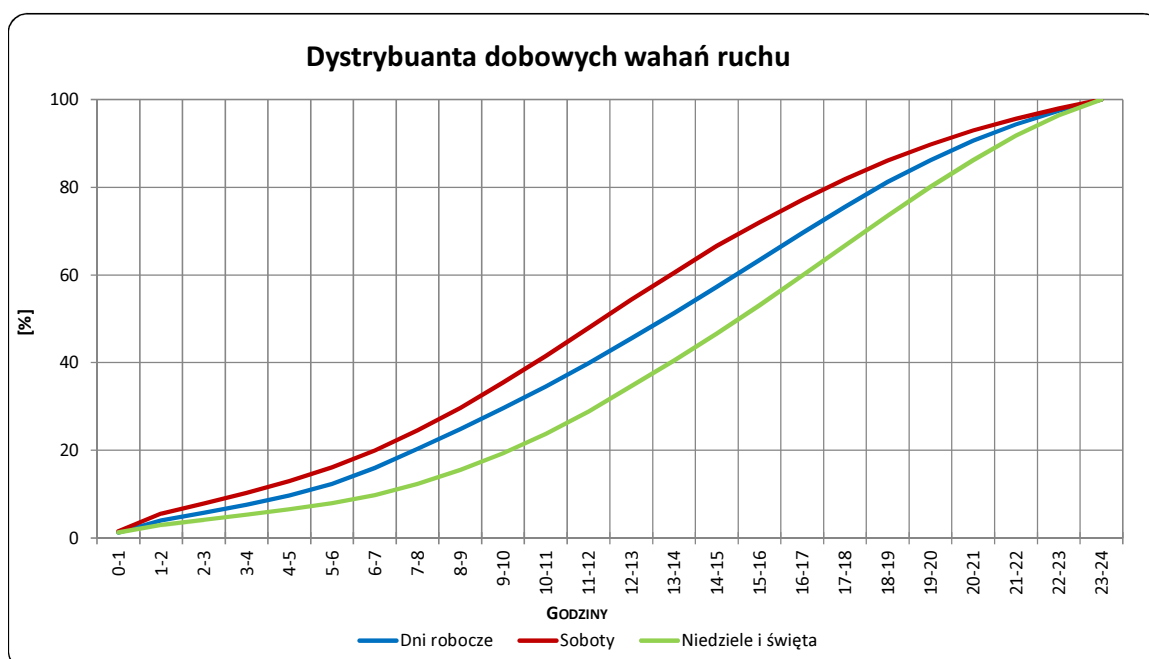
Miejscowość: Iłowa
Odcinek: Skrzyż. Żary-Iłowa
Typ stacji: SICK

Rok: 2017
Numer drogi: 18
Oddział: ZIELONA GÓRA

R03_03-1_08604_2017



R03_03-2_08604_2017



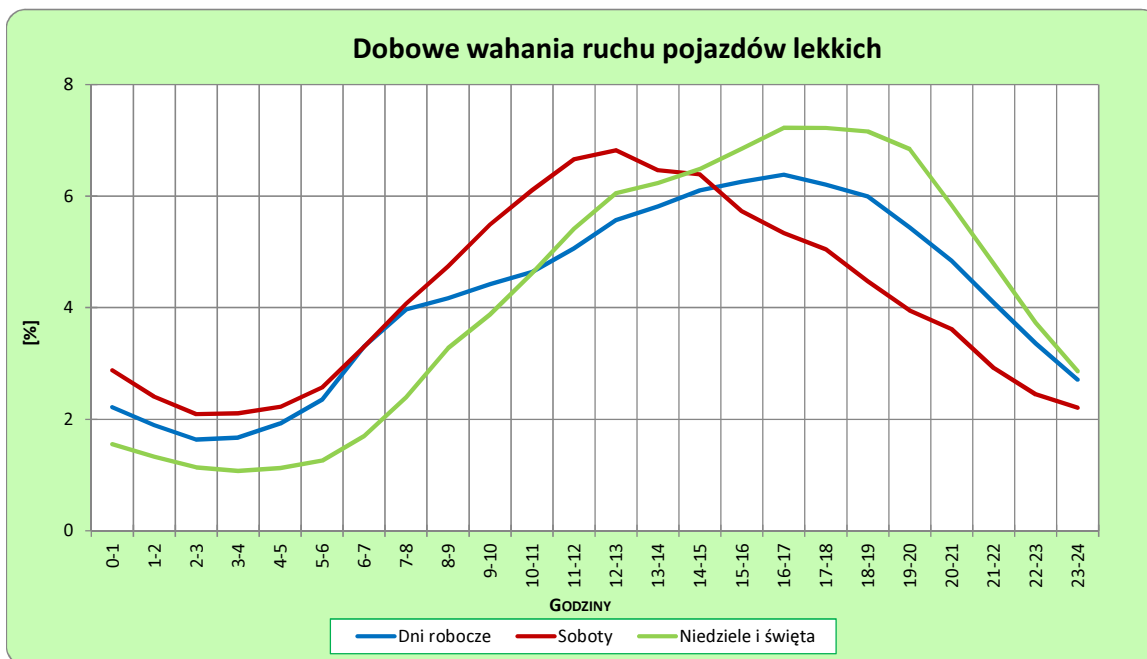
Uwagi: –

STACJA NR 08604

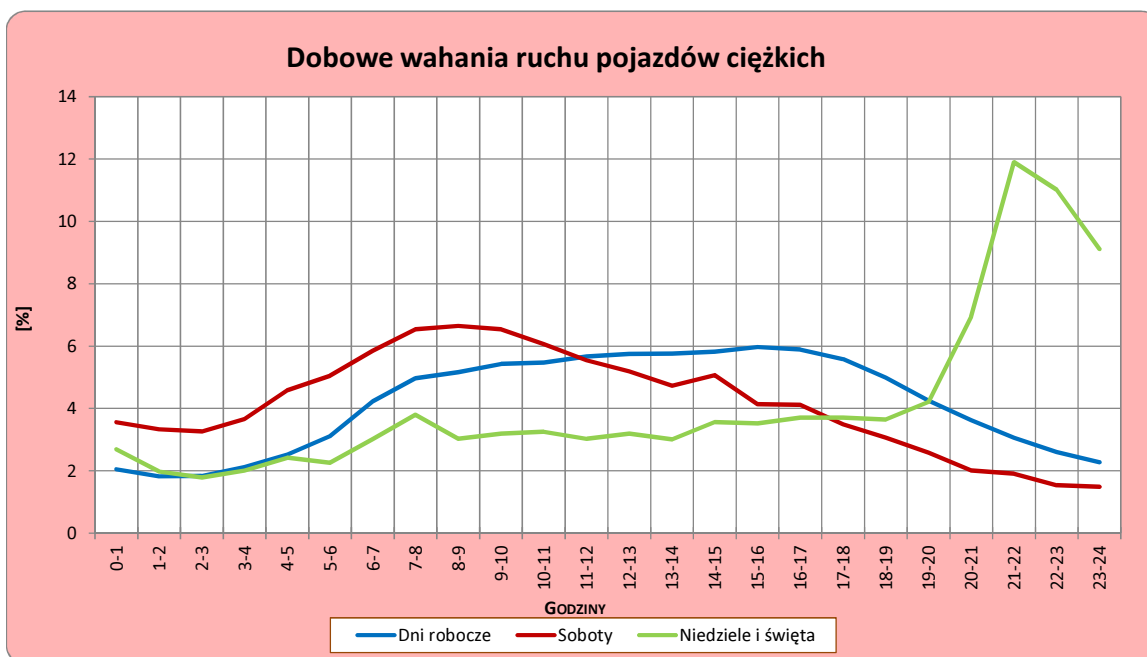
Miejscowość: Iłowa
Odcinek: Skrzyż. Żary-Iłowa
Typ stacji: SICK

Rok: 2017
Numer drogi: 18
Oddział: ZIELONA GÓRA

R03_04-1_08604_2017



R03_04-2_08604_2017



Uwagi: –

Struktura rodzajowa ruchu wg pomiarów automatycznych

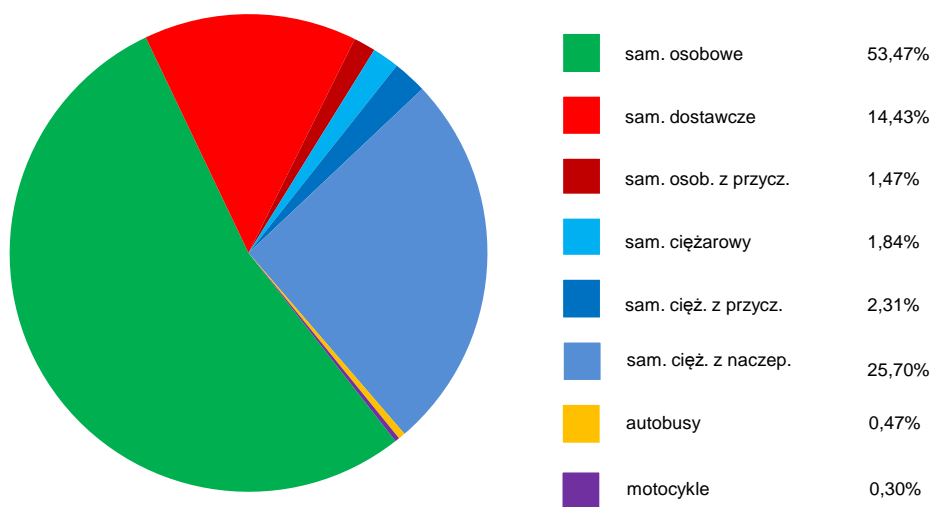
STACJA NR 08604

Miejscowość: Iłowa
Odcinek: Skrzyż. Żary-Iłowa
Typ stacji: SICK

Rok: 2017
Numer drogi: 18
Oddział: ZIELONA GÓRA

R04_05_08604_2017

Rodzajowa struktura ruchu wg pomiarów automatycznych dla stacji SICK w 2017 roku



SPIS TREŚCI

Raport 2.1	2
Woj 08.....	2
Raport 2.2	3
Woj 08.....	3
Raport 2.3	4
Stacja 08604.....	4
Raport 3.1	5
Stacja 08604.....	5
Raport 3.2	6
Stacja 08604.....	6
Raport 3.3	7
Stacja 08604.....	7
Raport 3.4	8
Stacja 08604.....	8
Raport 4.5	9
Stacja 08604.....	9