

Archiwizacja i analiza danych ze stacji ciągłych pomiarów ruchu z 2017 roku

Archiwizacja i analiza roczna danych z 2017

SCPR nr 08013

Na zlecenie



**Generalna Dyrekcja
Dróg Krajowych i Autostrad**

Heller Consult sp. z o.o.

Warszawa, 27 kwietnia 2018



Analiza średniego dobowego ruchu rocznego (SDRR) dla poszczególnych miesięcy w 2016 i 2017 roku

R02_01_2017

Lp.	Oddział GDDKiA	Numer stacji	Typ stacji	Numer drogi	Średni dobowy ruch w miesiącu																																						
					styczeń			luty			marzec			kwiecień			maj			czerwiec			lipiec			sierpień			wrzesień			październik			listopad			grudzień			cały rok		
					2016	2017	wzrost/spadek (%)	2016	2017	wzrost/spadek (%)	2016	2017	wzrost/spadek (%)	2016	2017	wzrost/spadek (%)	2016	2017	wzrost/spadek (%)	2016	2017	wzrost/spadek (%)	2016	2017	wzrost/spadek (%)	2016	2017	wzrost/spadek (%)	2016	2017	wzrost/spadek (%)	2016	2017	wzrost/spadek (%)	2016	2017	wzrost/spadek (%)						
1.	ZIELONA GÓRA	08004	AVC	A2	13308	13935	+5	13288	13899	+5	14779	14229	-4	14973	16919	+13	15571	15788	+1	15838	16115	+2	18071	18642	+3	17902	19072	+7	15920	17175	+8	15261	16741	+10	14435	15794	+9	14505	16197	+12	15320	16208	+6
		08012	AVC	A2	18529	19786	+7	19332	20316	+5	21090	20754	-2	21533	23360	+8	21709	22329	+3	22157	22255	0	23917	24777	+4	24519	24960	+2	22519	23205	+3	21845	22660	+4	21224	21957	+3	20667	21293	+3	21586	22304	+3
		08013	AVC	A2	17861	18937	+6	18323	19267	+5	19901	19906	0	20726	23040	+11	21439	21986	+3	22036	23181	+5	25388	26466	+4	25258	27226	+8	22373	24384	+9	21519	23770	+10	20388	22334	+10	20307	22226	+9	21293	22726	+7
		08088	GR	S3a	10082	10721	+6	11359	12032	+6	11301	11795	+4	12565	13278	+6	13987	13721	-2	15864	16060	+1	22789	21546	-5	22578	22173	-2	15345	14827	-3	12622	13238	+5	11964	12323	+3	11420	12055	+6	14323	14480	+1
		08501	WIM	92	-	8420	-	-	9134	-	-	9694	-	-	9891	-	-	10124	-	-	10367	-	-	10624	-	-	10334	-	-	9498	-	-	9396	-	-	9210	-	-	8314	-	-	9583	-
		08502	WIM	A2	-	19898	-	-	20284	-	-	20702	-	-	23304	-	-	22216	-	-	22174	-	-	24760	-	-	25032	-	-	23089	-	-	22613	-	-	22007	-	-	22288	-	-	22363	-
		08604	SICK	18	8175	8473	+4	8651	8765	+1	9091	8766	-4	9175	10101	+10	9397	9407	0	9232	9575	+4	9916	10289	+4	10156	10605	+4	9548	9977	+4	9365	9579	+2	9054	9066	0	8599	8759	+2	9196	9446	+3
		08900	PAT	92b	8167	8521	+4	8841	9161	+4	9263	9637	+4	9796	9856	+1	10253	10116	-1	10034	10293	+3	10787	10806	0	10732	10183	-5	10197	9408	-8	9684	9003	-7	9677	9637	0	8578	8683	+1	9667	9608	-1

* - wynik niemiernodajny do porównań

Średni dobowy ruch roczny (SDRR) w stacjach SCPR w latach 2008-2017

Ruch ogółem

R02_02_2017

Lp.	Oddział GDDKiA	Numer stacji	Typ stacji	Nr drogi	Średni dobowy ruch roczny (SDRR) w latach (poj./dobę)										Wzrost/spadek ruchu (%)		
					2008	2009	2010	2011	2012	2013	2014	2015	2016	2017	2017/15	2017/16	
1.	ZIELONA GÓRA	08004	AVC	A2	-	-	-	-	-	-	-	-	-	15320	16208	-	6
		08012	AVC	A2	-	-	-	-	-	-	-	-	-	21586	22304	-	3
		08013	AVC	A2	-	-	-	-	-	-	-	-	-	21293	22726	-	7
		08088	GR	S3a	-	-	-	-	9519	10122	11613*	13259*	14323	14480	9*	1	
		08501	WIM	92	-	-	-	-	-	-	-	-	-	9583	-	-	
		08502	WIM	A2	-	-	-	-	-	-	-	-	-	22363	-	-	
		08604	SICK	18	-	-	-	-	-	-	-	-	8944	9196	9446	6	3
		08900	PAT	92b	16828	-	16743	-	-	-	9744	9267	9369	9667	9608	3	-1

- * - wynik niemiarodajny do porównań
 ** - dane oszacowane dla większości roku

STACJA NR 08013

Miejscowość: Jordanowo
Odcinek: Jordanowo-Trzciel
Typ stacji: AVC

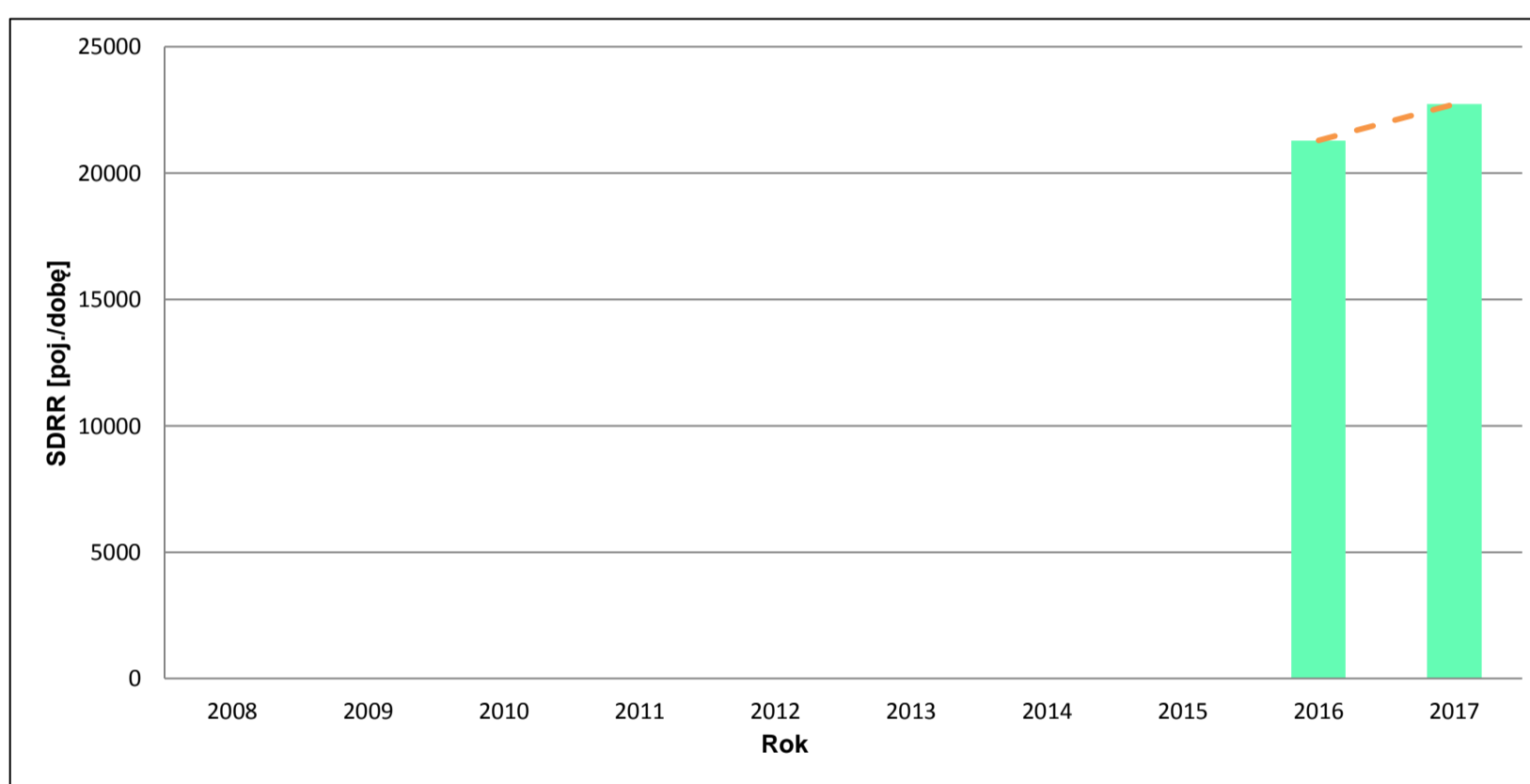
Rok: 2017
Numer drogi: A2
Oddział: ZIELONA GÓRA

Wykres trendu rozwoju ruchu dla stacji 08013

R02_02_08013

Średni dobowy ruch roczny (SDRR) w latach (poj./dobę)										Wzrost/spadek ruchu [%]	
2008	2009	2010	2011	2012	2013	2014	2015	2016	2017	2017/15	2017/16
-	-	-	-	-	-	-	-	21293	22726	-	+7

R02_03_08013



* - ruch niemiernodajny do porównań

Średni dobowy ruch dla poszczególnych dni tygodnia w poszczególnych miesiącach roku

STACJA NR 08013

Miejscowość: Jordanowo
Odcinek: Jordanowo-Trzciel
Typ stacji: AVC

Rok: 2017
Numer drogi: A2
Oddział: ZIELONA GÓRA

Ruch ogółem

R03_01_08013_2017

Dni tygodnia:		Styczeń	Luty	Marzec	Kwiecień	Maj	Czerwiec	Lipiec	Sierpień	Wrzesień	Pazdziernik	Listopad	Grudzień	Cał rok
1. Poniedziałki	a	19363	18170	19017	20418	21802	23448	25108	25481	23406	21531	22388	21281	21784
	b	1,022	0,943	0,955	0,886	0,992	1,012	0,949	0,936	0,960	0,906	1,002	0,957	0,959
	c	0,889	0,834	0,873	0,937	1,001	1,076	1,153	1,170	1,074	0,988	1,028	0,977	1,000
2. Wtorki	a	19165	18758	19401	23263	20474	21694	22535	24089	22575	22714	21845	22091	21550
	b	1,012	0,974	0,975	1,010	0,931	0,936	0,851	0,885	0,926	0,956	0,978	0,994	0,948
	c	0,889	0,870	0,900	1,079	0,950	1,007	1,046	1,118	1,048	1,054	1,014	1,025	1,000
3. Środy	a	18593	19157	19828	23292	22147	23245	23187	24172	22953	22763	22190	22998	22043
	b	0,982	0,994	0,996	1,011	1,007	1,003	0,876	0,888	0,941	0,958	0,994	1,035	0,970
	c	0,843	0,869	0,900	1,057	1,005	1,055	1,052	1,097	1,041	1,033	1,007	1,043	1,000
4. Czwartki	a	18835	19644	20412	24492	22935	22832	25188	25930	24214	23587	22794	24785	22970
	b	0,995	1,020	1,025	1,063	1,043	0,985	0,952	0,952	0,993	0,992	1,021	1,115	1,011
	c	0,820	0,855	0,889	1,066	0,998	0,994	1,097	1,129	1,054	1,027	0,992	1,079	1,000
5. Piątki	a	21548	22858	23463	28070	24753	25952	30502	30663	28773	28468	25485	27317	26487
	b	1,138	1,186	1,179	1,218	1,126	1,120	1,152	1,126	1,180	1,198	1,141	1,229	1,165
	c	0,814	0,863	0,886	1,060	0,935	0,980	1,152	1,158	1,086	1,075	0,962	1,031	1,000
6. Soboty	a	18070	19123	18872	22877	20976	23359	30802	31831	24673	24926	21085	23569	23346
	b	0,954	0,993	0,948	0,993	0,954	1,008	1,164	1,169	1,012	1,049	0,944	1,060	1,027
	c	0,774	0,819	0,808	0,980	0,898	1,001	1,319	1,363	1,057	1,068	0,903	1,010	1,000
7. Niedziele	a	17989	17160	18353	20720	21663	21660	27940	29494	24093	22398	21914	14402	21482
	b	0,950	0,891	0,922	0,899	0,985	0,934	1,056	1,083	0,988	0,942	0,981	0,648	0,945
	c	0,837	0,799	0,854	0,965	1,008	1,008	1,301	1,373	1,122	1,043	1,020	0,670	1,000
8. Dni robocze	a	19501	19717	20424	23907	22422	23434	25304	26067	24384	23812	22940	23694	22967
	b	1,030	1,023	1,026	1,038	1,020	1,011	0,956	0,957	1,000	1,002	1,027	1,066	1,011
	c	0,849	0,858	0,889	1,041	0,976	1,020	1,102	1,135	1,062	1,037	0,999	1,032	1,000
9. Święta	a	14986	-	-	15172	19123	22059	-	24101	-	-	17832	11402	17810
	b	0,791	-	-	0,659	0,870	0,952	-	0,885	-	-	0,798	0,513	0,784
	c	0,841	-	-	0,852	1,074	1,239	-	1,353	-	-	1,001	0,640	1,000
10. Niedziele i święta	a	16988	17160	18353	18871	20816	21739	27940	28415	24093	22398	20553	13545	20905
	b	0,897	0,891	0,922	0,819	0,947	0,938	1,056	1,044	0,988	0,942	0,920	0,609	0,920
	c	0,813	0,821	0,878	0,903	0,996	1,040	1,337	1,359	1,152	1,071	0,983	0,648	1,000
11. Wszystkie dni	a	18937	19267	19906	23040	21986	23181	26466	27226	24384	23770	22334	22226	22726
	b	1,000	1,000	1,000	1,000	1,000	1,000	1,000	1,000	1,000	1,000	1,000	1,000	1,000
	c	0,833	0,848	0,876	1,014	0,967	1,020	1,165	1,198	1,073	1,046	0,983	0,978	1,000

Legenda:

a = średni dobowy ruch danego dnia (dni) tygodnia

b = $\frac{\text{średni dobowy ruch danego dnia (dni) tygodnia w miesiącu}}{\text{średni dobowy ruch we wszystkie dni miesiąca}}$

c = $\frac{\text{średni dobowy ruch danego dnia (dni) tygodnia w miesiącu}}{\text{średni dobowy ruch danego dnia (dni) tygodnia w roku}}$

Uwagi: -

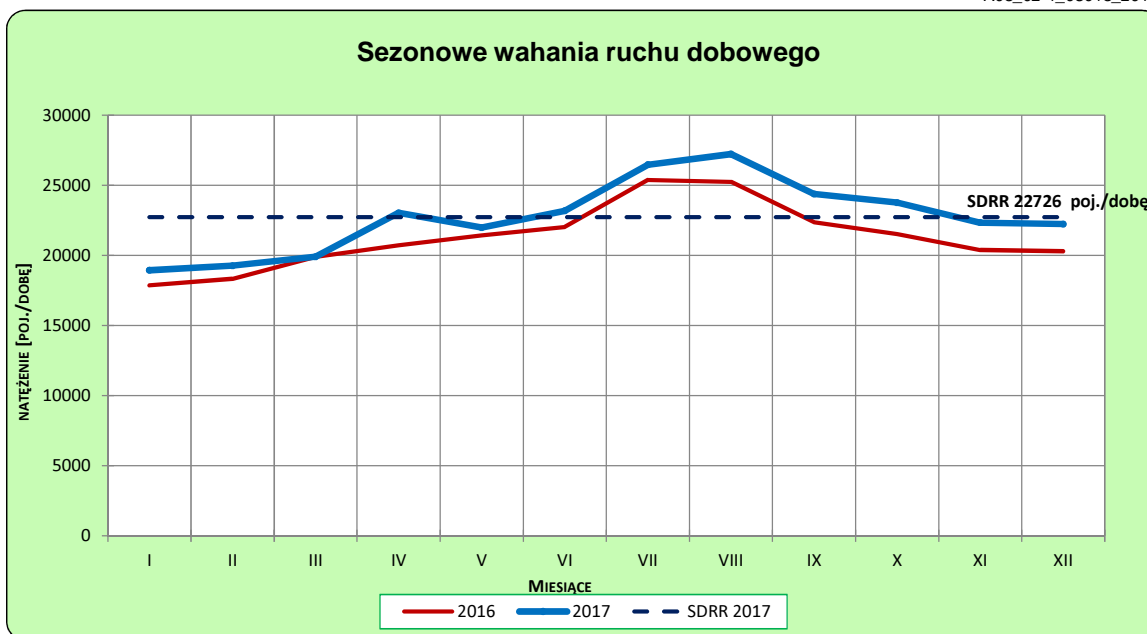
STACJA NR 08013

Miejscowość: Jordanowo
Odcinek: Jordanowo-Trzciel
Typ stacji: AVC

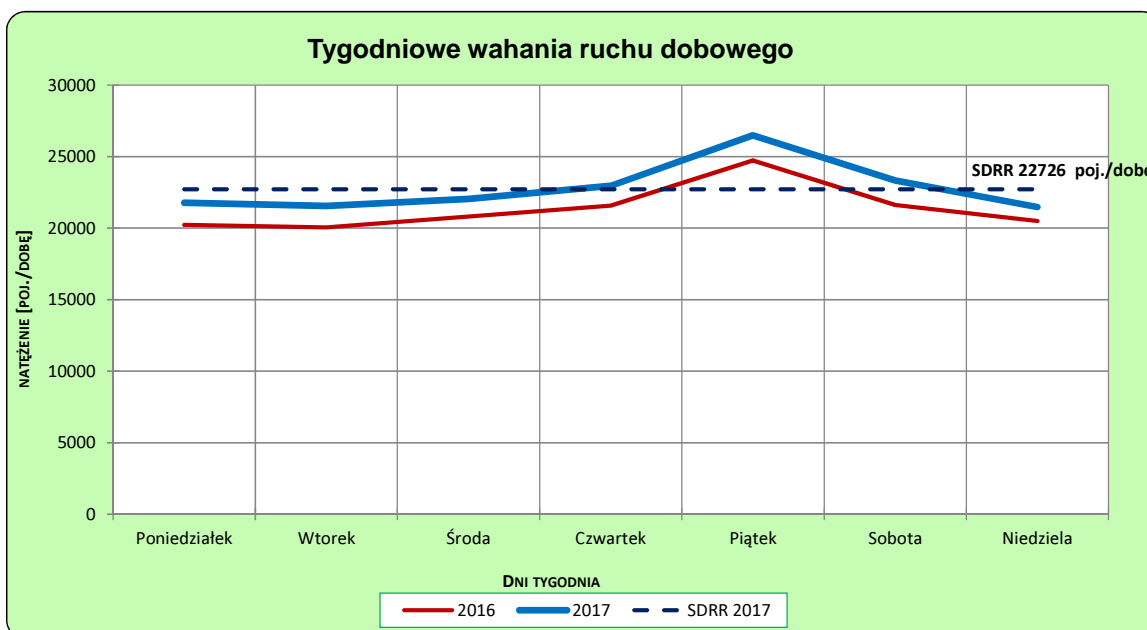
Rok: 2017
Numer drogi: A2
Oddział: ZIELONA GÓRA

Ruch ogółem

R03_02-1_08013_2017



R03_02-2_08013_2017



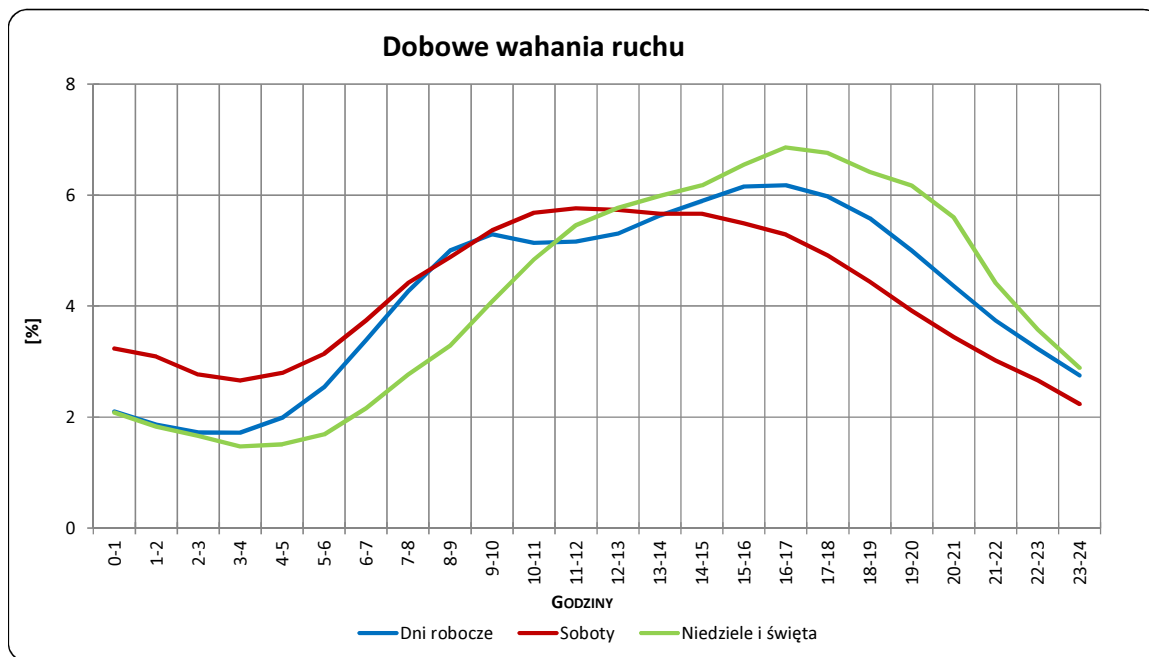
Uwagi: –

STACJA NR 08013

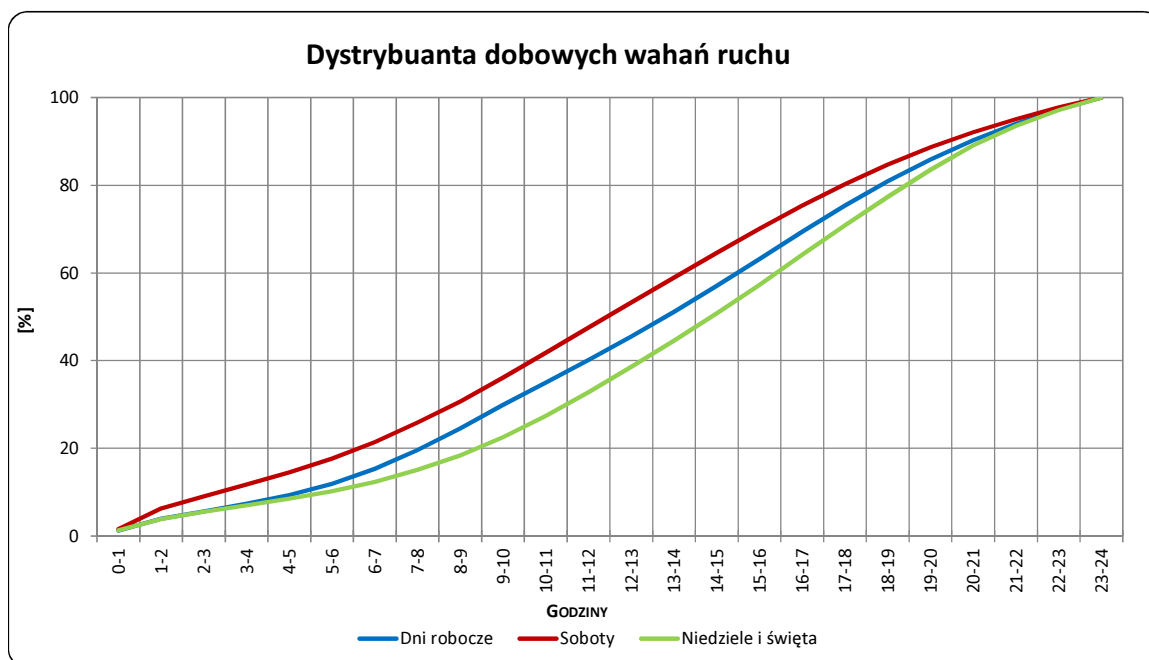
Miejscowość: Jordanowo
Odcinek: Jordanowo-Trzciel
Typ stacji: AVC

Rok: 2017
Numer drogi: A2
Oddział: ZIELONA GÓRA

R03_03-1_08013_2017



R03_03-2_08013_2017



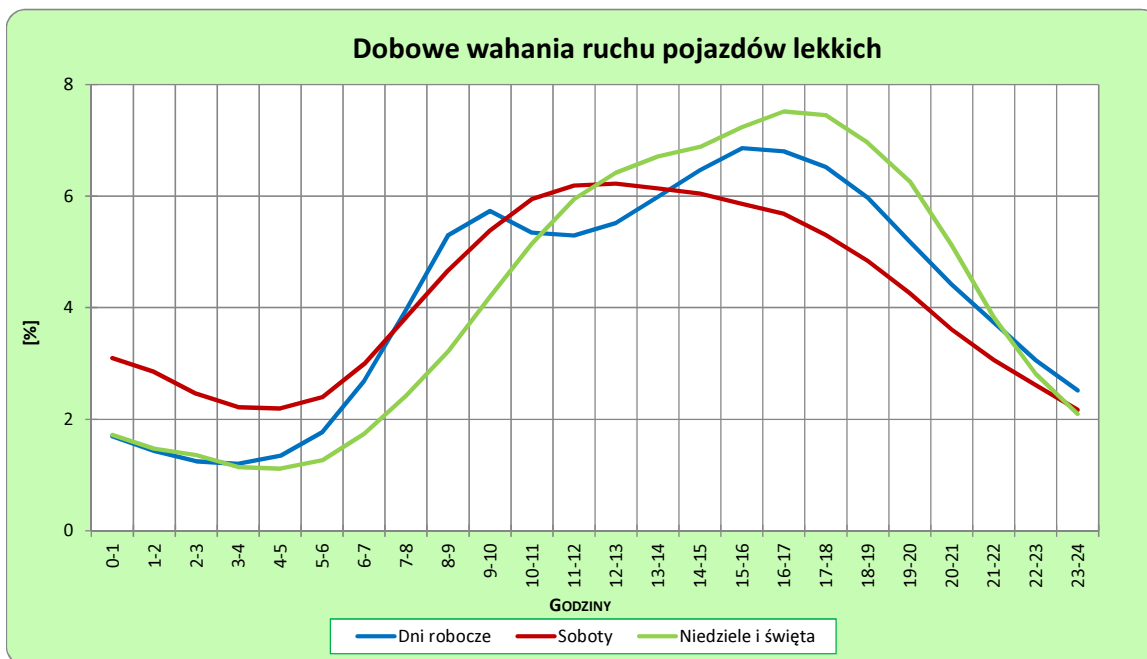
Uwagi: –

STACJA NR 08013

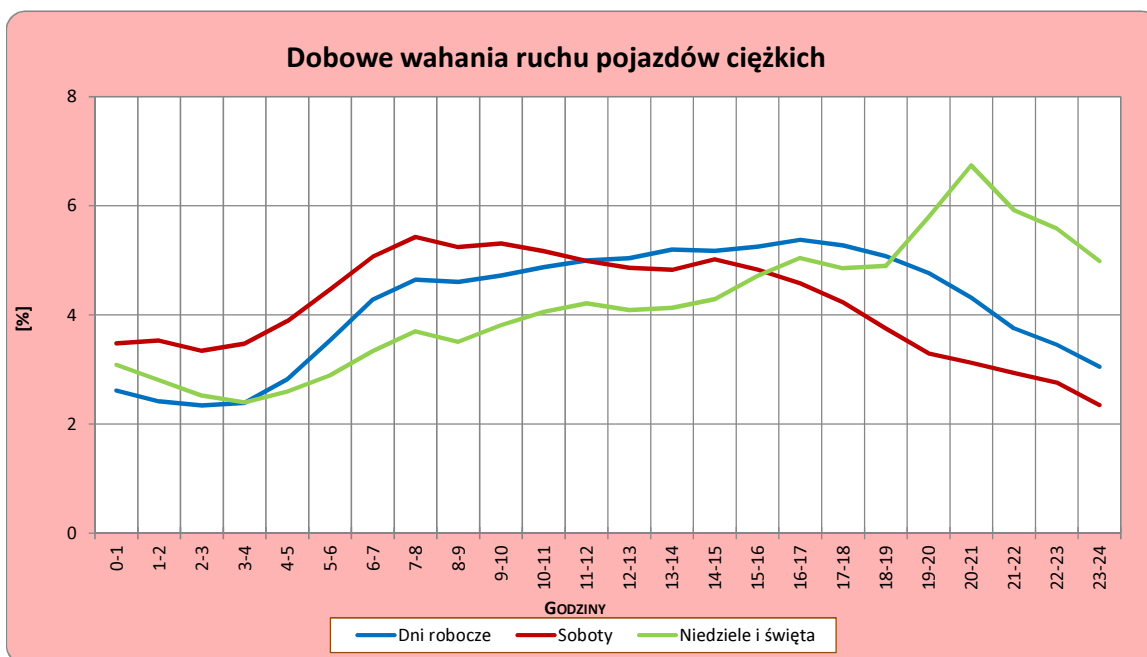
Miejscowość: Jordanowo
Odcinek: Jordanowo-Trzciel
Typ stacji: AVC

Rok: 2017
Numer drogi: A2
Oddział: ZIELONA GÓRA

R03_04-1_08013_2017



R03_04-2_08013_2017



Uwagi: –

SPIS TREŚCI

Raport 2.1	2
Woj 08.....	2
Raport 2.2	3
Woj 08.....	3
Raport 2.3	4
Stacja 08013.....	4
Raport 3.1	5
Stacja 08013.....	5
Raport 3.2	6
Stacja 08013.....	6
Raport 3.3	7
Stacja 08013.....	7
Raport 3.4	8
Stacja 08013.....	8