

Archiwizacja i analiza danych ze stacji ciągłych pomiarów ruchu z 2017 roku

Archiwizacja i analiza roczna danych z 2017

SCPR nr 08012

Na zlecenie



**Generalna Dyrekcja
Dróg Krajowych i Autostrad**

Heller Consult sp. z o.o.

Warszawa, 27 kwietnia 2018



Analiza średniego dobowego ruchu rocznego (SDRR) dla poszczególnych miesięcy w 2016 i 2017 roku

R02_01_2017

Lp.	Oddział GDDKiA	Numer stacji	Typ stacji	Numer drogi	Średni dobowy ruch w miesiącu																																						
					styczeń			luty			marzec			kwiecień			maj			czerwiec			lipiec			sierpień			wrzesień			październik			listopad			grudzień			cały rok		
					2016	2017	wzrost/spadek (%)	2016	2017	wzrost/spadek (%)	2016	2017	wzrost/spadek (%)	2016	2017	wzrost/spadek (%)	2016	2017	wzrost/spadek (%)	2016	2017	wzrost/spadek (%)	2016	2017	wzrost/spadek (%)	2016	2017	wzrost/spadek (%)	2016	2017	wzrost/spadek (%)	2016	2017	wzrost/spadek (%)	2016	2017	wzrost/spadek (%)						
1.	ZIELONA GÓRA	08004	AVC	A2	13308	13935	+5	13288	13899	+5	14779	14229	-4	14973	16919	+13	15571	15788	+1	15838	16115	+2	18071	18642	+3	17902	19072	+7	15920	17175	+8	15261	16741	+10	14435	15794	+9	14505	16197	+12	15320	16208	+6
		08012	AVC	A2	18529	19786	+7	19332	20316	+5	21090	20754	-2	21533	23360	+8	21709	22329	+3	22157	22255	0	23917	24777	+4	24519	24960	+2	22519	23205	+3	21845	22660	+4	21224	21957	+3	20667	21293	+3	21586	22304	+3
		08013	AVC	A2	17861	18937	+6	18323	19267	+5	19901	19906	0	20726	23040	+11	21439	21986	+3	22036	23181	+5	25388	26466	+4	25258	27226	+8	22373	24384	+9	21519	23770	+10	20388	22334	+10	20307	22226	+9	21293	22726	+7
		08088	GR	S3a	10082	10721	+6	11359	12032	+6	11301	11795	+4	12565	13278	+6	13987	13721	-2	15864	16060	+1	22789	21546	-5	22578	22173	-2	15345	14827	-3	12622	13238	+5	11964	12323	+3	11420	12055	+6	14323	14480	+1
		08501	WIM	92	-	8420	-	-	9134	-	-	9694	-	-	9891	-	-	10124	-	-	10367	-	-	10624	-	-	10334	-	-	9498	-	-	9396	-	-	9210	-	-	8314	-	-	9583	-
		08502	WIM	A2	-	19898	-	-	20284	-	-	20702	-	-	23304	-	-	22216	-	-	22174	-	-	24760	-	-	25032	-	-	23089	-	-	22613	-	-	22007	-	-	22288	-	-	22363	-
		08604	SICK	18	8175	8473	+4	8651	8765	+1	9091	8766	-4	9175	10101	+10	9397	9407	0	9232	9575	+4	9916	10289	+4	10156	10605	+4	9548	9977	+4	9365	9579	+2	9054	9066	0	8599	8759	+2	9196	9446	+3
		08900	PAT	92b	8167	8521	+4	8841	9161	+4	9263	9637	+4	9796	9856	+1	10253	10116	-1	10034	10293	+3	10787	10806	0	10732	10183	-5	10197	9408	-8	9684	9003	-7	9677	9637	0	8578	8683	+1	9667	9608	-1

* - wynik niemiernodajny do porównań

Średni dobowy ruch roczny (SDRR) w stacjach SCPR w latach 2008-2017

Ruch ogółem

R02_02_2017

Lp.	Oddział GDDKiA	Numer stacji	Typ stacji	Nr drogi	Średni dobowy ruch roczny (SDRR) w latach (poj./dobę)										Wzrost/spadek ruchu (%)		
					2008	2009	2010	2011	2012	2013	2014	2015	2016	2017	2017/15	2017/16	
1.	ZIELONA GÓRA	08004	AVC	A2	-	-	-	-	-	-	-	-	-	15320	16208	-	6
		08012	AVC	A2	-	-	-	-	-	-	-	-	-	21586	22304	-	3
		08013	AVC	A2	-	-	-	-	-	-	-	-	-	21293	22726	-	7
		08088	GR	S3a	-	-	-	-	9519	10122	11613*	13259*	14323	14480	9*	1	
		08501	WIM	92	-	-	-	-	-	-	-	-	-	9583	-	-	
		08502	WIM	A2	-	-	-	-	-	-	-	-	-	22363	-	-	
		08604	SICK	18	-	-	-	-	-	-	-	-	8944	9196	9446	6	3
		08900	PAT	92b	16828	-	16743	-	-	9744	9267	9369	9667	9608	3	-1	

- * - wynik niemiarodajny do porównań
 ** - dane oszacowane dla większości roku

STACJA NR 08012

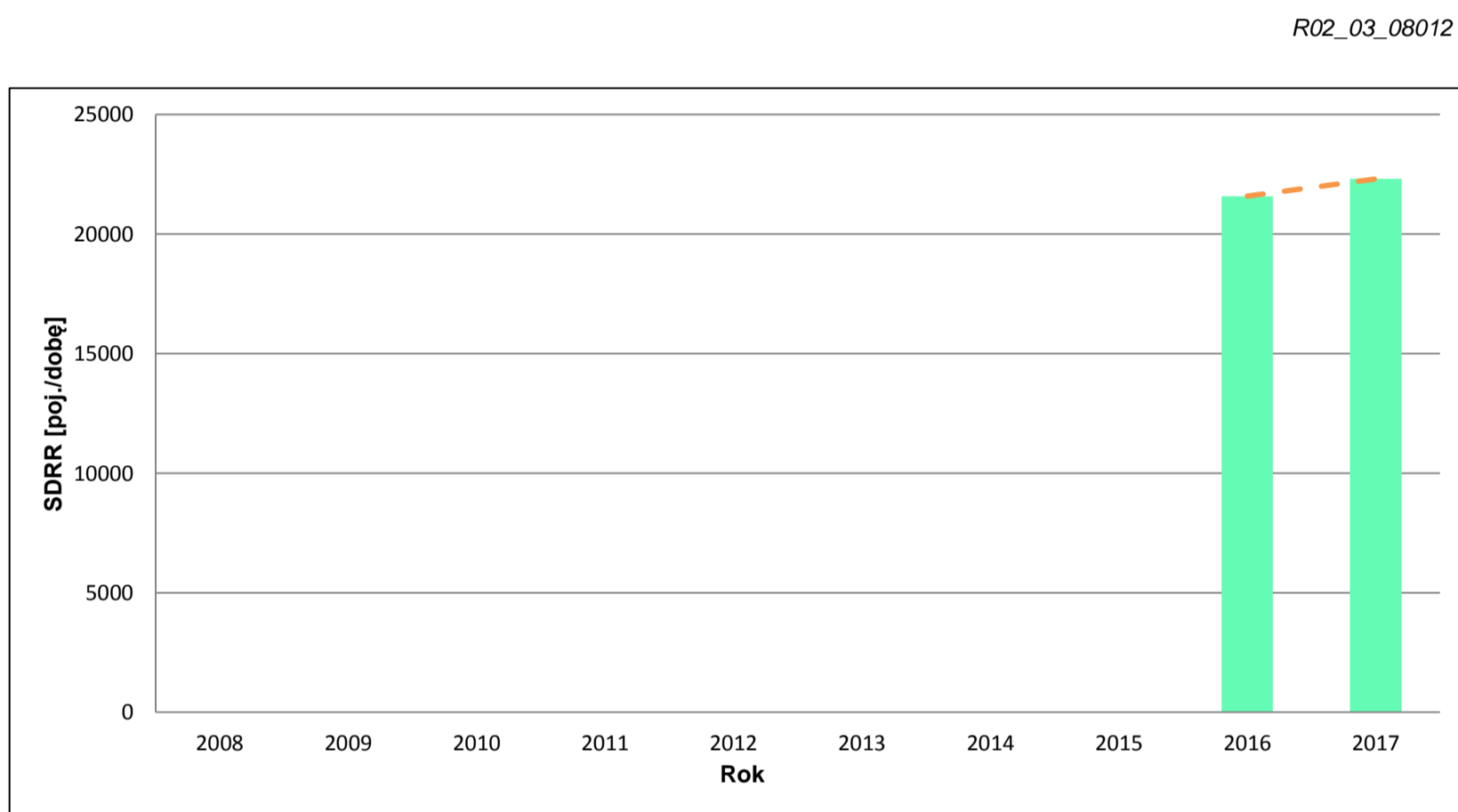
Miejscowość: Kunowice
Odcinek: Świecko-Rzepin
Typ stacji: AVC

Rok: 2017
Numer drogi: A2
Oddział: ZIELONA GÓRA

Wykres trendu rozwoju ruchu dla stacji 08012

R02_02_08012

Średni dobowy ruch roczny (SDRR) w latach (poj./dobę)										Wzrost/spadek ruchu [%]	
2008	2009	2010	2011	2012	2013	2014	2015	2016	2017	2017/15	2017/16
-	-	-	-	-	-	-	-	21586	22304	-	+3



* - ruch niemiernodajny do porównań

Średni dobowy ruch dla poszczególnych dni tygodnia w poszczególnych miesiącach roku

STACJA NR 08012

Miejscowość: Kunowice Rok: 2017
 Odcinek: Świecko-Rzepin Numer drogi: A2
 Typ stacji: AVC Oddział: ZIELONA GÓRA

Ruch ogółem

R03_01_08012_2017

Dni tygodnia:		Styczeń	Luty	Marzec	Kwiecień	Maj	Czerwiec	Lipiec	Sierpień	Wrzesień	Pazdziernik	Listopad	Grudzień	Cał rok
1. Poniedziałki	a	21111	20437	20936	22161	22979	21931	24119	24680	23289	21273	22775	20514	22183
	b	1,067	1,006	1,009	0,949	1,029	0,985	0,973	0,989	1,004	0,939	1,037	0,963	0,995
	c	0,952	0,921	0,944	0,999	1,036	0,989	1,087	1,113	1,050	0,959	1,027	0,925	1,000
2. Wtorki	a	20681	20495	20667	24360	21873	21642	22445	23719	22042	20650	21774	21579	21827
	b	1,045	1,009	0,996	1,043	0,980	0,972	0,906	0,950	0,950	0,911	0,992	1,013	0,979
	c	0,947	0,939	0,947	1,116	1,002	0,992	1,028	1,087	1,010	0,946	0,998	0,989	1,000
3. Środy	a	19583	20566	21335	24459	22999	22548	22519	22945	22511	23111	21889	22394	22238
	b	0,990	1,012	1,028	1,047	1,030	1,013	0,909	0,919	0,970	1,020	0,997	1,052	0,997
	c	0,881	0,925	0,959	1,100	1,034	1,014	1,013	1,032	1,012	1,039	0,984	1,007	1,000
4. Czwartki	a	18900	20480	20882	24873	22404	22406	24334	24382	22918	22385	22058	23881	22491
	b	0,955	1,008	1,006	1,065	1,003	1,007	0,982	0,977	0,988	0,988	1,005	1,122	1,008
	c	0,840	0,911	0,928	1,106	0,996	0,996	1,082	1,084	1,019	0,995	0,981	1,062	1,000
5. Piątki	a	21994	23573	23790	26654	24426	25139	28247	27455	26715	26798	24316	26373	25456
	b	1,112	1,160	1,146	1,141	1,094	1,130	1,140	1,100	1,151	1,183	1,107	1,239	1,141
	c	0,864	0,926	0,935	1,047	0,960	0,988	1,110	1,079	1,049	1,053	0,955	1,036	1,000
6. Soboty	a	19433	20356	20354	23825	22142	23419	28377	27950	24385	25309	21524	22863	23328
	b	0,982	1,002	0,981	1,020	0,992	1,052	1,145	1,120	1,051	1,117	0,980	1,074	1,046
	c	0,833	0,873	0,873	1,021	0,949	1,004	1,216	1,198	1,045	1,085	0,923	0,980	1,000
7. Niedziele	a	17364	16307	17318	19073	19648	17913	23396	23965	20573	19095	19489	12579	18893
	b	0,878	0,803	0,834	0,816	0,880	0,805	0,944	0,960	0,887	0,843	0,888	0,591	0,847
	c	0,919	0,863	0,917	1,010	1,040	0,948	1,238	1,268	1,089	1,011	1,032	0,666	1,000
8. Dni robocze	a	20454	21110	21522	24502	22936	22733	24333	24636	23495	22843	22562	22948	22839
	b	1,034	1,039	1,037	1,049	1,027	1,021	0,982	0,987	1,012	1,008	1,028	1,078	1,024
	c	0,896	0,924	0,942	1,073	1,004	0,995	1,065	1,079	1,029	1,000	0,988	1,005	1,000
9. Święta	a	15676	-	-	13414	19153	21842	-	22104	-	-	19107	8623	17131
	b	0,792	-	-	0,574	0,858	0,981	-	0,886	-	-	0,870	0,405	0,768
	c	0,915	-	-	0,783	1,118	1,275	-	1,290	-	-	1,115	0,503	1,000
10. Niedziele i święta	a	16801	16307	17318	17187	19483	18699	23396	23593	20573	19095	19361	11449	18605
	b	0,849	0,803	0,834	0,736	0,873	0,840	0,944	0,945	0,887	0,843	0,882	0,538	0,834
	c	0,903	0,876	0,931	0,924	1,047	1,005	1,258	1,268	1,106	1,026	1,041	0,615	1,000
11. Wszystkie dni	a	19786	20316	20754	23360	22329	22255	24777	24960	23205	22660	21957	21293	22304
	b	1,000	1,000	1,000	1,000	1,000	1,000	1,000	1,000	1,000	1,000	1,000	1,000	1,000
	c	0,887	0,911	0,931	1,047	1,001	0,998	1,111	1,119	1,040	1,016	0,984	0,955	1,000

Legenda:

a = średni dobowy ruch danego dnia (dni) tygodnia

b = $\frac{\text{średni dobowy ruch danego dnia (dni) tygodnia w miesiącu}}{\text{średni dobowy ruch we wszystkie dni miesiąca}}$

c = $\frac{\text{średni dobowy ruch danego dnia (dni) tygodnia w miesiącu}}{\text{średni dobowy ruch danego dnia (dni) tygodnia w roku}}$

Uwagi: -

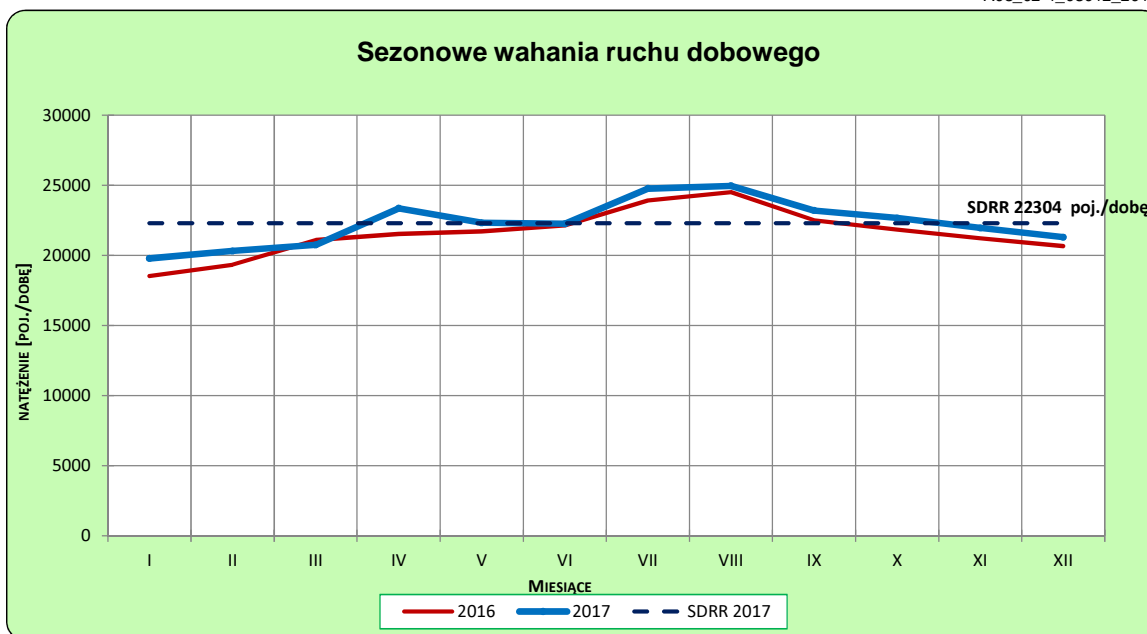
STACJA NR 08012

Miejscowość: Kunowice
Odcinek: Świecko-Rzepin
Typ stacji: AVC

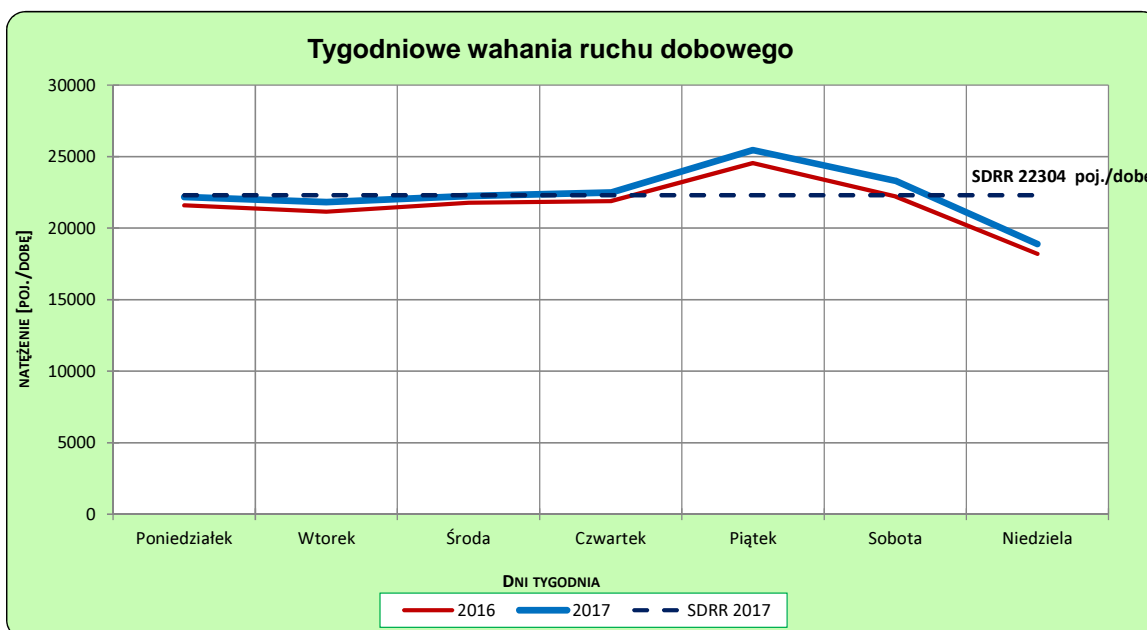
Rok: 2017
Numer drogi: A2
Oddział: ZIELONA GÓRA

Ruch ogółem

R03_02-1_08012_2017



R03_02-2_08012_2017



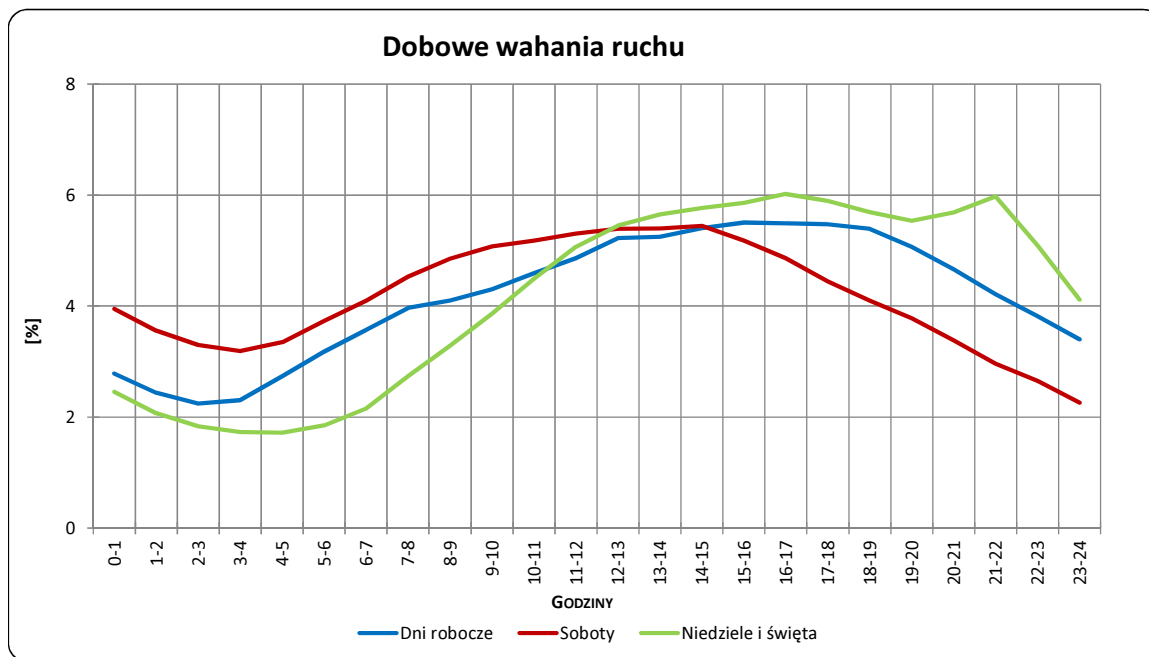
Uwagi: –

STACJA NR 08012

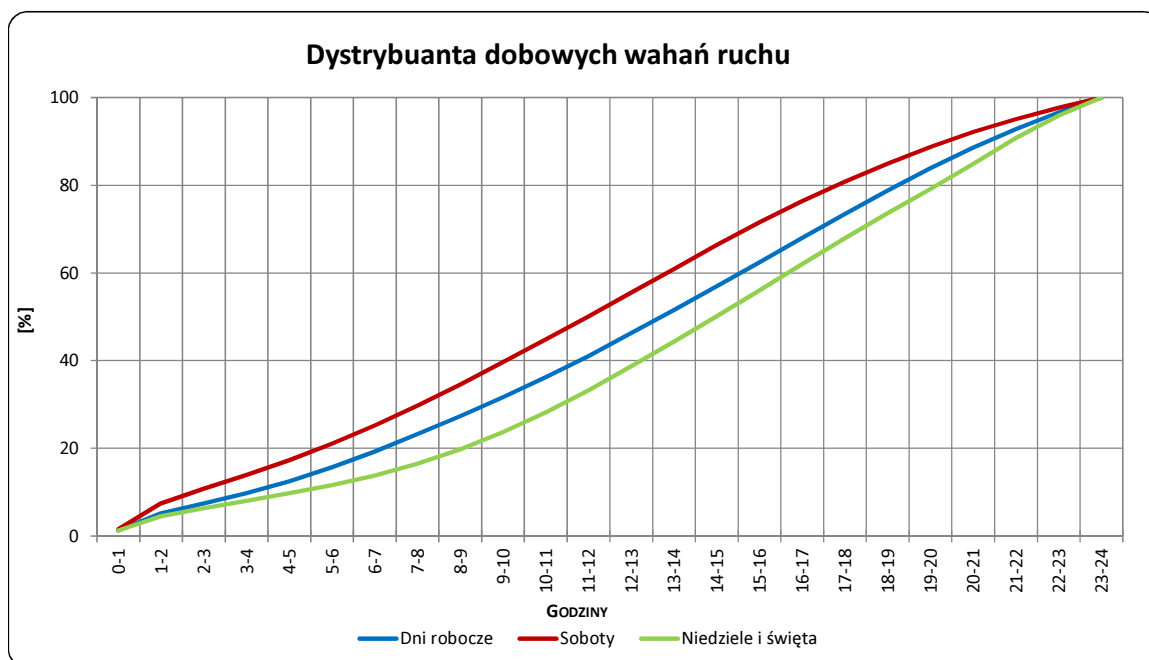
Miejscowość: Kunowice
Odcinek: Świecko-Rzepin
Typ stacji: AVC

Rok: 2017
Numer drogi: A2
Oddział: ZIELONA GÓRA

R03_03-1_08012_2017



R03_03-2_08012_2017



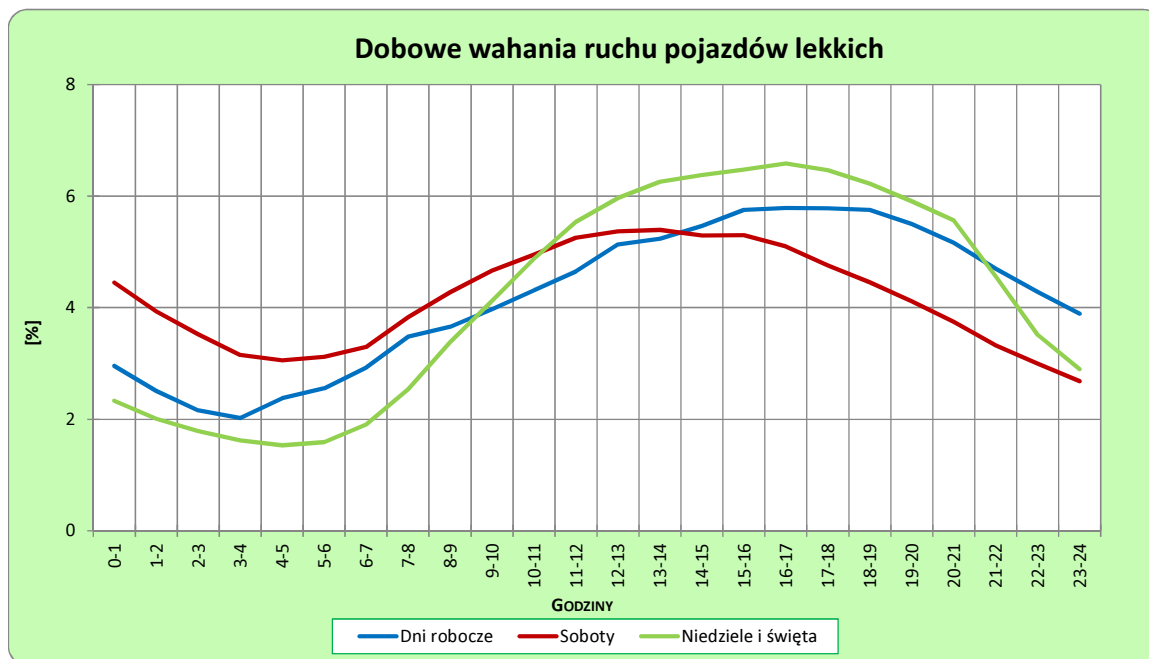
Uwagi: –

STACJA NR 08012

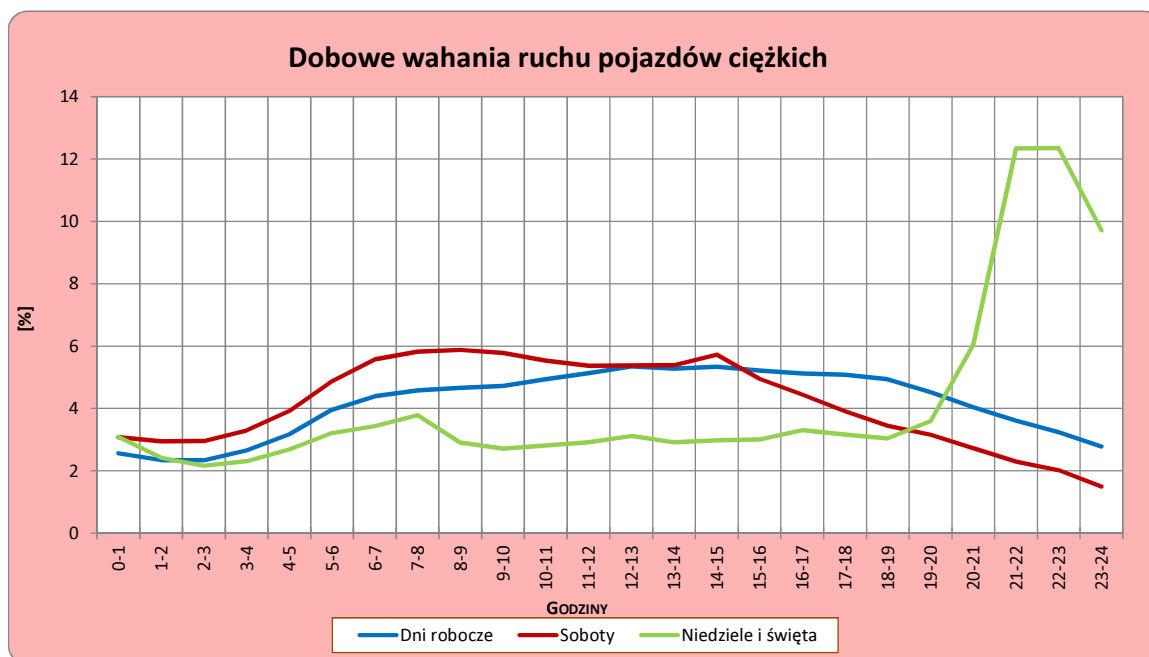
Miejscowość: Kunowice
Odcinek: Świecko-Rzepin
Typ stacji: AVC

Rok: 2017
Numer drogi: A2
Oddział: ZIELONA GÓRA

R03_04-1_08012_2017



R03_04-2_08012_2017



Uwagi: –

SPIS TREŚCI

Raport 2.1	2
Woj 08.....	2
Raport 2.2	3
Woj 08.....	3
Raport 2.3	4
Stacja 08012.....	4
Raport 3.1	5
Stacja 08012.....	5
Raport 3.2	6
Stacja 08012.....	6
Raport 3.3	7
Stacja 08012.....	7
Raport 3.4	8
Stacja 08012.....	8