

Archiwizacja i analiza danych ze stacji ciągłych pomiarów ruchu z 2017 roku

Archiwizacja i analiza roczna danych z 2017

SCPR nr 08004

Na zlecenie



**Generalna Dyrekcja
Dróg Krajowych i Autostrad**

Heller Consult sp. z o.o.

Warszawa, 27 kwietnia 2018



Analiza średniego dobowego ruchu rocznego (SDRR) dla poszczególnych miesięcy w 2016 i 2017 roku

R02_01_2017

| Lp. | Oddział GDDKiA | Numer stacji | Typ stacji | Numer drogi | Średni dobowy ruch w miesiącu | | | | | | | | | | | | | | | | | | | | | | | | | | | | | | | | | | | | | | |
|-----|----------------|--------------|------------|-------------|-------------------------------|-------|-------------------|-------|-------|-------------------|--------|-------|-------------------|----------|-------|-------------------|-------|-------|-------------------|----------|-------|-------------------|--------|-------|-------------------|----------|-------|-------------------|----------|-------|-------------------|-------------|-------|-------------------|----------|-------|-------------------|----------|-------|-----|----------|-------|----|
| | | | | | styczeń | | | luty | | | marzec | | | kwiecień | | | maj | | | czerwiec | | | lipiec | | | sierpień | | | wrzesień | | | październik | | | listopad | | | grudzień | | | cały rok | | |
| | | | | | 2016 | 2017 | wzrost/spadek (%) | 2016 | 2017 | wzrost/spadek (%) | 2016 | 2017 | wzrost/spadek (%) | 2016 | 2017 | wzrost/spadek (%) | 2016 | 2017 | wzrost/spadek (%) | 2016 | 2017 | wzrost/spadek (%) | 2016 | 2017 | wzrost/spadek (%) | 2016 | 2017 | wzrost/spadek (%) | 2016 | 2017 | wzrost/spadek (%) | 2016 | 2017 | wzrost/spadek (%) | 2016 | 2017 | wzrost/spadek (%) | | | | | | |
| 1. | ZIELONA GÓRA | 08004 | AVC | A2 | 13308 | 13935 | +5 | 13288 | 13899 | +5 | 14779 | 14229 | -4 | 14973 | 16919 | +13 | 15571 | 15788 | +1 | 15838 | 16115 | +2 | 18071 | 18642 | +3 | 17902 | 19072 | +7 | 15920 | 17175 | +8 | 15261 | 16741 | +10 | 14435 | 15794 | +9 | 14505 | 16197 | +12 | 15320 | 16208 | +6 |
| | | 08012 | AVC | A2 | 18529 | 19786 | +7 | 19332 | 20316 | +5 | 21090 | 20754 | -2 | 21533 | 23360 | +8 | 21709 | 22329 | +3 | 22157 | 22255 | 0 | 23917 | 24777 | +4 | 24519 | 24960 | +2 | 22519 | 23205 | +3 | 21845 | 22660 | +4 | 21224 | 21957 | +3 | 20667 | 21293 | +3 | 21586 | 22304 | +3 |
| | | 08013 | AVC | A2 | 17861 | 18937 | +6 | 18323 | 19267 | +5 | 19901 | 19906 | 0 | 20726 | 23040 | +11 | 21439 | 21986 | +3 | 22036 | 23181 | +5 | 25388 | 26466 | +4 | 25258 | 27226 | +8 | 22373 | 24384 | +9 | 21519 | 23770 | +10 | 20388 | 22334 | +10 | 20307 | 22226 | +9 | 21293 | 22726 | +7 |
| | | 08088 | GR | S3a | 10082 | 10721 | +6 | 11359 | 12032 | +6 | 11301 | 11795 | +4 | 12565 | 13278 | +6 | 13987 | 13721 | -2 | 15864 | 16060 | +1 | 22789 | 21546 | -5 | 22578 | 22173 | -2 | 15345 | 14827 | -3 | 12622 | 13238 | +5 | 11964 | 12323 | +3 | 11420 | 12055 | +6 | 14323 | 14480 | +1 |
| | | 08501 | WIM | 92 | - | 8420 | - | - | 9134 | - | - | 9694 | - | - | 9891 | - | - | 10124 | - | - | 10367 | - | - | 10624 | - | - | 10334 | - | - | 9498 | - | - | 9396 | - | - | 9210 | - | - | 8314 | - | - | 9583 | - |
| | | 08502 | WIM | A2 | - | 19898 | - | - | 20284 | - | - | 20702 | - | - | 23304 | - | - | 22216 | - | - | 22174 | - | - | 24760 | - | - | 25032 | - | - | 23089 | - | - | 22613 | - | - | 22007 | - | - | 22288 | - | - | 22363 | - |
| | | 08604 | SICK | 18 | 8175 | 8473 | +4 | 8651 | 8765 | +1 | 9091 | 8766 | -4 | 9175 | 10101 | +10 | 9397 | 9407 | 0 | 9232 | 9575 | +4 | 9916 | 10289 | +4 | 10156 | 10605 | +4 | 9548 | 9977 | +4 | 9365 | 9579 | +2 | 9054 | 9066 | 0 | 8599 | 8759 | +2 | 9196 | 9446 | +3 |
| | | 08900 | PAT | 92b | 8167 | 8521 | +4 | 8841 | 9161 | +4 | 9263 | 9637 | +4 | 9796 | 9856 | +1 | 10253 | 10116 | -1 | 10034 | 10293 | +3 | 10787 | 10806 | 0 | 10732 | 10183 | -5 | 10197 | 9408 | -8 | 9684 | 9003 | -7 | 9677 | 9637 | 0 | 8578 | 8683 | +1 | 9667 | 9608 | -1 |

* - wynik niemiernodajny do porównań

Średni dobowy ruch roczny (SDRR) w stacjach SCPR w latach 2008-2017

Ruch ogółem

R02_02_2017

| Lp. | Oddział GDDKiA | Numer stacji | Typ stacji | Nr drogi | Średni dobowy ruch roczny (SDRR) w latach (poj./dobę) | | | | | | | | | | Wzrost/spadek ruchu (%) | | |
|-----|----------------|--------------|------------|----------|---|------|-------|------|------|-------|--------|--------|-------|-------|-------------------------|---------|---|
| | | | | | 2008 | 2009 | 2010 | 2011 | 2012 | 2013 | 2014 | 2015 | 2016 | 2017 | 2017/15 | 2017/16 | |
| 1. | ZIELONA GÓRA | 08004 | AVC | A2 | - | - | - | - | - | - | - | - | - | 15320 | 16208 | - | 6 |
| | | 08012 | AVC | A2 | - | - | - | - | - | - | - | - | - | 21586 | 22304 | - | 3 |
| | | 08013 | AVC | A2 | - | - | - | - | - | - | - | - | - | 21293 | 22726 | - | 7 |
| | | 08088 | GR | S3a | - | - | - | - | 9519 | 10122 | 11613* | 13259* | 14323 | 14480 | 9* | 1 | |
| | | 08501 | WIM | 92 | - | - | - | - | - | - | - | - | - | 9583 | - | - | |
| | | 08502 | WIM | A2 | - | - | - | - | - | - | - | - | - | 22363 | - | - | |
| | | 08604 | SICK | 18 | - | - | - | - | - | - | - | - | 8944 | 9196 | 9446 | 6 | 3 |
| | | 08900 | PAT | 92b | 16828 | - | 16743 | - | - | 9744 | 9267 | 9369 | 9667 | 9608 | 3 | -1 | |

- * - wynik niemiarodajny do porównań
 ** - dane oszacowane dla większości roku

STACJA NR 08004

Miejscowość: Nowy Dworek
Odcinek: Torzym-Jordanowo
Typ stacji: AVC

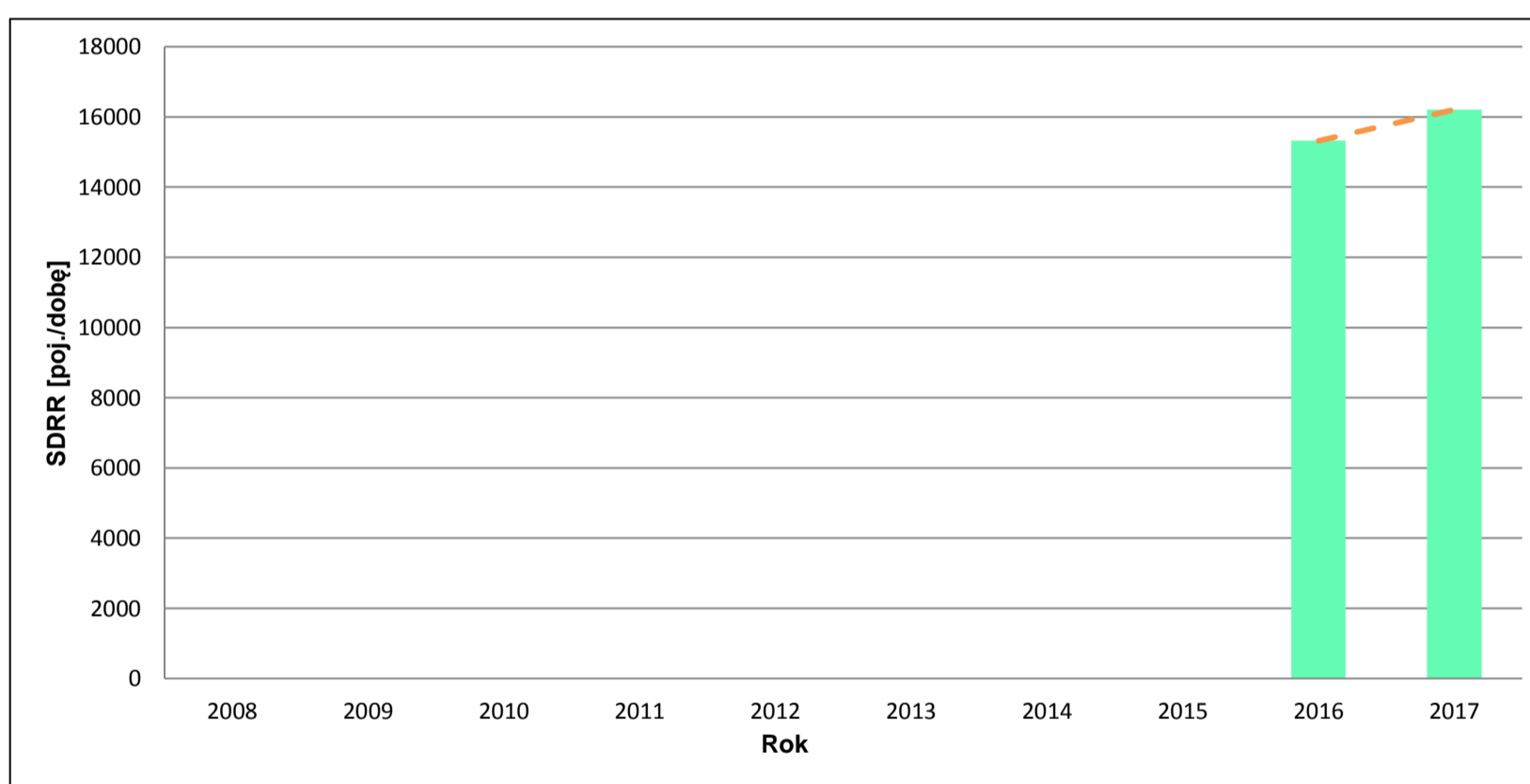
Rok: 2017
Numer drogi: A2
Oddział: ZIELONA GÓRA

Wykres trendu rozwoju ruchu dla stacji 08004

R02_02_08004

| Średni dobowy ruch roczny (SDRR) w latach (poj./dobę) | | | | | | | | | | Wzrost/spadek ruchu [%] | |
|--|------|------|------|------|------|------|------|-------|-------|----------------------------|---------|
| 2008 | 2009 | 2010 | 2011 | 2012 | 2013 | 2014 | 2015 | 2016 | 2017 | 2017/15 | 2017/16 |
| - | - | - | - | - | - | - | - | 15320 | 16208 | - | +6 |

R02_03_08004



* - ruch niemiernodajny do porównań

Średni dobowy ruch dla poszczególnych dni tygodnia w poszczególnych miesiącach roku

STACJA NR 08004

Miejscowość: Nowy Dworek
Odcinek: Torzym-Jordanowo
Typ stacji: AVC

Rok: 2017
Numer drogi: A2
Oddział: ZIELONA GÓRA

Ruch ogółem

R03_01_08004_2017

| Dni tygodnia: | | Styczeń | Luty | Marzec | Kwiecień | Maj | Czerwiec | Lipiec | Sierpień | Wrzesień | Pazdziernik | Listopad | Grudzień | Cał rok |
|------------------------|---|---------|-------|--------|----------|-------|----------|--------|----------|----------|-------------|----------|----------|---------|
| 1. Poniedziałki | a | 14332 | 12926 | 13500 | 14578 | 15503 | 16268 | 17324 | 17836 | 16418 | 14732 | 15748 | 14712 | 15323 |
| | b | 1,028 | 0,930 | 0,949 | 0,862 | 0,982 | 1,009 | 0,929 | 0,935 | 0,956 | 0,880 | 0,997 | 0,908 | 0,945 |
| | c | 0,935 | 0,844 | 0,881 | 0,951 | 1,012 | 1,062 | 1,131 | 1,164 | 1,071 | 0,961 | 1,028 | 0,960 | 1,000 |
| 2. Wtorki | a | 13615 | 13044 | 13119 | 16603 | 14464 | 14562 | 15364 | 16616 | 15182 | 15506 | 14633 | 14966 | 14806 |
| | b | 0,977 | 0,938 | 0,922 | 0,981 | 0,916 | 0,904 | 0,824 | 0,871 | 0,884 | 0,926 | 0,926 | 0,924 | 0,913 |
| | c | 0,920 | 0,881 | 0,886 | 1,121 | 0,977 | 0,984 | 1,038 | 1,122 | 1,025 | 1,047 | 0,988 | 1,011 | 1,000 |
| 3. Środy | a | 13064 | 13230 | 13738 | 16605 | 15422 | 15401 | 15584 | 16646 | 15698 | 15458 | 14946 | 16202 | 15166 |
| | b | 0,937 | 0,952 | 0,965 | 0,981 | 0,977 | 0,956 | 0,836 | 0,873 | 0,914 | 0,923 | 0,946 | 1,000 | 0,936 |
| | c | 0,861 | 0,872 | 0,906 | 1,095 | 1,017 | 1,015 | 1,028 | 1,098 | 1,035 | 1,019 | 0,985 | 1,068 | 1,000 |
| 4. Czwartki | a | 12906 | 13402 | 13871 | 17593 | 15973 | 15649 | 17561 | 18174 | 16461 | 16023 | 15582 | 17973 | 15930 |
| | b | 0,926 | 0,964 | 0,975 | 1,040 | 1,012 | 0,971 | 0,942 | 0,953 | 0,958 | 0,957 | 0,987 | 1,110 | 0,983 |
| | c | 0,810 | 0,841 | 0,871 | 1,104 | 1,003 | 0,982 | 1,102 | 1,141 | 1,033 | 1,006 | 0,978 | 1,128 | 1,000 |
| 5. Piątki | a | 15532 | 16587 | 16786 | 20639 | 17277 | 18329 | 21457 | 20610 | 20211 | 19974 | 17854 | 20385 | 18803 |
| | b | 1,115 | 1,193 | 1,180 | 1,220 | 1,094 | 1,137 | 1,151 | 1,081 | 1,177 | 1,193 | 1,130 | 1,259 | 1,160 |
| | c | 0,826 | 0,882 | 0,893 | 1,098 | 0,919 | 0,975 | 1,141 | 1,096 | 1,075 | 1,062 | 0,950 | 1,084 | 1,000 |
| 6. Soboty | a | 14388 | 14851 | 14543 | 17855 | 16062 | 17409 | 22997 | 23351 | 18788 | 19427 | 16064 | 19134 | 17905 |
| | b | 1,033 | 1,068 | 1,022 | 1,055 | 1,017 | 1,080 | 1,234 | 1,224 | 1,094 | 1,160 | 1,017 | 1,181 | 1,105 |
| | c | 0,804 | 0,829 | 0,812 | 0,997 | 0,897 | 0,972 | 1,284 | 1,304 | 1,049 | 1,085 | 0,897 | 1,069 | 1,000 |
| 7. Niedziele | a | 14461 | 13254 | 14051 | 15760 | 16399 | 14902 | 20208 | 21273 | 17471 | 16072 | 16483 | 10859 | 15932 |
| | b | 1,038 | 0,954 | 0,987 | 0,931 | 1,039 | 0,925 | 1,084 | 1,115 | 1,017 | 0,960 | 1,044 | 0,670 | 0,983 |
| | c | 0,908 | 0,832 | 0,882 | 0,989 | 1,029 | 0,935 | 1,268 | 1,335 | 1,097 | 1,009 | 1,035 | 0,682 | 1,000 |
| 8. Dni robocze | a | 13890 | 13838 | 14203 | 17204 | 15728 | 16042 | 17458 | 17976 | 16794 | 16338 | 15752 | 16848 | 16005 |
| | b | 0,997 | 0,996 | 0,998 | 1,017 | 0,996 | 0,995 | 0,936 | 0,943 | 0,978 | 0,976 | 0,997 | 1,040 | 0,987 |
| | c | 0,868 | 0,865 | 0,887 | 1,075 | 0,983 | 1,002 | 1,091 | 1,123 | 1,049 | 1,021 | 0,984 | 1,053 | 1,000 |
| 9. Święta | a | 12193 | - | - | 12156 | 14645 | 16319 | - | 16275 | - | - | 14233 | 7885 | 13386 |
| | b | 0,875 | - | - | 0,718 | 0,928 | 1,013 | - | 0,853 | - | - | 0,901 | 0,487 | 0,826 |
| | c | 0,911 | - | - | 0,908 | 1,094 | 1,219 | - | 1,216 | - | - | 1,063 | 0,589 | 1,000 |
| 10. Niedziele i święta | a | 13705 | 13254 | 14051 | 14558 | 15814 | 15185 | 20208 | 20273 | 17471 | 16072 | 15733 | 10009 | 15527 |
| | b | 0,983 | 0,954 | 0,987 | 0,860 | 1,002 | 0,942 | 1,084 | 1,063 | 1,017 | 0,960 | 0,996 | 0,618 | 0,958 |
| | c | 0,883 | 0,854 | 0,905 | 0,938 | 1,018 | 0,978 | 1,301 | 1,306 | 1,125 | 1,035 | 1,013 | 0,645 | 1,000 |
| 11. Wszystkie dni | a | 13935 | 13899 | 14229 | 16919 | 15788 | 16115 | 18642 | 19072 | 17175 | 16741 | 15794 | 16197 | 16208 |
| | b | 1,000 | 1,000 | 1,000 | 1,000 | 1,000 | 1,000 | 1,000 | 1,000 | 1,000 | 1,000 | 1,000 | 1,000 | 1,000 |
| | c | 0,860 | 0,858 | 0,878 | 1,044 | 0,974 | 0,994 | 1,150 | 1,177 | 1,060 | 1,033 | 0,974 | 0,999 | 1,000 |

Legenda:

a = średni dobowy ruch danego dnia (dni) tygodnia

b = $\frac{\text{średni dobowy ruch danego dnia (dni) tygodnia w miesiącu}}{\text{średni dobowy ruch we wszystkie dni miesiąca}}$

c = $\frac{\text{średni dobowy ruch danego dnia (dni) tygodnia w miesiącu}}{\text{średni dobowy ruch danego dnia (dni) tygodnia w roku}}$

Uwagi: -

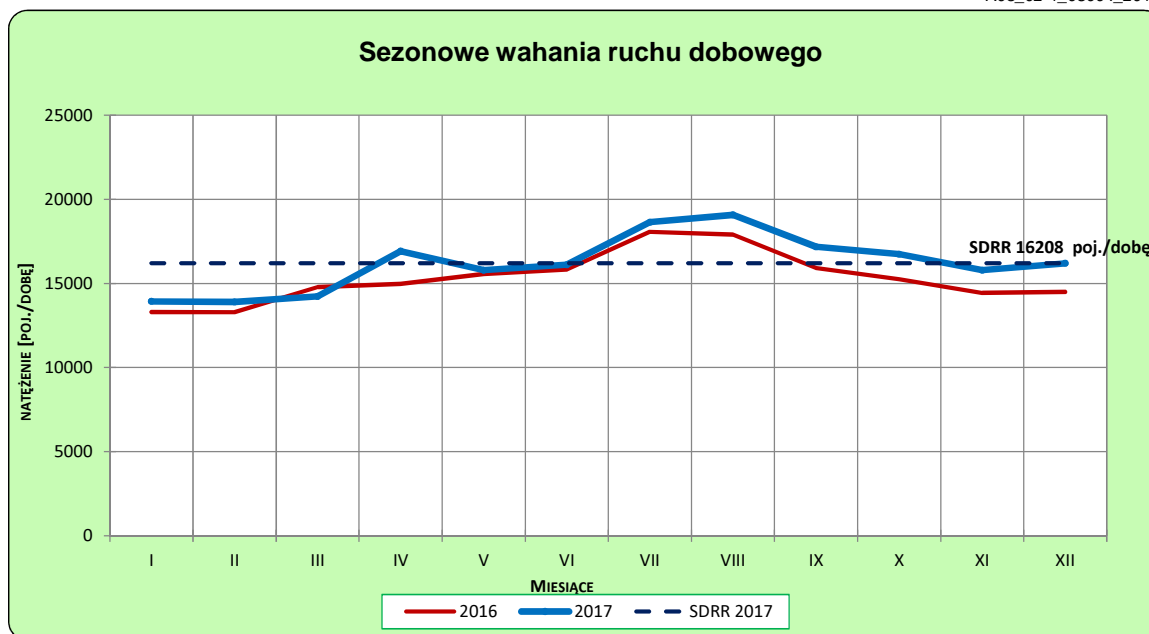
STACJA NR 08004

Miejscowość: Nowy Dworek
Odcinek: Torzym-Jordanowo
Typ stacji: AVC

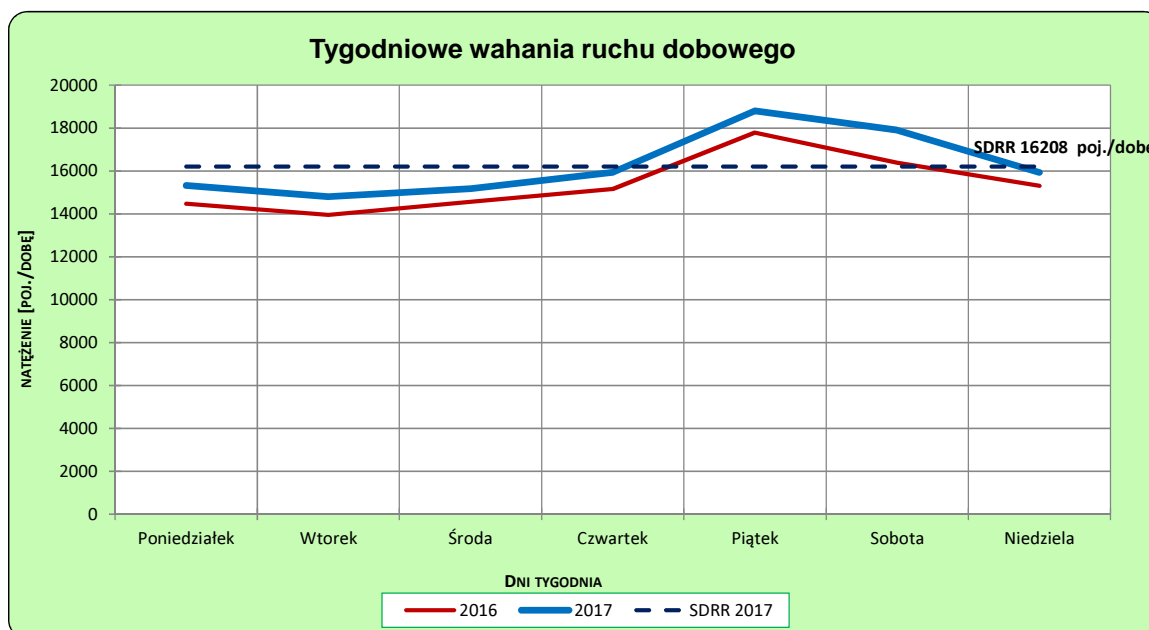
Rok: 2017
Numer drogi: A2
Oddział: ZIELONA GÓRA

Ruch ogółem

R03_02-1_08004_2017



R03_02-2_08004_2017



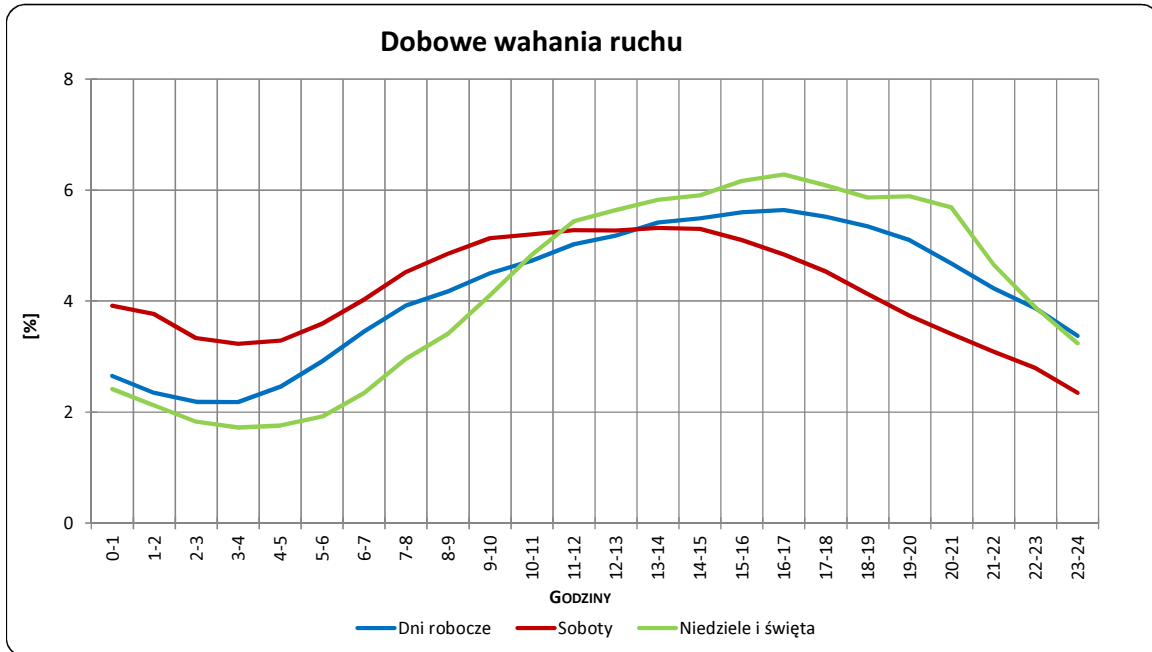
Uwagi: –

STACJA NR 08004

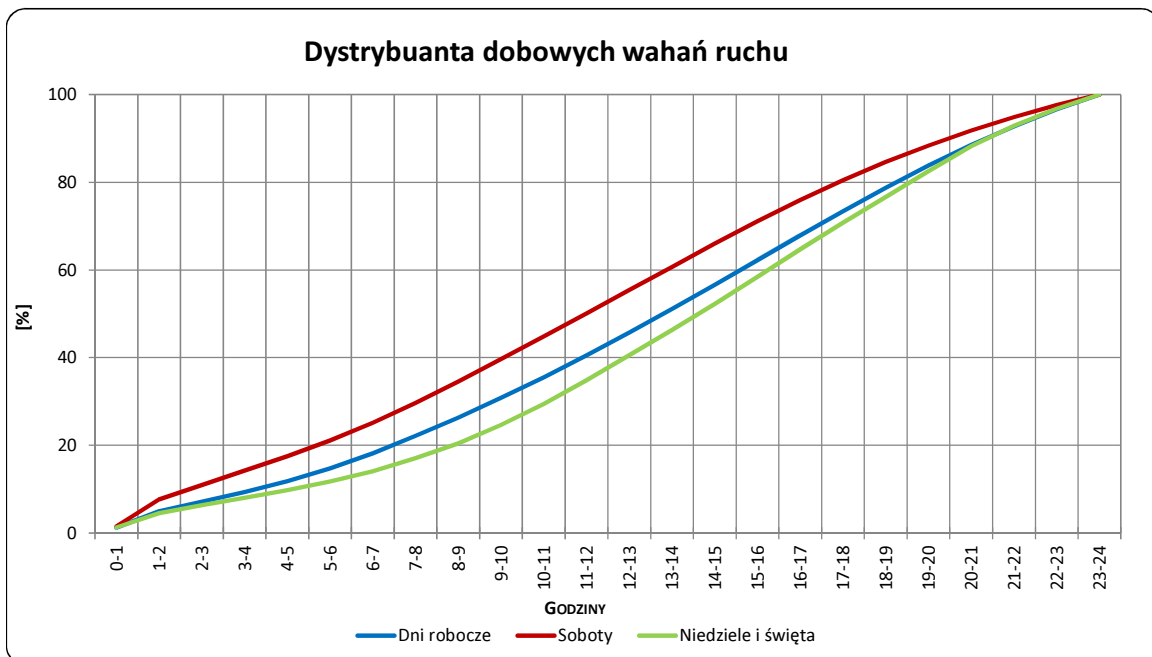
Miejscowość: Nowy Dworek
Odcinek: Torzym-Jordanowo
Typ stacji: AVC

Rok: 2017
Numer drogi: A2
Oddział: ZIELONA GÓRA

R03_03-1_08004_2017



R03_03-2_08004_2017



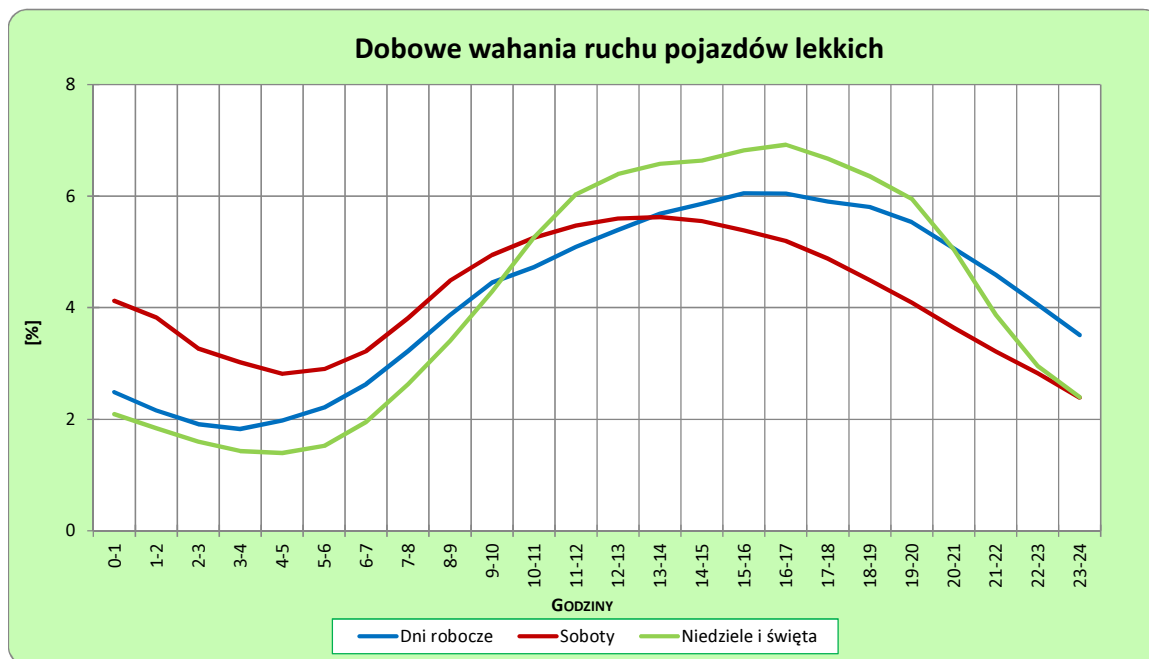
Uwagi: –

STACJA NR 08004

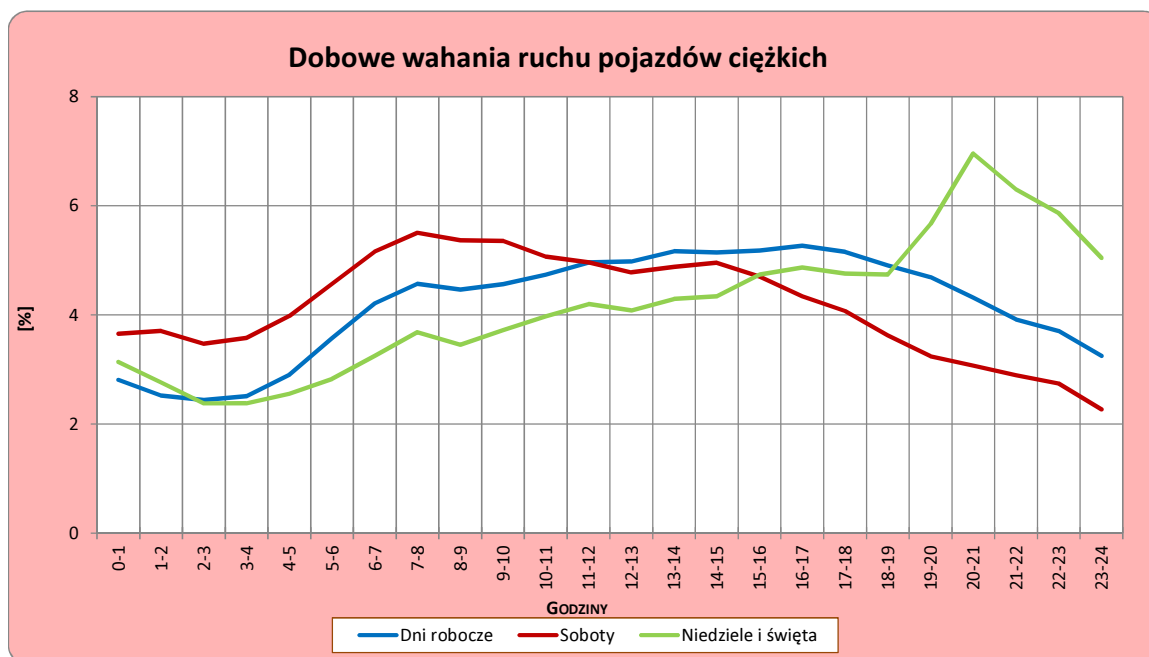
Miejscowość: Nowy Dworek
Odcinek: Torzym-Jordanowo
Typ stacji: AVC

Rok: 2017
Numer drogi: A2
Oddział: ZIELONA GÓRA

R03_04-1_08004_2017



R03_04-2_08004_2017



Uwagi: –

SPIS TREŚCI

| | |
|-------------------------|----------|
| Raport 2.1 | 2 |
| Woj 08..... | 2 |
| Raport 2.2 | 3 |
| Woj 08..... | 3 |
| Raport 2.3 | 4 |
| Stacja 08004..... | 4 |
| Raport 3.1 | 5 |
| Stacja 08004..... | 5 |
| Raport 3.2 | 6 |
| Stacja 08004..... | 6 |
| Raport 3.3 | 7 |
| Stacja 08004..... | 7 |
| Raport 3.4 | 8 |
| Stacja 08004..... | 8 |