

Archiwizacja i analiza danych ze stacji ciągłych pomiarów ruchu z 2017 roku

Archiwizacja i analiza roczna danych z 2017

SCPR nr 14809

Na zlecenie



**Generalna Dyrekcja
Dróg Krajowych i Autostrad**

Heller Consult sp. z o.o.

Warszawa, 27 kwietnia 2018



Analiza średniego dobowego ruchu rocznego (SDRR) dla poszczególnych miesięcy w 2016 i 2017 roku

R02_01_2017

Lp.	Oddział GDDKiA	Numer stacji	Typ stacji	Numer drogi	Średni dobowy ruch w miesiącu																																						
					styczeń			luty			marzec			kwiecień			maj			czerwiec			lipiec			sierpień			wrzesień			październik			listopad			grudzień			cały rok		
					2016	2017	wzrost spadek (%)	2016	2017	wzrost spadek (%)	2016	2017	wzrost spadek (%)	2016	2017	wzrost spadek (%)	2016	2017	wzrost spadek (%)	2016	2017	wzrost spadek (%)	2016	2017	wzrost spadek (%)	2016	2017	wzrost spadek (%)	2016	2017	wzrost spadek (%)	2016	2017	wzrost spadek (%)	2016	2017	wzrost spadek (%)						
1.	WARSZAWA	14010	GR	9	7631	7717	+1	8507	8331	-2	8965	8817	-2	9507	9583	+1	10031	9756	-3	10043	10013	0	10278	10264	0	10660	10502	-1	9979	9430	-6	9947	9130	-8	9230	8607	-7	8651	8335	-4	9452	9207	-3
		14012	GR	2	11549	12367	+7	12476	12888	+3	13174	13565	+3	13887	14446	+4	14176	14600	+3	14481	15125	+4	14855	15491	+4	15187	15533	+2	14616	14932	+2	14472	14958	+3	13767	14286	+4	13292	13802	+4	13827	14332	+4
		14016	GR	10	7477	7640	+2	8289	8261	0	8741	8978	+3	9557	9692	+1	10030	10020	0	10241	10755	+5	11191	11538	+3	11444	11360	-1	10159	10065	-1	9557	9794	+2	9065	9205	+2	8543	8649	+1	9524	9663	+1
		14023	GR	7	32493	33449	+3	35189	35020	0	36539	38120	+4	39919	40036	0	41613	41873	+1	42775	43531	+2	44437	45399	+2	44654	44750	0	41663	42199	+1	38836	40741	+5	36779	38483	+5	35287	36983	+5	39182	40048	+2
		14031	GR	17	14833	15307	+3	16209	15948	-2	16156	16314	+1	16780	16573	-1	17421	16737	-4	17985	17332	-4	18782	17572	-6	18843	17610	-7	17424	17051	-2	16927	16501	-3	16247	15307	-6	16025	15218	-5	16969	16455	-3
		14050	GR	92	-	10453	-	-	10920	-	-	11935	-	-	12138	-	-	12487	-	-	13086	-	-	12609	-	-	12299	-	-	12217	-	-	13242	-	-	12380	-	11340	11605	+2	-	12114	-
		14053	GR	50	-	12111	-	-	13004	-	-	14215	-	-	15049	-	-	15076	-	-	15863	-	-	16633	-	-	16798	-	-	15427	-	-	13950	-	-	13839	-	12997	13271	+2	-	14603	-
		14809	RPP-5	7	38808	43876	+13	43039	46933	+9	44805	50713	+13	48458	51662	+7	49843	54034	+8	52624	55416	+5	52079	55530	+7	52315	55192	+5	53143	56339	+6	51749	55734	+8	49738	54536	+10	47579	52325	+10	48681	52690	+8
		14140	RPP-3	12	4172	4259	+2	4621	4553	-1	4904	4954	+1	5219	5334	+2	5513	5428	-2	5585	5532	-1	5813	5658	-3	5975	5838	-2	5637	5537	-2	5381	5426	+1	5051	5075	0	4754	4775	0	5218	5197	0
		14320	RPP-3	61	10912	11457	+5	12083	12159	+1	12801	13455	+5	14393	14825	+3	15707	15693	0	16225	16760	+3	17898	17950	0	17788	17256	-3	15725	16233	+3	14662	14921	+2	13615	13664	0	12741	13139	+3	14545	14792	+2
		14612	SICK	S7	28207	29314	+4	30962	30865	0	32091	33429	+4	35153	35148	0	37169	36887	-1	38237	38682	+1	40646	41178	+1	40756	40501	-1	37313	37350	0	34704	35800	+3	32817	33558	+2	31554	32380	+3	34967	35424	+1
		14622	SICK	A2a	11489	12820	+12	12574	13384	+6	13268	14249	+7	14441	15273	+6	15091	15795	+5	15370	16485	+7	15910	17285	+9	15972	17315	+8	15671	16725	+7	15865	16424	+4	14864	15334	+3	14071	14789	+5	14548	15489	+6
		14623	SICK	S7	26271	27898	+6	30169	31378	+4	30953	32323	+4	32751	34473	+5	34418	35370	+3	35416	37533	+6	36850	39641	+8	38140	40381	+6	36106	38067	+5	34766	37109	+7	32540	34887	+7	30890	33217	+8	33272	35189	+6
		14624	SICK	S8h	22718	18661	-18	26527	20926	-21	26474	20694	-22	28049	20523	-27	29215	20465	-30	30225	21329	-29	27602	22003	-20	27734	21694	-22	25904	19860	-23	24118	20772	-14	22427	21005	-6	20452	19106	-7	25953	20586	-21
14625	SICK	S8	26360	27676	+5	29199	29400	+1	31001	31668	+2	33736	34288	+2	35968	35593	-1	37085	38075	+3	40740	41687	+2	41296	40862	-1	36380	37421	+3	34641	34677	0	32052	32601	+2	30473	31178	+2	34077	34593	+2		

- wynik niemiarodajny do porównań

Średni dobowy ruch roczny (SDRR) w stacjach SCPR w latach 2008-2017

Ruch ogółem

R02_02_2017

Lp.	Oddział GDDKiA	Numer stacji	Typ stacji	Nr drogi	Średni dobowy ruch roczny (SDRR) w latach (poj./dobę)										Wzrost/spadek ruchu (%)		
					2008	2009	2010	2011	2012	2013	2014	2015	2016	2017	2017/15	2017/16	
1.	WARSZAWA	14010	GR	9	8316	8706	7288	8853	8606	9040	9177	9192	9452	9207	0	-3	
		14012	GR	2	11596	10881	11685	11542	11503	12428	12861	13104	13827	14332	9	4	
		14016	GR	10	10011	10320	11654	12664	12590	11296*	9730*	9233*	9524	9663	5*	1	
		14023	GR	7	38664	38791	38613	39041	36947	36027	35586*	37115	39182	40048	8	2	
		14031	GR	17	16125	16387	16079	16253	15796	15845	15739	16124	16969	16455*	2*	-3*	
		14050	GR	92	-	-	-	-	-	-	-	-	-	-	12114	-	-
		14053	GR	50	-	-	-	-	-	-	-	-	-	-	14603	-	-
		14809	RPP-5	7	36849	38209	38773	40329	39122	39364	41318	-	48681*	52690*	-	8*	
		14140	RPP-3	12	6363	6821	6896	6922	6760	4795	4922	5015	5218	5197	4	0	
		14320	RPP-3	61	12718	12140	12135	12184	12713	12643	12925	13580	14545	14792	9	2	
		14612	SICK	S7	-	-	-	-	33059	32053	30877*	32676	34967	35424	8	1	
		14622	SICK	A2a	-	-	-	-	-	-	-	13003*	14548*	15489	19*	6*	
		14623	SICK	S7	-	-	-	-	-	-	-	31232*	33272	35189	13*	6	
		14624	SICK	S8h	-	-	-	-	-	-	-	23686*	25953*	20586*	-13*	-21*	
14625	SICK	S8	-	-	-	-	-	-	-	31113*	34077*	34593	11*	2*			

* - wynik niemiarodajny do porównań
 ** - dane oszacowane dla większości roku

Średni dobowy ruch dla poszczególnych dni tygodnia w poszczególnych miesiącach roku

STACJA NR 14809

Miejscowość: Łazy Rok: 2017
 Odcinek: Magdalenka-Tarczyn Numer drogi: 7
 Typ stacji: RPP 5 Oddział: WARSZAWA

Ruch ogółem

R03_01_14809_2017

Dni tygodnia:		Styczeń	Luty	Marzec	Kwiecień	Maj	Czerwiec	Lipiec	Sierpień	Wrzesień	Pazdziernik	Listopad	Grudzień	Cał rok
1. Poniedziałki	a	47017	49474	52906	55295	57116	58756	58833	56924	58561	58322	57073	57634	55659
	b	1,072	1,054	1,043	1,070	1,057	1,060	1,059	1,031	1,039	1,046	1,047	1,101	1,056
	c	0,845	0,889	0,951	0,993	1,026	1,056	1,057	1,023	1,052	1,048	1,025	1,035	1,000
2. Wtorki	a	45631	47912	52024	55243	53396	56987	56311	56389	57225	56896	56510	57264	54315
	b	1,040	1,021	1,026	1,069	0,988	1,028	1,014	1,022	1,016	1,021	1,036	1,094	1,031
	c	0,840	0,882	0,958	1,017	0,983	1,049	1,037	1,038	1,054	1,048	1,040	1,054	1,000
3. Środy	a	46556	48109	52475	54959	56716	57790	57018	58205	58310	57598	57439	56385	55130
	b	1,061	1,025	1,035	1,064	1,050	1,043	1,027	1,055	1,035	1,033	1,053	1,078	1,046
	c	0,844	0,873	0,952	0,997	1,029	1,048	1,034	1,056	1,058	1,045	1,042	1,023	1,000
4. Czwartki	a	48358	48581	53444	55675	56412	58837	56995	58672	59280	56905	57208	56701	55589
	b	1,102	1,035	1,054	1,078	1,044	1,062	1,026	1,063	1,052	1,021	1,049	1,084	1,055
	c	0,870	0,874	0,961	1,002	1,015	1,058	1,025	1,055	1,066	1,024	1,029	1,020	1,000
5. Piątki	a	50510	51808	55967	54892	58308	57704	58149	58181	59830	59492	59595	56576	56751
	b	1,151	1,104	1,104	1,063	1,079	1,041	1,047	1,054	1,062	1,067	1,093	1,081	1,077
	c	0,890	0,913	0,986	0,967	1,027	1,017	1,025	1,025	1,054	1,048	1,050	0,997	1,000
6. Soboty	a	37661	43911	46189	45569	52491	51171	51728	51263	53071	52209	50749	45923	48494
	b	0,858	0,936	0,911	0,882	0,971	0,923	0,932	0,929	0,942	0,937	0,931	0,878	0,920
	c	0,777	0,905	0,952	0,940	1,082	1,055	1,067	1,057	1,094	1,077	1,047	0,947	1,000
7. Niedziele	a	34675	38734	41982	42888	48969	49053	49674	47609	48096	48715	45356	36778	44377
	b	0,790	0,825	0,828	0,830	0,906	0,885	0,895	0,863	0,854	0,874	0,832	0,703	0,842
	c	0,781	0,873	0,946	0,966	1,103	1,105	1,119	1,073	1,084	1,098	1,022	0,829	1,000
8. Dni robocze	a	47614	49177	53363	55213	56389	58015	57461	57674	58641	57842	57565	56912	55488
	b	1,085	1,048	1,052	1,069	1,044	1,047	1,035	1,045	1,041	1,038	1,056	1,088	1,053
	c	0,858	0,886	0,962	0,995	1,016	1,046	1,036	1,039	1,057	1,042	1,037	1,026	1,000
9. Święta	a	24846	-	-	34220	33463	37131	-	43128	-	-	38826	33340	34993
	b	0,566	-	-	0,662	0,619	0,670	-	0,781	-	-	0,712	0,637	0,664
	c	0,710	-	-	0,978	0,956	1,061	-	1,232	-	-	1,110	0,953	1,000
10. Niedziele i święta	a	31398	38734	41982	39998	43800	46668	49674	46713	48096	48715	43179	35795	42896
	b	0,716	0,825	0,828	0,774	0,811	0,842	0,895	0,846	0,854	0,874	0,792	0,684	0,814
	c	0,732	0,903	0,979	0,932	1,021	1,088	1,158	1,089	1,121	1,136	1,007	0,834	1,000
11. Wszystkie dni	a	43876	46933	50713	51662	54034	55416	55530	55192	56339	55734	54536	52325	52690
	b	1,000	1,000	1,000	1,000	1,000	1,000	1,000	1,000	1,000	1,000	1,000	1,000	1,000
	c	0,833	0,891	0,962	0,980	1,026	1,052	1,054	1,047	1,069	1,058	1,035	0,993	1,000

Legenda:

a = średni dobowy ruch danego dnia (dni) tygodnia

b = $\frac{\text{średni dobowy ruch danego dnia (dni) tygodnia w miesiącu}}{\text{średni dobowy ruch we wszystkie dni miesiąca}}$

c = $\frac{\text{średni dobowy ruch danego dnia (dni) tygodnia w miesiącu}}{\text{średni dobowy ruch danego dnia (dni) tygodnia w roku}}$

Uwagi: -

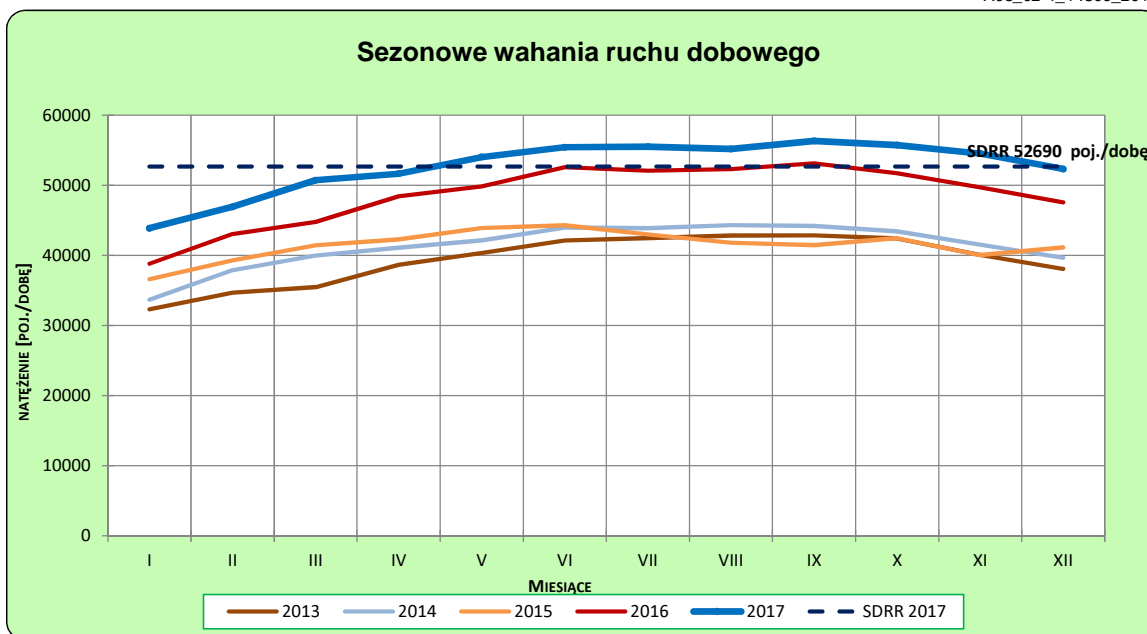
STACJA NR 14809

Miejscowość: Łazy
Odcinek: Magdalena-Tarczyn
Typ stacji: RPP 5

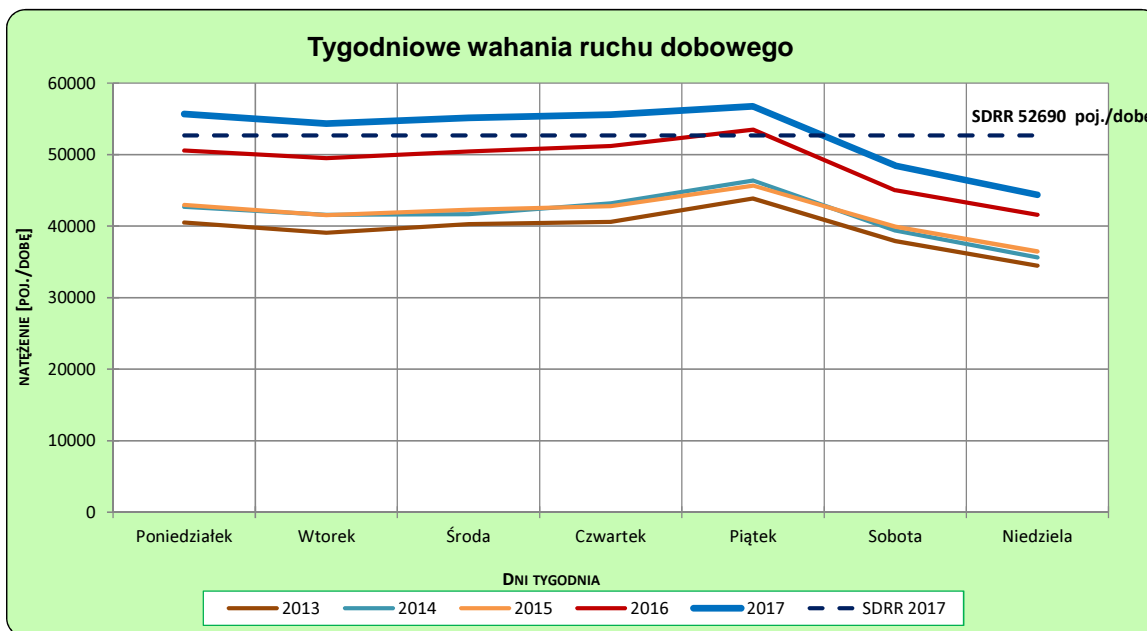
Rok: 2017
Numer drogi: 7
Oddział: WARSZAWA

Ruch ogółem

R03_02-1_14809_2017



R03_02-2_14809_2017



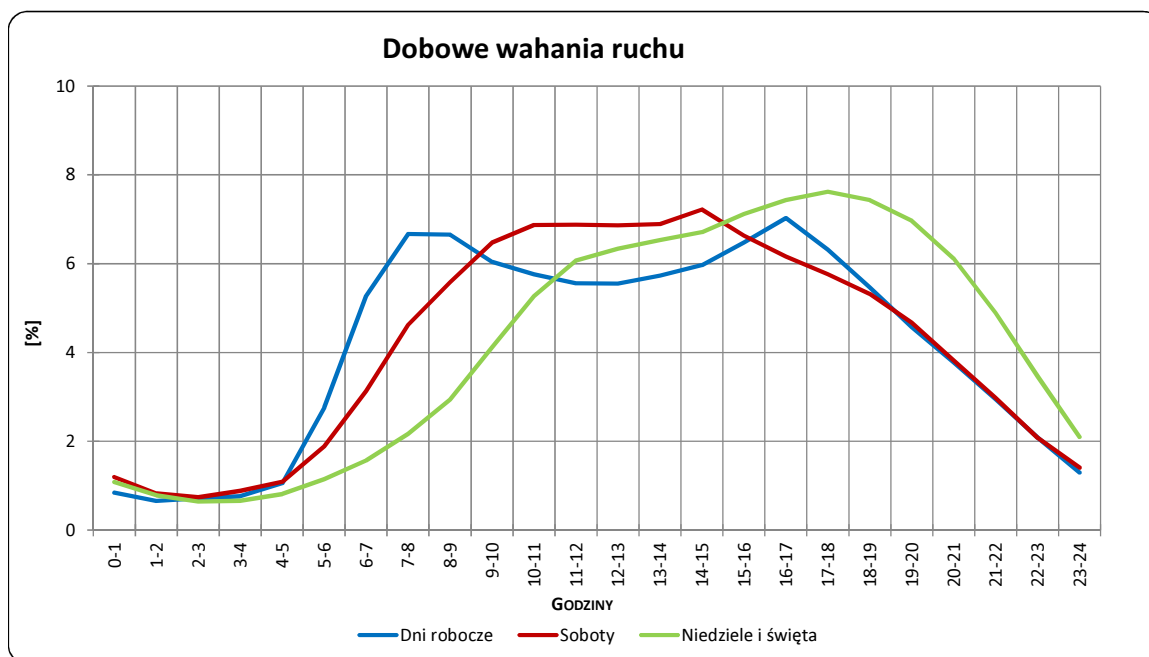
Uwagi: –

STACJA NR 14809

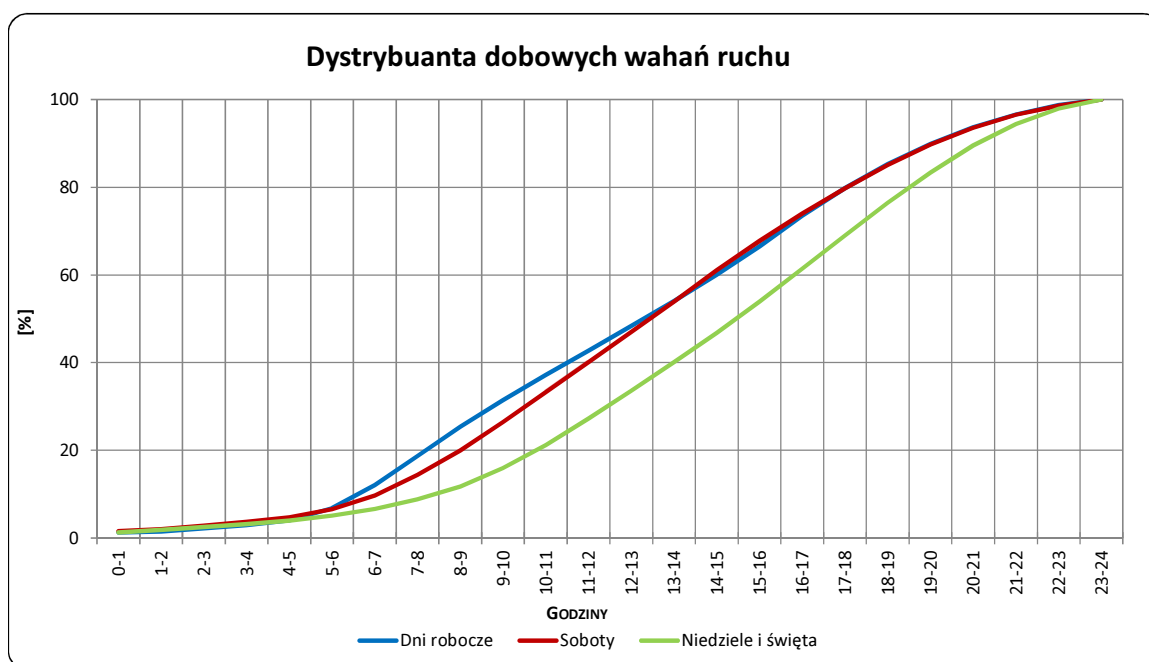
Miejscowość: Łazy
Odcinek: Magdalenka-Tarczyn
Typ stacji: RPP 5

Rok: 2017
Numer drogi: 7
Oddział: WARSZAWA

R03_03-1_14809_2017



R03_03-2_14809_2017



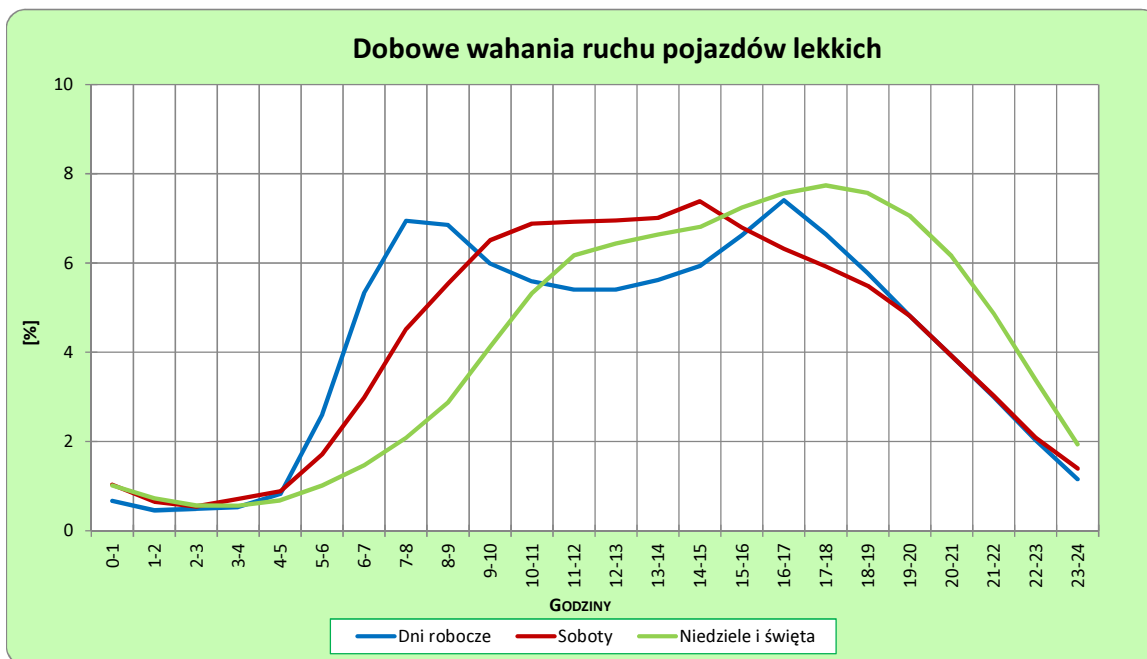
Uwagi: –

STACJA NR 14809

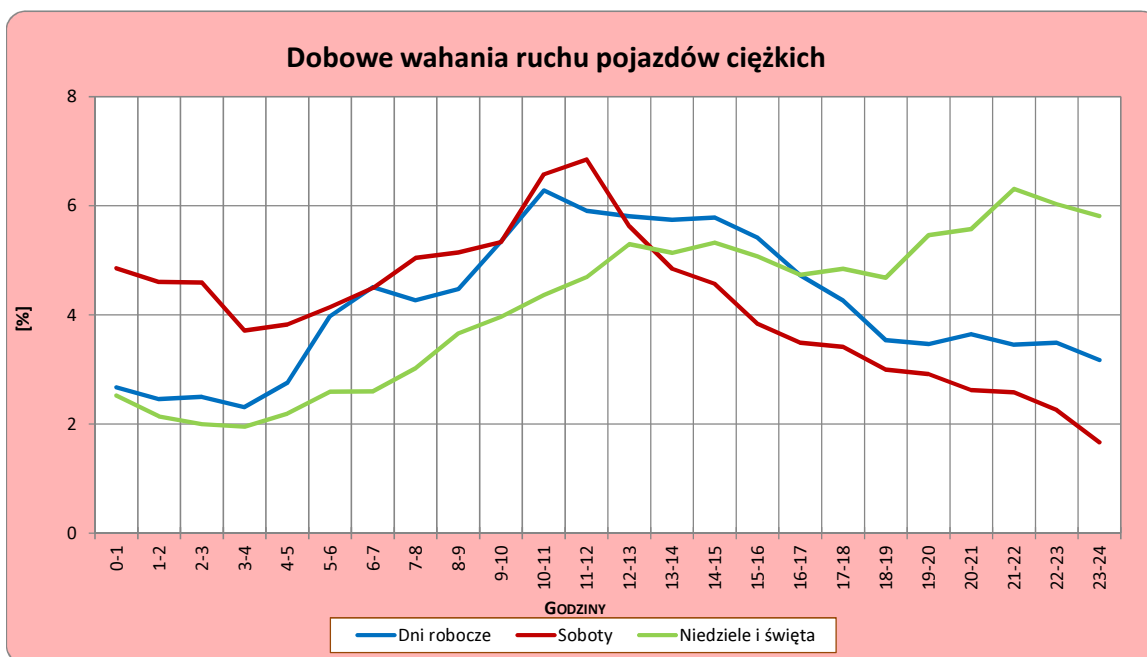
Miejscowość: Łazw
Odcinek: Magdalenka-Tarczyn
Typ stacji: RPP 5

Rok: 2017
Numer drogi: 7
Oddział: WARSZAWA

R03_04-1_14809_2017



R03_04-2_14809_2017



Uwagi: –

Udział ruchu pojazdów lekkich i ciężkich w poszczególnych okresach doby

STACJA NR 14809

Miejscowość: Łazy
Odcinek: Magdalena-Tarczyn
Typ stacji: RPP 5

Rok: 2017
Numer drogi: 7
Oddział: WARSZAWA

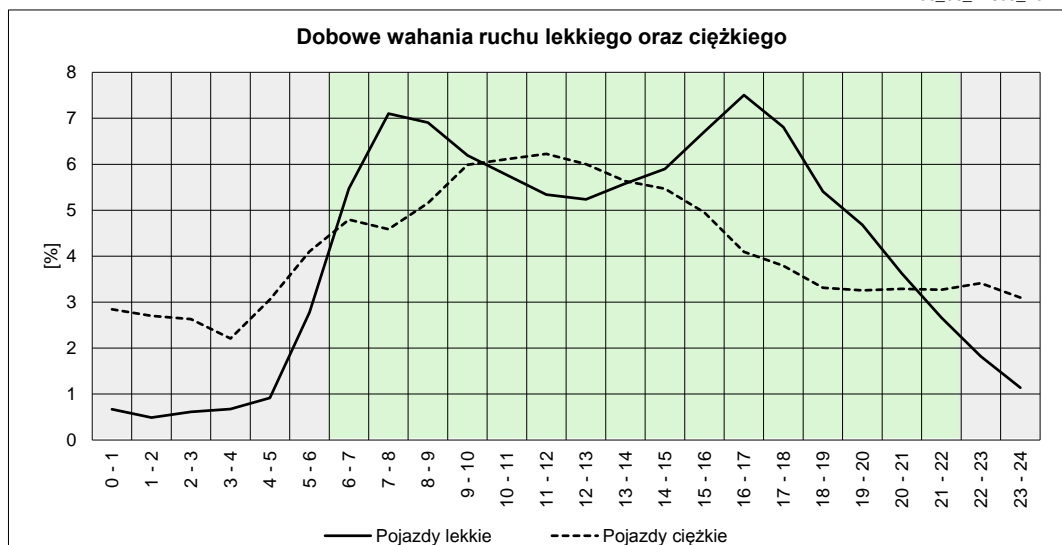
R03_05_14809_2017

Godziny	Udział procentowy ruchu w poszczególnych godzinach doby [%]	
	Pojazdy lekkie	Pojazdy ciężkie
0 - 1	0,67	2,84
1 - 2	0,49	2,70
2 - 3	0,62	2,63
3 - 4	0,68	2,21
4 - 5	0,92	3,06
5 - 6	2,78	4,11
6 - 7	5,47	4,80
7 - 8	7,10	4,59
8 - 9	6,91	5,15
9 - 10	6,19	5,99
10 - 11	5,77	6,11
11 - 12	5,34	6,22
12 - 13	5,23	6,00
13 - 14	5,58	5,63
14 - 15	5,90	5,47
15 - 16	6,71	4,95
16 - 17	7,50	4,09
17 - 18	6,81	3,79
18 - 19	5,41	3,31
19 - 20	4,68	3,26
20 - 21	3,63	3,29
21 - 22	2,66	3,27
22 - 23	1,82	3,41
23 - 24	1,14	3,10

Źródło danych: Pomiary ręczne

	22 ⁰⁰ - 6 ⁰⁰	6 ⁰⁰ - 22 ⁰⁰
Pojazdy lekkie	9,11%	90,89%
Pojazdy ciężkie	24,06%	75,94%

R03_06_14809_2017



Struktura rodzajowa ruchu wg pomiarów ręcznych

STACJA NR 14809

Miejscowość: Łazy

Odcinek: Magdalenka-Tarczyn

Typ stacji: RPP 5

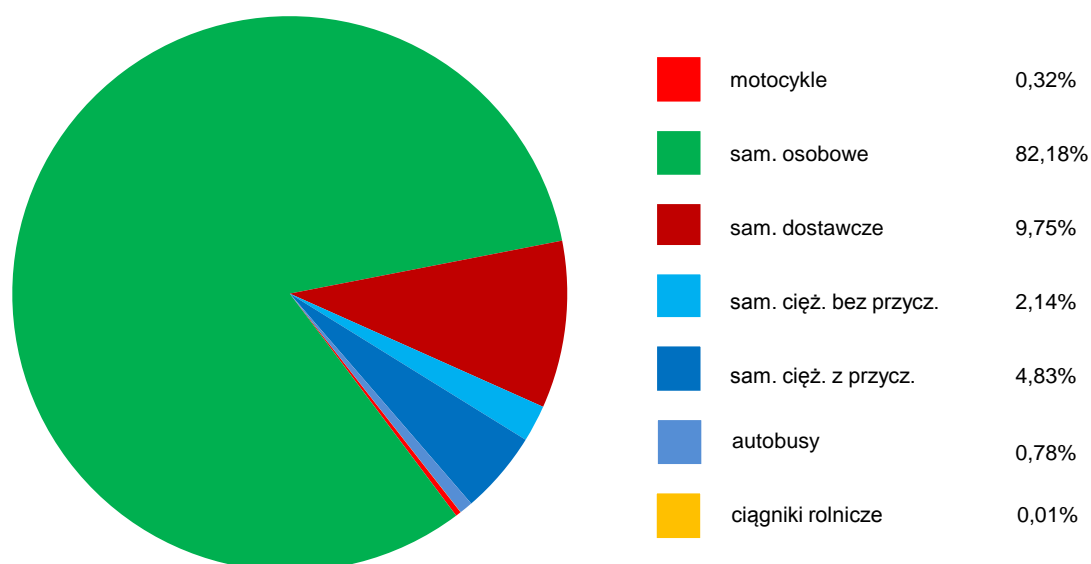
Rok: 2017

Numer drogi: 7

Oddział: WARSZAWA

R04_05_14809_2017

Rodzajowa struktura ruchu wg pomiarów ręcznych w 2017 roku



SPIS TREŚCI

Raport 2.1.....	2
Woj 14.....	2
Raport 2.2.....	3
Woj 14.....	3
Raport 2.3.....	4
Stacja 14809.....	4
Raport 3.1.....	5
Stacja 14809.....	5
Raport 3.2.....	6
Stacja 14809.....	6
Raport 3.3.....	7
Stacja 14809.....	7
Raport 3.4.....	8
Stacja 14809.....	8
Raport 3.5.....	9
Stacja 14809.....	9
Raport 4.5.....	10
Stacja 14809.....	10