

# **Archiwizacja i analiza danych ze stacji ciągłych pomiarów ruchu z 2017 roku**

**Archiwizacja i analiza roczna danych z 2017**

**SCPR nr 14050**

**Na zlecenie**



**Generalna Dyrekcja  
Dróg Krajowych i Autostrad**

**Heller Consult sp. z o.o.**

**Warszawa, 27 kwietnia 2018**



Analiza średniego dobowego ruchu rocznego (SDRR) dla poszczególnych miesięcy w 2016 i 2017 roku

R02\_01\_2017

Lp.	Oddział GDDKiA	Numer stacji	Typ stacji	Numer drogi	Średni dobowy ruch w miesiącu																																						
					styczeń			luty			marzec			kwiecień			maj			czerwiec			lipiec			sierpień			wrzesień			październik			listopad			grudzień			cały rok		
					2016	2017	wzrost spadek (%)	2016	2017	wzrost spadek (%)	2016	2017	wzrost spadek (%)	2016	2017	wzrost spadek (%)	2016	2017	wzrost spadek (%)	2016	2017	wzrost spadek (%)	2016	2017	wzrost spadek (%)	2016	2017	wzrost spadek (%)	2016	2017	wzrost spadek (%)	2016	2017	wzrost spadek (%)	2016	2017	wzrost spadek (%)						
1.	WARSZAWA	14010	GR	9	7631	7717	+1	8507	8331	-2	8965	8817	-2	9507	9583	+1	10031	9756	-3	10043	10013	0	10278	10264	0	10660	10502	-1	9979	9430	-6	9947	9130	-8	9230	8607	-7	8651	8335	-4	9452	9207	-3
		14012	GR	2	11549	12367	+7	12476	12888	+3	13174	13565	+3	13887	14446	+4	14176	14600	+3	14481	15125	+4	14855	15491	+4	15187	15533	+2	14616	14932	+2	14472	14958	+3	13767	14286	+4	13292	13802	+4	13827	14332	+4
		14016	GR	10	7477	7640	+2	8289	8261	0	8741	8978	+3	9557	9692	+1	10030	10020	0	10241	10755	+5	11191	11538	+3	11444	11360	-1	10159	10065	-1	9557	9794	+2	9065	9205	+2	8543	8649	+1	9524	9663	+1
		14023	GR	7	32493	33449	+3	35189	35020	0	36539	38120	+4	39919	40036	0	41613	41873	+1	42775	43531	+2	44437	45399	+2	44654	44750	0	41663	42199	+1	38836	40741	+5	36779	38483	+5	35287	36983	+5	39182	40048	+2
		14031	GR	17	14833	15307	+3	16209	15948	-2	16156	16314	+1	16780	16573	-1	17421	16737	-4	17985	17332	-4	18782	17572	-6	18843	17610	-7	17424	17051	-2	16927	16501	-3	16247	15307	-6	16025	15218	-5	16969	16455	-3
		14050	GR	92	-	10453	-	-	10920	-	-	11935	-	-	12138	-	-	12487	-	-	13086	-	-	12609	-	-	12299	-	-	12217	-	-	13242	-	-	12380	-	11340	11605	+2	-	12114	-
		14053	GR	50	-	12111	-	-	13004	-	-	14215	-	-	15049	-	-	15076	-	-	15863	-	-	16633	-	-	16798	-	-	15427	-	-	13950	-	-	13839	-	12997	13271	+2	-	14603	-
		14809	RPP-5	7	38808	43876	+13	43039	46933	+9	44805	50713	+13	48458	51662	+7	49843	54034	+8	52624	55416	+5	52079	55530	+7	52315	55192	+5	53143	56339	+6	51749	55734	+8	49738	54536	+10	47579	52325	+10	48681	52690	+8
		14140	RPP-3	12	4172	4259	+2	4621	4553	-1	4904	4954	+1	5219	5334	+2	5513	5428	-2	5585	5532	-1	5813	5658	-3	5975	5838	-2	5637	5537	-2	5381	5426	+1	5051	5075	0	4754	4775	0	5218	5197	0
		14320	RPP-3	61	10912	11457	+5	12083	12159	+1	12801	13455	+5	14393	14825	+3	15707	15693	0	16225	16760	+3	17898	17950	0	17788	17256	-3	15725	16233	+3	14662	14921	+2	13615	13664	0	12741	13139	+3	14545	14792	+2
		14612	SICK	S7	28207	29314	+4	30962	30865	0	32091	33429	+4	35153	35148	0	37169	36887	-1	38237	38682	+1	40646	41178	+1	40756	40501	-1	37313	37350	0	34704	35800	+3	32817	33558	+2	31554	32380	+3	34967	35424	+1
		14622	SICK	A2a	11489	12820	+12	12574	13384	+6	13268	14249	+7	14441	15273	+6	15091	15795	+5	15370	16485	+7	15910	17285	+9	15972	17315	+8	15671	16725	+7	15865	16424	+4	14864	15334	+3	14071	14789	+5	14548	15489	+6
		14623	SICK	S7	26271	27898	+6	30169	31378	+4	30953	32323	+4	32751	34473	+5	34418	35370	+3	35416	37533	+6	36850	39641	+8	38140	40381	+6	36106	38067	+5	34766	37109	+7	32540	34887	+7	30890	33217	+8	33272	35189	+6
		14624	SICK	S8h	22718	18661	-18	26527	20926	-21	26474	20694	-22	28049	20523	-27	29215	20465	-30	30225	21329	-29	27602	22003	-20	27734	21694	-22	25904	19860	-23	24118	20772	-14	22427	21005	-6	20452	19106	-7	25953	20586	-21
14625	SICK	S8	26360	27676	+5	29199	29400	+1	31001	31668	+2	33736	34288	+2	35968	35593	-1	37085	38075	+3	40740	41687	+2	41296	40862	-1	36380	37421	+3	34641	34677	0	32052	32601	+2	30473	31178	+2	34077	34593	+2		

- wynik niemiarodajny do porównań

## Średni dobowy ruch roczny (SDRR) w stacjach SCPR w latach 2008-2017

### Ruch ogółem

R02\_02\_2017

Lp.	Oddział GDDKiA	Numer stacji	Typ stacji	Nr drogi	Średni dobowy ruch roczny (SDRR) w latach (poj./dobę)										Wzrost/spadek ruchu (%)		
					2008	2009	2010	2011	2012	2013	2014	2015	2016	2017	2017/15	2017/16	
1.	WARSZAWA	14010	GR	9	8316	8706	7288	8853	8606	9040	9177	9192	9452	9207	0	-3	
		14012	GR	2	11596	10881	11685	11542	11503	12428	12861	13104	13827	14332	9	4	
		14016	GR	10	10011	10320	11654	12664	12590	11296*	9730*	9233*	9524	9663	5*	1	
		14023	GR	7	38664	38791	38613	39041	36947	36027	35586*	37115	39182	40048	8	2	
		14031	GR	17	16125	16387	16079	16253	15796	15845	15739	16124	16969	16455*	2*	-3*	
		14050	GR	92	-	-	-	-	-	-	-	-	-	-	12114	-	-
		14053	GR	50	-	-	-	-	-	-	-	-	-	-	14603	-	-
		14809	RPP-5	7	36849	38209	38773	40329	39122	39364	41318	-	48681*	52690*	-	8*	
		14140	RPP-3	12	6363	6821	6896	6922	6760	4795	4922	5015	5218	5197	4	0	
		14320	RPP-3	61	12718	12140	12135	12184	12713	12643	12925	13580	14545	14792	9	2	
		14612	SICK	S7	-	-	-	-	33059	32053	30877*	32676	34967	35424	8	1	
		14622	SICK	A2a	-	-	-	-	-	-	-	13003*	14548*	15489	19*	6*	
		14623	SICK	S7	-	-	-	-	-	-	-	31232*	33272	35189	13*	6	
		14624	SICK	S8h	-	-	-	-	-	-	-	23686*	25953*	20586*	-13*	-21*	
14625	SICK	S8	-	-	-	-	-	-	-	31113*	34077*	34593	11*	2*			

\* - wynik niemiarodajny do porównań  
 \*\* - dane oszacowane dla większości roku

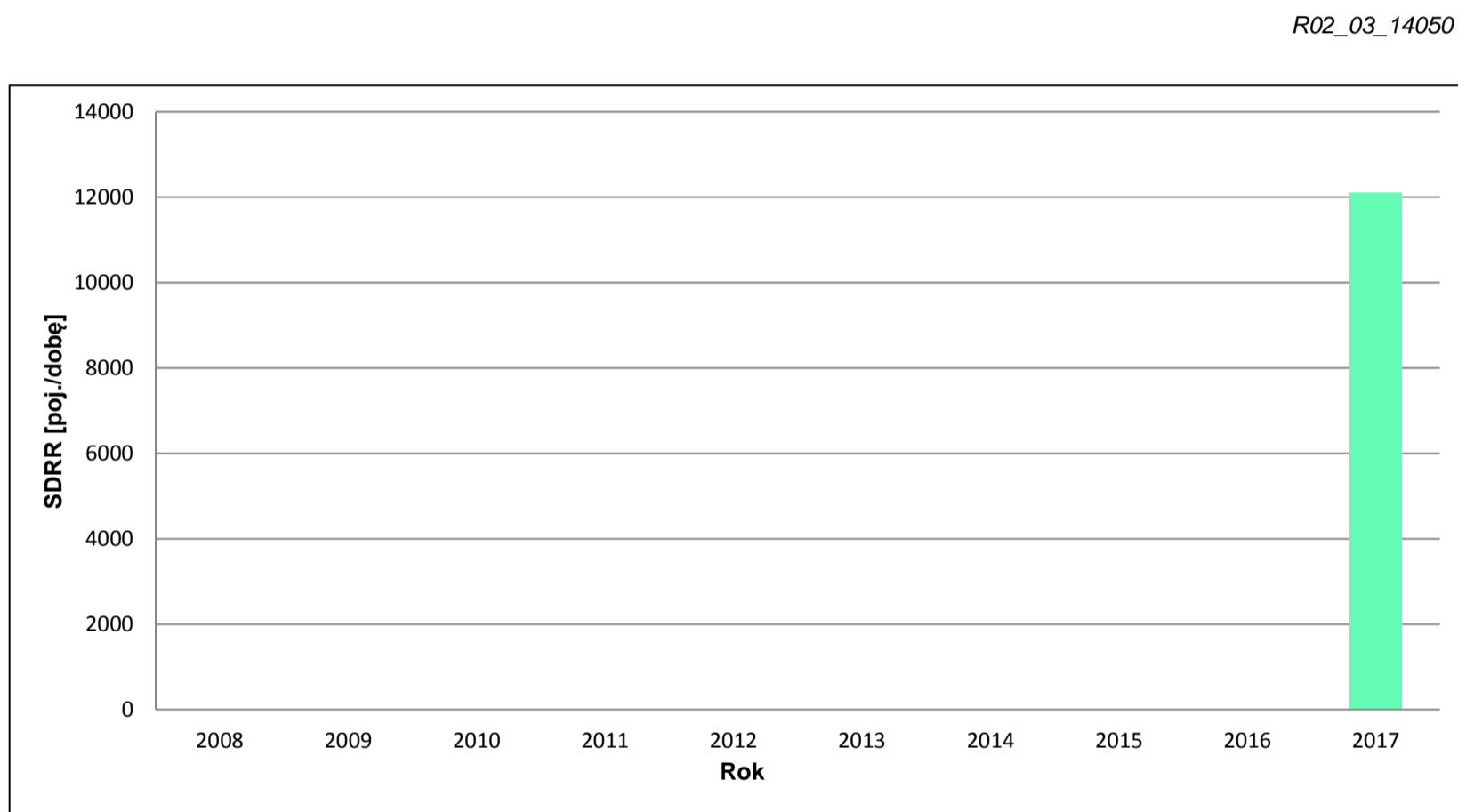
### STACJA NR 14050

**Miejscowość:** Lisice **Rok:** 2017  
**Odcinek:** Sochaczew-Błonie **Numer drogi:** 92  
**Typ stacji:** GR **Oddział:** WARSZAWA

### Wykres trendu rozwoju ruchu dla stacji 14050

R02\_02\_14050

Średni dobowy ruch roczny (SDRR) w latach (poj./dobę)										Wzrost/spadek ruchu [%]	
2008	2009	2010	2011	2012	2013	2014	2015	2016	2017	2017/15	2017/16
-	-	-	-	-	-	-	-	-	12114	-	-



\* - ruch niemiernodajny do porównań

Średni dobowy ruch dla poszczególnych dni tygodnia w poszczególnych miesiącach roku

STACJA NR 14050

**Miejscowość:** Lisice  
**Odcinek:** Sochaczew-Błonie  
**Typ stacji:** GR

**Rok:** 2017  
**Numer drogi:** 92  
**Oddział:** WARSZAWA

Ruch ogółem

R03\_01\_14050\_2017

Dni tygodnia:		Styczeń	Luty	Marzec	Kwiecień	Maj	Czerwiec	Lipiec	Sierpień	Wrzesień	Październik	Listopad	Grudzień	Cał rok
1. Poniedziałki	a	11528	12067	13024	13439	13596	14032	13407	12842	12982	14284	13428	13287	13159
	b	1,103	1,105	1,091	1,107	1,089	1,072	1,063	1,044	1,063	1,079	1,085	1,145	1,086
	c	0,876	0,917	0,990	1,021	1,033	1,066	1,019	0,976	0,987	1,085	1,020	1,010	1,000
2. Wtorki	a	11791	12101	13123	13318	12989	14281	13595	13261	13191	14248	13371	13284	13212
	b	1,128	1,108	1,100	1,097	1,040	1,091	1,078	1,078	1,080	1,076	1,080	1,145	1,091
	c	0,892	0,916	0,993	1,008	0,983	1,081	1,029	1,004	0,998	1,078	1,012	1,005	1,000
3. Środy	a	11782	12008	13070	13682	13839	14354	13635	13408	13112	14224	13565	12603	13273
	b	1,127	1,100	1,095	1,127	1,108	1,097	1,081	1,090	1,073	1,074	1,096	1,086	1,096
	c	0,888	0,905	0,985	1,031	1,043	1,081	1,027	1,010	0,988	1,072	1,022	0,950	1,000
4. Czwartki	a	12061	12303	13204	13627	13841	14409	13849	13647	13519	14547	13657	13116	13481
	b	1,154	1,127	1,106	1,123	1,108	1,101	1,098	1,110	1,107	1,099	1,103	1,130	1,113
	c	0,895	0,913	0,979	1,011	1,027	1,069	1,027	1,012	1,003	1,079	1,013	0,973	1,000
5. Piątki	a	12459	12823	13819	13755	14373	14814	14406	13973	13897	15023	14197	13306	13903
	b	1,192	1,174	1,158	1,133	1,151	1,132	1,143	1,136	1,138	1,134	1,147	1,147	1,148
	c	0,896	0,922	0,994	0,989	1,034	1,066	1,036	1,005	1,000	1,081	1,021	0,957	1,000
6. Soboty	a	7567	8213	9426	9266	10338	10200	9912	9657	10002	10889	9807	8703	9498
	b	0,724	0,752	0,790	0,763	0,828	0,779	0,786	0,785	0,819	0,822	0,792	0,750	0,784
	c	0,797	0,865	0,992	0,976	1,088	1,074	1,044	1,017	1,053	1,146	1,033	0,916	1,000
7. Niedziele	a	6645	6926	7879	8403	9377	9908	9457	9082	8815	9480	8414	7149	8461
	b	0,636	0,634	0,660	0,692	0,751	0,757	0,750	0,738	0,722	0,716	0,680	0,616	0,698
	c	0,785	0,819	0,931	0,993	1,108	1,171	1,118	1,073	1,042	1,120	0,994	0,845	1,000
8. Dni robocze	a	11924	12260	13248	13564	13727	14378	13778	13426	13340	14465	13644	13119	13406
	b	1,141	1,123	1,110	1,117	1,099	1,099	1,093	1,092	1,092	1,092	1,102	1,130	1,107
	c	0,889	0,915	0,988	1,012	1,024	1,073	1,028	1,001	0,995	1,079	1,018	0,979	1,000
9. Święta	a	4669	-	-	6839	6551	7923	-	10212	-	-	9085	6405	7383
	b	0,447	-	-	0,563	0,525	0,605	-	0,830	-	-	0,734	0,552	0,609
	c	0,632	-	-	0,926	0,887	1,073	-	1,383	-	-	1,231	0,868	1,000
10. Niedziele i święta	a	5986	6926	7879	7882	8435	9511	9457	9308	8815	9480	8638	6937	8271
	b	0,573	0,634	0,660	0,649	0,676	0,727	0,750	0,757	0,722	0,716	0,698	0,598	0,683
	c	0,724	0,837	0,953	0,953	1,020	1,150	1,143	1,125	1,066	1,146	1,044	0,839	1,000
11. Wszystkie dni	a	10453	10920	11935	12138	12487	13086	12609	12299	12217	13242	12380	11605	12114
	b	1,000	1,000	1,000	1,000	1,000	1,000	1,000	1,000	1,000	1,000	1,000	1,000	1,000
	c	0,863	0,901	0,985	1,002	1,031	1,080	1,041	1,015	1,009	1,093	1,022	0,958	1,000

Legenda:

a = średni dobowy ruch danego dnia (dni) tygodnia

b =  $\frac{\text{średni dobowy ruch danego dnia (dni) tygodnia w miesiącu}}{\text{średni dobowy ruch we wszystkie dni miesiąca}}$

c =  $\frac{\text{średni dobowy ruch danego dnia (dni) tygodnia w miesiącu}}{\text{średni dobowy ruch danego dnia (dni) tygodnia w roku}}$

Uwagi: -

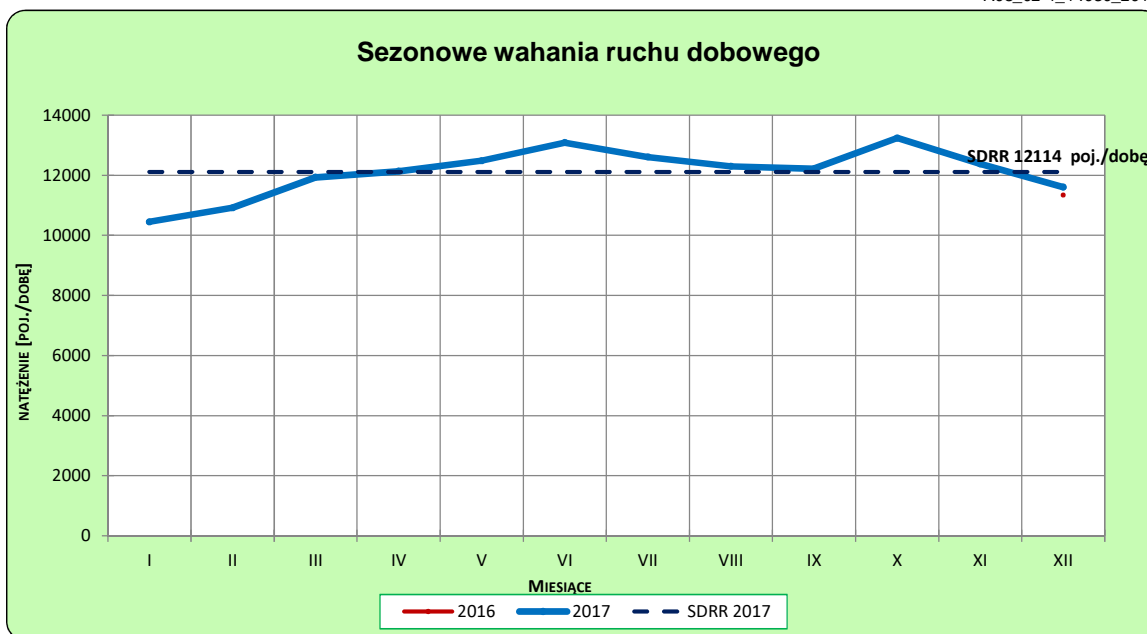
**STACJA NR 14050**

**Miejscowość:** Lisice  
**Odcinek:** Sochaczew-Błonie  
**Typ stacji:** GR

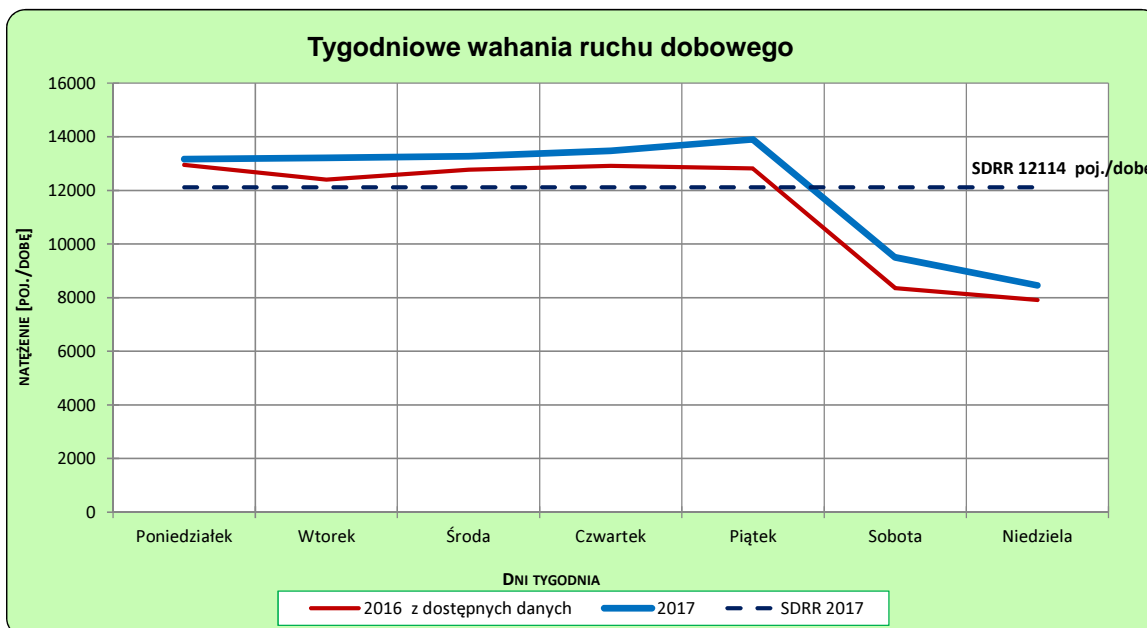
**Rok:** 2017  
**Numer drogi:** 92  
**Oddział:** WARSZAWA

**Ruch ogółem**

R03\_02-1\_14050\_2017



R03\_02-2\_14050\_2017



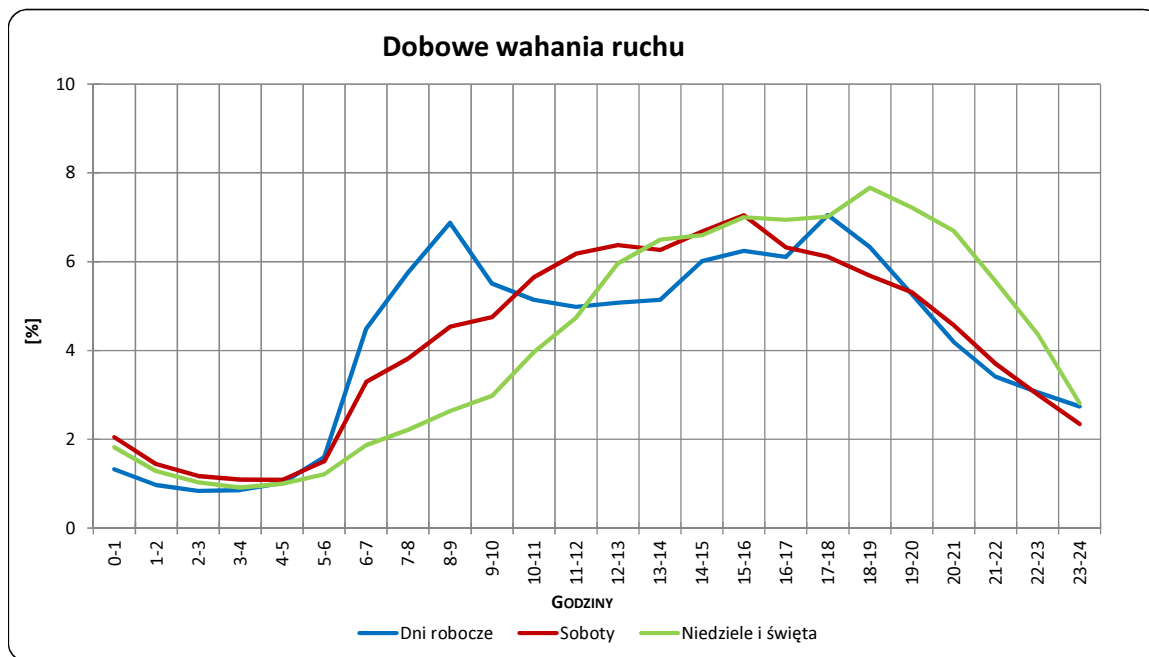
Uwagi: –

**STACJA NR 14050**

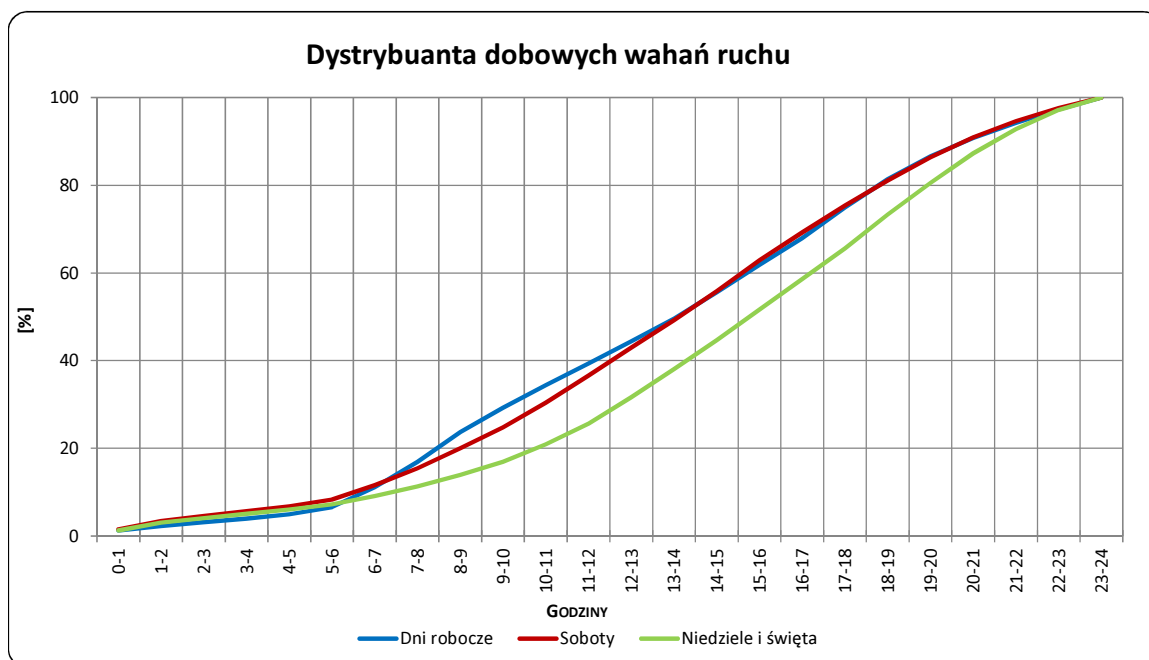
**Miejscowość:** Lisice  
**Odcinek:** Sochaczew-Błonie  
**Typ stacji:** GR

**Rok:** 2017  
**Numer drogi:** 92  
**Oddział:** WARSZAWA

R03\_03-1\_14050\_2017



R03\_03-2\_14050\_2017



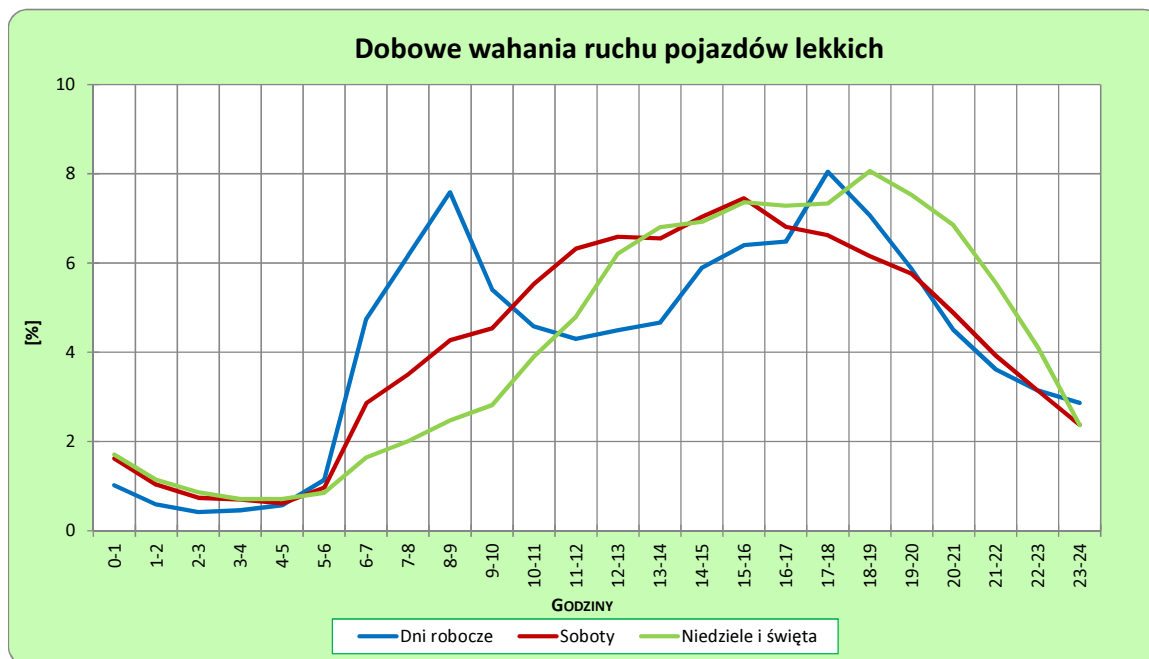
Uwagi: –

**STACJA NR 14050**

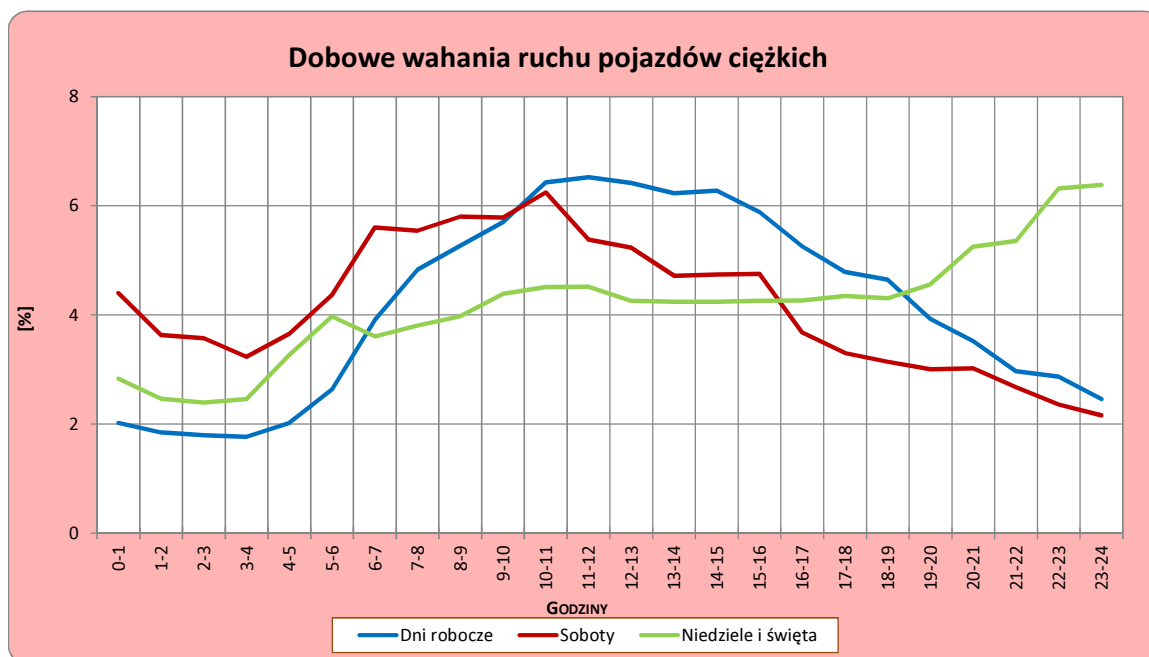
**Miejscowość:** Lisice  
**Odcinek:** Sochaczew-Błonie  
**Typ stacji:** GR

**Rok:** 2017  
**Numer drogi:** 92  
**Oddział:** WARSZAWA

R03\_04-1\_14050\_2017



R03\_04-2\_14050\_2017



Uwagi: –



### Udział ruchu pojazdów lekkich i ciężkich w poszczególnych okresach doby

#### STACJA NR 14050

**Miejscowość:** Lisice  
**Odcinek:** Sochaczew-Błonie  
**Typ stacji:** GR

**Rok:** 2017  
**Numer drogi:** 92  
**Oddział:** WARSZAWA

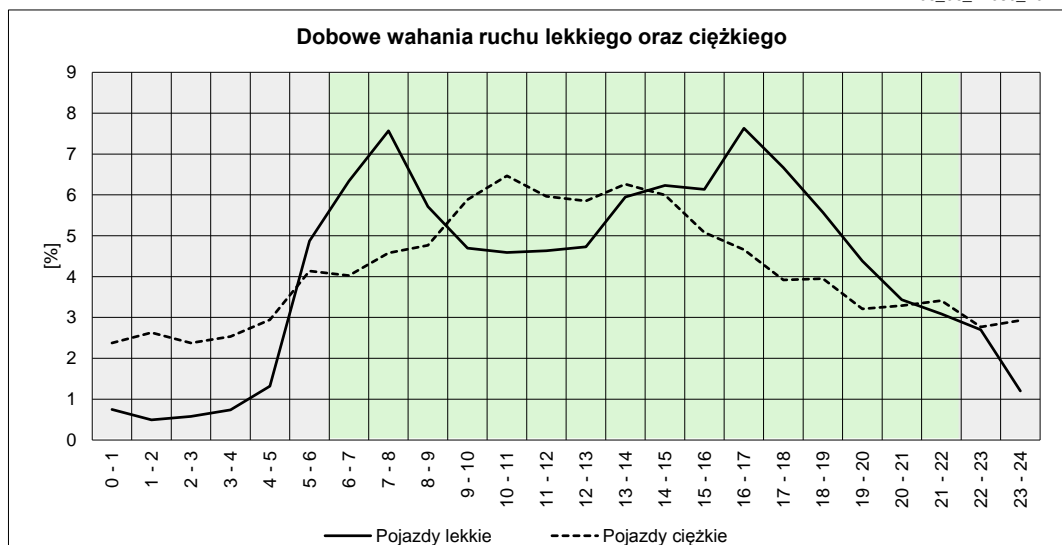
R03\_05\_14050\_2017

Godziny	Udział procentowy ruchu w poszczególnych godzinach doby [%]	
	Pojazdy lekkie	Pojazdy ciężkie
0 - 1	0,75	2,38
1 - 2	0,49	2,63
2 - 3	0,58	2,38
3 - 4	0,74	2,53
4 - 5	1,32	2,94
5 - 6	4,87	4,14
6 - 7	6,34	4,03
7 - 8	7,57	4,58
8 - 9	5,71	4,77
9 - 10	4,70	5,88
10 - 11	4,59	6,47
11 - 12	4,63	5,96
12 - 13	4,73	5,85
13 - 14	5,95	6,26
14 - 15	6,23	5,99
15 - 16	6,14	5,08
16 - 17	7,63	4,66
17 - 18	6,67	3,92
18 - 19	5,57	3,95
19 - 20	4,38	3,21
20 - 21	3,43	3,29
21 - 22	3,09	3,41
22 - 23	2,70	2,77
23 - 24	1,20	2,93

Źródło danych: Pomiary ręczne

	22 <sup>00</sup> - 6 <sup>00</sup>	6 <sup>00</sup> - 22 <sup>00</sup>
Pojazdy lekkie	12,65%	87,35%
Pojazdy ciężkie	22,69%	77,31%

R03\_06\_14050\_2017



## Struktura rodzajowa ruchu wg pomiarów ręcznych

### STACJA NR 14050

**Miejscowość:** Lisice

**Odcinek:** Sochaczew-Błonie

**Typ stacji:** GR

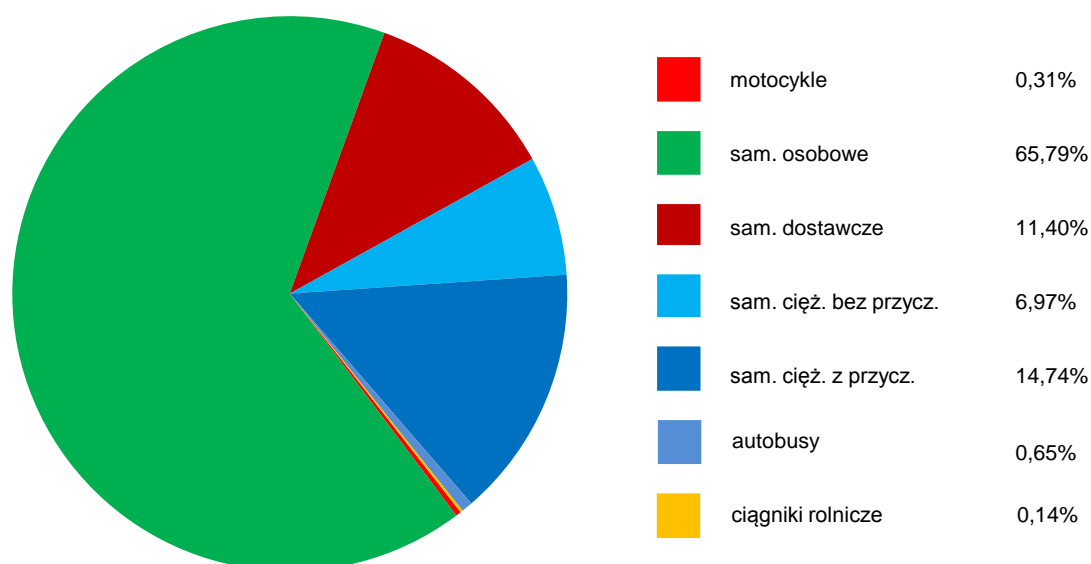
**Rok:** 2017

**Numer drogi:** 92

**Oddział:** WARSZAWA

R04\_05\_14050\_2017

#### Rodzajowa struktura ruchu wg pomiarów ręcznych w 2017 roku



## SPIS TREŚCI

<b>Raport 2.1</b> .....	<b>2</b>
Woj 14.....	2
<b>Raport 2.2</b> .....	<b>3</b>
Woj 14.....	3
<b>Raport 2.3</b> .....	<b>4</b>
Stacja 14050.....	4
<b>Raport 3.1</b> .....	<b>5</b>
Stacja 14050.....	5
<b>Raport 3.2</b> .....	<b>6</b>
Stacja 14050.....	6
<b>Raport 3.3</b> .....	<b>7</b>
Stacja 14050.....	7
<b>Raport 3.4</b> .....	<b>8</b>
Stacja 14050.....	8
<b>Raport 3.5</b> .....	<b>9</b>
Stacja 14050.....	9
<b>Raport 4.5</b> .....	<b>10</b>
Stacja 14050.....	10