

Archiwizacja i analiza danych ze stacji ciągłych pomiarów ruchu z 2017 roku

Archiwizacja i analiza roczna danych z 2017

SCPR nr 14012

Na zlecenie



**Generalna Dyrekcja
Dróg Krajowych i Autostrad**

Heller Consult sp. z o.o.

Warszawa, 27 kwietnia 2018



Analiza średniego dobowego ruchu rocznego (SDRR) dla poszczególnych miesięcy w 2016 i 2017 roku

R02_01_2017

Lp.	Oddział GDDKiA	Numer stacji	Typ stacji	Numer drogi	Średni dobowy ruch w miesiącu																																						
					styczeń			luty			marzec			kwiecień			maj			czerwiec			lipiec			sierpień			wrzesień			październik			listopad			grudzień			cały rok		
					2016	2017	wzrost spadek (%)	2016	2017	wzrost spadek (%)	2016	2017	wzrost spadek (%)	2016	2017	wzrost spadek (%)	2016	2017	wzrost spadek (%)	2016	2017	wzrost spadek (%)	2016	2017	wzrost spadek (%)	2016	2017	wzrost spadek (%)	2016	2017	wzrost spadek (%)	2016	2017	wzrost spadek (%)	2016	2017	wzrost spadek (%)						
1.	WARSZAWA	14010	GR	9	7631	7717	+1	8507	8331	-2	8965	8817	-2	9507	9583	+1	10031	9756	-3	10043	10013	0	10278	10264	0	10660	10502	-1	9979	9430	-6	9947	9130	-8	9230	8607	-7	8651	8335	-4	9452	9207	-3
		14012	GR	2	11549	12367	+7	12476	12888	+3	13174	13565	+3	13887	14446	+4	14176	14600	+3	14481	15125	+4	14855	15491	+4	15187	15533	+2	14616	14932	+2	14472	14958	+3	13767	14286	+4	13292	13802	+4	13827	14332	+4
		14016	GR	10	7477	7640	+2	8289	8261	0	8741	8978	+3	9557	9692	+1	10030	10020	0	10241	10755	+5	11191	11538	+3	11444	11360	-1	10159	10065	-1	9557	9794	+2	9065	9205	+2	8543	8649	+1	9524	9663	+1
		14023	GR	7	32493	33449	+3	35189	35020	0	36539	38120	+4	39919	40036	0	41613	41873	+1	42775	43531	+2	44437	45399	+2	44654	44750	0	41663	42199	+1	38836	40741	+5	36779	38483	+5	35287	36983	+5	39182	40048	+2
		14031	GR	17	14833	15307	+3	16209	15948	-2	16156	16314	+1	16780	16573	-1	17421	16737	-4	17985	17332	-4	18782	17572	-6	18843	17610	-7	17424	17051	-2	16927	16501	-3	16247	15307	-6	16025	15218	-5	16969	16455	-3
		14050	GR	92	-	10453	-	-	10920	-	-	11935	-	-	12138	-	-	12487	-	-	13086	-	-	12609	-	-	12299	-	-	12217	-	-	13242	-	-	12380	-	11340	11605	+2	-	12114	-
		14053	GR	50	-	12111	-	-	13004	-	-	14215	-	-	15049	-	-	15076	-	-	15863	-	-	16633	-	-	16798	-	-	15427	-	-	13950	-	-	13839	-	12997	13271	+2	-	14603	-
		14809	RPP-5	7	38808	43876	+13	43039	46933	+9	44805	50713	+13	48458	51662	+7	49843	54034	+8	52624	55416	+5	52079	55530	+7	52315	55192	+5	53143	56339	+6	51749	55734	+8	49738	54536	+10	47579	52325	+10	48681	52690	+8
		14140	RPP-3	12	4172	4259	+2	4621	4553	-1	4904	4954	+1	5219	5334	+2	5513	5428	-2	5585	5532	-1	5813	5658	-3	5975	5838	-2	5637	5537	-2	5381	5426	+1	5051	5075	0	4754	4775	0	5218	5197	0
		14320	RPP-3	61	10912	11457	+5	12083	12159	+1	12801	13455	+5	14393	14825	+3	15707	15693	0	16225	16760	+3	17898	17950	0	17788	17256	-3	15725	16233	+3	14662	14921	+2	13615	13664	0	12741	13139	+3	14545	14792	+2
		14612	SICK	S7	28207	29314	+4	30962	30865	0	32091	33429	+4	35153	35148	0	37169	36887	-1	38237	38682	+1	40646	41178	+1	40756	40501	-1	37313	37350	0	34704	35800	+3	32817	33558	+2	31554	32380	+3	34967	35424	+1
		14622	SICK	A2a	11489	12820	+12	12574	13384	+6	13268	14249	+7	14441	15273	+6	15091	15795	+5	15370	16485	+7	15910	17285	+9	15972	17315	+8	15671	16725	+7	15865	16424	+4	14864	15334	+3	14071	14789	+5	14548	15489	+6
		14623	SICK	S7	26271	27898	+6	30169	31378	+4	30953	32323	+4	32751	34473	+5	34418	35370	+3	35416	37533	+6	36850	39641	+8	38140	40381	+6	36106	38067	+5	34766	37109	+7	32540	34887	+7	30890	33217	+8	33272	35189	+6
		14624	SICK	S8h	22718	18661	-18	26527	20926	-21	26474	20694	-22	28049	20523	-27	29215	20465	-30	30225	21329	-29	27602	22003	-20	27734	21694	-22	25904	19860	-23	24118	20772	-14	22427	21005	-6	20452	19106	-7	25953	20586	-21
14625	SICK	S8	26360	27676	+5	29199	29400	+1	31001	31668	+2	33736	34288	+2	35968	35593	-1	37085	38075	+3	40740	41687	+2	41296	40862	-1	36380	37421	+3	34641	34677	0	32052	32601	+2	30473	31178	+2	34077	34593	+2		

- wynik niemiarodajny do porównań

Średni dobowy ruch roczny (SDRR) w stacjach SCPR w latach 2008-2017

Ruch ogółem

R02_02_2017

Lp.	Oddział GDDKiA	Numer stacji	Typ stacji	Nr drogi	Średni dobowy ruch roczny (SDRR) w latach (poj./dobę)										Wzrost/spadek ruchu (%)		
					2008	2009	2010	2011	2012	2013	2014	2015	2016	2017	2017/15	2017/16	
1.	WARSZAWA	14010	GR	9	8316	8706	7288	8853	8606	9040	9177	9192	9452	9207	0	-3	
		14012	GR	2	11596	10881	11685	11542	11503	12428	12861	13104	13827	14332	9	4	
		14016	GR	10	10011	10320	11654	12664	12590	11296*	9730*	9233*	9524	9663	5*	1	
		14023	GR	7	38664	38791	38613	39041	36947	36027	35586*	37115	39182	40048	8	2	
		14031	GR	17	16125	16387	16079	16253	15796	15845	15739	16124	16969	16455*	2*	-3*	
		14050	GR	92	-	-	-	-	-	-	-	-	-	-	12114	-	-
		14053	GR	50	-	-	-	-	-	-	-	-	-	-	14603	-	-
		14809	RPP-5	7	36849	38209	38773	40329	39122	39364	41318	-	48681*	52690*	-	8*	
		14140	RPP-3	12	6363	6821	6896	6922	6760	4795	4922	5015	5218	5197	4	0	
		14320	RPP-3	61	12718	12140	12135	12184	12713	12643	12925	13580	14545	14792	9	2	
		14612	SICK	S7	-	-	-	-	33059	32053	30877*	32676	34967	35424	8	1	
		14622	SICK	A2a	-	-	-	-	-	-	-	13003*	14548*	15489	19*	6*	
		14623	SICK	S7	-	-	-	-	-	-	-	31232*	33272	35189	13*	6	
		14624	SICK	S8h	-	-	-	-	-	-	-	23686*	25953*	20586*	-13*	-21*	
14625	SICK	S8	-	-	-	-	-	-	-	31113*	34077*	34593	11*	2*			

* - wynik niemiarodajny do porównań
 ** - dane oszacowane dla większości roku

STACJA NR 14012

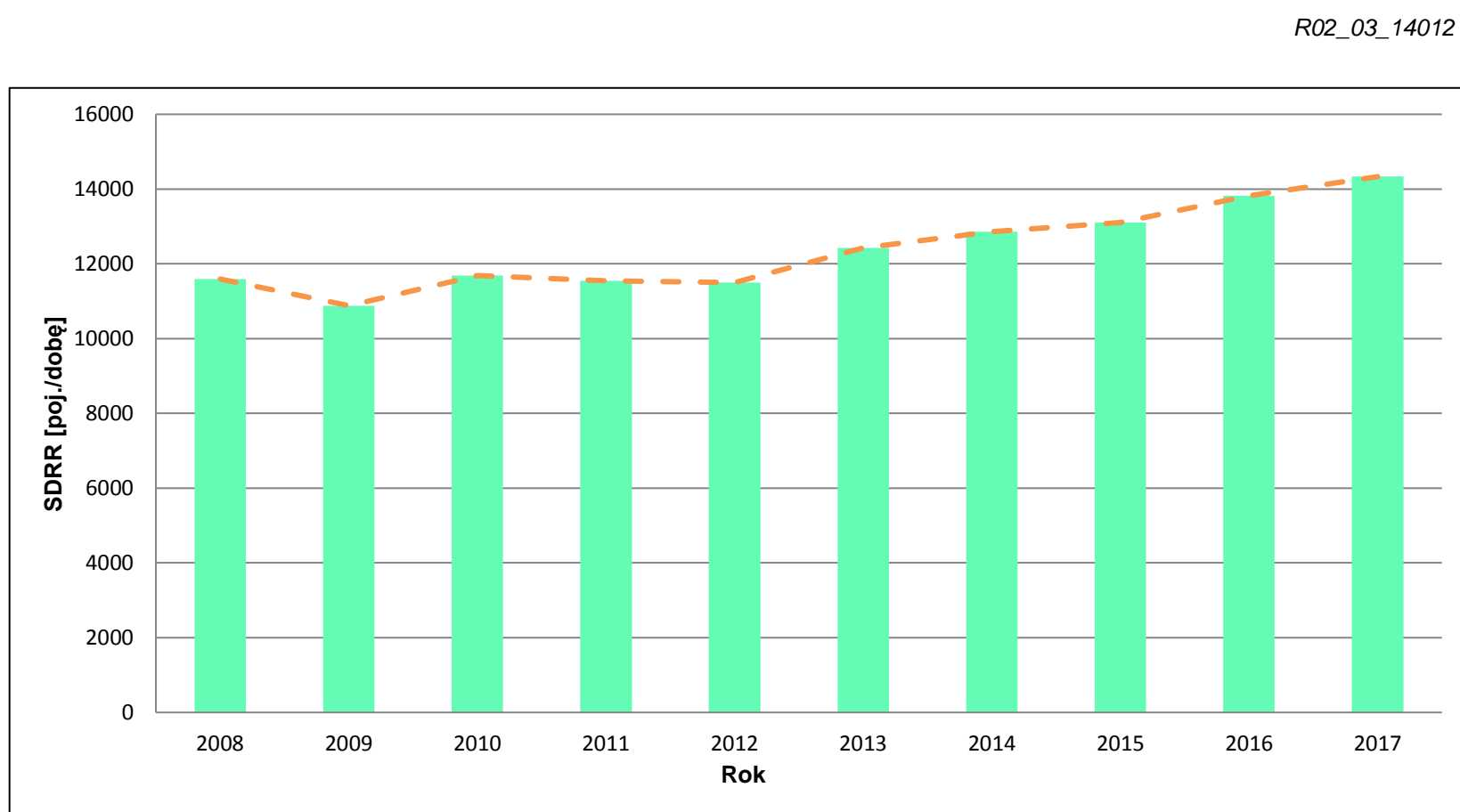
Miejscowość: Bojmie
Odcinek: Kałuszyn-Siedlce
Typ stacji: GR

Rok: 2017
Numer drogi: 2
Oddział: WARSZAWA

Wykres trendu rozwoju ruchu dla stacji 14012

R02_02_14012

Średni dobowy ruch roczny (SDRR) w latach (poj./dobę)										Wzrost/spadek ruchu [%]	
2008	2009	2010	2011	2012	2013	2014	2015	2016	2017	2017/15	2017/16
11596	10881	11685	11542	11503	12428	12861	13104	13827	14332	9	+4



* - ruch niemiernodajny do porównań

Średni dobowy ruch dla poszczególnych dni tygodnia w poszczególnych miesiącach roku

STACJA NR 14012

Miejscowość: Bojmie
Odcinek: Kałuszyn-Siedlce
Typ stacji: GR

Rok: 2017
Numer drogi: 2
Oddział: WARSZAWA

Ruch ogółem

R03_01_14012_2017

Dni tygodnia:		Styczeń	Luty	Marzec	Kwiecień	Maj	Czerwiec	Lipiec	Sierpień	Wrzesień	Październik	Listopad	Grudzień	Cał rok
1. Poniedziałki	a	12487	12654	13320	14054	14611	15074	15445	15337	14287	14503	14064	13946	14148
	b	1,010	0,982	0,982	0,973	1,001	0,997	0,997	0,987	0,957	0,970	0,984	1,010	0,987
	c	0,883	0,894	0,941	0,993	1,033	1,065	1,092	1,084	1,010	1,025	0,994	0,986	1,000
2. Wtorki	a	12440	12585	13195	14461	13545	14482	14324	14428	13907	14319	13856	13762	13775
	b	1,006	0,976	0,973	1,001	0,928	0,957	0,925	0,929	0,931	0,957	0,970	0,997	0,961
	c	0,903	0,914	0,958	1,050	0,983	1,051	1,040	1,047	1,010	1,039	1,006	0,999	1,000
3. Środy	a	12311	12448	13211	14312	14055	14967	14154	14688	14155	13851	13850	14115	13843
	b	0,995	0,966	0,974	0,991	0,963	0,990	0,914	0,946	0,948	0,926	0,969	1,023	0,966
	c	0,889	0,899	0,954	1,034	1,015	1,081	1,022	1,061	1,023	1,001	1,001	1,020	1,000
4. Czwartki	a	12971	12834	13495	14483	14421	14597	14648	14894	14334	14291	14115	14275	14113
	b	1,049	0,996	0,995	1,003	0,988	0,965	0,946	0,959	0,960	0,955	0,988	1,034	0,985
	c	0,919	0,909	0,956	1,026	1,022	1,034	1,038	1,055	1,016	1,013	1,000	1,011	1,000
5. Piątki	a	14525	14757	15711	16116	16322	16471	17502	17778	17169	16891	15734	15416	16199
	b	1,174	1,145	1,158	1,116	1,118	1,089	1,130	1,145	1,150	1,129	1,101	1,117	1,130
	c	0,897	0,911	0,970	0,995	1,008	1,017	1,080	1,097	1,060	1,043	0,971	0,952	1,000
6. Soboty	a	11618	12773	13343	14237	15149	15199	16068	16127	15339	15469	14790	13379	14457
	b	0,939	0,991	0,984	0,986	1,038	1,005	1,037	1,038	1,027	1,034	1,035	0,969	1,009
	c	0,804	0,884	0,923	0,985	1,048	1,051	1,111	1,116	1,061	1,070	1,023	0,925	1,000
7. Niedziele	a	11142	12168	12683	13365	15643	15788	16297	15827	15337	15382	14054	11313	14083
	b	0,901	0,944	0,935	0,925	1,071	1,044	1,052	1,019	1,027	1,028	0,984	0,820	0,983
	c	0,791	0,864	0,901	0,949	1,111	1,121	1,157	1,124	1,089	1,092	0,998	0,803	1,000
8. Dni robocze	a	12947	13055	13786	14685	14591	15118	15214	15425	14770	14771	14324	14303	14415
	b	1,047	1,013	1,016	1,017	0,999	1,000	0,982	0,993	0,989	0,987	1,003	1,036	1,006
	c	0,898	0,906	0,956	1,019	1,012	1,049	1,055	1,070	1,025	1,025	0,994	0,992	1,000
9. Święta	a	8371	-	-	13657	10997	12290	-	14090	-	-	12661	12740	12115
	b	0,677	-	-	0,945	0,753	0,813	-	0,907	-	-	0,886	0,923	0,845
	c	0,691	-	-	1,127	0,908	1,014	-	1,163	-	-	1,045	1,052	1,000
10. Niedziele i święta	a	10219	12168	12683	13462	14094	15088	16297	15480	15337	15382	13590	11721	13793
	b	0,826	0,944	0,935	0,932	0,965	0,998	1,052	0,997	1,027	1,028	0,951	0,849	0,962
	c	0,741	0,882	0,920	0,976	1,022	1,094	1,182	1,122	1,112	1,115	0,985	0,850	1,000
11. Wszystkie dni	a	12367	12888	13565	14446	14600	15125	15491	15533	14932	14958	14286	13802	14332
	b	1,000	1,000	1,000	1,000	1,000	1,000	1,000	1,000	1,000	1,000	1,000	1,000	1,000
	c	0,863	0,899	0,946	1,008	1,019	1,055	1,081	1,084	1,042	1,044	0,997	0,963	1,000

Legenda:

a = średni dobowy ruch danego dnia (dni) tygodnia

b = $\frac{\text{średni dobowy ruch danego dnia (dni) tygodnia w miesiącu}}{\text{średni dobowy ruch we wszystkie dni miesiąca}}$

c = $\frac{\text{średni dobowy ruch danego dnia (dni) tygodnia w miesiącu}}{\text{średni dobowy ruch danego dnia (dni) tygodnia w roku}}$

Uwagi: -

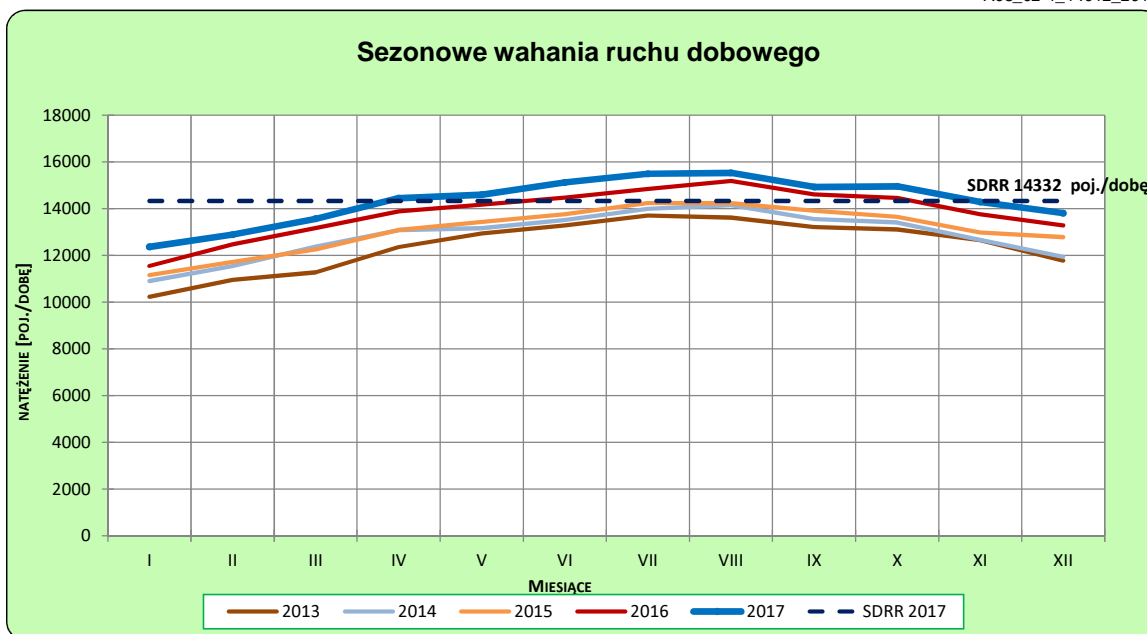
STACJA NR 14012

Miejscowość: Bojmie
Odcinek: Kałuszyn-Siedlce
Typ stacji: GR

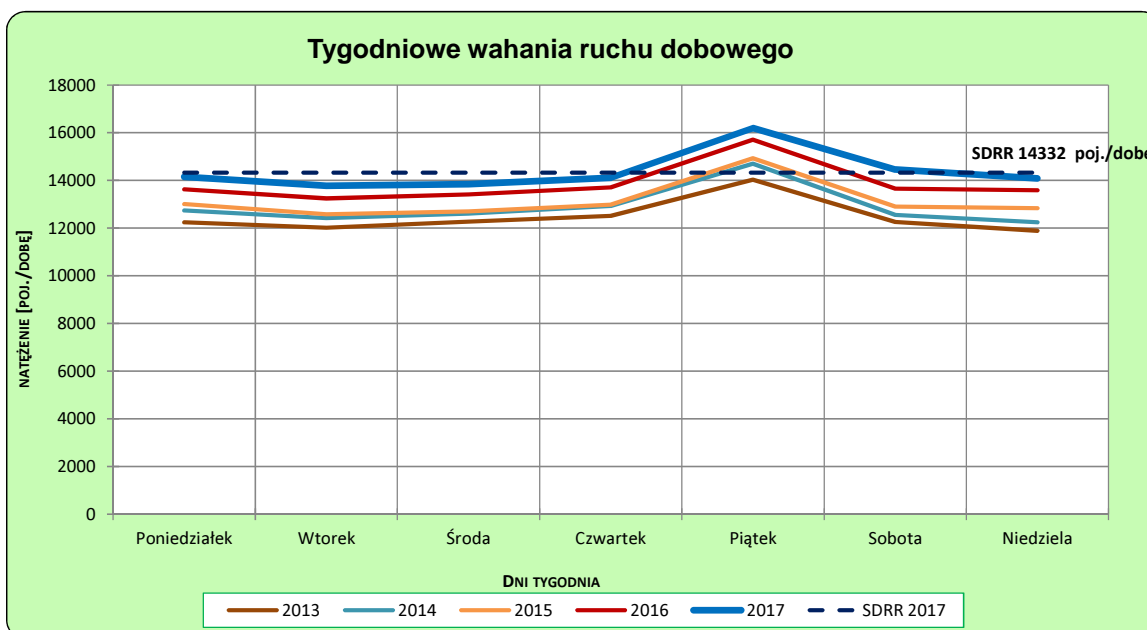
Rok: 2017
Numer drogi: 2
Oddział: WARSZAWA

Ruch ogółem

R03_02-1_14012_2017



R03_02-2_14012_2017



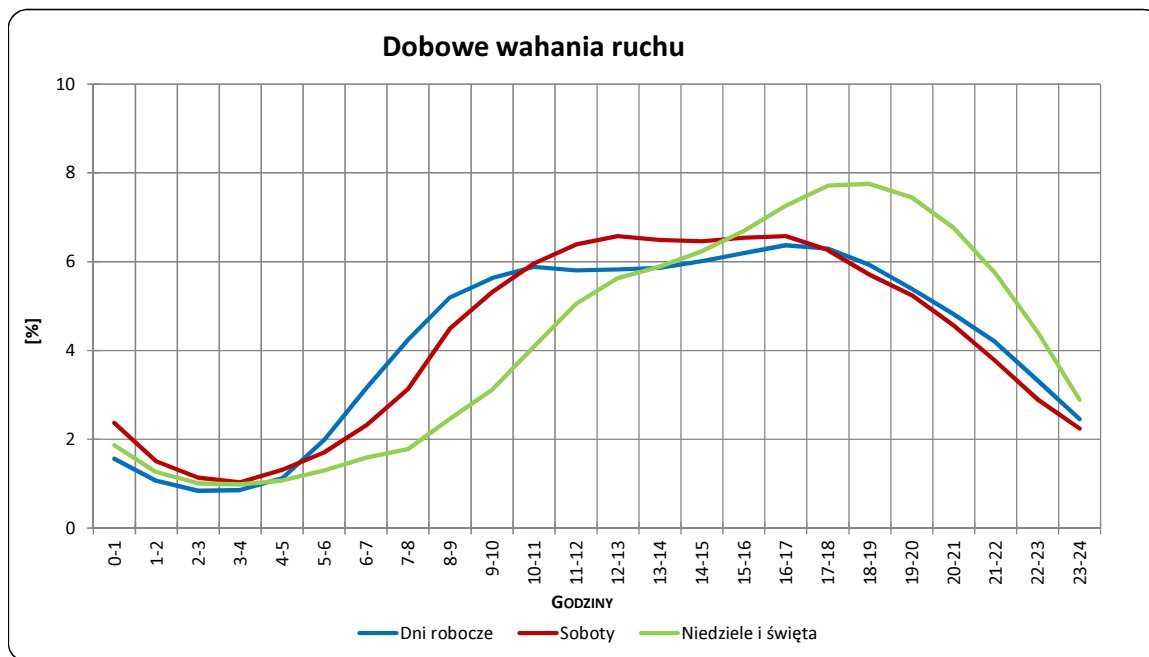
Uwagi: –

STACJA NR 14012

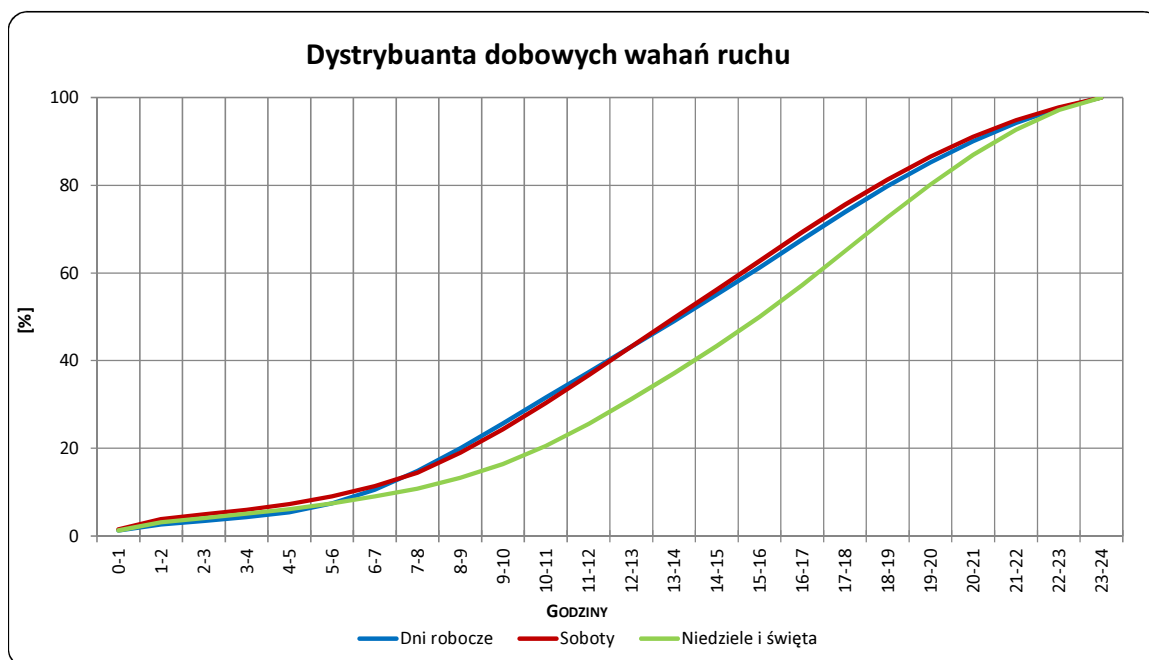
Miejscowość: Bojmie
Odcinek: Kałuszyn-Siedlce
Typ stacji: GR

Rok: 2017
Numer drogi: 2
Oddział: WARSZAWA

R03_03-1_14012_2017



R03_03-2_14012_2017



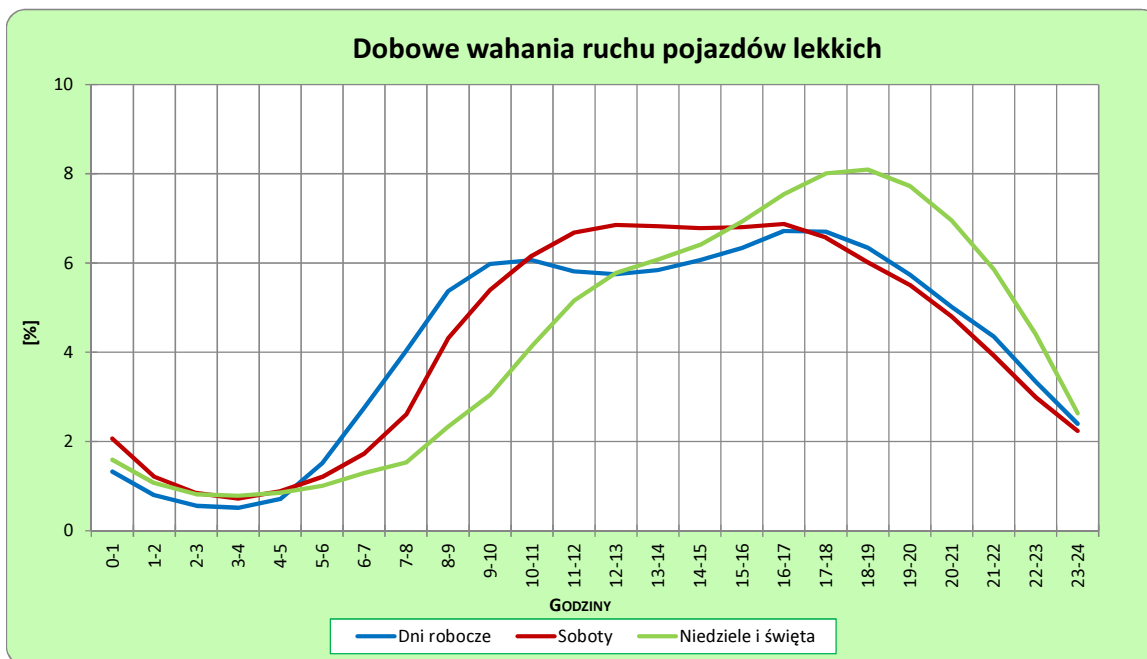
Uwagi: –

STACJA NR 14012

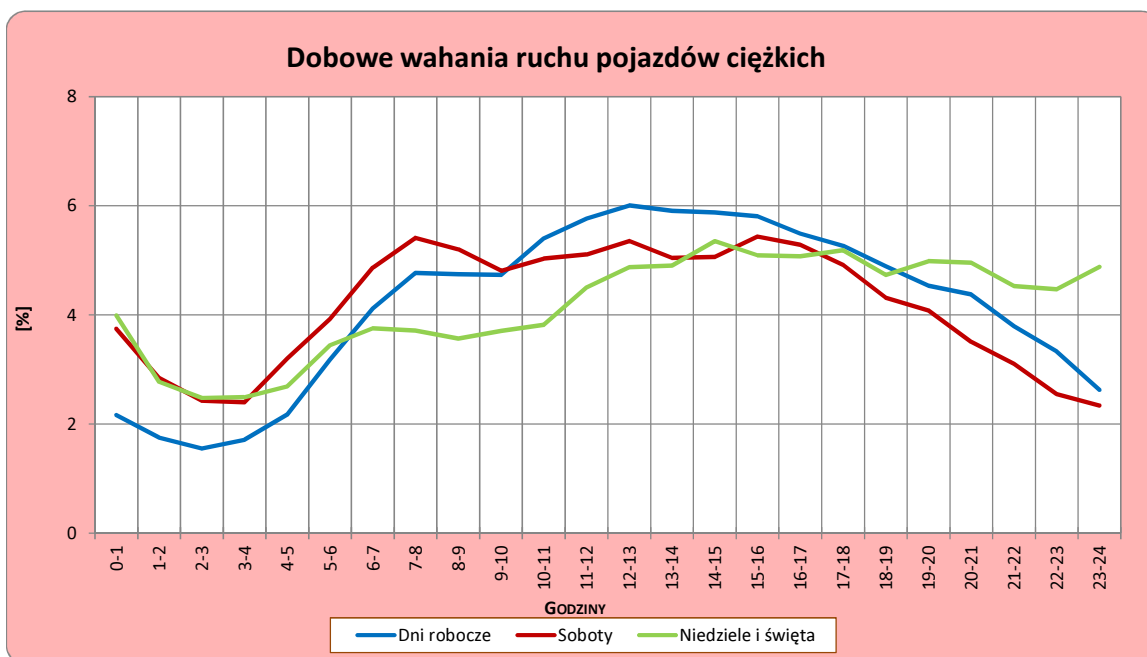
Miejscowość: Boimie
Odcinek: Kałuszyn-Siedlce
Typ stacji: GR

Rok: 2017
Numer drogi: 2
Oddział: WARSZAWA

R03_04-1_14012_2017



R03_04-2_14012_2017



Uwagi: –

Udział ruchu pojazdów lekkich i ciężkich w poszczególnych okresach doby

STACJA NR 14012

Miejscowość: Bojmie
Odcinek: Kałuszyn-Siedlce
Typ stacji: GR

Rok: 2017
Numer drogi: 2
Oddział: WARSZAWA

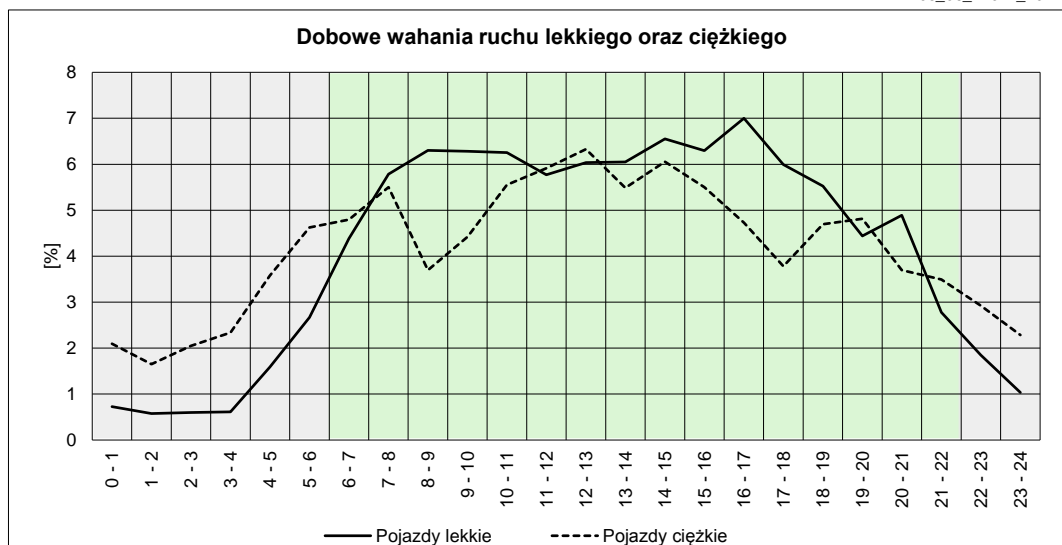
R03_05_14012_2017

Godziny	Udział procentowy ruchu w poszczególnych godzinach doby [%]	
	Pojazdy lekkie	Pojazdy ciężkie
0 - 1	0,73	2,10
1 - 2	0,58	1,65
2 - 3	0,60	2,05
3 - 4	0,61	2,34
4 - 5	1,59	3,58
5 - 6	2,67	4,63
6 - 7	4,38	4,80
7 - 8	5,79	5,50
8 - 9	6,30	3,70
9 - 10	6,28	4,42
10 - 11	6,25	5,55
11 - 12	5,77	5,91
12 - 13	6,03	6,33
13 - 14	6,05	5,48
14 - 15	6,55	6,05
15 - 16	6,30	5,50
16 - 17	7,00	4,73
17 - 18	6,00	3,78
18 - 19	5,52	4,69
19 - 20	4,44	4,81
20 - 21	4,89	3,70
21 - 22	2,78	3,49
22 - 23	1,85	2,92
23 - 24	1,03	2,29

Źródło danych: Pomiary ręczne

	22 ⁰⁰ - 6 ⁰⁰	6 ⁰⁰ - 22 ⁰⁰
Pojazdy lekkie	9,66%	90,34%
Pojazdy ciężkie	21,54%	78,46%

R03_06_14012_2017



Struktura rodzajowa ruchu wg pomiarów ręcznych

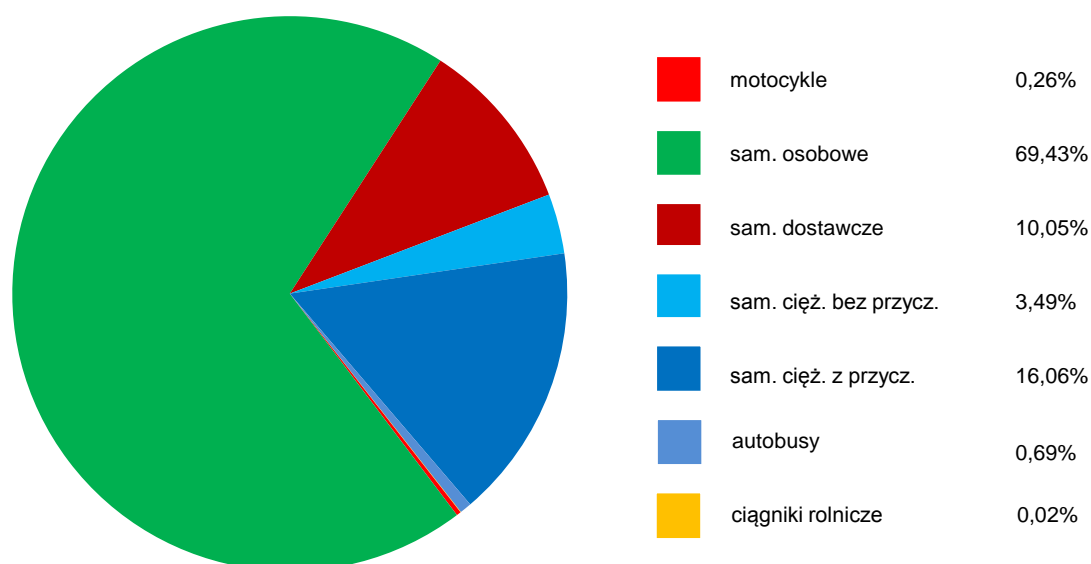
STACJA NR 14012

Miejscowość: Bojmie
Odcinek: Kałuszyn-Siedlce
Typ stacji: GR

Rok: 2017
Numer drogi: 2
Oddział: WARSZAWA

R04_05_14012_2017

Rodzajowa struktura ruchu wg pomiarów ręcznych w 2017 roku



SPIS TREŚCI

Raport 2.1	2
Woj 14.....	2
Raport 2.2	3
Woj 14.....	3
Raport 2.3	4
Stacja 14012.....	4
Raport 3.1	5
Stacja 14012.....	5
Raport 3.2	6
Stacja 14012.....	6
Raport 3.3	7
Stacja 14012.....	7
Raport 3.4	8
Stacja 14012.....	8
Raport 3.5	9
Stacja 14012.....	9
Raport 4.5	10
Stacja 14012.....	10