

Archiwizacja i analiza danych ze stacji ciągłych pomiarów ruchu z 2017 roku

Archiwizacja i analiza roczna danych z 2017

SCPR nr 30507

Na zlecenie



**Generalna Dyrekcja
Dróg Krajowych i Autostrad**

Heller Consult sp. z o.o.

Warszawa, 27 kwietnia 2018



Analiza średniego dobowego ruchu rocznego (SDRR) dla poszczególnych miesięcy w 2016 i 2017 roku

R02_01_2017

Lp.	Oddział GDDKiA	Numer stacji	Typ stacji	Numer drogi	Średni dobowy ruch w miesiącu																																							
					styczeń			luty			marzec			kwiecień			maj			czerwiec			lipiec			sierpień			wrzesień			październik			listopad			grudzień			cały rok			
					2016	2017	wzrost spadek (%)	2016	2017	wzrost spadek (%)	2016	2017	wzrost spadek (%)	2016	2017	wzrost spadek (%)	2016	2017	wzrost spadek (%)	2016	2017	wzrost spadek (%)	2016	2017	wzrost spadek (%)	2016	2017	wzrost spadek (%)	2016	2017	wzrost spadek (%)	2016	2017	wzrost spadek (%)	2016	2017	wzrost spadek (%)							
1.	POZNAŃ	30001	PAT	S11c	25516	27085	+6	28430	27900	-2	29281	30559	+4	31536	31580	0	30854	31683	+3	32033	33118	+3	32015	33431	+4	32142	33523	+4	32216	33204	+3	31273	32426	+4	30771	31964	+4	28830	30220	+5	30408	31391	+3	
		30004	PAT	A2	35551	38386	+8	38675	39985	+3	40595	42689	+5	43713	46412	+6	43665	45549	+4	44416	48366	+9	46566	50035	+7	47131	49827	+6	46287	49131	+6	45093	48598	+8	43439	46365	+7	41203	44653	+8	43027	45833	+7	
		30006	PAT	S5d	19906	21847	+10	21823	22669	+4	22708	24403	+7	23834	25873	+9	24684	25841	+5	24710	27459	+11	25380	27802	+10	25389	28010	+10	25529	28069	+10	24990	27955	+12	24490	26967	+10	23141	25705	+11	23882	26050	+9	
		30021	GR	92	6140	6303	+3	6861	6987	+2	7052	7342	+4	7536	7486	-1	7460	7524	+1	7547	7672	+2	7780	7731	-1	7925	7439	-6	7795	7529	-3	7492	7113	-5	7371	6823	-7	6165	6158	0	7260	7175	-1	
		30027	GR	A2	21243	22559	+6	23200	24051	+4	24329	25388	+4	26319	27952	+6	25881	26853	+4	27014	28270	+5	28258	29424	+4	28863	29888	+4	28065	29540	+5	27210	28776	+6	26078	27459	+5	24511	26305	+7	25914	27205	+5	
		30036	GR	A2	56934	60236	+6	62297	62037	0	64346	66930	+4	66894	71070	+6	63539	69778	+10	67912	72567	+7	68895	74493	+8	70673	75301	+7	69592	73747	+6	69543	73466	+6	67677	70906	+5	64492	68204	+6	66066	69894	+6	
		30037	GR	92	10021	10665	+6	11271	11446	+2	11714	12313	+5	12469	12879	+3	12800	13143	+3	12993	13780	+6	13509	14353	+6	13734	14394	+5	13062	13639	+4	12679	13617	+7	12166	12960	+7	11440	12268	+7	12321	12954	+5	
		30038	GR	A2	19977	21069	+5	21738	22700	+4	22930	24028	+5	25026	26522	+6	24531	25582	+4	25174	26450	+5	27050	28096	+4	27728	28266	+2	26678	27489	+3	25713	26852	+4	24605	25583	+4	23028	24399	+6	24514	25586	+4	
		30082	GR	11	10891	10600	-3	11949	11575	-3	12102	12287	+2	12852	12707	-1	12971	12703	-2	13726	13659	0	15502	14655	-5	15398	14614	-5	13611	13363	-2	12779	12697	-1	12303	12105	-2	11697	11701	0	12981	12722	-2	
		30115	RPP-5	S5	13762	13901	+1	14605	15175	+4	14621	15413	+5	15707	15652	0	15910	15678	-1	16261	16279	0	16558	16796	+1	17340	16743	-3	16428	16319	-1	15807	16041	+1	15600	15716	+1	14688	14797	+1	15607	15709	+1	
		30501	WIM	S11	-	-	-	-	-	-	-	-	-	-	-	-	-	-	-	-	-	-	-	-	-	-	-	-	-	-	-	-	-	-	-	-	-	-	-	-	-	-	-	
		30502	WIM	S5	13404	15407	+15	14757	16165	+10	15496	17155	+11	16146	18577	+15	16392	19109	+17	17021	20016	+18	18664	21223	+14	19503	21492	+10	18616	20525	+10	17266	20179	+17	16948	19221	+13	17103	18880	+10	16776	18995	+13	
		30504	WIM	11	-	12373	-	-	13137	-	-	13817	-	-	14415	-	-	14397	-	-	14645	-	-	15349	-	-	15072	-	-	15427	-	-	-	-	-	-	-	-	-	-	-	-	-	
		30505	WIM	S11c/11	-	16780	-	-	17916	-	-	18948	-	-	20087	-	-	20382	-	-	21611	-	-	23080	-	-	-	-	-	21748	-	-	20418	-	-	19136	-	-	-	-	-	-	-	-
		30507	WIM	10	7757	7911	+2	8598	8601	0	9001	9168	+2	9606	10128	+5	10362	10269	-1	11000	11184	+2	13628	13315	-2	13854	13599	-2	10786	10801	0	9756	10009	+3	9178	9484	+3	8715	9129	+5	10186	10299	+1	
30606	SICK	92	29585	31418	+6	32508	32847	+1	32891	35442	+8	35322	36255	+3	34948	36515	+4	35071	36649	+4	34282	36123	+5	33897	35435	+5	35438	34624	-2	35606	35431	0	34351	35369	+3	33401	35345	+6	33941	35121	+3			
30607	SICK	92	23624	24770	+5	26250	25904	-1	26353	27768	+5	28351	28274	0	28241	28190	0	28366	28214	-1	26613	26541	0	27193	27149	0	28399	28149	-1	28127	28800	+2	27009	28179	+4	26277	28027	+7	27066	27497	+2			
30620	SICK	92	11881	12595	+6	13077	13010	-1	13624	14275	+5	14747	14974	+2	15020	15341	+2	14874	15589	+5	14422	15449	+7	14324	15233	+6	14596	15460	+6	14371	15331	+7	13894	14733	+6	13738	14413	+5	14047	14700	+5			

- wynik niemiarodajny do porównań

Średni dobowy ruch roczny (SDRR) w stacjach SCPR w latach 2008-2017

Ruch ogółem

R02_02_2017

Lp.	Oddział GDDKiA	Numer stacji	Typ stacji	Nr drogi	Średni dobowy ruch roczny (SDRR) w latach (poj./dobę)										Wzrost/spadek ruchu (%)	
					2008	2009	2010	2011	2012	2013	2014	2015	2016	2017	2017/15	2017/16
1.	POZNAŃ	30001	PAT	S11c	-	-	-	-	-	-	-	26910*	30408*	31391	17*	3*
		30004	PAT	A2	-	-	-	-	-	-	36254*	39566*	43027*	45833*	16*	7*
		30006	PAT	S5d	-	-	-	-	-	-	18749*	21310*	23882*	26050*	22*	9*
		30021	GR	92	17926	16835	17596	16779	8349	8322	7432	7139	7260	7175	1	-1
		30027	GR	A2	21771	21031	21986	20441	19773	22440	23405	24389	25914	27205	12	5
		30036	GR	A2	34231	35349	39225	40111	45417	52432*	56327*	62284*	66066*	69894*	12*	6*
		30037	GR	92	8730	9309	9166	9652	9885	10966	11210	11701	12321	12954	11	5
		30038	GR	A2	20493	20187	21841	19137	18450	22035	22639	23315	24514	25586	10	4
		30082	GR	11	-	-	-	-	-	-	-	12352	12981	12722	3	-2
		30115	RPP-5	S5	-	14091	13777	14245	13858	-	-	14888	15607	15709*	6*	1*
		30501	WIM	S11	-	-	-	-	-	-	-	-	-	-	-	-
		30502	WIM	S5	-	-	-	-	-	-	-	-	16776	18995*	-	13*
		30504	WIM	11	-	-	-	-	-	-	-	-	-	-	-	-
		30505	WIM	S11c/11	-	-	-	-	-	-	-	-	-	-	-	-
		30507	WIM	10	-	-	-	-	-	-	-	9573	10186	10299	8	1
		30606	SICK	92	-	-	-	-	29970	29797	29441	31910*	33941*	35121	10*	3*
		30607	SICK	92	-	-	-	-	-	-	-	26069	27066	27497	5	2
30620	SICK	92	-	-	-	-	-	13068	12924	13269	14047	14700	11	5		

* - wynik niemiarodajny do porównań
 ** - dane oszacowane dla większości roku

STACJA NR 30507

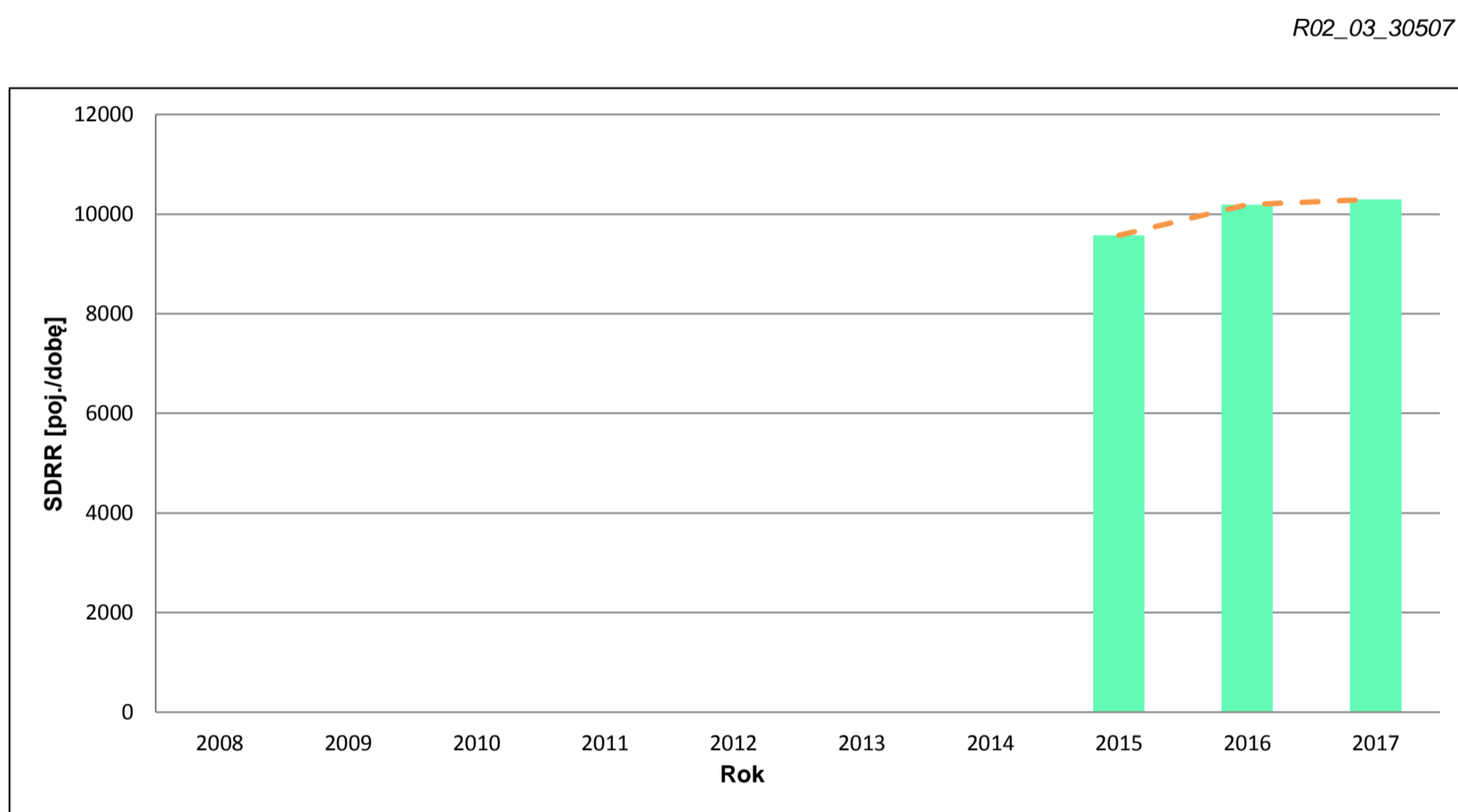
Miejscowość: Piła/Piła
Odcinek: Piła/obwodnica/
Typ stacji: WIM

Rok: 2017
Numer drogi: 10
Oddział: POZNAŃ

Wykres trendu rozwoju ruchu dla stacji 30507

R02_02_30507

Średni dobowy ruch roczny (SDRR) w latach (poj./dobę)										Wzrost/spadek ruchu [%]	
2008	2009	2010	2011	2012	2013	2014	2015	2016	2017	2017/15	2017/16
-	-	-	-	-	-	-	9573	10186	10299	8	+1



* - ruch niemiernodajny do porównań

Średni dobowy ruch dla poszczególnych dni tygodnia w poszczególnych miesiącach roku

STACJA NR 30507

Miejscowość: Piła/Piła
 Odcinek: Piła/obwodnica/
 Typ stacji: WIM

Rok: 2017
 Numer drogi: 10
 Oddział: POZNAŃ

Ruch ogółem

R03_01_30507_2017

Dni tygodnia:		Styczeń	Luty	Marzec	Kwiecień	Maj	Czerwiec	Lipiec	Sierpień	Wrzesień	Pazdziernik	Listopad	Grudzień	Cał rok
1. Poniedziałki	a	8744	9085	9619	10116	10836	11556	13626	13232	10946	10540	10255	9959	10709
	b	1,105	1,056	1,049	0,999	1,055	1,033	1,023	0,973	1,013	1,053	1,081	1,091	1,040
	c	0,817	0,848	0,898	0,945	1,012	1,079	1,272	1,236	1,022	0,984	0,958	0,930	1,000
2. Wtorki	a	8861	9252	10073	10990	10225	11335	11816	12550	10819	10662	10125	10272	10581
	b	1,120	1,076	1,099	1,085	0,996	1,014	0,887	0,923	1,002	1,065	1,068	1,125	1,027
	c	0,837	0,874	0,952	1,039	0,966	1,071	1,117	1,186	1,022	1,008	0,957	0,971	1,000
3. Środy	a	8654	9237	9804	10738	10823	11829	12230	12691	10785	10261	10064	10061	10598
	b	1,094	1,074	1,069	1,060	1,054	1,058	0,919	0,933	0,999	1,025	1,061	1,102	1,029
	c	0,817	0,872	0,925	1,013	1,021	1,116	1,154	1,197	1,018	0,968	0,950	0,949	1,000
4. Czwartki	a	8983	9505	10067	11202	11115	11475	12537	13039	11336	10739	10516	10308	10901
	b	1,136	1,105	1,098	1,106	1,082	1,026	0,942	0,959	1,050	1,073	1,109	1,129	1,058
	c	0,824	0,872	0,923	1,028	1,020	1,053	1,150	1,196	1,040	0,985	0,965	0,946	1,000
5. Piątki	a	9359	10205	11021	12459	12142	12481	14252	15030	12741	11944	11330	10973	11994
	b	1,183	1,186	1,202	1,230	1,182	1,116	1,070	1,105	1,180	1,193	1,195	1,202	1,165
	c	0,780	0,851	0,919	1,039	1,012	1,041	1,188	1,253	1,062	0,996	0,945	0,915	1,000
6. Soboty	a	5661	6686	6811	8367	8376	9669	15139	15291	9159	7947	7205	7132	8953
	b	0,716	0,777	0,743	0,826	0,816	0,865	1,137	1,124	0,848	0,794	0,760	0,781	0,869
	c	0,632	0,747	0,761	0,935	0,936	1,080	1,691	1,708	1,023	0,888	0,805	0,797	1,000
7. Niedziele	a	5514	6236	6778	7630	8352	9958	13606	13219	9824	7973	7195	5224	8459
	b	0,697	0,725	0,739	0,753	0,813	0,890	1,022	0,972	0,910	0,797	0,759	0,572	0,821
	c	0,652	0,737	0,801	0,902	0,987	1,177	1,608	1,563	1,161	0,943	0,851	0,618	1,000
8. Dni robocze	a	8920	9457	10117	11101	11028	11735	12892	13308	11325	10829	10458	10315	10957
	b	1,128	1,100	1,104	1,096	1,074	1,049	0,968	0,979	1,049	1,082	1,103	1,130	1,064
	c	0,814	0,863	0,923	1,013	1,006	1,071	1,177	1,215	1,034	0,988	0,954	0,941	1,000
9. Święta	a	4325	-	-	5814	8403	9899	-	13942	-	-	6285	5122	7684
	b	0,547	-	-	0,574	0,818	0,885	-	1,025	-	-	0,663	0,561	0,746
	c	0,563	-	-	0,757	1,094	1,288	-	1,814	-	-	0,818	0,667	1,000
10. Niedziele i święta	a	5118	6236	6778	7025	8369	9946	13606	13363	9824	7973	6892	5195	8360
	b	0,647	0,725	0,739	0,694	0,815	0,889	1,022	0,983	0,910	0,797	0,727	0,569	0,812
	c	0,612	0,746	0,811	0,840	1,001	1,190	1,628	1,598	1,175	0,954	0,824	0,621	1,000
11. Wszystkie dni	a	7911	8601	9168	10128	10269	11184	13315	13599	10801	10009	9484	9129	10299
	b	1,000	1,000	1,000	1,000	1,000	1,000	1,000	1,000	1,000	1,000	1,000	1,000	1,000
	c	0,768	0,835	0,890	0,983	0,997	1,086	1,293	1,320	1,049	0,972	0,921	0,886	1,000

Legenda:

a = średni dobowy ruch danego dnia (dni) tygodnia

b = $\frac{\text{średni dobowy ruch danego dnia (dni) tygodnia w miesiącu}}{\text{średni dobowy ruch we wszystkie dni miesiąca}}$

c = $\frac{\text{średni dobowy ruch danego dnia (dni) tygodnia w miesiącu}}{\text{średni dobowy ruch danego dnia (dni) tygodnia w roku}}$

Uwagi: -

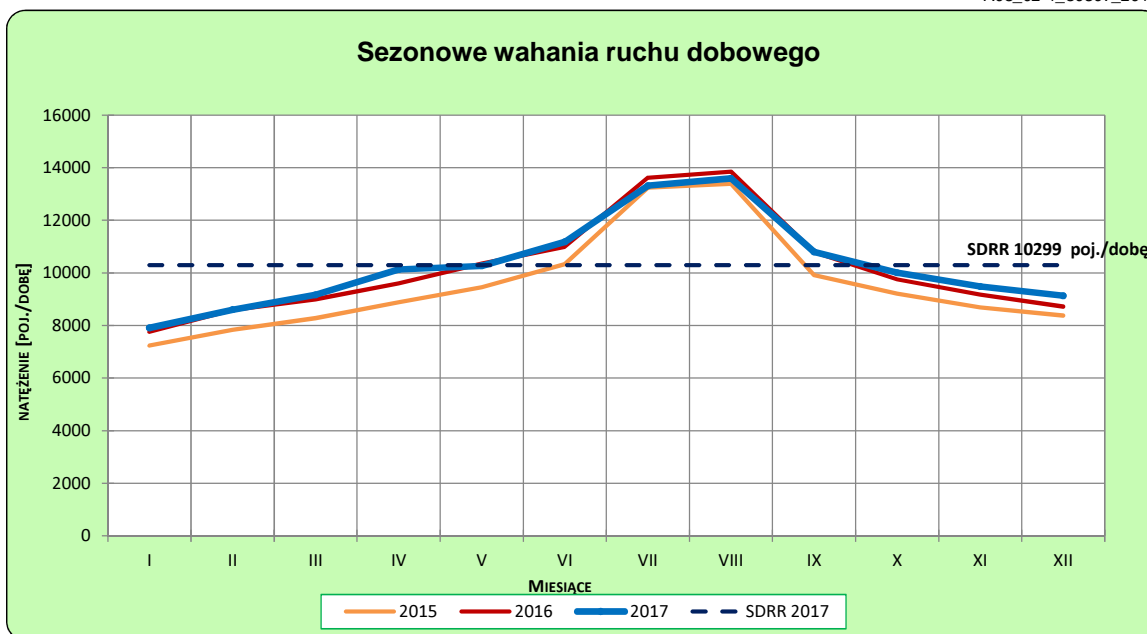
STACJA NR 30507

Miejscowość: Piła/Piła
Odcinek: Piła/obwodnica/
Typ stacji: WIM

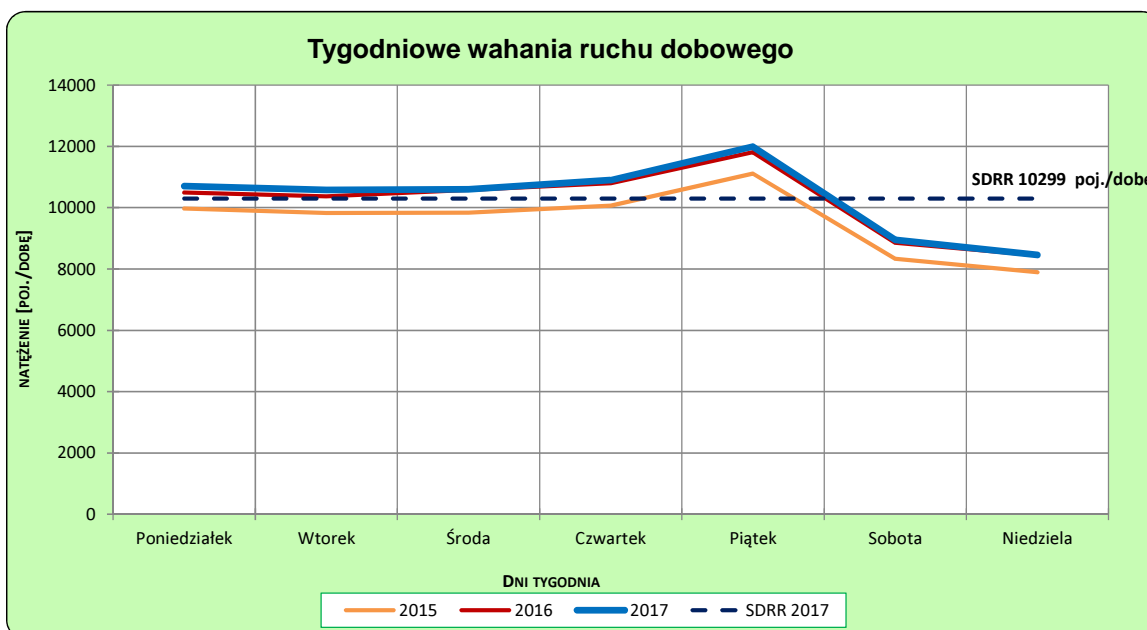
Rok: 2017
Numer drogi: 10
Oddział: POZNAŃ

Ruch ogółem

R03_02-1_30507_2017



R03_02-2_30507_2017



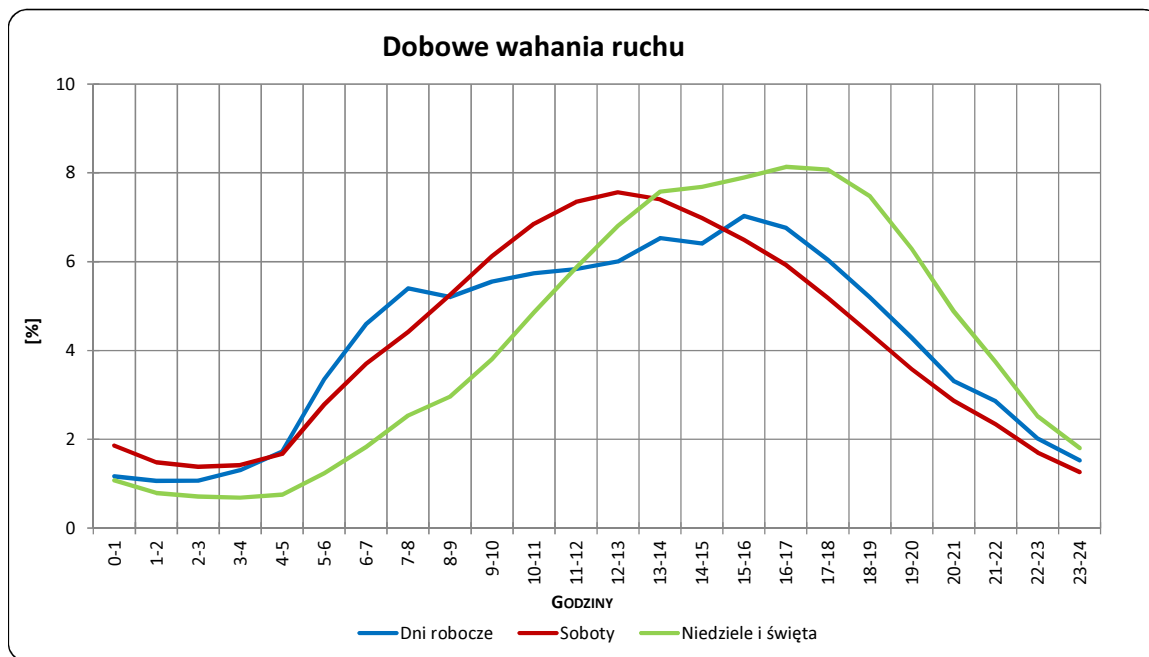
Uwagi: –

STACJA NR 30507

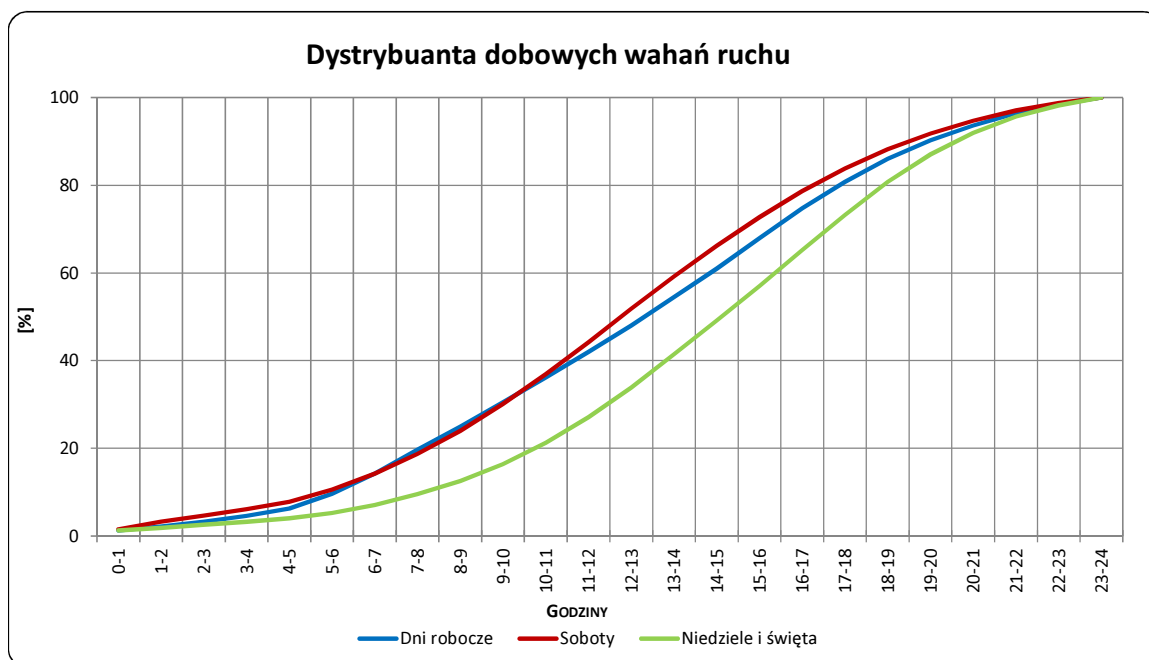
Miejscowość: Piła/Piła
Odcinek: Piła/obwodnica/
Typ stacji: WIM

Rok: 2017
Numer drogi: 10
Oddział: POZNAŃ

R03_03-1_30507_2017



R03_03-2_30507_2017



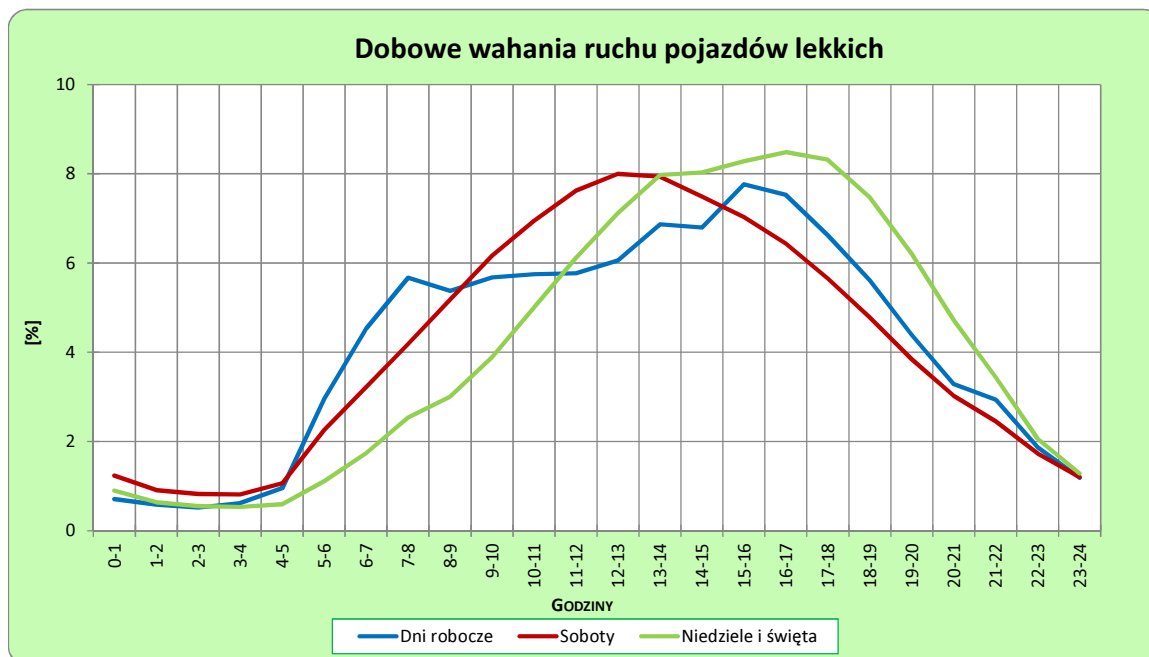
Uwagi: –

STACJA NR 30507

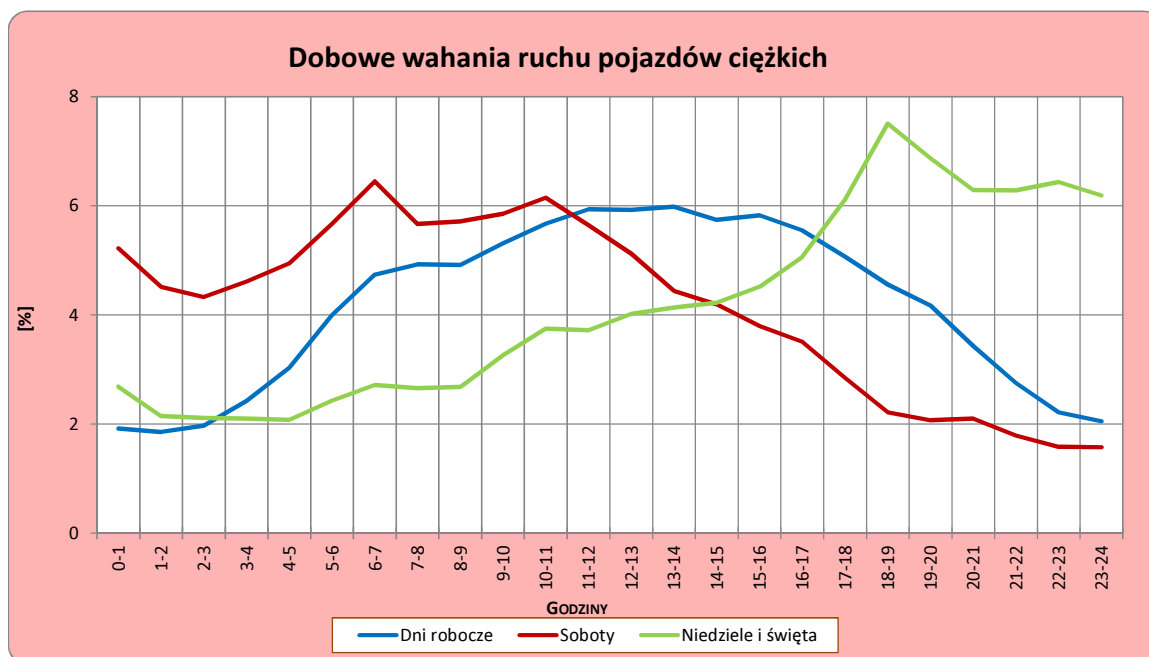
Miejscowość: Piła/Piła
Odcinek: Piła/obwodnica/
Typ stacji: WIM

Rok: 2017
Numer drogi: 10
Oddział: POZNAŃ

R03_04-1_30507_2017



R03_04-2_30507_2017



Uwagi: –

SPIS TREŚCI

Raport 2.1	2
Woj 30.....	2
Raport 2.2	3
Woj 30.....	3
Raport 2.3	4
Stacja 30507.....	4
Raport 3.1	5
Stacja 30507.....	5
Raport 3.2	6
Stacja 30507.....	6
Raport 3.3	7
Stacja 30507.....	7
Raport 3.4	8
Stacja 30507.....	8