

# **Archiwizacja i analiza danych ze stacji ciągłych pomiarów ruchu z 2017 roku**

**Archiwizacja i analiza roczna danych z 2017**

**SCPR nr 30082**

**Na zlecenie**



**Generalna Dyrekcja  
Dróg Krajowych i Autostrad**

**Heller Consult sp. z o.o.**

**Warszawa, 27 kwietnia 2018**



Analiza średniego dobowego ruchu rocznego (SDRR) dla poszczególnych miesięcy w 2016 i 2017 roku

R02\_01\_2017

Lp.	Oddział GDDKiA	Numer stacji	Typ stacji	Numer drogi	Średni dobowy ruch w miesiącu																																								
					styczeń			luty			marzec			kwiecień			maj			czerwiec			lipiec			sierpień			wrzesień			październik			listopad			grudzień			cały rok				
					2016	2017	wzrost spadek (%)	2016	2017	wzrost spadek (%)	2016	2017	wzrost spadek (%)	2016	2017	wzrost spadek (%)	2016	2017	wzrost spadek (%)	2016	2017	wzrost spadek (%)	2016	2017	wzrost spadek (%)	2016	2017	wzrost spadek (%)	2016	2017	wzrost spadek (%)	2016	2017	wzrost spadek (%)	2016	2017	wzrost spadek (%)								
1.	POZNAŃ	30001	PAT	S11c	25516	27085	+6	28430	27900	-2	29281	30559	+4	31536	31580	0	30854	31683	+3	32033	33118	+3	32015	33431	+4	32142	33523	+4	32216	33204	+3	31273	32426	+4	30771	31964	+4	28830	30220	+5	30408	31391	+3		
		30004	PAT	A2	35551	38386	+8	38675	39985	+3	40595	42689	+5	43713	46412	+6	43665	45549	+4	44416	48366	+9	46566	50035	+7	47131	49827	+6	46287	49131	+6	45093	48598	+8	43439	46365	+7	41203	44653	+8	43027	45833	+7		
		30006	PAT	S5d	19906	21847	+10	21823	22669	+4	22708	24403	+7	23834	25873	+9	24684	25841	+5	24710	27459	+11	25380	27802	+10	25389	28010	+10	25529	28069	+10	24990	27955	+12	24490	26967	+10	23141	25705	+11	23882	26050	+9		
		30021	GR	92	6140	6303	+3	6861	6987	+2	7052	7342	+4	7536	7486	-1	7460	7524	+1	7547	7672	+2	7780	7731	-1	7925	7439	-6	7795	7529	-3	7492	7113	-5	7371	6823	-7	6165	6158	0	7260	7175	-1		
		30027	GR	A2	21243	22559	+6	23200	24051	+4	24329	25388	+4	26319	27952	+6	25881	26853	+4	27014	28270	+5	28258	29424	+4	28863	29888	+4	28065	29540	+5	27210	28776	+6	26078	27459	+5	24511	26305	+7	25914	27205	+5		
		30036	GR	A2	56934	60236	+6	62297	62037	0	64346	66930	+4	66894	71070	+6	63539	69778	+10	67912	72567	+7	68895	74493	+8	70673	75301	+7	69592	73747	+6	69543	73466	+6	67677	70906	+5	64492	68204	+6	66066	69894	+6		
		30037	GR	92	10021	10665	+6	11271	11446	+2	11714	12313	+5	12469	12879	+3	12800	13143	+3	12993	13780	+6	13509	14353	+6	13734	14394	+5	13062	13639	+4	12679	13617	+7	12166	12960	+7	11440	12268	+7	12321	12954	+5		
		30038	GR	A2	19977	21069	+5	21738	22700	+4	22930	24028	+5	25026	26522	+6	24531	25582	+4	25174	26450	+5	27050	28096	+4	27728	28266	+2	26678	27489	+3	25713	26852	+4	24605	25583	+4	23028	24399	+6	24514	25586	+4		
		30082	GR	11	10891	10600	-3	11949	11575	-3	12102	12287	+2	12852	12707	-1	12971	12703	-2	13726	13659	0	15502	14655	-5	15398	14614	-5	13611	13363	-2	12779	12697	-1	12303	12105	-2	11697	11701	0	12981	12722	-2		
		30115	RPP-5	S5	13762	13901	+1	14605	15175	+4	14621	15413	+5	15707	15652	0	15910	15678	-1	16261	16279	0	16558	16796	+1	17340	16743	-3	16428	16319	-1	15807	16041	+1	15600	15716	+1	14688	14797	+1	15607	15709	+1		
		30501	WIM	S11	-	-	-	-	-	-	-	-	-	-	-	-	-	-	-	-	-	-	-	-	-	-	-	-	-	-	-	-	-	-	-	-	-	-	-	-	-	-	-		
		30502	WIM	S5	13404	15407	+15	14757	16165	+10	15496	17155	+11	16146	18577	+15	16392	19109	+17	17021	20016	+18	18664	21223	+14	19503	21492	+10	18616	20525	+10	17266	20179	+17	16948	19221	+13	17103	18880	+10	16776	18995	+13		
		30504	WIM	11	-	12373	-	-	13137	-	-	13817	-	-	14415	-	-	14397	-	-	14645	-	-	15349	-	-	15072	-	-	15427	-	-	-	-	-	-	-	-	-	-	-	-	-	-	
		30505	WIM	S11c/11	-	16780	-	-	17916	-	-	18948	-	-	20087	-	-	20382	-	-	21611	-	-	23080	-	-	-	-	-	21748	-	-	20418	-	-	19136	-	-	-	-	-	-	-	-	-
		30507	WIM	10	7757	7911	+2	8598	8601	0	9001	9168	+2	9606	10128	+5	10362	10269	-1	11000	11184	+2	13628	13315	-2	13854	13599	-2	10786	10801	0	9756	10009	+3	9178	9484	+3	8715	9129	+5	10186	10299	+1		
		30606	SICK	92	29585	31418	+6	32508	32847	+1	32891	35442	+8	35322	36255	+3	34948	36515	+4	35071	36649	+4	34282	36123	+5	33897	35435	+5	35438	34624	-2	35606	35431	0	34351	35369	+3	33401	35345	+6	33941	35121	+3		
30607	SICK	92	23624	24770	+5	26250	25904	-1	26353	27768	+5	28351	28274	0	28241	28190	0	28366	28214	-1	26613	26541	0	27193	27149	0	28399	28149	-1	28127	28800	+2	27009	28179	+4	26277	28027	+7	27066	27497	+2				
30620	SICK	92	11881	12595	+6	13077	13010	-1	13624	14275	+5	14747	14974	+2	15020	15341	+2	14874	15589	+5	14422	15449	+7	14324	15233	+6	14596	15460	+6	14371	15331	+7	13894	14733	+6	13738	14413	+5	14047	14700	+5				

- wynik niemiarodajny do porównań

## Średni dobowy ruch roczny (SDRR) w stacjach SCPR w latach 2008-2017

### Ruch ogółem

R02\_02\_2017

Lp.	Oddział GDDKiA	Numer stacji	Typ stacji	Nr drogi	Średni dobowy ruch roczny (SDRR) w latach (poj./dobę)										Wzrost/spadek ruchu (%)	
					2008	2009	2010	2011	2012	2013	2014	2015	2016	2017	2017/15	2017/16
1.	POZNAŃ	30001	PAT	S11c	-	-	-	-	-	-	-	26910*	30408*	31391	17*	3*
		30004	PAT	A2	-	-	-	-	-	-	36254*	39566*	43027*	45833*	16*	7*
		30006	PAT	S5d	-	-	-	-	-	-	18749*	21310*	23882*	26050*	22*	9*
		30021	GR	92	17926	16835	17596	16779	8349	8322	7432	7139	7260	7175	1	-1
		30027	GR	A2	21771	21031	21986	20441	19773	22440	23405	24389	25914	27205	12	5
		30036	GR	A2	34231	35349	39225	40111	45417	52432*	56327*	62284*	66066*	69894*	12*	6*
		30037	GR	92	8730	9309	9166	9652	9885	10966	11210	11701	12321	12954	11	5
		30038	GR	A2	20493	20187	21841	19137	18450	22035	22639	23315	24514	25586	10	4
		30082	GR	11	-	-	-	-	-	-	-	12352	12981	12722	3	-2
		30115	RPP-5	S5	-	14091	13777	14245	13858	-	-	14888	15607	15709*	6*	1*
		30501	WIM	S11	-	-	-	-	-	-	-	-	-	-	-	-
		30502	WIM	S5	-	-	-	-	-	-	-	-	16776	18995*	-	13*
		30504	WIM	11	-	-	-	-	-	-	-	-	-	-	-	-
		30505	WIM	S11c/11	-	-	-	-	-	-	-	-	-	-	-	-
		30507	WIM	10	-	-	-	-	-	-	-	9573	10186	10299	8	1
		30606	SICK	92	-	-	-	-	29970	29797	29441	31910*	33941*	35121	10*	3*
		30607	SICK	92	-	-	-	-	-	-	-	26069	27066	27497	5	2
30620	SICK	92	-	-	-	-	-	13068	12924	13269	14047	14700	11	5		

\* - wynik niemiarodajny do porównań  
 \*\* - dane oszacowane dla większości roku

**STACJA NR 30082**

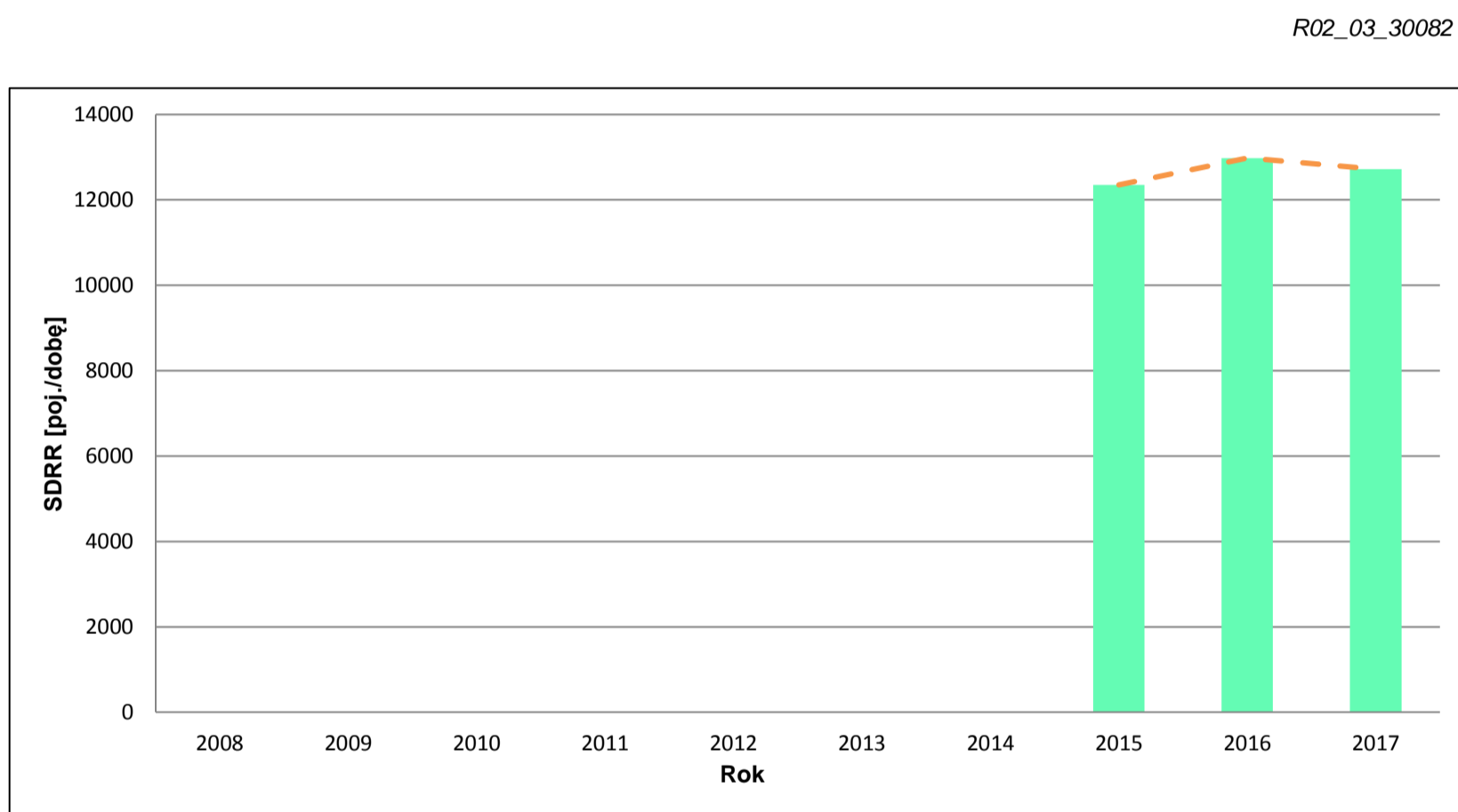
**Miejscowość:** Garbatka  
**Odcinek:** Rogoźno-Oborniki  
**Typ stacji:** GR

**Rok:** 2017  
**Numer drogi:** 11  
**Oddział:** POZNAŃ

**Wykres trendu rozwoju ruchu dla stacji 30082**

R02\_02\_30082

Średni dobowy ruch roczny (SDRR) w latach (poj./dobę)										Wzrost/spadek ruchu [%]	
2008	2009	2010	2011	2012	2013	2014	2015	2016	2017	2017/15	2017/16
-	-	-	-	-	-	-	12352	12981	12722	3	-2



\* - ruch niemiernodajny do porównań

Średni dobowy ruch dla poszczególnych dni tygodnia w poszczególnych miesiącach roku

STACJA NR 30082

**Miejscowość:** Garbatka  
**Odcinek:** Rogoźno-Oborniki  
**Typ stacji:** GR

**Rok:** 2017  
**Numer drogi:** 11  
**Oddział:** POZNAŃ

Ruch ogółem

R03\_01\_30082\_2017

Dni tygodnia:		Styczeń	Luty	Marzec	Kwiecień	Maj	Czerwiec	Lipiec	Sierpień	Wrzesień	Październik	Listopad	Grudzień	Cał rok
1. Poniedziałki	a	11432	12270	12875	13200	13468	14287	15086	14564	13606	13181	12836	12888	13307
	b	1,078	1,060	1,048	1,039	1,060	1,046	1,029	0,997	1,018	1,038	1,060	1,101	1,046
	c	0,859	0,922	0,968	0,992	1,012	1,074	1,134	1,094	1,022	0,991	0,965	0,969	1,000
2. Wtorki	a	11183	12104	12846	13560	12469	13649	13665	13996	13551	13324	12500	12728	12964
	b	1,055	1,046	1,045	1,067	0,982	0,999	0,932	0,958	1,014	1,049	1,033	1,088	1,019
	c	0,863	0,934	0,991	1,046	0,962	1,053	1,054	1,080	1,045	1,028	0,964	0,982	1,000
3. Środy	a	11214	11794	12529	13467	13111	14277	13812	14280	13475	12743	12450	12592	12978
	b	1,058	1,019	1,020	1,060	1,032	1,045	0,942	0,977	1,008	1,004	1,029	1,076	1,020
	c	0,864	0,909	0,965	1,038	1,010	1,100	1,064	1,100	1,038	0,982	0,959	0,970	1,000
4. Czwartki	a	11991	12506	13438	14164	13700	14355	14624	14857	14022	13405	13450	13227	13644
	b	1,131	1,080	1,094	1,115	1,078	1,051	0,998	1,017	1,049	1,056	1,111	1,130	1,072
	c	0,879	0,917	0,985	1,038	1,004	1,052	1,072	1,089	1,028	0,982	0,986	0,969	1,000
5. Piątki	a	12220	13298	14226	14801	14554	14898	15815	16251	15214	14493	13932	13422	14427
	b	1,153	1,149	1,158	1,165	1,146	1,091	1,079	1,112	1,139	1,141	1,151	1,147	1,134
	c	0,847	0,922	0,986	1,026	1,009	1,033	1,096	1,126	1,055	1,005	0,966	0,930	1,000
6. Soboty	a	8592	9828	10162	10813	11033	12295	15567	15015	11960	10917	10092	9517	11315
	b	0,811	0,849	0,827	0,851	0,869	0,900	1,062	1,027	0,895	0,860	0,834	0,813	0,889
	c	0,759	0,869	0,898	0,956	0,975	1,087	1,376	1,327	1,057	0,965	0,892	0,841	1,000
7. Niedziele	a	8352	9227	9934	9250	11364	12185	14017	13476	11711	10819	9914	7555	10650
	b	0,788	0,797	0,808	0,728	0,895	0,892	0,956	0,922	0,876	0,852	0,819	0,646	0,837
	c	0,784	0,866	0,933	0,869	1,067	1,144	1,316	1,265	1,100	1,016	0,931	0,709	1,000
8. Dni robocze	a	11608	12395	13183	13838	13460	14293	14600	14790	13974	13429	13034	12971	13464
	b	1,095	1,071	1,073	1,089	1,060	1,046	0,996	1,012	1,046	1,058	1,077	1,109	1,058
	c	0,862	0,921	0,979	1,028	1,000	1,062	1,084	1,098	1,038	0,997	0,968	0,963	1,000
9. Święta	a	5994	-	-	8326	9024	10518	-	12776	-	-	8587	7475	8957
	b	0,565	-	-	0,655	0,710	0,770	-	0,874	-	-	0,709	0,639	0,704
	c	0,669	-	-	0,930	1,007	1,174	-	1,426	-	-	0,959	0,835	1,000
10. Niedziele i święta	a	7566	9227	9934	8942	10584	11851	14017	13336	11711	10819	9471	7532	10415
	b	0,714	0,797	0,808	0,704	0,833	0,868	0,956	0,913	0,876	0,852	0,782	0,644	0,819
	c	0,726	0,886	0,954	0,859	1,016	1,138	1,346	1,280	1,124	1,039	0,909	0,723	1,000
11. Wszystkie dni	a	10600	11575	12287	12707	12703	13659	14655	14614	13363	12697	12105	11701	12722
	b	1,000	1,000	1,000	1,000	1,000	1,000	1,000	1,000	1,000	1,000	1,000	1,000	1,000
	c	0,833	0,910	0,966	0,999	0,999	1,074	1,152	1,149	1,050	0,998	0,952	0,920	1,000

Legenda:

a = średni dobowy ruch danego dnia (dni) tygodnia

b =  $\frac{\text{średni dobowy ruch danego dnia (dni) tygodnia w miesiącu}}{\text{średni dobowy ruch we wszystkie dni miesiąca}}$

c =  $\frac{\text{średni dobowy ruch danego dnia (dni) tygodnia w miesiącu}}{\text{średni dobowy ruch danego dnia (dni) tygodnia w roku}}$

Uwagi: -

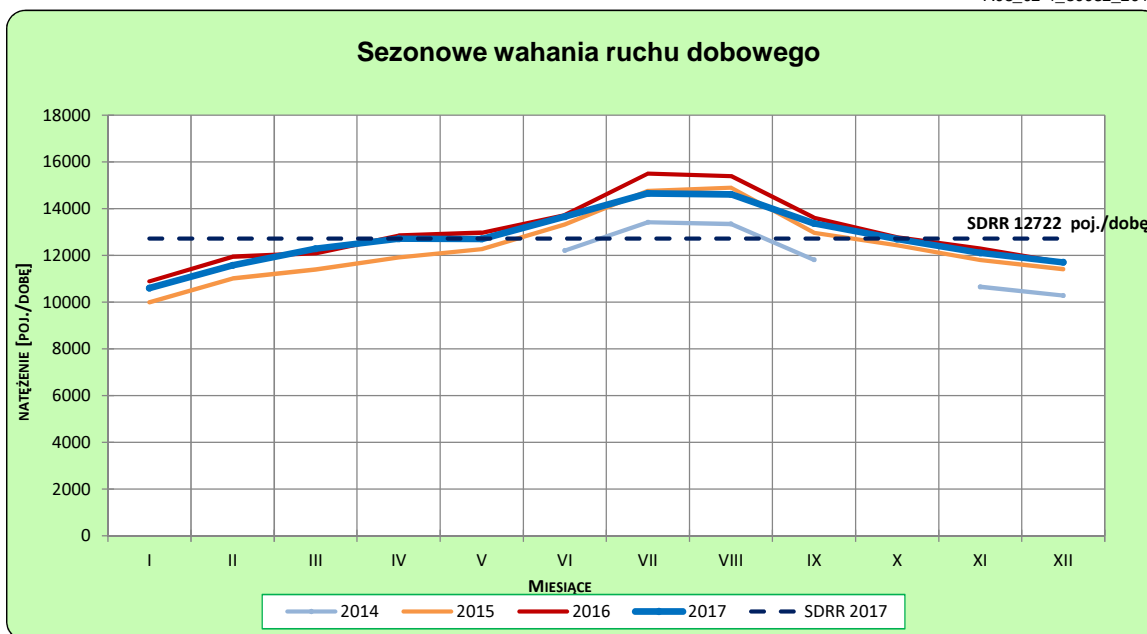
**STACJA NR 30082**

**Miejscowość:** Garbatka  
**Odcinek:** Rogoźno-Oborniki  
**Typ stacji:** GR

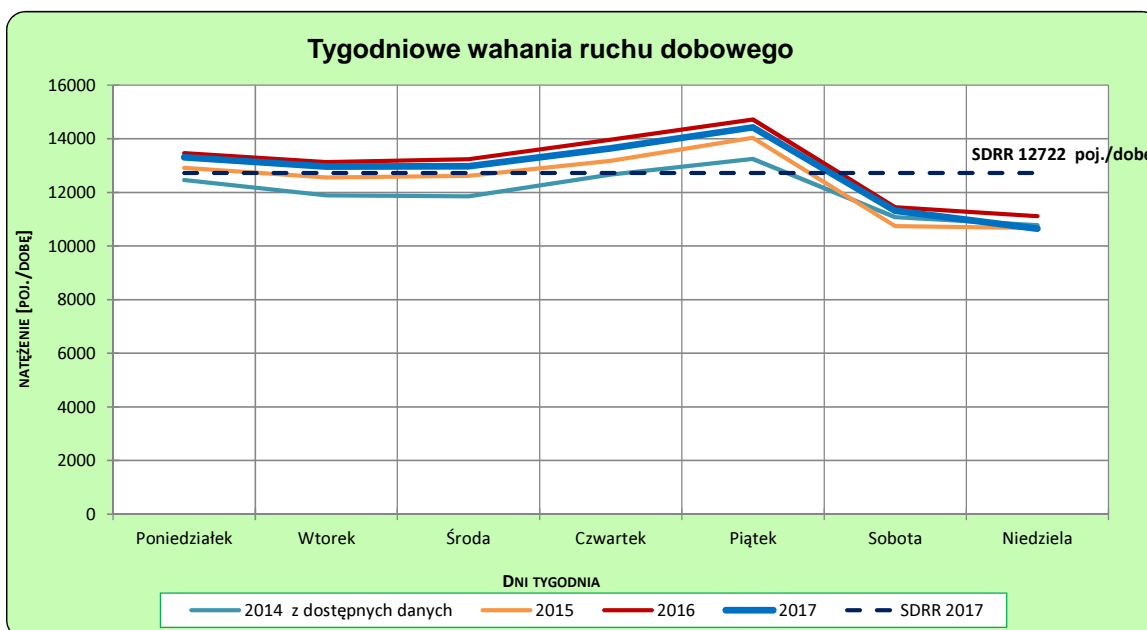
**Rok:** 2017  
**Numer drogi:** 11  
**Oddział:** POZNAŃ

**Ruch ogółem**

R03\_02-1\_30082\_2017



R03\_02-2\_30082\_2017



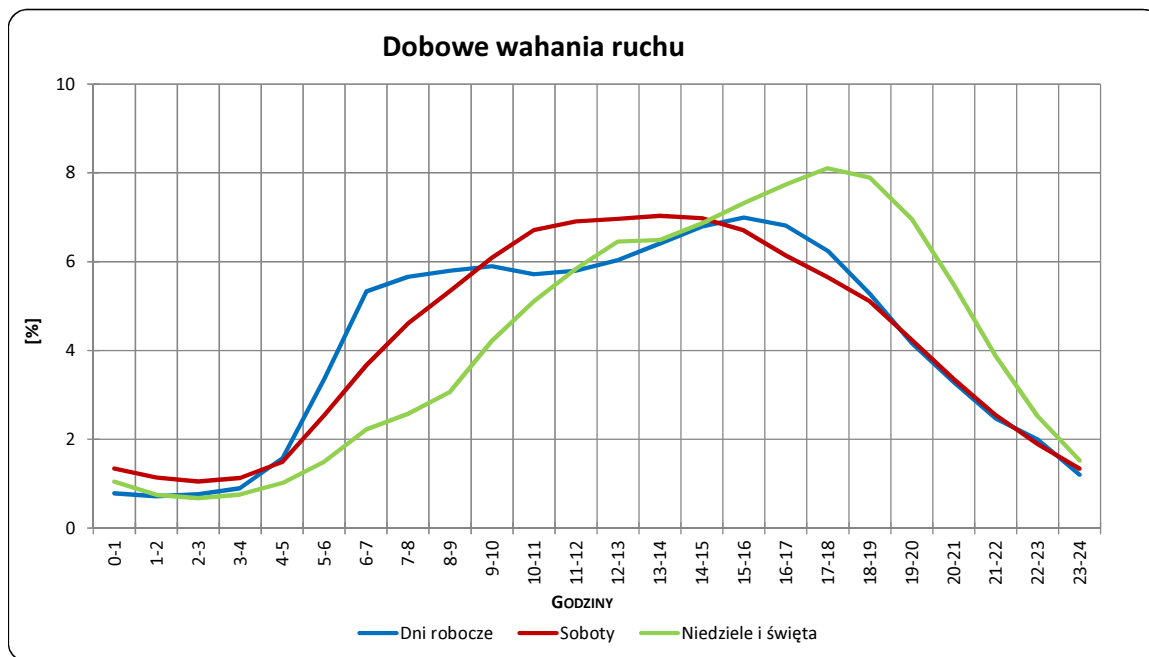
Uwagi: –

**STACJA NR 30082**

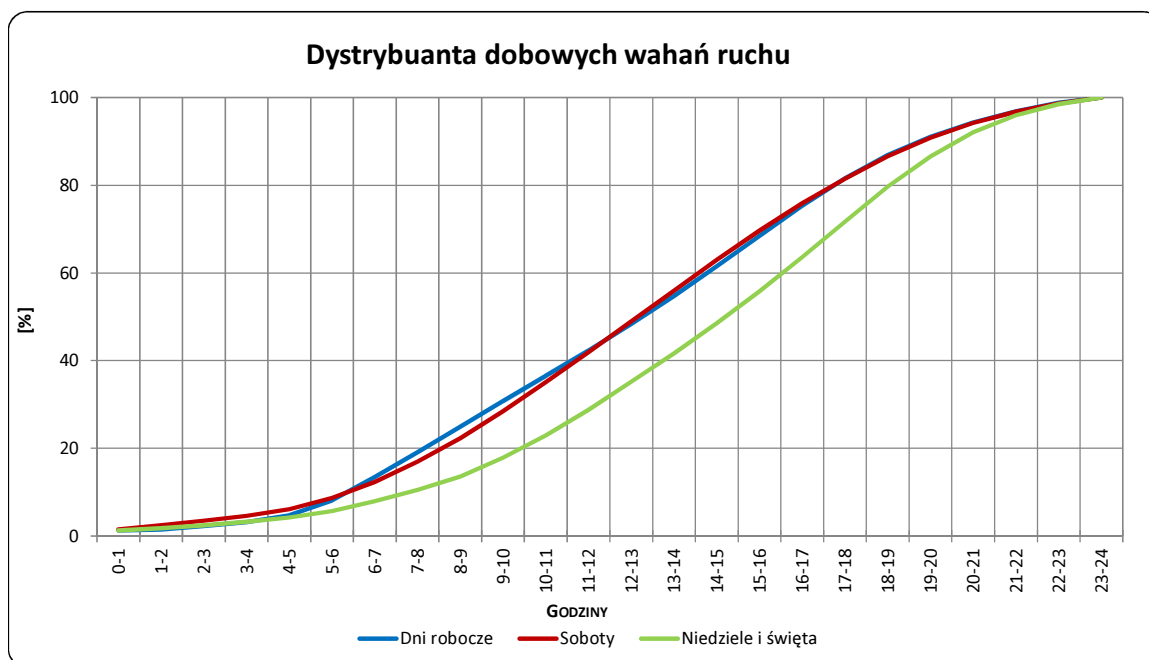
**Miejscowość:** Garbatka  
**Odcinek:** Rogoźno-Oborniki  
**Typ stacji:** GR

**Rok:** 2017  
**Numer drogi:** 11  
**Oddział:** POZNAŃ

R03\_03-1\_30082\_2017



R03\_03-2\_30082\_2017



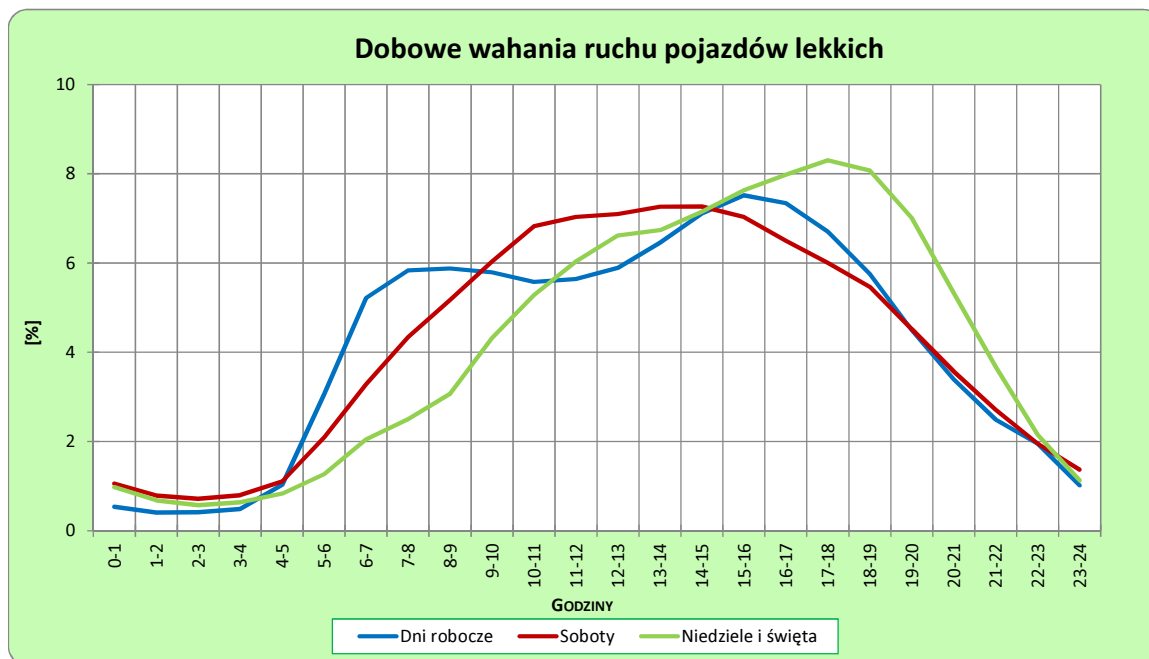
Uwagi: –

**STACJA NR 30082**

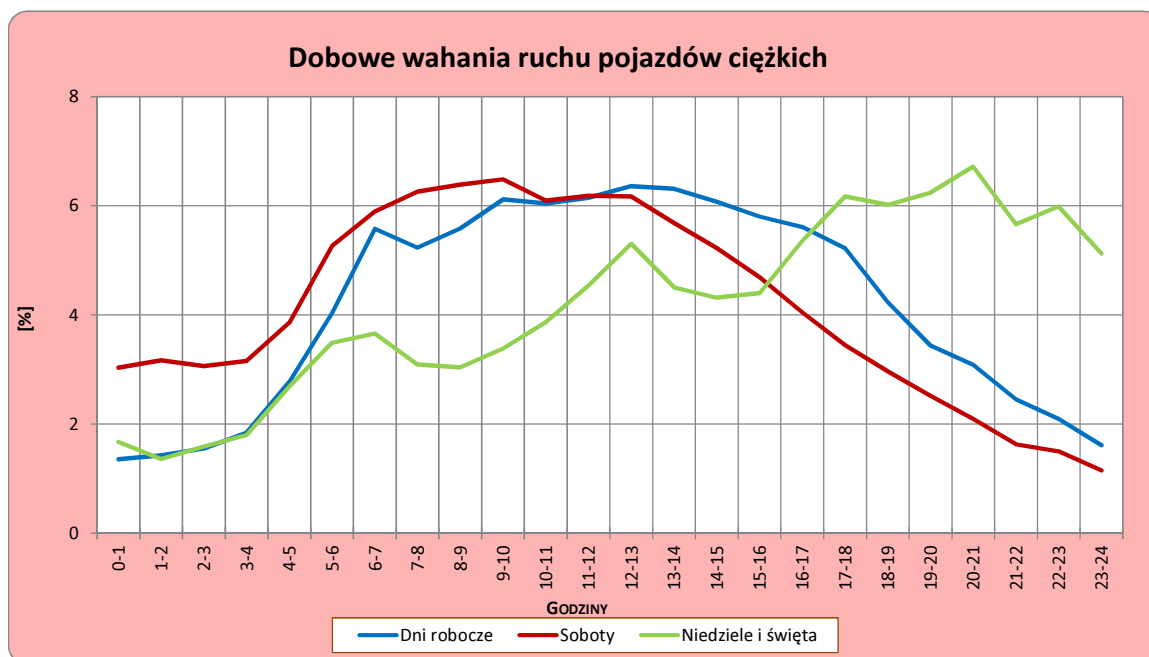
**Miejscowość:** Garbatka  
**Odcinek:** Rogoźno-Oborniki  
**Typ stacji:** GR

**Rok:** 2017  
**Numer drogi:** 11  
**Oddział:** POZNAŃ

R03\_04-1\_30082\_2017



R03\_04-2\_30082\_2017



Uwagi: –



### Udział ruchu pojazdów lekkich i ciężkich w poszczególnych okresach doby

#### STACJA NR 30082

**Miejscowość:** Garbatka  
**Odcinek:** Rogoźno-Oborniki  
**Typ stacji:** GR

**Rok:** 2017  
**Numer drogi:** 11  
**Oddział:** POZNAŃ

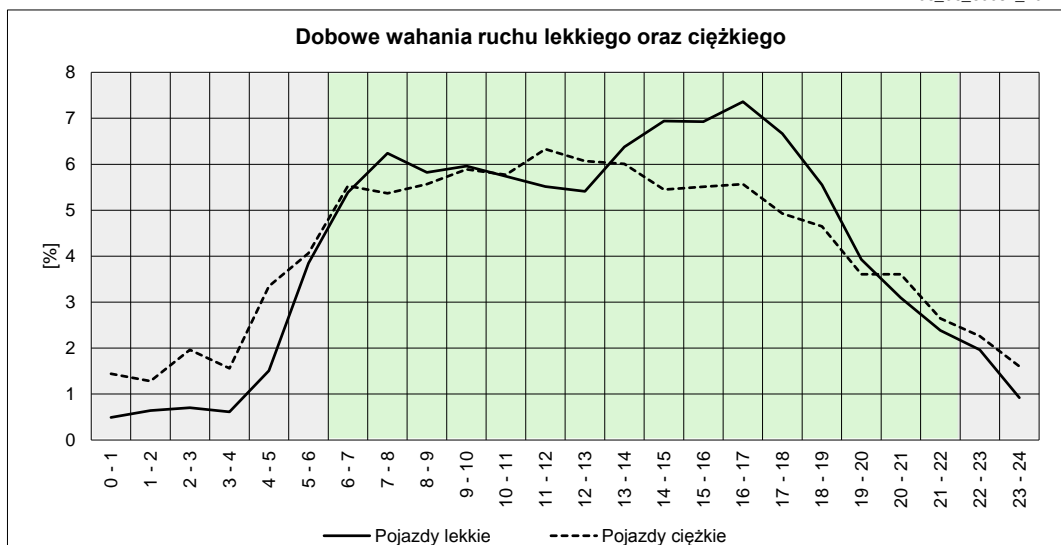
R03\_05\_30082\_2017

Godziny	Udział procentowy ruchu w poszczególnych godzinach doby [%]	
	Pojazdy lekkie	Pojazdy ciężkie
0 - 1	0,49	1,44
1 - 2	0,64	1,28
2 - 3	0,70	1,96
3 - 4	0,61	1,56
4 - 5	1,51	3,34
5 - 6	3,85	4,07
6 - 7	5,39	5,53
7 - 8	6,24	5,37
8 - 9	5,82	5,57
9 - 10	5,96	5,89
10 - 11	5,74	5,77
11 - 12	5,52	6,33
12 - 13	5,41	6,07
13 - 14	6,38	6,01
14 - 15	6,94	5,45
15 - 16	6,93	5,51
16 - 17	7,36	5,57
17 - 18	6,67	4,93
18 - 19	5,55	4,65
19 - 20	3,93	3,61
20 - 21	3,10	3,61
21 - 22	2,38	2,64
22 - 23	1,96	2,26
23 - 24	0,92	1,60

Źródło danych: Pomiary ręczne

	22 <sup>00</sup> - 6 <sup>00</sup>	6 <sup>00</sup> - 22 <sup>00</sup>
Pojazdy lekkie	10,69%	89,31%
Pojazdy ciężkie	17,52%	82,48%

R03\_06\_30082\_2017



## Struktura rodzajowa ruchu wg pomiarów ręcznych

### STACJA NR 30082

**Miejscowość:** Garbatka

**Odcinek:** Rogoźno-Oborniki

**Typ stacji:** GR

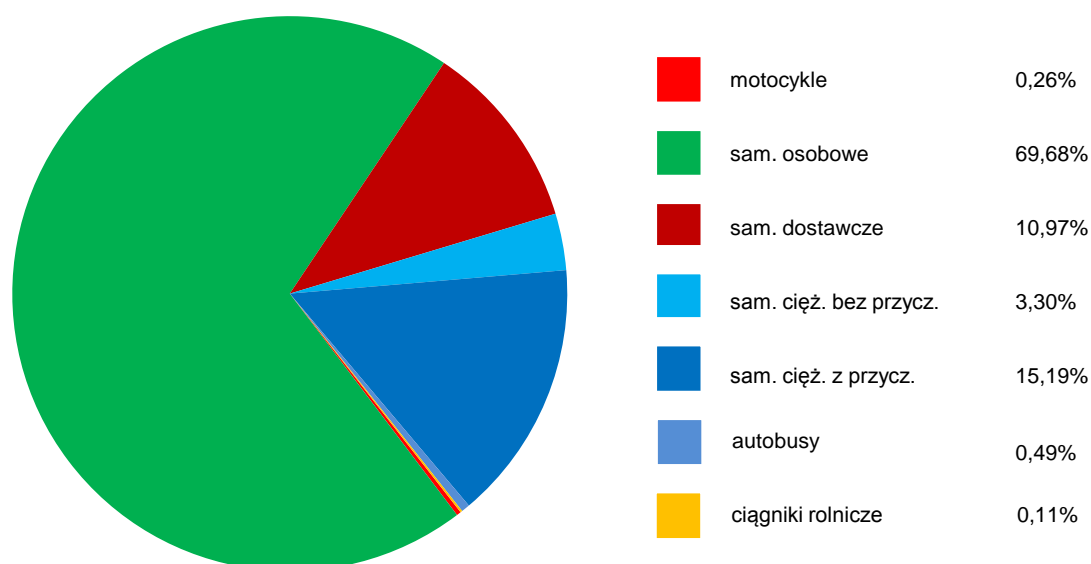
**Rok:** 2017

**Numer drogi:** 11

**Oddział:** POZNAŃ

R04\_05\_30082\_2017

### Rodzajowa struktura ruchu wg pomiarów ręcznych w 2017 roku



## SPIS TREŚCI

<b>Raport 2.1</b> .....	<b>2</b>
Woj 30.....	2
<b>Raport 2.2</b> .....	<b>3</b>
Woj 30.....	3
<b>Raport 2.3</b> .....	<b>4</b>
Stacja 30082.....	4
<b>Raport 3.1</b> .....	<b>5</b>
Stacja 30082.....	5
<b>Raport 3.2</b> .....	<b>6</b>
Stacja 30082.....	6
<b>Raport 3.3</b> .....	<b>7</b>
Stacja 30082.....	7
<b>Raport 3.4</b> .....	<b>8</b>
Stacja 30082.....	8
<b>Raport 3.5</b> .....	<b>9</b>
Stacja 30082.....	9
<b>Raport 4.5</b> .....	<b>10</b>
Stacja 30082.....	10