

Archiwizacja i analiza danych ze stacji ciągłych pomiarów ruchu z 2017 roku

Archiwizacja i analiza roczna danych z 2017

SCPR nr 30027

Na zlecenie



**Generalna Dyrekcja
Dróg Krajowych i Autostrad**

Heller Consult sp. z o.o.

Warszawa, 27 kwietnia 2018



Analiza średniego dobowego ruchu rocznego (SDRR) dla poszczególnych miesięcy w 2016 i 2017 roku

R02_01_2017

Lp.	Oddział GDDKiA	Numer stacji	Typ stacji	Numer drogi	Średni dobowy ruch w miesiącu																																							
					styczeń			luty			marzec			kwiecień			maj			czerwiec			lipiec			sierpień			wrzesień			październik			listopad			grudzień			cały rok			
					2016	2017	wzrost/spadek (%)	2016	2017	wzrost/spadek (%)	2016	2017	wzrost/spadek (%)	2016	2017	wzrost/spadek (%)	2016	2017	wzrost/spadek (%)	2016	2017	wzrost/spadek (%)	2016	2017	wzrost/spadek (%)	2016	2017	wzrost/spadek (%)	2016	2017	wzrost/spadek (%)	2016	2017	wzrost/spadek (%)	2016	2017	wzrost/spadek (%)							
1.	POZNAŃ	30001	PAT	S11c	25516	27085	+6	28430	27900	-2	29281	30559	+4	31536	31580	0	30854	31683	+3	32033	33118	+3	32015	33431	+4	32142	33523	+4	32216	33204	+3	31273	32426	+4	30771	31964	+4	28830	30220	+5	30408	31391	+3	
		30004	PAT	A2	35551	38386	+8	38675	39985	+3	40595	42689	+5	43713	46412	+6	43665	45549	+4	44416	48366	+9	46566	50035	+7	47131	49827	+6	46287	49131	+6	45093	48598	+8	43439	46365	+7	41203	44653	+8	43027	45833	+7	
		30006	PAT	S5d	19906	21847	+10	21823	22669	+4	22708	24403	+7	23834	25873	+9	24684	25841	+5	24710	27459	+11	25380	27802	+10	25389	28010	+10	25529	28069	+10	24990	27955	+12	24490	26967	+10	23141	25705	+11	23882	26050	+9	
		30021	GR	92	6140	6303	+3	6861	6987	+2	7052	7342	+4	7536	7486	-1	7460	7524	+1	7547	7672	+2	7780	7731	-1	7925	7439	-6	7795	7529	-3	7492	7113	-5	7371	6823	-7	6165	6158	0	7260	7175	-1	
		30027	GR	A2	21243	22559	+6	23200	24051	+4	24329	25388	+4	26319	27952	+6	25881	26853	+4	27014	28270	+5	28258	29424	+4	28863	29888	+4	28065	29540	+5	27210	28776	+6	26078	27459	+5	24511	26305	+7	25914	27205	+5	
		30036	GR	A2	56934	60236	+6	62297	62037	0	64346	66930	+4	66894	71070	+6	63539	69778	+10	67912	72567	+7	68895	74493	+8	70673	75301	+7	69592	73747	+6	69543	73466	+6	67677	70906	+5	64492	68204	+6	66066	69894	+6	
		30037	GR	92	10021	10665	+6	11271	11446	+2	11714	12313	+5	12469	12879	+3	12800	13143	+3	12993	13780	+6	13509	14353	+6	13734	14394	+5	13062	13639	+4	12679	13617	+7	12166	12960	+7	11440	12268	+7	12321	12954	+5	
		30038	GR	A2	19977	21069	+5	21738	22700	+4	22930	24028	+5	25026	26522	+6	24531	25582	+4	25174	26450	+5	27050	28096	+4	27728	28266	+2	26678	27489	+3	25713	26852	+4	24605	25583	+4	23028	24399	+6	24514	25586	+4	
		30082	GR	11	10891	10600	-3	11949	11575	-3	12102	12287	+2	12852	12707	-1	12971	12703	-2	13726	13659	0	15502	14655	-5	15398	14614	-5	13611	13363	-2	12779	12697	-1	12303	12105	-2	11697	11701	0	12981	12722	-2	
		30115	RPP-5	S5	13762	13901	+1	14605	15175	+4	14621	15413	+5	15707	15652	0	15910	15678	-1	16261	16279	0	16558	16796	+1	17340	16743	-3	16428	16319	-1	15807	16041	+1	15600	15716	+1	14688	14797	+1	15607	15709	+1	
		30501	WIM	S11	-	-	-	-	-	-	-	-	-	-	-	-	-	-	-	-	-	-	-	-	-	-	-	-	-	-	-	-	-	-	-	-	-	-	-	-	-	-	-	
		30502	WIM	S5	13404	15407	+15	14757	16165	+10	15496	17155	+11	16146	18577	+15	16392	19109	+17	17021	20016	+18	18664	21223	+14	19503	21492	+10	18616	20525	+10	17266	20179	+17	16948	19221	+13	17103	18880	+10	16776	18995	+13	
		30504	WIM	11	-	12373	-	-	13137	-	-	13817	-	-	14415	-	-	14397	-	-	14645	-	-	15349	-	-	15072	-	-	15427	-	-	-	-	-	-	-	-	-	-	-	-	-	
		30505	WIM	S11c/11	-	16780	-	-	17916	-	-	18948	-	-	20087	-	-	20382	-	-	21611	-	-	23080	-	-	-	-	-	21748	-	-	20418	-	-	19136	-	-	-	-	-	-	-	-
		30507	WIM	10	7757	7911	+2	8598	8601	0	9001	9168	+2	9606	10128	+5	10362	10269	-1	11000	11184	+2	13628	13315	-2	13854	13599	-2	10786	10801	0	9756	10009	+3	9178	9484	+3	8715	9129	+5	10186	10299	+1	
		30606	SICK	92	29585	31418	+6	32508	32847	+1	32891	35442	+8	35322	36255	+3	34948	36515	+4	35071	36649	+4	34282	36123	+5	33897	35435	+5	35438	34624	-2	35606	35431	0	34351	35369	+3	33401	35345	+6	33941	35121	+3	
30607	SICK	92	23624	24770	+5	26250	25904	-1	26353	27768	+5	28351	28274	0	28241	28190	0	28366	28214	-1	26613	26541	0	27193	27149	0	28399	28149	-1	28127	28800	+2	27009	28179	+4	26277	28027	+7	27066	27497	+2			
30620	SICK	92	11881	12595	+6	13077	13010	-1	13624	14275	+5	14747	14974	+2	15020	15341	+2	14874	15589	+5	14422	15449	+7	14324	15233	+6	14596	15460	+6	14371	15331	+7	13894	14733	+6	13738	14413	+5	14047	14700	+5			

- wynik niemiarodajny do porównań

Średni dobowy ruch roczny (SDRR) w stacjach SCPR w latach 2008-2017

Ruch ogółem

R02_02_2017

Lp.	Oddział GDDKiA	Numer stacji	Typ stacji	Nr drogi	Średni dobowy ruch roczny (SDRR) w latach (poj./dobę)										Wzrost/spadek ruchu (%)	
					2008	2009	2010	2011	2012	2013	2014	2015	2016	2017	2017/15	2017/16
1.	POZNAŃ	30001	PAT	S11c	-	-	-	-	-	-	-	26910*	30408*	31391	17*	3*
		30004	PAT	A2	-	-	-	-	-	-	36254*	39566*	43027*	45833*	16*	7*
		30006	PAT	S5d	-	-	-	-	-	-	18749*	21310*	23882*	26050*	22*	9*
		30021	GR	92	17926	16835	17596	16779	8349	8322	7432	7139	7260	7175	1	-1
		30027	GR	A2	21771	21031	21986	20441	19773	22440	23405	24389	25914	27205	12	5
		30036	GR	A2	34231	35349	39225	40111	45417	52432*	56327*	62284*	66066*	69894*	12*	6*
		30037	GR	92	8730	9309	9166	9652	9885	10966	11210	11701	12321	12954	11	5
		30038	GR	A2	20493	20187	21841	19137	18450	22035	22639	23315	24514	25586	10	4
		30082	GR	11	-	-	-	-	-	-	-	12352	12981	12722	3	-2
		30115	RPP-5	S5	-	14091	13777	14245	13858	-	-	14888	15607	15709*	6*	1*
		30501	WIM	S11	-	-	-	-	-	-	-	-	-	-	-	-
		30502	WIM	S5	-	-	-	-	-	-	-	-	16776	18995*	-	13*
		30504	WIM	11	-	-	-	-	-	-	-	-	-	-	-	-
		30505	WIM	S11c/11	-	-	-	-	-	-	-	-	-	-	-	-
		30507	WIM	10	-	-	-	-	-	-	-	9573	10186	10299	8	1
		30606	SICK	92	-	-	-	-	29970	29797	29441	31910*	33941*	35121	10*	3*
		30607	SICK	92	-	-	-	-	-	-	-	26069	27066	27497	5	2
30620	SICK	92	-	-	-	-	-	13068	12924	13269	14047	14700	11	5		

* - wynik niemiarodajny do porównań
 ** - dane oszacowane dla większości roku

STACJA NR 30027

Miejscowość: Sługocin
Odcinek: Sługocin-Modła
Typ stacji: GR

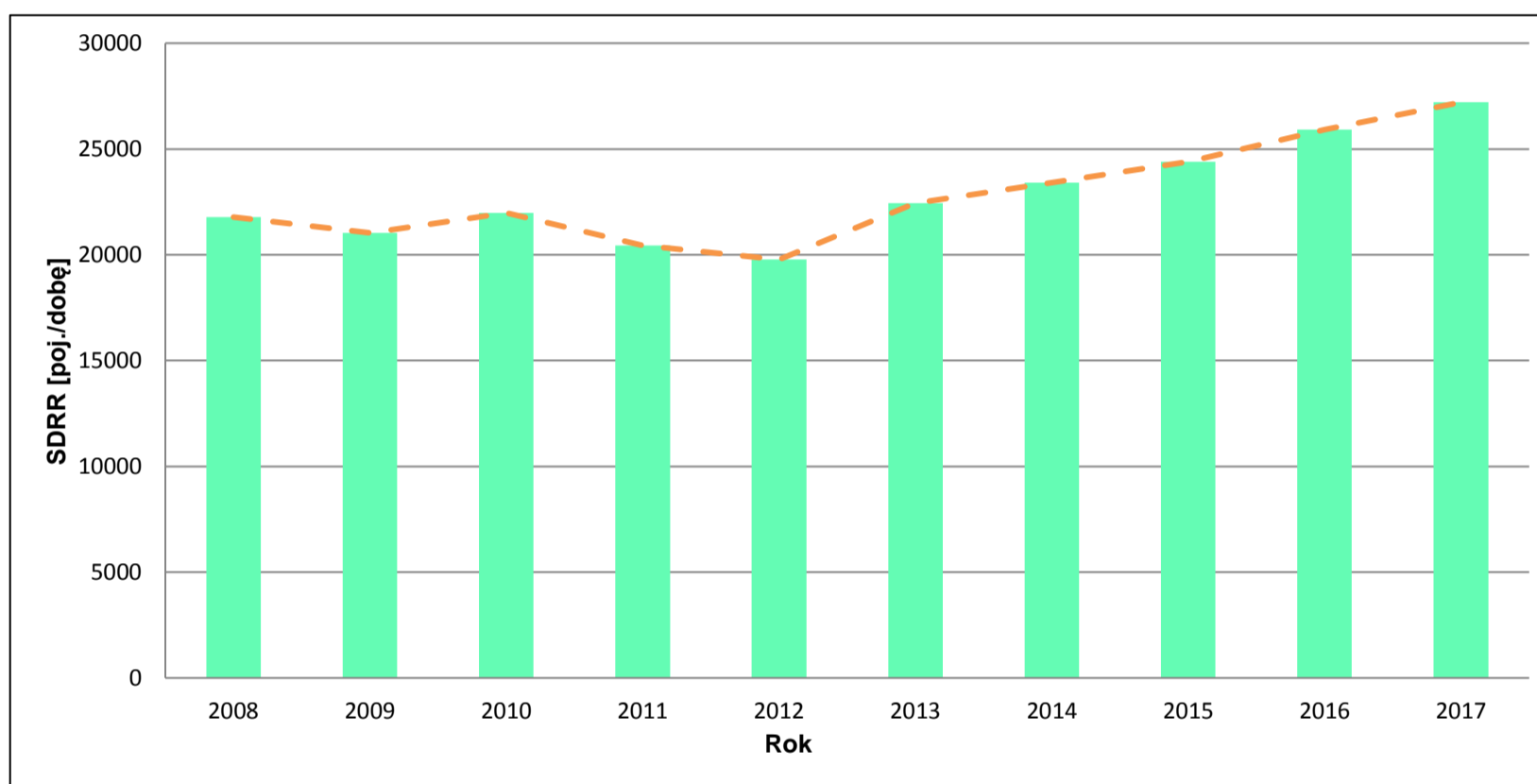
Rok: 2017
Numer drogi: A2
Oddział: POZNAŃ

Wykres trendu rozwoju ruchu dla stacji 30027

R02_02_30027

Średni dobowy ruch roczny (SDRR) w latach (poj./dobę)										Wzrost/spadek ruchu [%]	
2008	2009	2010	2011	2012	2013	2014	2015	2016	2017	2017/15	2017/16
21771	21031	21986	20441	19773	22440	23405	24389	25914	27205	12	+5

R02_03_30027



* - ruch niemiernodajny do porównań

Średni dobowy ruch dla poszczególnych dni tygodnia w poszczególnych miesiącach roku

STACJA NR 30027

Miejscowość: Sługocin
Odcinek: Sługocin-Modła
Typ stacji: GR

Rok: 2017
Numer drogi: A2
Oddział: POZNAŃ

Ruch ogółem

R03_01_30027_2017

Dni tygodnia:		Styczeń	Luty	Marzec	Kwiecień	Maj	Czerwiec	Lipiec	Sierpień	Wrzesień	Październik	Listopad	Grudzień	Cał rok
1. Poniedziałki	a	23126	23592	25107	26750	27333	29675	29212	29028	28750	27367	27928	27438	27108
	b	1,025	0,981	0,989	0,957	1,018	1,050	0,993	0,971	0,973	0,951	1,017	1,043	0,996
	c	0,853	0,870	0,926	0,987	1,008	1,095	1,078	1,071	1,061	1,010	1,030	1,012	1,000
2. Wtorki	a	24266	25381	26749	29332	26225	28800	28437	29273	29458	29254	28763	28894	27902
	b	1,076	1,055	1,054	1,049	0,977	1,019	0,966	0,979	0,997	1,017	1,047	1,098	1,026
	c	0,870	0,910	0,959	1,051	0,940	1,032	1,019	1,049	1,056	1,048	1,031	1,036	1,000
3. Środy	a	24463	26117	27543	30301	28952	30692	29088	29672	30887	29984	29898	28412	28834
	b	1,084	1,086	1,085	1,084	1,078	1,086	0,989	0,993	1,046	1,042	1,089	1,080	1,060
	c	0,848	0,906	0,955	1,051	1,004	1,064	1,009	1,029	1,071	1,040	1,037	0,985	1,000
4. Czwartki	a	24985	26605	28336	31531	29307	30311	30342	30863	31938	31060	29891	30086	29604
	b	1,108	1,106	1,116	1,128	1,091	1,072	1,031	1,033	1,081	1,079	1,089	1,144	1,088
	c	0,844	0,899	0,957	1,065	0,990	1,024	1,025	1,043	1,079	1,049	1,010	1,016	1,000
5. Piątki	a	26647	28494	30100	33680	30967	31332	33445	34173	34436	34395	31774	31415	31738
	b	1,181	1,185	1,186	1,205	1,153	1,108	1,137	1,143	1,166	1,195	1,157	1,194	1,167
	c	0,840	0,898	0,948	1,061	0,976	0,987	1,054	1,077	1,085	1,084	1,001	0,990	1,000
6. Soboty	a	18027	19680	20228	24007	23682	23880	29733	29839	25874	25414	22512	22950	23818
	b	0,799	0,818	0,797	0,859	0,882	0,845	1,011	0,998	0,876	0,883	0,820	0,872	0,876
	c	0,757	0,826	0,849	1,008	0,994	1,003	1,248	1,253	1,086	1,067	0,945	0,964	1,000
7. Niedziele	a	17658	18490	19651	22683	23415	24043	25709	26913	25437	23958	23294	15956	22267
	b	0,783	0,769	0,774	0,811	0,872	0,850	0,874	0,900	0,861	0,833	0,848	0,607	0,818
	c	0,793	0,830	0,883	1,019	1,052	1,080	1,155	1,209	1,142	1,076	1,046	0,717	1,000
8. Dni robocze	a	24697	26038	27567	30319	28557	30162	30105	30602	31094	30412	29651	29249	29037
	b	1,095	1,083	1,086	1,085	1,063	1,067	1,023	1,024	1,053	1,057	1,080	1,112	1,067
	c	0,851	0,897	0,949	1,044	0,983	1,039	1,037	1,054	1,071	1,047	1,021	1,007	1,000
9. Święta	a	13892	-	-	14829	17689	19830	-	24194	-	-	17750	12400	17226
	b	0,616	-	-	0,531	0,659	0,701	-	0,809	-	-	0,646	0,471	0,633
	c	0,806	-	-	0,861	1,027	1,151	-	1,405	-	-	1,030	0,720	1,000
10. Niedziele i święta	a	16402	18490	19651	20065	21506	23200	25709	26369	25437	23958	21446	14940	21431
	b	0,727	0,769	0,774	0,718	0,801	0,821	0,874	0,882	0,861	0,833	0,781	0,568	0,788
	c	0,765	0,863	0,917	0,936	1,003	1,083	1,200	1,230	1,187	1,118	1,001	0,697	1,000
11. Wszystkie dni	a	22559	24051	25388	27952	26853	28270	29424	29888	29540	28776	27459	26305	27205
	b	1,000	1,000	1,000	1,000	1,000	1,000	1,000	1,000	1,000	1,000	1,000	1,000	1,000
	c	0,829	0,884	0,933	1,027	0,987	1,039	1,082	1,099	1,086	1,058	1,009	0,967	1,000

Legenda:

a = średni dobowy ruch danego dnia (dni) tygodnia

b = $\frac{\text{średni dobowy ruch danego dnia (dni) tygodnia w miesiącu}}{\text{średni dobowy ruch we wszystkie dni miesiąca}}$

c = $\frac{\text{średni dobowy ruch danego dnia (dni) tygodnia w miesiącu}}{\text{średni dobowy ruch danego dnia (dni) tygodnia w roku}}$

Uwagi: –

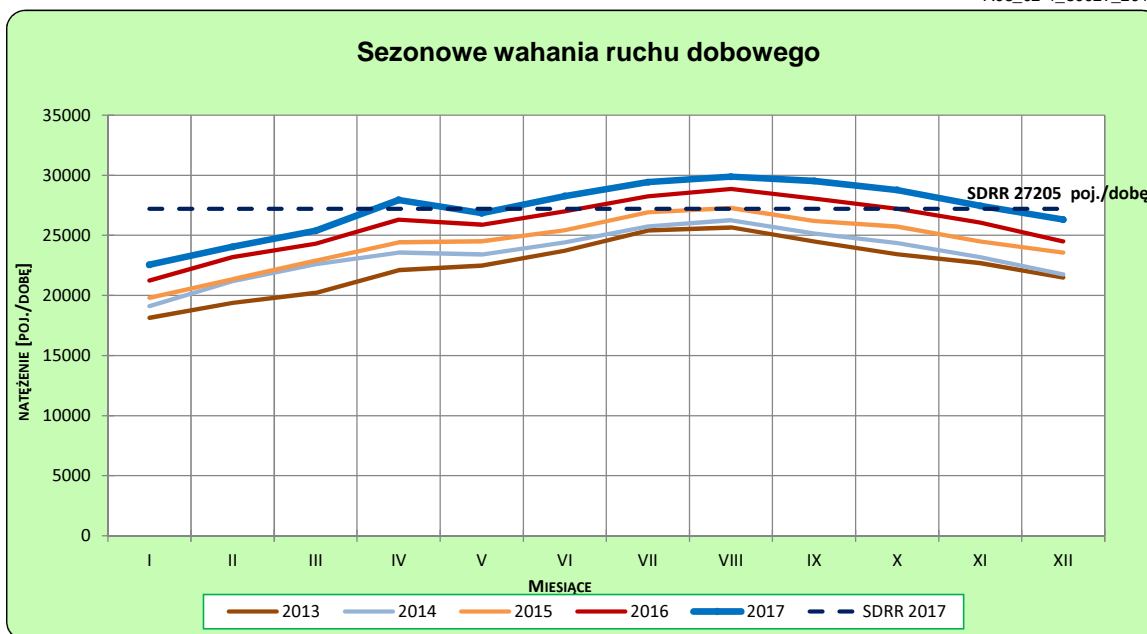
STACJA NR 30027

Miejscowość: Sługocin
Odcinek: Sługocin-Modła
Typ stacji: GR

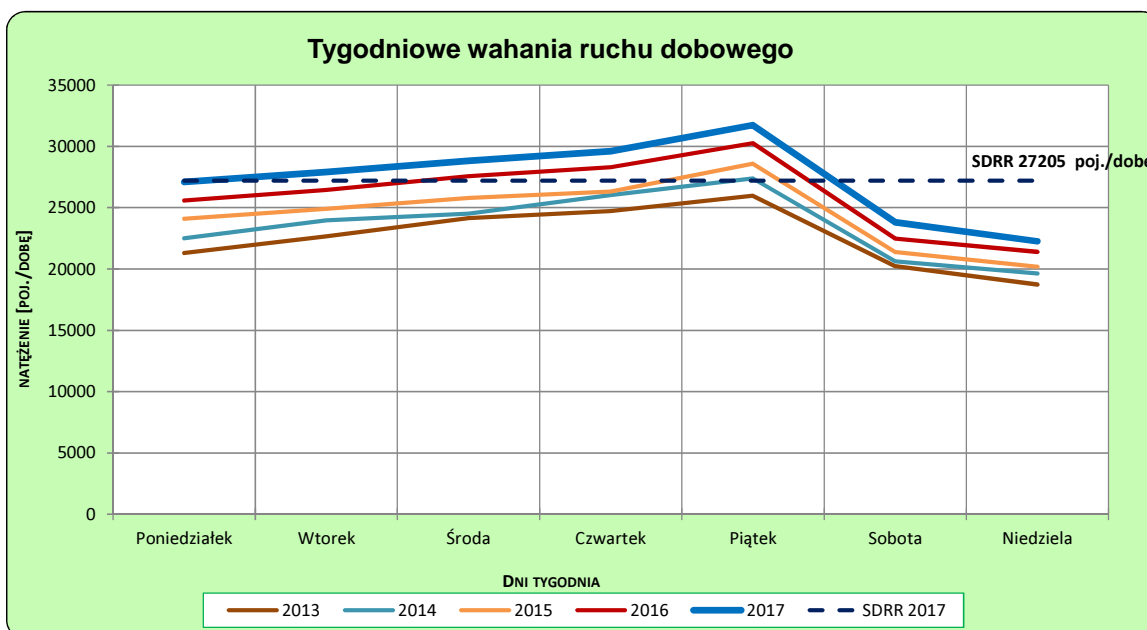
Rok: 2017
Numer drogi: A2
Oddział: POZNAŃ

Ruch ogółem

R03_02-1_30027_2017



R03_02-2_30027_2017



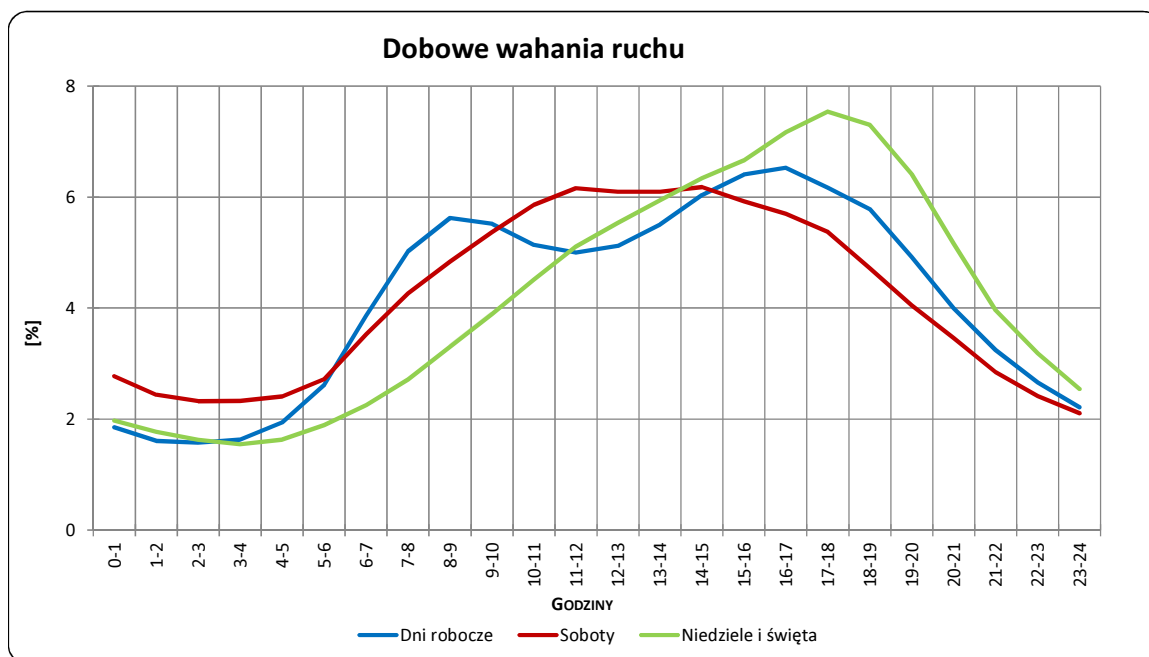
Uwagi: –

STACJA NR 30027

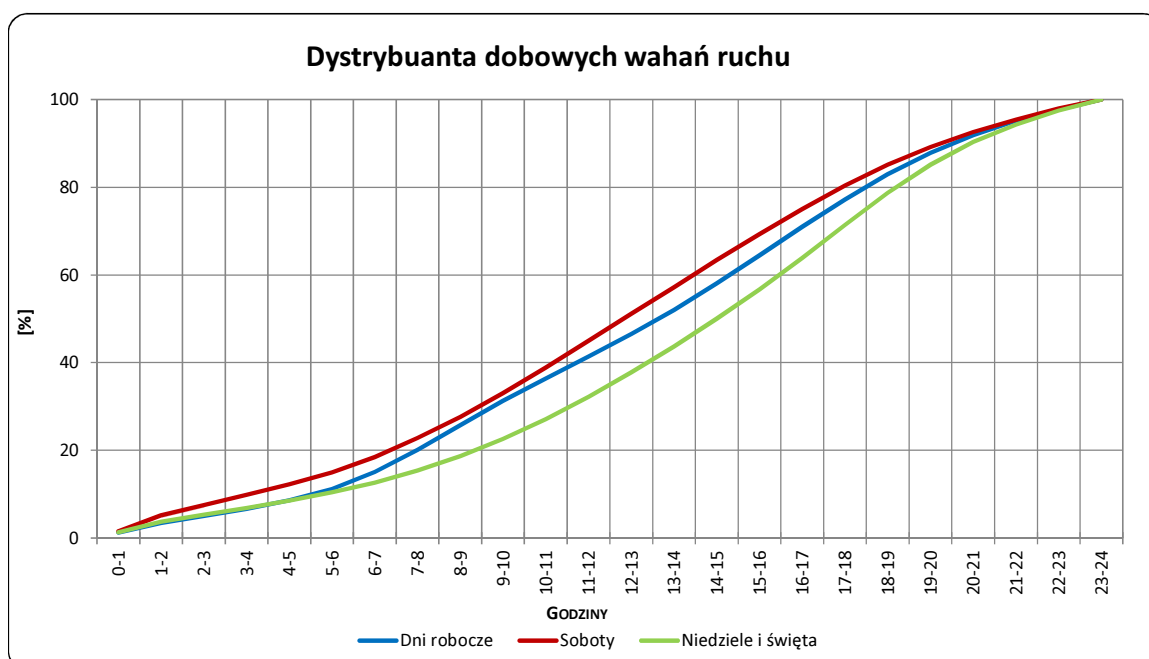
Miejscowość: Sługocin
Odcinek: Sługocin-Modła
Typ stacji: GR

Rok: 2017
Numer drogi: A2
Oddział: POZNAŃ

R03_03-1_30027_2017



R03_03-2_30027_2017



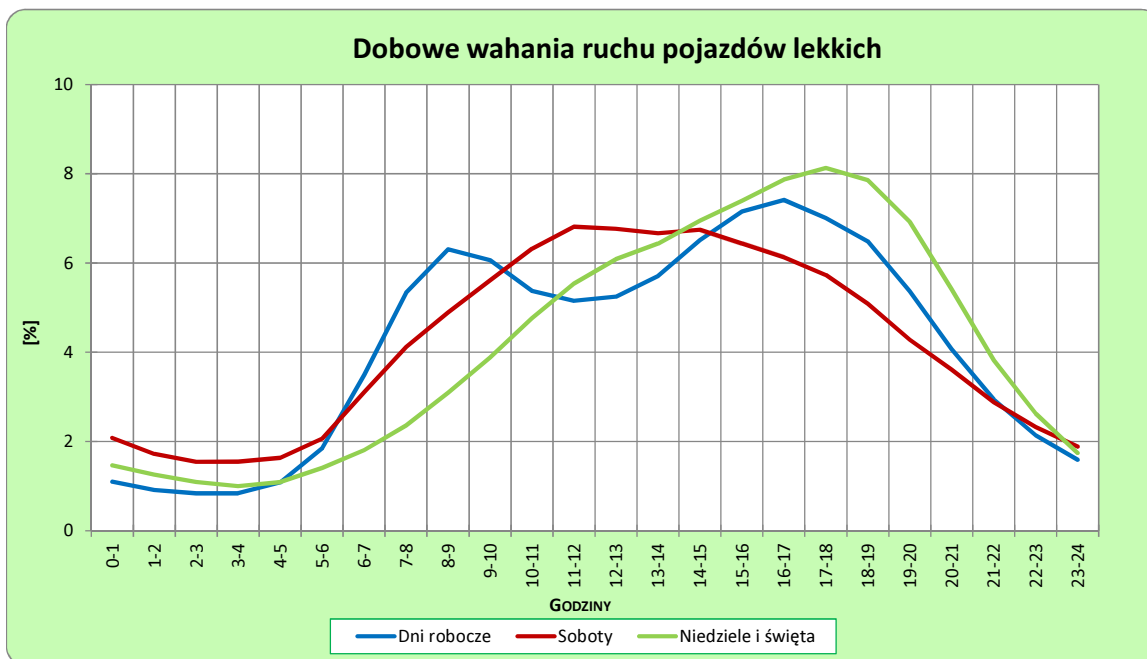
Uwagi: –

STACJA NR 30027

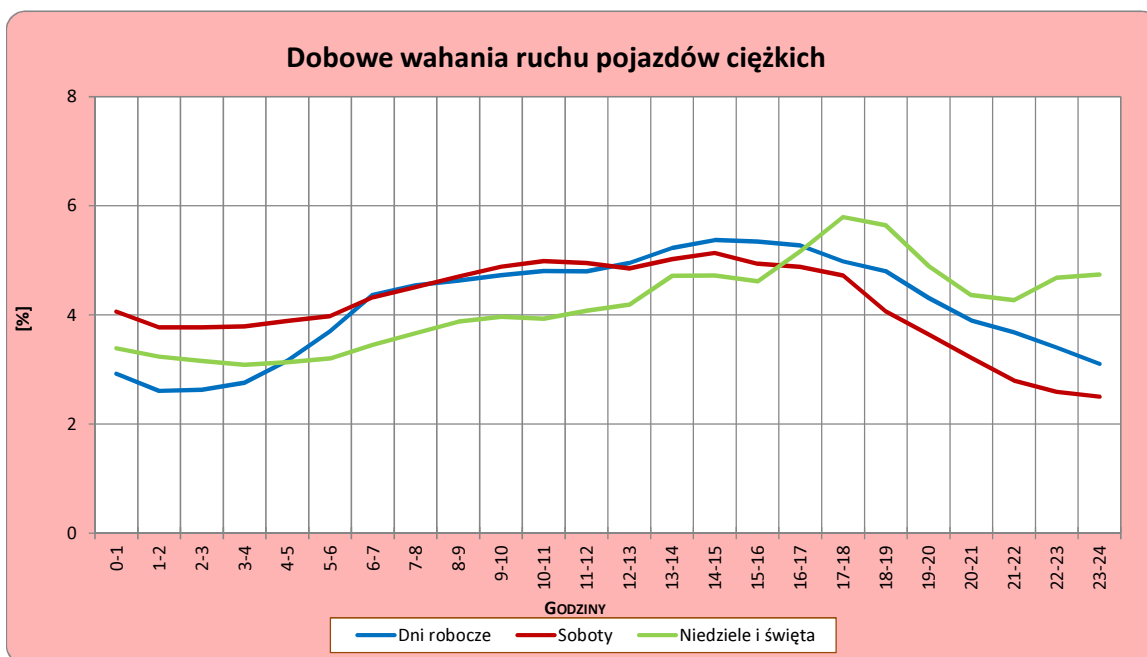
Miejscowość: Sługocin
Odcinek: Sługocin-Modła
Typ stacji: GR

Rok: 2017
Numer drogi: A2
Oddział: POZNAŃ

R03_04-1_30027_2017



R03_04-2_30027_2017



Uwagi: –

Udział ruchu pojazdów lekkich i ciężkich w poszczególnych okresach doby

STACJA NR 30027

Miejscowość: Sługocin
Odcinek: Sługocin-Modła
Typ stacji: GR

Rok: 2017
Numer drogi: A2
Oddział: POZNAŃ

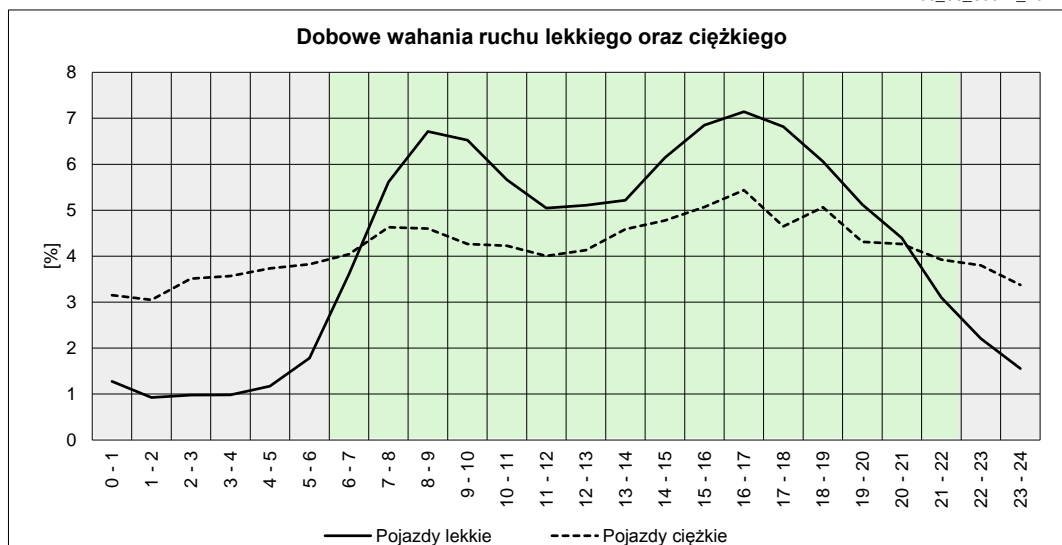
R03_05_30027_2017

Godziny	Udział procentowy ruchu w poszczególnych godzinach doby [%]	
	Pojazdy lekkie	Pojazdy ciężkie
0 - 1	1,28	3,15
1 - 2	0,92	3,05
2 - 3	0,98	3,51
3 - 4	0,98	3,57
4 - 5	1,17	3,73
5 - 6	1,79	3,82
6 - 7	3,61	4,04
7 - 8	5,61	4,63
8 - 9	6,71	4,60
9 - 10	6,52	4,26
10 - 11	5,66	4,23
11 - 12	5,04	4,00
12 - 13	5,11	4,13
13 - 14	5,21	4,59
14 - 15	6,14	4,77
15 - 16	6,85	5,07
16 - 17	7,14	5,44
17 - 18	6,82	4,65
18 - 19	6,06	5,07
19 - 20	5,12	4,31
20 - 21	4,39	4,26
21 - 22	3,10	3,93
22 - 23	2,21	3,80
23 - 24	1,56	3,38

Źródło danych: Pomiary ręczne

	22 ⁰⁰ - 6 ⁰⁰	6 ⁰⁰ - 22 ⁰⁰
Pojazdy lekkie	10,89%	89,11%
Pojazdy ciężkie	28,01%	71,99%

R03_06_30027_2017



Struktura rodzajowa ruchu wg pomiarów ręcznych

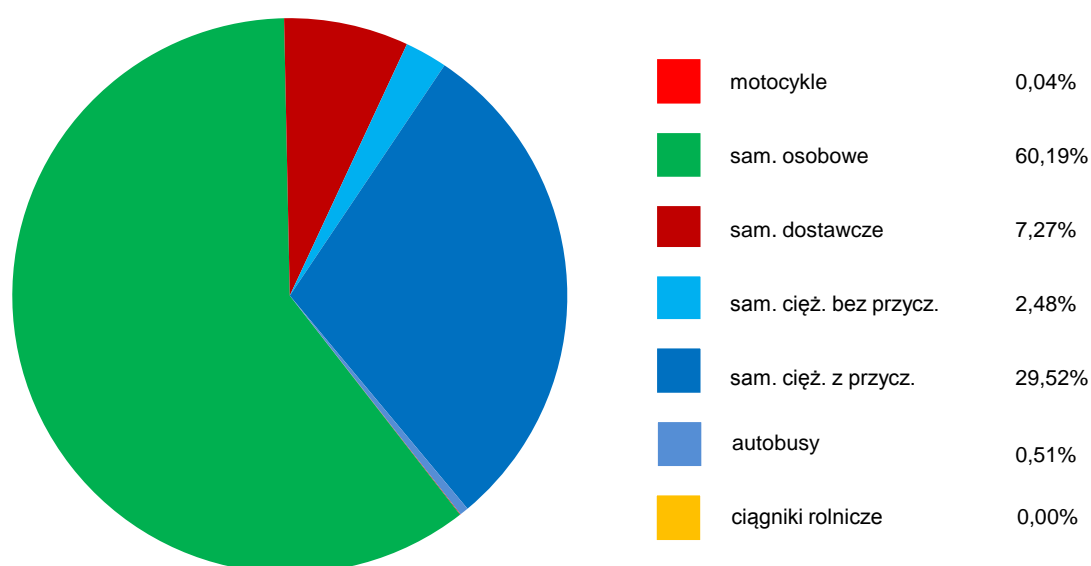
STACJA NR 30027

Miejscowość: Sługocin
Odcinek: Sługocin-Modła
Typ stacji: GR

Rok: 2017
Numer drogi: A2
Oddział: POZNAŃ

R04_05_30027_2017

Rodzajowa struktura ruchu wg pomiarów ręcznych w 2017 roku



SPIS TREŚCI

Raport 2.1.....	2
Woj 30.....	2
Raport 2.2.....	3
Woj 30.....	3
Raport 2.3.....	4
Stacja 30027.....	4
Raport 3.1.....	5
Stacja 30027.....	5
Raport 3.2.....	6
Stacja 30027.....	6
Raport 3.3.....	7
Stacja 30027.....	7
Raport 3.4.....	8
Stacja 30027.....	8
Raport 3.5.....	9
Stacja 30027.....	9
Raport 4.5.....	10
Stacja 30027.....	10