

Archiwizacja i analiza danych ze stacji ciągłych pomiarów ruchu z 2017 roku

Archiwizacja i analiza roczna danych z 2017

SCPR nr 30006

Na zlecenie



**Generalna Dyrekcja
Dróg Krajowych i Autostrad**

Heller Consult sp. z o.o.

Warszawa, 27 kwietnia 2018



Analiza średniego dobowego ruchu rocznego (SDRR) dla poszczególnych miesięcy w 2016 i 2017 roku

R02_01_2017

Lp.	Oddział GDDKiA	Numer stacji	Typ stacji	Numer drogi	Średni dobowy ruch w miesiącu																																							
					styczeń			luty			marzec			kwiecień			maj			czerwiec			lipiec			sierpień			wrzesień			październik			listopad			grudzień			cały rok			
					2016	2017	wzrost spadek (%)	2016	2017	wzrost spadek (%)	2016	2017	wzrost spadek (%)	2016	2017	wzrost spadek (%)	2016	2017	wzrost spadek (%)	2016	2017	wzrost spadek (%)	2016	2017	wzrost spadek (%)	2016	2017	wzrost spadek (%)	2016	2017	wzrost spadek (%)	2016	2017	wzrost spadek (%)	2016	2017	wzrost spadek (%)							
1.	POZNAŃ	30001	PAT	S11c	25516	27085	+6	28430	27900	-2	29281	30559	+4	31536	31580	0	30854	31683	+3	32033	33118	+3	32015	33431	+4	32142	33523	+4	32216	33204	+3	31273	32426	+4	30771	31964	+4	28830	30220	+5	30408	31391	+3	
		30004	PAT	A2	35551	38386	+8	38675	39985	+3	40595	42689	+5	43713	46412	+6	43665	45549	+4	44416	48366	+9	46566	50035	+7	47131	49827	+6	46287	49131	+6	45093	48598	+8	43439	46365	+7	41203	44653	+8	43027	45833	+7	
		30006	PAT	S5d	19906	21847	+10	21823	22669	+4	22708	24403	+7	23834	25873	+9	24684	25841	+5	24710	27459	+11	25380	27802	+10	25389	28010	+10	25529	28069	+10	24990	27955	+12	24490	26967	+10	23141	25705	+11	23882	26050	+9	
		30021	GR	92	6140	6303	+3	6861	6987	+2	7052	7342	+4	7536	7486	-1	7460	7524	+1	7547	7672	+2	7780	7731	-1	7925	7439	-6	7795	7529	-3	7492	7113	-5	7371	6823	-7	6165	6158	0	7260	7175	-1	
		30027	GR	A2	21243	22559	+6	23200	24051	+4	24329	25388	+4	26319	27952	+6	25881	26853	+4	27014	28270	+5	28258	29424	+4	28863	29888	+4	28065	29540	+5	27210	28776	+6	26078	27459	+5	24511	26305	+7	25914	27205	+5	
		30036	GR	A2	56934	60236	+6	62297	62037	0	64346	66930	+4	66894	71070	+6	63539	69778	+10	67912	72567	+7	68895	74493	+8	70673	75301	+7	69592	73747	+6	69543	73466	+6	67677	70906	+5	64492	68204	+6	66066	69894	+6	
		30037	GR	92	10021	10665	+6	11271	11446	+2	11714	12313	+5	12469	12879	+3	12800	13143	+3	12993	13780	+6	13509	14353	+6	13734	14394	+5	13062	13639	+4	12679	13617	+7	12166	12960	+7	11440	12268	+7	12321	12954	+5	
		30038	GR	A2	19977	21069	+5	21738	22700	+4	22930	24028	+5	25026	26522	+6	24531	25582	+4	25174	26450	+5	27050	28096	+4	27728	28266	+2	26678	27489	+3	25713	26852	+4	24605	25583	+4	23028	24399	+6	24514	25586	+4	
		30082	GR	11	10891	10600	-3	11949	11575	-3	12102	12287	+2	12852	12707	-1	12971	12703	-2	13726	13659	0	15502	14655	-5	15398	14614	-5	13611	13363	-2	12779	12697	-1	12303	12105	-2	11697	11701	0	12981	12722	-2	
		30115	RPP-5	S5	13762	13901	+1	14605	15175	+4	14621	15413	+5	15707	15652	0	15910	15678	-1	16261	16279	0	16558	16796	+1	17340	16743	-3	16428	16319	-1	15807	16041	+1	15600	15716	+1	14688	14797	+1	15607	15709	+1	
		30501	WIM	S11	-	-	-	-	-	-	-	-	-	-	-	-	-	-	-	-	-	-	-	-	-	-	-	-	-	-	-	-	-	-	-	-	-	-	-	-	-	-	-	
		30502	WIM	S5	13404	15407	+15	14757	16165	+10	15496	17155	+11	16146	18577	+15	16392	19109	+17	17021	20016	+18	18664	21223	+14	19503	21492	+10	18616	20525	+10	17266	20179	+17	16948	19221	+13	17103	18880	+10	16776	18995	+13	
		30504	WIM	11	-	12373	-	-	13137	-	-	13817	-	-	14415	-	-	14397	-	-	14645	-	-	15349	-	-	15072	-	-	15427	-	-	-	-	-	-	-	-	-	-	-	-	-	
		30505	WIM	S11c/11	-	16780	-	-	17916	-	-	18948	-	-	20087	-	-	20382	-	-	21611	-	-	23080	-	-	-	-	-	21748	-	-	20418	-	-	19136	-	-	-	-	-	-	-	-
		30507	WIM	10	7757	7911	+2	8598	8601	0	9001	9168	+2	9606	10128	+5	10362	10269	-1	11000	11184	+2	13628	13315	-2	13854	13599	-2	10786	10801	0	9756	10009	+3	9178	9484	+3	8715	9129	+5	10186	10299	+1	
		30606	SICK	92	29585	31418	+6	32508	32847	+1	32891	35442	+8	35322	36255	+3	34948	36515	+4	35071	36649	+4	34282	36123	+5	33897	35435	+5	35438	34624	-2	35606	35431	0	34351	35369	+3	33401	35345	+6	33941	35121	+3	
30607	SICK	92	23624	24770	+5	26250	25904	-1	26353	27768	+5	28351	28274	0	28241	28190	0	28366	28214	-1	26613	26541	0	27193	27149	0	28399	28149	-1	28127	28800	+2	27009	28179	+4	26277	28027	+7	27066	27497	+2			
30620	SICK	92	11881	12595	+6	13077	13010	-1	13624	14275	+5	14747	14974	+2	15020	15341	+2	14874	15589	+5	14422	15449	+7	14324	15233	+6	14596	15460	+6	14371	15331	+7	13894	14733	+6	13738	14413	+5	14047	14700	+5			

- wynik niemiarodajny do porównań

Średni dobowy ruch roczny (SDRR) w stacjach SCPR w latach 2008-2017

Ruch ogółem

R02_02_2017

Lp.	Oddział GDDKiA	Numer stacji	Typ stacji	Nr drogi	Średni dobowy ruch roczny (SDRR) w latach (poj./dobę)										Wzrost/spadek ruchu (%)	
					2008	2009	2010	2011	2012	2013	2014	2015	2016	2017	2017/15	2017/16
1.	POZNAŃ	30001	PAT	S11c	-	-	-	-	-	-	-	26910*	30408*	31391	17*	3*
		30004	PAT	A2	-	-	-	-	-	-	36254*	39566*	43027*	45833*	16*	7*
		30006	PAT	S5d	-	-	-	-	-	-	18749*	21310*	23882*	26050*	22*	9*
		30021	GR	92	17926	16835	17596	16779	8349	8322	7432	7139	7260	7175	1	-1
		30027	GR	A2	21771	21031	21986	20441	19773	22440	23405	24389	25914	27205	12	5
		30036	GR	A2	34231	35349	39225	40111	45417	52432*	56327*	62284*	66066*	69894*	12*	6*
		30037	GR	92	8730	9309	9166	9652	9885	10966	11210	11701	12321	12954	11	5
		30038	GR	A2	20493	20187	21841	19137	18450	22035	22639	23315	24514	25586	10	4
		30082	GR	11	-	-	-	-	-	-	-	12352	12981	12722	3	-2
		30115	RPP-5	S5	-	14091	13777	14245	13858	-	-	14888	15607	15709*	6*	1*
		30501	WIM	S11	-	-	-	-	-	-	-	-	-	-	-	-
		30502	WIM	S5	-	-	-	-	-	-	-	-	16776	18995*	-	13*
		30504	WIM	11	-	-	-	-	-	-	-	-	-	-	-	-
		30505	WIM	S11c/11	-	-	-	-	-	-	-	-	-	-	-	-
		30507	WIM	10	-	-	-	-	-	-	-	9573	10186	10299	8	1
		30606	SICK	92	-	-	-	-	29970	29797	29441	31910*	33941*	35121	10*	3*
		30607	SICK	92	-	-	-	-	-	-	-	26069	27066	27497	5	2
30620	SICK	92	-	-	-	-	-	13068	12924	13269	14047	14700	11	5		

* - wynik niemiarodajny do porównań
 ** - dane oszacowane dla większości roku

STACJA NR 30006

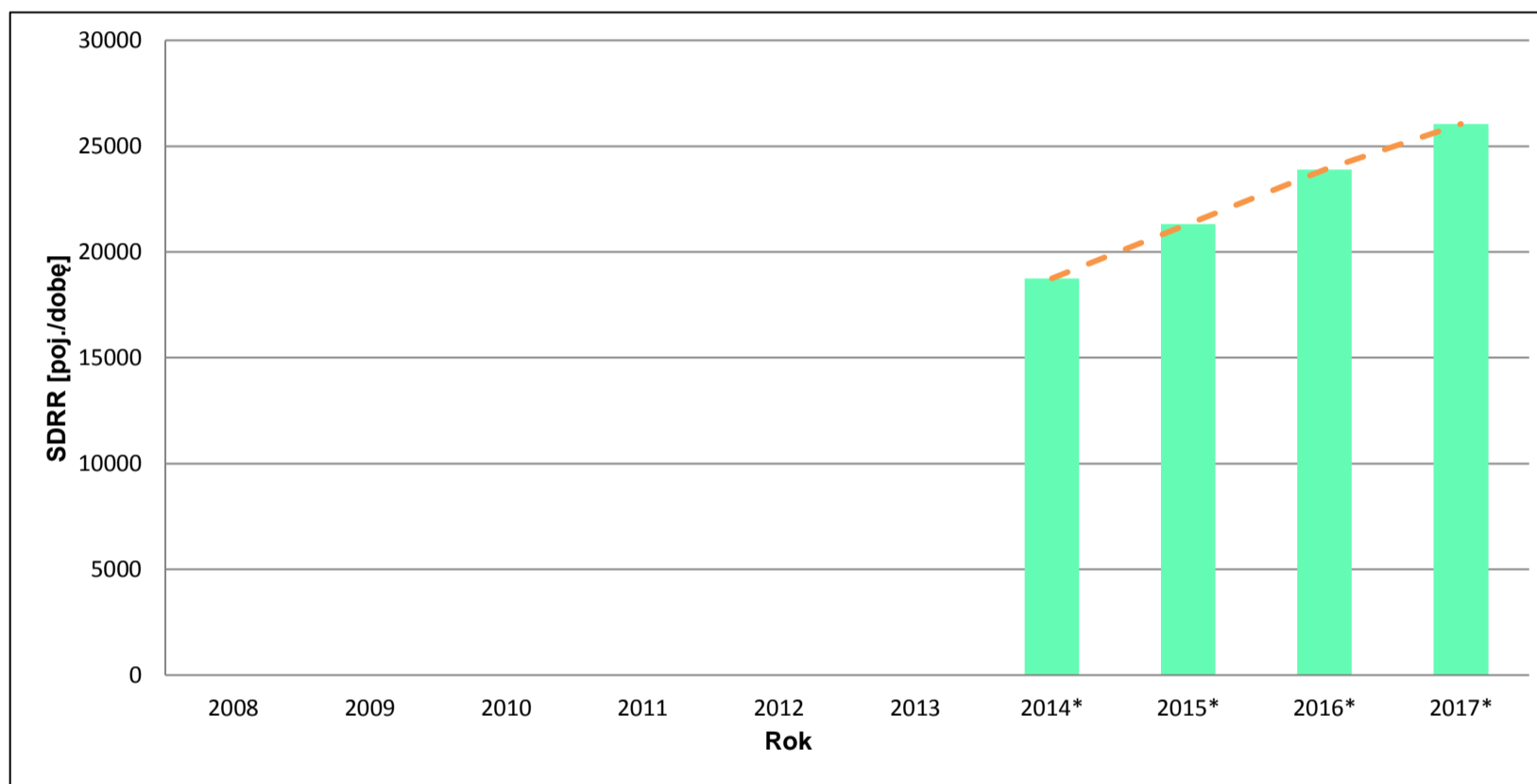
Miejscowość: Kleszczewo **Rok:** 2017
Odcinek: Poznań Wschód-Kostrzyn **Numer drogi:** S5d
Typ stacji: PAT **Oddział:** POZNAŃ

Wykres trendu rozwoju ruchu dla stacji 30006

R02_02_30006

Średni dobowy ruch roczny (SDRR) w latach (poj./dobę)										Wzrost/spadek ruchu [%]	
2008	2009	2010	2011	2012	2013	2014	2015	2016	2017	2017/15	2017/16
-	-	-	-	-	-	18749*	21310*	23882*	26050*	-	-

R02_03_30006



* - ruch niemiernodajny do porównań

Średni dobowy ruch dla poszczególnych dni tygodnia w poszczególnych miesiącach roku

STACJA NR 30006

Miejscowość: Kleszczewo
Odcinek: Poznań Wschód-Kostrzyn
Typ stacji: PAT

Rok: 2017
Numer drogi: S5d
Oddział: POZNAŃ

Ruch ogółem

R03_01_30006_2017

Dni tygodnia:		Styczeń	Luty	Marzec	Kwiecień	Maj	Czerwiec	Lipiec	Sierpień	Wrzesień	Pazdziernik	Listopad	Grudzień	Cał rok
1. Poniedziałki	a	23976	24432	26091	27339	28185	29407	29743	28979	29779	29223	29484	29069	27975
	b	1,097	1,078	1,069	1,057	1,091	1,071	1,070	1,035	1,061	1,045	1,093	1,131	1,074
	c	0,857	0,873	0,933	0,977	1,008	1,051	1,063	1,036	1,064	1,045	1,054	1,039	1,000
2. Wtorki	a	23507	24427	25910	28034	25820	28574	27920	28569	29031	29686	28363	28476	27359
	b	1,076	1,078	1,062	1,084	0,999	1,041	1,004	1,020	1,034	1,062	1,052	1,108	1,050
	c	0,859	0,893	0,947	1,025	0,944	1,044	1,021	1,044	1,061	1,085	1,037	1,041	1,000
3. Środy	a	23520	24098	25746	27854	28187	29783	27962	28973	29016	28884	28537	27754	27526
	b	1,077	1,063	1,055	1,077	1,091	1,085	1,006	1,034	1,034	1,033	1,058	1,080	1,057
	c	0,854	0,875	0,935	1,012	1,024	1,082	1,016	1,053	1,054	1,049	1,037	1,008	1,000
4. Czwartki	a	24269	24521	26359	28769	27672	29318	29091	29740	29801	29271	29118	28477	28033
	b	1,111	1,082	1,080	1,112	1,071	1,068	1,046	1,062	1,062	1,047	1,080	1,108	1,076
	c	0,866	0,875	0,940	1,026	0,987	1,046	1,038	1,061	1,063	1,044	1,039	1,016	1,000
5. Piątki	a	26543	26767	29080	30761	30361	30661	31902	32127	32483	32391	31443	30121	30386
	b	1,215	1,181	1,192	1,189	1,175	1,117	1,147	1,147	1,157	1,159	1,166	1,172	1,166
	c	0,874	0,881	0,957	1,012	0,999	1,009	1,050	1,057	1,069	1,066	1,035	0,991	1,000
6. Soboty	a	16781	17944	19424	20620	21510	22927	24484	24881	23231	23869	21579	20990	21520
	b	0,768	0,792	0,796	0,797	0,832	0,835	0,881	0,888	0,828	0,854	0,800	0,817	0,826
	c	0,780	0,834	0,903	0,958	1,000	1,065	1,138	1,156	1,080	1,109	1,003	0,975	1,000
7. Niedziele	a	15703	16495	18213	19558	20855	22536	23511	23456	23140	22361	21252	15743	20235
	b	0,719	0,728	0,746	0,756	0,807	0,821	0,846	0,837	0,824	0,800	0,788	0,612	0,777
	c	0,776	0,815	0,900	0,967	1,031	1,114	1,162	1,159	1,144	1,105	1,050	0,778	1,000
8. Dni robocze	a	24363	24849	26637	28551	28045	29548	29323	29678	30022	29891	29389	28779	28256
	b	1,115	1,096	1,092	1,104	1,085	1,076	1,055	1,060	1,070	1,069	1,090	1,120	1,085
	c	0,862	0,879	0,943	1,010	0,993	1,046	1,038	1,050	1,063	1,058	1,040	1,019	1,000
9. Święta	a	11590	-	-	14098	15757	17569	-	20183	-	-	18233	13315	15820
	b	0,531	-	-	0,545	0,610	0,640	-	0,721	-	-	0,676	0,518	0,607
	c	0,733	-	-	0,891	0,996	1,111	-	1,276	-	-	1,153	0,842	1,000
10. Niedziele i święta	a	14332	16495	18213	17738	19156	21542	23511	22801	23140	22361	20245	15049	19548
	b	0,656	0,728	0,746	0,686	0,741	0,785	0,846	0,814	0,824	0,800	0,751	0,585	0,750
	c	0,733	0,844	0,932	0,907	0,980	1,102	1,203	1,166	1,184	1,144	1,036	0,770	1,000
11. Wszystkie dni	a	21847	22669	24403	25873	25841	27459	27802	28010	28069	27955	26967	25705	26050
	b	1,000	1,000	1,000	1,000	1,000	1,000	1,000	1,000	1,000	1,000	1,000	1,000	1,000
	c	0,839	0,870	0,937	0,993	0,992	1,054	1,067	1,075	1,078	1,073	1,035	0,987	1,000

Legenda:

a = średni dobowy ruch danego dnia (dni) tygodnia

b = $\frac{\text{średni dobowy ruch danego dnia (dni) tygodnia w miesiącu}}{\text{średni dobowy ruch we wszystkie dni miesiąca}}$

c = $\frac{\text{średni dobowy ruch danego dnia (dni) tygodnia w miesiącu}}{\text{średni dobowy ruch danego dnia (dni) tygodnia w roku}}$

Uwagi: -

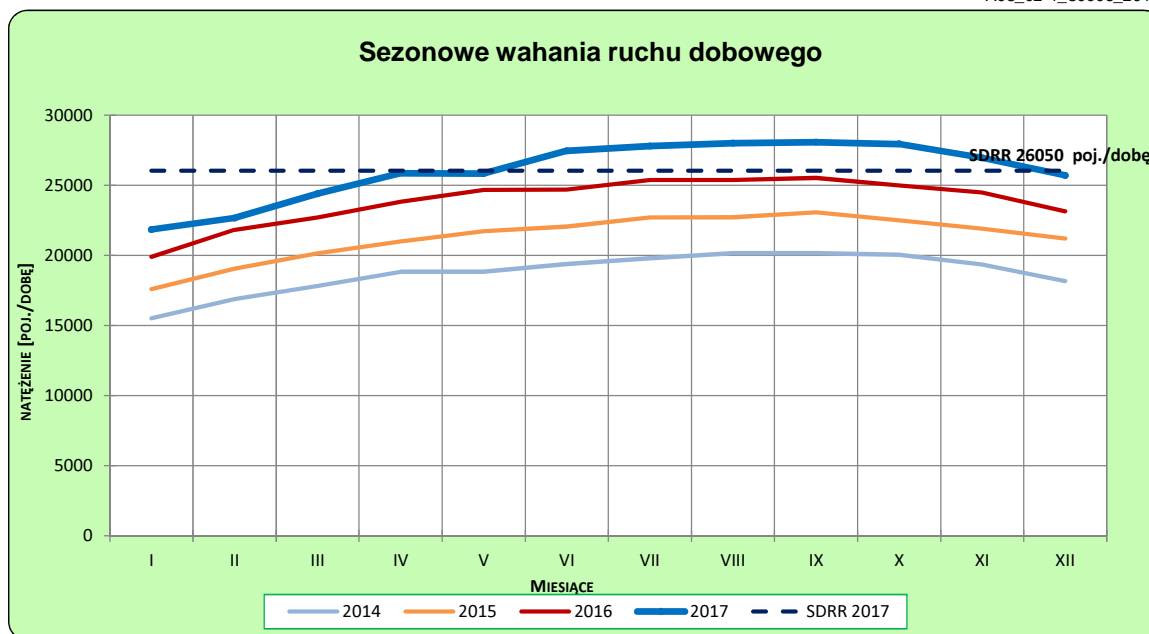
STACJA NR 30006

Miejscowość: Kleszczewo
Odcinek: Poznań Wschód-Kostrzyn
Typ stacji: PAT

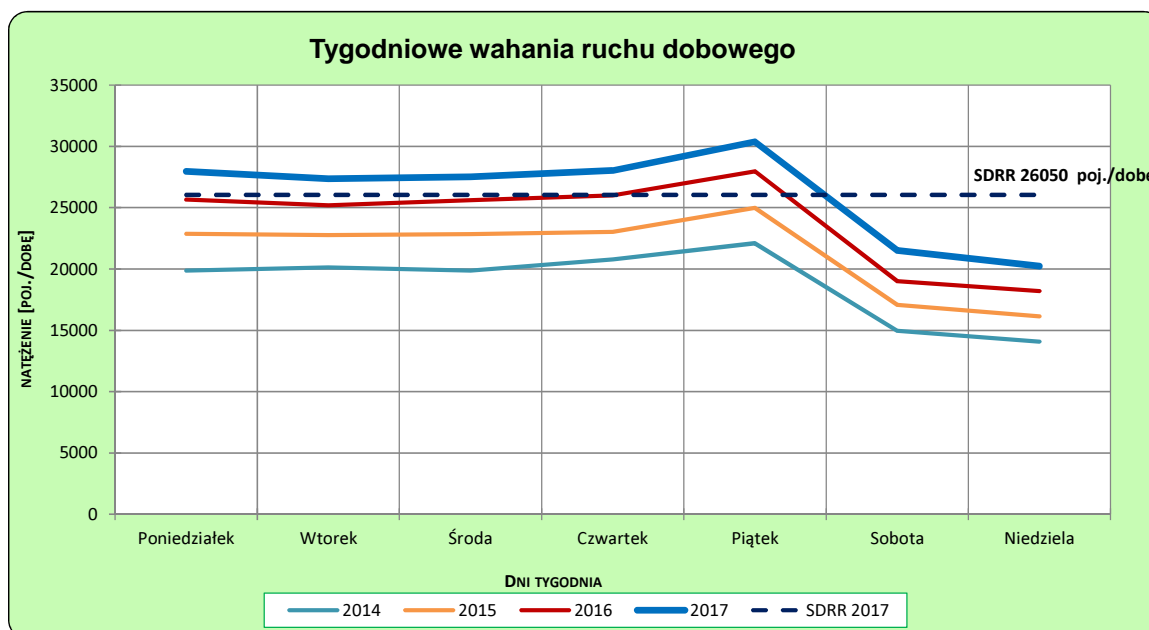
Rok: 2017
Numer drogi: S5d
Oddział: POZNAŃ

Ruch ogółem

R03_02-1_30006_2017



R03_02-2_30006_2017



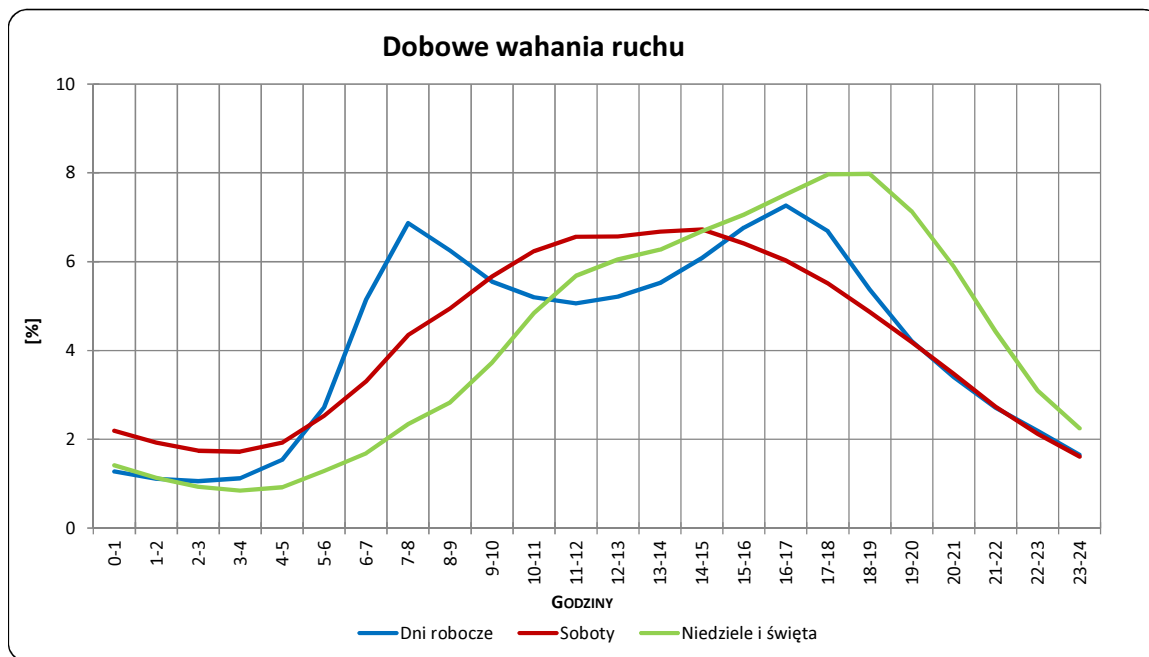
Uwagi: –

STACJA NR 30006

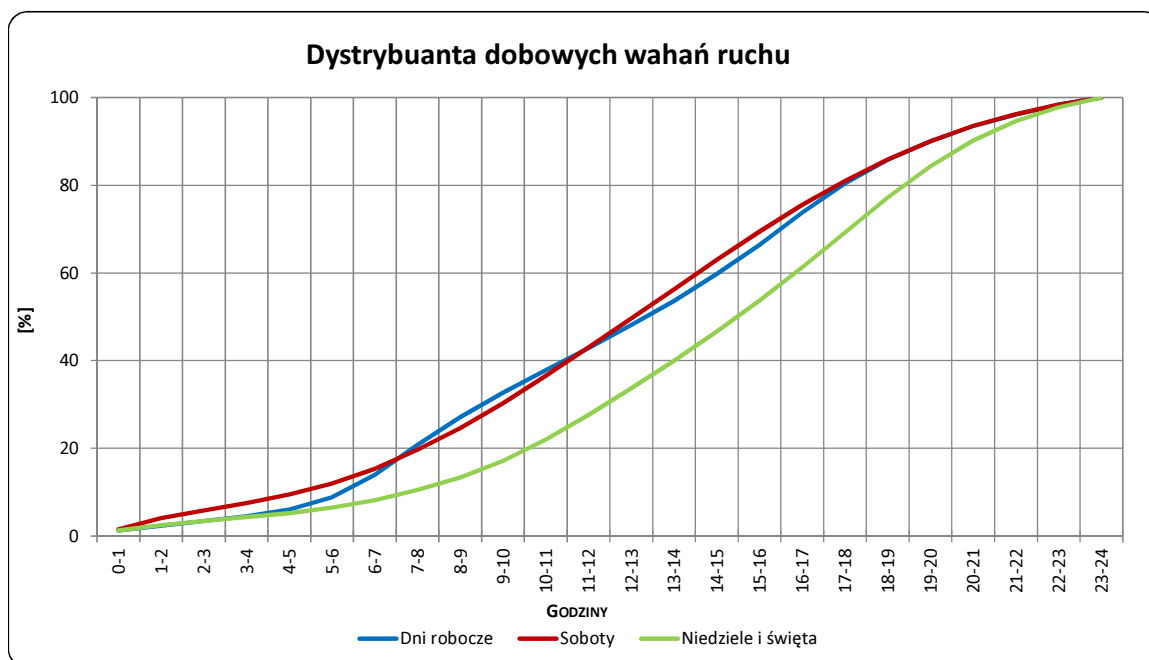
Miejscowość: Kleszczewo
Odcinek: Poznań Wschód-Kostrzyn
Typ stacji: PAT

Rok: 2017
Numer drogi: S5d
Oddział: POZNAŃ

R03_03-1_30006_2017



R03_03-2_30006_2017



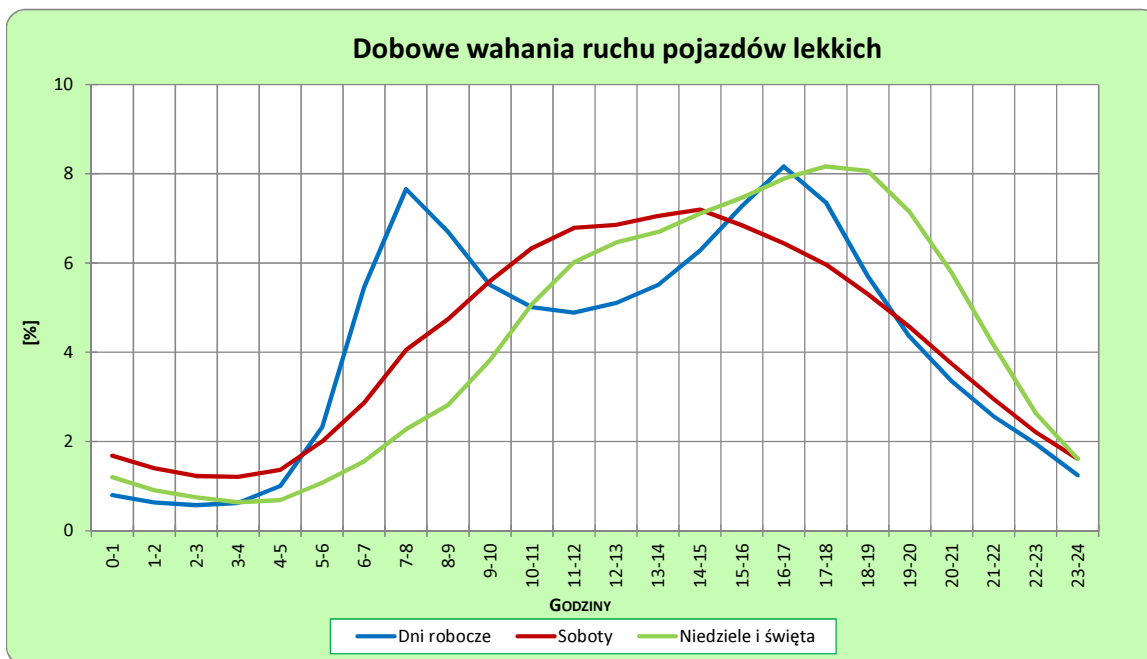
Uwagi: –

STACJA NR 30006

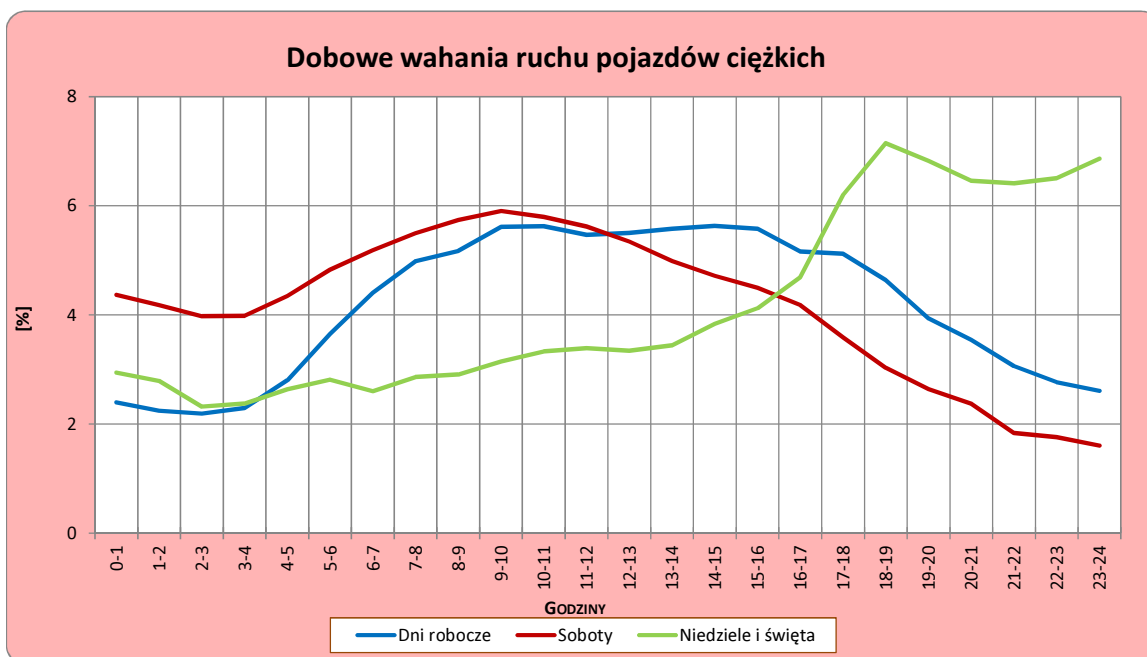
Miejscowość: Kleszczewo
Odcinek: Poznań Wschód-Kostrzyn
Typ stacji: PAT

Rok: 2017
Numer drogi: S5d
Oddział: POZNAŃ

R03_04-1_30006_2017



R03_04-2_30006_2017



Uwagi: –

Udział ruchu pojazdów lekkich i ciężkich w poszczególnych okresach doby

STACJA NR 30006

Miejscowość: Kleszczewo **Rok:** 2017
Odcinek: Poznań Wschód-Kostrzyn **Numer drogi:** S5d
Typ stacji: PAT **Oddział:** POZNAŃ

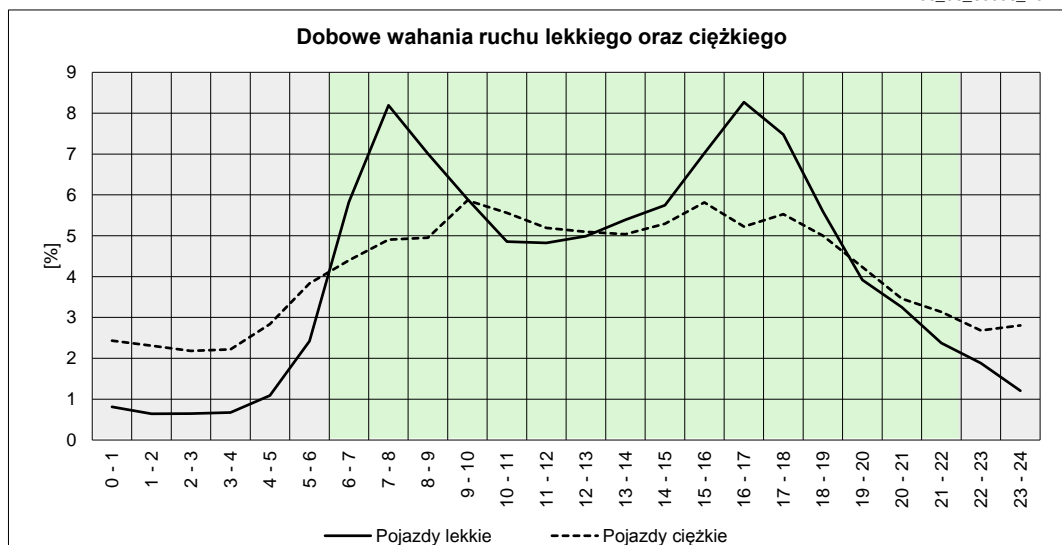
R03_05_30006_2017

Godziny	Udział procentowy ruchu w poszczególnych godzinach doby [%]	
	Pojazdy lekkie	Pojazdy ciężkie
0 - 1	0,82	2,43
1 - 2	0,64	2,31
2 - 3	0,65	2,18
3 - 4	0,67	2,22
4 - 5	1,09	2,84
5 - 6	2,42	3,83
6 - 7	5,83	4,40
7 - 8	8,19	4,90
8 - 9	7,01	4,95
9 - 10	5,90	5,87
10 - 11	4,86	5,56
11 - 12	4,82	5,19
12 - 13	4,99	5,10
13 - 14	5,39	5,04
14 - 15	5,75	5,29
15 - 16	7,02	5,82
16 - 17	8,27	5,22
17 - 18	7,48	5,53
18 - 19	5,59	5,00
19 - 20	3,92	4,23
20 - 21	3,25	3,46
21 - 22	2,37	3,14
22 - 23	1,88	2,68
23 - 24	1,20	2,81

Źródło danych: Pomiary ręczne

	22 ⁰⁰ - 6 ⁰⁰	6 ⁰⁰ - 22 ⁰⁰
Pojazdy lekkie	9,37%	90,63%
Pojazdy ciężkie	21,30%	78,70%

R03_06_30006_2017



Struktura rodzajowa ruchu wg pomiarów ręcznych

STACJA NR 30006

Miejscowość: Kleszczewo

Odcinek: Poznań Wschód-Kostrzyn

Typ stacji: PAT

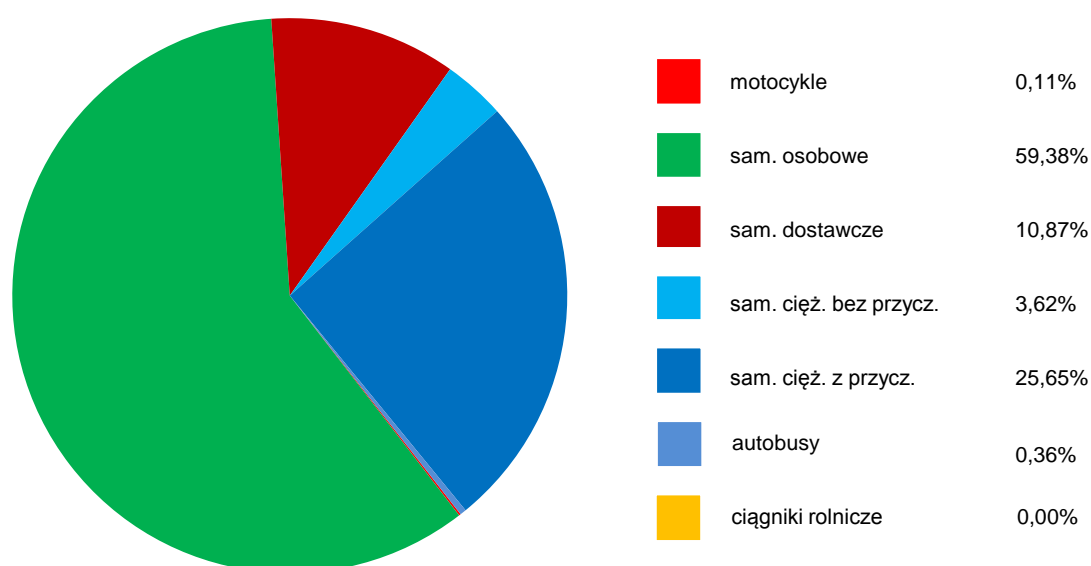
Rok: 2017

Numer drogi: S5d

Oddział: POZNAŃ

R04_05_30006_2017

Rodzajowa struktura ruchu wg pomiarów ręcznych w 2017 roku



SPIS TREŚCI

Raport 2.1	2
Woj 30.....	2
Raport 2.2	3
Woj 30.....	3
Raport 2.3	4
Stacja 30006.....	4
Raport 3.1	5
Stacja 30006.....	5
Raport 3.2	6
Stacja 30006.....	6
Raport 3.3	7
Stacja 30006.....	7
Raport 3.4	8
Stacja 30006.....	8
Raport 3.5	9
Stacja 30006.....	9
Raport 4.5	10
Stacja 30006.....	10