

Archiwizacja i analiza danych ze stacji ciągłych pomiarów ruchu z 2017 roku

Archiwizacja i analiza roczna danych z 2017

SCPR nr 30001

Na zlecenie



**Generalna Dyrekcja
Dróg Krajowych i Autostrad**

Heller Consult sp. z o.o.

Warszawa, 27 kwietnia 2018



Analiza średniego dobowego ruchu rocznego (SDRR) dla poszczególnych miesięcy w 2016 i 2017 roku

R02_01_2017

Lp.	Oddział GDDKiA	Numer stacji	Typ stacji	Numer drogi	Średni dobowy ruch w miesiącu																																						
					styczeń			luty			marzec			kwiecień			maj			czerwiec			lipiec			sierpień			wrzesień			październik			listopad			grudzień			cały rok		
					2016	2017	wzrost spadek (%)	2016	2017	wzrost spadek (%)	2016	2017	wzrost spadek (%)	2016	2017	wzrost spadek (%)	2016	2017	wzrost spadek (%)	2016	2017	wzrost spadek (%)	2016	2017	wzrost spadek (%)	2016	2017	wzrost spadek (%)	2016	2017	wzrost spadek (%)	2016	2017	wzrost spadek (%)	2016	2017	wzrost spadek (%)						
1.	POZNAŃ	30001	PAT	S11c	25516	27085	+6	28430	27900	-2	29281	30559	+4	31536	31580	0	30854	31683	+3	32033	33118	+3	32015	33431	+4	32142	33523	+4	32216	33204	+3	31273	32426	+4	30771	31964	+4	28830	30220	+5	30408	31391	+3
		30004	PAT	A2	35551	38386	+8	38675	39985	+3	40595	42689	+5	43713	46412	+6	43665	45549	+4	44416	48366	+9	46566	50035	+7	47131	49827	+6	46287	49131	+6	45093	48598	+8	43439	46365	+7	41203	44653	+8	43027	45833	+7
		30006	PAT	S5d	19906	21847	+10	21823	22669	+4	22708	24403	+7	23834	25873	+9	24684	25841	+5	24710	27459	+11	25380	27802	+10	25389	28010	+10	25529	28069	+10	24990	27955	+12	24490	26967	+10	23141	25705	+11	23882	26050	+9
		30021	GR	92	6140	6303	+3	6861	6987	+2	7052	7342	+4	7536	7486	-1	7460	7524	+1	7547	7672	+2	7780	7731	-1	7925	7439	-6	7795	7529	-3	7492	7113	-5	7371	6823	-7	6165	6158	0	7260	7175	-1
		30027	GR	A2	21243	22559	+6	23200	24051	+4	24329	25388	+4	26319	27952	+6	25881	26853	+4	27014	28270	+5	28258	29424	+4	28863	29888	+4	28065	29540	+5	27210	28776	+6	26078	27459	+5	24511	26305	+7	25914	27205	+5
		30036	GR	A2	56934	60236	+6	62297	62037	0	64346	66930	+4	66894	71070	+6	63539	69778	+10	67912	72567	+7	68895	74493	+8	70673	75301	+7	69592	73747	+6	69543	73466	+6	67677	70906	+5	64492	68204	+6	66066	69894	+6
		30037	GR	92	10021	10665	+6	11271	11446	+2	11714	12313	+5	12469	12879	+3	12800	13143	+3	12993	13780	+6	13509	14353	+6	13734	14394	+5	13062	13639	+4	12679	13617	+7	12166	12960	+7	11440	12268	+7	12321	12954	+5
		30038	GR	A2	19977	21069	+5	21738	22700	+4	22930	24028	+5	25026	26522	+6	24531	25582	+4	25174	26450	+5	27050	28096	+4	27728	28266	+2	26678	27489	+3	25713	26852	+4	24605	25583	+4	23028	24399	+6	24514	25586	+4
		30082	GR	11	10891	10600	-3	11949	11575	-3	12102	12287	+2	12852	12707	-1	12971	12703	-2	13726	13659	0	15502	14655	-5	15398	14614	-5	13611	13363	-2	12779	12697	-1	12303	12105	-2	11697	11701	0	12981	12722	-2
		30115	RPP-5	S5	13762	13901	+1	14605	15175	+4	14621	15413	+5	15707	15652	0	15910	15678	-1	16261	16279	0	16558	16796	+1	17340	16743	-3	16428	16319	-1	15807	16041	+1	15600	15716	+1	14688	14797	+1	15607	15709	+1
		30501	WIM	S11	-	-	-	-	-	-	-	-	-	-	-	-	-	-	-	-	-	-	-	-	-	-	-	-	-	-	-	-	-	-	-	-	-	-	-	-	-	-	-
		30502	WIM	S5	13404	15407	+15	14757	16165	+10	15496	17155	+11	16146	18577	+15	16392	19109	+17	17021	20016	+18	18664	21223	+14	19503	21492	+10	18616	20525	+10	17266	20179	+17	16948	19221	+13	17103	18880	+10	16776	18995	+13
		30504	WIM	11	-	12373	-	-	13137	-	-	13817	-	-	14415	-	-	14397	-	-	14645	-	-	15349	-	-	15072	-	-	15427	-	-	-	-	-	-	-	-	-	-	-	-	-
		30505	WIM	S11c/11	-	16780	-	-	17916	-	-	18948	-	-	20087	-	-	20382	-	-	21611	-	-	23080	-	-	-	-	-	21748	-	-	20418	-	-	-	-	-	-	-	-	-	-
		30507	WIM	10	7757	7911	+2	8598	8601	0	9001	9168	+2	9606	10128	+5	10362	10269	-1	11000	11184	+2	13628	13315	-2	13854	13599	-2	10786	10801	0	9756	10009	+3	9178	9484	+3	8715	9129	+5	10186	10299	+1
		30606	SICK	92	29585	31418	+6	32508	32847	+1	32891	35442	+8	35322	36255	+3	34948	36515	+4	35071	36649	+4	34282	36123	+5	33897	35435	+5	35438	34624	-2	35606	35431	0	34351	35369	+3	33401	35345	+6	33941	35121	+3
30607	SICK	92	23624	24770	+5	26250	25904	-1	26353	27768	+5	28351	28274	0	28241	28190	0	28366	28214	-1	26613	26541	0	27193	27149	0	28399	28149	-1	28127	28800	+2	27009	28179	+4	26277	28027	+7	27066	27497	+2		
30620	SICK	92	11881	12595	+6	13077	13010	-1	13624	14275	+5	14747	14974	+2	15020	15341	+2	14874	15589	+5	14422	15449	+7	14324	15233	+6	14596	15460	+6	14371	15331	+7	13894	14733	+6	13738	14413	+5	14047	14700	+5		

- wynik niemiarodajny do porównań

Średni dobowy ruch roczny (SDRR) w stacjach SCPR w latach 2008-2017

Ruch ogółem

R02_02_2017

Lp.	Oddział GDDKiA	Numer stacji	Typ stacji	Nr drogi	Średni dobowy ruch roczny (SDRR) w latach (poj./dobę)										Wzrost/spadek ruchu (%)	
					2008	2009	2010	2011	2012	2013	2014	2015	2016	2017	2017/15	2017/16
1.	POZNAŃ	30001	PAT	S11c	-	-	-	-	-	-	-	26910*	30408*	31391	17*	3*
		30004	PAT	A2	-	-	-	-	-	-	36254*	39566*	43027*	45833*	16*	7*
		30006	PAT	S5d	-	-	-	-	-	-	18749*	21310*	23882*	26050*	22*	9*
		30021	GR	92	17926	16835	17596	16779	8349	8322	7432	7139	7260	7175	1	-1
		30027	GR	A2	21771	21031	21986	20441	19773	22440	23405	24389	25914	27205	12	5
		30036	GR	A2	34231	35349	39225	40111	45417	52432*	56327*	62284*	66066*	69894*	12*	6*
		30037	GR	92	8730	9309	9166	9652	9885	10966	11210	11701	12321	12954	11	5
		30038	GR	A2	20493	20187	21841	19137	18450	22035	22639	23315	24514	25586	10	4
		30082	GR	11	-	-	-	-	-	-	-	12352	12981	12722	3	-2
		30115	RPP-5	S5	-	14091	13777	14245	13858	-	-	14888	15607	15709*	6*	1*
		30501	WIM	S11	-	-	-	-	-	-	-	-	-	-	-	-
		30502	WIM	S5	-	-	-	-	-	-	-	-	16776	18995*	-	13*
		30504	WIM	11	-	-	-	-	-	-	-	-	-	-	-	-
		30505	WIM	S11c/11	-	-	-	-	-	-	-	-	-	-	-	-
		30507	WIM	10	-	-	-	-	-	-	-	9573	10186	10299	8	1
		30606	SICK	92	-	-	-	-	29970	29797	29441	31910*	33941*	35121	10*	3*
		30607	SICK	92	-	-	-	-	-	-	-	26069	27066	27497	5	2
30620	SICK	92	-	-	-	-	-	13068	12924	13269	14047	14700	11	5		

- * - wynik niemiarodajny do porównań
 ** - dane oszacowane dla większości roku

Średni dobowy ruch dla poszczególnych dni tygodnia w poszczególnych miesiącach roku

STACJA NR 30001

Miejscowość: Dąbrówka Rok: 2017
 Odcinek: Poznań Dąbrówka-Poznań Zach. Numer drogi: S11c
 Typ stacji: PAT Oddział: POZNAŃ

Ruch ogółem

R03_01_30001_2017

Dni tygodnia:		Styczeń	Luty	Marzec	Kwiecień	Maj	Czerwiec	Lipiec	Sierpień	Wrzesień	Październik	Listopad	Grudzień	Cał rok
1. Poniedziałki	a	30699	32049	34579	36566	35945	37758	37085	35032	36590	36802	36601	36942	35554
	b	1,133	1,149	1,132	1,158	1,135	1,140	1,109	1,045	1,102	1,135	1,145	1,222	1,133
	c	0,863	0,901	0,973	1,028	1,011	1,062	1,043	0,985	1,029	1,035	1,029	1,039	1,000
2. Wtorki	a	31273	32508	35208	36225	33533	37404	35798	36791	36906	37206	36653	36985	35540
	b	1,155	1,165	1,152	1,147	1,058	1,129	1,071	1,097	1,111	1,147	1,147	1,224	1,132
	c	0,880	0,915	0,991	1,019	0,944	1,052	1,007	1,035	1,038	1,047	1,031	1,041	1,000
3. Środy	a	31770	31454	34859	36755	36829	38602	36456	37056	37408	36841	36872	34527	35785
	b	1,173	1,127	1,141	1,164	1,162	1,166	1,090	1,105	1,127	1,136	1,154	1,143	1,140
	c	0,888	0,879	0,974	1,027	1,029	1,079	1,019	1,036	1,045	1,030	1,030	0,965	1,000
4. Czwartki	a	32929	32625	35889	37808	36349	38566	37162	37775	37501	37004	37348	34627	36298
	b	1,216	1,169	1,174	1,197	1,147	1,165	1,112	1,127	1,129	1,141	1,168	1,146	1,156
	c	0,907	0,899	0,989	1,042	1,001	1,062	1,024	1,041	1,033	1,019	1,029	0,954	1,000
5. Piątki	a	33318	33148	36729	37253	38457	36784	37789	38712	38912	36719	37325	34862	36667
	b	1,230	1,188	1,202	1,180	1,214	1,111	1,130	1,155	1,172	1,132	1,168	1,154	1,168
	c	0,909	0,904	1,002	1,016	1,049	1,003	1,031	1,056	1,061	1,001	1,018	0,951	1,000
6. Soboty	a	17056	18378	19898	20284	22498	22820	26946	26905	24014	22603	21352	19941	21891
	b	0,630	0,659	0,651	0,642	0,710	0,689	0,806	0,803	0,723	0,697	0,668	0,660	0,697
	c	0,779	0,840	0,909	0,927	1,028	1,042	1,231	1,229	1,097	1,033	0,975	0,911	1,000
7. Niedziele	a	13762	15138	16748	17535	19861	20619	22783	22752	21099	19809	18103	14159	18530
	b	0,508	0,543	0,548	0,555	0,627	0,623	0,681	0,679	0,635	0,611	0,566	0,469	0,590
	c	0,743	0,817	0,904	0,946	1,072	1,113	1,230	1,228	1,139	1,069	0,977	0,764	1,000
8. Dni robocze	a	31998	32357	35453	36922	36222	37823	36858	37073	37464	36915	36960	35588	35969
	b	1,181	1,160	1,160	1,169	1,143	1,142	1,103	1,106	1,128	1,138	1,156	1,178	1,146
	c	0,890	0,900	0,986	1,026	1,007	1,052	1,025	1,031	1,042	1,026	1,028	0,989	1,000
9. Święta	a	10135	-	-	13444	14789	17004	-	20947	-	-	16586	12405	15044
	b	0,374	-	-	0,426	0,467	0,513	-	0,625	-	-	0,519	0,410	0,479
	c	0,674	-	-	0,894	0,983	1,130	-	1,392	-	-	1,102	0,825	1,000
10. Niedziele i święta	a	12553	15138	16748	16171	18170	19896	22783	22391	21099	19809	17597	13658	18001
	b	0,463	0,543	0,548	0,512	0,573	0,601	0,681	0,668	0,635	0,611	0,551	0,452	0,573
	c	0,697	0,841	0,930	0,898	1,009	1,105	1,266	1,244	1,172	1,100	0,978	0,759	1,000
11. Wszystkie dni	a	27085	27900	30559	31580	31683	33118	33431	33523	33204	32426	31964	30220	31391
	b	1,000	1,000	1,000	1,000	1,000	1,000	1,000	1,000	1,000	1,000	1,000	1,000	1,000
	c	0,863	0,889	0,973	1,006	1,009	1,055	1,065	1,068	1,058	1,033	1,018	0,963	1,000

Legenda:

a = średni dobowy ruch danego dnia (dni) tygodnia

b = $\frac{\text{średni dobowy ruch danego dnia (dni) tygodnia w miesiącu}}{\text{średni dobowy ruch we wszystkie dni miesiąca}}$

c = $\frac{\text{średni dobowy ruch danego dnia (dni) tygodnia w miesiącu}}{\text{średni dobowy ruch danego dnia (dni) tygodnia w roku}}$

Uwagi: -

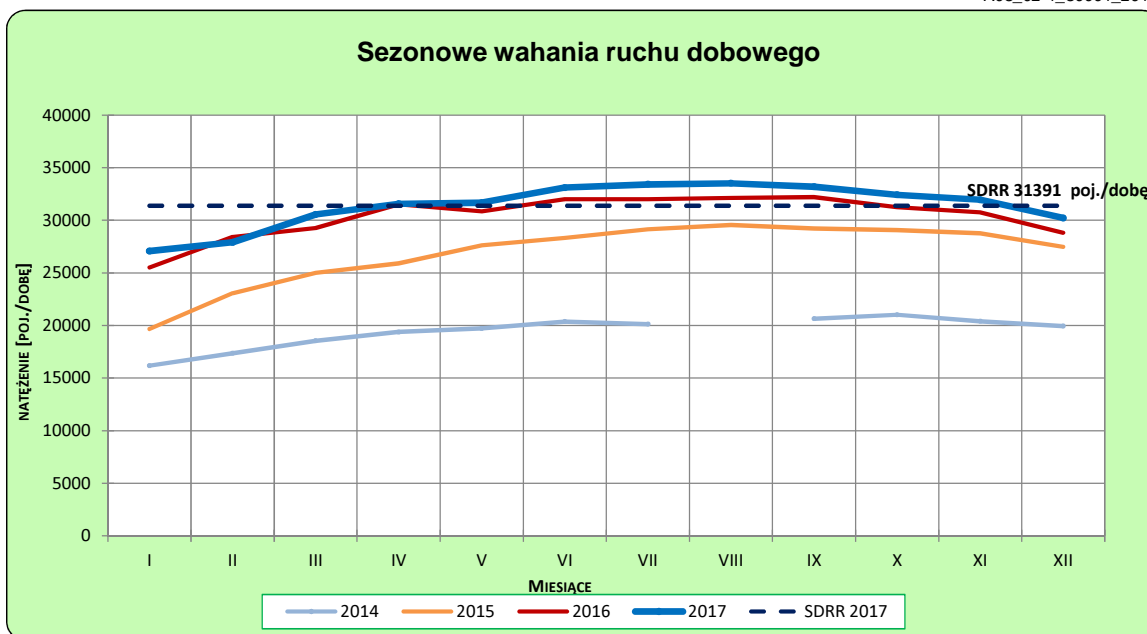
STACJA NR 30001

Miejscowość: Dąbrówka
Odcinek: Poznań Dąbrówka-Poznań Zach.
Typ stacji: PAT

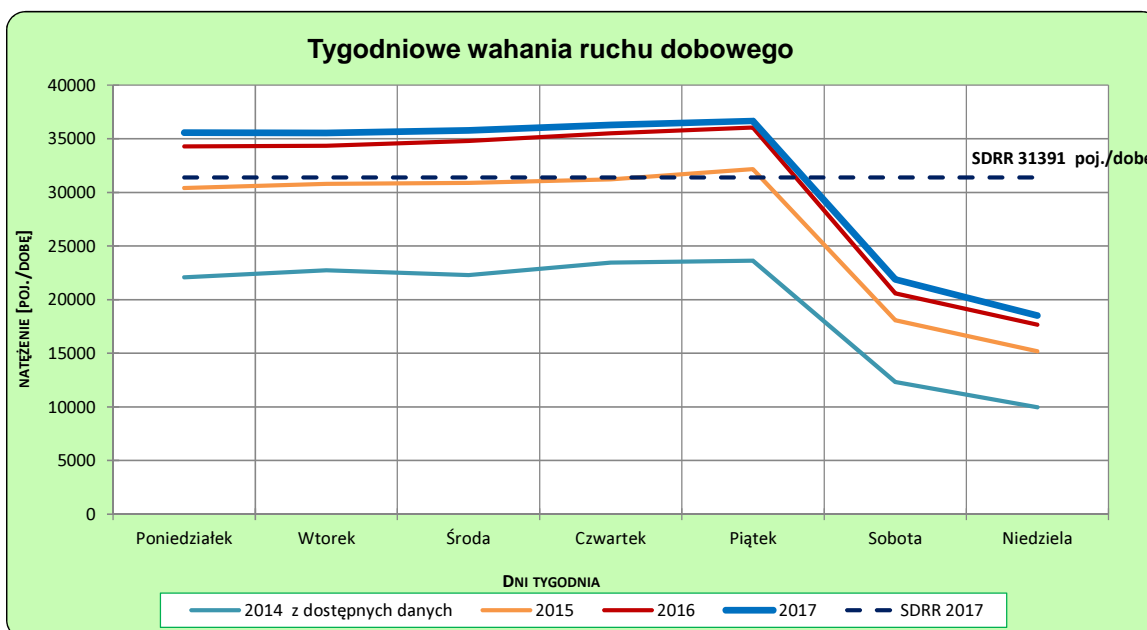
Rok: 2017
Numer drogi: S11c
Oddział: POZNAŃ

Ruch ogółem

R03_02-1_30001_2017



R03_02-2_30001_2017



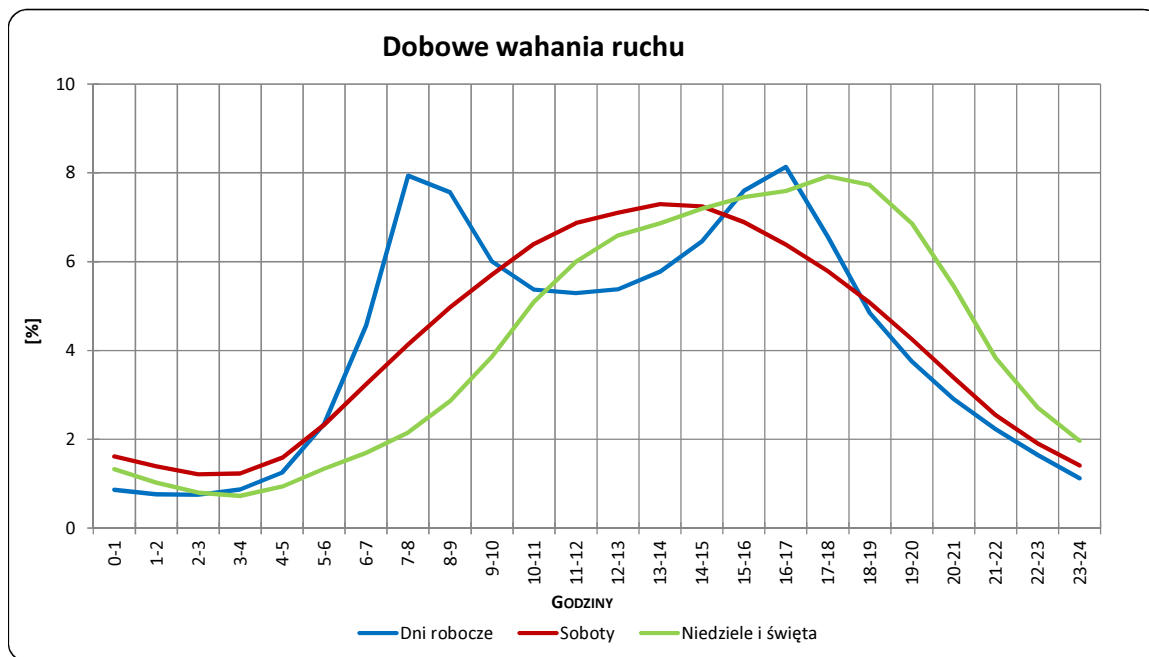
Uwagi: –

STACJA NR 30001

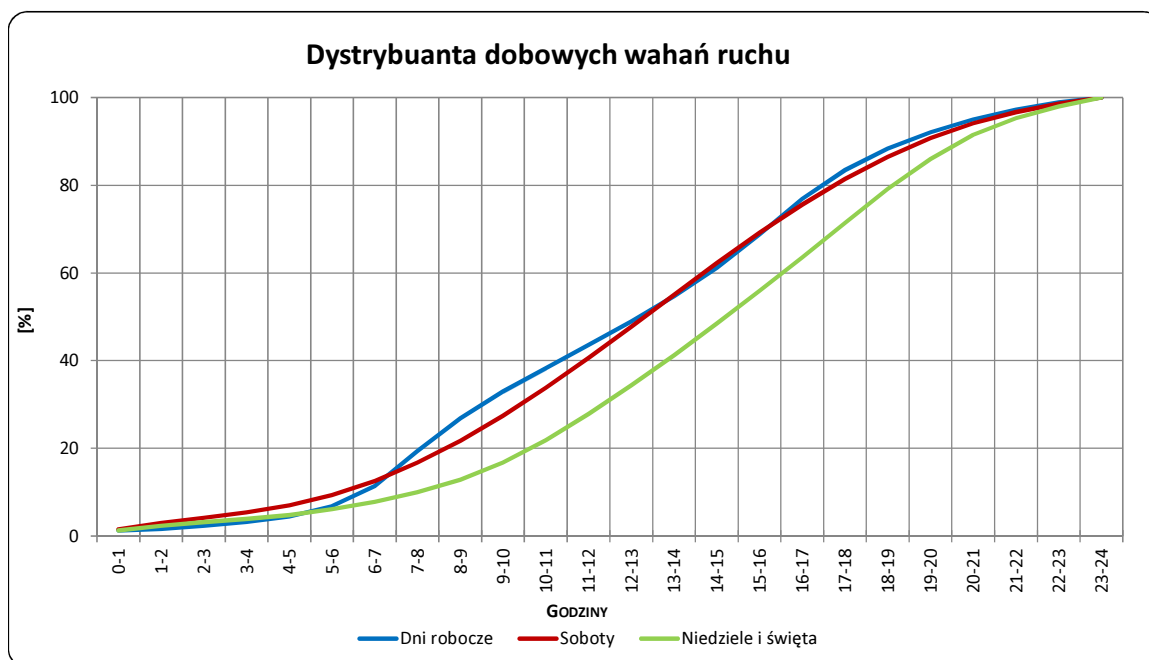
Miejscowość: Dąbrówka
Odcinek: Poznań Dąbrówka-Poznań Zach.
Typ stacji: PAT

Rok: 2017
Numer drogi: S11c
Oddział: POZNAŃ

R03_03-1_30001_2017



R03_03-2_30001_2017



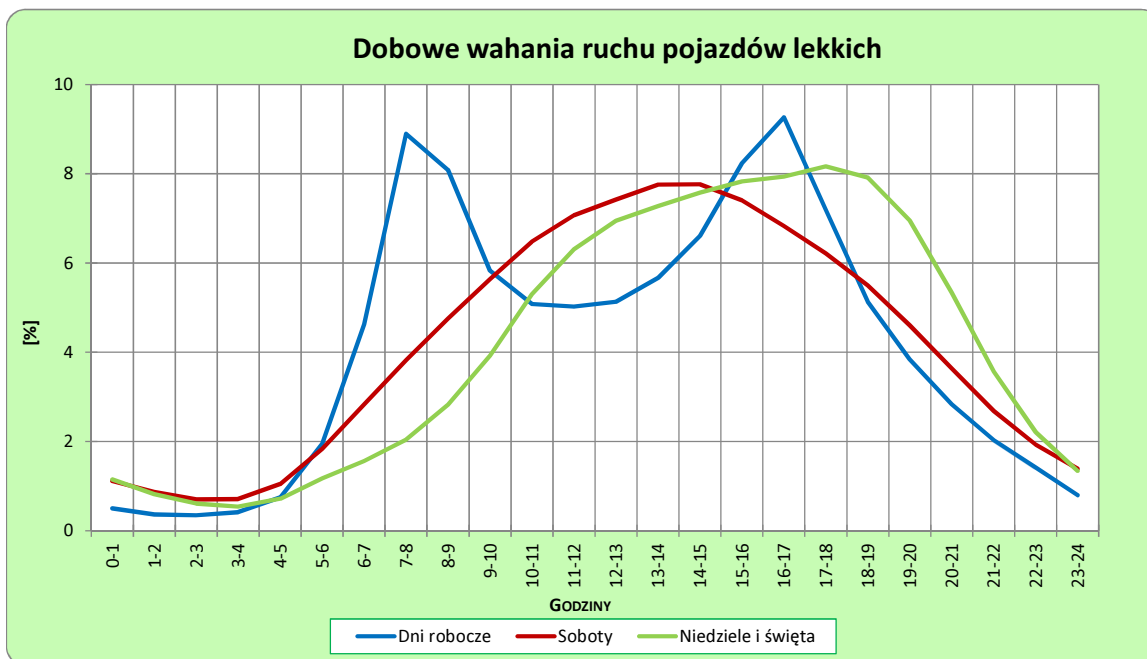
Uwagi: –

STACJA NR 30001

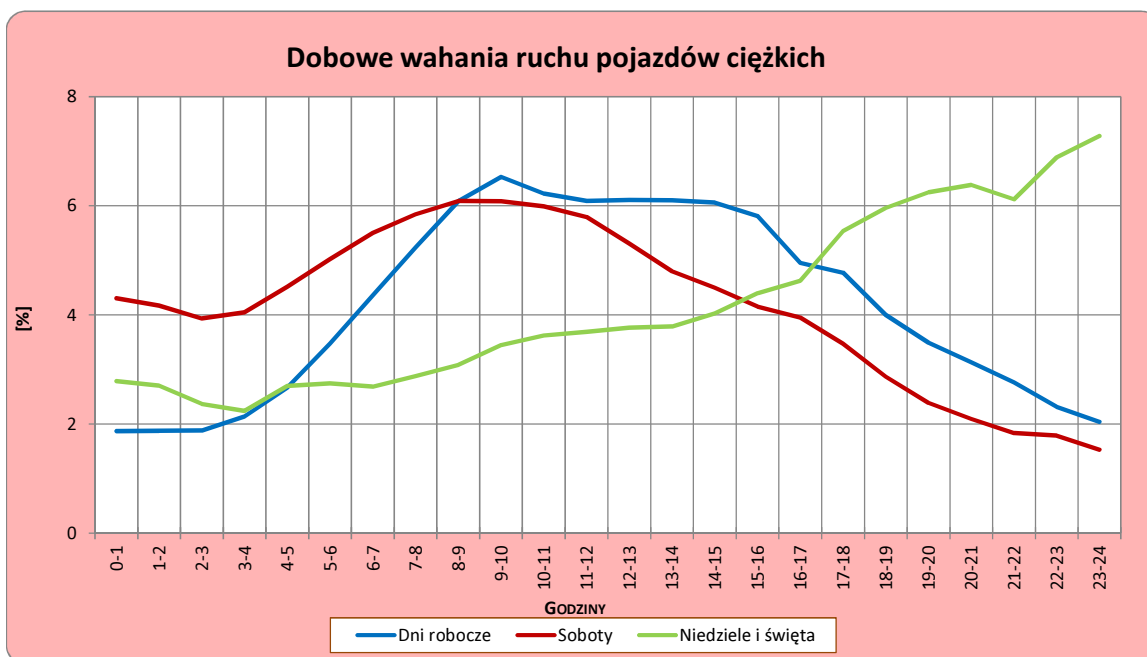
Miejscowość: Dąbrówka
Odcinek: Poznań Dąbrówka-Poznań Zach.
Typ stacji: PAT

Rok: 2017
Numer drogi: S11c
Oddział: POZNAŃ

R03_04-1_30001_2017



R03_04-2_30001_2017



Uwagi: –

Udział ruchu pojazdów lekkich i ciężkich w poszczególnych okresach doby

STACJA NR 30001

Miejscowość: Dąbrówka **Rok:** 2017
Odcinek: Poznań Dąbrówka-Poznań Zach. **Numer drogi:** S11c
Typ stacji: PAT **Oddział:** POZNAŃ

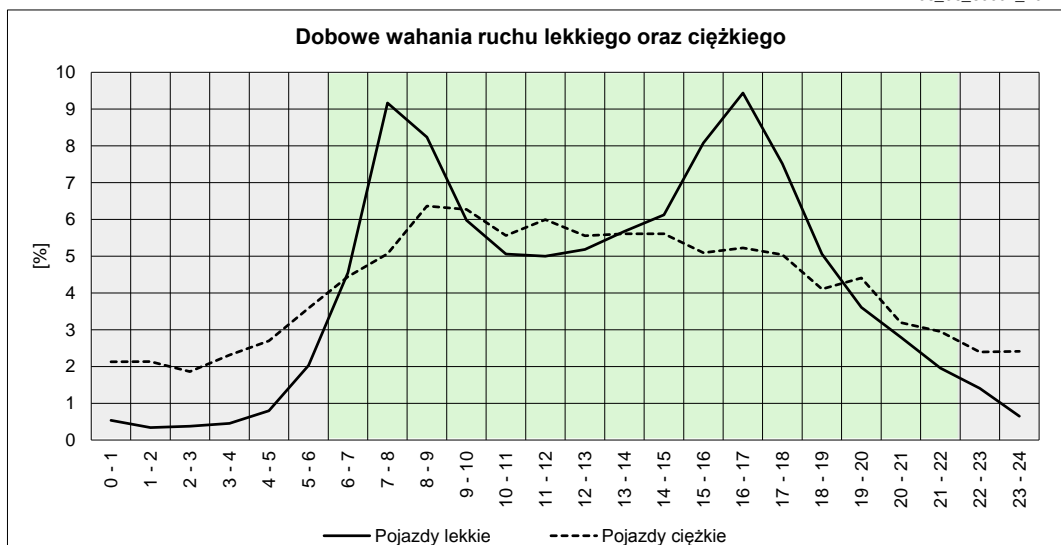
R03_05_30001_2017

Godziny	Udział procentowy ruchu w poszczególnych godzinach doby [%]	
	Pojazdy lekkie	Pojazdy ciężkie
0 - 1	0,54	2,13
1 - 2	0,34	2,13
2 - 3	0,38	1,86
3 - 4	0,45	2,31
4 - 5	0,80	2,70
5 - 6	2,03	3,58
6 - 7	4,55	4,44
7 - 8	9,17	5,06
8 - 9	8,24	6,36
9 - 10	5,98	6,27
10 - 11	5,06	5,56
11 - 12	5,00	5,99
12 - 13	5,18	5,55
13 - 14	5,67	5,61
14 - 15	6,13	5,61
15 - 16	8,08	5,09
16 - 17	9,44	5,22
17 - 18	7,51	5,04
18 - 19	5,06	4,10
19 - 20	3,61	4,41
20 - 21	2,80	3,20
21 - 22	1,96	2,95
22 - 23	1,41	2,39
23 - 24	0,65	2,41

Źródło danych: Pomiary ręczne

	22 ⁰⁰ - 6 ⁰⁰	6 ⁰⁰ - 22 ⁰⁰
Pojazdy lekkie	6,58%	93,42%
Pojazdy ciężkie	19,52%	80,48%

R03_06_30001_2017



Struktura rodzajowa ruchu wg pomiarów ręcznych

STACJA NR 30001

Miejscowość: Dąbrówka

Odcinek: Poznań Dąbrówka-Poznań Zach.

Typ stacji: PAT

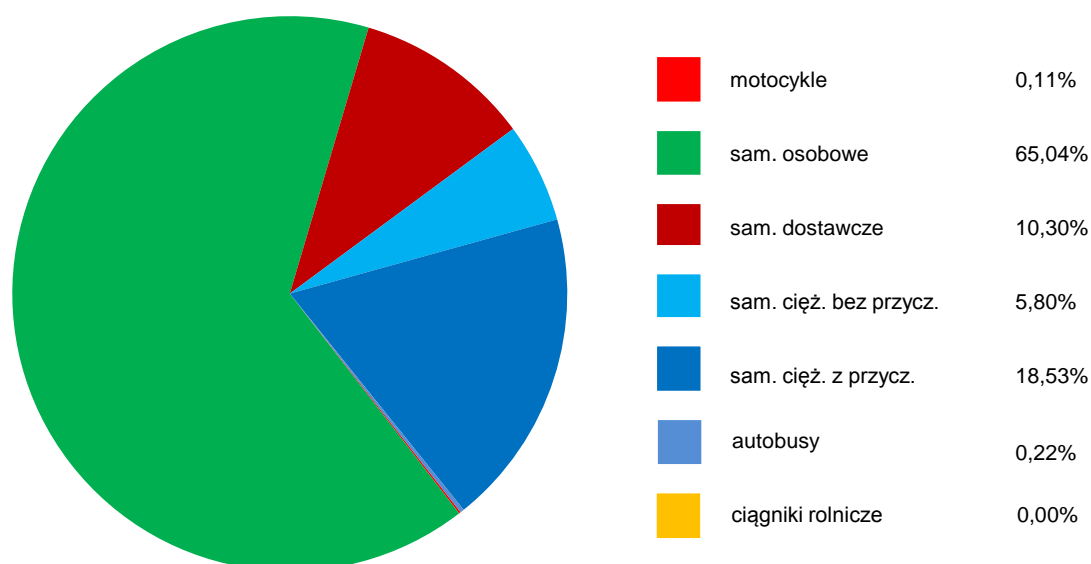
Rok: 2017

Numer drogi: S11c

Oddział: POZNAŃ

R04_05_30001_2017

Rodzajowa struktura ruchu wg pomiarów ręcznych w 2017 roku



SPIS TREŚCI

Raport 2.1	2
Woj 30.....	2
Raport 2.2	3
Woj 30.....	3
Raport 2.3	4
Stacja 30001.....	4
Raport 3.1	5
Stacja 30001.....	5
Raport 3.2	6
Stacja 30001.....	6
Raport 3.3	7
Stacja 30001.....	7
Raport 3.4	8
Stacja 30001.....	8
Raport 3.5	9
Stacja 30001.....	9
Raport 4.5	10
Stacja 30001.....	10