

Archiwizacja i analiza danych ze stacji ciągłych pomiarów ruchu z 2017 roku

Archiwizacja i analiza roczna danych z 2017

SCPR nr 28619

Na zlecenie



**Generalna Dyrekcja
Dróg Krajowych i Autostrad**

Heller Consult sp. z o.o.

Warszawa, 27 kwietnia 2018



Analiza średniego dobowego ruchu rocznego (SDRR) dla poszczególnych miesięcy w 2016 i 2017 roku

R02_01_2017

Lp.	Oddział GDDKiA	Numer stacji	Typ stacji	Numer drogi	Średni dobowy ruch w miesiącu																																						
					styczeń			luty			marzec			kwiecień			maj			czerwiec			lipiec			sierpień			wrzesień			październik			listopad			grudzień			cały rok		
					2016	2017	wzrost/spadek (%)	2016	2017	wzrost/spadek (%)	2016	2017	wzrost/spadek (%)	2016	2017	wzrost/spadek (%)	2016	2017	wzrost/spadek (%)	2016	2017	wzrost/spadek (%)	2016	2017	wzrost/spadek (%)	2016	2017	wzrost/spadek (%)	2016	2017	wzrost/spadek (%)	2016	2017	wzrost/spadek (%)	2016	2017	wzrost/spadek (%)						
1.	OLSZTYN	28020	GR	16c	8264	8675	+5	8925	8999	+1	8986	9622	+7	9676	10492	+8	10350	10712	+3	10964	11538	+5	12817	13289	+4	12685	13088	+3	10533	10703	+2	9914	10413	+5	9623	10171	+6	9330	9851	+6	10172	10629	+4
		28049	RPP-5	63	6047	6480	+7	6614	6713	+1	7120	7237	+2	7763	8150	+5	8797	8790	0	9044	9575	+6	11094	11306	+2	11160	11311	+1	8738	8713	0	7692	7950	+3	7260	7518	+4	7144	7262	+2	8206	8417	+3
		28089	GR	S7J	10548	10012	-5	11518	10663	-7	11867	11124	-6	12703	12225	-4	13707	12637	-8	14511	14367	-1	18537	18239	-2	18223	17836	-2	13905	13688	-2	12527	13112	+5	11600	12235	+5	10778	11965	+11	13368	13175	-1
		28252	RPP-5	51	4597	3807	-17	4908	4045	-18	4996	4362	-13	5448	4529	-17	5200	4440	-15	4770	4520	-5	3444	4504	+31	3780	4514	+19	4282	4310	+1	4303	4115	-4	4241	4072	-4	4230	4005	-5	4516	4268	-5
		28260	RPP-5	59	2426	2571	+6	2714	2699	-1	2852	2878	+1	3140	3292	+5	3555	3524	-1	3860	3936	+2	4948	4926	0	4878	4850	-1	3548	3526	-1	3056	3161	+3	2812	3026	+8	2810	2944	+5	3383	3444	+2
		28501	WIM	7	-	8194	-	-	8351	-	-	8771	-	-	10105	-	-	10685	-	-	12458	-	-	16947	-	-	17187	-	-	11194	-	-	10306	-	-	9519	-	-	9230	-	-	11078	-
		28619	SICK	S7J	10045	9664	-4	11299	10321	-9	11642	10717	-8	12435	11805	-5	13439	12193	-9	14190	14021	-1	18177	17972	-1	17666	17564	-1	13703	13412	-2	12192	12862	+5	11124	11862	+7	10383	11517	+11	13024	12825	-2

* - wynik niemiarodajny do porównań

Średni dobowy ruch roczny (SDRR) w stacjach SCPR w latach 2008-2017

Ruch ogółem

R02_02_2017

Lp.	Oddział GDDKiA	Numer stacji	Typ stacji	Nr drogi	Średni dobowy ruch roczny (SDRR) w latach (poj./dobę)										Wzrost/spadek ruchu (%)	
					2008	2009	2010	2011	2012	2013	2014	2015	2016	2017	2017/15	2017/16
1.	OLSZTYN	28020	GR	16c	8493	9122	8478	8758	9015	8949	9420	9637	10172	10629	10	4
		28049	RPP-5	63	-	-	-	-	-	7293	7534	7742	8206	8417	9	3
		28089	GR	S7j	-	-	-	-	-	13500	13366	13206	13368*	13175*	0*	-1*
		28252	RPP-5	51	3226	2832	2960	-	4075	5366	5707	5674	4516*	4268*	-25*	-5*
		28260	RPP-5	59	3514	3713	3840	-	2974	3145	3343	3207	3383	3444	7	2
		28501	WIM	7	-	-	-	-	-	-	-	-	-	11078	-	-
		28619	SICK	S7j	-	-	-	-	-	-	-	-	13519	13024*	12825*	-5*

- * - wynik niemiarodajny do porównań
 ** - dane oszacowane dla większości roku

STACJA NR 28619

Miejscowość: Waplewo
Odcinek: Pawłowo-Nidzica
Typ stacji: SICK

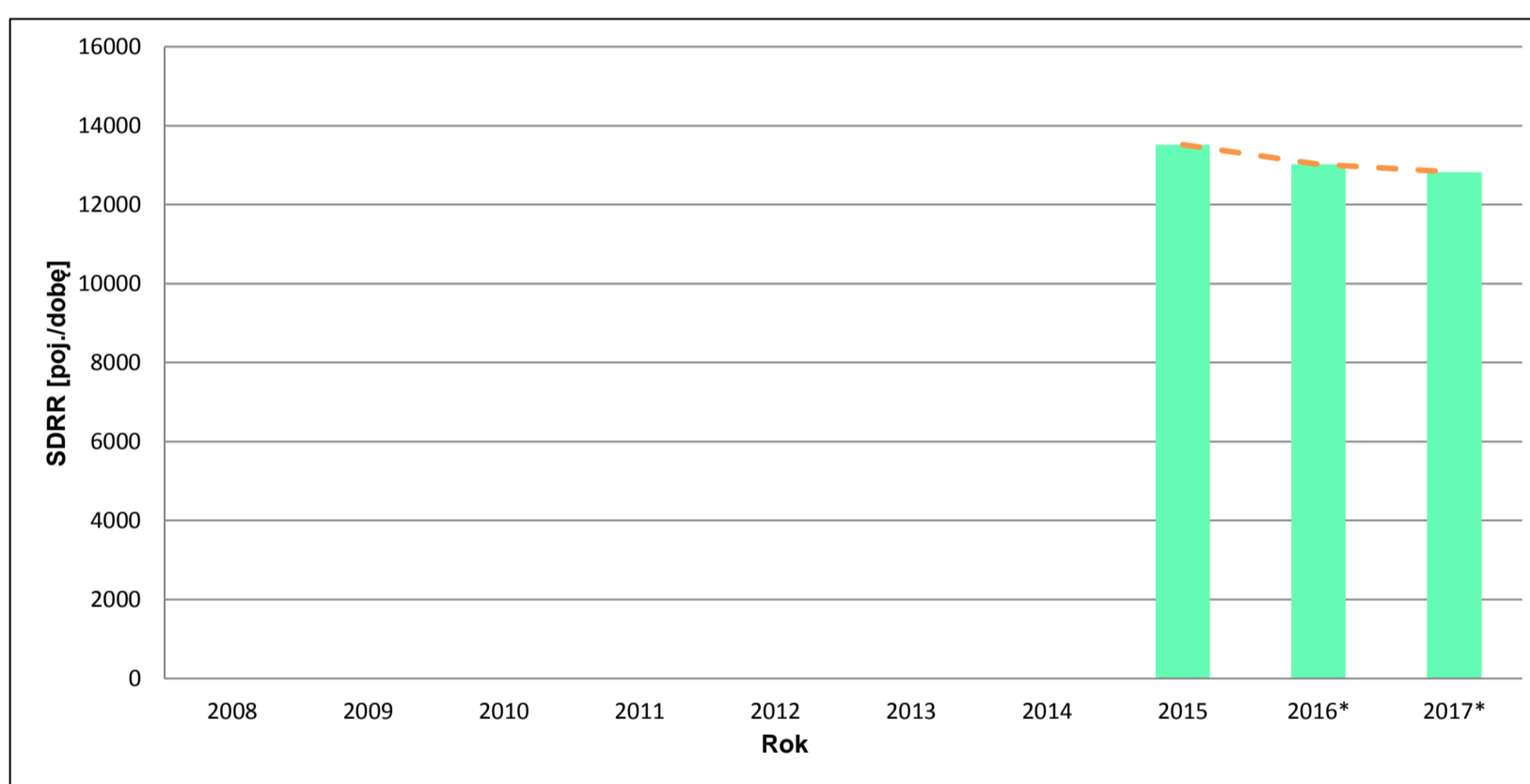
Rok: 2017
Numer drogi: S7j
Oddział: OLSZTYN

Wykres trendu rozwoju ruchu dla stacji 28619

R02_02_28619

Średni dobowy ruch roczny (SDRR) w latach (poj./dobę)										Wzrost/spadek ruchu [%]	
2008	2009	2010	2011	2012	2013	2014	2015	2016	2017	2017/15	2017/16
-	-	-	-	-	-	-	13519	13024*	12825*	-	-

R02_03_28619



* - ruch niemiernodajny do porównań

Średni dobowy ruch dla poszczególnych dni tygodnia w poszczególnych miesiącach roku

STACJA NR 28619

Miejscowość: Waplewo
Odcinek: Pawłowo-Nidzica
Typ stacji: SICK

Rok: 2017
Numer drogi: S7j
Oddział: OLSZTYN

Ruch ogółem

R03_01_28619_2017

Dni tygodnia:		Styczeń	Luty	Marzec	Kwiecień	Maj	Czerwiec	Lipiec	Sierpień	Wrzesień	Październik	Listopad	Grudzień	Cał rok
1. Poniedziałki	a	10016	10210	10568	11170	11871	13826	17724	16853	12987	12397	11573	11321	12543
	b	1,036	0,989	0,986	0,946	0,974	0,986	0,986	0,960	0,968	0,964	0,976	0,983	0,978
	c	0,799	0,814	0,843	0,891	0,946	1,102	1,413	1,344	1,035	0,988	0,923	0,903	1,000
2. Wtorki	a	9855	10335	10600	12060	11210	12871	14568	14662	12097	12360	11464	11523	11967
	b	1,020	1,001	0,989	1,022	0,919	0,918	0,811	0,835	0,902	0,961	0,966	1,001	0,933
	c	0,824	0,864	0,886	1,008	0,937	1,076	1,217	1,225	1,011	1,033	0,958	0,963	1,000
3. Środy	a	9988	10358	10649	11865	11788	14066	14870	15258	12391	12066	11636	12368	12275
	b	1,034	1,004	0,994	1,005	0,967	1,003	0,827	0,869	0,924	0,938	0,981	1,074	0,957
	c	0,814	0,844	0,868	0,967	0,960	1,146	1,211	1,243	1,009	0,983	0,948	1,008	1,000
4. Czwartki	a	10300	10699	11145	12324	12284	13325	15935	15791	13444	12796	12235	12546	12735
	b	1,066	1,037	1,040	1,044	1,007	0,950	0,887	0,899	1,002	0,995	1,031	1,089	0,993
	c	0,809	0,840	0,875	0,968	0,965	1,046	1,251	1,240	1,056	1,005	0,961	0,985	1,000
5. Piątki	a	11845	12291	13117	14114	14466	15758	20134	19749	16304	15504	14586	13716	15132
	b	1,226	1,191	1,224	1,196	1,186	1,124	1,120	1,124	1,216	1,205	1,230	1,191	1,180
	c	0,783	0,812	0,867	0,933	0,956	1,041	1,331	1,305	1,077	1,025	0,964	0,906	1,000
6. Soboty	a	7777	9017	9073	10946	11218	12992	21565	20627	12790	11513	10293	10402	12351
	b	0,805	0,874	0,847	0,927	0,920	0,927	1,200	1,174	0,954	0,895	0,868	0,903	0,963
	c	0,630	0,730	0,735	0,886	0,908	1,052	1,746	1,670	1,036	0,932	0,833	0,842	1,000
7. Niedziele	a	8528	9338	9864	10604	12604	15279	21010	19490	13868	13400	11937	8425	12862
	b	0,882	0,905	0,920	0,898	1,034	1,090	1,169	1,110	1,034	1,042	1,006	0,732	1,003
	c	0,663	0,726	0,767	0,824	0,980	1,188	1,633	1,515	1,078	1,042	0,928	0,655	1,000
8. Dni robocze	a	10401	10779	11216	12307	12324	13969	16646	16463	13444	13024	12299	12295	12930
	b	1,076	1,044	1,047	1,043	1,011	0,996	0,926	0,937	1,002	1,013	1,037	1,068	1,008
	c	0,804	0,834	0,867	0,952	0,953	1,080	1,287	1,273	1,040	1,007	0,951	0,951	1,000
9. Święta	a	6541	-	-	9259	12348	15443	-	22077	-	-	9869	9546	12154
	b	0,677	-	-	0,784	1,013	1,101	-	1,257	-	-	0,832	0,829	0,948
	c	0,538	-	-	0,762	1,016	1,271	-	1,816	-	-	0,812	0,785	1,000
10. Niedziele i święta	a	7866	9338	9864	10155	12518	15311	21010	20007	13868	13400	11248	8745	12777
	b	0,814	0,905	0,920	0,860	1,027	1,092	1,169	1,139	1,034	1,042	0,948	0,759	0,996
	c	0,616	0,731	0,772	0,795	0,980	1,198	1,644	1,566	1,085	1,049	0,880	0,684	1,000
11. Wszystkie dni	a	9664	10321	10717	11805	12193	14021	17972	17564	13412	12862	11862	11517	12825
	b	1,000	1,000	1,000	1,000	1,000	1,000	1,000	1,000	1,000	1,000	1,000	1,000	1,000
	c	0,754	0,805	0,836	0,920	0,951	1,093	1,401	1,370	1,046	1,003	0,925	0,898	1,000

Legenda:

a = średni dobowy ruch danego dnia (dni) tygodnia

b = $\frac{\text{średni dobowy ruch danego dnia (dni) tygodnia w miesiącu}}{\text{średni dobowy ruch we wszystkie dni miesiąca}}$

c = $\frac{\text{średni dobowy ruch danego dnia (dni) tygodnia w miesiącu}}{\text{średni dobowy ruch danego dnia (dni) tygodnia w roku}}$

Uwagi: -

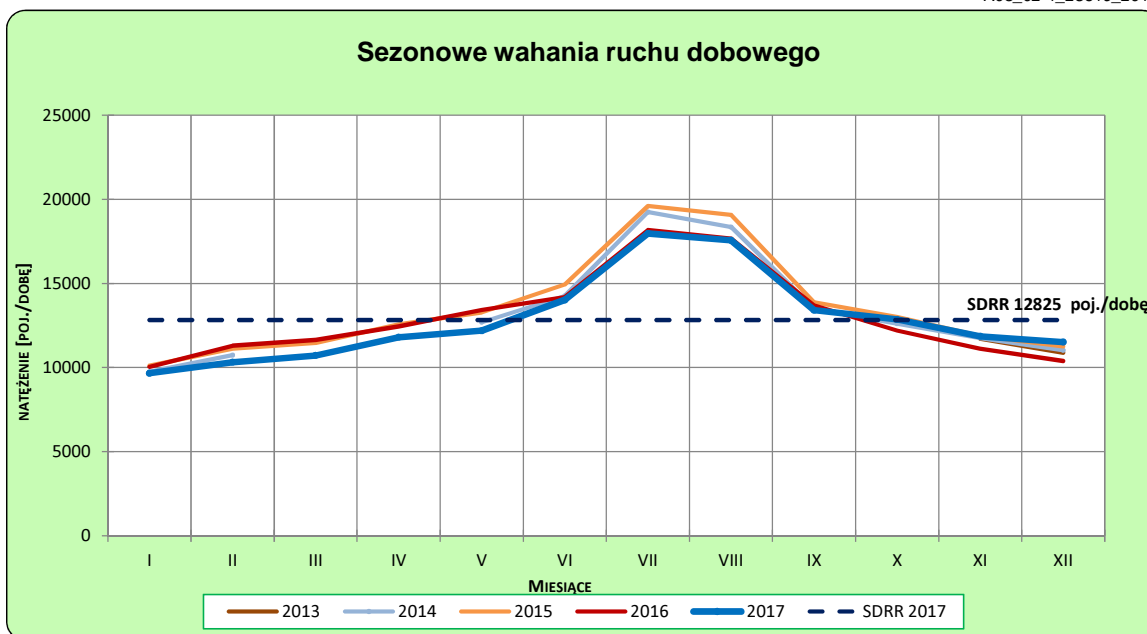
STACJA NR 28619

Miejscowość: Waplewo
Odcinek: Pawłowo-Nidzica
Typ stacji: SICK

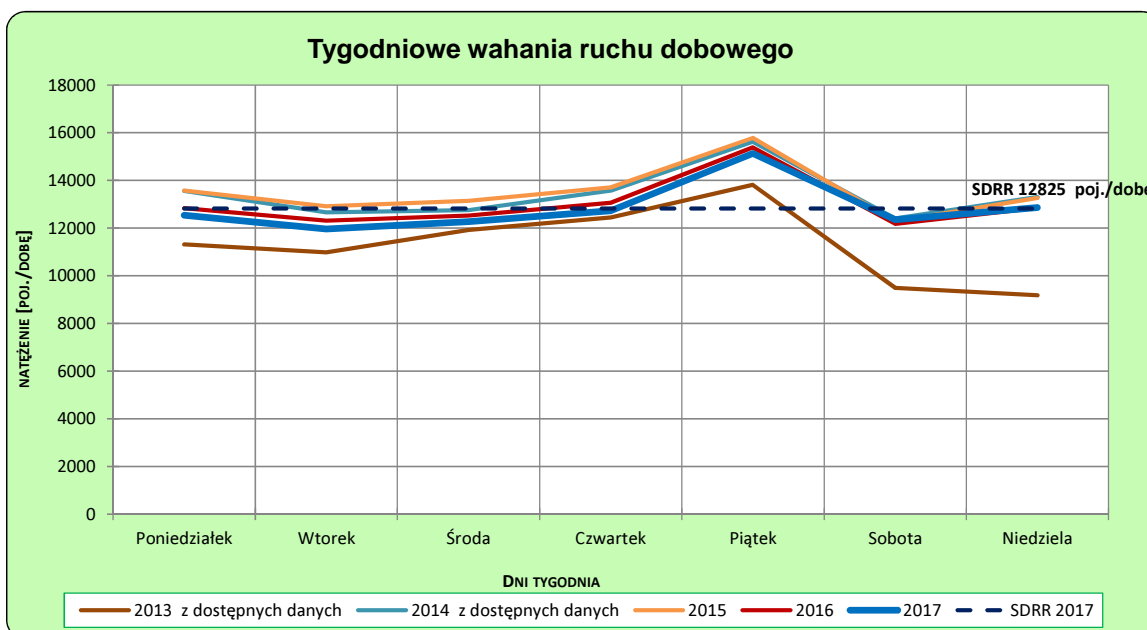
Rok: 2017
Numer drogi: S7j
Oddział: OLSZTYN

Ruch ogółem

R03_02-1_28619_2017



R03_02-2_28619_2017



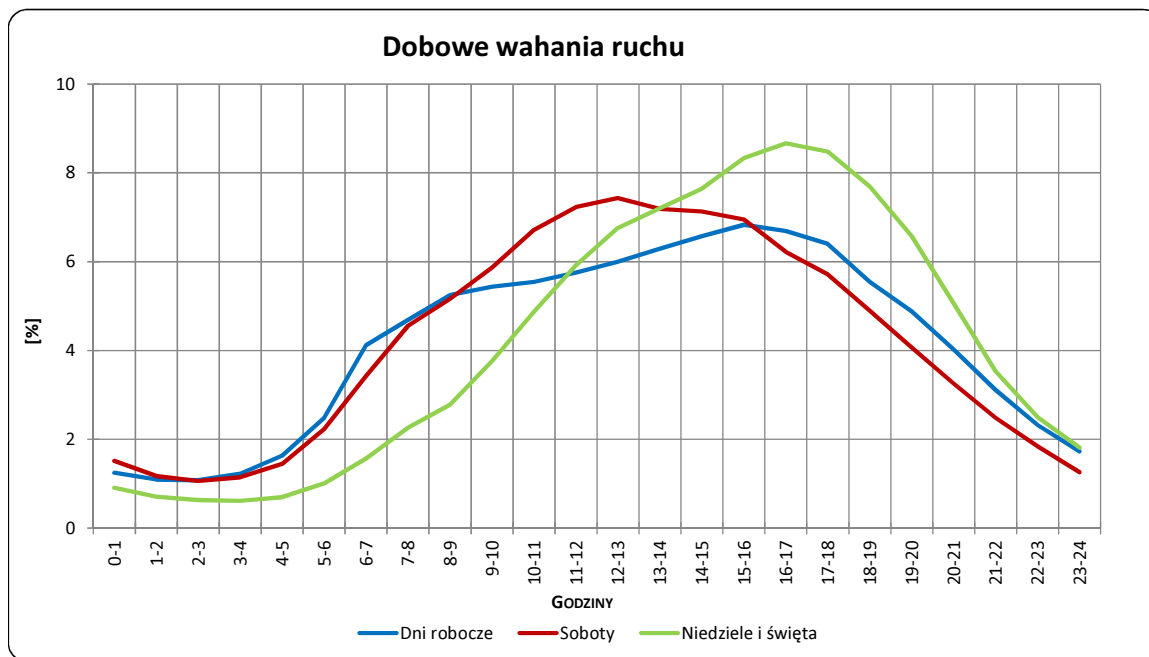
Uwagi: –

STACJA NR 28619

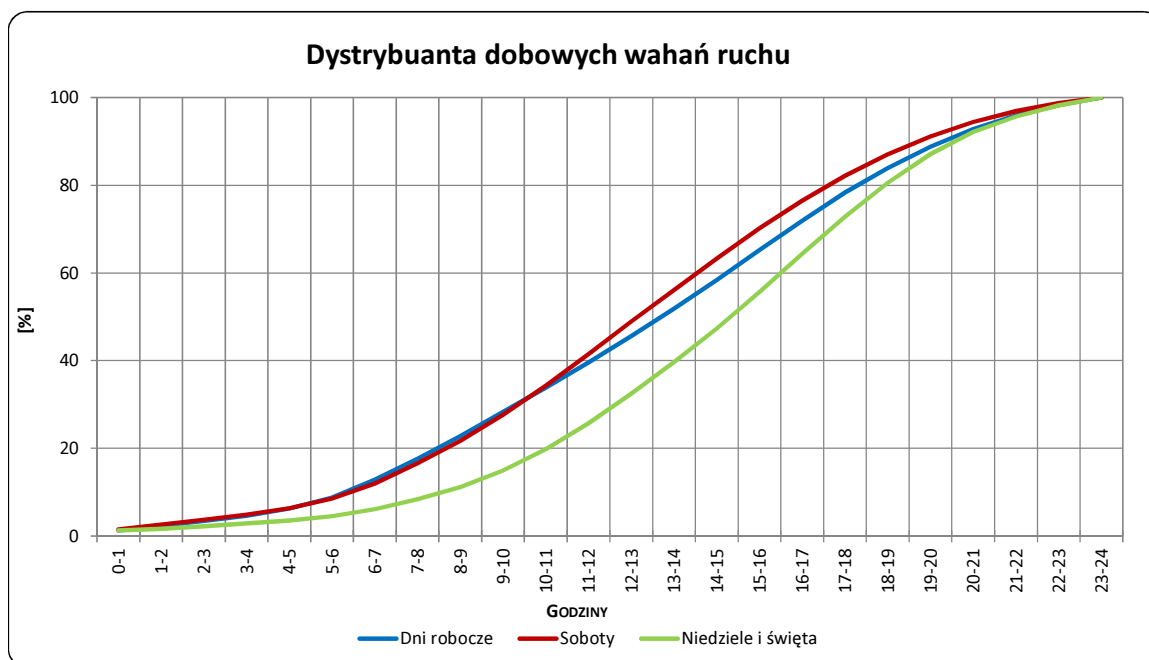
Miejscowość: Waplewo
Odcinek: Pawłowo-Nidzica
Typ stacji: SICK

Rok: 2017
Numer drogi: S7j
Oddział: OLSZTYN

R03_03-1_28619_2017



R03_03-2_28619_2017



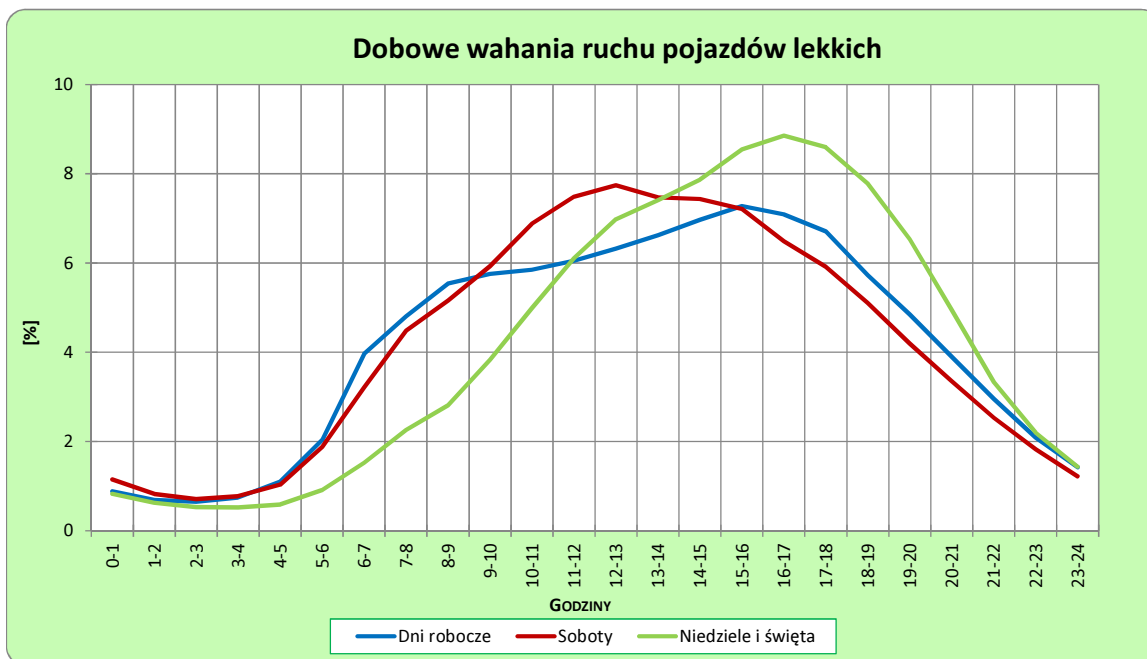
Uwagi: –

STACJA NR 28619

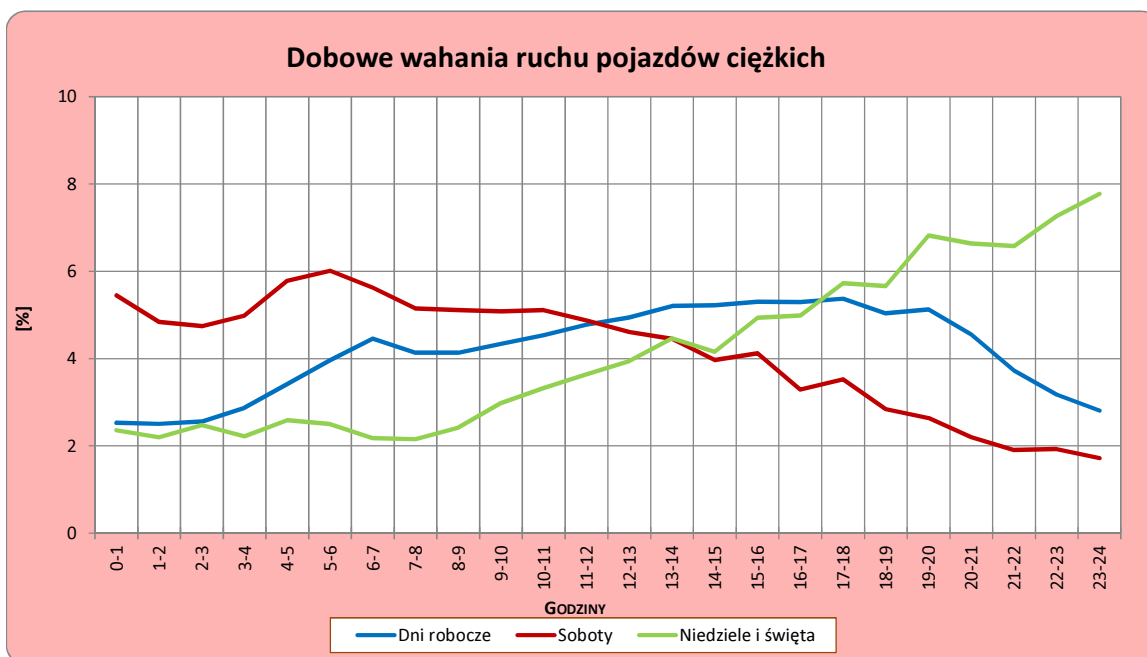
Miejscowość: Waplewo
Odcinek: Pawłowo-Nidzica
Typ stacji: SICK

Rok: 2017
Numer drogi: S7j
Oddział: OLSZTYN

R03_04-1_28619_2017



R03_04-2_28619_2017



Uwagi: –

Struktura rodzajowa ruchu wg pomiarów automatycznych

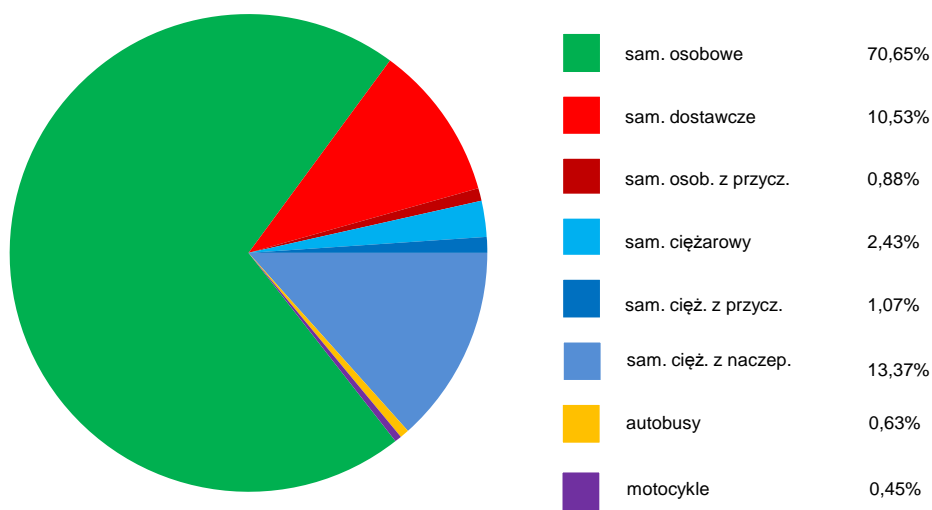
STACJA NR 28619

Miejscowość: Waplewo
Odcinek: Pawłowo-Nidzica
Typ stacji: SICK

Rok: 2017
Numer drogi: S7J
Oddział: OLSZTYN

R04_05_28619_2017

Rodzajowa struktura ruchu wg pomiarów automatycznych dla stacji SICK w 2017 roku



SPIS TREŚCI

Raport 2.1	2
Woj 28.....	2
Raport 2.2	3
Woj 28.....	3
Raport 2.3	4
Stacja 28619.....	4
Raport 3.1	5
Stacja 28619.....	5
Raport 3.2	6
Stacja 28619.....	6
Raport 3.3	7
Stacja 28619.....	7
Raport 3.4	8
Stacja 28619.....	8
Raport 4.5	9
Stacja 28619.....	9