

Archiwizacja i analiza danych ze stacji ciągłych pomiarów ruchu z 2017 roku

Archiwizacja i analiza roczna danych z 2017

SCPR nr 28501

Na zlecenie



**Generalna Dyrekcja
Dróg Krajowych i Autostrad**

Heller Consult sp. z o.o.

Warszawa, 27 kwietnia 2018



Analiza średniego dobowego ruchu rocznego (SDRR) dla poszczególnych miesięcy w 2016 i 2017 roku

R02_01_2017

Lp.	Oddział GDDKiA	Numer stacji	Typ stacji	Numer drogi	Średni dobowy ruch w miesiącu																																						
					styczeń			luty			marzec			kwiecień			maj			czerwiec			lipiec			sierpień			wrzesień			październik			listopad			grudzień			cały rok		
					2016	2017	wzrost/spadek (%)	2016	2017	wzrost/spadek (%)	2016	2017	wzrost/spadek (%)	2016	2017	wzrost/spadek (%)	2016	2017	wzrost/spadek (%)	2016	2017	wzrost/spadek (%)	2016	2017	wzrost/spadek (%)	2016	2017	wzrost/spadek (%)	2016	2017	wzrost/spadek (%)	2016	2017	wzrost/spadek (%)	2016	2017	wzrost/spadek (%)	2016	2017	wzrost/spadek (%)			
1.	OLSZTYN	28020	GR	16c	8264	8675	+5	8925	8999	+1	8986	9622	+7	9676	10492	+8	10350	10712	+3	10964	11538	+5	12817	13289	+4	12685	13088	+3	10533	10703	+2	9914	10413	+5	9623	10171	+6	9330	9851	+6	10172	10629	+4
		28049	RPP-5	63	6047	6480	+7	6614	6713	+1	7120	7237	+2	7763	8150	+5	8797	8790	0	9044	9575	+6	11094	11306	+2	11160	11311	+1	8738	8713	0	7692	7950	+3	7260	7518	+4	7144	7262	+2	8206	8417	+3
		28089	GR	S7J	10548	10012	-5	11518	10663	-7	11867	11124	-6	12703	12225	-4	13707	12637	-8	14511	14367	-1	18537	18239	-2	18223	17836	-2	13905	13688	-2	12527	13112	+5	11600	12235	+5	10778	11965	+11	13368	13175	-1
		28252	RPP-5	51	4597	3807	-17	4908	4045	-18	4996	4362	-13	5448	4529	-17	5200	4440	-15	4770	4520	-5	3444	4504	+31	3780	4514	+19	4282	4310	+1	4303	4115	-4	4241	4072	-4	4230	4005	-5	4516	4268	-5
		28260	RPP-5	59	2426	2571	+6	2714	2699	-1	2852	2878	+1	3140	3292	+5	3555	3524	-1	3860	3936	+2	4948	4926	0	4878	4850	-1	3548	3526	-1	3056	3161	+3	2812	3026	+8	2810	2944	+5	3383	3444	+2
		28501	WIM	7	-	8194	-	-	8351	-	-	8771	-	-	10105	-	-	10685	-	-	12458	-	-	16947	-	-	17187	-	-	11194	-	-	10306	-	-	9519	-	-	9230	-	-	11078	-
		28619	SICK	S7J	10045	9664	-4	11299	10321	-9	11642	10717	-8	12435	11805	-5	13439	12193	-9	14190	14021	-1	18177	17972	-1	17666	17564	-1	13703	13412	-2	12192	12862	+5	11124	11862	+7	10383	11517	+11	13024	12825	-2

* - wynik niemiarodajny do porównań

Średni dobowy ruch roczny (SDRR) w stacjach SCPR w latach 2008-2017

Ruch ogółem

R02_02_2017

Lp.	Oddział GDDKiA	Numer stacji	Typ stacji	Nr drogi	Średni dobowy ruch roczny (SDRR) w latach (poj./dobę)										Wzrost/spadek ruchu (%)	
					2008	2009	2010	2011	2012	2013	2014	2015	2016	2017	2017/15	2017/16
1.	OLSZTYN	28020	GR	16c	8493	9122	8478	8758	9015	8949	9420	9637	10172	10629	10	4
		28049	RPP-5	63	-	-	-	-	-	7293	7534	7742	8206	8417	9	3
		28089	GR	S7j	-	-	-	-	-	13500	13366	13206	13368*	13175*	0*	-1*
		28252	RPP-5	51	3226	2832	2960	-	4075	5366	5707	5674	4516*	4268*	-25*	-5*
		28260	RPP-5	59	3514	3713	3840	-	2974	3145	3343	3207	3383	3444	7	2
		28501	WIM	7	-	-	-	-	-	-	-	-	-	11078	-	-
		28619	SICK	S7j	-	-	-	-	-	-	-	-	13519	13024*	12825*	-5*

- * - wynik niemiarodajny do porównań
 ** - dane oszacowane dla większości roku

STACJA NR 28501

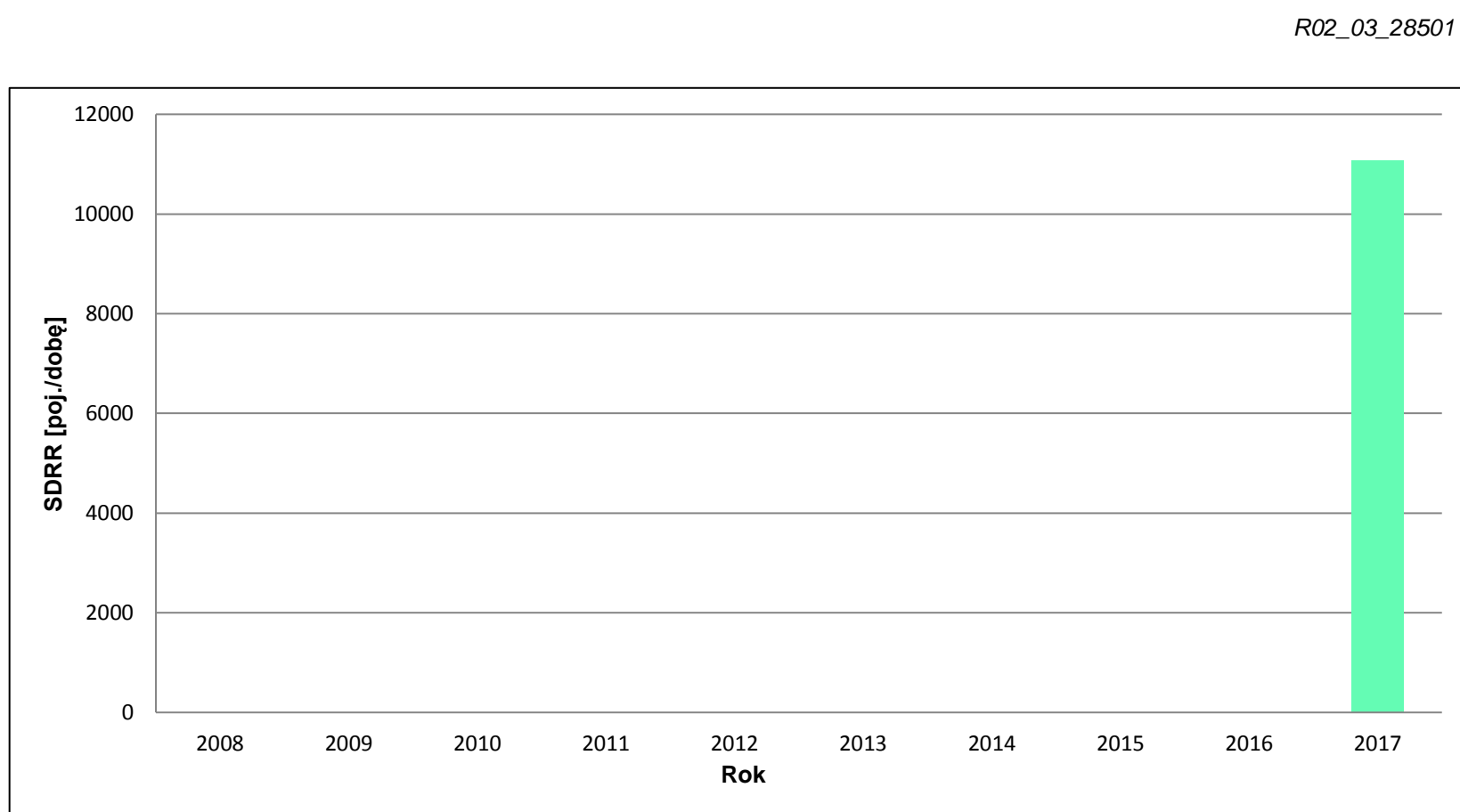
Miejscowość: Sople/Liksajny
Odcinek: Ostróda-Pasłęk
Typ stacji: WIM

Rok: 2017
Numer drogi: 7
Oddział: OLSZTYN

Wykres trendu rozwoju ruchu dla stacji 28501

R02_02_28501

Średni dobowy ruch roczny (SDRR) w latach (poj./dobę)										Wzrost/spadek ruchu [%]	
2008	2009	2010	2011	2012	2013	2014	2015	2016	2017	2017/15	2017/16
-	-	-	-	-	-	-	-	-	11078	-	-



* - ruch niemiernodajny do porównań

Średni dobowy ruch dla poszczególnych dni tygodnia w poszczególnych miesiącach roku

STACJA NR 28501

Miejscowość: Sople/Liksajny
Odcinek: Ostróda-Pasłęk
Typ stacji: WIM

Rok: 2017
Numer drogi: 7
Oddział: OLSZTYN

Ruch ogółem

R03_01_28501_2017

Dni tygodnia:		Styczeń	Luty	Marzec	Kwiecień	Maj	Czerwiec	Lipiec	Sierpień	Wrzesień	Październik	Listopad	Grudzień	Cał rok
1. Poniedziałki	a	8439	8323	8458	9123	10077	12209	16878	16455	10485	9833	9317	8969	10713
	b	1,030	0,997	0,964	0,903	0,943	0,980	0,996	0,957	0,937	0,954	0,979	0,972	0,967
	c	0,788	0,777	0,790	0,852	0,941	1,140	1,575	1,536	0,979	0,918	0,870	0,837	1,000
2. Wtorki	a	8194	8192	8669	10428	10031	11300	13537	14123	10270	10005	9266	9221	10269
	b	1,000	0,981	0,988	1,032	0,939	0,907	0,799	0,822	0,917	0,971	0,973	0,999	0,927
	c	0,798	0,798	0,844	1,015	0,977	1,100	1,318	1,375	1,000	0,974	0,902	0,898	1,000
3. Środy	a	8249	8289	8512	9879	9962	12586	12764	14960	10281	9467	9264	9863	10339
	b	1,007	0,993	0,970	0,978	0,932	1,010	0,753	0,870	0,918	0,919	0,973	1,069	0,933
	c	0,798	0,802	0,823	0,956	0,964	1,217	1,235	1,447	0,994	0,916	0,896	0,954	1,000
4. Czwartki	a	8775	8589	9104	10351	10584	11609	15382	15264	11061	10185	9853	10069	10902
	b	1,071	1,028	1,038	1,024	0,991	0,932	0,908	0,888	0,988	0,988	1,035	1,091	0,984
	c	0,805	0,788	0,835	0,949	0,971	1,065	1,411	1,400	1,015	0,934	0,904	0,924	1,000
5. Piątki	a	9739	9954	10709	12058	12402	13632	18426	18859	13645	12455	11675	10999	12879
	b	1,189	1,192	1,221	1,193	1,161	1,094	1,087	1,097	1,219	1,209	1,226	1,192	1,163
	c	0,756	0,773	0,832	0,936	0,963	1,058	1,431	1,464	1,059	0,967	0,907	0,854	1,000
6. Soboty	a	6832	7143	7341	9675	10027	11905	20832	20639	10703	9223	8238	8305	10905
	b	0,834	0,855	0,837	0,957	0,938	0,956	1,229	1,201	0,956	0,895	0,865	0,900	0,984
	c	0,627	0,655	0,673	0,887	0,919	1,092	1,910	1,893	0,981	0,846	0,755	0,762	1,000
7. Niedziele	a	7581	7967	8603	9445	11386	13967	20815	19303	11913	10974	9752	6788	11541
	b	0,925	0,954	0,981	0,935	1,066	1,121	1,228	1,123	1,064	1,065	1,024	0,735	1,042
	c	0,657	0,690	0,745	0,818	0,987	1,210	1,804	1,673	1,032	0,951	0,845	0,588	1,000
8. Dni robocze	a	8679	8669	9090	10368	10611	12267	15397	15932	11148	10389	9875	9824	11020
	b	1,059	1,038	1,036	1,026	0,993	0,985	0,909	0,927	0,996	1,008	1,037	1,064	0,995
	c	0,788	0,787	0,825	0,941	0,963	1,113	1,397	1,446	1,012	0,943	0,896	0,891	1,000
9. Święta	a	6231	-	-	8773	12369	-	-	22850	-	-	7549	8165	10989
	b	0,760	-	-	0,868	1,158	-	-	1,329	-	-	0,793	0,885	0,992
	c	0,567	-	-	0,798	1,126	-	-	2,079	-	-	0,687	0,743	1,000
10. Niedziele i święta	a	7131	7967	8603	9221	11714	13967	20815	20012	11913	10974	9017	7182	11543
	b	0,870	0,954	0,981	0,913	1,096	1,121	1,228	1,164	1,064	1,065	0,947	0,778	1,042
	c	0,618	0,690	0,745	0,799	1,015	1,210	1,803	1,734	1,032	0,951	0,781	0,622	1,000
11. Wszystkie dni	a	8194	8351	8771	10105	10685	12458	16947	17187	11194	10306	9519	9230	11078
	b	1,000	1,000	1,000	1,000	1,000	1,000	1,000	1,000	1,000	1,000	1,000	1,000	1,000
	c	0,740	0,754	0,792	0,912	0,965	1,125	1,530	1,551	1,010	0,930	0,859	0,833	1,000

Legenda:

a = średni dobowy ruch danego dnia (dni) tygodnia

b = $\frac{\text{średni dobowy ruch danego dnia (dni) tygodnia w miesiącu}}{\text{średni dobowy ruch we wszystkie dni miesiąca}}$

c = $\frac{\text{średni dobowy ruch danego dnia (dni) tygodnia w miesiącu}}{\text{średni dobowy ruch danego dnia (dni) tygodnia w roku}}$

Uwagi: -

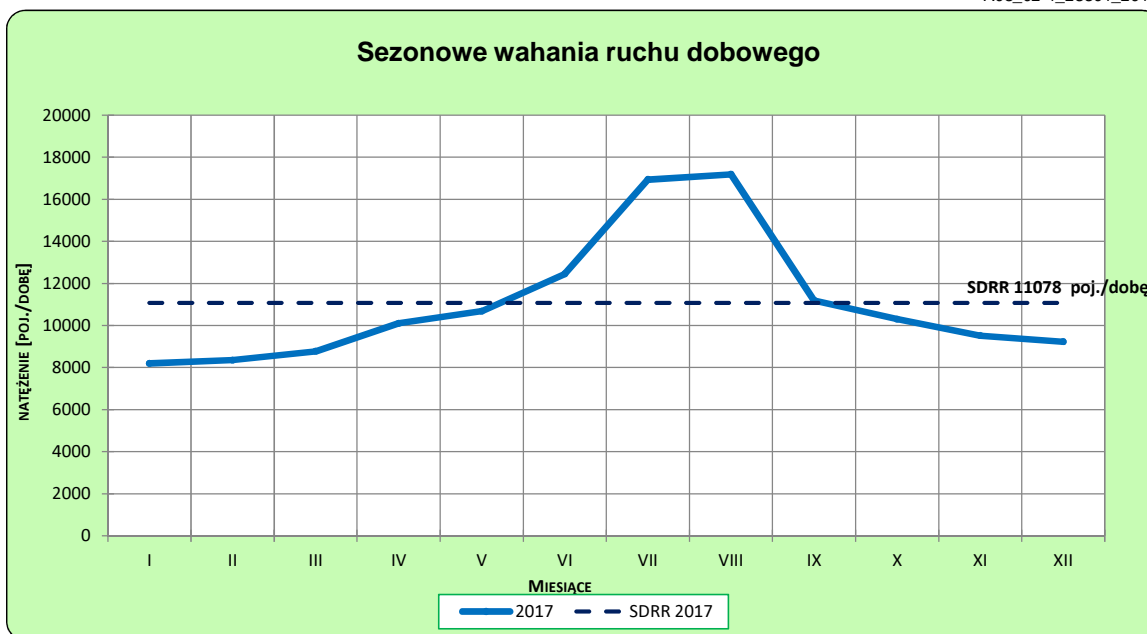
STACJA NR 28501

Miejscowość: Sople/Liksajny
Odcinek: Ostróda-Pasłęk
Typ stacji: WIM

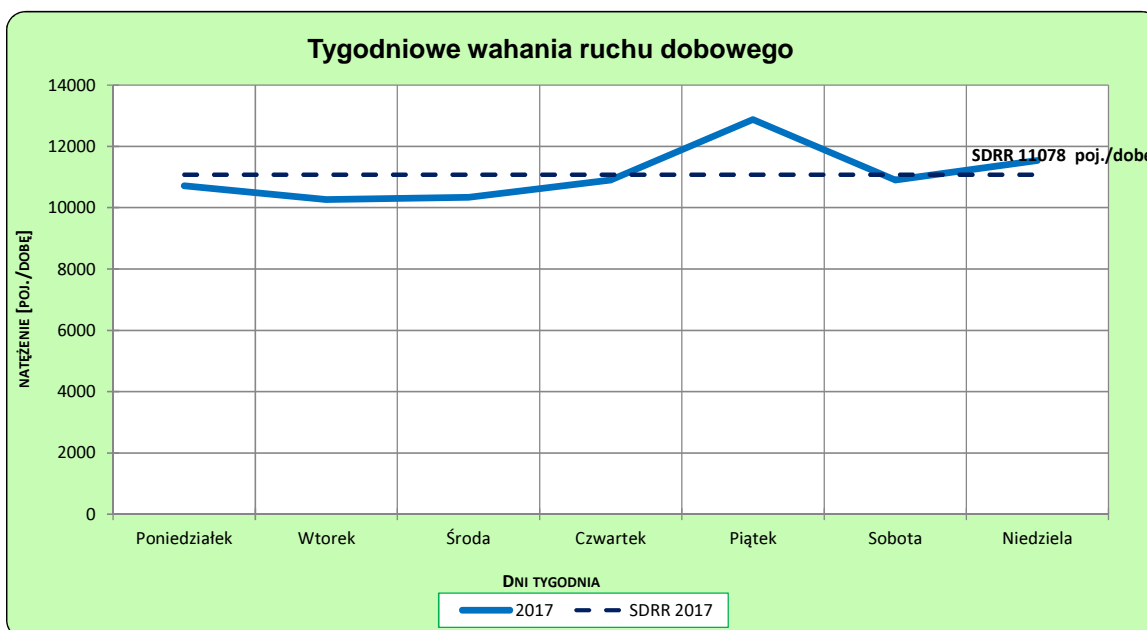
Rok: 2017
Numer drogi: 7
Oddział: OLSZTYN

Ruch ogółem

R03_02-1_28501_2017



R03_02-2_28501_2017



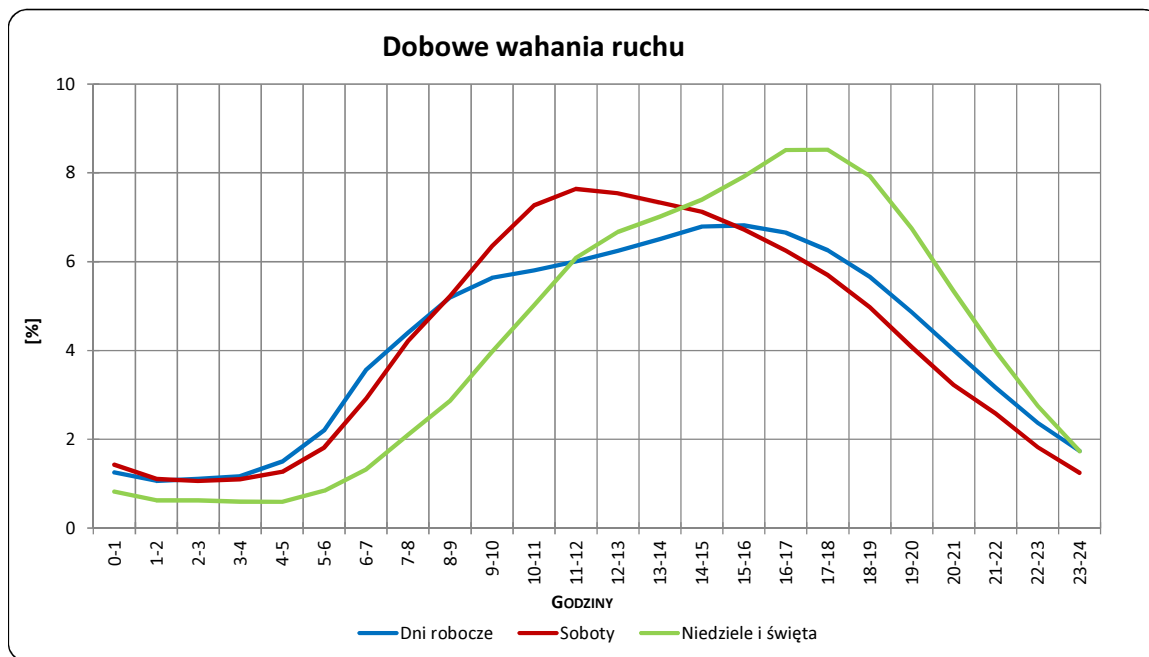
Uwagi: –

STACJA NR 28501

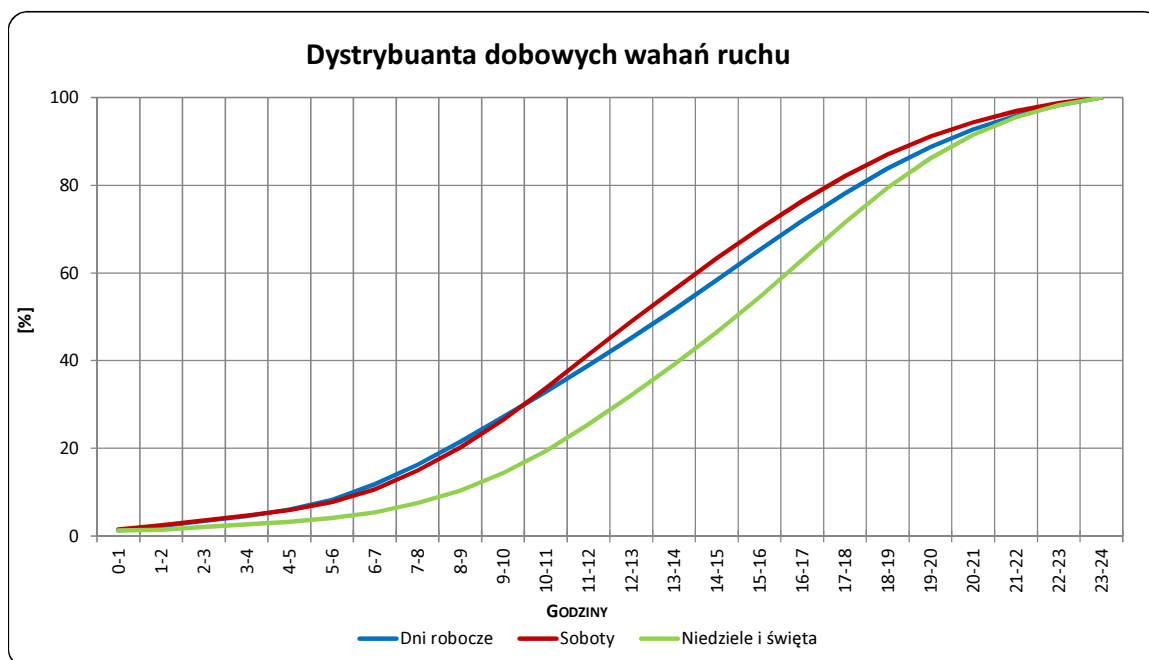
Miejscowość: Sople/Liksajny
Odcinek: Ostróda-Pasłęk
Typ stacji: WIM

Rok: 2017
Numer drogi: 7
Oddział: OLSZTYN

R03_03-1_28501_2017



R03_03-2_28501_2017



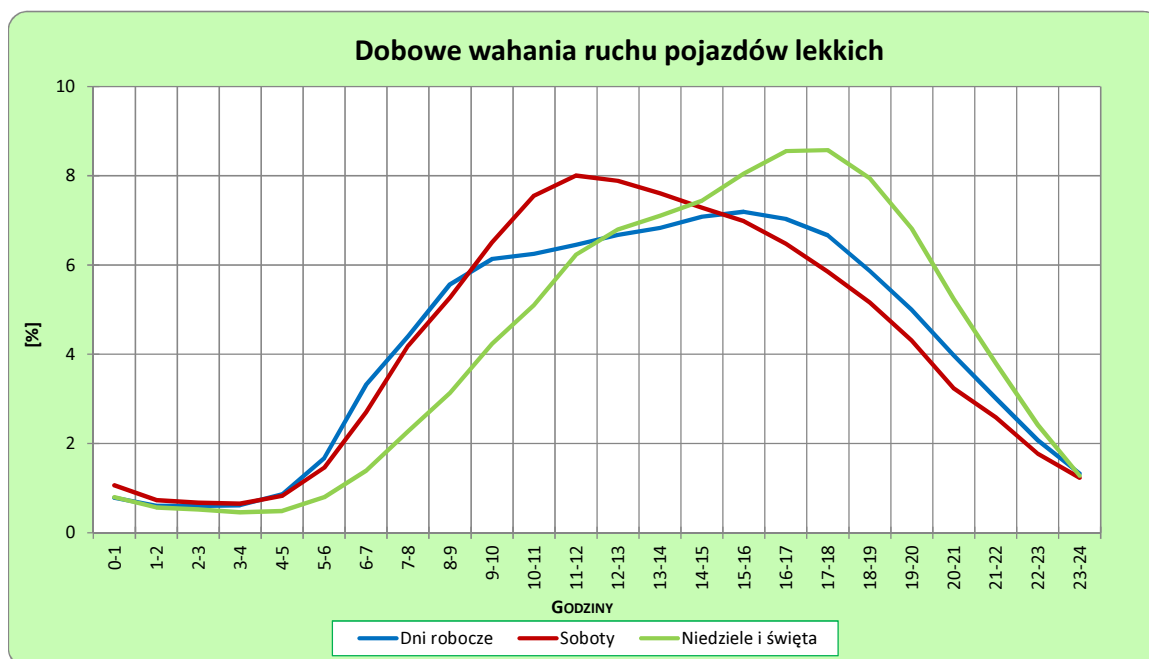
Uwagi: –

STACJA NR 28501

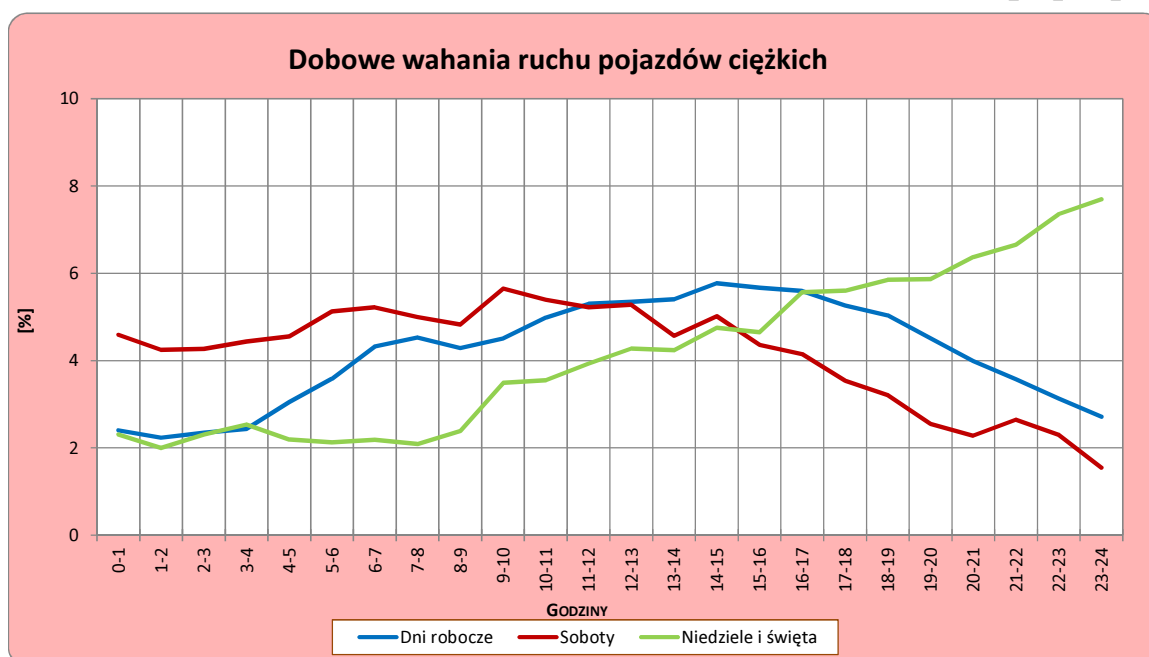
Miejscowość: Soble/Liksainy
Odcinek: Ostróda-Pasłęk
Typ stacji: WIM

Rok: 2017
Numer drogi: 7
Oddział: OLSZTYN

R03_04-1_28501_2017



R03_04-2_28501_2017



Uwagi: –

SPIS TREŚCI

Raport 2.1	2
Woj 28.....	2
Raport 2.2	3
Woj 28.....	3
Raport 2.3	4
Stacja 28501.....	4
Raport 3.1	5
Stacja 28501.....	5
Raport 3.2	6
Stacja 28501.....	6
Raport 3.3	7
Stacja 28501.....	7
Raport 3.4	8
Stacja 28501.....	8