

Archiwizacja i analiza danych ze stacji ciągłych pomiarów ruchu z 2017 roku

Archiwizacja i analiza roczna danych z 2017

SCPR nr 28260

Na zlecenie



**Generalna Dyrekcja
Dróg Krajowych i Autostrad**

Heller Consult sp. z o.o.

Warszawa, 27 kwietnia 2018



Analiza średniego dobowego ruchu rocznego (SDRR) dla poszczególnych miesięcy w 2016 i 2017 roku

R02_01_2017

Lp.	Oddział GDDKiA	Numer stacji	Typ stacji	Numer drogi	Średni dobowy ruch w miesiącu																																						
					styczeń			luty			marzec			kwiecień			maj			czerwiec			lipiec			sierpień			wrzesień			październik			listopad			grudzień			cały rok		
					2016	2017	wzrost/spadek (%)	2016	2017	wzrost/spadek (%)	2016	2017	wzrost/spadek (%)	2016	2017	wzrost/spadek (%)	2016	2017	wzrost/spadek (%)	2016	2017	wzrost/spadek (%)	2016	2017	wzrost/spadek (%)	2016	2017	wzrost/spadek (%)	2016	2017	wzrost/spadek (%)	2016	2017	wzrost/spadek (%)	2016	2017	wzrost/spadek (%)						
1.	OLSZTYN	28020	GR	16c	8264	8675	+5	8925	8999	+1	8986	9622	+7	9676	10492	+8	10350	10712	+3	10964	11538	+5	12817	13289	+4	12685	13088	+3	10533	10703	+2	9914	10413	+5	9623	10171	+6	9330	9851	+6	10172	10629	+4
		28049	RPP-5	63	6047	6480	+7	6614	6713	+1	7120	7237	+2	7763	8150	+5	8797	8790	0	9044	9575	+6	11094	11306	+2	11160	11311	+1	8738	8713	0	7692	7950	+3	7260	7518	+4	7144	7262	+2	8206	8417	+3
		28089	GR	S7J	10548	10012	-5	11518	10663	-7	11867	11124	-6	12703	12225	-4	13707	12637	-8	14511	14367	-1	18537	18239	-2	18223	17836	-2	13905	13688	-2	12527	13112	+5	11600	12235	+5	10778	11965	+11	13368	13175	-1
		28252	RPP-5	51	4597	3807	-17	4908	4045	-18	4996	4362	-13	5448	4529	-17	5200	4440	-15	4770	4520	-5	3444	4504	+31	3780	4514	+19	4282	4310	+1	4303	4115	-4	4241	4072	-4	4230	4005	-5	4516	4268	-5
		28260	RPP-5	59	2426	2571	+6	2714	2699	-1	2852	2878	+1	3140	3292	+5	3555	3524	-1	3860	3936	+2	4948	4926	0	4878	4850	-1	3548	3526	-1	3056	3161	+3	2812	3026	+8	2810	2944	+5	3383	3444	+2
		28501	WIM	7	-	8194	-	-	8351	-	-	8771	-	-	10105	-	-	10685	-	-	12458	-	-	16947	-	-	17187	-	-	11194	-	-	10306	-	-	9519	-	-	9230	-	-	11078	-
		28619	SICK	S7J	10045	9664	-4	11299	10321	-9	11642	10717	-8	12435	11805	-5	13439	12193	-9	14190	14021	-1	18177	17972	-1	17666	17564	-1	13703	13412	-2	12192	12862	+5	11124	11862	+7	10383	11517	+11	13024	12825	-2

* - wynik niemiarodajny do porównań

Średni dobowy ruch roczny (SDRR) w stacjach SCPR w latach 2008-2017

Ruch ogółem

R02_02_2017

Lp.	Oddział GDDKiA	Numer stacji	Typ stacji	Nr drogi	Średni dobowy ruch roczny (SDRR) w latach (poj./dobę)										Wzrost/spadek ruchu (%)	
					2008	2009	2010	2011	2012	2013	2014	2015	2016	2017	2017/15	2017/16
1.	OLSZTYN	28020	GR	16c	8493	9122	8478	8758	9015	8949	9420	9637	10172	10629	10	4
		28049	RPP-5	63	-	-	-	-	-	7293	7534	7742	8206	8417	9	3
		28089	GR	S7j	-	-	-	-	-	13500	13366	13206	13368*	13175*	0*	-1*
		28252	RPP-5	51	3226	2832	2960	-	4075	5366	5707	5674	4516*	4268*	-25*	-5*
		28260	RPP-5	59	3514	3713	3840	-	2974	3145	3343	3207	3383	3444	7	2
		28501	WIM	7	-	-	-	-	-	-	-	-	-	11078	-	-
		28619	SICK	S7j	-	-	-	-	-	-	-	-	13519	13024*	12825*	-5*

- * - wynik niemiarodajny do porównań
 ** - dane oszacowane dla większości roku

STACJA NR 28260

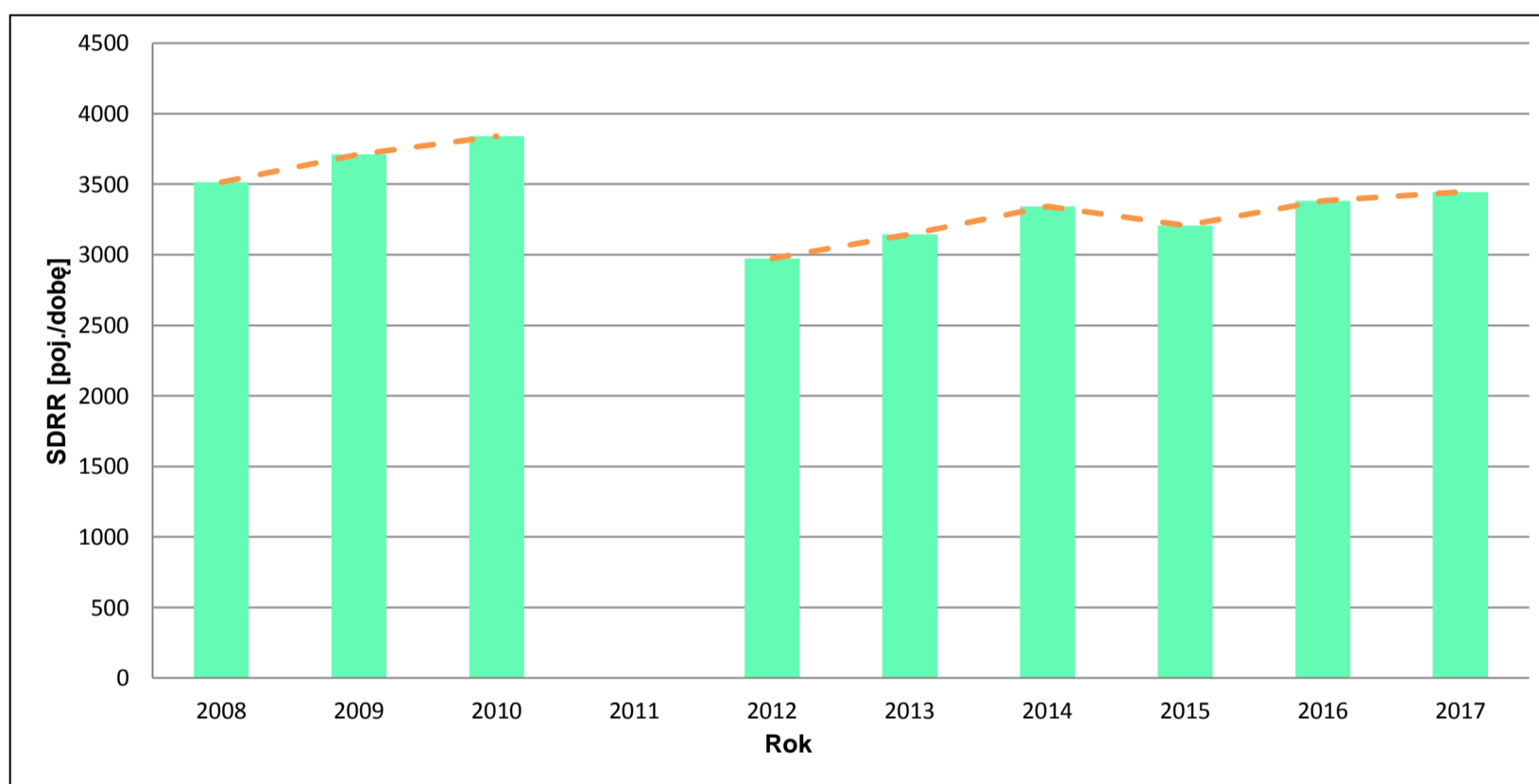
Miejscowość: Zalec **Rok:** 2017
Odcinek: Mrągowo-Giżycko **Numer drogi:** 59
Typ stacji: RPP 5 **Oddział:** OLSZTYN

Wykres trendu rozwoju ruchu dla stacji 28260

R02_02_28260

Średni dobowy ruch roczny (SDRR) w latach (poj./dobę)										Wzrost/spadek ruchu [%]	
2008	2009	2010	2011	2012	2013	2014	2015	2016	2017	2017/15	2017/16
3514	3713	3840	-	2974	3145	3343	3207	3383	3444	7	+2

R02_03_28260



* - ruch niemiernodajny do porównań

Średni dobowy ruch dla poszczególnych dni tygodnia w poszczególnych miesiącach roku

STACJA NR 28260

Miejscowość: Zalec
 Odcinek: Mrągowo-Giżycko
 Typ stacji: RPP 5

Rok: 2017
 Numer drogi: 59
 Oddział: OLSZTYN

Ruch ogółem

R03_01_28260_2017

Dni tygodnia:		Styczeń	Luty	Marzec	Kwiecień	Maj	Czerwiec	Lipiec	Sierpień	Wrzesień	Październik	Listopad	Grudzień	Cał rok
1. Poniedziałki	a	2702	2726	2923	3048	3427	3829	4557	4551	3407	3200	3008	3014	3366
	b	1,051	1,010	1,016	0,926	0,972	0,973	0,925	0,938	0,966	1,012	0,994	1,024	0,977
	c	0,803	0,810	0,868	0,906	1,018	1,138	1,354	1,352	1,012	0,951	0,894	0,895	1,000
2. Wtorki	a	2793	2802	3036	3468	3477	3814	4413	4208	3422	3316	3091	3142	3415
	b	1,086	1,038	1,055	1,053	0,987	0,969	0,896	0,868	0,971	1,049	1,021	1,067	0,992
	c	0,818	0,820	0,889	1,016	1,018	1,117	1,292	1,232	1,002	0,971	0,905	0,920	1,000
3. Środy	a	2654	2767	2900	3370	3490	4067	4363	4374	3518	3104	3104	3211	3410
	b	1,032	1,025	1,008	1,024	0,990	1,033	0,886	0,902	0,998	0,982	1,026	1,091	0,990
	c	0,778	0,811	0,850	0,988	1,023	1,193	1,279	1,283	1,032	0,910	0,910	0,942	1,000
4. Czwartki	a	2796	2950	3122	3549	3696	4074	4624	4539	3530	3207	3223	3358	3555
	b	1,088	1,093	1,085	1,078	1,049	1,035	0,939	0,936	1,001	1,015	1,065	1,141	1,032
	c	0,786	0,830	0,878	0,998	1,040	1,146	1,301	1,277	0,993	0,902	0,907	0,945	1,000
5. Piątki	a	3066	3247	3409	3931	4035	4487	5365	5274	4176	3726	3639	3349	3975
	b	1,193	1,203	1,185	1,194	1,145	1,140	1,089	1,087	1,184	1,179	1,203	1,138	1,154
	c	0,771	0,817	0,858	0,989	1,015	1,129	1,350	1,327	1,051	0,937	0,915	0,843	1,000
6. Soboty	a	2095	2219	2372	2987	3167	3526	6023	5769	3241	2711	2662	2483	3271
	b	0,815	0,822	0,824	0,907	0,899	0,896	1,223	1,189	0,919	0,858	0,880	0,843	0,950
	c	0,640	0,678	0,725	0,913	0,968	1,078	1,841	1,764	0,991	0,829	0,814	0,759	1,000
7. Niedziele	a	2032	2185	2384	2795	3308	3787	5135	5170	3390	2861	2512	1945	3125
	b	0,790	0,810	0,828	0,849	0,939	0,962	1,042	1,066	0,961	0,905	0,830	0,661	0,907
	c	0,650	0,699	0,763	0,894	1,059	1,212	1,643	1,654	1,085	0,916	0,804	0,622	1,000
8. Dni robocze	a	2802	2898	3078	3473	3625	4054	4664	4589	3610	3311	3213	3215	3544
	b	1,090	1,074	1,069	1,055	1,029	1,030	0,947	0,946	1,024	1,047	1,062	1,092	1,029
	c	0,791	0,818	0,869	0,980	1,023	1,144	1,316	1,295	1,019	0,934	0,907	0,907	1,000
9. Święta	a	1605	-	-	2486	3504	3627	-	5492	-	-	2337	2318	3052
	b	0,624	-	-	0,755	0,994	0,921	-	1,132	-	-	0,772	0,787	0,886
	c	0,526	-	-	0,815	1,148	1,188	-	1,799	-	-	0,766	0,760	1,000
10. Niedziele i święta	a	1889	2185	2384	2691	3373	3755	5135	5235	3390	2861	2454	2051	3116
	b	0,735	0,810	0,828	0,817	0,957	0,954	1,042	1,079	0,961	0,905	0,811	0,697	0,905
	c	0,606	0,701	0,765	0,864	1,082	1,205	1,648	1,680	1,088	0,918	0,788	0,658	1,000
11. Wszystkie dni	a	2571	2699	2878	3292	3524	3936	4926	4850	3526	3161	3026	2944	3444
	b	1,000	1,000	1,000	1,000	1,000	1,000	1,000	1,000	1,000	1,000	1,000	1,000	1,000
	c	0,747	0,784	0,836	0,956	1,023	1,143	1,430	1,408	1,024	0,918	0,879	0,855	1,000

Legenda:

a = średni dobowy ruch danego dnia (dni) tygodnia

b = $\frac{\text{średni dobowy ruch danego dnia (dni) tygodnia w miesiącu}}{\text{średni dobowy ruch we wszystkie dni miesiąca}}$

c = $\frac{\text{średni dobowy ruch danego dnia (dni) tygodnia w miesiącu}}{\text{średni dobowy ruch danego dnia (dni) tygodnia w roku}}$

Uwagi: -

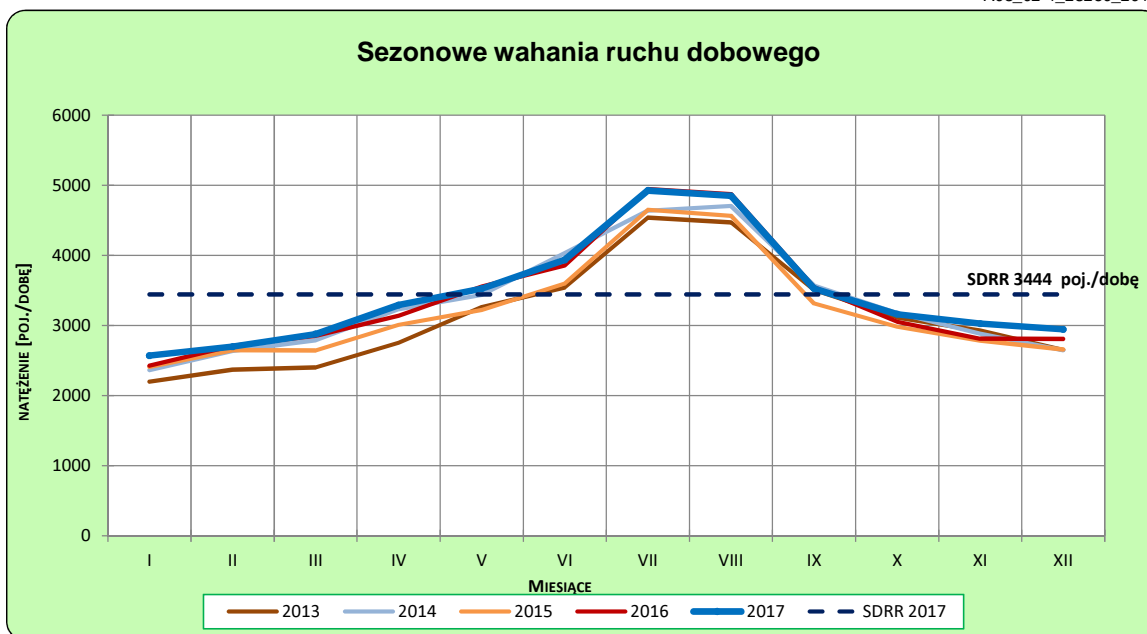
STACJA NR 28260

Miejscowość: Zalec
Odcinek: Mrągowo-Giżycko
Typ stacji: RPP 5

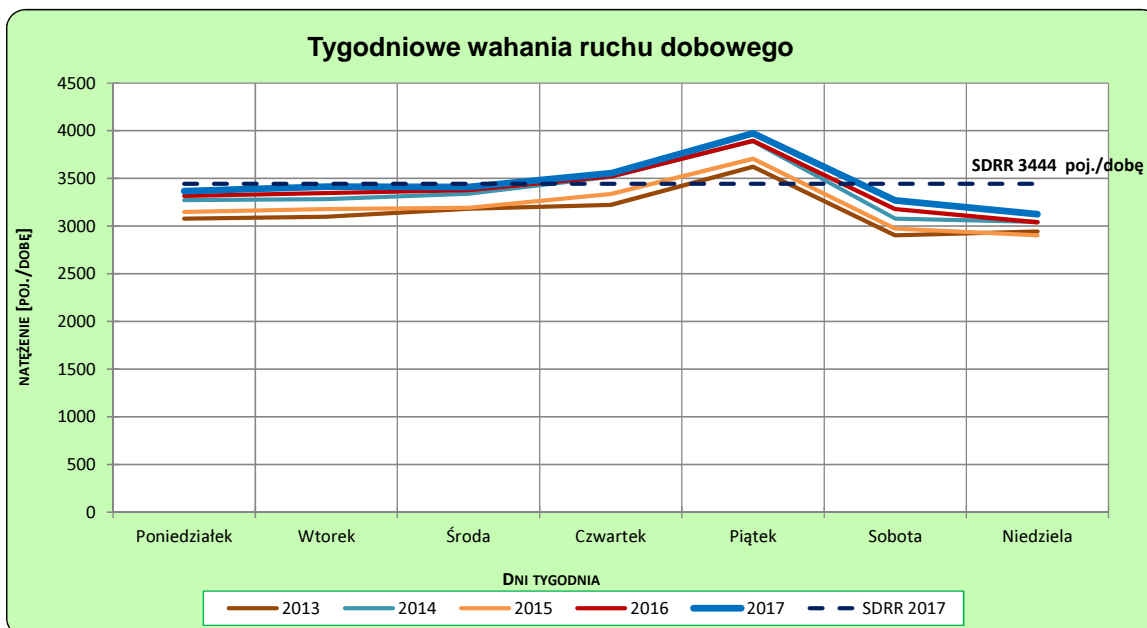
Rok: 2017
Numer drogi: 59
Oddział: OLSZTYN

Ruch ogółem

R03_02-1_28260_2017



R03_02-2_28260_2017



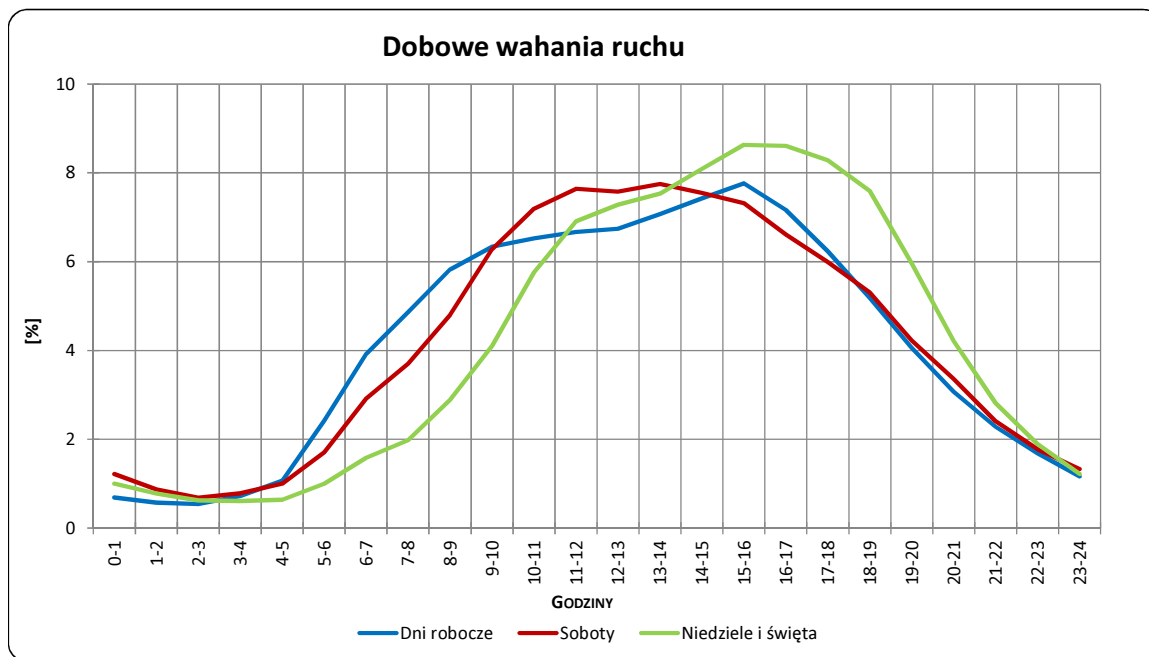
Uwagi: –

STACJA NR 28260

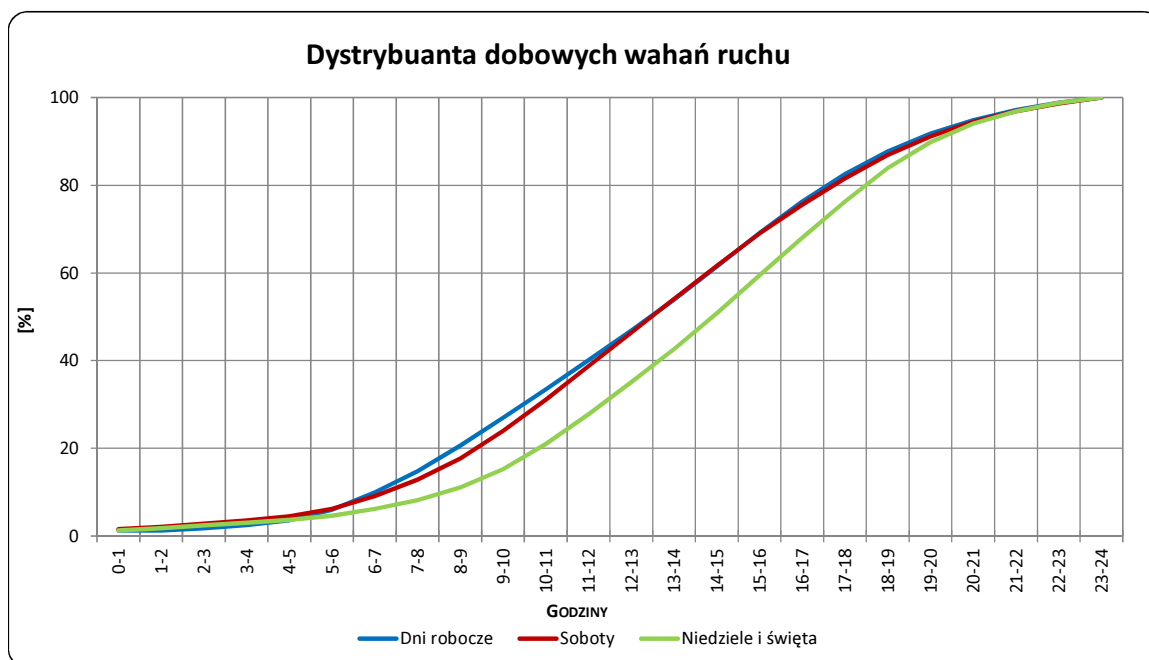
Miejscowość: Zalec
Odcinek: Mrągowo-Giżycko
Typ stacji: RPP 5

Rok: 2017
Numer drogi: 59
Oddział: OLSZTYN

R03_03-1_28260_2017



R03_03-2_28260_2017



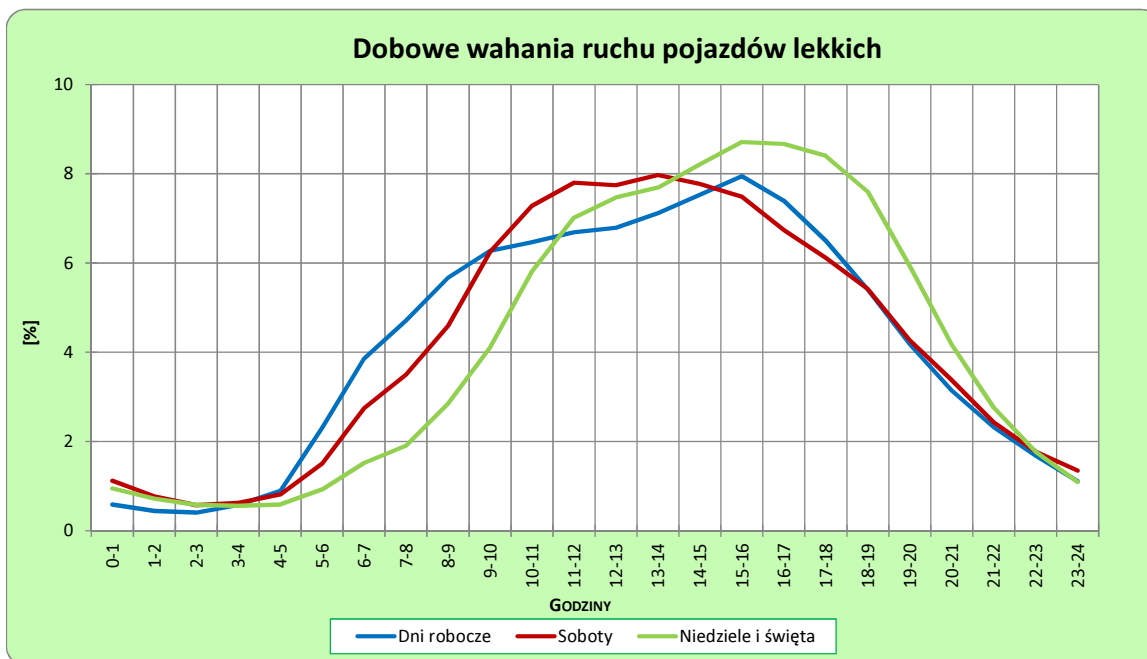
Uwagi: –

STACJA NR 28260

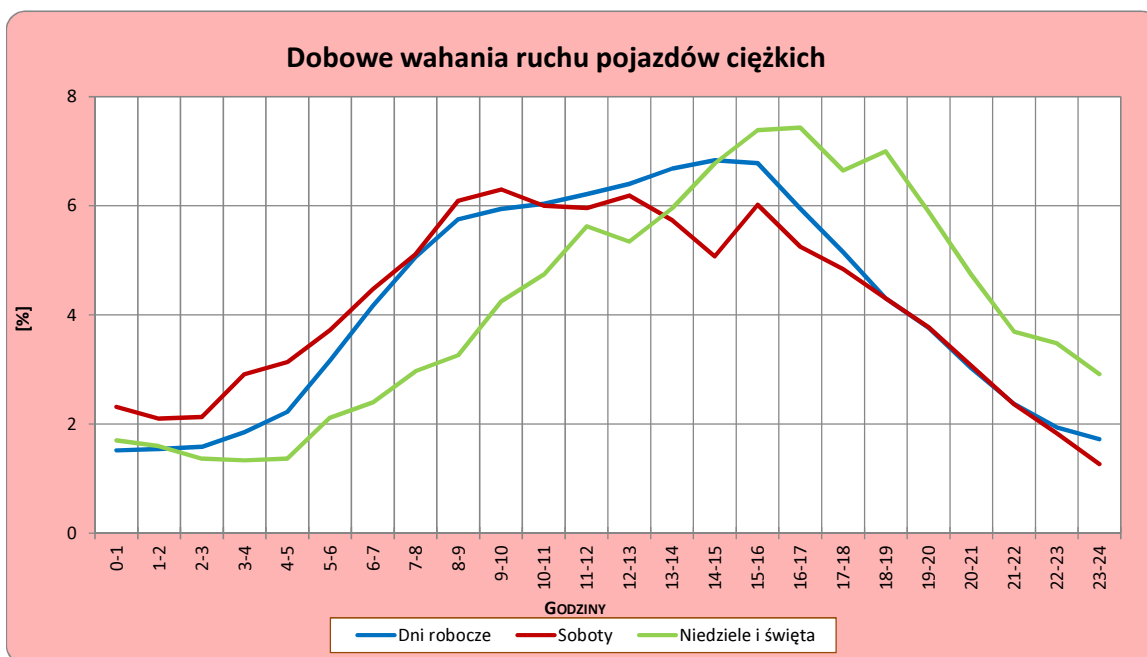
Miejscowość: Zalec
Odcinek: Mragowo-Giżycko
Typ stacji: RPP 5

Rok: 2017
Numer drogi: 59
Oddział: OLSZTYN

R03_04-1_28260_2017



R03_04-2_28260_2017



Uwagi: –

Udział ruchu pojazdów lekkich i ciężkich w poszczególnych okresach doby

STACJA NR 28260

Miejscowość: Zalec
Odcinek: Mrągowo-Giżycko
Typ stacji: RPP 5

Rok: 2017
Numer drogi: 59
Oddział: OLSZTYN

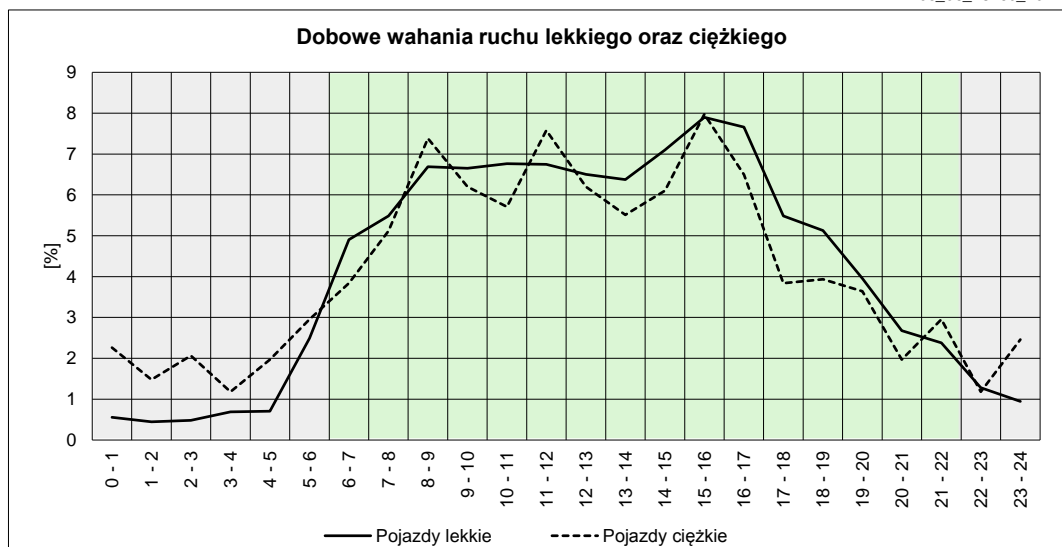
R03_05_28260_2017

Godziny	Udział procentowy ruchu w poszczególnych godzinach doby [%]	
	Pojazdy lekkie	Pojazdy ciężkie
0 - 1	0,56	2,26
1 - 2	0,45	1,48
2 - 3	0,48	2,07
3 - 4	0,69	1,18
4 - 5	0,71	1,97
5 - 6	2,49	2,95
6 - 7	4,91	3,84
7 - 8	5,48	5,12
8 - 9	6,69	7,38
9 - 10	6,65	6,20
10 - 11	6,76	5,71
11 - 12	6,75	7,58
12 - 13	6,50	6,20
13 - 14	6,37	5,51
14 - 15	7,10	6,10
15 - 16	7,90	7,97
16 - 17	7,66	6,50
17 - 18	5,48	3,84
18 - 19	5,13	3,94
19 - 20	3,96	3,64
20 - 21	2,68	1,97
21 - 22	2,38	2,95
22 - 23	1,28	1,18
23 - 24	0,95	2,46

Źródło danych: Pomiar ręczny

	22 ⁰⁰ - 6 ⁰⁰	6 ⁰⁰ - 22 ⁰⁰
Pojazdy lekkie	7,60%	92,40%
Pojazdy ciężkie	15,55%	84,45%

R03_06_28260_2017



Struktura rodzajowa ruchu wg pomiarów ręcznych

STACJA NR 28260

Miejscowość: Zalec

Odcinek: Mrągowo-Giżycko

Typ stacji: RPP 5

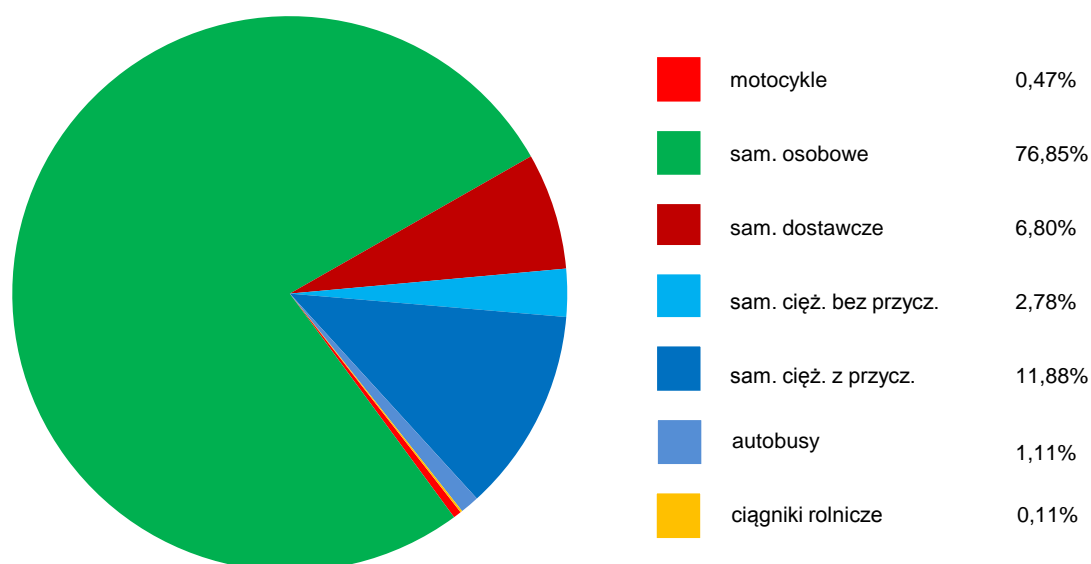
Rok: 2017

Numer drogi: 59

Oddział: OLSZTYN

R04_05_28260_2017

Rodzajowa struktura ruchu wg pomiarów ręcznych w 2017 roku



SPIS TREŚCI

Raport 2.1	2
Woj 28.....	2
Raport 2.2	3
Woj 28.....	3
Raport 2.3	4
Stacja 28260.....	4
Raport 3.1	5
Stacja 28260.....	5
Raport 3.2	6
Stacja 28260.....	6
Raport 3.3	7
Stacja 28260.....	7
Raport 3.4	8
Stacja 28260.....	8
Raport 3.5	9
Stacja 28260.....	9
Raport 4.5	10
Stacja 28260.....	10