

Archiwizacja i analiza danych ze stacji ciągłych pomiarów ruchu z 2017 roku

Archiwizacja i analiza roczna danych z 2017

SCPR nr 28020

Na zlecenie



**Generalna Dyrekcja
Dróg Krajowych i Autostrad**

Heller Consult sp. z o.o.

Warszawa, 27 kwietnia 2018



Analiza średniego dobowego ruchu rocznego (SDRR) dla poszczególnych miesięcy w 2016 i 2017 roku

R02_01_2017

Lp.	Oddział GDDKiA	Numer stacji	Typ stacji	Numer drogi	Średni dobowy ruch w miesiącu																																						
					styczeń			luty			marzec			kwiecień			maj			czerwiec			lipiec			sierpień			wrzesień			październik			listopad			grudzień			cały rok		
					2016	2017	wzrost/spadek (%)	2016	2017	wzrost/spadek (%)	2016	2017	wzrost/spadek (%)	2016	2017	wzrost/spadek (%)	2016	2017	wzrost/spadek (%)	2016	2017	wzrost/spadek (%)	2016	2017	wzrost/spadek (%)	2016	2017	wzrost/spadek (%)	2016	2017	wzrost/spadek (%)	2016	2017	wzrost/spadek (%)	2016	2017	wzrost/spadek (%)						
1.	OLSZTYN	28020	GR	16c	8264	8675	+5	8925	8999	+1	8986	9622	+7	9676	10492	+8	10350	10712	+3	10964	11538	+5	12817	13289	+4	12685	13088	+3	10533	10703	+2	9914	10413	+5	9623	10171	+6	9330	9851	+6	10172	10629	+4
		28049	RPP-5	63	6047	6480	+7	6614	6713	+1	7120	7237	+2	7763	8150	+5	8797	8790	0	9044	9575	+6	11094	11306	+2	11160	11311	+1	8738	8713	0	7692	7950	+3	7260	7518	+4	7144	7262	+2	8206	8417	+3
		28089	GR	S7J	10548	10012	-5	11518	10663	-7	11867	11124	-6	12703	12225	-4	13707	12637	-8	14511	14367	-1	18537	18239	-2	18223	17836	-2	13905	13688	-2	12527	13112	+5	11600	12235	+5	10778	11965	+11	13368	13175	-1
		28252	RPP-5	51	4597	3807	-17	4908	4045	-18	4996	4362	-13	5448	4529	-17	5200	4440	-15	4770	4520	-5	3444	4504	+31	3780	4514	+19	4282	4310	+1	4303	4115	-4	4241	4072	-4	4230	4005	-5	4516	4268	-5
		28260	RPP-5	59	2426	2571	+6	2714	2699	-1	2852	2878	+1	3140	3292	+5	3555	3524	-1	3860	3936	+2	4948	4926	0	4878	4850	-1	3548	3526	-1	3056	3161	+3	2812	3026	+8	2810	2944	+5	3383	3444	+2
		28501	WIM	7	-	8194	-	-	8351	-	-	8771	-	-	10105	-	-	10685	-	-	12458	-	-	16947	-	-	17187	-	-	11194	-	-	10306	-	-	9519	-	-	9230	-	-	11078	-
		28619	SICK	S7J	10045	9664	-4	11299	10321	-9	11642	10717	-8	12435	11805	-5	13439	12193	-9	14190	14021	-1	18177	17972	-1	17666	17564	-1	13703	13412	-2	12192	12862	+5	11124	11862	+7	10383	11517	+11	13024	12825	-2

* - wynik niemiarodajny do porównań

Średni dobowy ruch roczny (SDRR) w stacjach SCPR w latach 2008-2017

Ruch ogółem

R02_02_2017

Lp.	Oddział GDDKiA	Numer stacji	Typ stacji	Nr drogi	Średni dobowy ruch roczny (SDRR) w latach (poj./dobę)										Wzrost/spadek ruchu (%)	
					2008	2009	2010	2011	2012	2013	2014	2015	2016	2017	2017/15	2017/16
1.	OLSZTYN	28020	GR	16c	8493	9122	8478	8758	9015	8949	9420	9637	10172	10629	10	4
		28049	RPP-5	63	-	-	-	-	-	7293	7534	7742	8206	8417	9	3
		28089	GR	S7j	-	-	-	-	-	13500	13366	13206	13368*	13175*	0*	-1*
		28252	RPP-5	51	3226	2832	2960	-	4075	5366	5707	5674	4516*	4268*	-25*	-5*
		28260	RPP-5	59	3514	3713	3840	-	2974	3145	3343	3207	3383	3444	7	2
		28501	WIM	7	-	-	-	-	-	-	-	-	-	11078	-	-
		28619	SICK	S7j	-	-	-	-	-	-	-	-	13519	13024*	12825*	-5*

- * - wynik niemiarodajny do porównań
 ** - dane oszacowane dla większości roku

STACJA NR 28020

Miejscowość: Rzeck

Rok: 2017

Odcinek: Barczewo-Biskupiec

Numer drogi: 16c

Typ stacji: GR

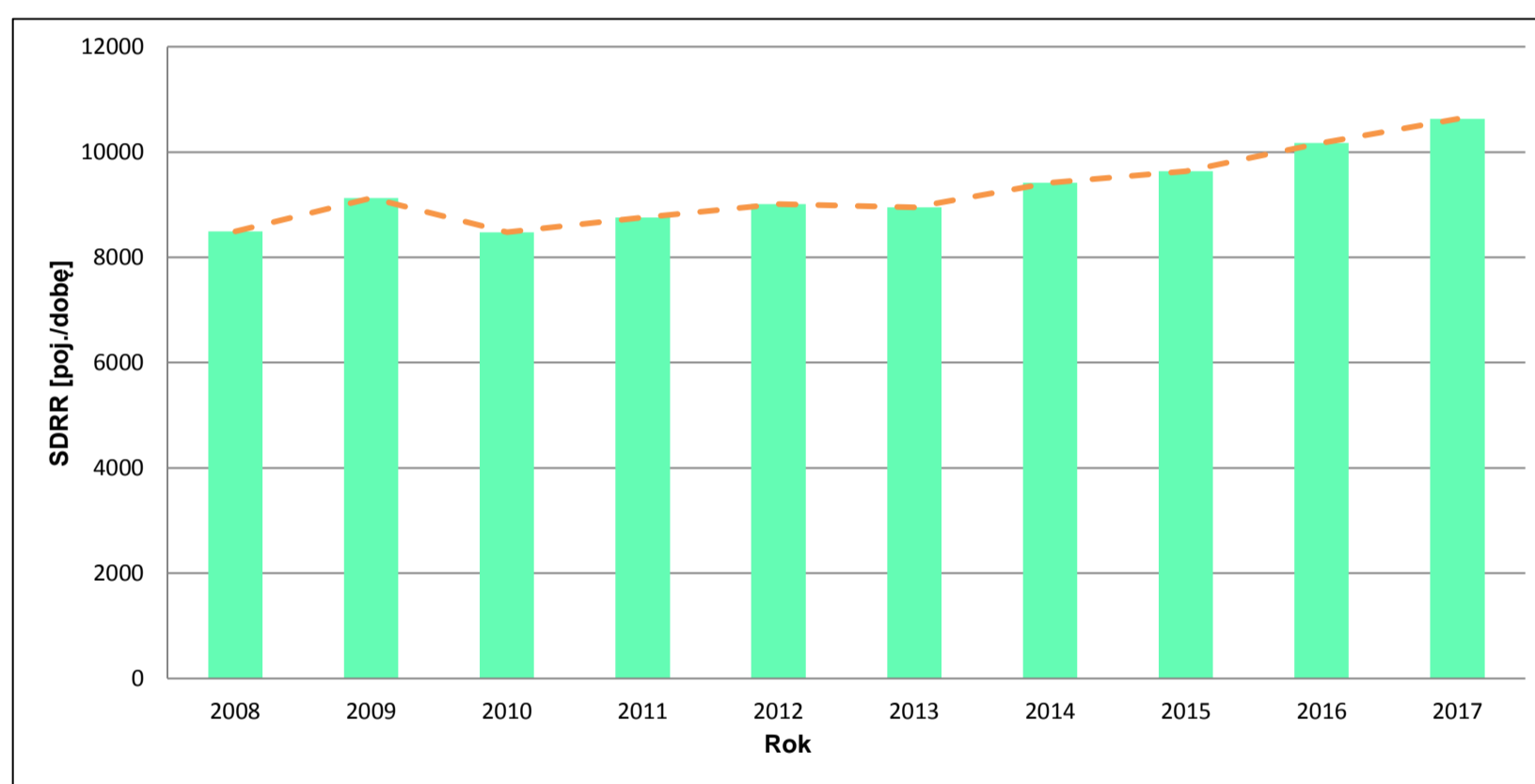
Oddział: OLSZTYN

Wykres trendu rozwoju ruchu dla stacji 28020

R02_02_28020

Średni dobowy ruch roczny (SDRR) w latach (poj./dobę)										Wzrost/spadek ruchu [%]	
2008	2009	2010	2011	2012	2013	2014	2015	2016	2017	2017/15	2017/16
8493	9122	8478	8758	9015	8949	9420	9637	10172	10629	10	+4

R02_03_28020



* - ruch niemiernodajny do porównań

Średni dobowy ruch dla poszczególnych dni tygodnia w poszczególnych miesiącach roku

STACJA NR 28020

Miejscowość: Kromerowo
Odcinek: Barczewo-Biskupiec
Typ stacji: GR

Rok: 2017
Numer drogi: 16
Oddział: OLSZTYN

Ruch ogółem

R03_01_28020_2017

Dni tygodnia:		Styczeń	Luty	Marzec	Kwiecień	Maj	Czerwiec	Lipiec	Sierpień	Wrzesień	Październik	Listopad	Grudzień	Cał rok
1. Poniedziałki	a	9062	9151	9808	10207	10833	11644	13216	12921	10613	10461	10315	10408	10719
	b	1,045	1,017	1,019	0,973	1,011	1,009	0,995	0,987	0,992	1,005	1,014	1,057	1,008
	c	0,845	0,854	0,915	0,952	1,011	1,086	1,233	1,205	0,990	0,976	0,962	0,971	1,000
2. Wtorki	a	9261	9367	10179	11145	10755	11758	12877	12803	10832	10985	10638	10701	10941
	b	1,068	1,041	1,058	1,062	1,004	1,019	0,969	0,978	1,012	1,055	1,046	1,086	1,029
	c	0,846	0,856	0,930	1,019	0,983	1,075	1,177	1,170	0,990	1,004	0,972	0,978	1,000
3. Środy	a	9298	9342	10056	11267	11136	12513	13043	12973	10991	10612	10822	10707	11063
	b	1,072	1,038	1,045	1,074	1,040	1,085	0,981	0,991	1,027	1,019	1,064	1,087	1,041
	c	0,840	0,844	0,909	1,018	1,007	1,131	1,179	1,173	0,993	0,959	0,978	0,968	1,000
4. Czwartki	a	9413	9622	10318	11430	11531	12157	13445	13243	11097	10734	10816	10912	11226
	b	1,085	1,069	1,072	1,089	1,076	1,054	1,012	1,012	1,037	1,031	1,063	1,108	1,056
	c	0,838	0,857	0,919	1,018	1,027	1,083	1,198	1,180	0,989	0,956	0,963	0,972	1,000
5. Piątki	a	10418	10766	11380	12491	12437	12892	14835	14785	12667	12187	12043	11250	12345
	b	1,201	1,196	1,183	1,191	1,161	1,117	1,116	1,130	1,183	1,170	1,184	1,142	1,161
	c	0,844	0,872	0,922	1,012	1,007	1,044	1,202	1,198	1,026	0,987	0,976	0,911	1,000
6. Soboty	a	7044	7453	7830	8685	9125	9763	13052	12741	9167	8820	8486	8073	9186
	b	0,812	0,828	0,814	0,828	0,852	0,846	0,982	0,973	0,856	0,847	0,834	0,820	0,864
	c	0,767	0,811	0,852	0,945	0,993	1,063	1,421	1,387	0,998	0,960	0,924	0,879	1,000
7. Niedziele	a	6805	7294	7782	8284	9530	10461	12557	12127	9553	9094	8247	6752	9040
	b	0,784	0,811	0,809	0,790	0,890	0,907	0,945	0,927	0,893	0,873	0,811	0,685	0,851
	c	0,753	0,807	0,861	0,916	1,054	1,157	1,389	1,341	1,057	1,006	0,912	0,747	1,000
8. Dni robocze	a	9490	9650	10348	11308	11338	12193	13483	13345	11240	10996	10927	10795	11259
	b	1,094	1,072	1,075	1,078	1,058	1,057	1,015	1,020	1,050	1,056	1,074	1,096	1,059
	c	0,843	0,857	0,919	1,004	1,007	1,083	1,198	1,185	0,998	0,977	0,971	0,959	1,000
9. Święta	a	5070	-	-	8095	8446	8347	-	12250	-	-	7735	7299	8177
	b	0,584	-	-	0,772	0,788	0,723	-	0,936	-	-	0,760	0,741	0,769
	c	0,620	-	-	0,990	1,033	1,021	-	1,498	-	-	0,946	0,893	1,000
10. Niedziele i święta	a	6226	7294	7782	8221	9169	10038	12557	12152	9553	9094	8076	6908	8922
	b	0,718	0,811	0,809	0,784	0,856	0,870	0,945	0,928	0,893	0,873	0,794	0,701	0,839
	c	0,698	0,818	0,872	0,921	1,028	1,125	1,407	1,362	1,071	1,019	0,905	0,774	1,000
11. Wszystkie dni	a	8675	8999	9622	10492	10712	11538	13289	13088	10703	10413	10171	9851	10629
	b	1,000	1,000	1,000	1,000	1,000	1,000	1,000	1,000	1,000	1,000	1,000	1,000	1,000
	c	0,816	0,847	0,905	0,987	1,008	1,086	1,250	1,231	1,007	0,980	0,957	0,927	1,000

Legenda:

a = średni dobowy ruch danego dnia (dni) tygodnia

b = $\frac{\text{średni dobowy ruch danego dnia (dni) tygodnia w miesiącu}}{\text{średni dobowy ruch we wszystkie dni miesiąca}}$

c = $\frac{\text{średni dobowy ruch danego dnia (dni) tygodnia w miesiącu}}{\text{średni dobowy ruch danego dnia (dni) tygodnia w roku}}$

Uwagi: -

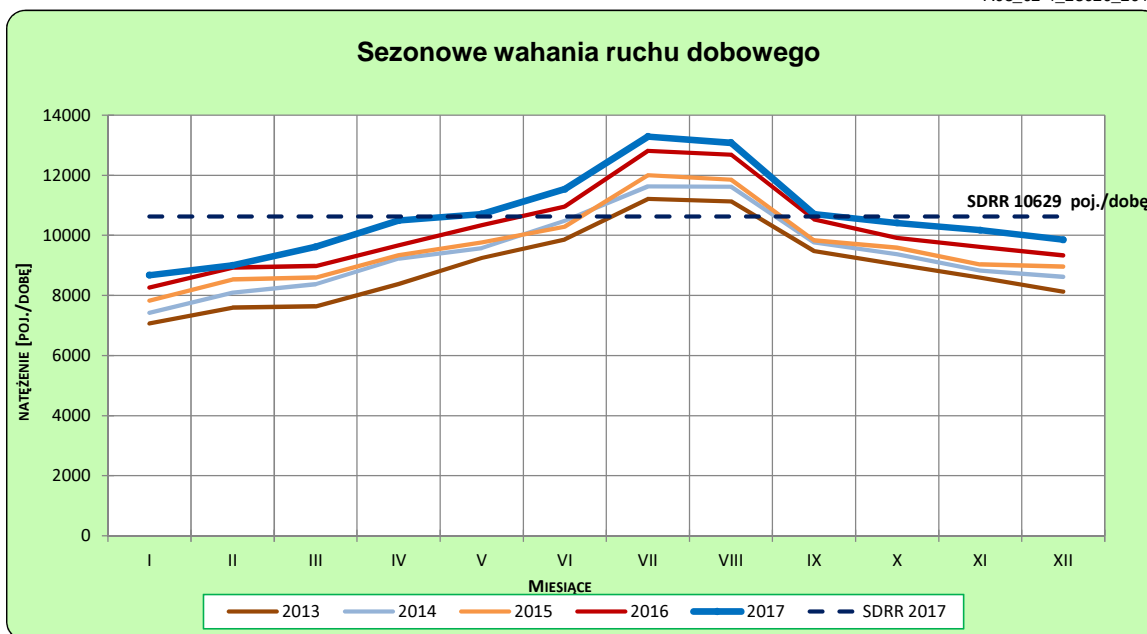
STACJA NR 28020

Miejscowość: Kromerowo
Odcinek: Barczewo-Biskupiec
Typ stacji: GR

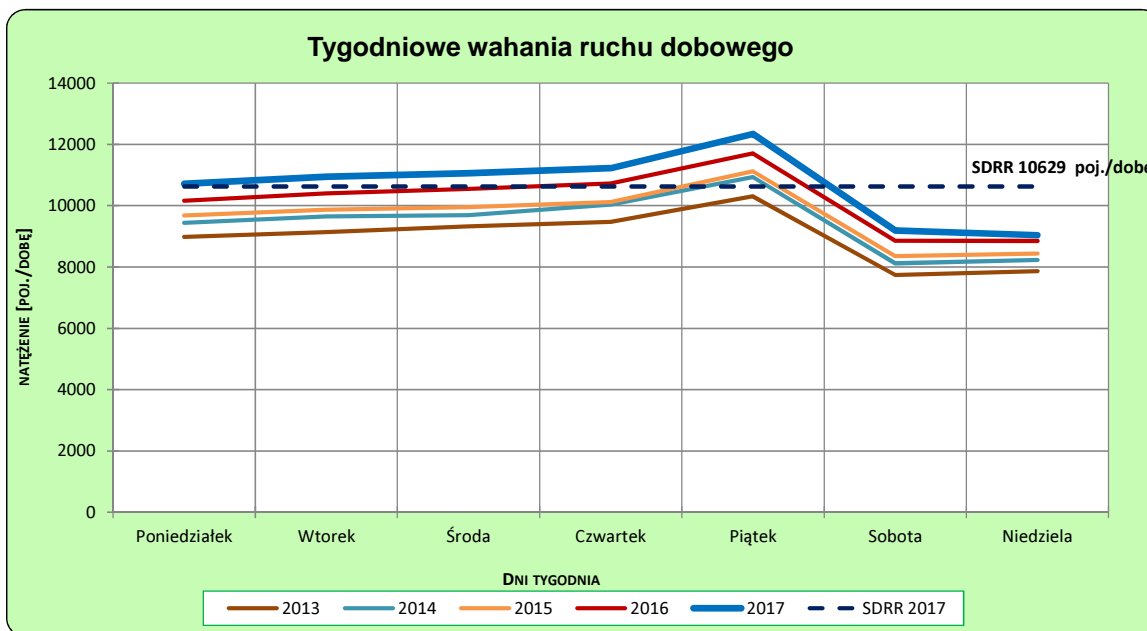
Rok: 2017
Numer drogi: 16
Oddział: OLSZTYN

Ruch ogółem

R03_02-1_28020_2017



R03_02-2_28020_2017



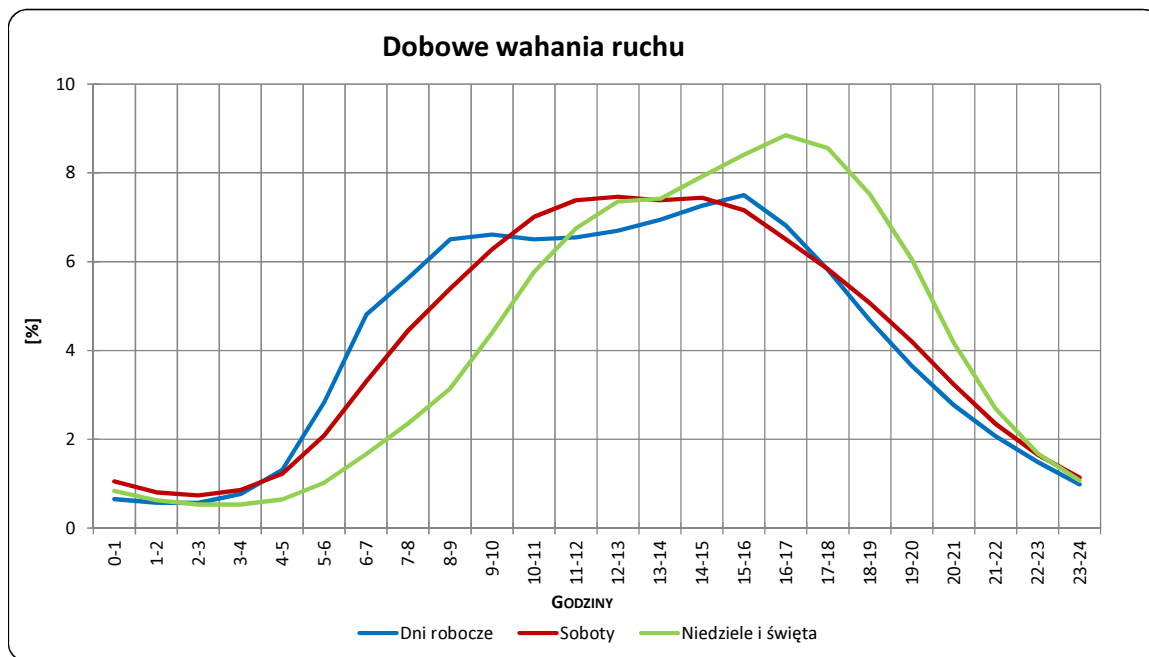
Uwagi: –

STACJA NR 28020

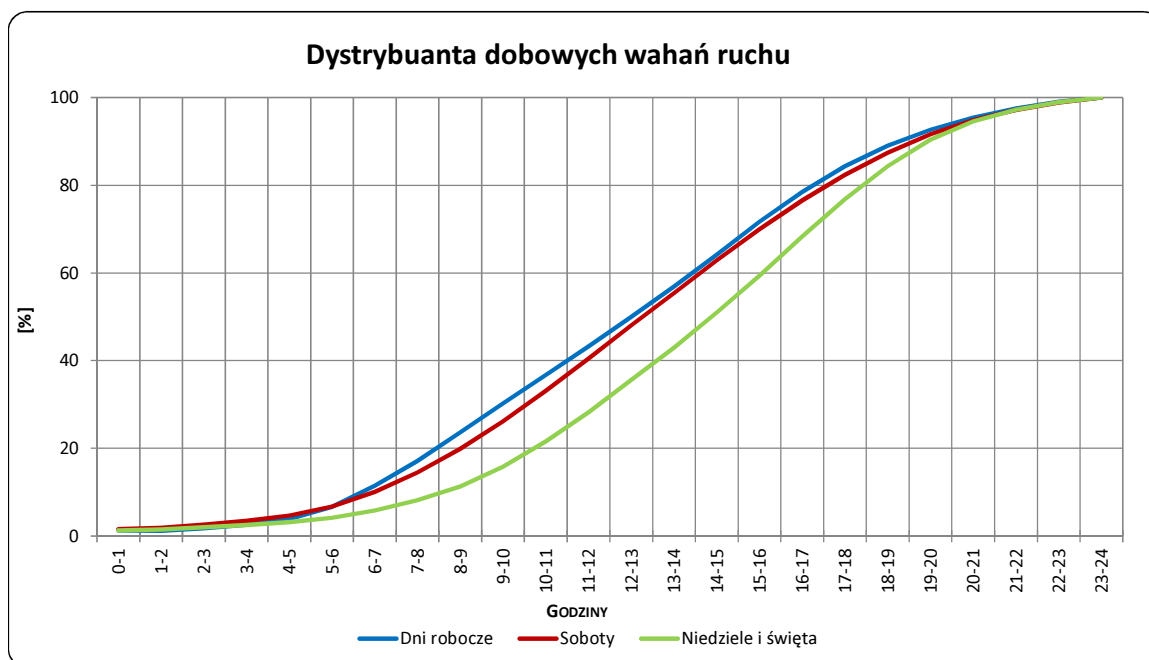
Miejscowość: Kromerowo
Odcinek: Barczewo-Biskupiec
Typ stacji: GR

Rok: 2017
Numer drogi: 16
Oddział: OLSZTYN

R03_03-1_28020_2017



R03_03-2_28020_2017



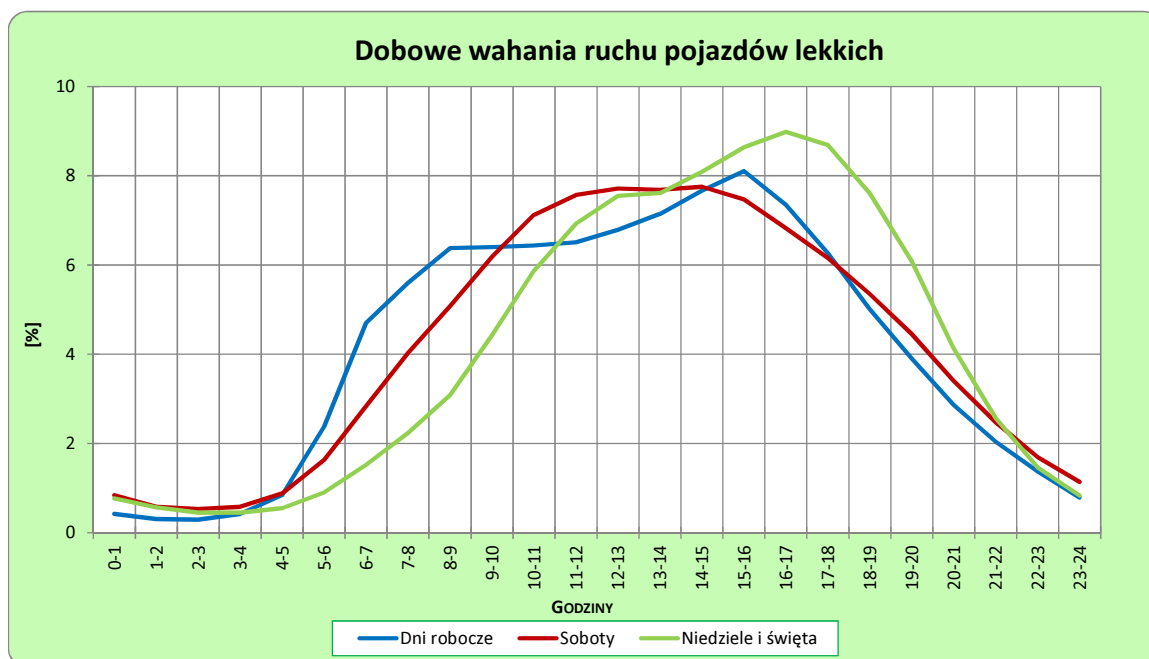
Uwagi: –

STACJA NR 28020

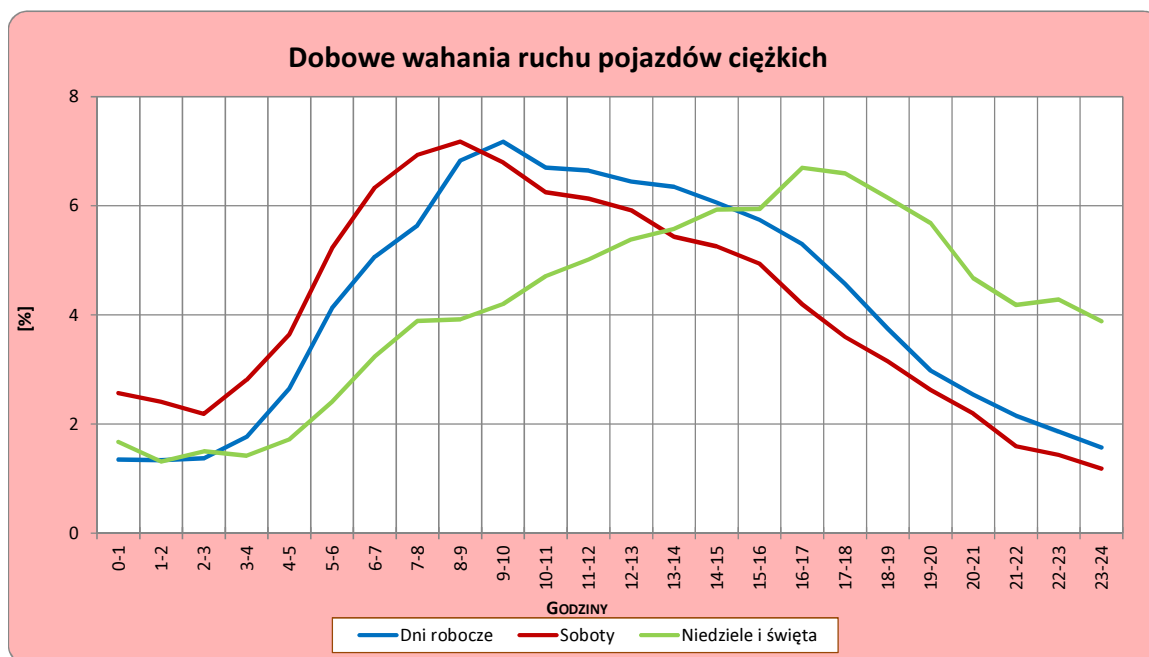
Miejscowość: Kromerowo
Odcinek: Barczewo-Biskupiec
Typ stacji: GR

Rok: 2017
Numer drogi: 16
Oddział: OLSZTYN

R03_04-1_28020_2017



R03_04-2_28020_2017



Uwagi: –

Udział ruchu pojazdów lekkich i ciężkich w poszczególnych okresach doby

STACJA NR 28020

Miejscowość: Kromerowo
Odcinek: Barczewo-Biskupiec
Typ stacji: GR

Rok: 2017
Numer drogi: 16
Oddział: OLSZTYN

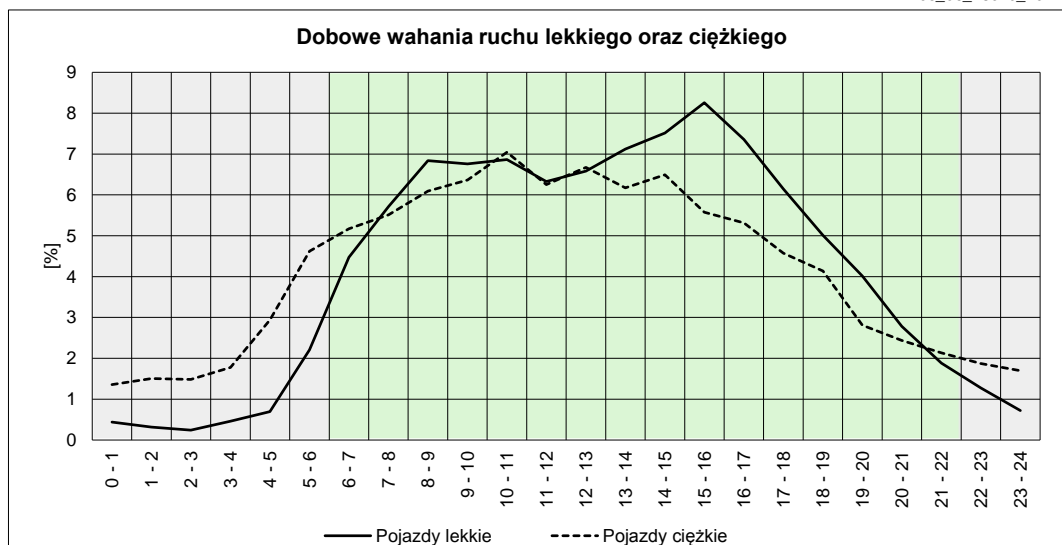
R03_05_28020_2017

Godziny	Udział procentowy ruchu w poszczególnych godzinach doby [%]	
	Pojazdy lekkie	Pojazdy ciężkie
0 - 1	0,44	1,36
1 - 2	0,32	1,50
2 - 3	0,24	1,49
3 - 4	0,46	1,78
4 - 5	0,70	2,94
5 - 6	2,21	4,62
6 - 7	4,47	5,17
7 - 8	5,72	5,51
8 - 9	6,84	6,09
9 - 10	6,76	6,37
10 - 11	6,86	7,04
11 - 12	6,33	6,25
12 - 13	6,58	6,67
13 - 14	7,12	6,17
14 - 15	7,52	6,49
15 - 16	8,26	5,57
16 - 17	7,36	5,32
17 - 18	6,14	4,57
18 - 19	5,01	4,14
19 - 20	4,01	2,81
20 - 21	2,78	2,44
21 - 22	1,88	2,13
22 - 23	1,28	1,87
23 - 24	0,72	1,70

Źródło danych: Pomiary ręczne

	22 ⁰⁰ - 6 ⁰⁰	6 ⁰⁰ - 22 ⁰⁰
Pojazdy lekkie	6,36%	93,64%
Pojazdy ciężkie	17,25%	82,75%

R03_06_28020_2017



Struktura rodzajowa ruchu wg pomiarów ręcznych

STACJA NR 28020

Miejscowość: Rzeck

Odcinek: Barczewo-Biskupiec

Typ stacji: GR

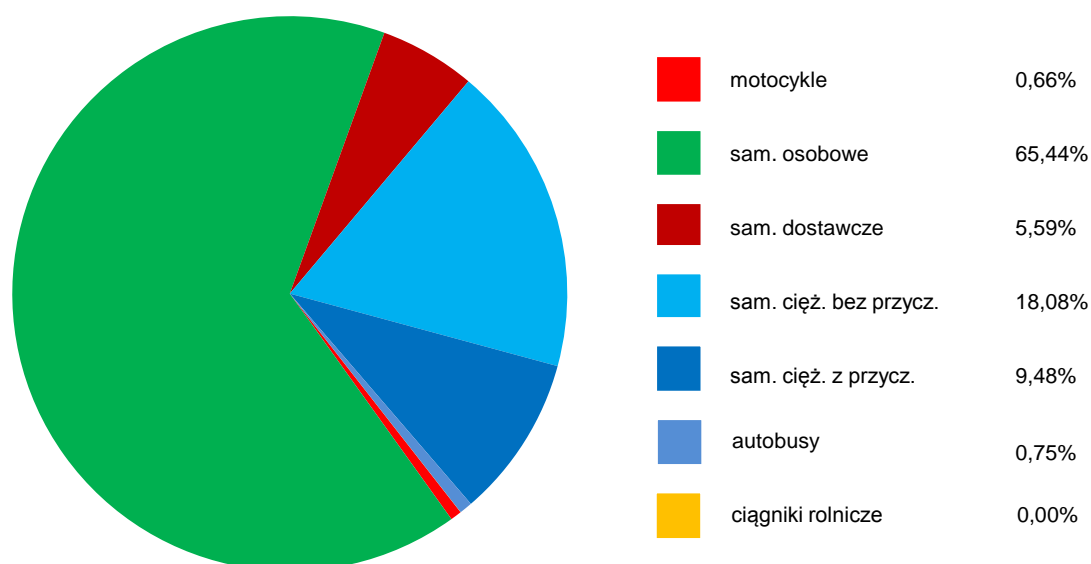
Rok: 2017

Numer drogi: 16c

Oddział: OLSZTYN

R04_05_28020_2017

Rodzajowa struktura ruchu wg pomiarów ręcznych w 2017 roku



SPIS TREŚCI

Raport 2.1	2
Woj 28.....	2
Raport 2.2	3
Woj 28.....	3
Raport 2.3	4
Stacja 28020.....	4
Raport 3.1	5
Stacja 28020.....	5
Raport 3.2	6
Stacja 28020.....	6
Raport 3.3	7
Stacja 28020.....	7
Raport 3.4	8
Stacja 28020.....	8
Raport 3.5	9
Stacja 28020.....	9
Raport 4.5	10
Stacja 28020.....	10