

Archiwizacja i analiza danych ze stacji ciągłych pomiarów ruchu z 2017 roku

Archiwizacja i analiza roczna danych z 2017

SCPR nr 06063

Na zlecenie



**Generalna Dyrekcja
Dróg Krajowych i Autostrad**

Heller Consult sp. z o.o.

Warszawa, 27 kwietnia 2018



Analiza średniego dobowego ruchu rocznego (SDRR) dla poszczególnych miesięcy w 2016 i 2017 roku

R02_01_2017

Lp.	Oddział GDDKiA	Numer stacji	Typ stacji	Numer drogi	Średni dobowy ruch w miesiącu																																						
					styczeń			luty			marzec			kwiecień			maj			czerwiec			lipiec			sierpień			wrzesień			październik			listopad			grudzień			cały rok		
					2016	2017	wzrost/spadek (%)	2016	2017	wzrost/spadek (%)	2016	2017	wzrost/spadek (%)	2016	2017	wzrost/spadek (%)	2016	2017	wzrost/spadek (%)	2016	2017	wzrost/spadek (%)	2016	2017	wzrost/spadek (%)	2016	2017	wzrost/spadek (%)	2016	2017	wzrost/spadek (%)	2016	2017	wzrost/spadek (%)	2016	2017	wzrost/spadek (%)						
1.	LUBLIN	06014	GR	2	10351	10831	+5	10766	11339	+5	11736	12181	+4	12597	12852	+2	13000	13385	+3	13092	13625	+4	12916	13483	+4	13053	13665	+5	12764	13390	+5	12452	13502	+8	12165	13040	+7	11583	12572	+9	12206	12822	+5
		06034	GR	12	7685	8150	+6	8714	8725	0	8980	9489	+6	9500	10027	+6	9536	9906	+4	9530	10262	+8	9833	10375	+6	10056	10361	+3	9779	10208	+4	9937	10329	+4	9512	9787	+3	9199	9465	+3	9355	9757	+4
		06060	GR	17	5394	5653	+5	5993	6099	+2	6233	6505	+4	6732	7101	+5	6956	7085	+2	6941	7339	+6	7362	7652	+4	7757	7887	+2	7033	7287	+4	6842	7119	+4	6370	6706	+5	6297	6669	+6	6659	6925	+4
		06062	GR	S19c	5275	5767	+9	5741	6136	+7	5967	6502	+9	6348	6850	+8	6567	7129	+9	6928	7601	+10	7268	8198	+13	7306	8252	+13	6730	7323	+9	6581	7308	+11	6375	6930	+9	6001	6529	+9	6423	7043	+10
		06063	GR	12h	8738	9099	+4	9969	9829	-1	10525	10841	+3	11488	11701	+2	12022	12061	0	12217	12841	+5	12756	13527	+6	13420	13959	+4	12183	12605	+3	11659	12378	+6	10837	11582	+7	10093	10795	+7	11325	11768	+4
		06064	GR	17	9260	9676	+4	10362	10348	0	10975	11018	0	11518	12130	+5	11975	12230	+2	11957	12705	+6	12608	13159	+4	13056	13386	+3	12120	12543	+3	12213	12746	+4	11369	12080	+6	10980	11829	+8	11532	11987	+4
		06090	GR	74f	1868	2129	+14	2114	2039	-4	2165	2048	-5	2260	2267	0	2481	2309	-7	2562	2458	-4	2907	2770	-5	2980	2806	-6	2377	2266	-5	2201	2158	-2	2008	1998	0	2008	2003	0	2327	2270	-2
		06180	GR	19	12020	12901	+7	13424	13471	0	13549	14524	+7	14530	15589	+7	15090	16025	+6	15336	16630	+8	16191	17353	+7	16407	17284	+5	15252	16383	+7	14731	16004	+9	13952	15023	+8	13552	14485	+7	14502	15472	+7
		06501	WIM	2	-	-	-	-	-	-	-	-	-	-	-	-	-	-	-	-	-	-	-	-	-	-	-	-	-	-	-	-	-	-	-	-	-	-	-	-			
		06502	WIM	12	-	-	-	-	-	-	-	-	-	-	-	-	-	-	-	-	-	-	-	-	-	-	-	-	-	-	-	-	-	-	-	-	-	-	-	-			
		06503	WIM	17	-	-	-	-	-	-	-	-	-	-	-	-	-	-	-	-	-	-	-	-	-	-	-	-	-	-	-	-	-	-	-	-	-	-	-	-			
		06504	WIM	19	-	-	-	-	-	-	-	-	-	-	-	-	-	-	-	-	-	-	-	-	-	-	-	-	-	-	-	-	-	-	-	-	-	-	-	-			

* - wynik niemiarodajny do porównań

Średni dobowy ruch roczny (SDRR) w stacjach SCPR w latach 2008-2017

Ruch ogółem R02_02_2017

Lp.	Oddział GDDKiA	Numer stacji	Typ stacji	Nr drogi	Średni dobowy ruch roczny (SDRR) w latach (poj./dobę)										Wzrost/spadek ruchu (%)		
					2008	2009	2010	2011	2012	2013	2014	2015	2016	2017	2017/15	2017/16	
1.	LUBLIN	06014	GR	2	9744	9908	10384	10912	11020	11296	11490	11589	12206	12822	11	5	
		06034	GR	12	7835	8014	8149	7991	7801	8242	8393	8662	9355	9757	13	4	
		06060	GR	17	-	-	-	-	-	-	-	-	6277	6659	6925	10	4
		06062	GR	S19c	-	-	-	-	-	-	5254	5614	6178*	6423	7043	14*	10
		06063	GR	12h	-	-	-	-	-	-	-	-	10932	11325	11768	8	4
		06064	GR	17	-	-	-	-	-	-	-	-	-	11532	11987	-	4
		06090	GR	74f	-	-	-	-	-	-	-	1937*	2152	2327	2270	5	-2
		06180	GR	19	12753	13137	13042	-	13374	13675	14398	14466	14502	15472	7	7	
		06501	WIM	2	-	-	-	-	-	-	-	-	-	-	-	-	-
		06502	WIM	12	-	-	-	-	-	-	-	-	-	-	-	-	-
		06503	WIM	17	-	-	-	-	-	-	-	-	-	-	-	-	-
		06504	WIM	19	-	-	-	-	-	-	-	-	-	-	-	-	-

* - wynik niemiarodajny do porównań
 ** - dane oszacowane dla większości roku

STACJA NR 06063

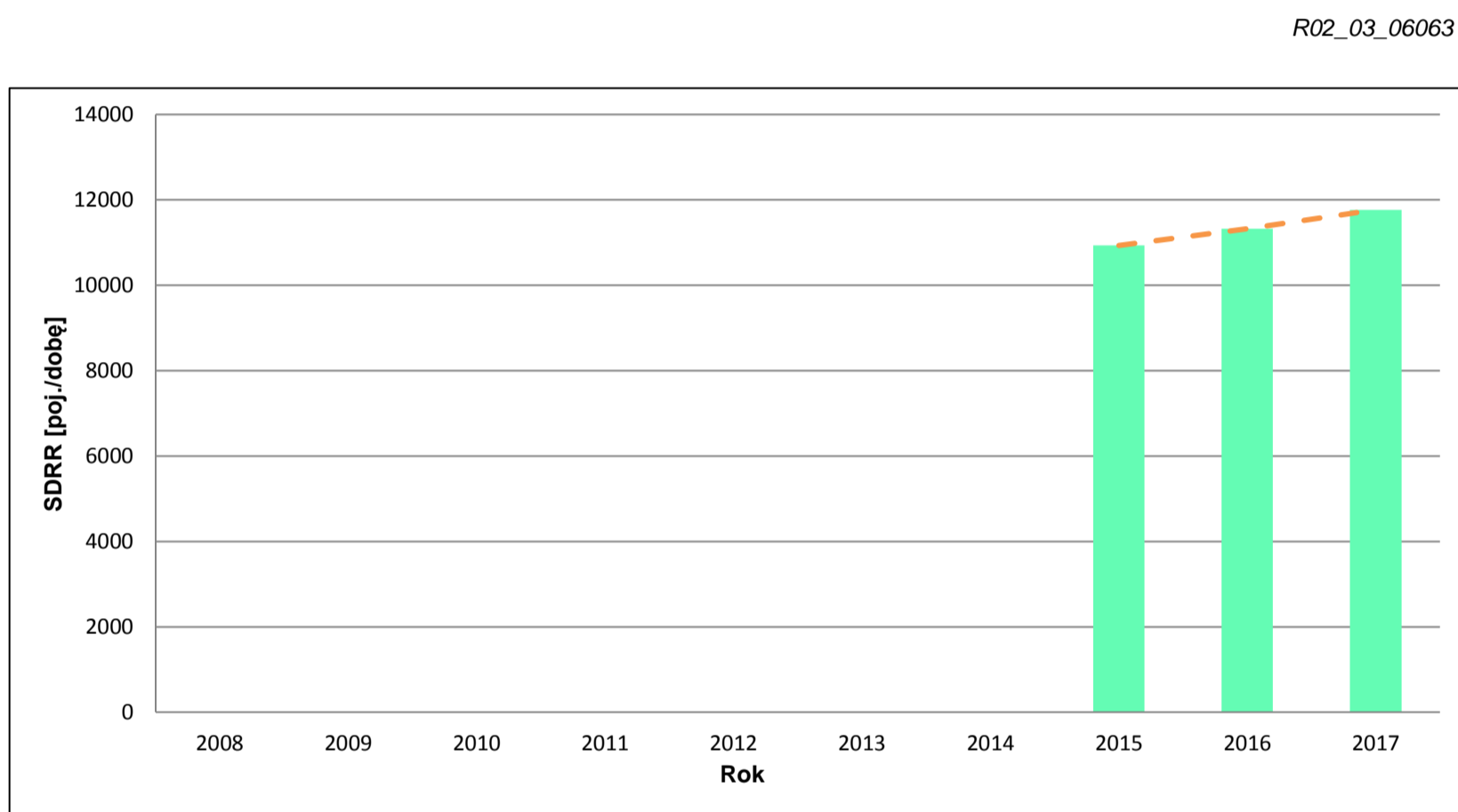
Miejscowość: Pajaków
Odcinek: Zwoleń-Anielin
Typ stacji: GR

Rok: 2017
Numer drogi: 12h
Oddział: LUBLIN

Wykres trendu rozwoju ruchu dla stacji 06063

R02_02_06063

Średni dobowy ruch roczny (SDRR) w latach (poj./dobę)										Wzrost/spadek ruchu [%]	
2008	2009	2010	2011	2012	2013	2014	2015	2016	2017	2017/15	2017/16
-	-	-	-	-	-	-	10932	11325	11768	8	+4



* - ruch niemiernodajny do porównań

Średni dobowy ruch dla poszczególnych dni tygodnia w poszczególnych miesiącach roku

STACJA NR 06063

Miejscowość: Pająków
 Odcinek: Zwoleń-Anielin
 Typ stacji: GR

Rok: 2017
 Numer drogi: 12h
 Oddział: LUBLIN

Ruch ogółem

R03_01_06063_2017

Dni tygodnia:		Styczeń	Luty	Marzec	Kwiecień	Maj	Czerwiec	Lipiec	Sierpień	Wrzesień	Październik	Listopad	Grudzień	Cał rok
1. Poniedziałki	a	9650	10213	11157	11962	12254	13227	13680	13720	12809	12405	11906	11363	12028
	b	1,061	1,039	1,029	1,022	1,016	1,030	1,011	0,983	1,016	1,002	1,028	1,053	1,022
	c	0,802	0,849	0,928	0,995	1,019	1,100	1,137	1,141	1,065	1,031	0,990	0,945	1,000
2. Wtorki	a	9622	10308	11093	12111	11613	12633	12833	13275	12395	12391	11724	11416	11784
	b	1,057	1,049	1,023	1,035	0,963	0,984	0,949	0,951	0,983	1,001	1,012	1,058	1,001
	c	0,817	0,875	0,941	1,028	0,985	1,072	1,089	1,127	1,052	1,052	0,995	0,969	1,000
3. Środy	a	9525	10297	11238	12419	12507	13539	13344	13652	12844	12471	11981	11466	12106
	b	1,047	1,048	1,037	1,061	1,037	1,054	0,986	0,978	1,019	1,008	1,034	1,062	1,029
	c	0,787	0,851	0,928	1,026	1,033	1,118	1,102	1,128	1,061	1,030	0,990	0,947	1,000
4. Czwartki	a	9887	10364	11638	12612	12550	13171	13474	13799	13014	12752	12277	12044	12298
	b	1,087	1,054	1,074	1,078	1,041	1,026	0,996	0,989	1,032	1,030	1,060	1,116	1,045
	c	0,804	0,843	0,946	1,026	1,020	1,071	1,096	1,122	1,058	1,037	0,998	0,979	1,000
5. Piątki	a	10537	11299	12361	13269	13529	13899	14670	14977	14344	14083	13123	12251	13195
	b	1,158	1,150	1,140	1,134	1,122	1,082	1,084	1,073	1,138	1,138	1,133	1,135	1,121
	c	0,799	0,856	0,937	1,006	1,025	1,053	1,112	1,135	1,087	1,067	0,995	0,928	1,000
6. Soboty	a	7734	8466	9170	10100	10898	11234	12959	14101	11563	11274	10244	9540	10606
	b	0,850	0,861	0,846	0,863	0,904	0,875	0,958	1,010	0,917	0,911	0,884	0,884	0,901
	c	0,729	0,798	0,865	0,952	1,028	1,059	1,222	1,330	1,090	1,063	0,966	0,899	1,000
7. Niedziele	a	7519	7859	9227	10243	11771	12628	13726	13972	11270	11272	10489	7589	10630
	b	0,826	0,800	0,851	0,875	0,976	0,983	1,015	1,001	0,894	0,911	0,906	0,703	0,903
	c	0,707	0,739	0,868	0,964	1,107	1,188	1,291	1,314	1,060	1,060	0,987	0,714	1,000
8. Dni robocze	a	9844	10496	11497	12474	12491	13293	13600	13885	13081	12820	12202	11708	12282
	b	1,082	1,068	1,061	1,066	1,036	1,035	1,005	0,995	1,038	1,036	1,054	1,085	1,044
	c	0,801	0,855	0,936	1,016	1,017	1,082	1,107	1,131	1,065	1,044	0,993	0,953	1,000
9. Święta	a	5174	-	-	7815	9695	10407	-	15045	-	-	8476	7226	9119
	b	0,569	-	-	0,668	0,804	0,810	-	1,078	-	-	0,732	0,669	0,775
	c	0,567	-	-	0,857	1,063	1,141	-	1,650	-	-	0,929	0,792	1,000
10. Niedziele i święta	a	6737	7859	9227	9433	11079	12183	13726	14186	11270	11272	9818	7485	10356
	b	0,740	0,800	0,851	0,806	0,919	0,949	1,015	1,016	0,894	0,911	0,848	0,693	0,880
	c	0,651	0,759	0,891	0,911	1,070	1,176	1,325	1,370	1,088	1,088	0,948	0,723	1,000
11. Wszystkie dni	a	9099	9829	10841	11701	12061	12841	13527	13959	12605	12378	11582	10795	11768
	b	1,000	1,000	1,000	1,000	1,000	1,000	1,000	1,000	1,000	1,000	1,000	1,000	1,000
	c	0,773	0,835	0,921	0,994	1,025	1,091	1,149	1,186	1,071	1,052	0,984	0,917	1,000

Legenda:

a = średni dobowy ruch danego dnia (dni) tygodnia

b = $\frac{\text{średni dobowy ruch danego dnia (dni) tygodnia w miesiącu}}{\text{średni dobowy ruch we wszystkie dni miesiąca}}$

c = $\frac{\text{średni dobowy ruch danego dnia (dni) tygodnia w miesiącu}}{\text{średni dobowy ruch danego dnia (dni) tygodnia w roku}}$

Uwagi: -

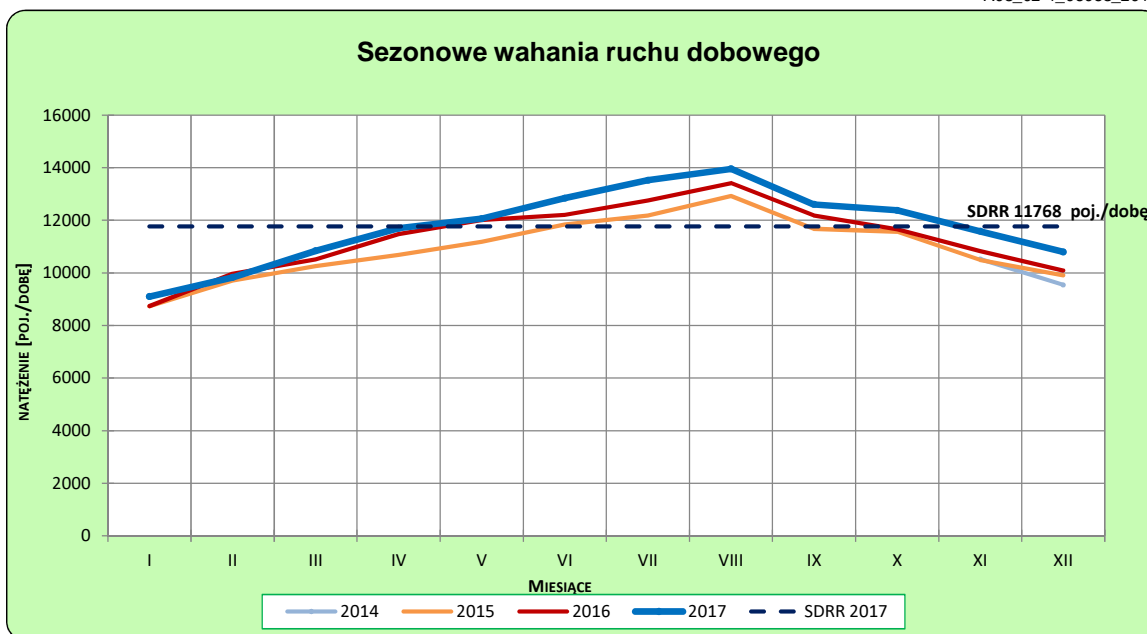
STACJA NR 06063

Miejscowość: Pająków
Odcinek: Zwoleń-Anielin
Typ stacji: GR

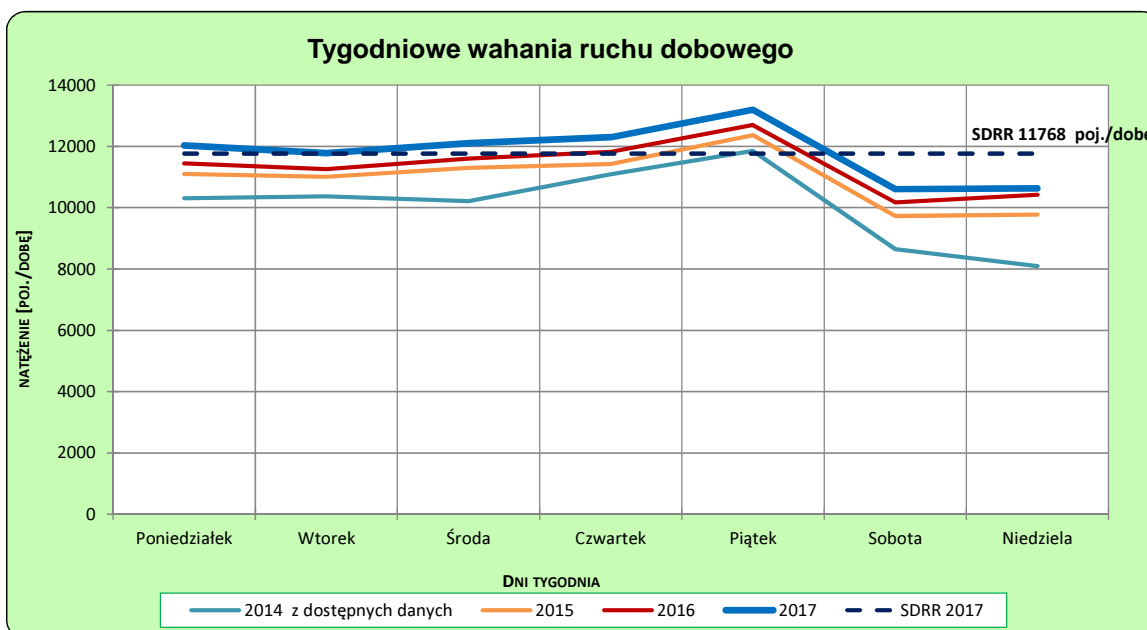
Rok: 2017
Numer drogi: 12h
Oddział: LUBLIN

Ruch ogółem

R03_02-1_06063_2017



R03_02-2_06063_2017



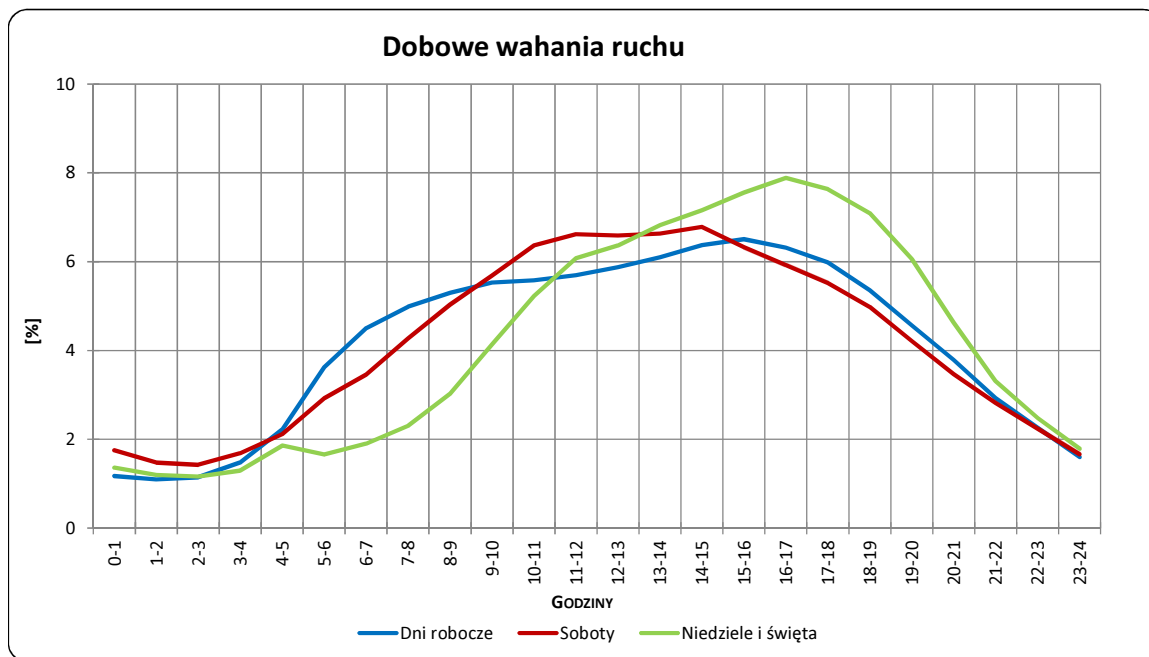
Uwagi: –

STACJA NR 06063

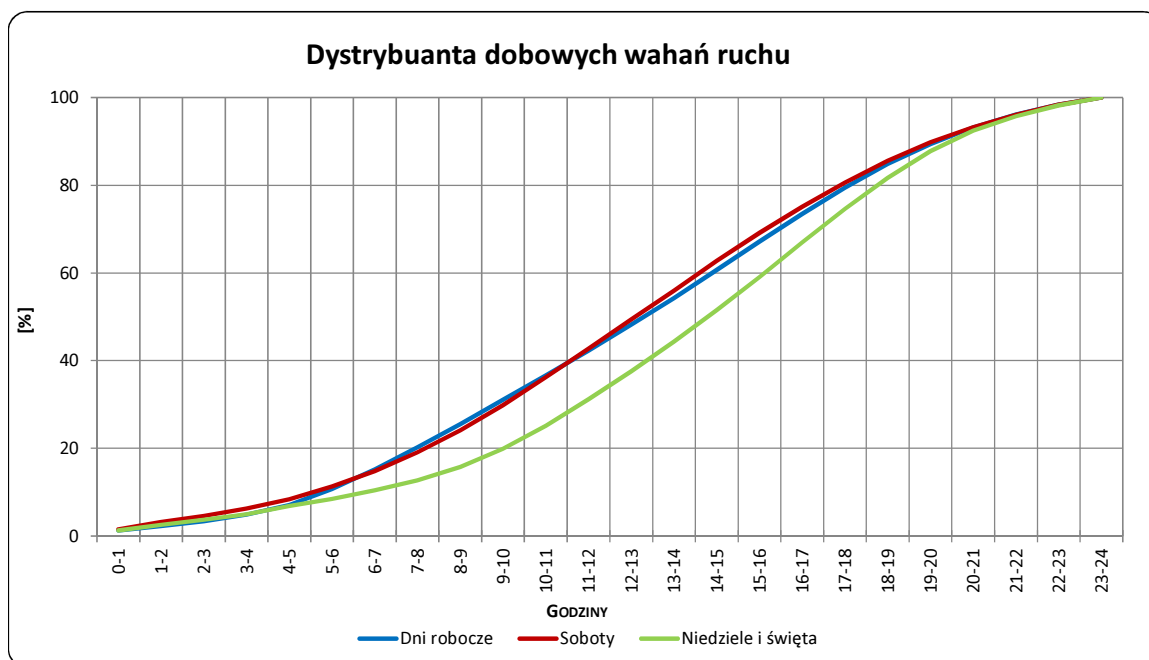
Miejscowość: Pająków
Odcinek: Zwoleń-Anielin
Typ stacji: GR

Rok: 2017
Numer drogi: 12h
Oddział: LUBLIN

R03_03-1_06063_2017



R03_03-2_06063_2017



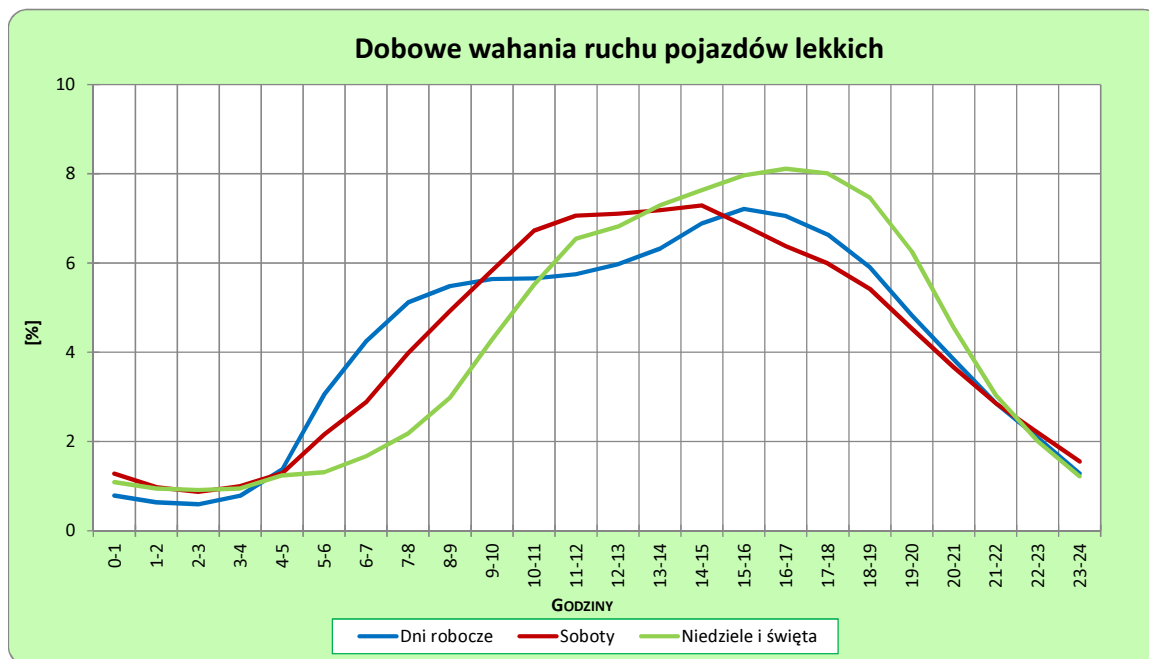
Uwagi: –

STACJA NR 06063

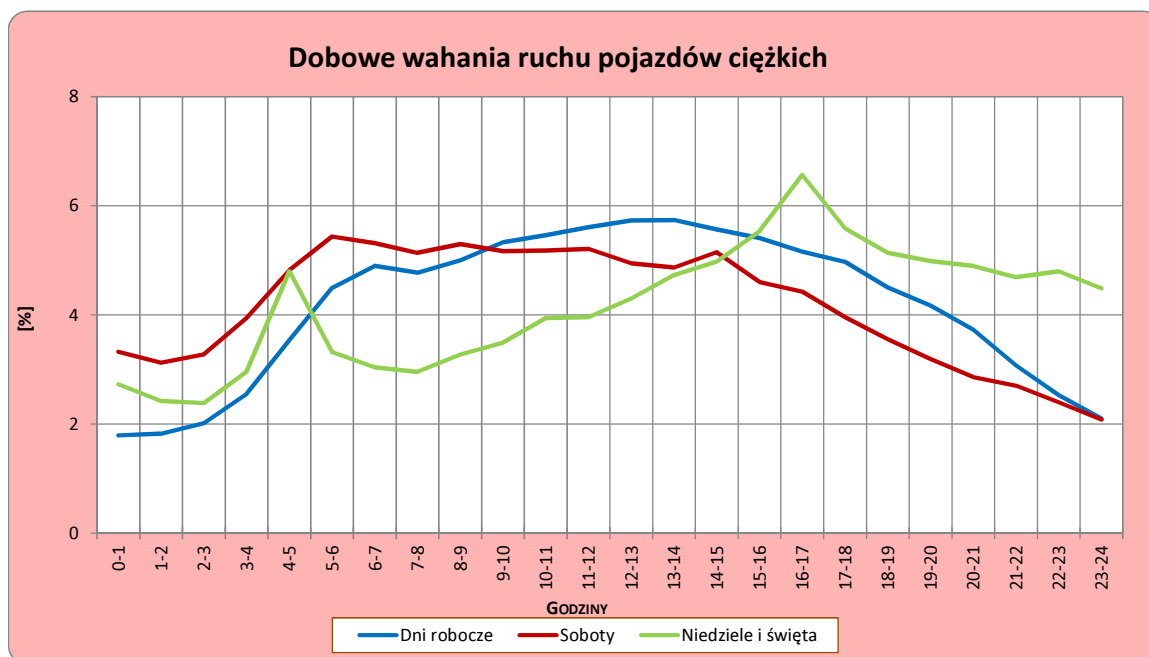
Miejscowość: Paiaków
Odcinek: Zwoleń-Anielin
Typ stacji: GR

Rok: 2017
Numer drogi: 12h
Oddział: LUBLIN

R03_04-1_06063_2017



R03_04-2_06063_2017



Uwagi: –

Udział ruchu pojazdów lekkich i ciężkich w poszczególnych okresach doby

STACJA NR 06063

Miejscowość: Pajaków
Odcinek: Zwoleń-Anielin
Typ stacji: GR

Rok: 2017
Numer drogi: 12h
Oddział: LUBLIN

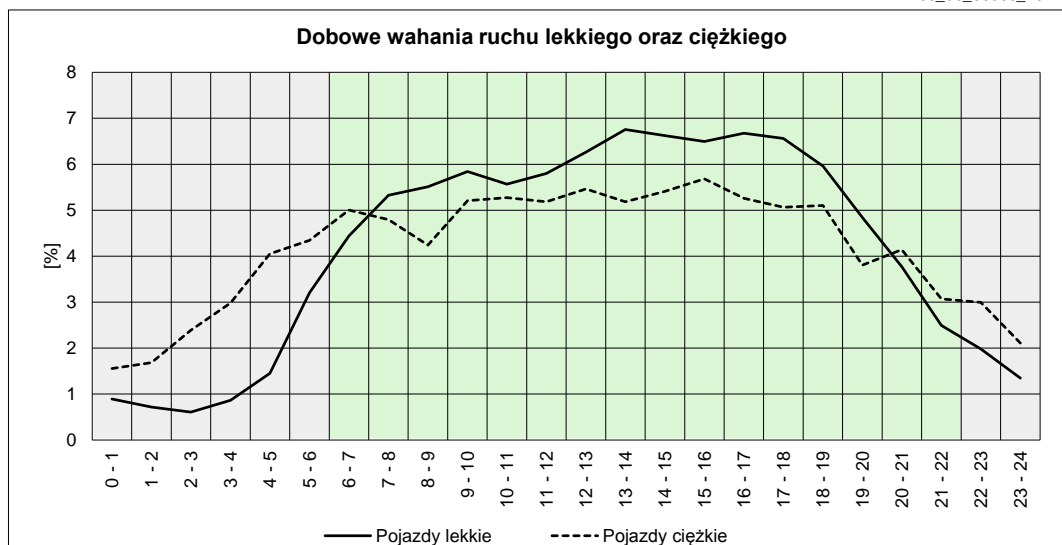
R03_05_06063_2017

Godziny	Udział procentowy ruchu w poszczególnych godzinach doby [%]	
	Pojazdy lekkie	Pojazdy ciężkie
0 - 1	0,89	1,56
1 - 2	0,72	1,68
2 - 3	0,61	2,39
3 - 4	0,87	2,98
4 - 5	1,45	4,05
5 - 6	3,21	4,35
6 - 7	4,44	5,00
7 - 8	5,33	4,80
8 - 9	5,51	4,24
9 - 10	5,84	5,21
10 - 11	5,57	5,27
11 - 12	5,80	5,18
12 - 13	6,26	5,46
13 - 14	6,76	5,18
14 - 15	6,62	5,41
15 - 16	6,50	5,68
16 - 17	6,68	5,26
17 - 18	6,56	5,07
18 - 19	5,96	5,10
19 - 20	4,84	3,81
20 - 21	3,77	4,14
21 - 22	2,49	3,07
22 - 23	1,98	3,00
23 - 24	1,35	2,11

Źródło danych: Pomiary ręczne

	22 ⁰⁰ - 6 ⁰⁰	6 ⁰⁰ - 22 ⁰⁰
Pojazdy lekkie	11,07%	88,93%
Pojazdy ciężkie	22,11%	77,89%

R03_06_06063_2017



Struktura rodzajowa ruchu wg pomiarów ręcznych

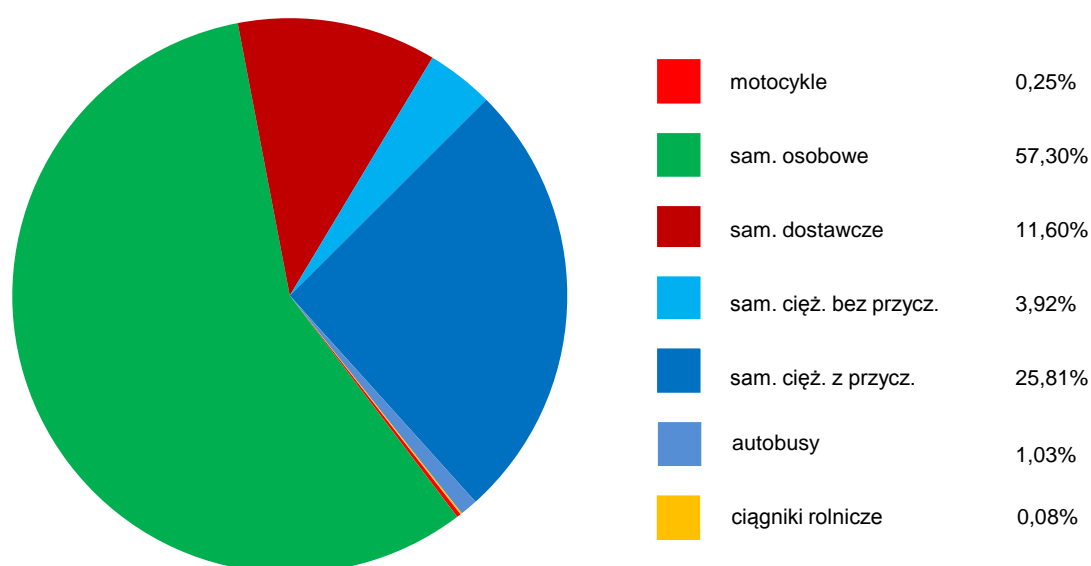
STACJA NR 06063

Miejscowość: Pająków
Odcinek: Zwoleń-Anielin
Typ stacji: GR

Rok: 2017
Numer drogi: 12h
Oddział: LUBLIN

R04_05_06063_2017

Rodzajowa struktura ruchu wg pomiarów ręcznych w 2017 roku



SPIS TREŚCI

Raport 2.1.....	2
Woj 06.....	2
Raport 2.2.....	3
Woj 06.....	3
Raport 2.3.....	4
Stacja 06063.....	4
Raport 3.1.....	5
Stacja 06063.....	5
Raport 3.2.....	6
Stacja 06063.....	6
Raport 3.3.....	7
Stacja 06063.....	7
Raport 3.4.....	8
Stacja 06063.....	8
Raport 3.5.....	9
Stacja 06063.....	9
Raport 4.5.....	10
Stacja 06063.....	10