

Archiwizacja i analiza danych ze stacji ciągłych pomiarów ruchu z 2017 roku

Archiwizacja i analiza roczna danych z 2017

SCPR nr 06060

Na zlecenie



**Generalna Dyrekcja
Dróg Krajowych i Autostrad**

Heller Consult sp. z o.o.

Warszawa, 27 kwietnia 2018



Analiza średniego dobowego ruchu rocznego (SDRR) dla poszczególnych miesięcy w 2016 i 2017 roku

R02_01_2017

Lp.	Oddział GDDKiA	Numer stacji	Typ stacji	Numer drogi	Średni dobowy ruch w miesiącu																																						
					styczeń			luty			marzec			kwiecień			maj			czerwiec			lipiec			sierpień			wrzesień			październik			listopad			grudzień			cały rok		
					2016	2017	wzrost/spadek (%)	2016	2017	wzrost/spadek (%)	2016	2017	wzrost/spadek (%)	2016	2017	wzrost/spadek (%)	2016	2017	wzrost/spadek (%)	2016	2017	wzrost/spadek (%)	2016	2017	wzrost/spadek (%)	2016	2017	wzrost/spadek (%)	2016	2017	wzrost/spadek (%)	2016	2017	wzrost/spadek (%)	2016	2017	wzrost/spadek (%)						
1.	LUBLIN	06014	GR	2	10351	10831	+5	10766	11339	+5	11736	12181	+4	12597	12852	+2	13000	13385	+3	13092	13625	+4	12916	13483	+4	13053	13665	+5	12764	13390	+5	12452	13502	+8	12165	13040	+7	11583	12572	+9	12206	12822	+5
		06034	GR	12	7685	8150	+6	8714	8725	0	8980	9489	+6	9500	10027	+6	9536	9906	+4	9530	10262	+8	9833	10375	+6	10056	10361	+3	9779	10208	+4	9937	10329	+4	9512	9787	+3	9199	9465	+3	9355	9757	+4
		06060	GR	17	5394	5653	+5	5993	6099	+2	6233	6505	+4	6732	7101	+5	6956	7085	+2	6941	7339	+6	7362	7652	+4	7757	7887	+2	7033	7287	+4	6842	7119	+4	6370	6706	+5	6297	6669	+6	6659	6925	+4
		06062	GR	S19c	5275	5767	+9	5741	6136	+7	5967	6502	+9	6348	6850	+8	6567	7129	+9	6928	7601	+10	7268	8198	+13	7306	8252	+13	6730	7323	+9	6581	7308	+11	6375	6930	+9	6001	6529	+9	6423	7043	+10
		06063	GR	12h	8738	9099	+4	9969	9829	-1	10525	10841	+3	11488	11701	+2	12022	12061	0	12217	12841	+5	12756	13527	+6	13420	13959	+4	12183	12605	+3	11659	12378	+6	10837	11582	+7	10093	10795	+7	11325	11768	+4
		06064	GR	17	9260	9676	+4	10362	10348	0	10975	11018	0	11518	12130	+5	11975	12230	+2	11957	12705	+6	12608	13159	+4	13056	13386	+3	12120	12543	+3	12213	12746	+4	11369	12080	+6	10980	11829	+8	11532	11987	+4
		06090	GR	74f	1868	2129	+14	2114	2039	-4	2165	2048	-5	2260	2267	0	2481	2309	-7	2562	2458	-4	2907	2770	-5	2980	2806	-6	2377	2266	-5	2201	2158	-2	2008	1998	0	2008	2003	0	2327	2270	-2
		06180	GR	19	12020	12901	+7	13424	13471	0	13549	14524	+7	14530	15589	+7	15090	16025	+6	15336	16630	+8	16191	17353	+7	16407	17284	+5	15252	16383	+7	14731	16004	+9	13952	15023	+8	13552	14485	+7	14502	15472	+7
		06501	WIM	2	-	-	-	-	-	-	-	-	-	-	-	-	-	-	-	-	-	-	-	-	-	-	-	-	-	-	-	-	-	-	-	-	-	-	-	-			
		06502	WIM	12	-	-	-	-	-	-	-	-	-	-	-	-	-	-	-	-	-	-	-	-	-	-	-	-	-	-	-	-	-	-	-	-	-	-	-	-			
		06503	WIM	17	-	-	-	-	-	-	-	-	-	-	-	-	-	-	-	-	-	-	-	-	-	-	-	-	-	-	-	-	-	-	-	-	-	-	-	-			
		06504	WIM	19	-	-	-	-	-	-	-	-	-	-	-	-	-	-	-	-	-	-	-	-	-	-	-	-	-	-	-	-	-	-	-	-	-	-	-	-			

* - wynik niemiarodajny do porównań

Średni dobowy ruch roczny (SDRR) w stacjach SCPR w latach 2008-2017

Ruch ogółem

R02_02_2017

Lp.	Oddział GDDKiA	Numer stacji	Typ stacji	Nr drogi	Średni dobowy ruch roczny (SDRR) w latach (poj./dobę)										Wzrost/spadek ruchu (%)		
					2008	2009	2010	2011	2012	2013	2014	2015	2016	2017	2017/15	2017/16	
1.	LUBLIN	06014	GR	2	9744	9908	10384	10912	11020	11296	11490	11589	12206	12822	11	5	
		06034	GR	12	7835	8014	8149	7991	7801	8242	8393	8662	9355	9757	13	4	
		06060	GR	17	-	-	-	-	-	-	-	-	6277	6659	6925	10	4
		06062	GR	S19c	-	-	-	-	-	-	5254	5614	6178*	6423	7043	14*	10
		06063	GR	12h	-	-	-	-	-	-	-	-	10932	11325	11768	8	4
		06064	GR	17	-	-	-	-	-	-	-	-	-	11532	11987	-	4
		06090	GR	74f	-	-	-	-	-	-	-	1937*	2152	2327	2270	5	-2
		06180	GR	19	12753	13137	13042	-	13374	13675	14398	14466	14502	15472	7	7	
		06501	WIM	2	-	-	-	-	-	-	-	-	-	-	-	-	-
		06502	WIM	12	-	-	-	-	-	-	-	-	-	-	-	-	-
		06503	WIM	17	-	-	-	-	-	-	-	-	-	-	-	-	-
		06504	WIM	19	-	-	-	-	-	-	-	-	-	-	-	-	-

- * - wynik niemiarodajny do porównań
 ** - dane oszacowane dla większości roku

STACJA NR 06060

Miejscowość: Łabunie

Odcinek: Wólka Łabuńska-Tomaszów Lubelski

Typ stacji: GR

Rok: 2017

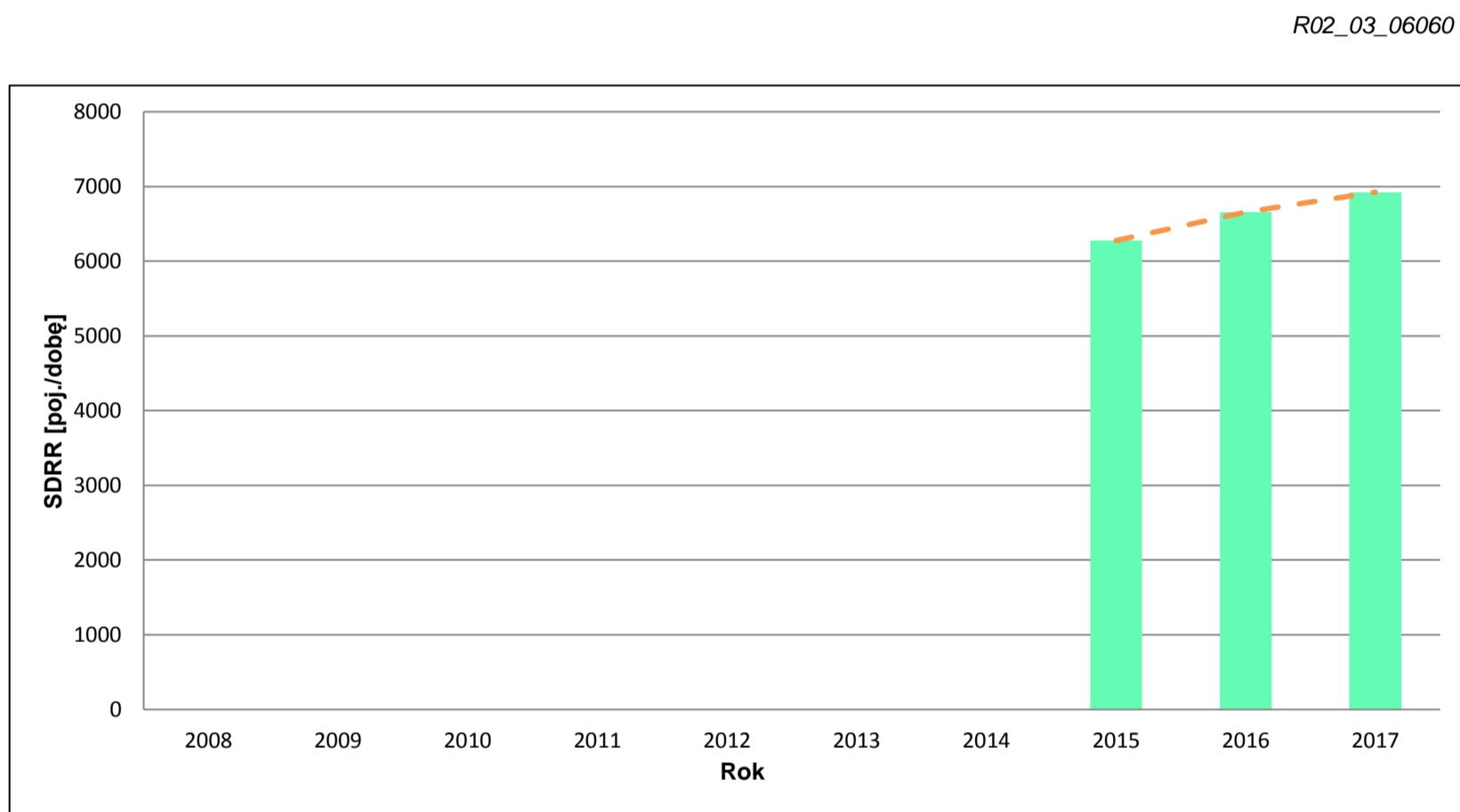
Numer drogi: 17

Oddział: LUBLIN

Wykres trendu rozwoju ruchu dla stacji 06060

R02_02_06060

Średni dobowy ruch roczny (SDRR) w latach (poj./dobę)										Wzrost/spadek ruchu [%]	
2008	2009	2010	2011	2012	2013	2014	2015	2016	2017	2017/15	2017/16
-	-	-	-	-	-	-	6277	6659	6925	10	+4



* - ruch niemiernodajny do porównań

Średni dobowy ruch dla poszczególnych dni tygodnia w poszczególnych miesiącach roku

STACJA NR 06060

Miejscowość: Łabunie Rok: 2017
 Odcinek: Wólka Łabuńska-Tomaszów Lubelski Numer drogi: 17
 Typ stacji: GR Oddział: LUBLIN

Ruch ogółem

R03_01_06060_2017

Dni tygodnia:		Styczeń	Luty	Marzec	Kwiecień	Maj	Czerwiec	Lipiec	Sierpień	Wrzesień	Październik	Listopad	Grudzień	Cał rok
1. Poniedziałki	a	5893	6194	6417	6875	7007	7343	7424	7805	7285	7042	6596	6507	6865
	b	1,042	1,016	0,986	0,968	0,989	1,001	0,970	0,990	1,000	0,989	0,984	0,976	0,991
	c	0,858	0,902	0,935	1,001	1,021	1,070	1,081	1,137	1,061	1,026	0,961	0,948	1,000
2. Wtorki	a	6098	6360	6596	7279	6902	7336	7485	7799	7276	7250	6706	6661	6979
	b	1,079	1,043	1,014	1,025	0,974	1,000	0,978	0,989	0,998	1,018	1,000	0,999	1,008
	c	0,874	0,911	0,945	1,043	0,989	1,051	1,073	1,117	1,043	1,039	0,961	0,954	1,000
3. Środy	a	5960	6207	6592	7328	7242	7550	7540	7783	7249	7027	6676	6953	7008
	b	1,054	1,018	1,013	1,032	1,022	1,029	0,985	0,987	0,995	0,987	0,996	1,043	1,012
	c	0,850	0,886	0,941	1,046	1,033	1,077	1,076	1,111	1,034	1,003	0,953	0,992	1,000
4. Czwartki	a	6270	6462	6852	7682	7455	7693	7940	8193	7531	7333	6982	7364	7313
	b	1,109	1,060	1,053	1,082	1,052	1,048	1,038	1,039	1,033	1,030	1,041	1,104	1,056
	c	0,857	0,884	0,937	1,050	1,019	1,052	1,086	1,120	1,030	1,003	0,955	1,007	1,000
5. Piątki	a	6324	6809	7189	7815	7746	7946	8199	8436	7944	7732	7457	7525	7593
	b	1,119	1,116	1,105	1,101	1,093	1,083	1,071	1,070	1,090	1,086	1,112	1,128	1,096
	c	0,833	0,897	0,947	1,029	1,020	1,046	1,080	1,111	1,046	1,018	0,982	0,991	1,000
6. Soboty	a	4722	5440	5802	6151	6503	6563	7066	7275	6642	6464	6184	6082	6241
	b	0,835	0,892	0,892	0,866	0,918	0,894	0,923	0,922	0,911	0,908	0,922	0,912	0,901
	c	0,757	0,872	0,930	0,986	1,042	1,052	1,132	1,166	1,064	1,036	0,991	0,975	1,000
7. Niedziele	a	4851	5219	6090	7195	7408	7232	7912	8021	7081	6984	6457	5602	6671
	b	0,858	0,856	0,936	1,013	1,046	0,985	1,034	1,017	0,972	0,981	0,963	0,840	0,963
	c	0,727	0,782	0,913	1,079	1,110	1,084	1,186	1,202	1,061	1,047	0,968	0,840	1,000
8. Dni robocze	a	6109	6406	6729	7396	7270	7573	7717	8003	7457	7277	6883	7002	7151
	b	1,081	1,050	1,034	1,042	1,026	1,032	1,008	1,015	1,023	1,022	1,026	1,050	1,033
	c	0,854	0,896	0,941	1,034	1,017	1,059	1,079	1,119	1,043	1,018	0,963	0,979	1,000
9. Święta	a	3209	-	-	5344	5401	5807	-	7494	-	-	6105	5574	5562
	b	0,568	-	-	0,753	0,762	0,791	-	0,950	-	-	0,910	0,836	0,803
	c	0,577	-	-	0,961	0,971	1,044	-	1,347	-	-	1,098	1,002	1,000
10. Niedziele i święta	a	4303	5219	6090	6578	6739	6947	7912	7915	7081	6984	6340	5594	6475
	b	0,761	0,856	0,936	0,926	0,951	0,947	1,034	1,004	0,972	0,981	0,945	0,839	0,935
	c	0,665	0,806	0,941	1,016	1,041	1,073	1,222	1,222	1,094	1,079	0,979	0,864	1,000
11. Wszystkie dni	a	5653	6099	6505	7101	7085	7339	7652	7887	7287	7119	6706	6669	6925
	b	1,000	1,000	1,000	1,000	1,000	1,000	1,000	1,000	1,000	1,000	1,000	1,000	1,000
	c	0,816	0,881	0,939	1,025	1,023	1,060	1,105	1,139	1,052	1,028	0,968	0,963	1,000

Legenda:

a = średni dobowy ruch danego dnia (dni) tygodnia

b = $\frac{\text{średni dobowy ruch danego dnia (dni) tygodnia w miesiącu}}{\text{średni dobowy ruch we wszystkie dni miesiąca}}$

c = $\frac{\text{średni dobowy ruch danego dnia (dni) tygodnia w miesiącu}}{\text{średni dobowy ruch danego dnia (dni) tygodnia w roku}}$

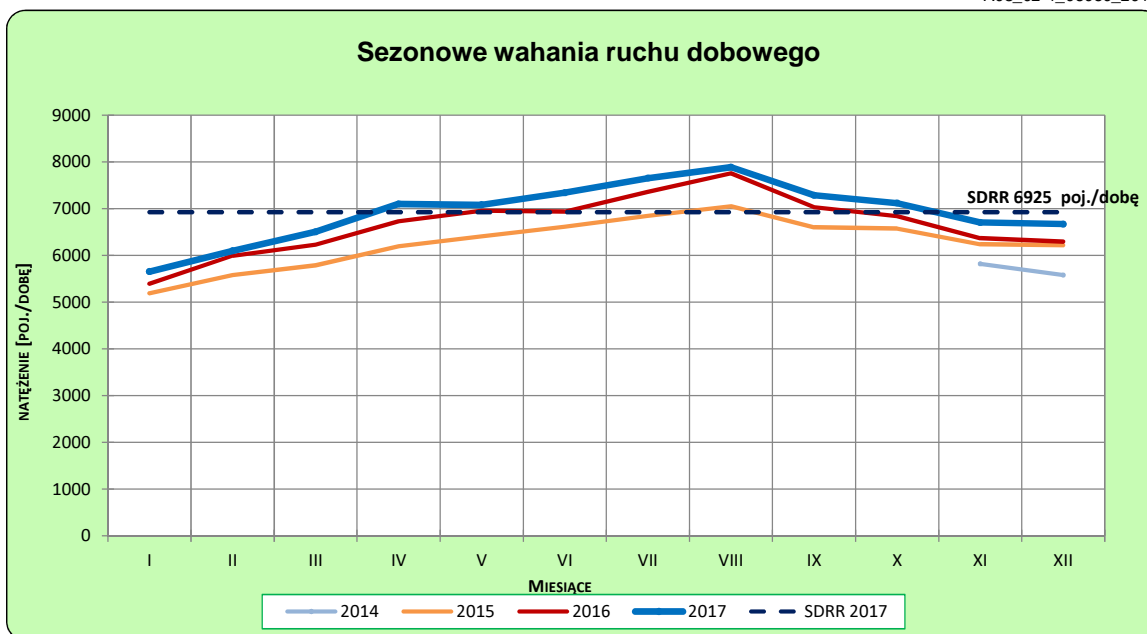
Uwagi: -

STACJA NR 06060

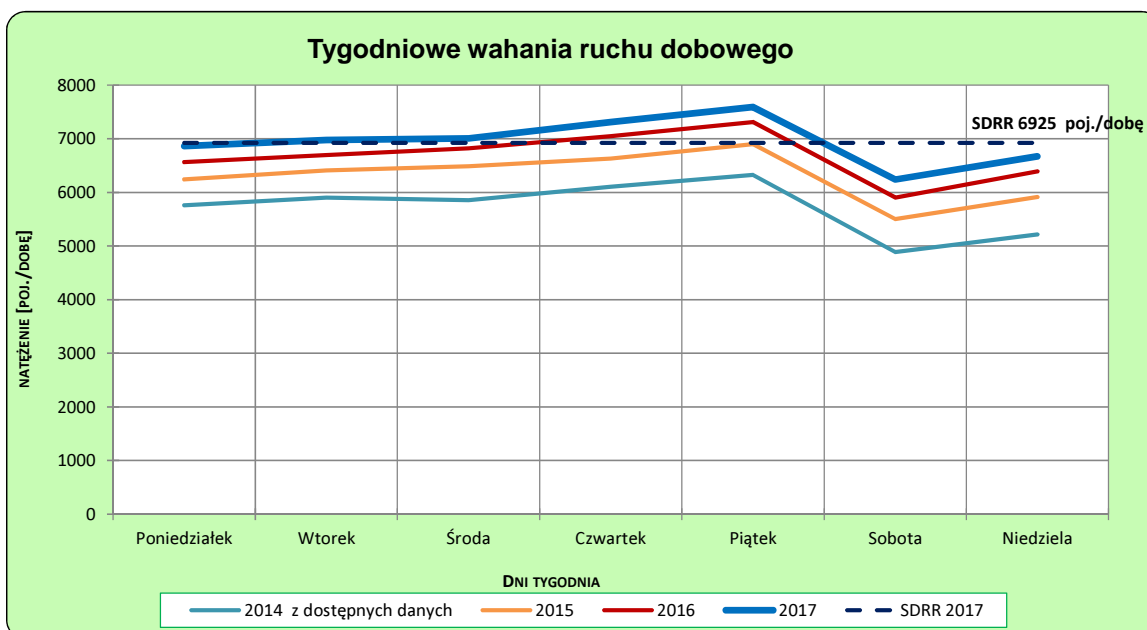
Miejscowość: Łabunie **Rok:** 2017
Odcinek: Wólka Łabuńska-Tomaszów Lubelski **Numer drogi:** 17
Typ stacji: GR **Oddział:** LUBLIN

Ruch ogółem

R03_02-1_06060_2017



R03_02-2_06060_2017

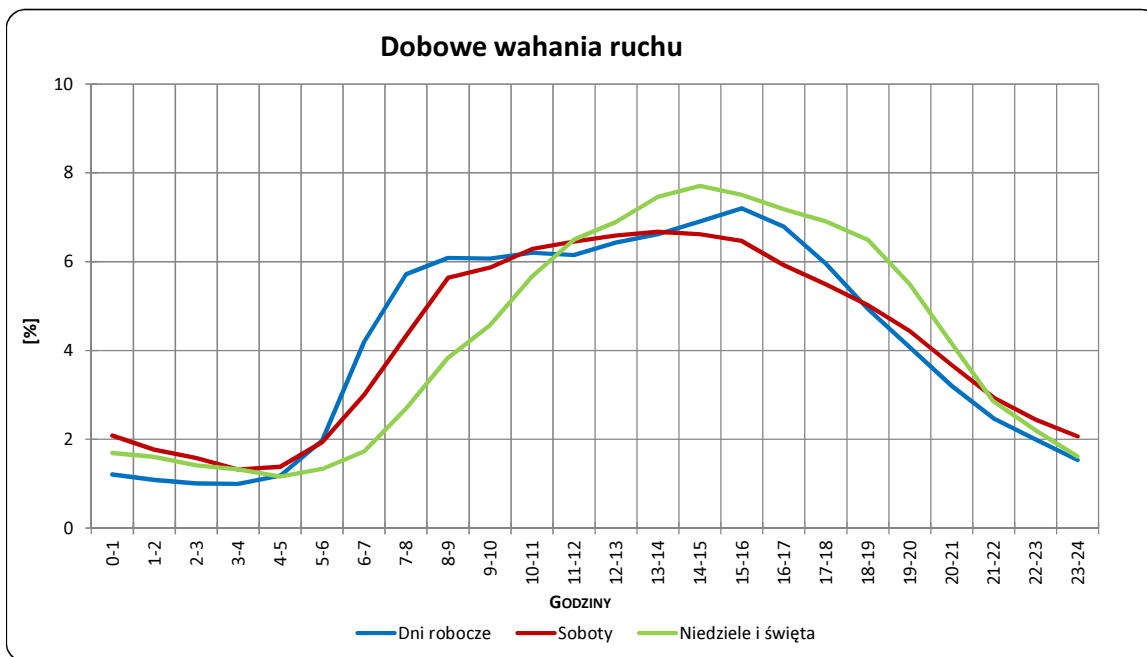


Uwagi: –

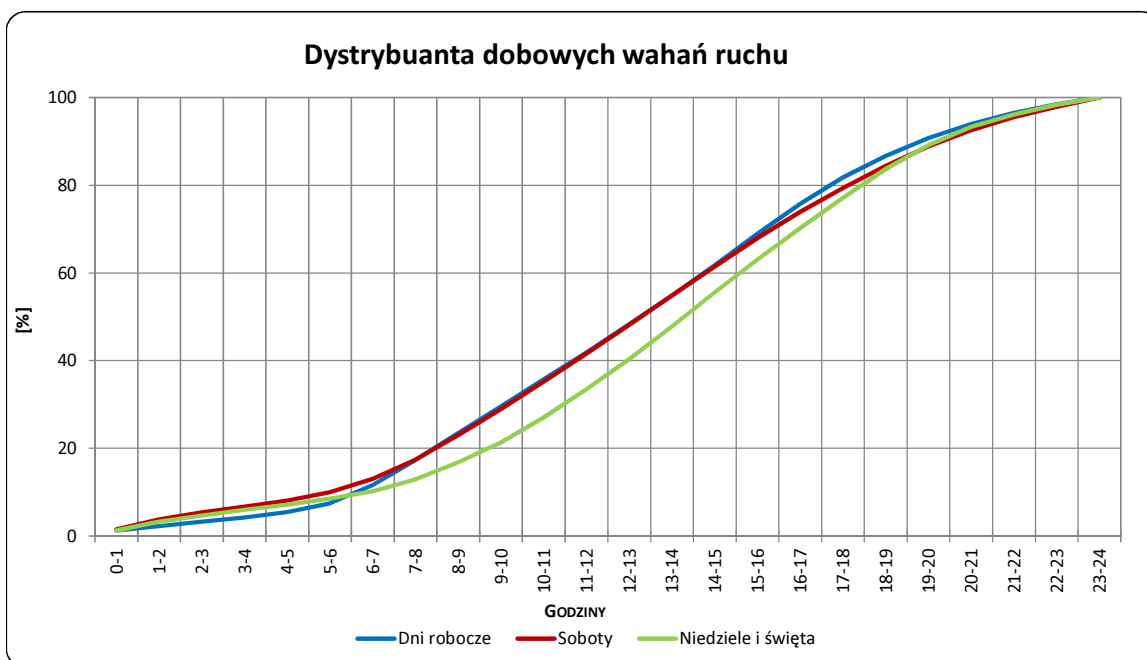
STACJA NR 06060

Miejscowość: Łabunie
Odcinek: Wólka Łabuńska-Tomaszów Lubelski
Typ stacji: GR
Rok: 2017
Numer drogi: 17
Oddział: LUBLIN

R03_03-1_06060_2017



R03_03-2_06060_2017

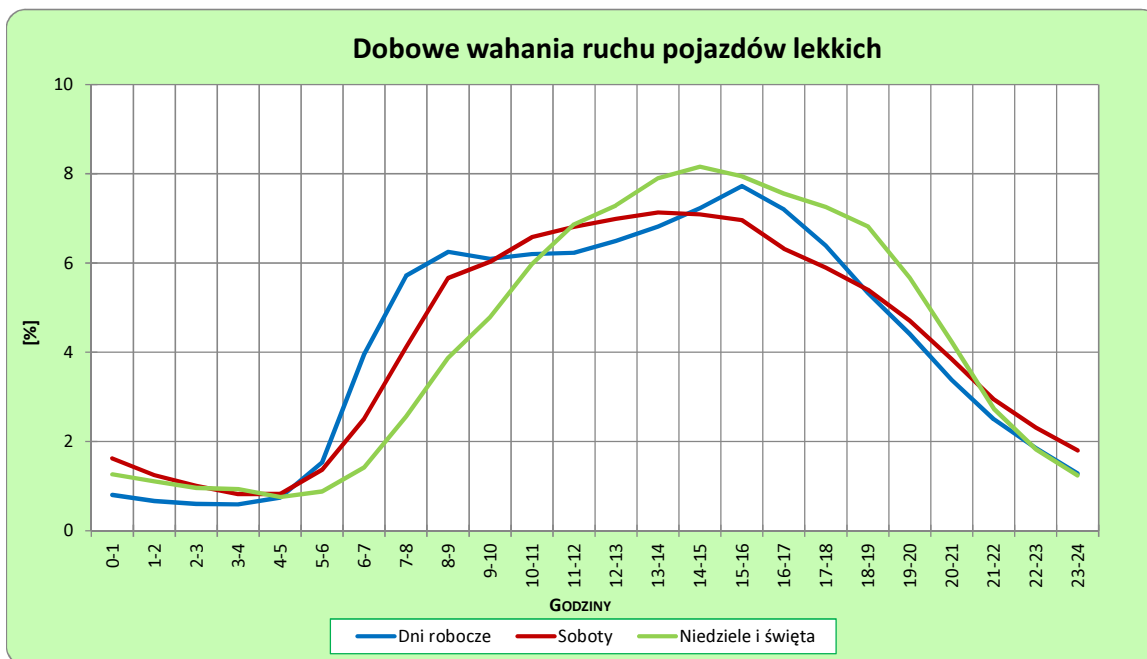


Uwagi: –

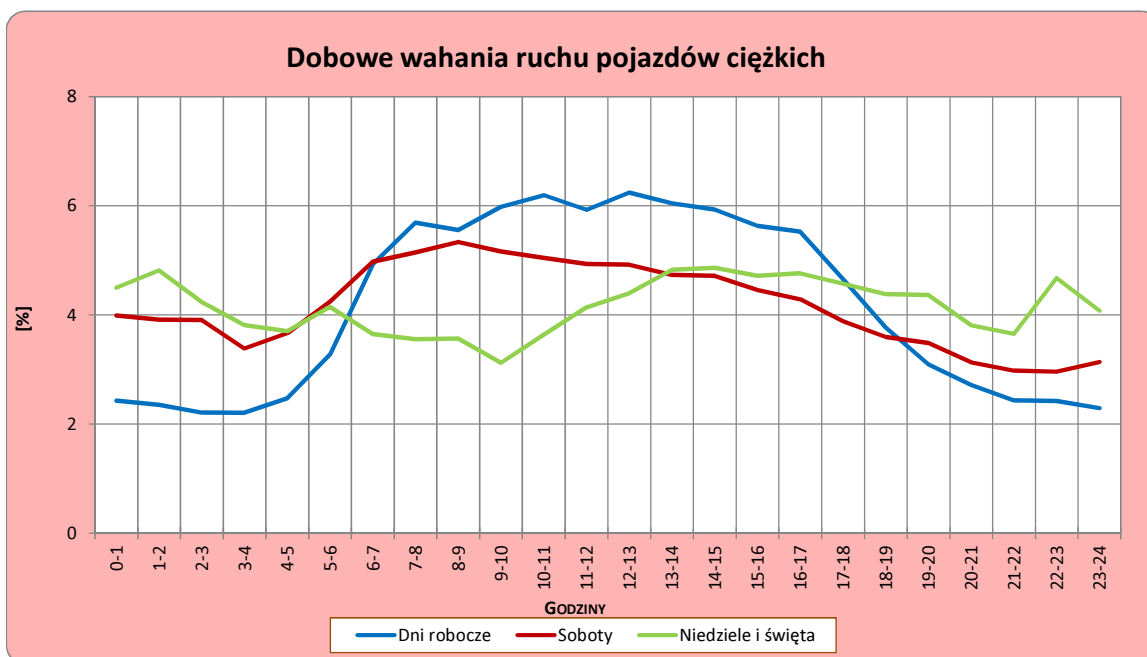
STACJA NR 06060

Miejscowość: Łabunie
Odcinek: Wólka Łabuńska-Tomaszów Lubelski
Typ stacji: GR
Rok: 2017
Numer drogi: 17
Oddział: LUBLIN

R03_04-1_06060_2017



R03_04-2_06060_2017



Uwagi: –

Udział ruchu pojazdów lekkich i ciężkich w poszczególnych okresach doby

STACJA NR 06060

Miejscowość: Łabunie **Rok:** 2017
Odcinek: Wólka Łabuńska-Tomaszów Lubelski **Numer drogi:** 17
Typ stacji: GR **Oddział:** LUBLIN

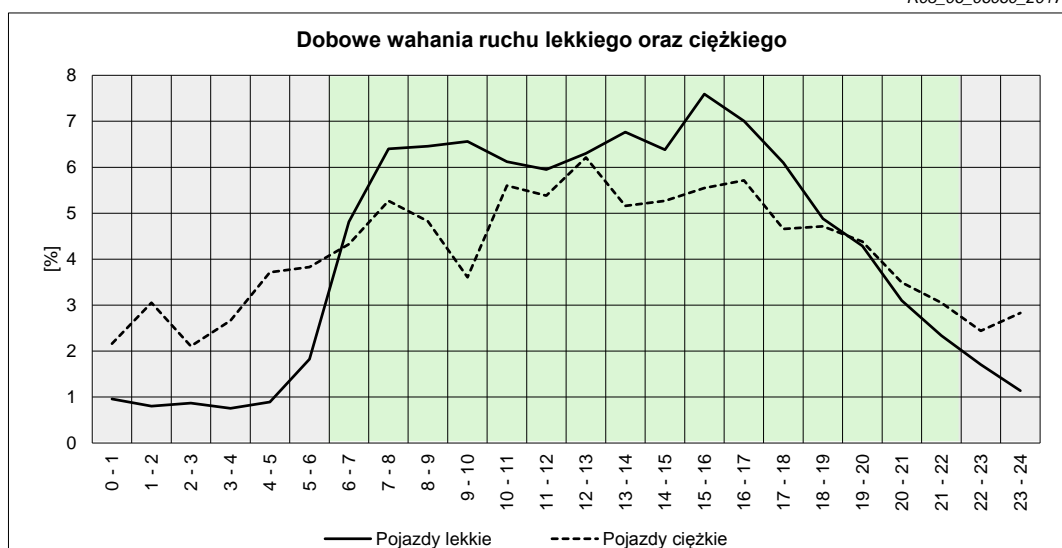
R03_05_06060_2017

Godziny	Udział procentowy ruchu w poszczególnych godzinach doby [%]	
	Pojazdy lekkie	Pojazdy ciężkie
0 - 1	0,96	2,16
1 - 2	0,80	3,05
2 - 3	0,87	2,11
3 - 4	0,76	2,66
4 - 5	0,89	3,72
5 - 6	1,83	3,83
6 - 7	4,81	4,33
7 - 8	6,40	5,27
8 - 9	6,46	4,83
9 - 10	6,56	3,61
10 - 11	6,12	5,60
11 - 12	5,95	5,38
12 - 13	6,30	6,21
13 - 14	6,76	5,16
14 - 15	6,38	5,27
15 - 16	7,59	5,55
16 - 17	7,01	5,71
17 - 18	6,10	4,66
18 - 19	4,88	4,71
19 - 20	4,29	4,38
20 - 21	3,10	3,49
21 - 22	2,34	3,05
22 - 23	1,71	2,44
23 - 24	1,14	2,83

Źródło danych: Pomiary ręczne

	22 ⁰⁰ - 6 ⁰⁰	6 ⁰⁰ - 22 ⁰⁰
Pojazdy lekkie	8,95%	91,05%
Pojazdy ciężkie	22,80%	77,20%

R03_06_06060_2017



Struktura rodzajowa ruchu wg pomiarów ręcznych

STACJA NR 06060

Miejscowość: Łabunie

Odcinek: Wólka Łabuńska-Tomaszów Lubelski

Typ stacji: GR

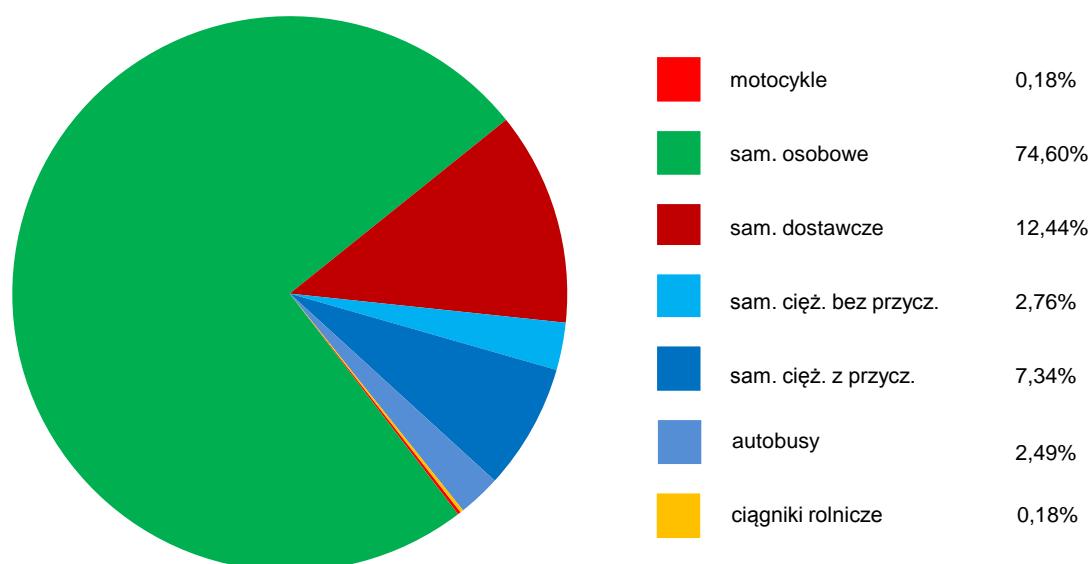
Rok: 2017

Numer drogi: 17

Oddział: LUBLIN

R04_05_06060_2017

Rodzajowa struktura ruchu wg pomiarów ręcznych w 2017 roku



SPIS TREŚCI

Raport 2.1.....	2
Woj 06.....	2
Raport 2.2.....	3
Woj 06.....	3
Raport 2.3.....	4
Stacja 06060.....	4
Raport 3.1.....	5
Stacja 06060.....	5
Raport 3.2.....	6
Stacja 06060.....	6
Raport 3.3.....	7
Stacja 06060.....	7
Raport 3.4.....	8
Stacja 06060.....	8
Raport 3.5.....	9
Stacja 06060.....	9
Raport 4.5.....	10
Stacja 06060.....	10