

# **Archiwizacja i analiza danych ze stacji ciągłych pomiarów ruchu z 2017 roku**

**Archiwizacja i analiza roczna danych z 2017**

**SCPR nr 06014**

**Na zlecenie**



**Generalna Dyrekcja  
Dróg Krajowych i Autostrad**

**Heller Consult sp. z o.o.**

**Warszawa, 27 kwietnia 2018**



**Analiza średniego dobowego ruchu rocznego (SDRR) dla poszczególnych miesięcy w 2016 i 2017 roku**

R02\_01\_2017

Lp.	Oddział GDDKiA	Numer stacji	Typ stacji	Numer drogi	Średni dobowy ruch w miesiącu																																						
					styczeń			luty			marzec			kwiecień			maj			czerwiec			lipiec			sierpień			wrzesień			październik			listopad			grudzień			cały rok		
					2016	2017	wzrost spadek (%)	2016	2017	wzrost spadek (%)	2016	2017	wzrost spadek (%)	2016	2017	wzrost spadek (%)	2016	2017	wzrost spadek (%)	2016	2017	wzrost spadek (%)	2016	2017	wzrost spadek (%)	2016	2017	wzrost spadek (%)	2016	2017	wzrost spadek (%)	2016	2017	wzrost spadek (%)	2016	2017	wzrost spadek (%)						
1.	LUBLIN	06014	GR	2	10351	10831	+5	10766	11339	+5	11736	12181	+4	12597	12852	+2	13000	13385	+3	13092	13625	+4	12916	13483	+4	13053	13665	+5	12764	13390	+5	12452	13502	+8	12165	13040	+7	11583	12572	+9	12206	12822	+5
		06034	GR	12	7685	8150	+6	8714	8725	0	8980	9489	+6	9500	10027	+6	9536	9906	+4	9530	10262	+8	9833	10375	+6	10056	10361	+3	9779	10208	+4	9937	10329	+4	9512	9787	+3	9199	9465	+3	9355	9757	+4
		06060	GR	17	5394	5653	+5	5993	6099	+2	6233	6505	+4	6732	7101	+5	6956	7085	+2	6941	7339	+6	7362	7652	+4	7757	7887	+2	7033	7287	+4	6842	7119	+4	6370	6706	+5	6297	6669	+6	6659	6925	+4
		06062	GR	S19c	5275	5767	+9	5741	6136	+7	5967	6502	+9	6348	6850	+8	6567	7129	+9	6928	7601	+10	7268	8198	+13	7306	8252	+13	6730	7323	+9	6581	7308	+11	6375	6930	+9	6001	6529	+9	6423	7043	+10
		06063	GR	12h	8738	9099	+4	9969	9829	-1	10525	10841	+3	11488	11701	+2	12022	12061	0	12217	12841	+5	12756	13527	+6	13420	13959	+4	12183	12605	+3	11659	12378	+6	10837	11582	+7	10093	10795	+7	11325	11768	+4
		06064	GR	17	9260	9676	+4	10362	10348	0	10975	11018	0	11518	12130	+5	11975	12230	+2	11957	12705	+6	12608	13159	+4	13056	13386	+3	12120	12543	+3	12213	12746	+4	11369	12080	+6	10980	11829	+8	11532	11987	+4
		06090	GR	74f	1868	2129	+14	2114	2039	-4	2165	2048	-5	2260	2267	0	2481	2309	-7	2562	2458	-4	2907	2770	-5	2980	2806	-6	2377	2266	-5	2201	2158	-2	2008	1998	0	2008	2003	0	2327	2270	-2
		06180	GR	19	12020	12901	+7	13424	13471	0	13549	14524	+7	14530	15589	+7	15090	16025	+6	15336	16630	+8	16191	17353	+7	16407	17284	+5	15252	16383	+7	14731	16004	+9	13952	15023	+8	13552	14485	+7	14502	15472	+7
		06501	WIM	2	-	-	-	-	-	-	-	-	-	-	-	-	-	-	-	-	-	-	-	-	-	-	-	-	-	-	-	-	-	-	-	-	-	-	-	-	-	-	-
		06502	WIM	12	-	-	-	-	-	-	-	-	-	-	-	-	-	-	-	-	-	-	-	-	-	-	-	-	-	-	-	-	-	-	-	-	-	-	-	-	-	-	-
		06503	WIM	17	-	-	-	-	-	-	-	-	-	-	-	-	-	-	-	-	-	-	-	-	-	-	-	-	-	-	-	-	-	-	-	-	-	-	-	-	-	-	-
		06504	WIM	19	-	-	-	-	-	-	-	-	-	-	-	-	-	-	-	-	-	-	-	-	-	-	-	-	-	-	-	-	-	-	-	-	-	-	-	-	-	-	-

\* - wynik niemiarodajny do porównań

## Średni dobowy ruch roczny (SDRR) w stacjach SCPR w latach 2008-2017

### Ruch ogółem

R02\_02\_2017

Lp.	Oddział GDDKiA	Numer stacji	Typ stacji	Nr drogi	Średni dobowy ruch roczny (SDRR) w latach (poj./dobę)										Wzrost/spadek ruchu (%)		
					2008	2009	2010	2011	2012	2013	2014	2015	2016	2017	2017/15	2017/16	
1.	LUBLIN	06014	GR	2	9744	9908	10384	10912	11020	11296	11490	11589	12206	12822	11	5	
		06034	GR	12	7835	8014	8149	7991	7801	8242	8393	8662	9355	9757	13	4	
		06060	GR	17	-	-	-	-	-	-	-	-	6277	6659	6925	10	4
		06062	GR	S19c	-	-	-	-	-	-	5254	5614	6178*	6423	7043	14*	10
		06063	GR	12h	-	-	-	-	-	-	-	-	10932	11325	11768	8	4
		06064	GR	17	-	-	-	-	-	-	-	-	-	11532	11987	-	4
		06090	GR	74f	-	-	-	-	-	-	-	1937*	2152	2327	2270	5	-2
		06180	GR	19	12753	13137	13042	-	13374	13675	14398	14466	14502	15472	7	7	
		06501	WIM	2	-	-	-	-	-	-	-	-	-	-	-	-	-
		06502	WIM	12	-	-	-	-	-	-	-	-	-	-	-	-	-
		06503	WIM	17	-	-	-	-	-	-	-	-	-	-	-	-	-
		06504	WIM	19	-	-	-	-	-	-	-	-	-	-	-	-	-

- \* - wynik niemiarodajny do porównań  
 \*\* - dane oszacowane dla większości roku

**STACJA NR 06014**

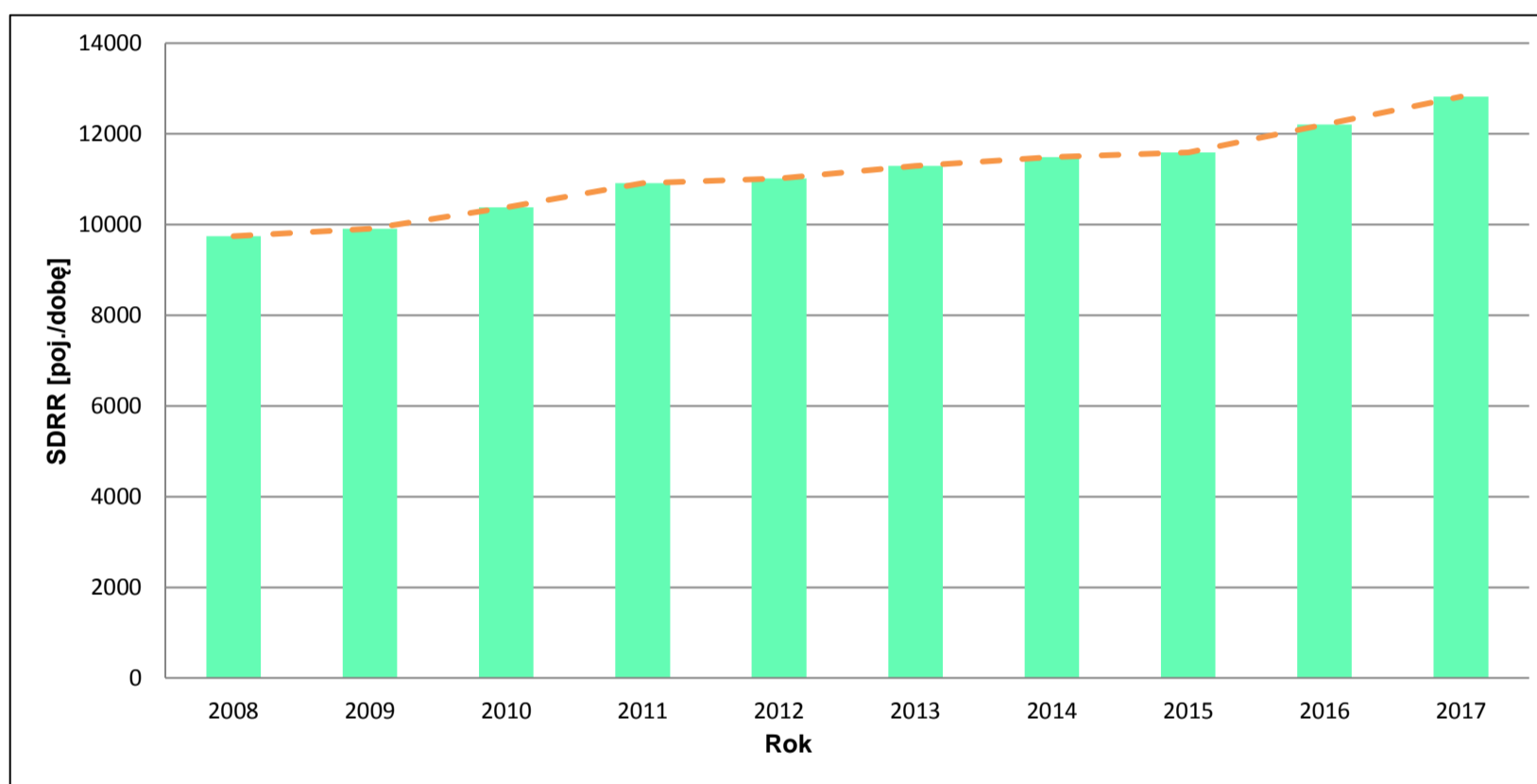
**Miejscowość:** Sławacinek **Rok:** 2017  
**Odcinek:** Międzyrzec Podl.-Biała Podl. **Numer drogi:** 2  
**Typ stacji:** GR **Oddział:** LUBLIN

**Wykres trendu rozwoju ruchu dla stacji 06014**

R02\_02\_06014

Średni dobowy ruch roczny (SDRR) w latach (poj./dobę)										Wzrost/spadek ruchu [%]	
2008	2009	2010	2011	2012	2013	2014	2015	2016	2017	2017/15	2017/16
9744	9908	10384	10912	11020	11296	11490	11589	12206	12822	11	+5

R02\_03\_06014



\* - ruch niemiernodajny do porównań

Średni dobowy ruch dla poszczególnych dni tygodnia w poszczególnych miesiącach roku

STACJA NR 06014

**Miejscowość:** Sławacinek  
**Odcinek:** Międzyrzec Podl.-Biała Podl.  
**Typ stacji:** GR

**Rok:** 2017  
**Numer drogi:** 2  
**Oddział:** LUBLIN

Ruch ogółem

R03\_01\_06014\_2017

Dni tygodnia:		Styczeń	Luty	Marzec	Kwiecień	Maj	Czerwiec	Lipiec	Sierpień	Wrzesień	Pazdziernik	Listopad	Grudzień	Cał rok
1. Poniedziałki	a	11274	11807	12590	13538	14050	14271	14297	14205	13721	13988	13603	13393	13394
	b	1,041	1,041	1,034	1,053	1,050	1,047	1,060	1,040	1,025	1,036	1,043	1,065	1,045
	c	0,842	0,882	0,940	1,011	1,049	1,065	1,067	1,061	1,024	1,044	1,016	1,000	1,000
2. Wtorki	a	11524	11963	12649	13275	13257	14087	13583	13790	13616	13887	13644	13383	13221
	b	1,064	1,055	1,038	1,033	0,990	1,034	1,007	1,009	1,017	1,029	1,046	1,065	1,031
	c	0,872	0,905	0,957	1,004	1,003	1,066	1,027	1,043	1,030	1,050	1,032	1,012	1,000
3. Środy	a	11465	11609	12506	13562	13672	14204	13560	13861	13691	13669	13442	13294	13211
	b	1,059	1,024	1,027	1,055	1,021	1,042	1,006	1,014	1,022	1,012	1,031	1,057	1,030
	c	0,868	0,879	0,947	1,027	1,035	1,075	1,026	1,049	1,036	1,035	1,017	1,006	1,000
4. Czwartki	a	11722	12036	12828	13693	14001	14239	13915	14048	13733	13740	13540	13698	13432
	b	1,082	1,061	1,053	1,065	1,046	1,045	1,032	1,028	1,026	1,018	1,038	1,090	1,048
	c	0,873	0,896	0,955	1,019	1,042	1,060	1,036	1,046	1,022	1,023	1,008	1,020	1,000
5. Piątki	a	12728	13215	14083	14643	15204	14937	14750	15056	15008	15412	14784	14242	14505
	b	1,175	1,165	1,156	1,139	1,136	1,096	1,094	1,102	1,121	1,141	1,134	1,133	1,131
	c	0,877	0,911	0,971	1,010	1,048	1,030	1,017	1,038	1,035	1,063	1,019	0,982	1,000
6. Soboty	a	9575	10255	11165	11508	12747	12539	12806	13348	12745	12488	11883	11139	11849
	b	0,884	0,904	0,917	0,895	0,952	0,920	0,950	0,977	0,952	0,925	0,911	0,886	0,924
	c	0,808	0,865	0,942	0,971	1,076	1,058	1,081	1,127	1,076	1,054	1,003	0,940	1,000
7. Niedziele	a	8205	8488	9443	10122	11919	11700	11472	11333	11219	11332	10427	8927	10382
	b	0,758	0,749	0,775	0,788	0,890	0,859	0,851	0,829	0,838	0,839	0,800	0,710	0,810
	c	0,790	0,818	0,910	0,975	1,148	1,127	1,105	1,092	1,081	1,092	1,004	0,860	1,000
8. Dni robocze	a	11743	12126	12931	13742	14037	14348	14021	14192	13954	14139	13803	13602	13553
	b	1,084	1,069	1,062	1,069	1,049	1,053	1,040	1,039	1,042	1,047	1,059	1,082	1,057
	c	0,866	0,895	0,954	1,014	1,036	1,059	1,035	1,047	1,030	1,043	1,018	1,004	1,000
9. Święta	a	6173	-	-	9002	8448	8688	-	11401	-	-	10297	8681	8955
	b	0,570	-	-	0,700	0,631	0,638	-	0,834	-	-	0,790	0,691	0,698
	c	0,689	-	-	1,005	0,943	0,970	-	1,273	-	-	1,150	0,969	1,000
10. Niedziele i święta	a	7527	8488	9443	9749	10762	11097	11472	11347	11219	11332	10383	8857	10139
	b	0,695	0,749	0,775	0,759	0,804	0,814	0,851	0,830	0,838	0,839	0,796	0,705	0,791
	c	0,742	0,837	0,931	0,962	1,061	1,094	1,131	1,119	1,107	1,118	1,024	0,874	1,000
11. Wszystkie dni	a	10831	11339	12181	12852	13385	13625	13483	13665	13390	13502	13040	12572	12822
	b	1,000	1,000	1,000	1,000	1,000	1,000	1,000	1,000	1,000	1,000	1,000	1,000	1,000
	c	0,845	0,884	0,950	1,002	1,044	1,063	1,052	1,066	1,044	1,053	1,017	0,981	1,000

Legenda:

a = średni dobowy ruch danego dnia (dni) tygodnia

b =  $\frac{\text{średni dobowy ruch danego dnia (dni) tygodnia w miesiącu}}{\text{średni dobowy ruch we wszystkie dni miesiąca}}$

c =  $\frac{\text{średni dobowy ruch danego dnia (dni) tygodnia w miesiącu}}{\text{średni dobowy ruch danego dnia (dni) tygodnia w roku}}$

Uwagi: -

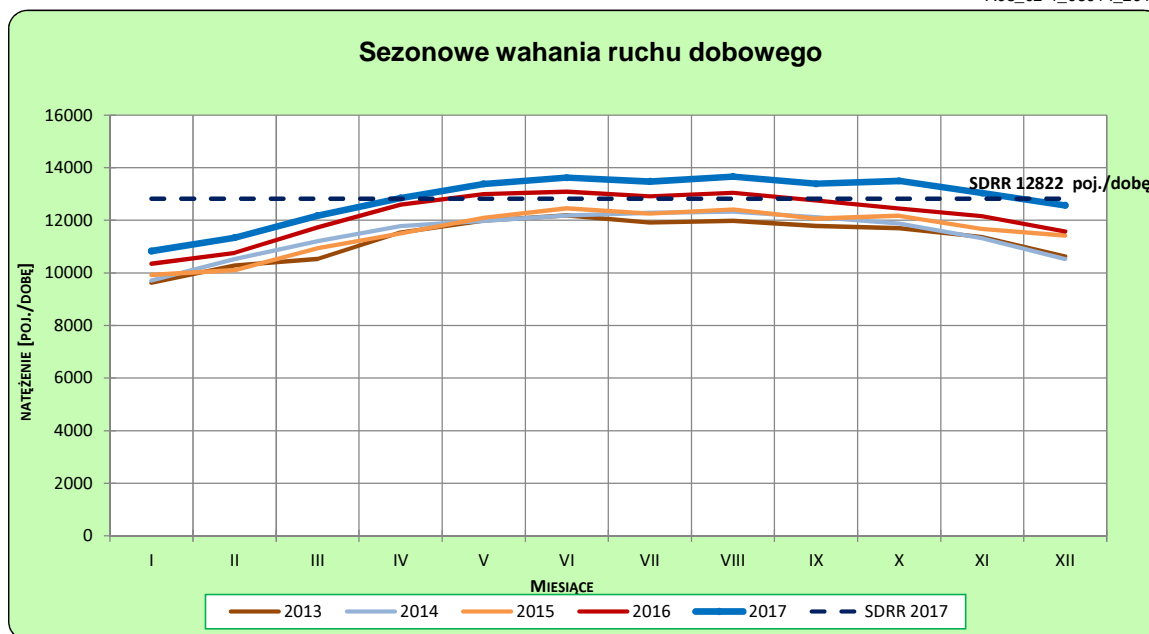
**STACJA NR 06014**

**Miejscowość:** Sławacinek  
**Odcinek:** Międzyrzec Podl.-Biała Podl.  
**Typ stacji:** GR

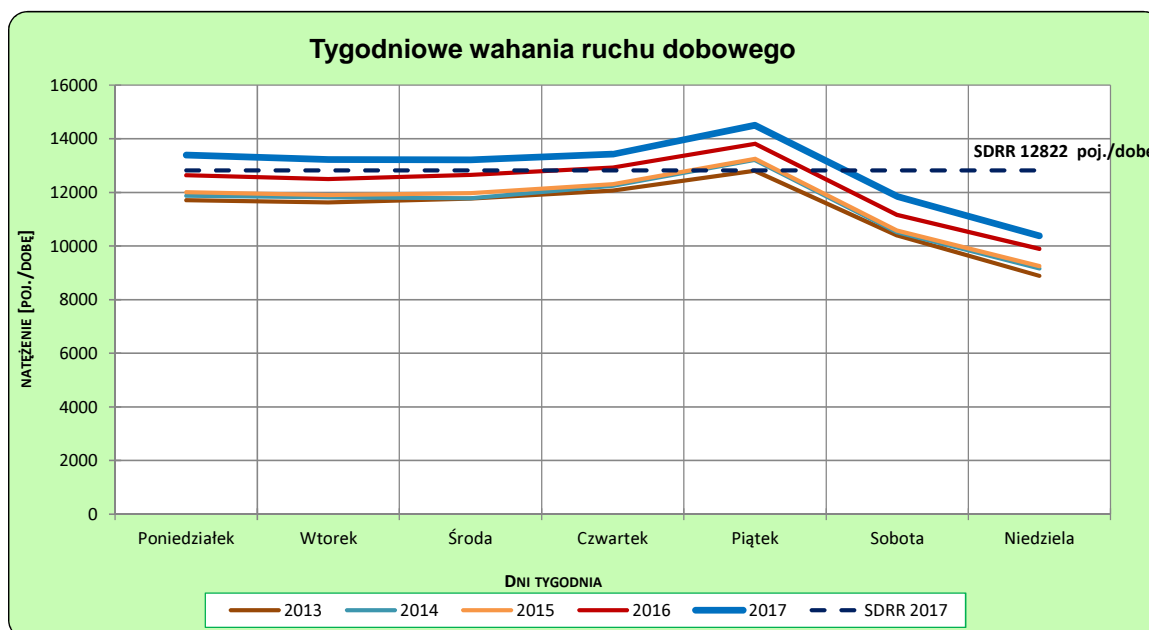
**Rok:** 2017  
**Numer drogi:** 2  
**Oddział:** LUBLIN

**Ruch ogółem**

R03\_02-1\_06014\_2017



R03\_02-2\_06014\_2017



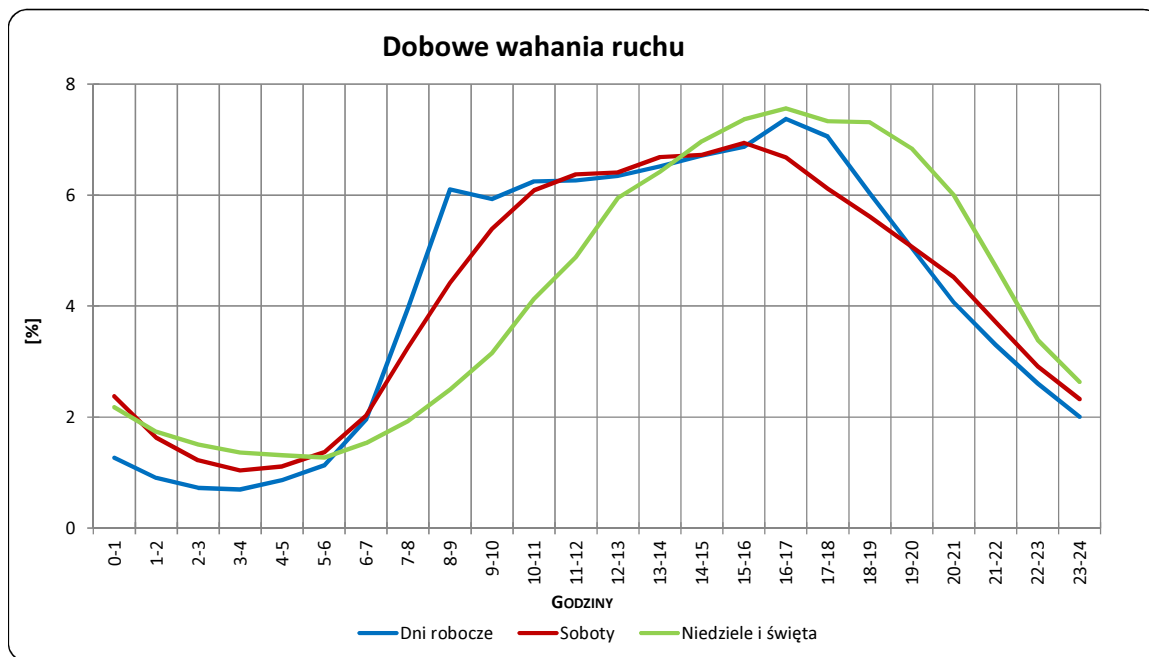
Uwagi: –

**STACJA NR 06014**

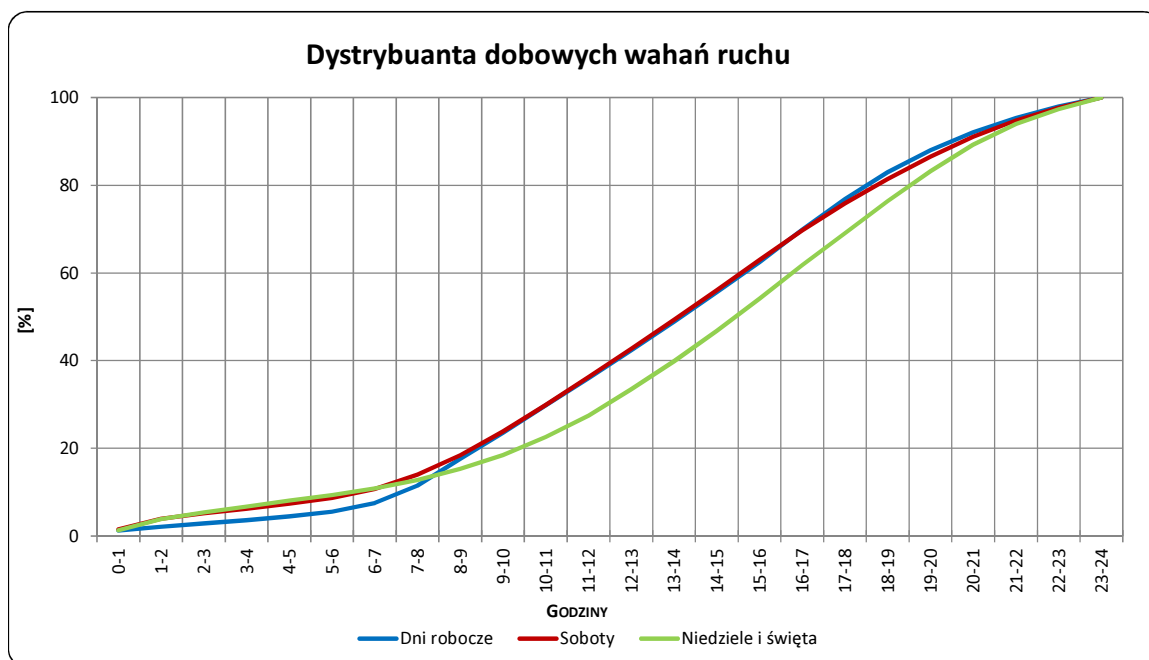
**Miejscowość:** Sławacinek  
**Odcinek:** Międzyrzec Podl.-Biała Podl.  
**Typ stacji:** GR

**Rok:** 2017  
**Numer drogi:** 2  
**Oddział:** LUBLIN

R03\_03-1\_06014\_2017



R03\_03-2\_06014\_2017



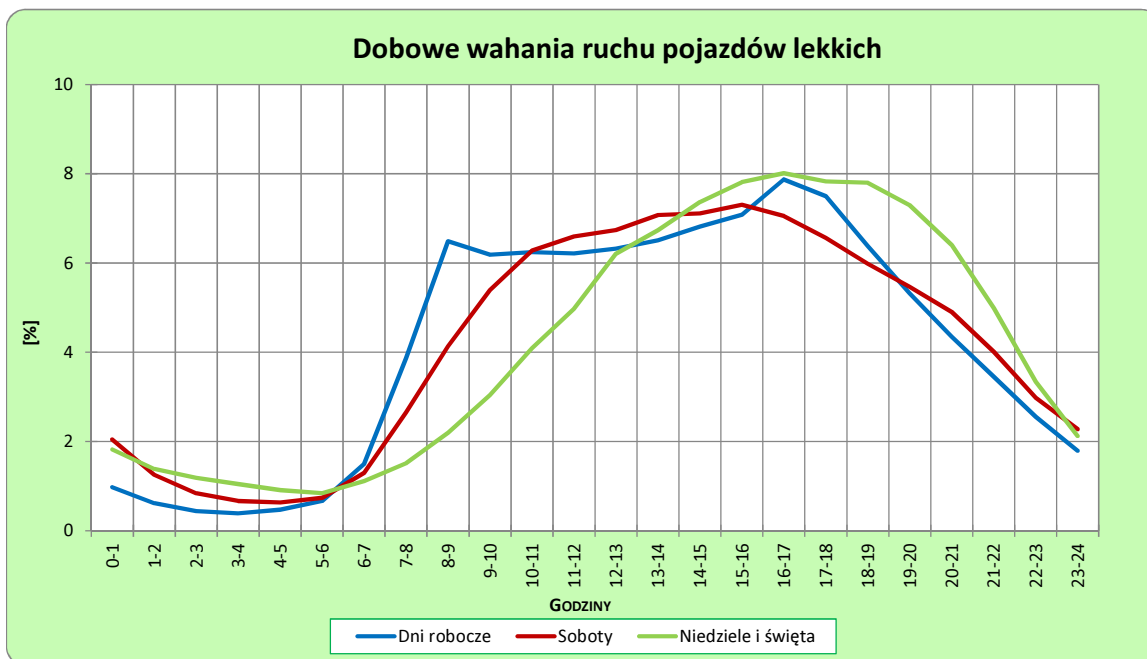
Uwagi: –

**STACJA NR 06014**

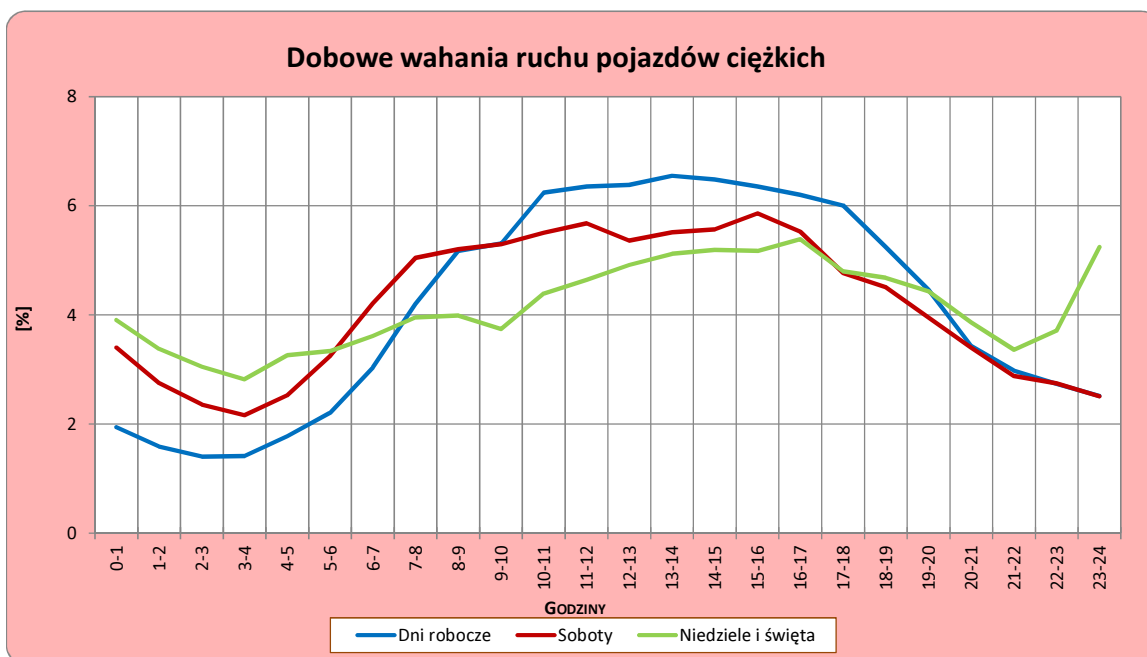
**Miejscowość:** Sławacinek  
**Odcinek:** Międzyrzec Podl.-Biała Podl.  
**Typ stacji:** GR

**Rok:** 2017  
**Numer drogi:** 2  
**Oddział:** LUBLIN

R03\_04-1\_06014\_2017



R03\_04-2\_06014\_2017



Uwagi: –



### Udział ruchu pojazdów lekkich i ciężkich w poszczególnych okresach doby

#### STACJA NR 06014

**Miejscowość:** Sławacinek  
**Odcinek:** Międzyrzec Podl.-Biała Podl.  
**Typ stacji:** GR

**Rok:** 2017  
**Numer drogi:** 2  
**Oddział:** LUBLIN

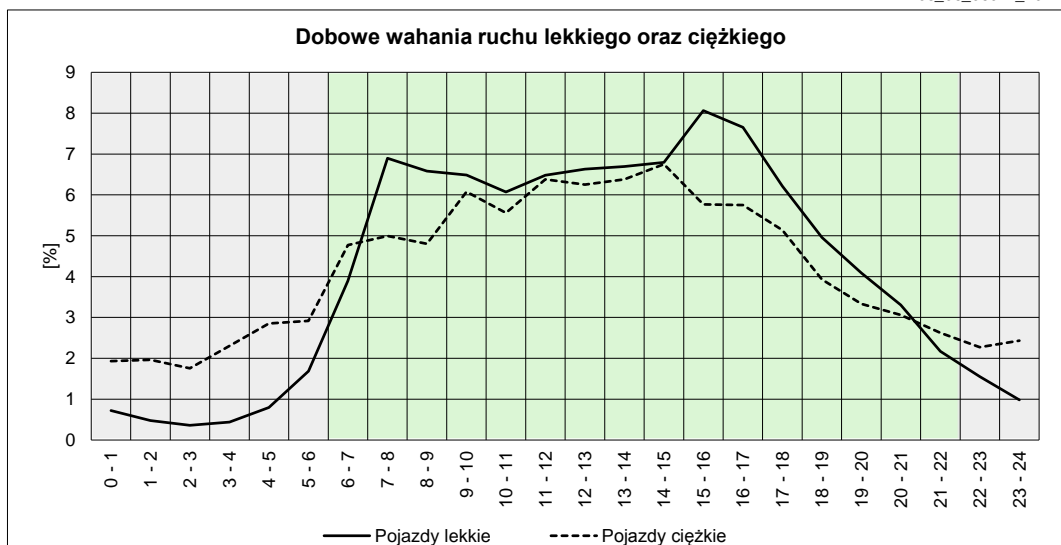
R03\_05\_06014\_2017

Godziny	Udział procentowy ruchu w poszczególnych godzinach doby [%]	
	Pojazdy lekkie	Pojazdy ciężkie
0 - 1	0,72	1,93
1 - 2	0,48	1,97
2 - 3	0,36	1,76
3 - 4	0,44	2,30
4 - 5	0,80	2,85
5 - 6	1,69	2,92
6 - 7	3,90	4,77
7 - 8	6,89	4,99
8 - 9	6,58	4,80
9 - 10	6,49	6,07
10 - 11	6,07	5,56
11 - 12	6,48	6,38
12 - 13	6,63	6,25
13 - 14	6,69	6,38
14 - 15	6,79	6,75
15 - 16	8,06	5,77
16 - 17	7,65	5,75
17 - 18	6,21	5,14
18 - 19	4,96	3,93
19 - 20	4,09	3,33
20 - 21	3,31	3,06
21 - 22	2,17	2,63
22 - 23	1,55	2,27
23 - 24	0,98	2,43

Źródło danych: Pomiary ręczne

	22 <sup>00</sup> - 6 <sup>00</sup>	6 <sup>00</sup> - 22 <sup>00</sup>
Pojazdy lekkie	7,02%	92,98%
Pojazdy ciężkie	18,43%	81,57%

R03\_06\_06014\_2017



## Struktura rodzajowa ruchu wg pomiarów ręcznych

### STACJA NR 06014

**Miejscowość:** Sławacinek

**Odcinek:** Międzyrzec Podl.-Biała Podl.

**Typ stacji:** GR

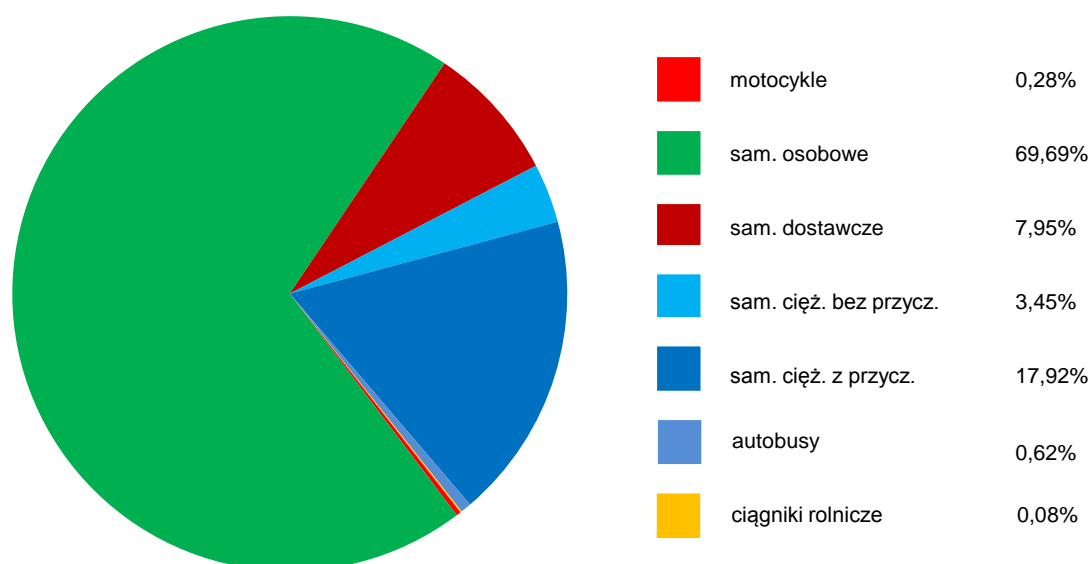
**Rok:** 2017

**Numer drogi:** 2

**Oddział:** LUBLIN

R04\_05\_06014\_2017

### Rodzajowa struktura ruchu wg pomiarów ręcznych w 2017 roku



## SPIS TREŚCI

<b>Raport 2.1.....</b>	<b>2</b>
Woj 06.....	2
<b>Raport 2.2.....</b>	<b>3</b>
Woj 06.....	3
<b>Raport 2.3.....</b>	<b>4</b>
Stacja 06014.....	4
<b>Raport 3.1.....</b>	<b>5</b>
Stacja 06014.....	5
<b>Raport 3.2.....</b>	<b>6</b>
Stacja 06014.....	6
<b>Raport 3.3.....</b>	<b>7</b>
Stacja 06014.....	7
<b>Raport 3.4.....</b>	<b>8</b>
Stacja 06014.....	8
<b>Raport 3.5.....</b>	<b>9</b>
Stacja 06014.....	9
<b>Raport 4.5.....</b>	<b>10</b>
Stacja 06014.....	10