

Archiwizacja i analiza danych ze stacji ciągłych pomiarów ruchu z 2017 roku

Archiwizacja i analiza roczna danych z 2017

SCPR nr 10617

Na zlecenie



**Generalna Dyrekcja
Dróg Krajowych i Autostrad**

Heller Consult sp. z o.o.

Warszawa, 27 kwietnia 2018



Analiza średniego dobowego ruchu rocznego (SDRR) dla poszczególnych miesięcy w 2016 i 2017 roku

R02_01_2017

| Lp. | Oddział GDDKiA | Numer stacji | Typ stacji | Numer drogi | Średni dobowy ruch w miesiącu | | | | | | | | | | | | | | | | | | | | | | | | | | | | | | | | | | | | | | | |
|-----|----------------|--------------|------------|-------------|-------------------------------|-------|-------------------|-------|-------|-------------------|--------|-------|-------------------|----------|-------|-------------------|-------|-------|-------------------|----------|-------|-------------------|--------|-------|-------------------|----------|-------|-------------------|----------|-------|-------------------|-------------|-------|-------------------|----------|-------|-------------------|----------|-------|------|----------|-------|------|---|
| | | | | | styczeń | | | luty | | | marzec | | | kwiecień | | | maj | | | czerwiec | | | lipiec | | | sierpień | | | wrzesień | | | październik | | | listopad | | | grudzień | | | cały rok | | | |
| | | | | | 2016 | 2017 | wzrost/spadek (%) | 2016 | 2017 | wzrost/spadek (%) | 2016 | 2017 | wzrost/spadek (%) | 2016 | 2017 | wzrost/spadek (%) | 2016 | 2017 | wzrost/spadek (%) | 2016 | 2017 | wzrost/spadek (%) | 2016 | 2017 | wzrost/spadek (%) | 2016 | 2017 | wzrost/spadek (%) | 2016 | 2017 | wzrost/spadek (%) | 2016 | 2017 | wzrost/spadek (%) | 2016 | 2017 | wzrost/spadek (%) | | | | | | | |
| 1. | Z003 | 10045 | PAT | 74j | - | 6123 | - | - | 6596 | - | - | 7071 | - | - | 7825 | - | - | 7987 | - | - | 8240 | - | - | 7742 | 8449 | +9 | 7852 | 8473 | +8 | 7543 | 8349 | +11 | 7494 | 8298 | +11 | 7104 | 7779 | +10 | - | 7473 | - | - | 7721 | - |
| | | 10100 | PAT | 12 | 32480 | 15441 | -52 | 36126 | 16636 | -54 | 36281 | 17839 | -51 | 39534 | 18131 | -54 | 40687 | 18367 | -55 | 42418 | 19891 | -53 | 21091 | 17985 | -15 | 20131 | 20996 | +4 | 20555 | 20527 | 0 | 19683 | 18651 | -5 | 18183 | 16437 | -10 | 16741 | 15229 | -9 | 28659 | 18010 | -37 | |
| | | 10101 | PAT | 72 | 4071 | 4116 | +1 | 4489 | 4504 | 0 | 4675 | 4904 | +5 | 5121 | 5080 | -1 | 5371 | 5380 | 0 | 5650 | 5602 | -1 | 5472 | 5604 | +2 | 5387 | 5484 | +2 | 5523 | 5473 | -1 | 5293 | 5605 | +6 | 4998 | 5223 | +5 | 4614 | 4765 | +3 | 5055 | 5145 | +2 | |
| | | 10104 | PAT | 12 | 4600 | 4741 | +3 | 5114 | 5097 | 0 | 5304 | 5419 | +2 | 5598 | 5722 | +2 | 5723 | 6025 | +5 | 5810 | 6042 | +4 | 6099 | 6178 | +1 | 6303 | 6284 | 0 | 5948 | 5945 | 0 | 5909 | 5860 | -1 | 5461 | 5508 | +1 | 5225 | 5168 | -1 | 5591 | 5685 | +1 | |
| | | 10106 | PAT | 14 | 7326 | 7406 | +1 | 7831 | 7935 | +1 | 8171 | 8617 | +5 | 9023 | 8913 | -1 | 9017 | 9338 | +4 | 9184 | 9729 | +6 | 8688 | 9324 | +7 | 8887 | 9091 | +2 | 9183 | 9564 | +4 | 8875 | 9573 | +8 | 8631 | 9247 | +7 | 8139 | 8746 | +7 | 8579 | 8956 | +4 | |
| | | 10617 | SICK | 92a | 4181 | 4192 | 0 | 4508 | 4392 | -3 | 4632 | 4604 | -1 | 4918 | 4854 | -1 | 5055 | 4909 | -3 | 5172 | 5124 | -1 | 5257 | 5383 | +2 | 5149 | 5361 | +4 | 4952 | 5077 | +3 | 4859 | 5028 | +3 | 4629 | 4911 | +6 | 4333 | 4655 | +7 | 4803 | 4874 | +1 | |
| | | 10618 | SICK | S8 | 26170 | 20859 | -20 | 30060 | 23539 | -22 | 29759 | 23197 | -22 | 31441 | 23941 | -24 | 32420 | 24075 | -26 | 33106 | 25174 | -24 | 29295 | 25569 | -13 | 30256 | 25615 | -15 | 28096 | 24037 | -14 | 25898 | 22917 | -12 | 24396 | 21645 | -11 | 22599 | 20217 | -11 | 28624 | 23398 | -18 | |
| | | 10629 | SICK | S8e | 9609 | 18361 | +91 | 11009 | 20265 | +84 | 11466 | 21105 | +84 | 12399 | 23064 | +86 | 12730 | 23276 | +83 | 12981 | 24879 | +92 | 20071 | 26354 | +31 | 20264 | 26660 | +32 | 21278 | 25059 | +18 | 21339 | 24270 | +14 | 20838 | 22879 | +10 | 19474 | 21723 | +12 | 16121 | 23157 | +44 | |

* - wynik niemiernodajny do porównań

Średni dobowy ruch roczny (SDRR) w stacjach SCPR w latach 2008-2017

Ruch ogółem

R02_02_2017

| Lp. | Oddział GDDKiA | Numer stacji | Typ stacji | Nr drogi | Średni dobowy ruch roczny (SDRR) w latach (poj./dobę) | | | | | | | | | | Wzrost/spadek ruchu (%) | |
|-----|----------------|--------------|------------|----------|---|-------|-------|------|------|--------|--------|--------|--------|--------|-------------------------|---------|
| | | | | | 2008 | 2009 | 2010 | 2011 | 2012 | 2013 | 2014 | 2015 | 2016 | 2017 | 2017/15 | 2017/16 |
| 1. | ŁÓDŹ | 10045 | PAT | 74j | - | - | - | - | - | - | - | - | - | 7721 | - | - |
| | | 10100 | PAT | 12 | - | - | - | - | - | 26656* | 29948* | 36966* | 28659* | 18010* | -51* | -37* |
| | | 10101 | PAT | 72 | 10365 | 10336 | 9712 | - | - | - | 4961* | 5095 | 5055 | 5145 | 1 | 2 |
| | | 10104 | PAT | 12 | 4986 | 5213 | 5317 | - | - | - | - | 5314 | 5591 | 5665 | 7 | 1 |
| | | 10106 | PAT | 14 | 14514 | 15139 | 16862 | - | - | 7657 | 7947 | 8179 | 8579 | 8956 | 9 | 4 |
| | | 10617 | SICK | 92a | - | - | - | - | - | - | - | 4757 | 4803 | 4874 | 2 | 1 |
| | | 10618 | SICK | S8 | - | - | - | - | - | - | - | 29339 | 28624* | 23398* | -20* | -18* |
| | | 10629 | SICK | S8e | - | - | - | - | - | - | - | 10717* | 16121* | 23157* | 116* | 44* |

- * - wynik niemiarodajny do porównań
 ** - dane oszacowane dla większości roku

STACJA NR 10617

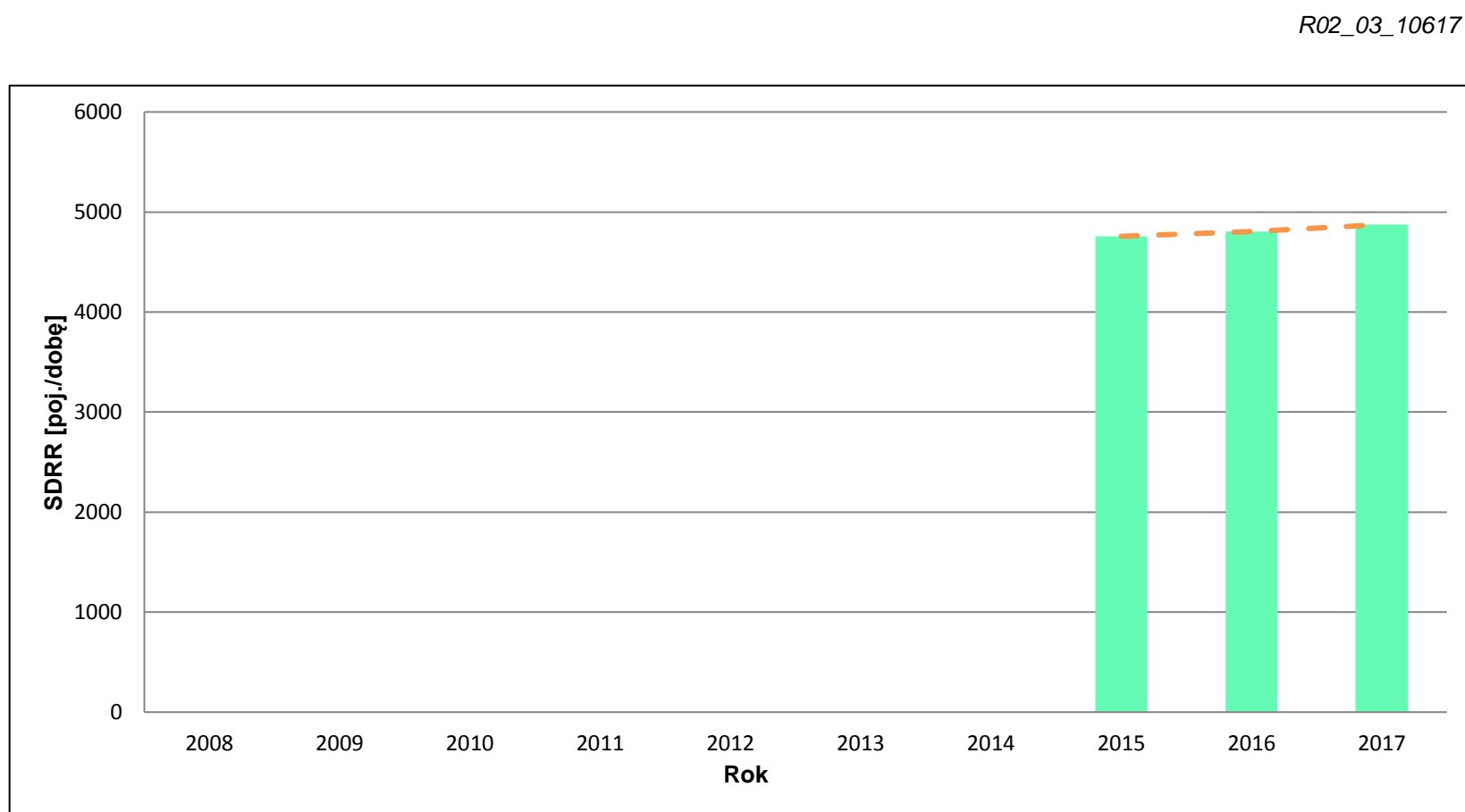
Miejscowość: Krośniewice
Odcinek: Krośniewice(obwodnica)
Typ stacji: SICK

Rok: 2017
Numer drogi: 92a
Oddział: ŁÓDŹ

Wykres trendu rozwoju ruchu dla stacji 10617

R02_02_10617

| Średni dobowy ruch roczny (SDRR) w latach (poj./dobę) | | | | | | | | | | Wzrost/spadek ruchu [%] | |
|--|------|------|------|------|------|------|------|------|------|----------------------------|---------|
| 2008 | 2009 | 2010 | 2011 | 2012 | 2013 | 2014 | 2015 | 2016 | 2017 | 2017/15 | 2017/16 |
| - | - | - | - | - | - | - | 4757 | 4803 | 4874 | 2 | +1 |



* - ruch niemiernodajny do porównań

Średni dobowy ruch dla poszczególnych dni tygodnia w poszczególnych miesiącach roku

STACJA NR 10617

Miejscowość: Krośnice
 Odcinek: Krośnice(obwodnica)
 Typ stacji: SICK
 Rok: 2017
 Numer drogi: 92a
 Oddział: ŁÓDŹ

Ruch ogółem

R03_01_10617_2017

| Dni tygodnia: | | Styczeń | Luty | Marzec | Kwiecień | Maj | Czerwiec | Lipiec | Sierpień | Wrzesień | Pazdziernik | Listopad | Grudzień | Cał rok |
|------------------------|---|---------|-------|--------|----------|-------|----------|--------|----------|----------|-------------|----------|----------|---------|
| 1. Poniedziałki | a | 4568 | 4744 | 4942 | 5104 | 5298 | 5475 | 5623 | 5422 | 5385 | 5346 | 5330 | 5162 | 5199 |
| | b | 1,090 | 1,080 | 1,073 | 1,052 | 1,079 | 1,069 | 1,045 | 1,011 | 1,061 | 1,063 | 1,085 | 1,109 | 1,067 |
| | c | 0,879 | 0,912 | 0,951 | 0,982 | 1,019 | 1,053 | 1,082 | 1,043 | 1,036 | 1,028 | 1,025 | 0,993 | 1,000 |
| 2. Wtorki | a | 4556 | 4677 | 4905 | 5300 | 4932 | 5298 | 5255 | 5485 | 5247 | 5368 | 5193 | 5102 | 5109 |
| | b | 1,087 | 1,065 | 1,065 | 1,092 | 1,005 | 1,034 | 0,976 | 1,023 | 1,033 | 1,068 | 1,057 | 1,096 | 1,048 |
| | c | 0,892 | 0,915 | 0,960 | 1,037 | 0,965 | 1,037 | 1,029 | 1,074 | 1,027 | 1,051 | 1,016 | 0,999 | 1,000 |
| 3. Środy | a | 4504 | 4695 | 4712 | 5060 | 5069 | 5477 | 5273 | 5373 | 5168 | 5117 | 5086 | 4972 | 5042 |
| | b | 1,074 | 1,069 | 1,023 | 1,042 | 1,033 | 1,069 | 0,980 | 1,002 | 1,018 | 1,018 | 1,036 | 1,068 | 1,034 |
| | c | 0,893 | 0,931 | 0,935 | 1,004 | 1,005 | 1,086 | 1,046 | 1,066 | 1,025 | 1,015 | 1,009 | 0,986 | 1,000 |
| 4. Czwartki | a | 4722 | 4815 | 4901 | 5298 | 5192 | 5348 | 5392 | 5469 | 5265 | 5233 | 5229 | 5175 | 5169 |
| | b | 1,126 | 1,096 | 1,065 | 1,091 | 1,058 | 1,044 | 1,002 | 1,020 | 1,037 | 1,041 | 1,065 | 1,112 | 1,061 |
| | c | 0,914 | 0,932 | 0,948 | 1,025 | 1,004 | 1,035 | 1,043 | 1,058 | 1,019 | 1,012 | 1,012 | 1,001 | 1,000 |
| 5. Piątki | a | 4940 | 5075 | 5338 | 5592 | 5590 | 5615 | 5990 | 6040 | 5821 | 5755 | 5570 | 5389 | 5559 |
| | b | 1,178 | 1,156 | 1,159 | 1,152 | 1,139 | 1,096 | 1,113 | 1,127 | 1,147 | 1,145 | 1,134 | 1,158 | 1,141 |
| | c | 0,889 | 0,913 | 0,960 | 1,006 | 1,006 | 1,010 | 1,078 | 1,087 | 1,047 | 1,035 | 1,002 | 0,969 | 1,000 |
| 6. Soboty | a | 3387 | 3725 | 4018 | 4266 | 4552 | 4523 | 5286 | 5129 | 4598 | 4516 | 4316 | 3991 | 4358 |
| | b | 0,808 | 0,848 | 0,873 | 0,879 | 0,927 | 0,883 | 0,982 | 0,957 | 0,906 | 0,898 | 0,879 | 0,857 | 0,894 |
| | c | 0,777 | 0,855 | 0,922 | 0,979 | 1,045 | 1,038 | 1,213 | 1,177 | 1,055 | 1,036 | 0,990 | 0,916 | 1,000 |
| 7. Niedziele | a | 2892 | 3011 | 3413 | 3605 | 3913 | 4227 | 4863 | 4614 | 4053 | 3864 | 3598 | 2825 | 3739 |
| | b | 0,690 | 0,686 | 0,741 | 0,743 | 0,797 | 0,825 | 0,903 | 0,861 | 0,798 | 0,768 | 0,733 | 0,607 | 0,767 |
| | c | 0,773 | 0,805 | 0,913 | 0,964 | 1,047 | 1,131 | 1,301 | 1,234 | 1,084 | 1,033 | 0,962 | 0,756 | 1,000 |
| 8. Dni robocze | a | 4658 | 4801 | 4960 | 5271 | 5216 | 5442 | 5506 | 5558 | 5377 | 5364 | 5282 | 5160 | 5216 |
| | b | 1,111 | 1,093 | 1,077 | 1,086 | 1,063 | 1,062 | 1,023 | 1,037 | 1,059 | 1,067 | 1,076 | 1,108 | 1,070 |
| | c | 0,893 | 0,920 | 0,951 | 1,011 | 1,000 | 1,043 | 1,056 | 1,066 | 1,031 | 1,028 | 1,013 | 0,989 | 1,000 |
| 9. Święta | a | 2211 | - | - | 2864 | 3370 | 3746 | - | 4576 | - | - | 3759 | 2718 | 3320 |
| | b | 0,527 | - | - | 0,590 | 0,686 | 0,731 | - | 0,854 | - | - | 0,765 | 0,584 | 0,681 |
| | c | 0,666 | - | - | 0,863 | 1,015 | 1,128 | - | 1,378 | - | - | 1,132 | 0,819 | 1,000 |
| 10. Niedziele i święta | a | 2665 | 3011 | 3413 | 3358 | 3732 | 4131 | 4863 | 4606 | 4053 | 3864 | 3651 | 2794 | 3678 |
| | b | 0,636 | 0,686 | 0,741 | 0,692 | 0,760 | 0,806 | 0,903 | 0,859 | 0,798 | 0,768 | 0,743 | 0,600 | 0,755 |
| | c | 0,725 | 0,819 | 0,928 | 0,913 | 1,015 | 1,123 | 1,322 | 1,252 | 1,102 | 1,051 | 0,993 | 0,760 | 1,000 |
| 11. Wszystkie dni | a | 4192 | 4392 | 4604 | 4854 | 4909 | 5124 | 5383 | 5361 | 5077 | 5028 | 4911 | 4655 | 4874 |
| | b | 1,000 | 1,000 | 1,000 | 1,000 | 1,000 | 1,000 | 1,000 | 1,000 | 1,000 | 1,000 | 1,000 | 1,000 | 1,000 |
| | c | 0,860 | 0,901 | 0,945 | 0,996 | 1,007 | 1,051 | 1,104 | 1,100 | 1,042 | 1,032 | 1,008 | 0,955 | 1,000 |

Legenda:

a = średni dobowy ruch danego dnia (dni) tygodnia

b = $\frac{\text{średni dobowy ruch danego dnia (dni) tygodnia w miesiącu}}{\text{średni dobowy ruch we wszystkie dni miesiąca}}$

c = $\frac{\text{średni dobowy ruch danego dnia (dni) tygodnia w miesiącu}}{\text{średni dobowy ruch danego dnia (dni) tygodnia w roku}}$

Uwagi: -

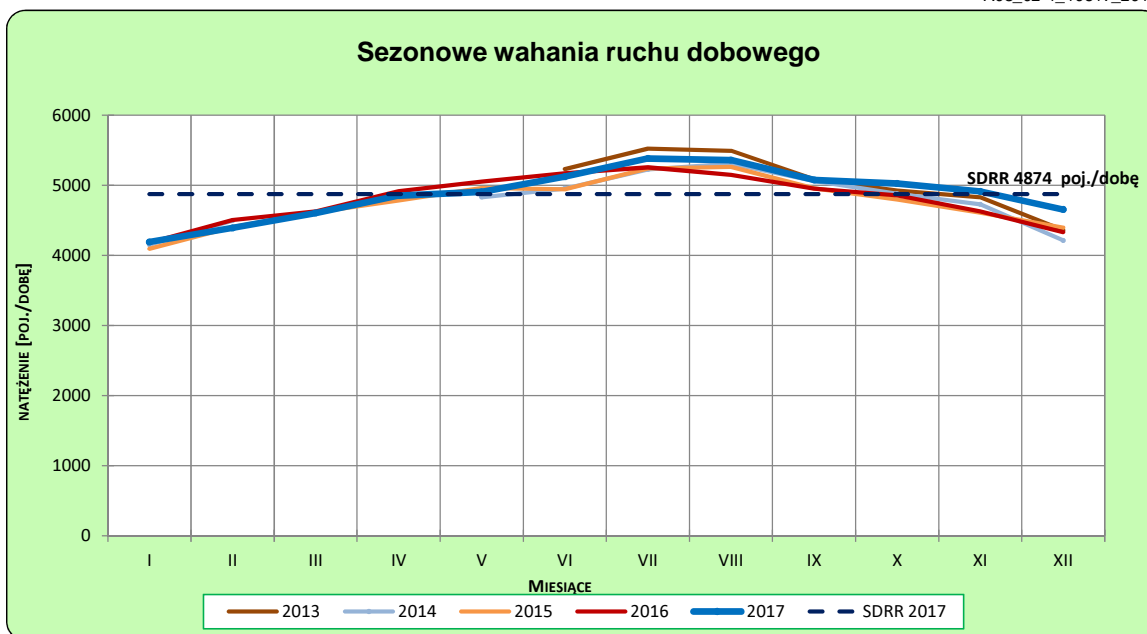
STACJA NR 10617

Miejscowość: Krośniewice
Odcinek: Krośniewice(obwodnica)
Typ stacji: SICK

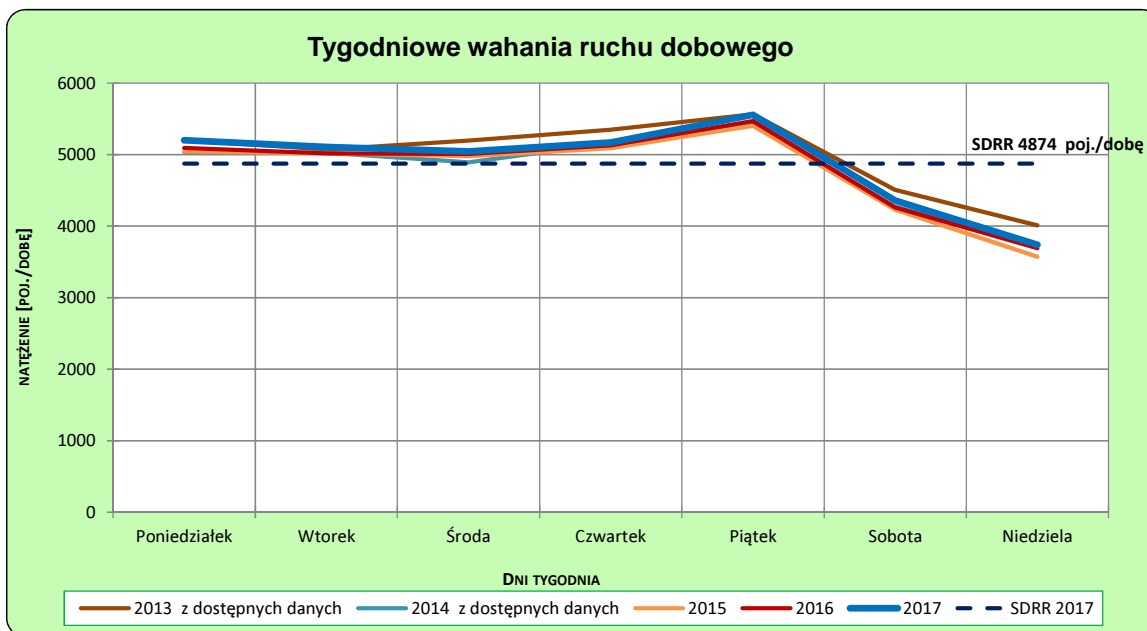
Rok: 2017
Numer drogi: 92a
Oddział: ŁÓDŹ

Ruch ogółem

R03_02-1_10617_2017



R03_02-2_10617_2017



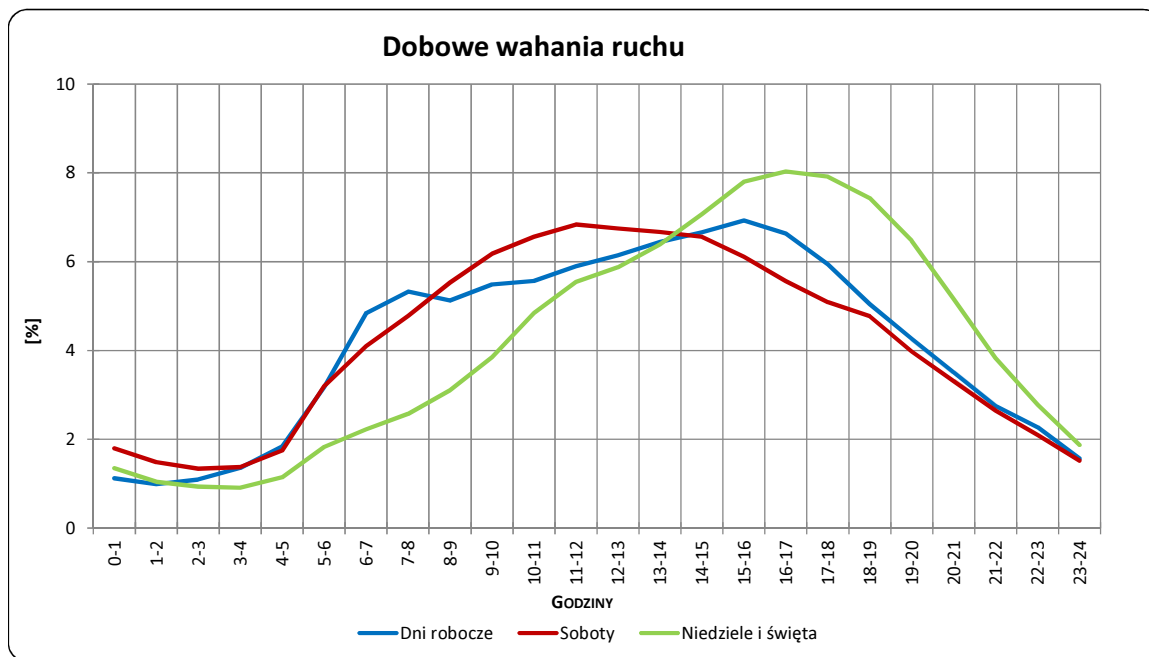
Uwagi: –

STACJA NR 10617

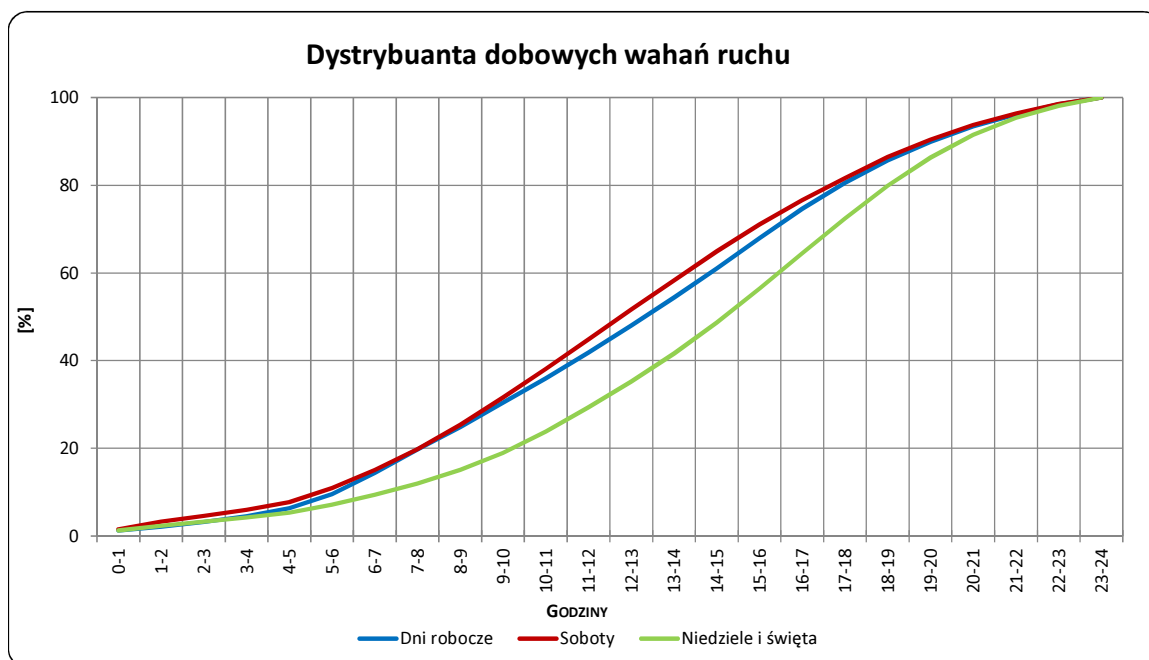
Miejscowość: Krośnice
Odcinek: Krośnice(obwodnica)
Typ stacji: SICK

Rok: 2017
Numer drogi: 92a
Oddział: ŁÓDŹ

R03_03-1_10617_2017



R03_03-2_10617_2017



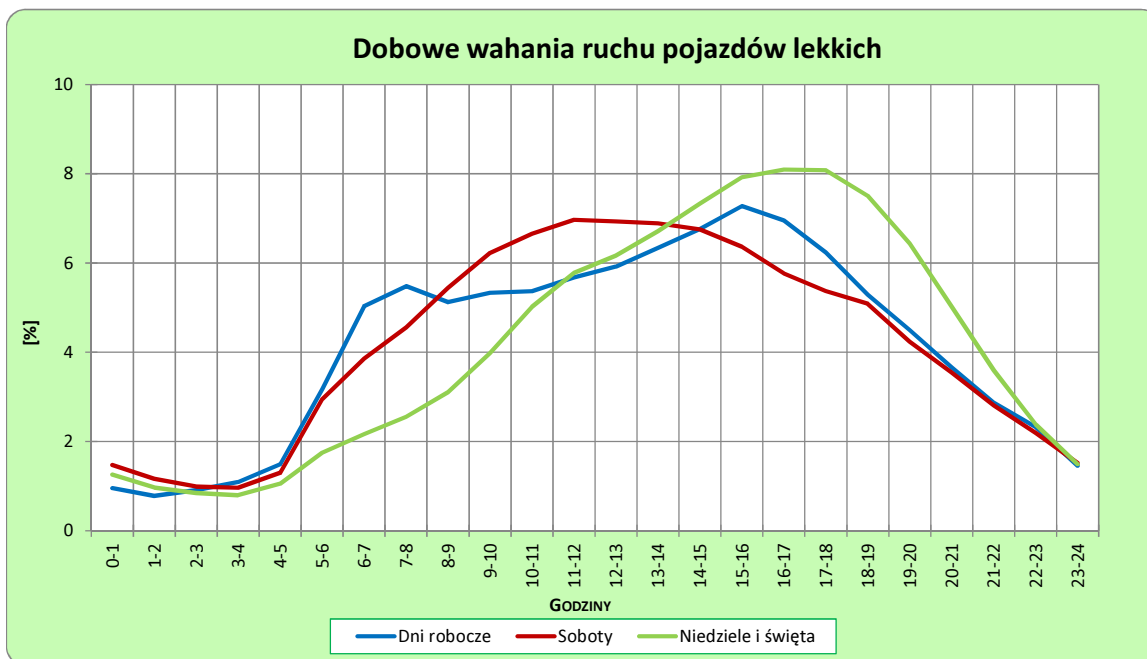
Uwagi: –

STACJA NR 10617

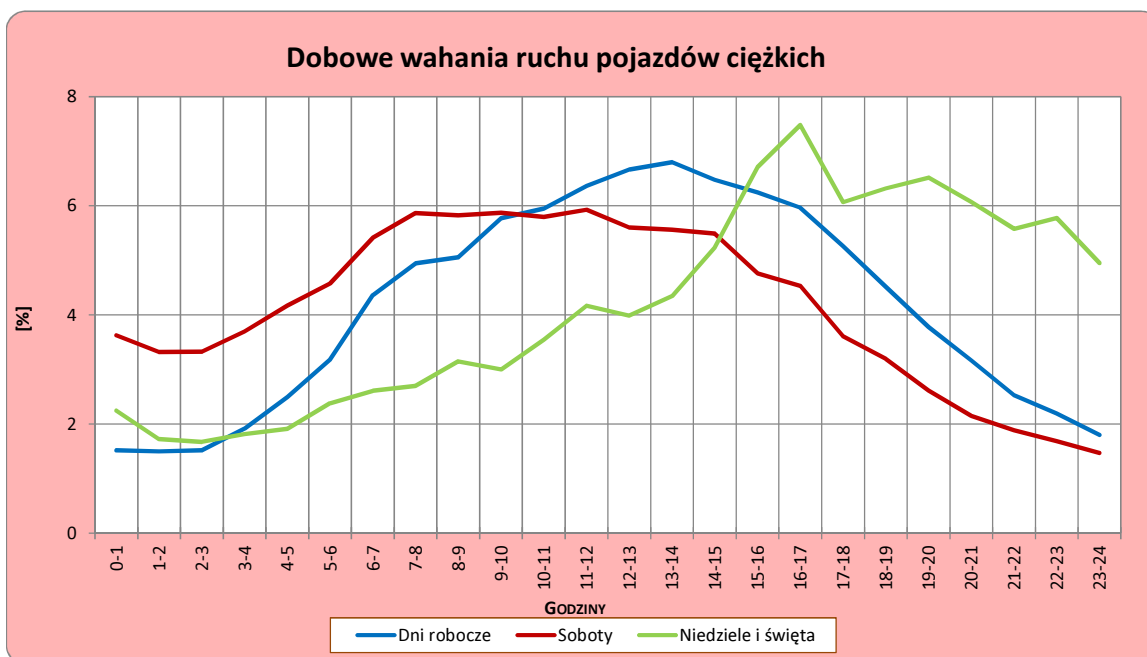
Miejscowość: Krośnice
Odcinek: Krośnice(obwodnica)
Typ stacji: SICK

Rok: 2017
Numer drogi: 92a
Oddział: ŁÓDŹ

R03_04-1_10617_2017



R03_04-2_10617_2017



Uwagi: –

Struktura rodzajowa ruchu wg pomiarów automatycznych

STACJA NR 10617

Miejscowość: Krośniewice

Rok: 2017

Odcinek: Krośniewice(obwodnica)

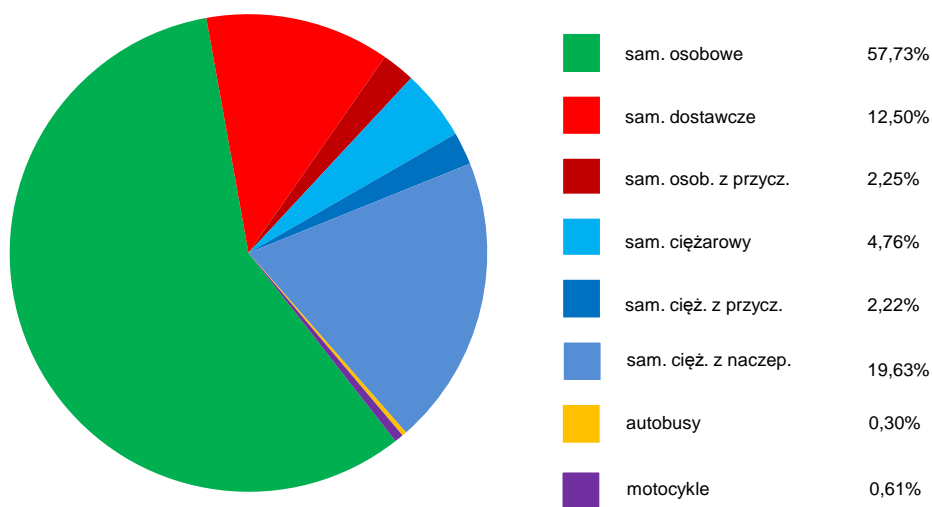
Numer drogi: 92a

Typ stacji: SICK

Oddział: ŁÓDŹ

R04_05_10617_2017

Rodzajowa struktura ruchu wg pomiarów automatycznych dla stacji SICK w 2017 roku



SPIS TREŚCI

| | |
|-------------------------|----------|
| Raport 2.1 | 2 |
| Woj 10..... | 2 |
| Raport 2.2 | 3 |
| Woj 10..... | 3 |
| Raport 2.3 | 4 |
| Stacja 10617..... | 4 |
| Raport 3.1 | 5 |
| Stacja 10617..... | 5 |
| Raport 3.2 | 6 |
| Stacja 10617..... | 6 |
| Raport 3.3 | 7 |
| Stacja 10617..... | 7 |
| Raport 3.4 | 8 |
| Stacja 10617..... | 8 |
| Raport 4.5 | 9 |
| Stacja 10617..... | 9 |