

Archiwizacja i analiza danych ze stacji ciągłych pomiarów ruchu z 2017 roku

Archiwizacja i analiza roczna danych z 2017

SCPR nr 10101

Na zlecenie



**Generalna Dyrekcja
Dróg Krajowych i Autostrad**

Heller Consult sp. z o.o.

Warszawa, 27 kwietnia 2018



Analiza średniego dobowego ruchu rocznego (SDRR) dla poszczególnych miesięcy w 2016 i 2017 roku

R02_01_2017

Lp.	Oddział GDDKiA	Numer stacji	Typ stacji	Numer drogi	Średni dobowy ruch w miesiącu																																							
					styczeń			luty			marzec			kwiecień			maj			czerwiec			lipiec			sierpień			wrzesień			październik			listopad			grudzień			cały rok			
					2016	2017	wzrost/spadek (%)	2016	2017	wzrost/spadek (%)	2016	2017	wzrost/spadek (%)	2016	2017	wzrost/spadek (%)	2016	2017	wzrost/spadek (%)	2016	2017	wzrost/spadek (%)	2016	2017	wzrost/spadek (%)	2016	2017	wzrost/spadek (%)	2016	2017	wzrost/spadek (%)	2016	2017	wzrost/spadek (%)	2016	2017	wzrost/spadek (%)							
1.	Z003	10045	PAT	74j	-	6123	-	-	6596	-	-	7071	-	-	7825	-	-	7987	-	-	8240	-	-	7742	8449	+9	7852	8473	+8	7543	8349	+11	7494	8298	+11	7104	7779	+10	-	7473	-	-	7721	-
		10100	PAT	12	32480	15441	-52	36126	16636	-54	36281	17839	-51	39534	18131	-54	40687	18367	-55	42418	19891	-53	21091	17985	-15	20131	20996	+4	20555	20527	0	19683	18651	-5	18183	16437	-10	16741	15229	-9	28659	18010	-37	
		10101	PAT	72	4071	4116	+1	4489	4504	0	4675	4904	+5	5121	5080	-1	5371	5380	0	5650	5602	-1	5472	5604	+2	5387	5484	+2	5523	5473	-1	5293	5605	+6	4998	5223	+5	4614	4765	+3	5055	5145	+2	
		10104	PAT	12	4600	4741	+3	5114	5097	0	5304	5419	+2	5598	5722	+2	5723	6025	+5	5810	6042	+4	6099	6178	+1	6303	6284	0	5948	5945	0	5909	5860	-1	5461	5508	+1	5225	5168	-1	5591	5665	+1	
		10106	PAT	14	7326	7406	+1	7831	7935	+1	8171	8617	+5	9023	8913	-1	9017	9338	+4	9184	9729	+6	8688	9324	+7	8887	9091	+2	9183	9564	+4	8875	9573	+8	8631	9247	+7	8139	8746	+7	8579	8956	+4	
		10617	SICK	92a	4181	4192	0	4508	4392	-3	4632	4604	-1	4918	4854	-1	5055	4909	-3	5172	5124	-1	5257	5383	+2	5149	5361	+4	4952	5077	+3	4859	5028	+3	4629	4911	+6	4333	4655	+7	4803	4874	+1	
		10618	SICK	S8	26170	20859	-20	30060	23539	-22	29759	23197	-22	31441	23941	-24	32420	24075	-26	33106	25174	-24	29295	25569	-13	30256	25615	-15	28096	24037	-14	25698	22917	-12	24396	21645	-11	22599	20217	-11	28624	23398	-18	
		10629	SICK	S8e	9609	18361	+91	11009	20265	+84	11466	21105	+84	12399	23064	+86	12730	23276	+83	12981	24879	+92	20071	26354	+31	20264	26660	+32	21278	25059	+18	21339	24270	+14	20838	22879	+10	19474	21723	+12	16121	23157	+44	

* - wynik niemiernodajny do porównań

Średni dobowy ruch roczny (SDRR) w stacjach SCPR w latach 2008-2017

Ruch ogółem

R02_02_2017

Lp.	Oddział GDDKiA	Numer stacji	Typ stacji	Nr drogi	Średni dobowy ruch roczny (SDRR) w latach (poj./dobę)										Wzrost/spadek ruchu (%)	
					2008	2009	2010	2011	2012	2013	2014	2015	2016	2017	2017/15	2017/16
1.	ŁÓDŹ	10045	PAT	74j	-	-	-	-	-	-	-	-	-	7721	-	-
		10100	PAT	12	-	-	-	-	-	26656*	29948*	36966*	28659*	18010*	-51*	-37*
		10101	PAT	72	10365	10336	9712	-	-	-	4961*	5095	5055	5145	1	2
		10104	PAT	12	4986	5213	5317	-	-	-	-	5314	5591	5665	7	1
		10106	PAT	14	14514	15139	16862	-	-	7657	7947	8179	8579	8956	9	4
		10617	SICK	92a	-	-	-	-	-	-	-	4757	4803	4874	2	1
		10618	SICK	S8	-	-	-	-	-	-	-	29339	28624*	23398*	-20*	-18*
		10629	SICK	S8e	-	-	-	-	-	-	-	10717*	16121*	23157*	116*	44*

- * - wynik niemiarodajny do porównań
 ** - dane oszacowane dla większości roku

STACJA NR 10101

Miejscowość: Złota

Odcinek: Jeżów-Rawa Maz.

Typ stacji: PAT

Rok: 2017

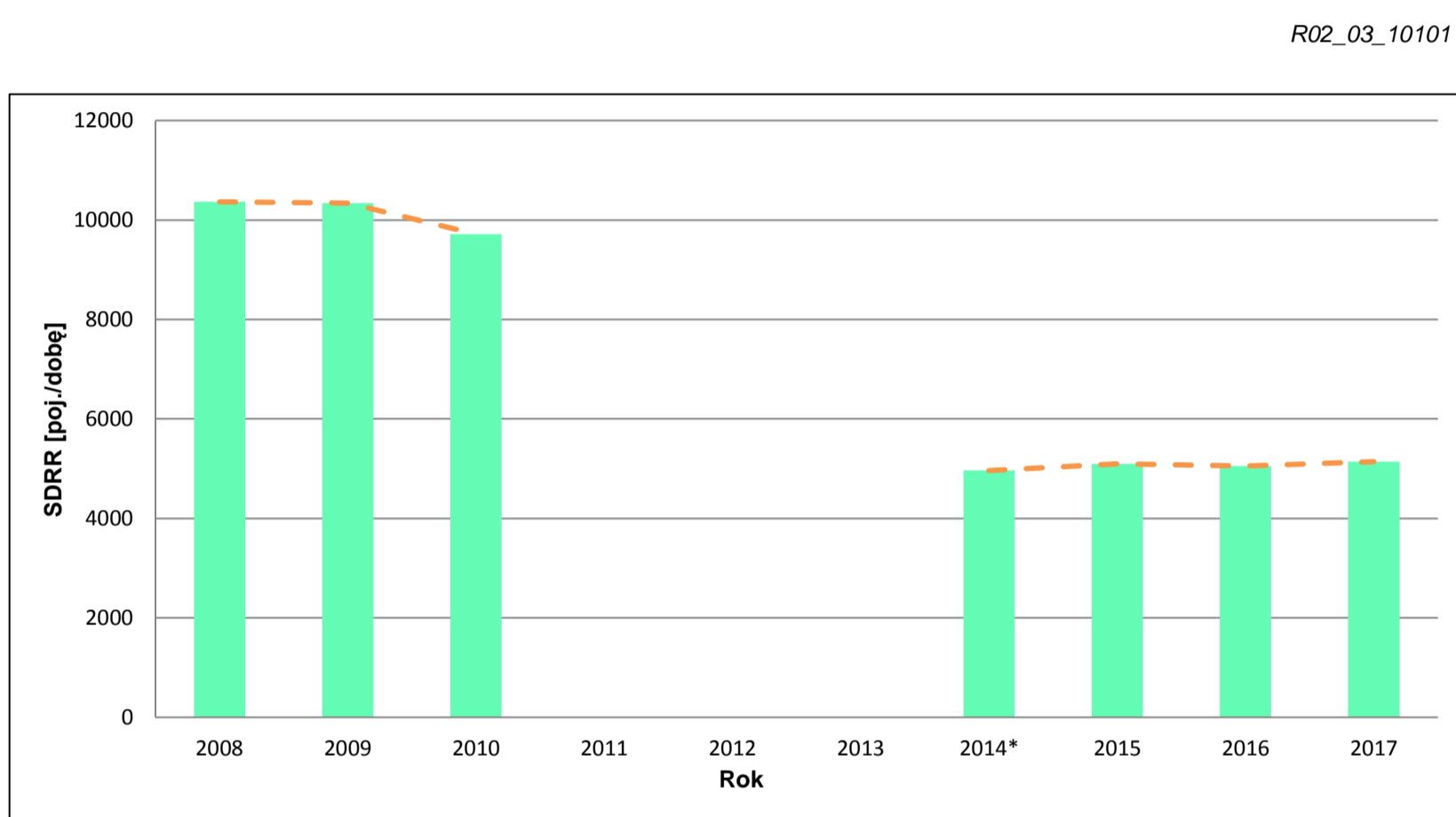
Numer drogi: 72

Oddział: ŁÓDŹ

Wykres trendu rozwoju ruchu dla stacji 10101

R02_02_10101

Średni dobowy ruch roczny (SDRR) w latach (poj./dobę)										Wzrost/spadek ruchu [%]	
2008	2009	2010	2011	2012	2013	2014	2015	2016	2017	2017/15	2017/16
10365	10336	9712	-	-	-	4961*	5095	5055	5145	1	+2



* - ruch niemiernodajny do porównań

Średni dobowy ruch dla poszczególnych dni tygodnia w poszczególnych miesiącach roku

STACJA NR 10101

Miejscowość: Złota
 Odcinek: Jezów-Rawa Maz.
 Typ stacji: PAT

Rok: 2017
 Numer drogi: 72
 Oddział: ŁÓDŹ

Ruch ogółem

R03_01_10101_2017

Dni tygodnia:		Styczeń	Luty	Marzec	Kwiecień	Maj	Czerwiec	Lipiec	Sierpień	Wrzesień	Pazdziernik	Listopad	Grudzień	Cał rok
1. Poniedziałki	a	4352	4821	5040	5371	5414	5728	5652	5534	5594	5775	5454	5211	5328
	b	1,057	1,070	1,028	1,057	1,006	1,022	1,009	1,009	1,022	1,030	1,044	1,094	1,036
	c	0,817	0,905	0,946	1,008	1,016	1,075	1,061	1,039	1,050	1,084	1,024	0,978	1,000
2. Wtorki	a	4580	5006	5265	5333	5361	5952	5800	5803	5713	5913	5449	5327	5458
	b	1,113	1,111	1,074	1,050	0,996	1,062	1,035	1,058	1,044	1,055	1,043	1,118	1,061
	c	0,839	0,917	0,965	0,977	0,982	1,091	1,063	1,063	1,047	1,083	0,998	0,976	1,000
3. Środy	a	4443	4785	5248	5555	6119	5925	5942	5775	5725	5732	5508	5026	5481
	b	1,079	1,062	1,070	1,094	1,137	1,058	1,060	1,053	1,046	1,023	1,055	1,055	1,065
	c	0,811	0,873	0,957	1,014	1,116	1,081	1,084	1,054	1,045	1,046	1,005	0,917	1,000
4. Czwartki	a	4674	4905	5234	5554	5602	5966	6015	5834	5946	5944	5541	5317	5544
	b	1,136	1,089	1,067	1,093	1,041	1,065	1,073	1,064	1,086	1,060	1,061	1,116	1,078
	c	0,843	0,885	0,944	1,002	1,010	1,076	1,085	1,052	1,073	1,072	0,999	0,959	1,000
5. Piątki	a	4885	5264	5730	5767	6140	6480	6245	6195	6359	6470	6099	5598	5936
	b	1,187	1,169	1,168	1,135	1,141	1,157	1,114	1,130	1,162	1,154	1,168	1,175	1,154
	c	0,823	0,887	0,965	0,972	1,034	1,092	1,052	1,044	1,071	1,090	1,027	0,943	1,000
6. Soboty	a	3298	3740	4193	4238	4892	4750	4801	4824	4779	4972	4539	3832	4404
	b	0,801	0,830	0,855	0,834	0,909	0,848	0,857	0,880	0,873	0,887	0,869	0,804	0,856
	c	0,749	0,849	0,952	0,962	1,111	1,079	1,090	1,095	1,085	1,129	1,031	0,870	1,000
7. Niedziele	a	2840	3007	3619	3933	4591	4670	4771	4453	4195	4432	3819	3068	3949
	b	0,690	0,668	0,738	0,774	0,853	0,834	0,851	0,812	0,766	0,791	0,731	0,644	0,768
	c	0,719	0,761	0,916	0,996	1,163	1,183	1,208	1,128	1,062	1,122	0,967	0,777	1,000
8. Dni robocze	a	4587	4956	5303	5516	5727	6010	5931	5828	5867	5967	5610	5296	5549
	b	1,114	1,100	1,081	1,086	1,064	1,073	1,058	1,063	1,072	1,065	1,074	1,111	1,079
	c	0,827	0,893	0,956	0,994	1,032	1,083	1,069	1,050	1,057	1,075	1,011	0,954	1,000
9. Święta	a	2053	-	-	3363	3217	3400	-	4289	-	-	4280	2986	3369
	b	0,499	-	-	0,662	0,598	0,607	-	0,782	-	-	0,819	0,627	0,655
	c	0,609	-	-	0,998	0,955	1,009	-	1,273	-	-	1,270	0,886	1,000
10. Niedziele i święta	a	2578	3007	3619	3743	4133	4416	4771	4420	4195	4432	3972	3044	3860
	b	0,626	0,668	0,738	0,737	0,768	0,788	0,851	0,806	0,766	0,791	0,760	0,639	0,750
	c	0,668	0,779	0,938	0,970	1,071	1,144	1,236	1,145	1,087	1,148	1,029	0,789	1,000
11. Wszystkie dni	a	4116	4504	4904	5080	5380	5602	5604	5484	5473	5605	5223	4765	5145
	b	1,000	1,000	1,000	1,000	1,000	1,000	1,000	1,000	1,000	1,000	1,000	1,000	1,000
	c	0,800	0,875	0,953	0,987	1,046	1,089	1,089	1,066	1,064	1,089	1,015	0,926	1,000

Legenda:

a = średni dobowy ruch danego dnia (dni) tygodnia

b = $\frac{\text{średni dobowy ruch danego dnia (dni) tygodnia w miesiącu}}{\text{średni dobowy ruch we wszystkie dni miesiąca}}$

c = $\frac{\text{średni dobowy ruch danego dnia (dni) tygodnia w miesiącu}}{\text{średni dobowy ruch danego dnia (dni) tygodnia w roku}}$

Uwagi: -

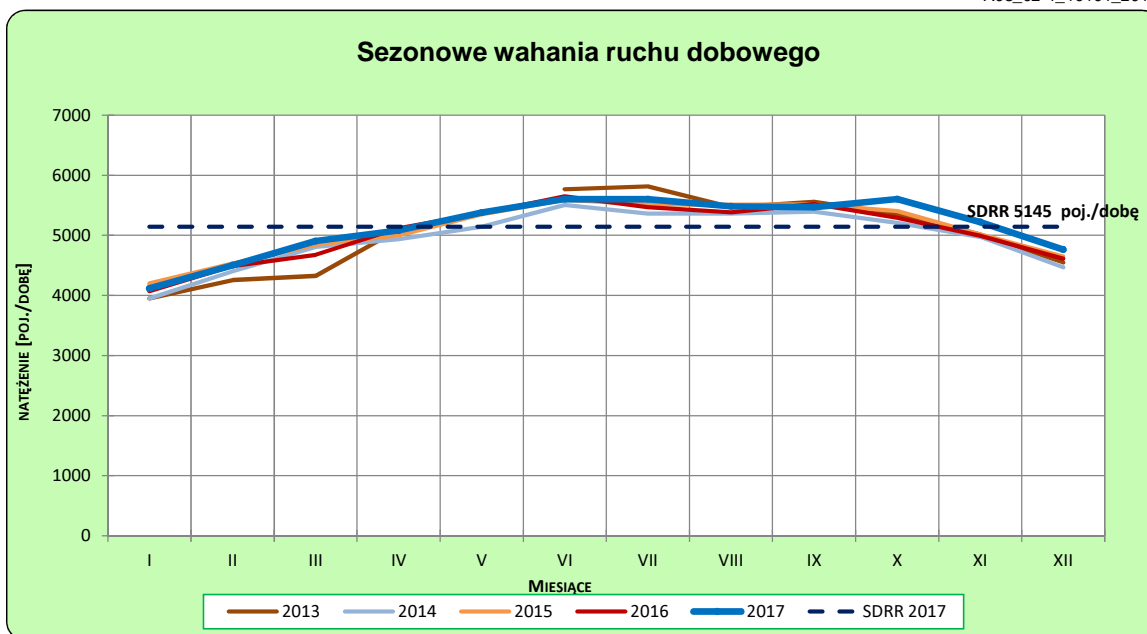
STACJA NR 10101

Miejscowość: Złota
Odcinek: Jeżów-Rawa Maz.
Typ stacji: PAT

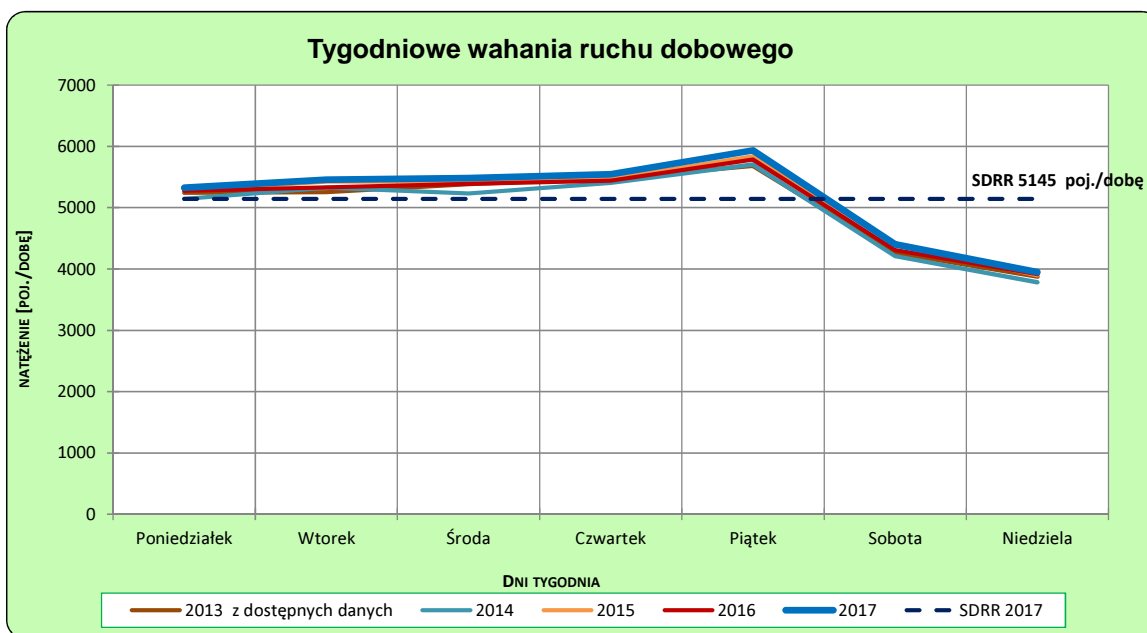
Rok: 2017
Numer drogi: 72
Oddział: ŁÓDŹ

Ruch ogółem

R03_02-1_10101_2017



R03_02-2_10101_2017



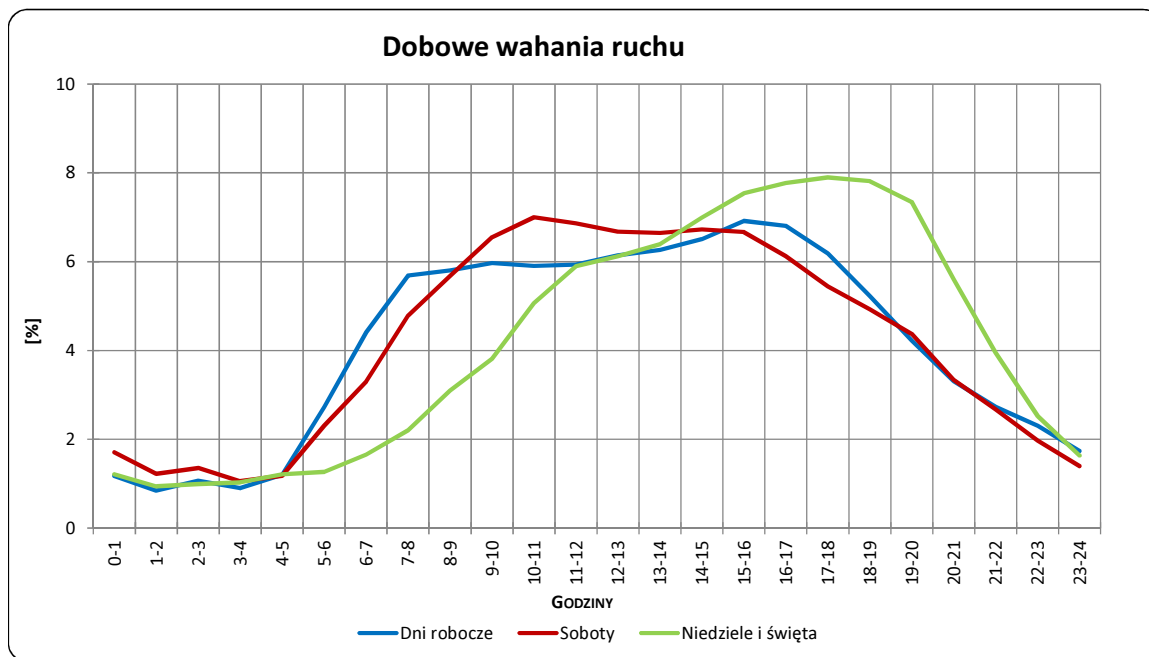
Uwagi: –

STACJA NR 10101

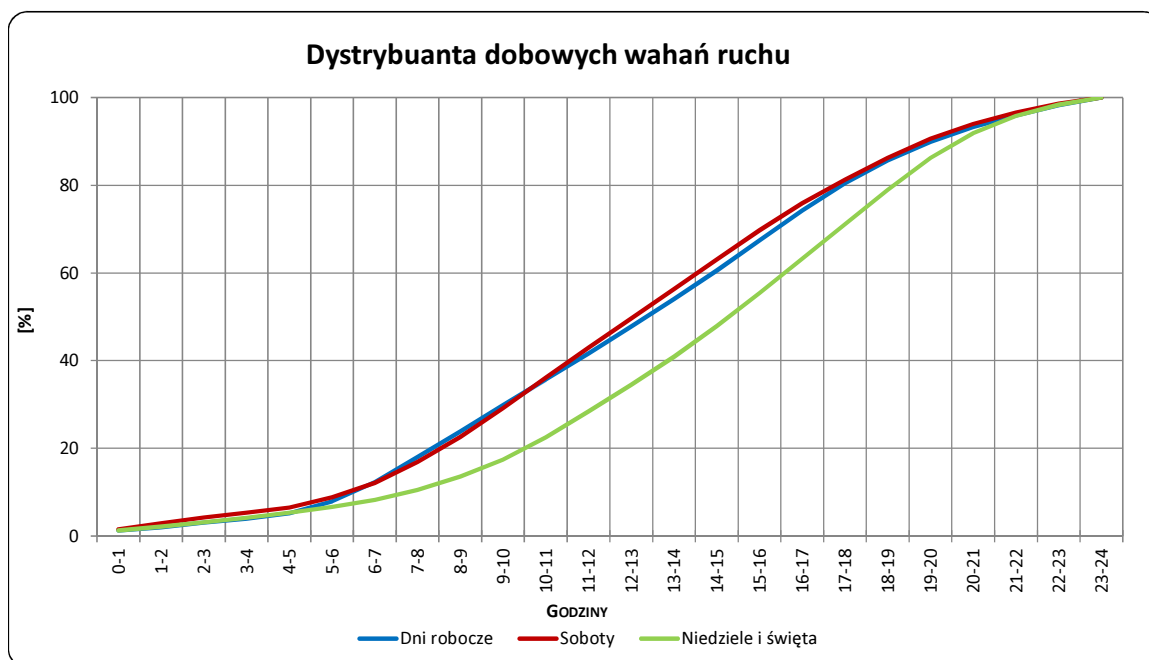
Miejscowość: Złota
Odcinek: Jeżów-Rawa Maz.
Typ stacji: PAT

Rok: 2017
Numer drogi: 72
Oddział: ŁÓDŹ

R03_03-1_10101_2017



R03_03-2_10101_2017



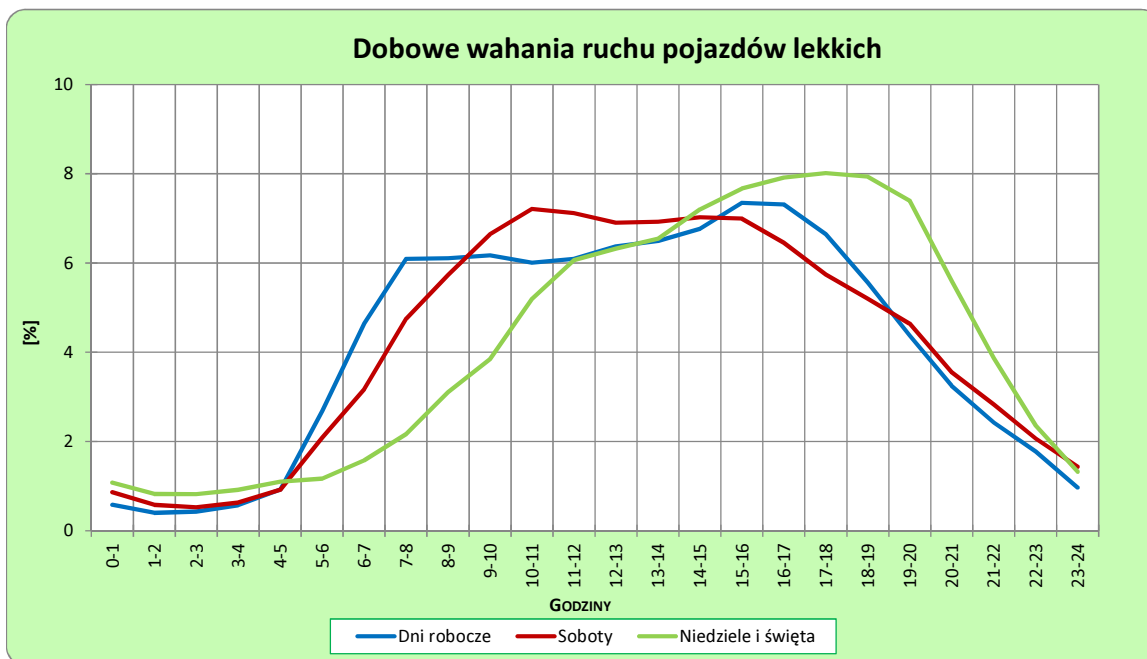
Uwagi: –

STACJA NR 10101

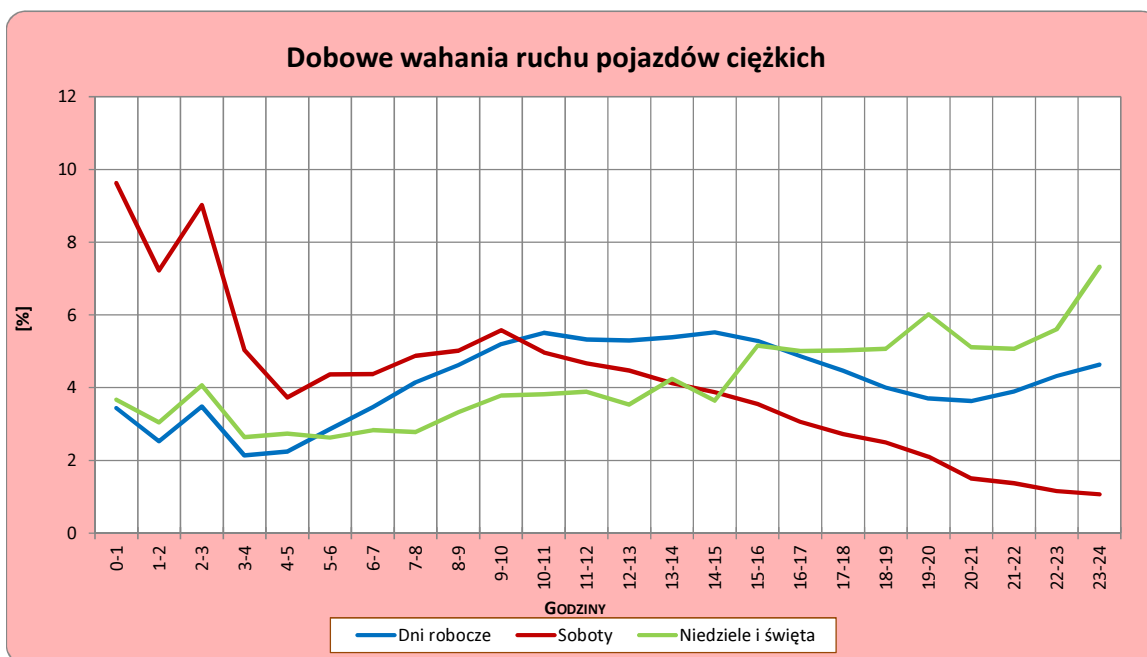
Miejscowość: Złota
Odcinek: Jeżów-Rawa Maz.
Typ stacji: PAT

Rok: 2017
Numer drogi: 72
Oddział: ŁÓDŹ

R03_04-1_10101_2017



R03_04-2_10101_2017



Uwagi: –

Udział ruchu pojazdów lekkich i ciężkich w poszczególnych okresach doby

STACJA NR 10101

Miejscowość: Złota
Odcinek: Jeżów-Rawa Maz.
Typ stacji: PAT

Rok: 2017
Numer drogi: 72
Oddział: ŁÓDŹ

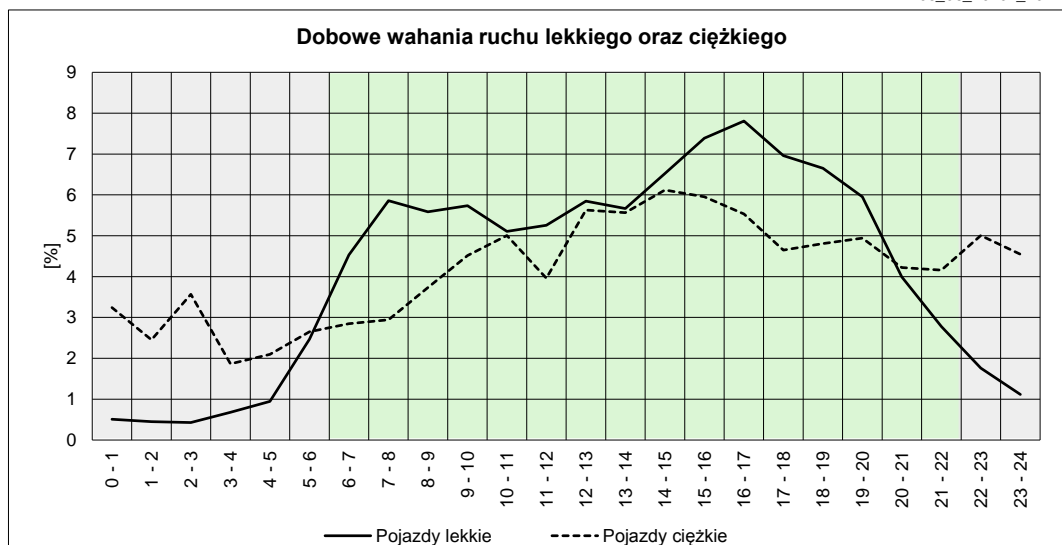
R03_05_10101_2017

Godziny	Udział procentowy ruchu w poszczególnych godzinach doby [%]	
	Pojazdy lekkie	Pojazdy ciężkie
0 - 1	0,51	3,24
1 - 2	0,45	2,45
2 - 3	0,43	3,57
3 - 4	0,68	1,87
4 - 5	0,95	2,09
5 - 6	2,47	2,65
6 - 7	4,53	2,85
7 - 8	5,86	2,95
8 - 9	5,59	3,73
9 - 10	5,74	4,52
10 - 11	5,11	5,01
11 - 12	5,26	3,96
12 - 13	5,85	5,63
13 - 14	5,67	5,56
14 - 15	6,52	6,12
15 - 16	7,39	5,96
16 - 17	7,81	5,53
17 - 18	6,96	4,65
18 - 19	6,65	4,81
19 - 20	5,95	4,94
20 - 21	3,99	4,22
21 - 22	2,78	4,16
22 - 23	1,76	5,01
23 - 24	1,12	4,55

Źródło danych: Pomiary ręczne

	22 ⁰⁰ - 6 ⁰⁰	6 ⁰⁰ - 22 ⁰⁰
Pojazdy lekkie	8,35%	91,65%
Pojazdy ciężkie	25,43%	74,57%

R03_06_10101_2017



Struktura rodzajowa ruchu wg pomiarów ręcznych

STACJA NR 10101

Miejscowość: Złota

Odcinek: Jeżów-Rawa Maz.

Typ stacji: PAT

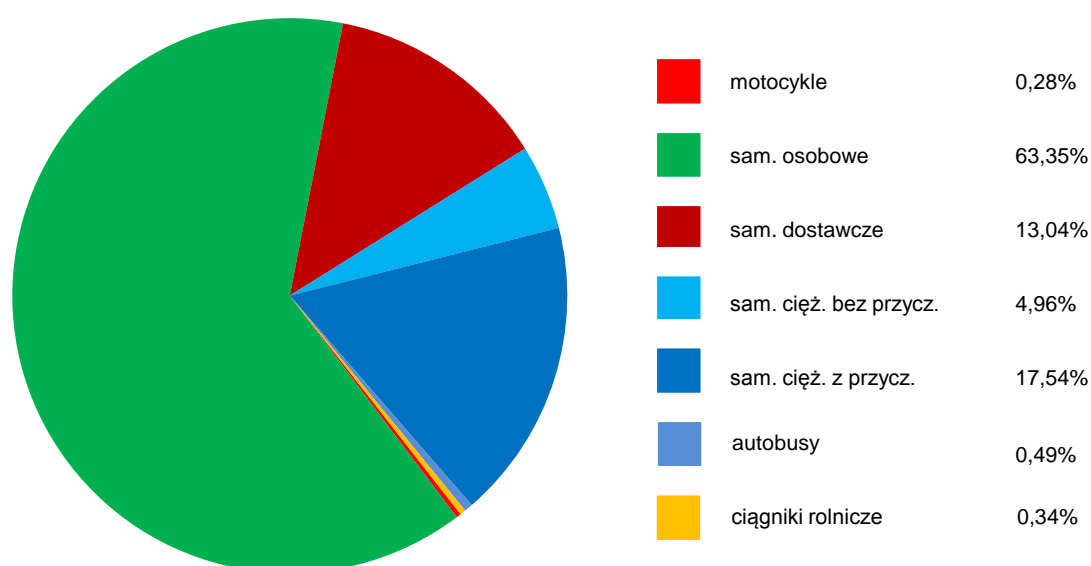
Rok: 2017

Numer drogi: 72

Oddział: ŁÓDŹ

R04_05_10101_2017

Rodzajowa struktura ruchu wg pomiarów ręcznych w 2017 roku



SPIS TREŚCI

Raport 2.1.....	2
Woj 10.....	2
Raport 2.2.....	3
Woj 10.....	3
Raport 2.3.....	4
Stacja 10101.....	4
Raport 3.1.....	5
Stacja 10101.....	5
Raport 3.2.....	6
Stacja 10101.....	6
Raport 3.3.....	7
Stacja 10101.....	7
Raport 3.4.....	8
Stacja 10101.....	8
Raport 3.5.....	9
Stacja 10101.....	9
Raport 4.5.....	10
Stacja 10101.....	10