

Archiwizacja i analiza danych ze stacji ciągłych pomiarów ruchu z 2017 roku

Archiwizacja i analiza roczna danych z 2017

SCPR nr 12602

Na zlecenie



**Generalna Dyrekcja
Dróg Krajowych i Autostrad**

Heller Consult sp. z o.o.

Warszawa, 27 kwietnia 2018



Analiza średniego dobowego ruchu rocznego (SDRR) dla poszczególnych miesięcy w 2016 i 2017 roku

R02_01_2017

Lp.	Oddział GDDKiA	Numer stacji	Typ stacji	Numer drogi	Średni dobowy ruch w miesiącu																																						
					styczeń			luty			marzec			kwiecień			maj			czerwiec			lipiec			sierpień			wrzesień			październik			listopad			grudzień			cały rok		
					2016	2017	wzrost/spadek (%)	2016	2017	wzrost/spadek (%)	2016	2017	wzrost/spadek (%)	2016	2017	wzrost/spadek (%)	2016	2017	wzrost/spadek (%)	2016	2017	wzrost/spadek (%)	2016	2017	wzrost/spadek (%)	2016	2017	wzrost/spadek (%)	2016	2017	wzrost/spadek (%)	2016	2017	wzrost/spadek (%)	2016	2017	wzrost/spadek (%)						
1.	KRAKÓW	12011	GR	94g	7501	7667	+2	7979	8149	+2	8218	8630	+5	8741	9055	+4	9147	9519	+4	9344	9571	+2	9297	9428	+1	9610	9601	0	9169	9119	-1	8903	9113	+2	8588	8749	+2	8142	8523	+5	8719	8927	+2
		12013	GR	52	11514	11530	0	11859	12013	+1	12138	12880	+6	13078	13307	+2	13617	13814	+1	13930	13717	-2	14448	13840	-4	14501	13404	-8	13640	12857	-6	13148	13081	-1	12349	12580	+2	11937	12295	+3	13013	12943	-1
		12112	RPP-5	7	17582	19295	+10	19076	19648	+3	15914	16719	+5	15434	16418	+6	16546	17122	+3	18241	20236	+11	22095	23709	+7	24512	24421	0	20835	20069	-4	17434	18725	+7	15687	16509	+5	17599	18122	+3	18412	19249	+5
		12501	WIM	75	11683	13981	+20	13468	14859	+10	13289	14201	+7	14334	15121	+5	15867	15628	-2	15690	16092	+3	16272	17259	+6	17586	17672	0	15899	16057	+1	15012	15637	+4	14136	14508	+3	14220	14569	+2	14788	15465	+5
		12502	WIM	7	10044	11257	+12	12107	13049	+8	11956	12457	+4	12351	12864	+4	13443	13532	+1	13661	14549	+7	14277	16060	+12	15633	16435	+5	13950	15320	+10	13124	15065	+15	12645	13615	+8	11818	13578	+15	12917	13981	+8
		12503	WIM	79	11552	13504	+17	13415	14143	+5	14350	15211	+6	14816	15532	+5	15803	16380	+4	15707	16940	+8	14765	16600	+12	14887	15456	+4	15165	15686	+3	15436	16028	+4	15203	15495	+2	14615	15008	+3	14642	15498	+6
		12602	SICK	A4	47938	52392	+9	52155	54356	+4	50692	54723	+8	53170	56293	+6	56692	58865	+4	57864	61522	+6	60415	65768	+9	61879	66982	+8	58880	61194	+4	56070	58815	+5	53596	55130	+3	51947	54150	+4	55108	58349	+6
		12616	SICK	79	12095	12872	+6	12887	13397	+4	13904	14465	+4	15253	15239	0	14885	15535	+4	14577	14783	+1	13986	13959	0	13929	13717	-2	14247	13984	-2	14300	14394	+1	14130	13833	-2	13854	13579	-2	14003	14146	+1

* - wynik niemiarodajny do porównań

Średni dobowy ruch roczny (SDRR) w stacjach SCPR w latach 2008-2017

Ruch ogółem

R02_02_2017

Lp.	Oddział GDDKiA	Numer stacji	Typ stacji	Nr drogi	Średni dobowy ruch roczny (SDRR) w latach (poj./dobę)										Wzrost/spadek ruchu (%)	
					2008	2009	2010	2011	2012	2013	2014	2015	2016	2017	2017/15	2017/16
1.	KRAKÓW	12011	GR	94g	-	25142	26139	27113	24620	12896*	8640*	8435	8719	8927	6	2
		12013	GR	52	15584	16072	16338	14669	13030	13057	12859	13039	13013	12943	-1	-1
		12112	RPP-5	7	13493	14580	14981	-	15515	15911	-	17370*	18412*	19249	11*	5*
		12501	WIM	75	-	-	-	-	-	-	-	13565	14788	15465	14	5
		12502	WIM	7	-	-	-	-	-	-	-	12803	12917	13981	9	8
		12503	WIM	79	-	-	-	-	-	-	-	-	14642	15498	-	6
		12602	SICK	A4	-	-	-	-	-	-	-	50641*	55108*	58349	15*	6*
		12616	SICK	79	-	-	-	-	-	-	-	13341	14003	14146	6	1

- * - wynik niemiarodajny do porównań
 ** - dane oszacowane dla większości roku

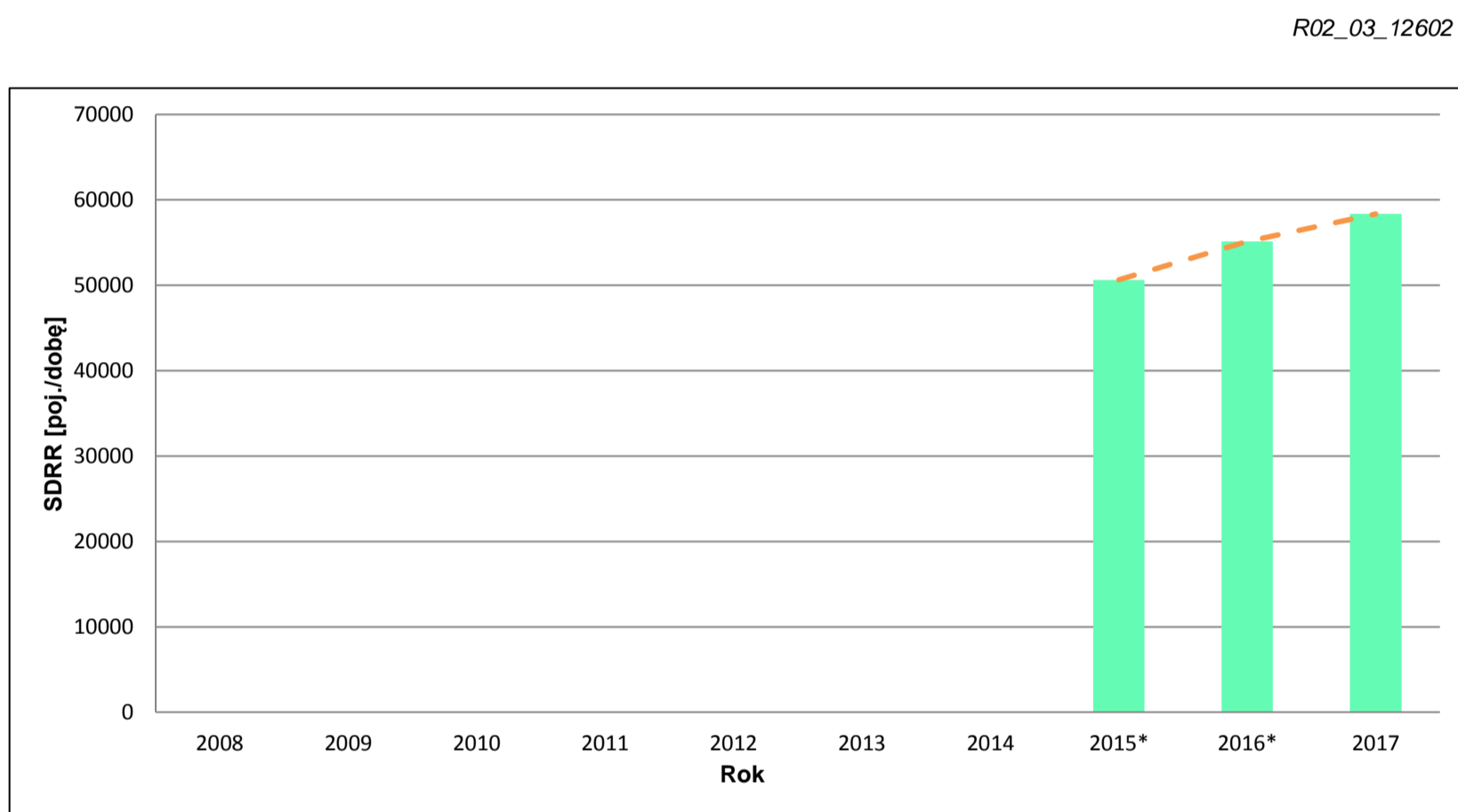
STACJA NR 12602

Miejscowość: Kraków Południe **Rok:** 2017
Odcinek: Kraków(Sidzina)-Kraków(Opatkowice) **Numer drogi:** A4
Typ stacji: SICK **Oddział:** KRAKÓW

Wykres trendu rozwoju ruchu dla stacji 12602

R02_02_12602

Średni dobowy ruch roczny (SDRR) w latach (poj./dobę)										Wzrost/spadek ruchu [%]	
2008	2009	2010	2011	2012	2013	2014	2015	2016	2017	2017/15	2017/16
-	-	-	-	-	-	-	50641*	55108*	58349	-	-



* - ruch niemiernodajny do porównań

Średni dobowy ruch dla poszczególnych dni tygodnia w poszczególnych miesiącach roku

STACJA NR 12602

Miejscowość: Kraków Południe Rok: 2017
 Odcinek: Kraków(Sidzina)-Kraków(Opatkowice) Numer drogi: A4
 Typ stacji: SICK Oddział: KRAKÓW

Ruch ogółem

R03_01_12602_2017

Dni tygodnia:		Styczeń	Luty	Marzec	Kwiecień	Maj	Czerwiec	Lipiec	Sierpień	Wrzesień	Pazdziernik	Listopad	Grudzień	Cał rok
1. Poniedziałki	a	57737	59970	58746	61306	64992	68255	71209	70621	68028	62363	59851	56792	63322
	b	1,102	1,103	1,074	1,089	1,104	1,109	1,083	1,054	1,112	1,060	1,086	1,049	1,085
	c	0,912	0,947	0,928	0,968	1,026	1,078	1,125	1,115	1,074	0,985	0,945	0,897	1,000
2. Wtorki	a	55201	55430	58068	60667	59704	64115	65617	67739	62155	60322	55437	59340	60316
	b	1,054	1,020	1,061	1,078	1,014	1,042	0,998	1,011	1,016	1,026	1,006	1,096	1,034
	c	0,915	0,919	0,963	1,006	0,990	1,063	1,088	1,123	1,030	1,000	0,919	0,984	1,000
3. Środy	a	53412	55767	57499	61140	61629	64840	63640	67554	59950	60148	58291	58991	60238
	b	1,019	1,026	1,051	1,086	1,047	1,054	0,968	1,009	0,980	1,023	1,057	1,089	1,032
	c	0,887	0,926	0,955	1,015	1,023	1,076	1,056	1,121	0,995	0,999	0,968	0,979	1,000
4. Czwartki	a	55060	56938	58259	60957	62575	64555	67333	68435	63549	62457	59228	60977	61693
	b	1,051	1,048	1,065	1,083	1,063	1,049	1,024	1,022	1,038	1,062	1,074	1,126	1,057
	c	0,892	0,923	0,944	0,988	1,014	1,046	1,091	1,109	1,030	1,012	0,960	0,988	1,000
5. Piątki	a	58936	60260	61806	60581	64364	64909	69372	70808	67455	64806	62212	61172	63890
	b	1,125	1,109	1,129	1,076	1,093	1,055	1,055	1,057	1,102	1,102	1,128	1,130	1,095
	c	0,922	0,943	0,967	0,948	1,007	1,016	1,086	1,108	1,056	1,014	0,974	0,957	1,000
6. Soboty	a	44354	46713	43753	44247	48450	51260	59694	61944	52472	49286	46548	45027	49479
	b	0,847	0,859	0,800	0,786	0,823	0,833	0,908	0,925	0,857	0,838	0,844	0,832	0,848
	c	0,896	0,944	0,884	0,894	0,979	1,036	1,206	1,252	1,060	0,996	0,941	0,910	1,000
7. Niedziele	a	45678	45412	44928	48760	51705	54596	63515	61358	54752	52325	47663	37453	50678
	b	0,872	0,835	0,821	0,866	0,878	0,887	0,966	0,916	0,895	0,890	0,865	0,692	0,869
	c	0,901	0,896	0,887	0,962	1,020	1,077	1,253	1,211	1,080	1,032	0,941	0,739	1,000
8. Dni robocze	a	56069	57673	58876	60930	62653	65335	67434	69031	64227	62019	59004	59454	61892
	b	1,070	1,061	1,076	1,082	1,064	1,062	1,025	1,031	1,050	1,054	1,070	1,098	1,061
	c	0,906	0,932	0,951	0,984	1,012	1,056	1,090	1,115	1,038	1,002	0,953	0,961	1,000
9. Święta	a	34778	-	-	37949	47619	45222	-	63426	-	-	37703	35012	43101
	b	0,664	-	-	0,674	0,809	0,735	-	0,947	-	-	0,684	0,647	0,739
	c	0,807	-	-	0,880	1,105	1,049	-	1,472	-	-	0,875	0,812	1,000
10. Niedziele i święta	a	42045	45412	44928	45156	50343	52721	63515	61772	54752	52325	44343	36755	49505
	b	0,803	0,835	0,821	0,802	0,855	0,857	0,966	0,922	0,895	0,890	0,804	0,679	0,848
	c	0,849	0,917	0,908	0,912	1,017	1,065	1,283	1,248	1,106	1,057	0,896	0,742	1,000
11. Wszystkie dni	a	52392	54356	54723	56293	58865	61522	65768	66982	61194	58815	55130	54150	58349
	b	1,000	1,000	1,000	1,000	1,000	1,000	1,000	1,000	1,000	1,000	1,000	1,000	1,000
	c	0,898	0,932	0,938	0,965	1,009	1,054	1,127	1,148	1,049	1,008	0,945	0,928	1,000

Legenda:

a = średni dobowy ruch danego dnia (dni) tygodnia

b = $\frac{\text{średni dobowy ruch danego dnia (dni) tygodnia w miesiącu}}{\text{średni dobowy ruch we wszystkie dni miesiąca}}$

c = $\frac{\text{średni dobowy ruch danego dnia (dni) tygodnia w miesiącu}}{\text{średni dobowy ruch danego dnia (dni) tygodnia w roku}}$

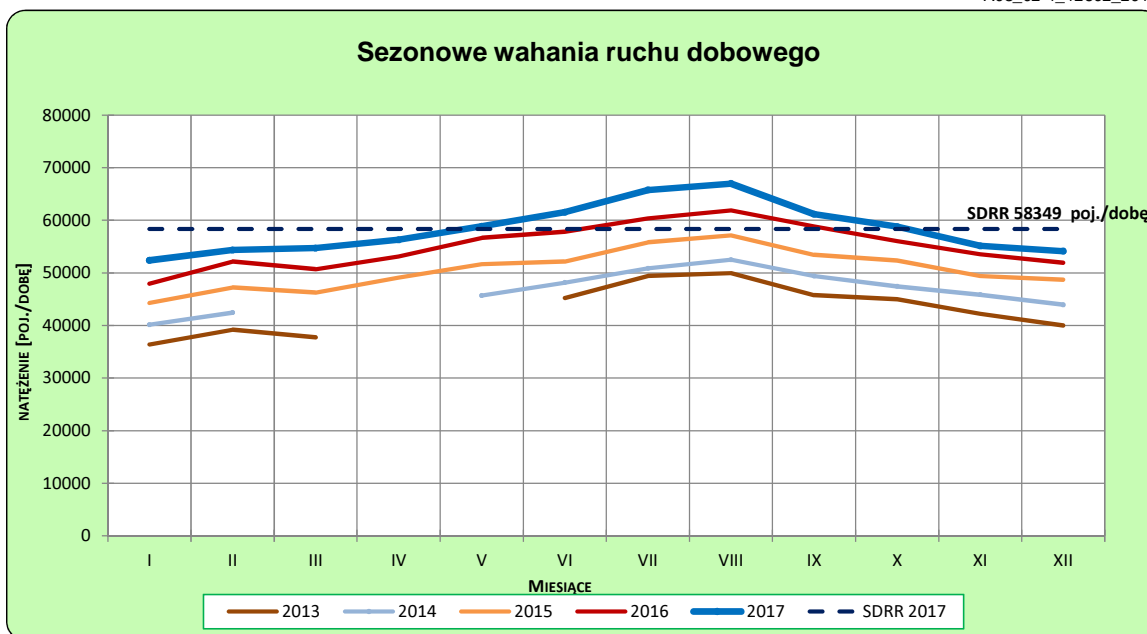
Uwagi: -

STACJA NR 12602

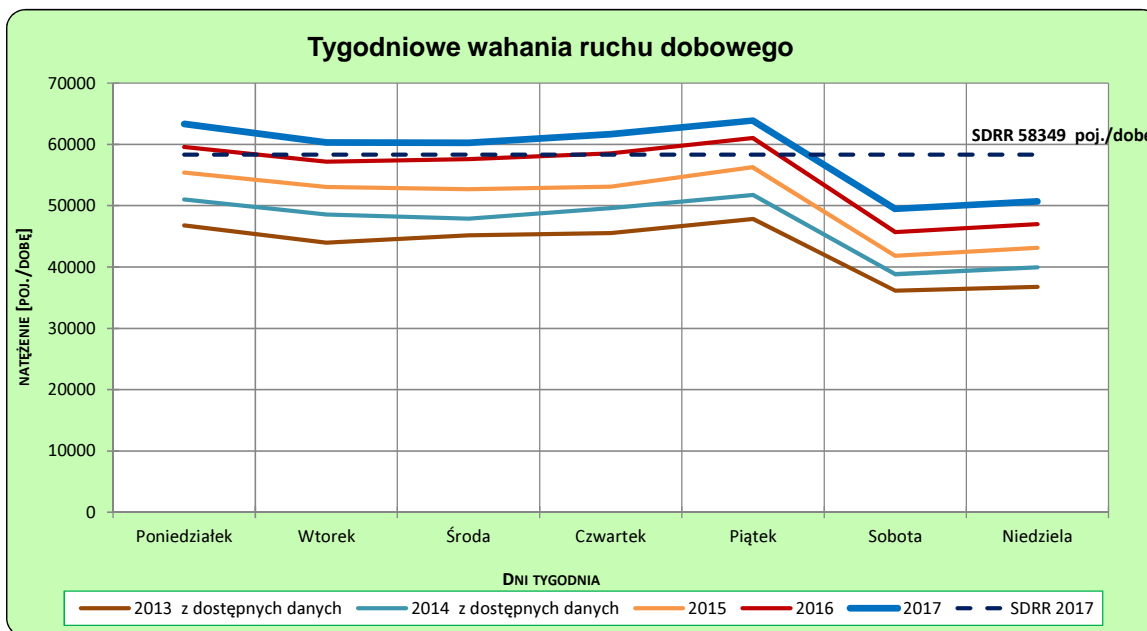
Miejscowość: Kraków Południe **Rok:** 2017
Odcinek: Kraków(Sidzina)-Kraków(Opatkowice) **Numer drogi:** A4
Typ stacji: SICK **Oddział:** KRAKÓW

Ruch ogółem

R03_02-1_12602_2017



R03_02-2_12602_2017

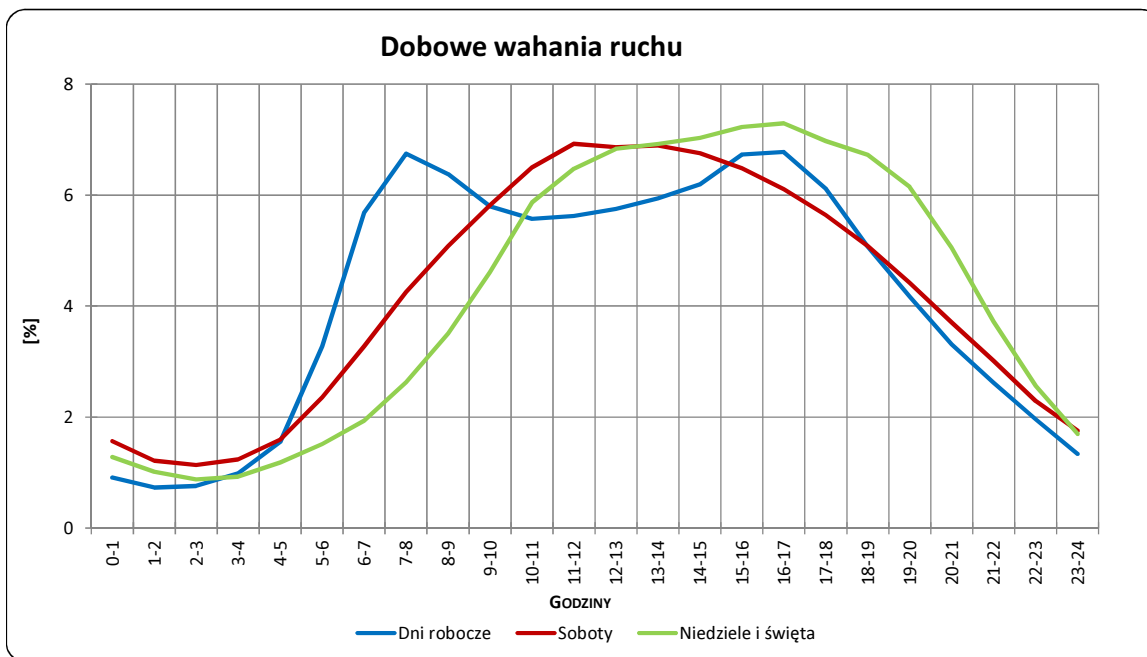


Uwagi: –

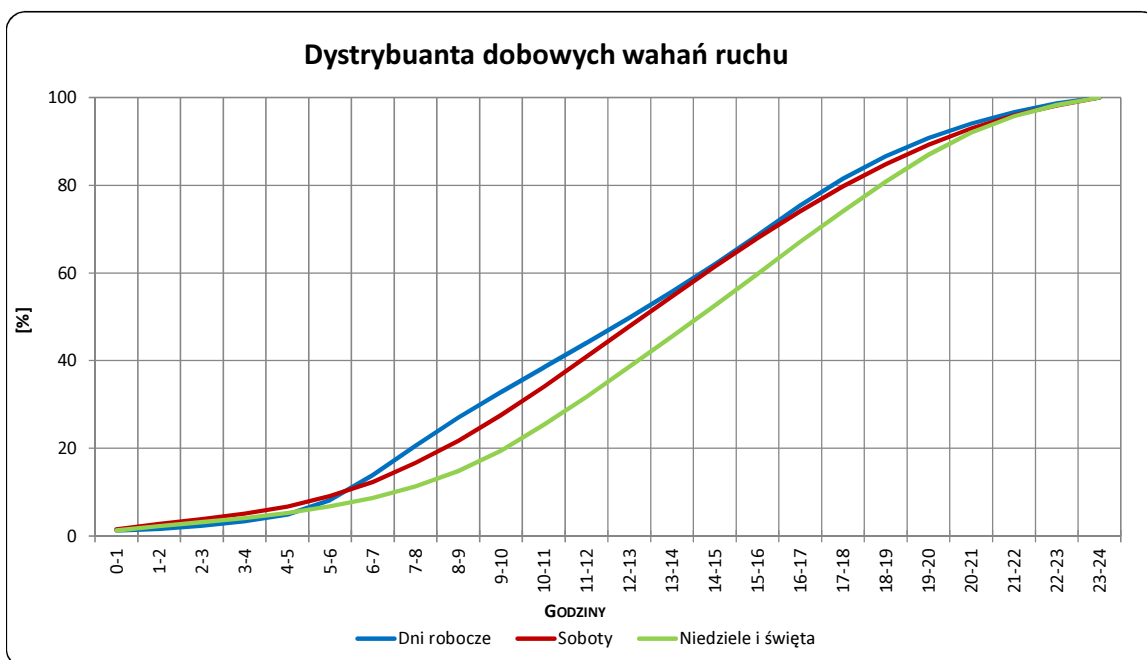
STACJA NR 12602

Miejscowość: Kraków Południe **Rok:** 2017
Odcinek: Kraków(Sidzina)-Kraków(Opatkowice) **Numer drogi:** A4
Typ stacji: SICK **Oddział:** KRAKÓW

R03_03-1_12602_2017



R03_03-2_12602_2017

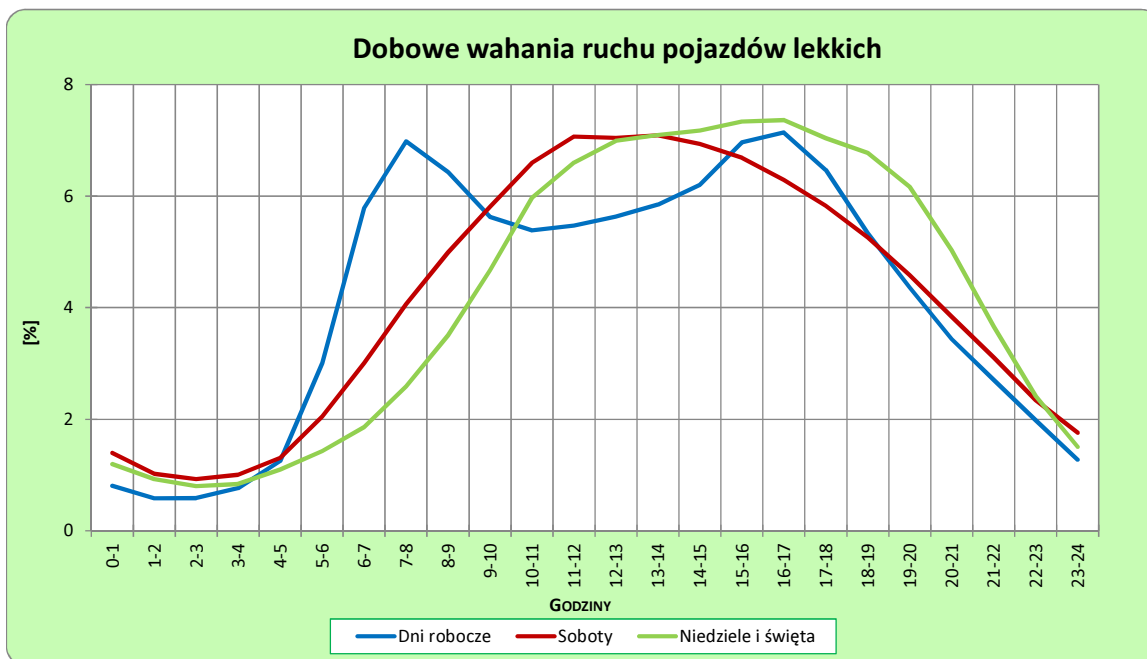


Uwagi: –

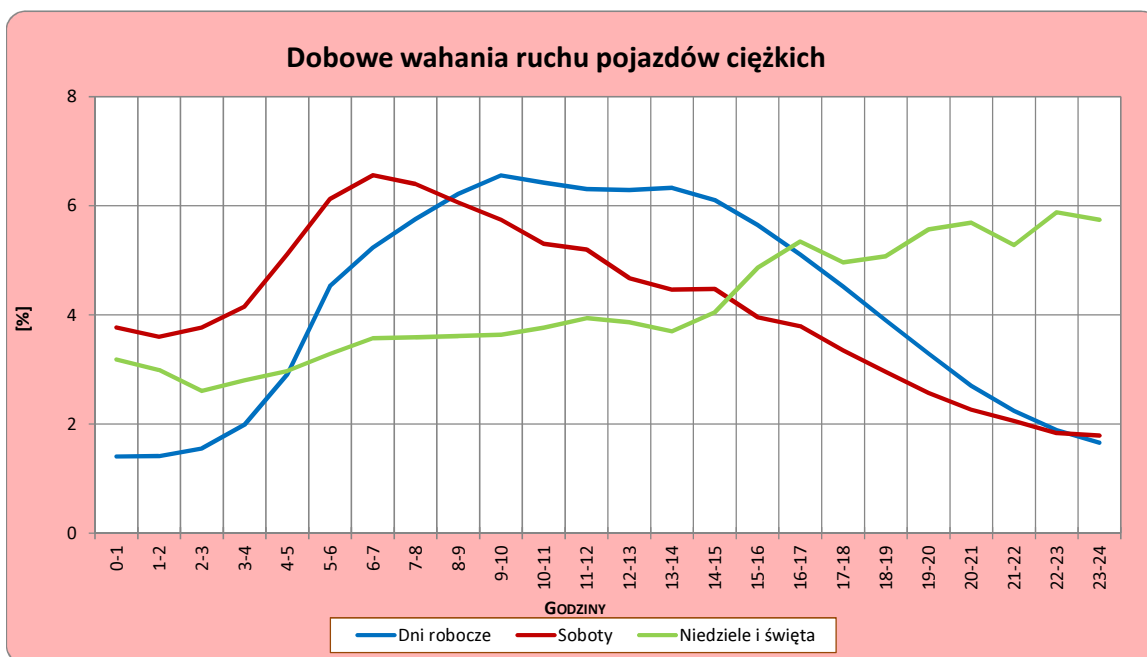
STACJA NR 12602

Miejscowość: Kraków Południe **Rok:** 2017
Odcinek: Kraków(Sidzina)-Kraków(Opatkowice) **Numer drogi:** A4
Typ stacji: SICK **Oddział:** KRAKÓW

R03_04-1_12602_2017



R03_04-2_12602_2017



Uwagi: –

Struktura rodzajowa ruchu wg pomiarów automatycznych

STACJA NR 12602

Miejscowość: Kraków Południe

Rok: 2017

Odcinek: Kraków(Sidzina)-Kraków(Opatkowice)

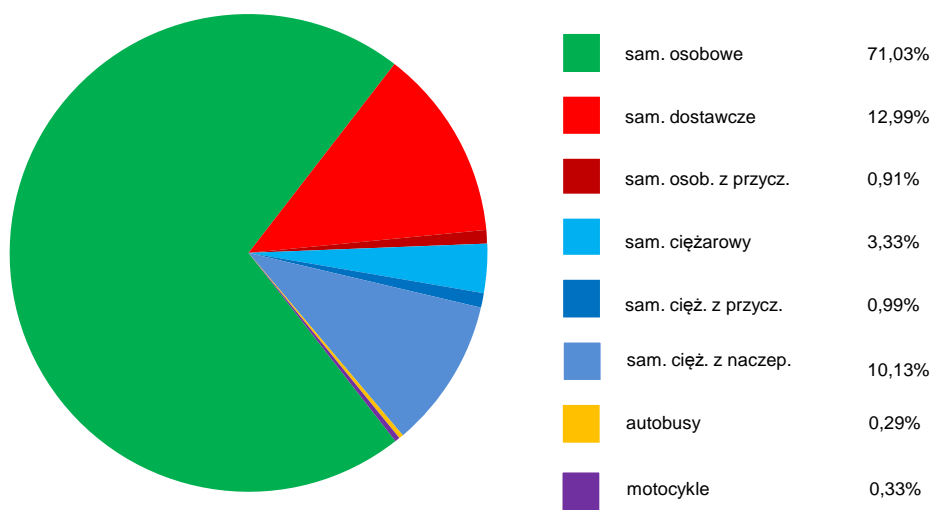
Numer drogi: A4

Typ stacji: SICK

Oddział: KRAKÓW

R04_05_12602_2017

Rodzajowa struktura ruchu wg pomiarów automatycznych dla stacji SICK w 2017 roku



SPIS TREŚCI

Raport 2.1.....	2
Woj 12.....	2
Raport 2.2.....	3
Woj 12.....	3
Raport 2.3.....	4
Stacja 12602.....	4
Raport 3.1.....	5
Stacja 12602.....	5
Raport 3.2.....	6
Stacja 12602.....	6
Raport 3.3.....	7
Stacja 12602.....	7
Raport 3.4.....	8
Stacja 12602.....	8
Raport 4.5.....	9
Stacja 12602.....	9