

Archiwizacja i analiza danych ze stacji ciągłych pomiarów ruchu z 2017 roku

Archiwizacja i analiza roczna danych z 2017

SCPR nr 12501

Na zlecenie



**Generalna Dyrekcja
Dróg Krajowych i Autostrad**

Heller Consult sp. z o.o.

Warszawa, 27 kwietnia 2018



Analiza średniego dobowego ruchu rocznego (SDRR) dla poszczególnych miesięcy w 2016 i 2017 roku

R02_01_2017

| Lp. | Oddział GDDKiA | Numer stacji | Typ stacji | Numer drogi | Średni dobowy ruch w miesiącu | | | | | | | | | | | | | | | | | | | | | | | | | | | | | | | | | | | | | | |
|-----|----------------|--------------|------------|-------------|-------------------------------|-------|-------------------|-------|-------|-------------------|--------|-------|-------------------|----------|-------|-------------------|-------|-------|-------------------|----------|-------|-------------------|--------|-------|-------------------|----------|-------|-------------------|----------|-------|-------------------|-------------|-------|-------------------|----------|-------|-------------------|----------|-------|-----|----------|-------|----|
| | | | | | styczeń | | | luty | | | marzec | | | kwiecień | | | maj | | | czerwiec | | | lipiec | | | sierpień | | | wrzesień | | | październik | | | listopad | | | grudzień | | | cały rok | | |
| | | | | | 2016 | 2017 | wzrost/spadek (%) | 2016 | 2017 | wzrost/spadek (%) | 2016 | 2017 | wzrost/spadek (%) | 2016 | 2017 | wzrost/spadek (%) | 2016 | 2017 | wzrost/spadek (%) | 2016 | 2017 | wzrost/spadek (%) | 2016 | 2017 | wzrost/spadek (%) | 2016 | 2017 | wzrost/spadek (%) | 2016 | 2017 | wzrost/spadek (%) | 2016 | 2017 | wzrost/spadek (%) | 2016 | 2017 | wzrost/spadek (%) | | | | | | |
| 1. | KRAKÓW | 12011 | GR | 94g | 7501 | 7667 | +2 | 7979 | 8149 | +2 | 8218 | 8630 | +5 | 8741 | 9055 | +4 | 9147 | 9519 | +4 | 9344 | 9571 | +2 | 9297 | 9428 | +1 | 9610 | 9601 | 0 | 9169 | 9119 | -1 | 8903 | 9113 | +2 | 8588 | 8749 | +2 | 8142 | 8523 | +5 | 8719 | 8927 | +2 |
| | | 12013 | GR | 52 | 11514 | 11530 | 0 | 11859 | 12013 | +1 | 12138 | 12880 | +6 | 13078 | 13307 | +2 | 13617 | 13814 | +1 | 13930 | 13717 | -2 | 14448 | 13840 | -4 | 14501 | 13404 | -8 | 13640 | 12857 | -6 | 13148 | 13081 | -1 | 12349 | 12580 | +2 | 11937 | 12295 | +3 | 13013 | 12943 | -1 |
| | | 12112 | RPP-5 | 7 | 17582 | 19295 | +10 | 19076 | 19648 | +3 | 15914 | 16719 | +5 | 15434 | 16418 | +6 | 16546 | 17122 | +3 | 18241 | 20236 | +11 | 22095 | 23709 | +7 | 24512 | 24421 | 0 | 20835 | 20069 | -4 | 17434 | 18725 | +7 | 15687 | 16509 | +5 | 17599 | 18122 | +3 | 18412 | 19249 | +5 |
| | | 12501 | WIM | 75 | 11683 | 13981 | +20 | 13468 | 14859 | +10 | 13289 | 14201 | +7 | 14334 | 15121 | +5 | 15867 | 15628 | -2 | 15690 | 16092 | +3 | 16272 | 17259 | +6 | 17586 | 17672 | 0 | 15899 | 16057 | +1 | 15012 | 15637 | +4 | 14136 | 14508 | +3 | 14220 | 14569 | +2 | 14788 | 15465 | +5 |
| | | 12502 | WIM | 7 | 10044 | 11257 | +12 | 12107 | 13049 | +8 | 11956 | 12457 | +4 | 12351 | 12864 | +4 | 13443 | 13532 | +1 | 13661 | 14549 | +7 | 14277 | 16060 | +12 | 15633 | 16435 | +5 | 13950 | 15320 | +10 | 13124 | 15065 | +15 | 12645 | 13615 | +8 | 11818 | 13578 | +15 | 12917 | 13981 | +8 |
| | | 12503 | WIM | 79 | 11552 | 13504 | +17 | 13415 | 14143 | +5 | 14350 | 15211 | +6 | 14816 | 15532 | +5 | 15803 | 16380 | +4 | 15707 | 16940 | +8 | 14765 | 16600 | +12 | 14887 | 15456 | +4 | 15165 | 15686 | +3 | 15436 | 16028 | +4 | 15203 | 15495 | +2 | 14615 | 15008 | +3 | 14642 | 15498 | +6 |
| | | 12602 | SICK | A4 | 47938 | 52392 | +9 | 52155 | 54356 | +4 | 50692 | 54723 | +8 | 53170 | 56293 | +6 | 56692 | 58865 | +4 | 57864 | 61522 | +6 | 60415 | 65768 | +9 | 61879 | 66982 | +8 | 58880 | 61194 | +4 | 56070 | 58815 | +5 | 53596 | 55130 | +3 | 51947 | 54150 | +4 | 55108 | 58349 | +6 |
| | | 12616 | SICK | 79 | 12095 | 12872 | +6 | 12887 | 13397 | +4 | 13904 | 14465 | +4 | 15253 | 15239 | 0 | 14885 | 15535 | +4 | 14577 | 14783 | +1 | 13986 | 13959 | 0 | 13929 | 13717 | -2 | 14247 | 13984 | -2 | 14300 | 14394 | +1 | 14130 | 13833 | -2 | 13854 | 13579 | -2 | 14003 | 14146 | +1 |

* - wynik niemiarodajny do porównań

Średni dobowy ruch roczny (SDRR) w stacjach SCPR w latach 2008-2017

Ruch ogółem

R02_02_2017

| Lp. | Oddział GDDKiA | Numer stacji | Typ stacji | Nr drogi | Średni dobowy ruch roczny (SDRR) w latach (poj./dobę) | | | | | | | | | | Wzrost/spadek ruchu (%) | |
|-----|----------------|--------------|------------|----------|---|-------|-------|-------|-------|--------|-------|--------|--------|-------|-------------------------|---------|
| | | | | | 2008 | 2009 | 2010 | 2011 | 2012 | 2013 | 2014 | 2015 | 2016 | 2017 | 2017/15 | 2017/16 |
| 1. | KRAKÓW | 12011 | GR | 94g | - | 25142 | 26139 | 27113 | 24620 | 12896* | 8640* | 8435 | 8719 | 8927 | 6 | 2 |
| | | 12013 | GR | 52 | 15584 | 16072 | 16338 | 14669 | 13030 | 13057 | 12859 | 13039 | 13013 | 12943 | -1 | -1 |
| | | 12112 | RPP-5 | 7 | 13493 | 14580 | 14981 | - | 15515 | 15911 | - | 17370* | 18412* | 19249 | 11* | 5* |
| | | 12501 | WIM | 75 | - | - | - | - | - | - | - | 13565 | 14788 | 15465 | 14 | 5 |
| | | 12502 | WIM | 7 | - | - | - | - | - | - | - | 12803 | 12917 | 13981 | 9 | 8 |
| | | 12503 | WIM | 79 | - | - | - | - | - | - | - | - | 14642 | 15498 | - | 6 |
| | | 12602 | SICK | A4 | - | - | - | - | - | - | - | 50641* | 55108* | 58349 | 15* | 6* |
| | | 12616 | SICK | 79 | - | - | - | - | - | - | - | 13341 | 14003 | 14146 | 6 | 1 |

- * - wynik niemiarodajny do porównań
 ** - dane oszacowane dla większości roku

STACJA NR 12501

Miejscowość: Kurów/Tęgoborze
Odcinek: Jurków-Dąbrowa
Typ stacji: WIM

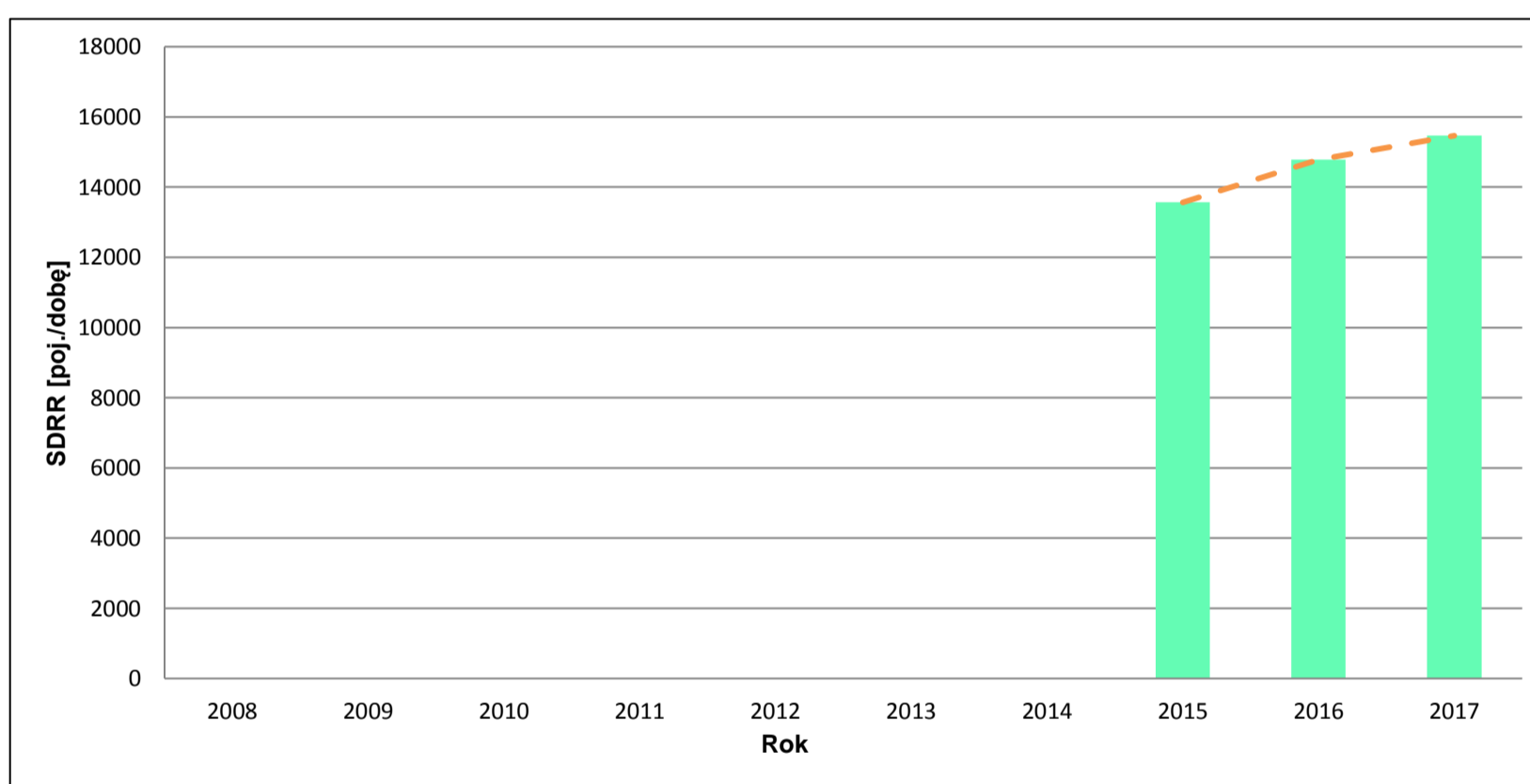
Rok: 2017
Numer drogi: 75
Oddział: KRAKÓW

Wykres trendu rozwoju ruchu dla stacji 12501

R02_02_12501

| Średni dobowy ruch roczny (SDRR) w latach (poj./dobę) | | | | | | | | | | Wzrost/spadek ruchu [%] | |
|--|------|------|------|------|------|------|-------|-------|-------|----------------------------|---------|
| 2008 | 2009 | 2010 | 2011 | 2012 | 2013 | 2014 | 2015 | 2016 | 2017 | 2017/15 | 2017/16 |
| - | - | - | - | - | - | - | 13565 | 14788 | 15465 | 14 | +5 |

R02_03_12501



* - ruch niemiernodajny do porównań

Średni dobowy ruch dla poszczególnych dni tygodnia w poszczególnych miesiącach roku

STACJA NR 12501

Miejscowość: Kurów/Tęgoborze
Odcinek: Jurków-Dąbrowa
Typ stacji: WIM

Rok: 2017
Numer drogi: 75
Oddział: KRAKÓW

Ruch ogółem

R03_01_12501_2017

| Dni tygodnia: | | Styczeń | Luty | Marzec | Kwiecień | Maj | Czerwiec | Lipiec | Sierpień | Wrzesień | Październik | Listopad | Grudzień | Cał rok |
|------------------------|---|---------|-------|--------|----------|-------|----------|--------|----------|----------|-------------|----------|----------|---------|
| 1. Poniedziałki | a | 14569 | 14689 | 14578 | 15587 | 15901 | 16474 | 17391 | 17472 | 16250 | 15980 | 14788 | 15037 | 15726 |
| | b | 1,042 | 0,989 | 1,027 | 1,031 | 1,017 | 1,024 | 1,008 | 0,989 | 1,012 | 1,022 | 1,019 | 1,032 | 1,017 |
| | c | 0,926 | 0,934 | 0,927 | 0,991 | 1,011 | 1,048 | 1,106 | 1,111 | 1,033 | 1,016 | 0,940 | 0,956 | 1,000 |
| 2. Wtorki | a | 13708 | 14034 | 14378 | 15843 | 15332 | 15616 | 16109 | 16708 | 15570 | 16082 | 14306 | 14679 | 15197 |
| | b | 0,980 | 0,944 | 1,012 | 1,048 | 0,981 | 0,970 | 0,933 | 0,945 | 0,970 | 1,028 | 0,986 | 1,008 | 0,983 |
| | c | 0,902 | 0,923 | 0,946 | 1,043 | 1,009 | 1,028 | 1,060 | 1,099 | 1,025 | 1,058 | 0,941 | 0,966 | 1,000 |
| 3. Środy | a | 13670 | 14167 | 14116 | 15450 | 15370 | 16364 | 16105 | 16968 | 15549 | 15012 | 14377 | 15421 | 15214 |
| | b | 0,978 | 0,953 | 0,994 | 1,022 | 0,983 | 1,017 | 0,933 | 0,960 | 0,968 | 0,960 | 0,991 | 1,058 | 0,984 |
| | c | 0,899 | 0,931 | 0,928 | 1,016 | 1,010 | 1,076 | 1,059 | 1,115 | 1,022 | 0,987 | 0,945 | 1,014 | 1,000 |
| 4. Czwartki | a | 14597 | 14808 | 14602 | 15848 | 16065 | 16109 | 16699 | 17361 | 16184 | 15633 | 15021 | 16069 | 15749 |
| | b | 1,044 | 0,997 | 1,028 | 1,048 | 1,028 | 1,001 | 0,968 | 0,982 | 1,008 | 1,000 | 1,035 | 1,103 | 1,018 |
| | c | 0,927 | 0,940 | 0,927 | 1,006 | 1,020 | 1,023 | 1,060 | 1,102 | 1,028 | 0,993 | 0,954 | 1,020 | 1,000 |
| 5. Piątki | a | 16081 | 16959 | 16827 | 17075 | 17927 | 18200 | 19603 | 19974 | 18863 | 17857 | 17123 | 17310 | 17816 |
| | b | 1,150 | 1,141 | 1,185 | 1,129 | 1,147 | 1,131 | 1,136 | 1,130 | 1,175 | 1,142 | 1,180 | 1,188 | 1,152 |
| | c | 0,903 | 0,952 | 0,944 | 0,958 | 1,006 | 1,022 | 1,100 | 1,121 | 1,059 | 1,002 | 0,961 | 0,972 | 1,000 |
| 6. Soboty | a | 13509 | 16074 | 12986 | 13756 | 14589 | 14973 | 17452 | 18053 | 15451 | 14688 | 13647 | 13105 | 14856 |
| | b | 0,966 | 1,082 | 0,914 | 0,910 | 0,934 | 0,930 | 1,011 | 1,022 | 0,962 | 0,939 | 0,941 | 0,900 | 0,961 |
| | c | 0,909 | 1,082 | 0,874 | 0,926 | 0,982 | 1,008 | 1,175 | 1,215 | 1,040 | 0,989 | 0,919 | 0,882 | 1,000 |
| 7. Niedziele | a | 12488 | 13283 | 11920 | 12890 | 14864 | 15253 | 17455 | 17083 | 14533 | 14204 | 12672 | 10329 | 13914 |
| | b | 0,893 | 0,894 | 0,839 | 0,852 | 0,951 | 0,948 | 1,011 | 0,967 | 0,905 | 0,908 | 0,873 | 0,709 | 0,900 |
| | c | 0,898 | 0,955 | 0,857 | 0,926 | 1,068 | 1,096 | 1,254 | 1,228 | 1,044 | 1,021 | 0,911 | 0,742 | 1,000 |
| 8. Dni robocze | a | 14525 | 14931 | 14900 | 15960 | 16119 | 16552 | 17181 | 17696 | 16483 | 16113 | 15123 | 15703 | 15940 |
| | b | 1,039 | 1,005 | 1,049 | 1,055 | 1,031 | 1,029 | 0,995 | 1,001 | 1,027 | 1,030 | 1,042 | 1,078 | 1,031 |
| | c | 0,911 | 0,937 | 0,935 | 1,001 | 1,011 | 1,038 | 1,078 | 1,110 | 1,034 | 1,011 | 0,949 | 0,985 | 1,000 |
| 9. Święta | a | 10233 | - | - | 11095 | 12917 | 13532 | - | 17507 | - | - | 11532 | 10453 | 12467 |
| | b | 0,732 | - | - | 0,734 | 0,827 | 0,841 | - | 0,991 | - | - | 0,795 | 0,717 | 0,806 |
| | c | 0,821 | - | - | 0,890 | 1,036 | 1,085 | - | 1,404 | - | - | 0,925 | 0,838 | 1,000 |
| 10. Niedziele i święta | a | 11736 | 13283 | 11920 | 12292 | 14215 | 14909 | 17455 | 17167 | 14533 | 14204 | 12292 | 10365 | 13697 |
| | b | 0,839 | 0,894 | 0,839 | 0,813 | 0,910 | 0,926 | 1,011 | 0,971 | 0,905 | 0,908 | 0,847 | 0,711 | 0,886 |
| | c | 0,857 | 0,970 | 0,870 | 0,897 | 1,038 | 1,088 | 1,274 | 1,253 | 1,061 | 1,037 | 0,897 | 0,757 | 1,000 |
| 11. Wszystkie dni | a | 13981 | 14859 | 14201 | 15121 | 15628 | 16092 | 17259 | 17672 | 16057 | 15637 | 14508 | 14569 | 15465 |
| | b | 1,000 | 1,000 | 1,000 | 1,000 | 1,000 | 1,000 | 1,000 | 1,000 | 1,000 | 1,000 | 1,000 | 1,000 | 1,000 |
| | c | 0,904 | 0,961 | 0,918 | 0,978 | 1,011 | 1,041 | 1,116 | 1,143 | 1,038 | 1,011 | 0,938 | 0,942 | 1,000 |

Legenda:

a = średni dobowy ruch danego dnia (dni) tygodnia

b = $\frac{\text{średni dobowy ruch danego dnia (dni) tygodnia w miesiącu}}{\text{średni dobowy ruch we wszystkie dni miesiąca}}$

c = $\frac{\text{średni dobowy ruch danego dnia (dni) tygodnia w miesiącu}}{\text{średni dobowy ruch danego dnia (dni) tygodnia w roku}}$

Uwagi: -

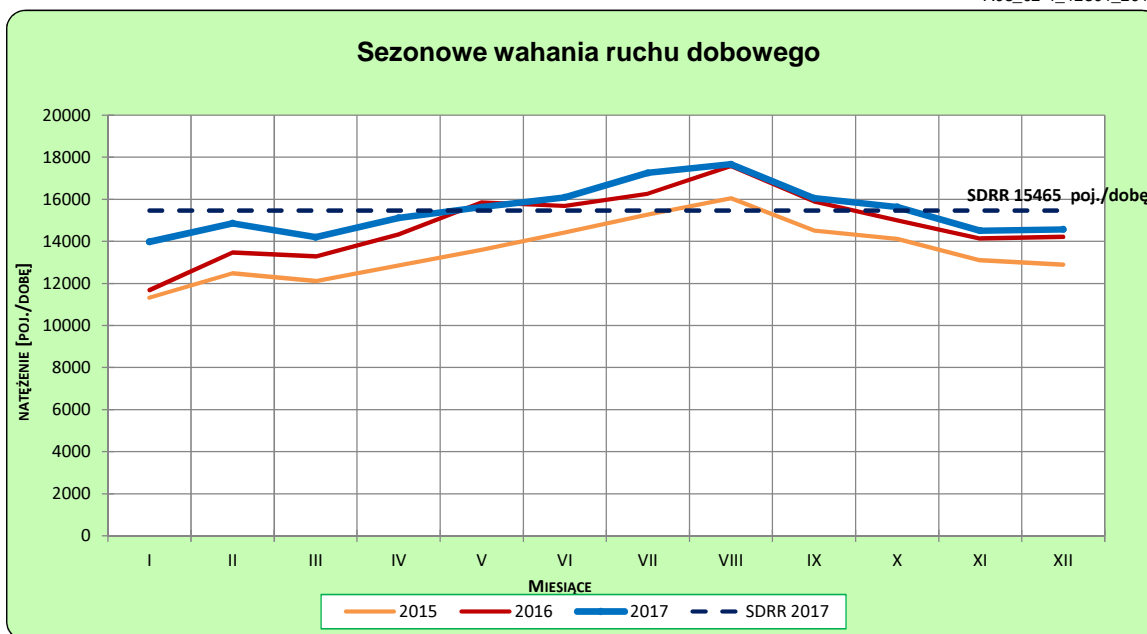
STACJA NR 12501

Miejscowość: Kurów/Tęgoborze
Odcinek: Jurków-Dąbrowa
Typ stacji: WIM

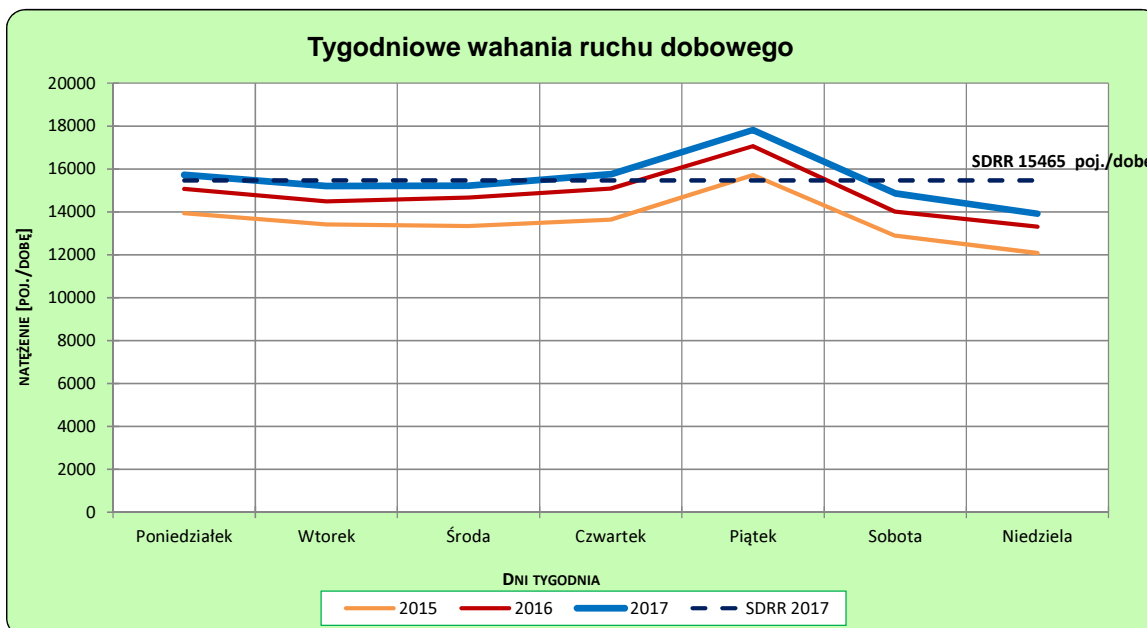
Rok: 2017
Numer drogi: 75
Oddział: KRAKÓW

Ruch ogółem

R03_02-1_12501_2017



R03_02-2_12501_2017



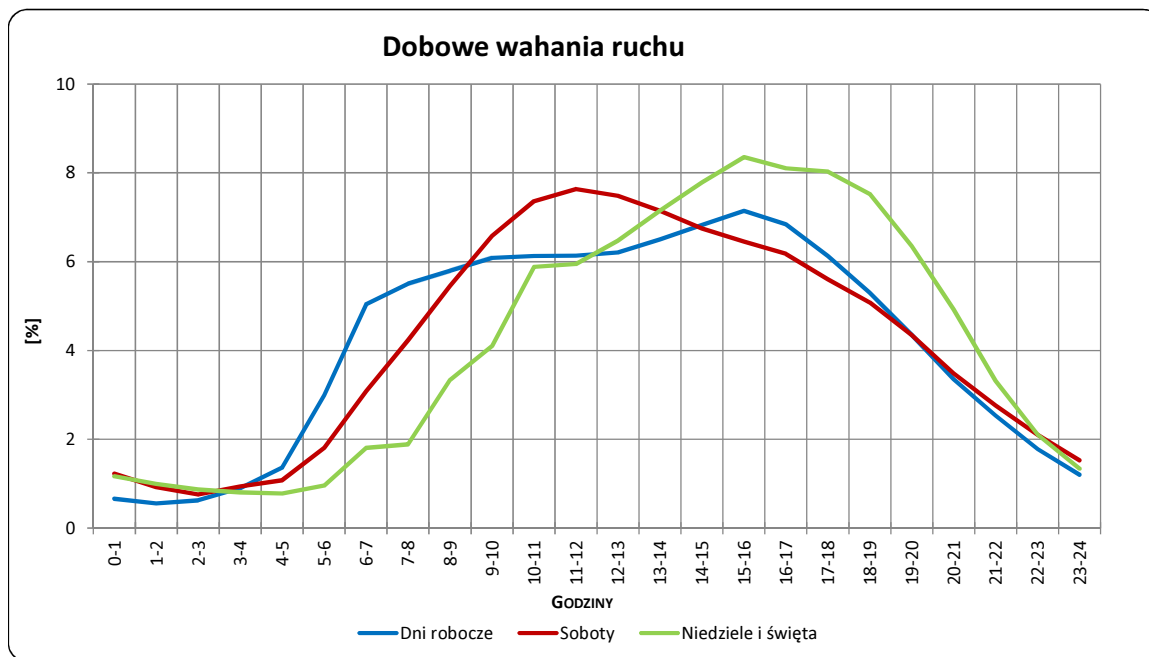
Uwagi: –

STACJA NR 12501

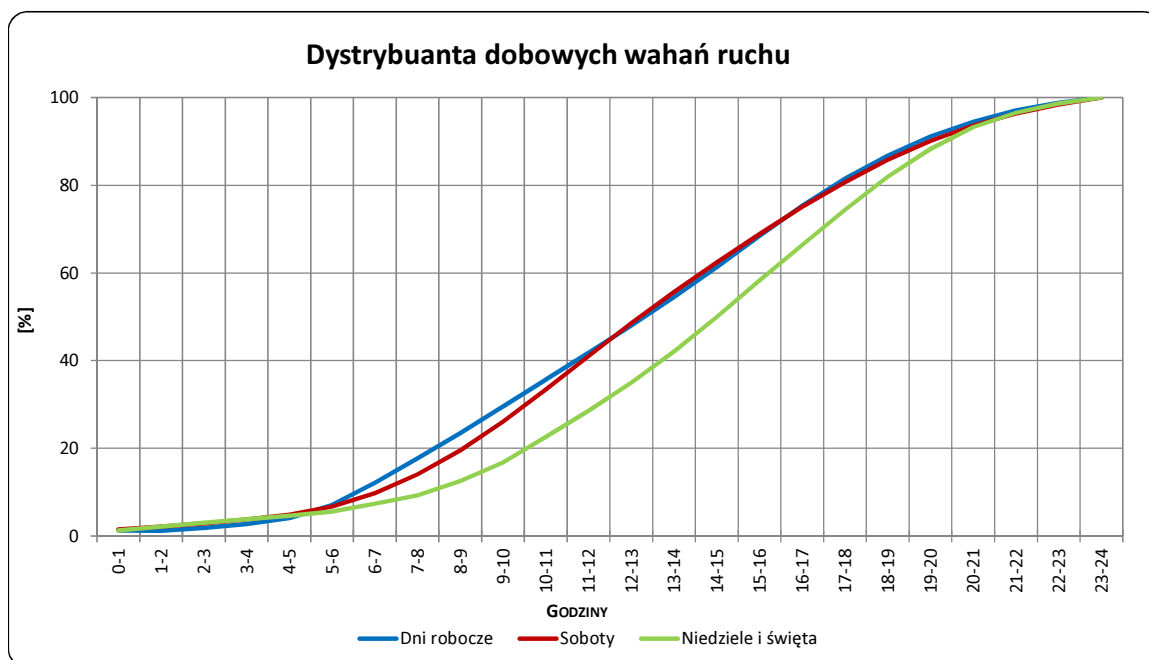
Miejscowość: Kurów/Tęgoborze
Odcinek: Jurków-Dąbrowa
Typ stacji: WIM

Rok: 2017
Numer drogi: 75
Oddział: KRAKÓW

R03_03-1_12501_2017



R03_03-2_12501_2017



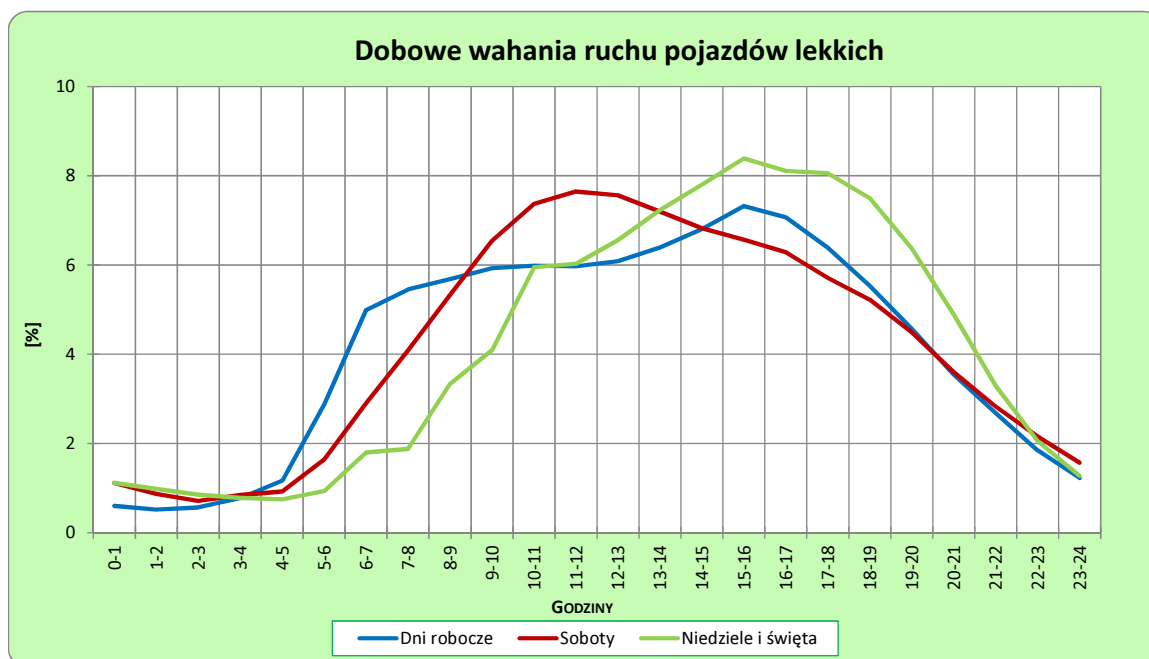
Uwagi: –

STACJA NR 12501

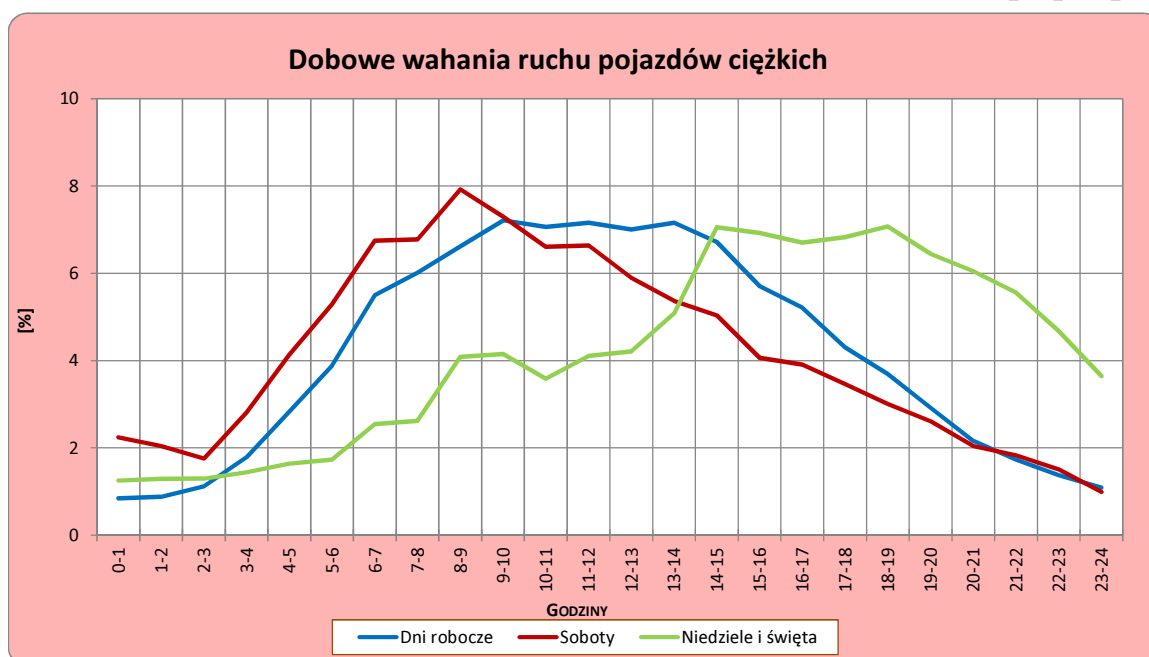
Miejscowość: Kurów/Teoborze
Odcinek: Jurków-Dąbrowa
Typ stacji: WIM

Rok: 2017
Numer drogi: 75
Oddział: KRAKÓW

R03_04-1_12501_2017



R03_04-2_12501_2017



Uwagi: –

SPIS TREŚCI

| | |
|------------------------|----------|
| Raport 2.1..... | 2 |
| Woj 12..... | 2 |
| Raport 2.2..... | 3 |
| Woj 12..... | 3 |
| Raport 2.3..... | 4 |
| Stacja 12501..... | 4 |
| Raport 3.1..... | 5 |
| Stacja 12501..... | 5 |
| Raport 3.2..... | 6 |
| Stacja 12501..... | 6 |
| Raport 3.3..... | 7 |
| Stacja 12501..... | 7 |
| Raport 3.4..... | 8 |
| Stacja 12501..... | 8 |