

# **Archiwizacja i analiza danych ze stacji ciągłych pomiarów ruchu z 2017 roku**

**Archiwizacja i analiza roczna danych z 2017**

**SCPR nr 12013**

Na zlecenie



**Generalna Dyrekcja  
Dróg Krajowych i Autostrad**

Heller Consult sp. z o.o.

Warszawa, 27 kwietnia 2018



**Analiza średniego dobowego ruchu rocznego (SDRR) dla poszczególnych miesięcy w 2016 i 2017 roku**

R02\_01\_2017

Lp.	Oddział GDDKiA	Numer stacji	Typ stacji	Numer drogi	Średni dobowy ruch w miesiącu																																						
					styczeń			luty			marzec			kwiecień			maj			czerwiec			lipiec			sierpień			wrzesień			październik			listopad			grudzień			cały rok		
					2016	2017	wzrost/spadek (%)	2016	2017	wzrost/spadek (%)	2016	2017	wzrost/spadek (%)	2016	2017	wzrost/spadek (%)	2016	2017	wzrost/spadek (%)	2016	2017	wzrost/spadek (%)	2016	2017	wzrost/spadek (%)	2016	2017	wzrost/spadek (%)	2016	2017	wzrost/spadek (%)	2016	2017	wzrost/spadek (%)	2016	2017	wzrost/spadek (%)						
1.	KRAKÓW	12011	GR	94g	7501	7667	+2	7979	8149	+2	8218	8630	+5	8741	9055	+4	9147	9519	+4	9344	9571	+2	9297	9428	+1	9610	9601	0	9169	9119	-1	8903	9113	+2	8588	8749	+2	8142	8523	+5	8719	8927	+2
		12013	GR	52	11514	11530	0	11859	12013	+1	12138	12880	+6	13078	13307	+2	13617	13814	+1	13930	13717	-2	14448	13840	-4	14501	13404	-8	13640	12857	-6	13148	13081	-1	12349	12580	+2	11937	12295	+3	13013	12943	-1
		12112	RPP-5	7	17582	19295	+10	19076	19648	+3	15914	16719	+5	15434	16418	+6	16546	17122	+3	18241	20236	+11	22095	23709	+7	24512	24421	0	20835	20069	-4	17434	18725	+7	15687	16509	+5	17599	18122	+3	18412	19249	+5
		12501	WIM	75	11683	13981	+20	13468	14859	+10	13289	14201	+7	14334	15121	+5	15867	15628	-2	15690	16092	+3	16272	17259	+6	17586	17672	0	15899	16057	+1	15012	15637	+4	14136	14508	+3	14220	14569	+2	14788	15465	+5
		12502	WIM	7	10044	11257	+12	12107	13049	+8	11956	12457	+4	12351	12864	+4	13443	13532	+1	13661	14549	+7	14277	16060	+12	15633	16435	+5	13950	15320	+10	13124	15065	+15	12645	13615	+8	11818	13578	+15	12917	13981	+8
		12503	WIM	79	11552	13504	+17	13415	14143	+5	14350	15211	+6	14816	15532	+5	15803	16380	+4	15707	16940	+8	14765	16600	+12	14887	15456	+4	15165	15686	+3	15436	16028	+4	15203	15495	+2	14615	15008	+3	14642	15498	+6
		12602	SICK	A4	47938	52392	+9	52155	54356	+4	50692	54723	+8	53170	56293	+6	56692	58865	+4	57864	61522	+6	60415	65768	+9	61879	66982	+8	58880	61194	+4	56070	58815	+5	53596	55130	+3	51947	54150	+4	55108	58349	+6
		12616	SICK	79	12095	12872	+6	12887	13397	+4	13904	14465	+4	15253	15239	0	14885	15535	+4	14577	14783	+1	13986	13959	0	13929	13717	-2	14247	13984	-2	14300	14394	+1	14130	13833	-2	13854	13579	-2	14003	14146	+1

\* - wynik niemiarodajny do porównań

## Średni dobowy ruch roczny (SDRR) w stacjach SCPR w latach 2008-2017

### Ruch ogółem

R02\_02\_2017

Lp.	Oddział GDDKiA	Numer stacji	Typ stacji	Nr drogi	Średni dobowy ruch roczny (SDRR) w latach (poj./dobę)										Wzrost/spadek ruchu (%)	
					2008	2009	2010	2011	2012	2013	2014	2015	2016	2017	2017/15	2017/16
1.	KRAKÓW	12011	GR	94g	-	25142	26139	27113	24620	12896*	8640*	8435	8719	8927	6	2
		12013	GR	52	15584	16072	16338	14669	13030	13057	12859	13039	13013	12943	-1	-1
		12112	RPP-5	7	13493	14580	14981	-	15515	15911	-	17370*	18412*	19249	11*	5*
		12501	WIM	75	-	-	-	-	-	-	-	13565	14788	15465	14	5
		12502	WIM	7	-	-	-	-	-	-	-	12803	12917	13981	9	8
		12503	WIM	79	-	-	-	-	-	-	-	-	14642	15498	-	6
		12602	SICK	A4	-	-	-	-	-	-	-	50641*	55108*	58349	15*	6*
		12616	SICK	79	-	-	-	-	-	-	-	13341	14003	14146	6	1

- \* - wynik niemiarodajny do porównań  
 \*\* - dane oszacowane dla większości roku

### STACJA NR 12013

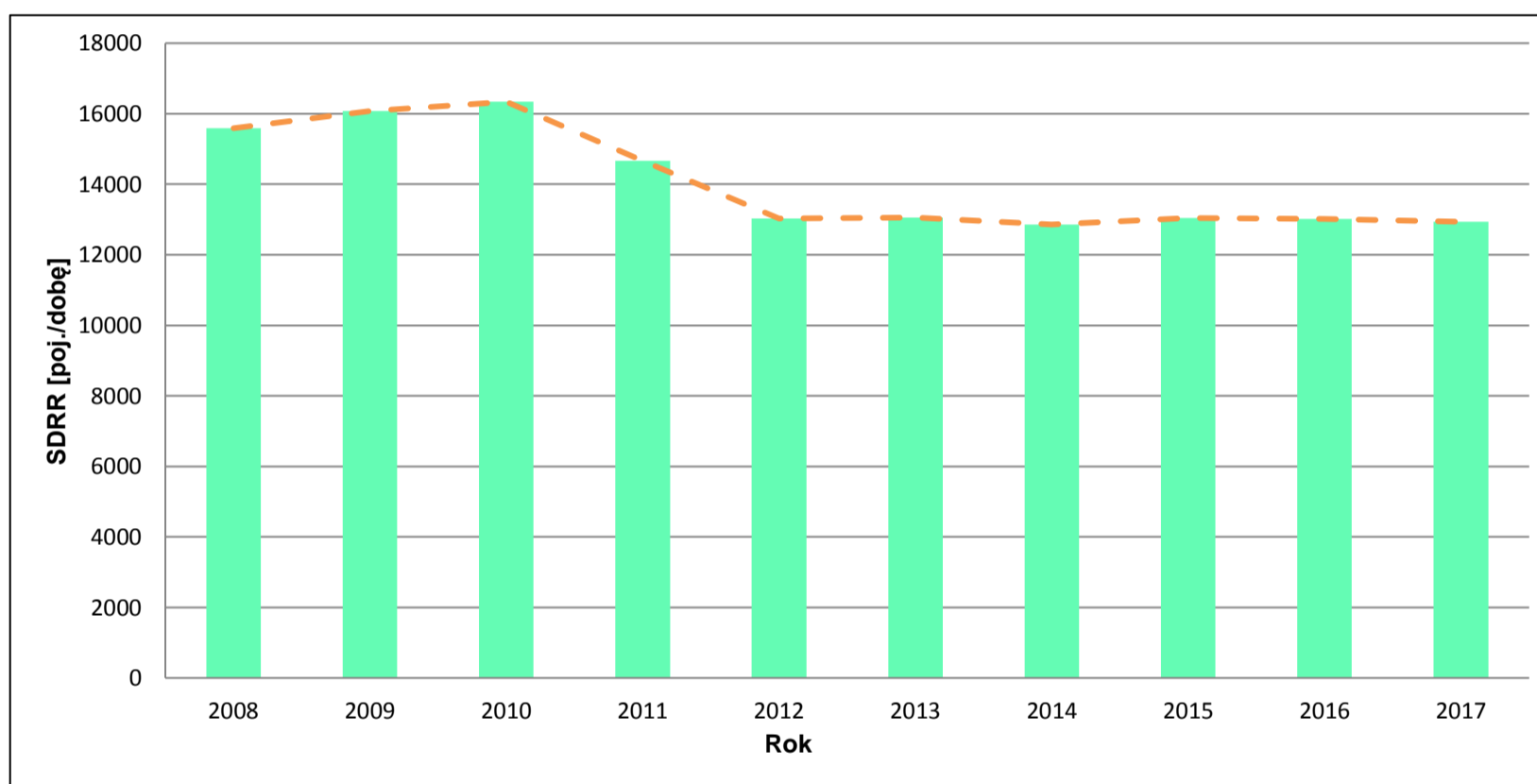
**Miejscowość:** Kęty **Rok:** 2017  
**Odcinek:** Bielsko B.-Andrychów **Numer drogi:** 52  
**Typ stacji:** GR **Oddział:** KRAKÓW

### Wykres trendu rozwoju ruchu dla stacji 12013

R02\_02\_12013

Średni dobowy ruch roczny (SDRR) w latach (poj./dobę)										Wzrost/spadek ruchu [%]	
2008	2009	2010	2011	2012	2013	2014	2015	2016	2017	2017/15	2017/16
15584	16072	16338	14669	13030	13057	12859	13039	13013	12943	-1	-1

R02\_03\_12013



\* - ruch niemiernodajny do porównań



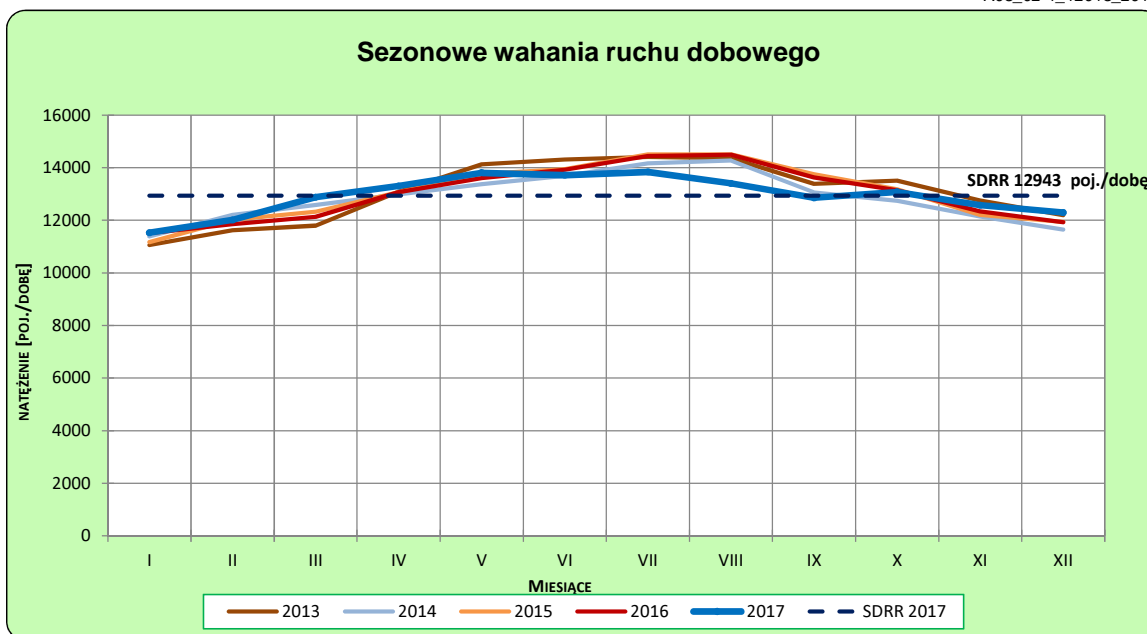
**STACJA NR 12013**

**Miejscowość:** Kęty  
**Odcinek:** Bielsko B.-Andrychów  
**Typ stacji:** GR

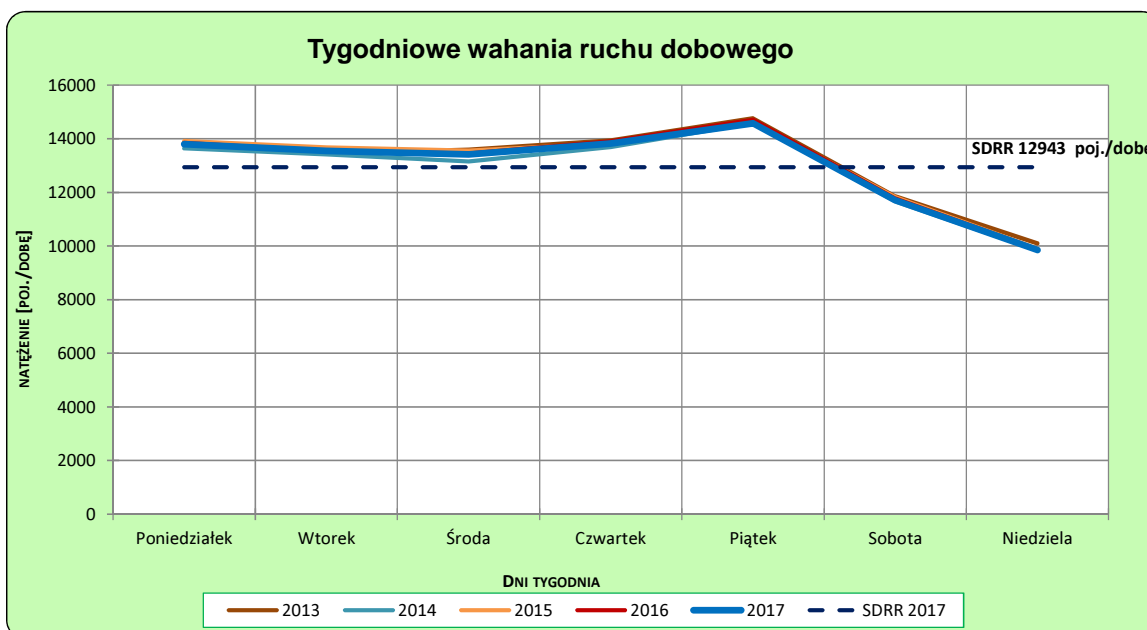
**Rok:** 2017  
**Numer drogi:** 52  
**Oddział:** KRAKÓW

**Ruch ogółem**

R03\_02-1\_12013\_2017



R03\_02-2\_12013\_2017



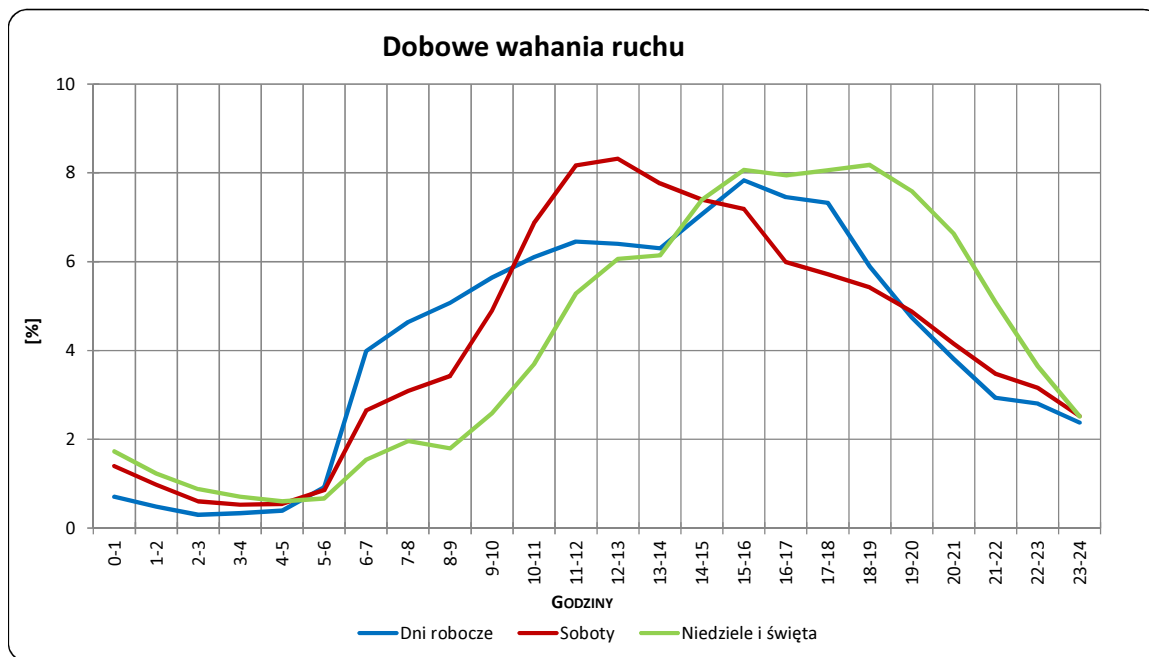
Uwagi: –

**STACJA NR 12013**

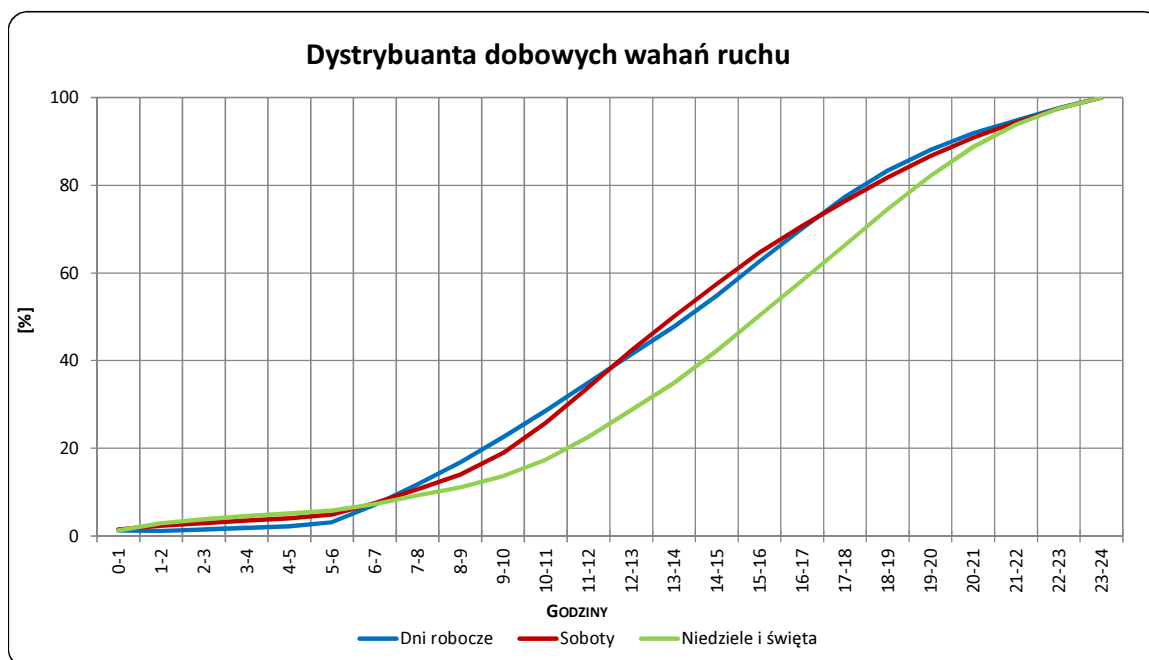
**Miejscowość:** Kęty  
**Odcinek:** Bielsko B.-Andrychów  
**Typ stacji:** GR

**Rok:** 2017  
**Numer drogi:** 52  
**Oddział:** KRAKÓW

R03\_03-1\_12013\_2017



R03\_03-2\_12013\_2017



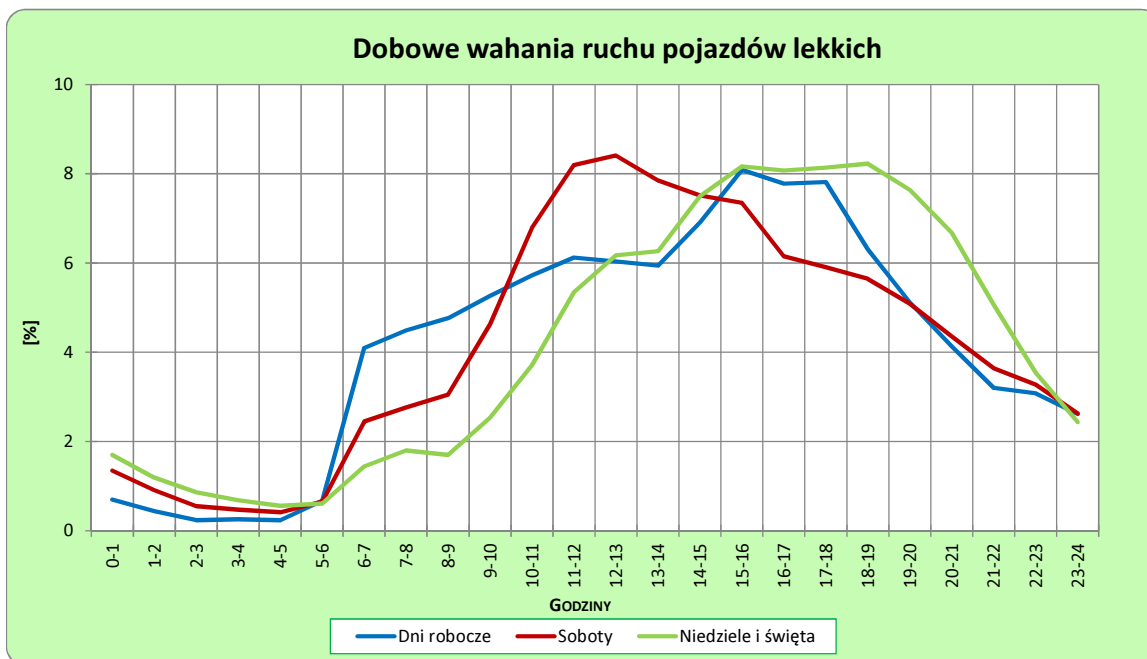
Uwagi: –

**STACJA NR 12013**

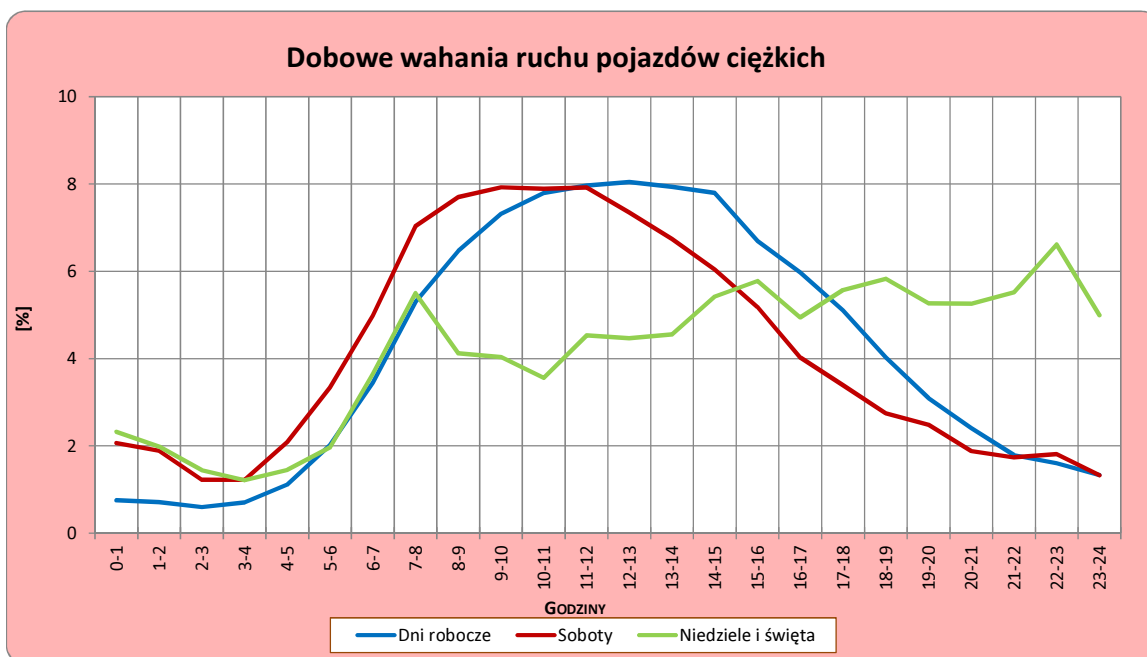
**Miejscowość:** Kety  
**Odcinek:** Bielsko B.-Andrychów  
**Typ stacji:** GR

**Rok:** 2017  
**Numer drogi:** 52  
**Oddział:** KRAKÓW

R03\_04-1\_12013\_2017



R03\_04-2\_12013\_2017



Uwagi: –



### Udział ruchu pojazdów lekkich i ciężkich w poszczególnych okresach doby

#### STACJA NR 12013

**Miejscowość:** Kety  
**Odcinek:** Bielsko B.-Andrychów  
**Typ stacji:** GR

**Rok:** 2017  
**Numer drogi:** 52  
**Oddział:** KRAKÓW

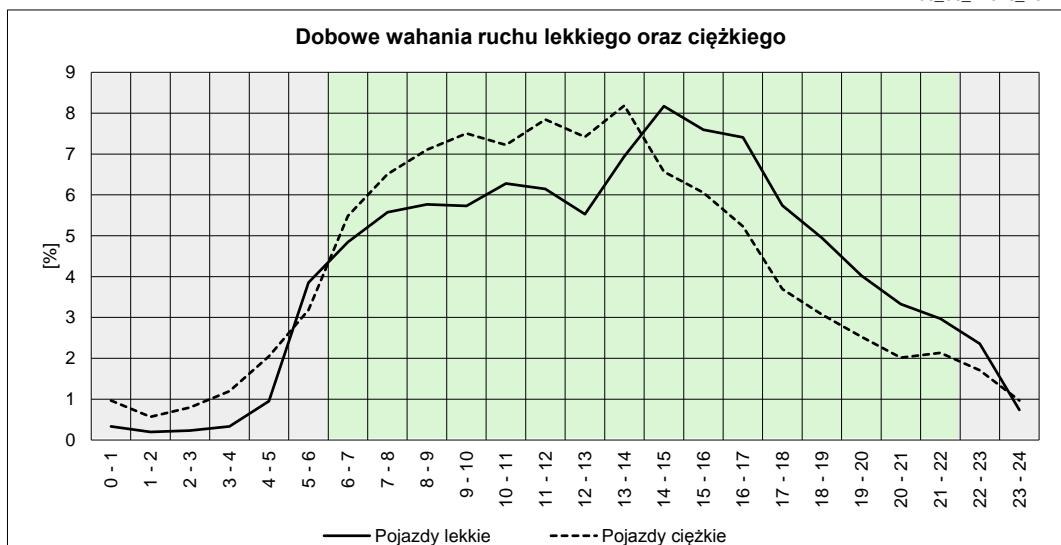
R03\_05\_12013\_2017

Godziny	Udział procentowy ruchu w poszczególnych godzinach doby [%]	
	Pojazdy lekkie	Pojazdy ciężkie
0 - 1	0,33	0,97
1 - 2	0,20	0,57
2 - 3	0,23	0,80
3 - 4	0,34	1,19
4 - 5	0,95	2,05
5 - 6	3,86	3,18
6 - 7	4,85	5,49
7 - 8	5,58	6,51
8 - 9	5,77	7,11
9 - 10	5,73	7,50
10 - 11	6,28	7,22
11 - 12	6,14	7,85
12 - 13	5,53	7,42
13 - 14	6,94	8,19
14 - 15	8,17	6,57
15 - 16	7,59	6,05
16 - 17	7,41	5,23
17 - 18	5,74	3,70
18 - 19	4,95	3,07
19 - 20	4,02	2,53
20 - 21	3,33	2,02
21 - 22	2,97	2,13
22 - 23	2,36	1,71
23 - 24	0,74	0,97

Źródło danych: Pomiary ręczne

	22 <sup>00</sup> - 6 <sup>00</sup>	6 <sup>00</sup> - 22 <sup>00</sup>
Pojazdy lekkie	9,00%	91,00%
Pojazdy ciężkie	11,43%	88,57%

R03\_06\_12013\_2017



## Struktura rodzajowa ruchu wg pomiarów ręcznych

### STACJA NR 12013

**Miejscowość:** Kęty

**Odcinek:** Bielsko B.-Andrychów

**Typ stacji:** GR

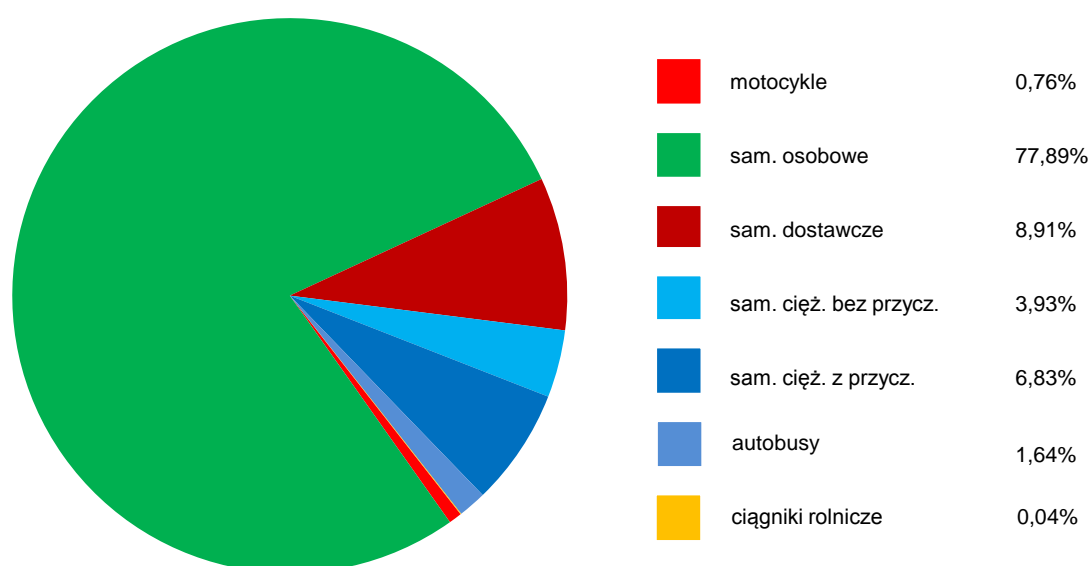
**Rok:** 2017

**Numer drogi:** 52

**Oddział:** KRAKÓW

R04\_05\_12013\_2017

#### Rodzajowa struktura ruchu wg pomiarów ręcznych w 2017 roku



## SPIS TREŚCI

<b>Raport 2.1.....</b>	<b>2</b>
Woj 12.....	2
<b>Raport 2.2.....</b>	<b>3</b>
Woj 12.....	3
<b>Raport 2.3.....</b>	<b>4</b>
Stacja 12013.....	4
<b>Raport 3.1.....</b>	<b>5</b>
Stacja 12013.....	5
<b>Raport 3.2.....</b>	<b>6</b>
Stacja 12013.....	6
<b>Raport 3.3.....</b>	<b>7</b>
Stacja 12013.....	7
<b>Raport 3.4.....</b>	<b>8</b>
Stacja 12013.....	8
<b>Raport 3.5.....</b>	<b>9</b>
Stacja 12013.....	9
<b>Raport 4.5.....</b>	<b>10</b>
Stacja 12013.....	10