

Archiwizacja i analiza danych ze stacji ciągłych pomiarów ruchu z 2017 roku

Archiwizacja i analiza roczna danych z 2017

SCPR nr 26615

Na zlecenie



**Generalna Dyrekcja
Dróg Krajowych i Autostrad**

Heller Consult sp. z o.o.

Warszawa, 27 kwietnia 2018



Analiza średniego dobowego ruchu rocznego (SDRR) dla poszczególnych miesięcy w 2016 i 2017 roku

R02_01_2017

Lp.	Oddział GDDKiA	Numer stacji	Typ stacji	Numer drogi	Średni dobowy ruch w miesiącu																																						
					styczeń			luty			marzec			kwiecień			maj			czerwiec			lipiec			sierpień			wrzesień			październik			listopad			grudzień			cały rok		
					2016	2017	wzrost/spadek (%)	2016	2017	wzrost/spadek (%)	2016	2017	wzrost/spadek (%)	2016	2017	wzrost/spadek (%)	2016	2017	wzrost/spadek (%)	2016	2017	wzrost/spadek (%)	2016	2017	wzrost/spadek (%)	2016	2017	wzrost/spadek (%)	2016	2017	wzrost/spadek (%)	2016	2017	wzrost/spadek (%)	2016	2017	wzrost/spadek (%)	2016	2017	wzrost/spadek (%)			
1.	KIELCE	26009	GR	S7I	16003	15426	-4	17436	17411	0	17217	17232	0	17798	17687	-1	18707	18281	-2	19158	19199	0	19322	20829	+8	21035	21202	+1	19306	19833	+3	18317	19407	+6	17196	17928	+4	16156	17339	+7	18137	18481	+2
		26055	GR	73	8533	8832	+4	9466	9932	+5	9676	10209	+6	10273	10424	+1	10727	10803	+1	10878	11365	+4	11673	11807	+1	11928	11704	-2	11694	11337	-3	11173	11086	-1	10347	10483	+1	9637	9944	+3	10500	10660	+2
		26056	GR	74	7947	8586	+8	9100	9508	+4	9727	10694	+10	10405	11025	+6	10955	11461	+5	11108	11883	+7	12490	13212	+6	13054	13142	+1	11747	12143	+3	10960	11435	+4	10310	10718	+4	9504	10106	+6	10608	11159	+5
		26087	GR	S7I	18476	19097	+3	21028	21601	+3	20726	21567	+4	21589	22224	+3	22551	23013	+2	22988	24367	+6	23116	25517	+10	24253	25934	+7	23342	25081	+7	22609	24985	+11	21440	23561	+10	20330	22563	+11	21870	23292	+7
		26615	SICK	S7k	12598	13198	+5	14561	15480	+6	14741	15631	+6	15346	16041	+5	16484	16928	+3	16740	18077	+8	17680	19727	+12	18558	20224	+9	17240	18545	+8	16383	18072	+10	15726	16757	+7	14424	15730	+9	15873	17034	+7

* - wynik niemiarodajny do porównań

Średni dobowy ruch roczny (SDRR) w stacjach SCPR w latach 2008-2017

Ruch ogółem

R02_02_2017

Lp.	Oddział GDDKiA	Numer stacji	Typ stacji	Nr drogi	Średni dobowy ruch roczny (SDRR) w latach (poj./dobę)										Wzrost/spadek ruchu (%)	
					2008	2009	2010	2011	2012	2013	2014	2015	2016	2017	2017/15	2017/16
1.	KIELCE	26009	GR	S7I	16714	17183	17476	18791	17930	17250	18110	18242	18137*	18481	1	2*
		26055	GR	73	-	-	-	10184	10024	9805	9920	9981	10500	10660	7	2
		26056	GR	74	-	-	-	9511	8691	8179	9121*	9898	10608	11159	13	5
		26087	GR	S7f	-	-	-	-	19594	19437	20600	21334	21870	23292	9	7
		26615	SICK	S7k	-	-	-	-	-	-	-	15492	15873	17034	10	7

- * - wynik niemiarodajny do porównań
 ** - dane oszacowane dla większości roku

STACJA NR 26615

Miejscowość: Górki Szczukowskie
Odcinek: Kielce(obwodnica B)
Typ stacji: SICK

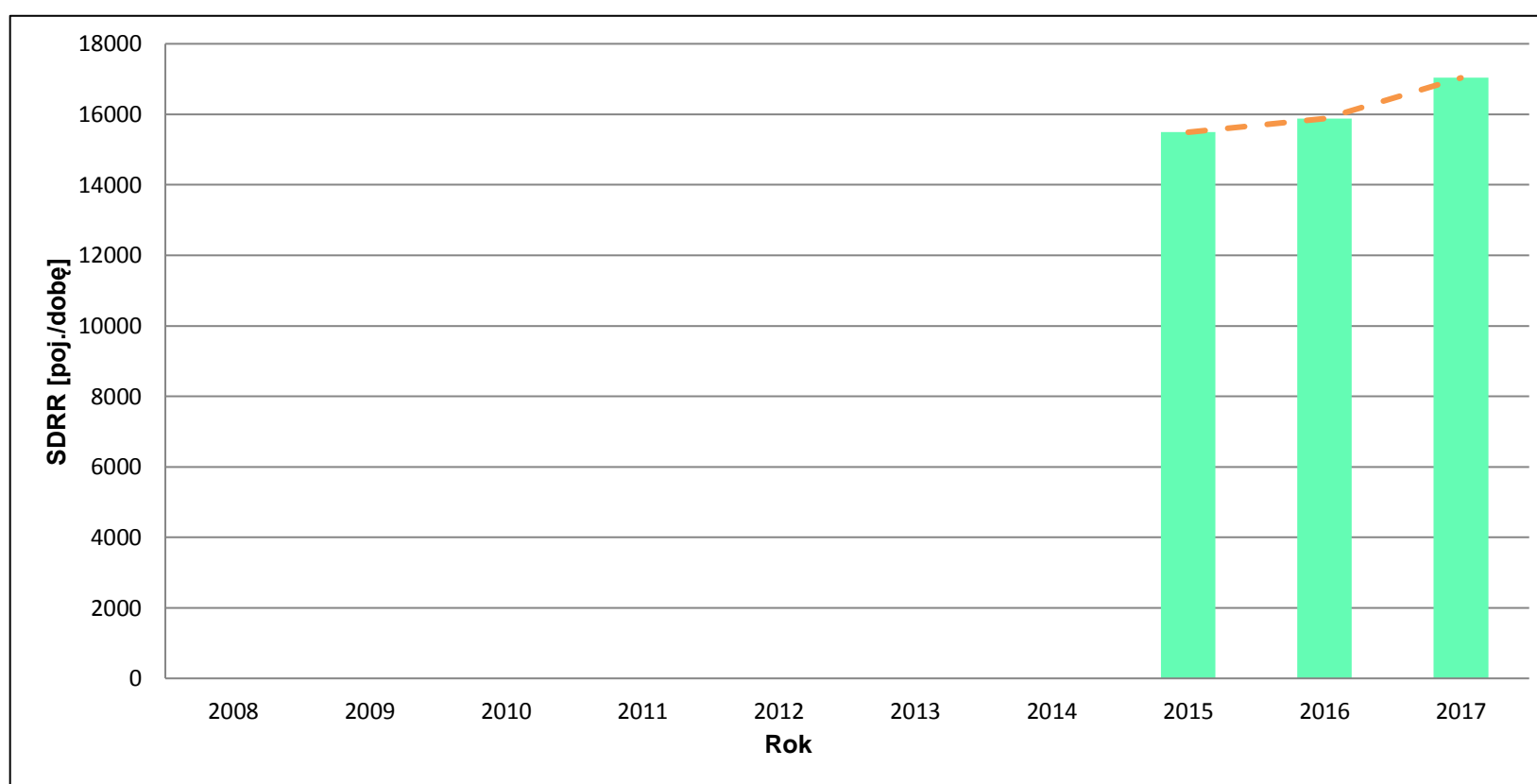
Rok: 2017
Numer drogi: S7k
Oddział: KIELCE

Wykres trendu rozwoju ruchu dla stacji 26615

R02_02_26615

Średni dobowy ruch roczny (SDRR) w latach (poj./dobę)										Wzrost/spadek ruchu [%]	
2008	2009	2010	2011	2012	2013	2014	2015	2016	2017	2017/15	2017/16
-	-	-	-	-	-	-	15492	15873	17034	10	+7

R02_03_26615



* - ruch niemiernodajny do porównań

Średni dobowy ruch dla poszczególnych dni tygodnia w poszczególnych miesiącach roku

STACJA NR 26615

Miejscowość: Górkki Szczukowskie
Odcinek: Kielce(obwodnica B)
Typ stacji: SICK

Rok: 2017
Numer drogi: S7k
Oddział: KIELCE

Ruch ogółem

R03_01_26615_2017

Dni tygodnia:		Styczeń	Luty	Marzec	Kwiecień	Maj	Czerwiec	Lipiec	Sierpień	Wrzesień	Październik	Listopad	Grudzień	Cał rok
1. Poniedziałki	a	14901	16181	16435	16721	18208	19324	20855	20382	19348	19016	18177	17571	18093
	b	1,129	1,045	1,051	1,042	1,076	1,069	1,057	1,008	1,043	1,052	1,085	1,117	1,062
	c	0,824	0,894	0,908	0,924	1,006	1,068	1,153	1,127	1,069	1,051	1,005	0,971	1,000
2. Wtorki	a	13569	14917	15797	16843	16357	17914	18624	19052	18218	18226	17121	16784	16951
	b	1,028	0,964	1,011	1,050	0,966	0,991	0,944	0,942	0,982	1,009	1,022	1,067	0,995
	c	0,800	0,880	0,932	0,994	0,965	1,057	1,099	1,124	1,075	1,075	1,010	0,990	1,000
3. Środy	a	13447	15031	16180	16665	17799	19298	19168	19804	18561	18234	17578	17119	17407
	b	1,019	0,971	1,035	1,039	1,051	1,068	0,972	0,979	1,001	1,009	1,049	1,088	1,022
	c	0,773	0,864	0,930	0,957	1,023	1,109	1,101	1,138	1,066	1,048	1,010	0,983	1,000
4. Czwartki	a	14635	15709	16827	17440	18067	18608	19905	20202	19514	19049	18093	17646	17974
	b	1,109	1,015	1,077	1,087	1,067	1,029	1,009	0,999	1,052	1,054	1,080	1,122	1,055
	c	0,814	0,874	0,936	0,970	1,005	1,035	1,107	1,124	1,086	1,060	1,007	0,982	1,000
5. Piątki	a	16042	18243	18748	19122	19907	20297	22696	23280	22404	21840	20525	18558	20138
	b	1,215	1,178	1,199	1,192	1,176	1,123	1,151	1,151	1,208	1,208	1,225	1,180	1,182
	c	0,797	0,906	0,931	0,950	0,989	1,008	1,127	1,156	1,113	1,085	1,019	0,922	1,000
6. Soboty	a	9847	15020	12023	13046	13664	14343	17809	19598	15585	14245	12636	12230	14170
	b	0,746	0,970	0,769	0,813	0,807	0,793	0,903	0,969	0,840	0,788	0,754	0,777	0,832
	c	0,695	1,060	0,848	0,921	0,964	1,012	1,257	1,383	1,100	1,005	0,892	0,863	1,000
7. Niedziele	a	10539	13260	13404	13339	14770	17291	19031	19118	16185	15897	14214	10043	14757
	b	0,799	0,857	0,858	0,832	0,873	0,957	0,965	0,945	0,873	0,880	0,848	0,638	0,866
	c	0,714	0,899	0,908	0,904	1,001	1,172	1,290	1,296	1,097	1,077	0,963	0,681	1,000
8. Dni robocze	a	14519	16016	16797	17358	18068	19088	20250	20544	19609	19273	18299	17535	18113
	b	1,100	1,035	1,075	1,082	1,067	1,056	1,027	1,016	1,057	1,066	1,092	1,115	1,063
	c	0,802	0,884	0,927	0,958	0,998	1,054	1,118	1,134	1,083	1,064	1,010	0,968	1,000
9. Święta	a	8754	-	-	10680	13945	14619	-	19770	-	-	11080	10607	12779
	b	0,663	-	-	0,666	0,824	0,809	-	0,978	-	-	0,661	0,674	0,750
	c	0,685	-	-	0,836	1,091	1,144	-	1,547	-	-	0,867	0,830	1,000
10. Niedziele i święta	a	9944	13260	13404	12452	14495	16757	19031	19248	16185	15897	13169	10204	14503
	b	0,753	0,857	0,858	0,776	0,856	0,927	0,965	0,952	0,873	0,880	0,786	0,649	0,851
	c	0,686	0,914	0,924	0,859	0,999	1,155	1,312	1,327	1,116	1,096	0,908	0,704	1,000
11. Wszystkie dni	a	13198	15480	15631	16041	16928	18077	19727	20224	18545	18072	16757	15730	17034
	b	1,000	1,000	1,000	1,000	1,000	1,000	1,000	1,000	1,000	1,000	1,000	1,000	1,000
	c	0,775	0,909	0,918	0,942	0,994	1,061	1,158	1,187	1,089	1,061	0,984	0,923	1,000

Legenda:

a = średni dobowy ruch danego dnia (dni) tygodnia

b = $\frac{\text{średni dobowy ruch danego dnia (dni) tygodnia w miesiącu}}{\text{średni dobowy ruch we wszystkie dni miesiąca}}$

c = $\frac{\text{średni dobowy ruch danego dnia (dni) tygodnia w miesiącu}}{\text{średni dobowy ruch danego dnia (dni) tygodnia w roku}}$

Uwagi: -

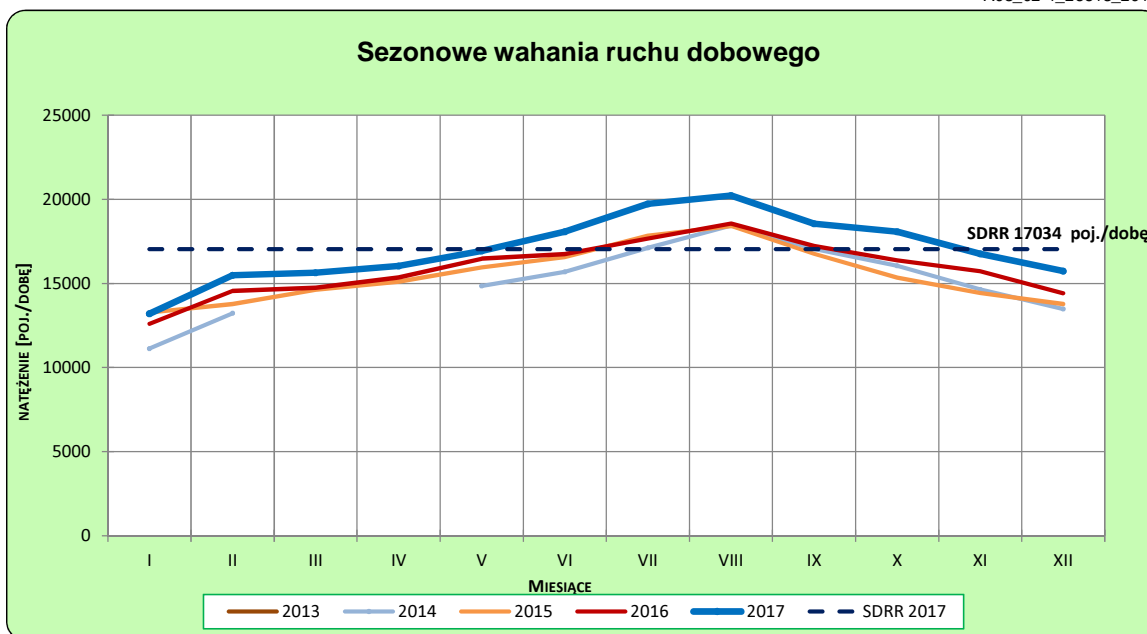
STACJA NR 26615

Miejscowość: Górkki Szczukowskie
Odcinek: Kielce(obwodnica B)
Typ stacji: SICK

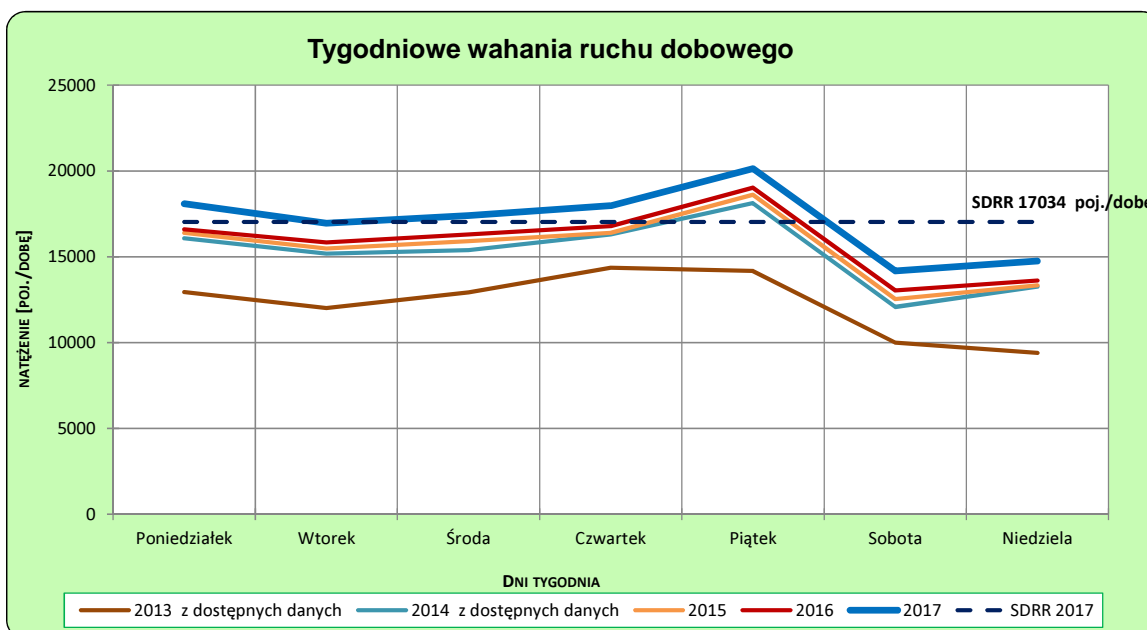
Rok: 2017
Numer drogi: S7k
Oddział: KIELCE

Ruch ogółem

R03_02-1_26615_2017



R03_02-2_26615_2017



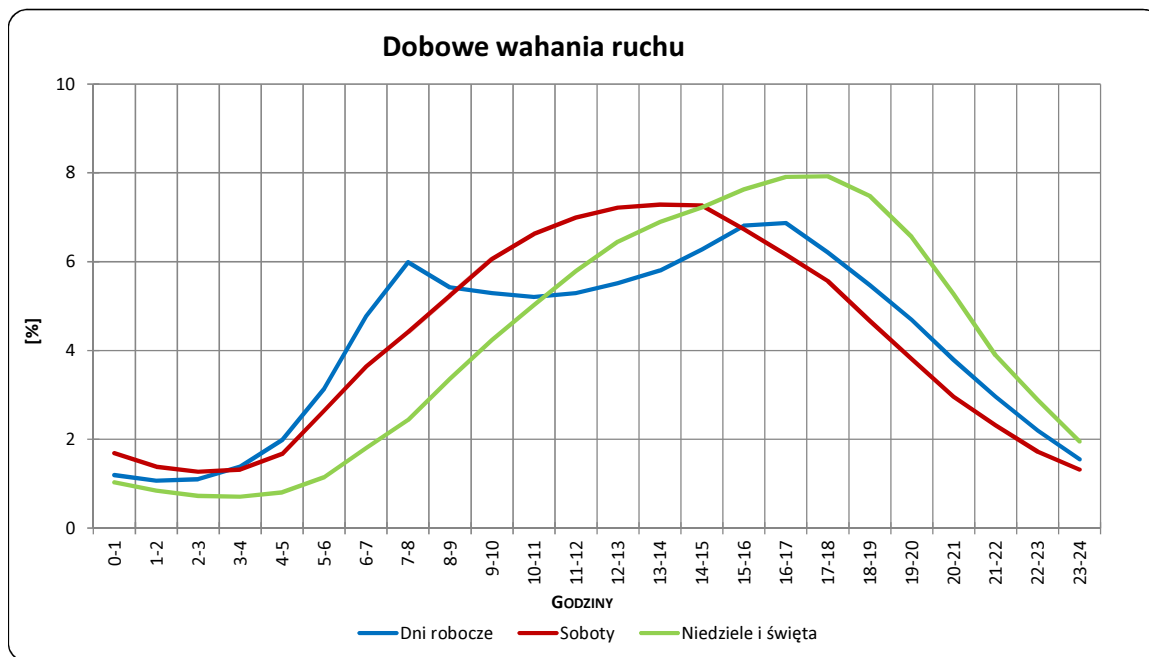
Uwagi: –

STACJA NR 26615

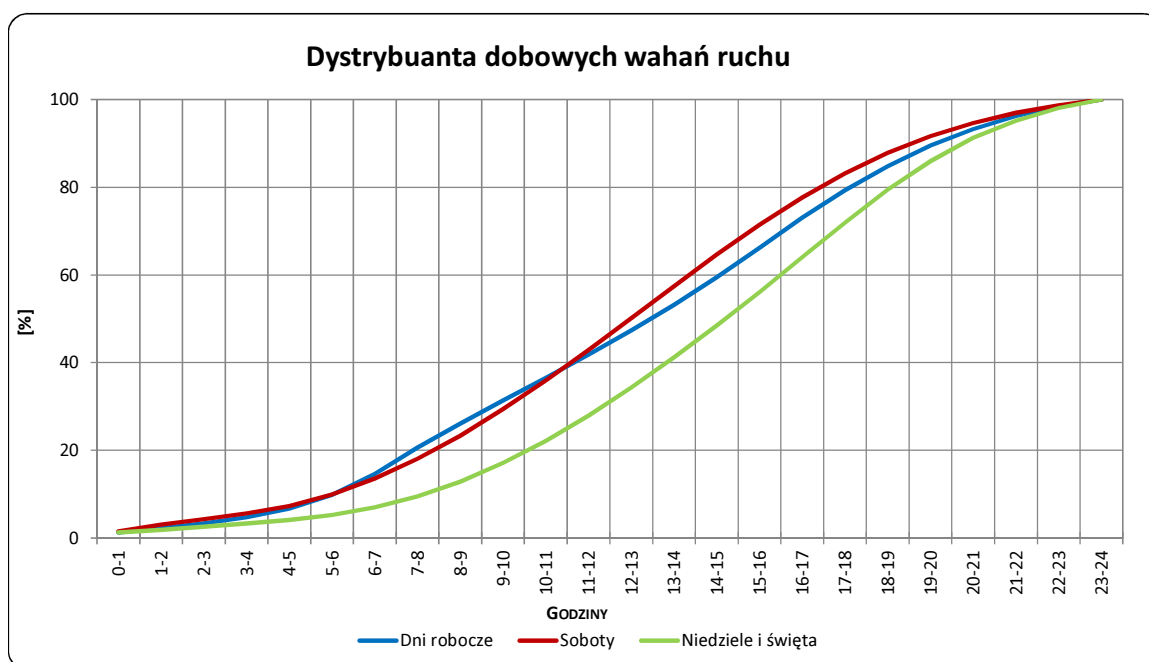
Miejscowość: Górkki Szczukowskie
Odcinek: Kielce(obwodnica B)
Typ stacji: SICK

Rok: 2017
Numer drogi: S7k
Oddział: KIELCE

R03_03-1_26615_2017



R03_03-2_26615_2017



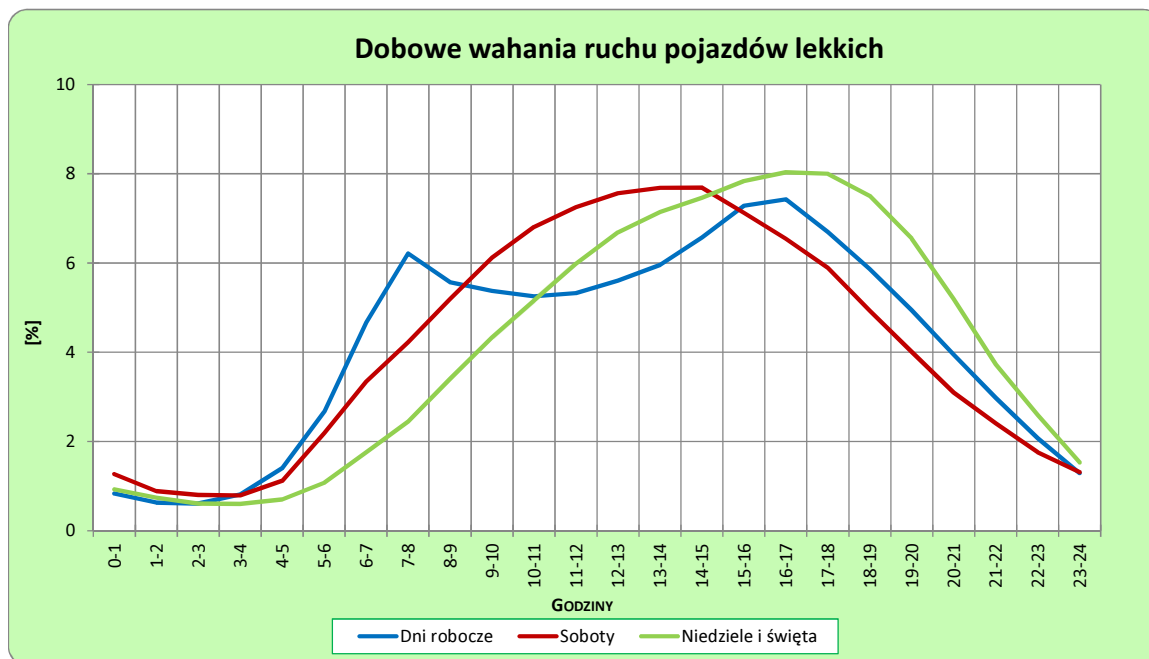
Uwagi: –

STACJA NR 26615

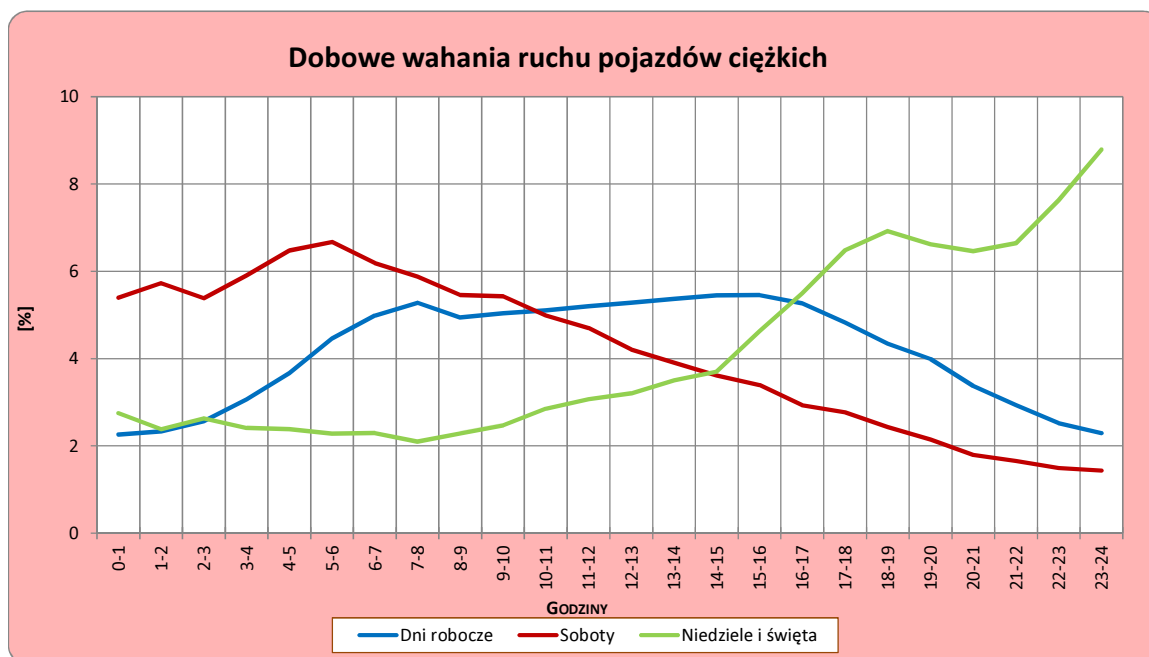
Miejscowość: Górki Szczukowskie
Odcinek: Kielce(obwodnica B)
Typ stacji: SICK

Rok: 2017
Numer drogi: S7k
Oddział: KIELCE

R03_04-1_26615_2017



R03_04-2_26615_2017



Uwagi: –

Struktura rodzajowa ruchu wg pomiarów automatycznych

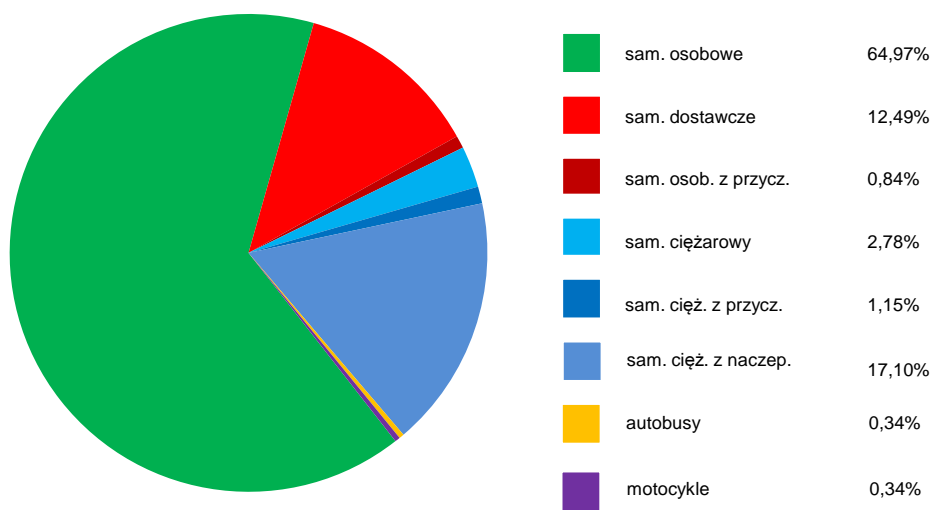
STACJA NR 26615

Miejscowość: Górki Szczukowskie
Odcinek: Kielce(obwodnica B)
Typ stacji: SICK

Rok: 2017
Numer drogi: S7k
Oddział: KIELCE

R04_05_26615_2017

Rodzajowa struktura ruchu wg pomiarów automatycznych dla stacji SICK w 2017 roku



SPIS TREŚCI

Raport 2.1	2
Woj 26.....	2
Raport 2.2	3
Woj 26.....	3
Raport 2.3	4
Stacja 26615.....	4
Raport 3.1	5
Stacja 26615.....	5
Raport 3.2	6
Stacja 26615.....	6
Raport 3.3	7
Stacja 26615.....	7
Raport 3.4	8
Stacja 26615.....	8
Raport 4.5	9
Stacja 26615.....	9