

Archiwizacja i analiza danych ze stacji ciągłych pomiarów ruchu z 2017 roku

Archiwizacja i analiza roczna danych z 2017

SCPR nr 26087

Na zlecenie



**Generalna Dyrekcja
Dróg Krajowych i Autostrad**

Heller Consult sp. z o.o.

Warszawa, 27 kwietnia 2018



Analiza średniego dobowego ruchu rocznego (SDRR) dla poszczególnych miesięcy w 2016 i 2017 roku

R02_01_2017

Lp.	Oddział GDDKiA	Numer stacji	Typ stacji	Numer drogi	Średni dobowy ruch w miesiącu																																						
					styczeń			luty			marzec			kwiecień			maj			czerwiec			lipiec			sierpień			wrzesień			październik			listopad			grudzień			cały rok		
					2016	2017	wzrost/spadek (%)	2016	2017	wzrost/spadek (%)	2016	2017	wzrost/spadek (%)	2016	2017	wzrost/spadek (%)	2016	2017	wzrost/spadek (%)	2016	2017	wzrost/spadek (%)	2016	2017	wzrost/spadek (%)	2016	2017	wzrost/spadek (%)	2016	2017	wzrost/spadek (%)	2016	2017	wzrost/spadek (%)	2016	2017	wzrost/spadek (%)						
1.	KIELCE	26009	GR	S7I	16003	15426	-4	17436	17411	0	17217	17232	0	17798	17687	-1	18707	18281	-2	19158	19199	0	19322	20829	+8	21035	21202	+1	19306	19833	+3	18317	19407	+6	17196	17928	+4	16156	17339	+7	18137	18481	+2
		26055	GR	73	8533	8832	+4	9466	9932	+5	9676	10209	+6	10273	10424	+1	10727	10803	+1	10878	11365	+4	11673	11807	+1	11928	11704	-2	11694	11337	-3	11173	11086	-1	10347	10483	+1	9637	9944	+3	10500	10660	+2
		26056	GR	74	7947	8586	+8	9100	9508	+4	9727	10694	+10	10405	11025	+6	10955	11461	+5	11108	11883	+7	12490	13212	+6	13054	13142	+1	11747	12143	+3	10960	11435	+4	10310	10718	+4	9504	10106	+6	10608	11159	+5
		26087	GR	S7I	18476	19097	+3	21028	21601	+3	20726	21567	+4	21589	22224	+3	22551	23013	+2	22988	24367	+6	23116	25517	+10	24253	25934	+7	23342	25081	+7	22609	24985	+11	21440	23561	+10	20330	22563	+11	21870	23292	+7
		26615	SICK	S7k	12598	13198	+5	14561	15480	+6	14741	15631	+6	15346	16041	+5	16484	16928	+3	16740	18077	+8	17680	19727	+12	18558	20224	+9	17240	18545	+8	16383	18072	+10	15726	16757	+7	14424	15730	+9	15873	17034	+7

* - wynik niemiarodajny do porównań

Średni dobowy ruch roczny (SDRR) w stacjach SCPR w latach 2008-2017

Ruch ogółem

R02_02_2017

Lp.	Oddział GDDKiA	Numer stacji	Typ stacji	Nr drogi	Średni dobowy ruch roczny (SDRR) w latach (poj./dobę)										Wzrost/spadek ruchu (%)	
					2008	2009	2010	2011	2012	2013	2014	2015	2016	2017	2017/15	2017/16
1.	KIELCE	26009	GR	S7I	16714	17183	17476	18791	17930	17250	18110	18242	18137*	18481	1	2*
		26055	GR	73	-	-	-	10184	10024	9805	9920	9981	10500	10660	7	2
		26056	GR	74	-	-	-	9511	8691	8179	9121*	9898	10608	11159	13	5
		26087	GR	S7f	-	-	-	-	19594	19437	20600	21334	21870	23292	9	7
		26615	SICK	S7k	-	-	-	-	-	-	-	15492	15873	17034	10	7

- * - wynik niemiarodajny do porównań
 ** - dane oszacowane dla większości roku

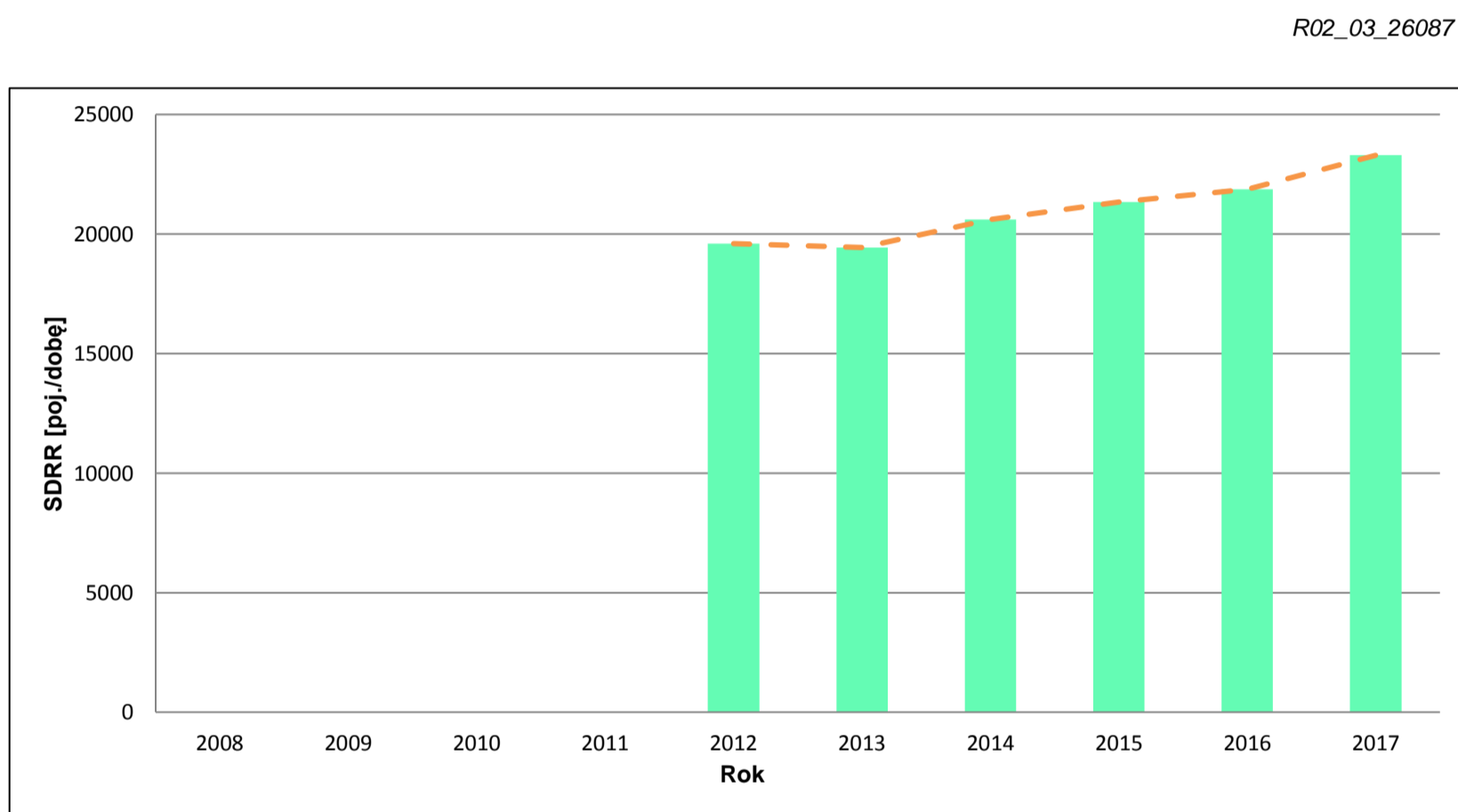
STACJA NR 26087

Miejscowość: Ostojów **Rok:** 2017
Odcinek: Skarżysko Kam.-Wiśniówka **Numer drogi:** S7f
Typ stacji: GR **Oddział:** KIELCE

Wykres trendu rozwoju ruchu dla stacji 26087

R02_02_26087

Średni dobowy ruch roczny (SDRR) w latach (poj./dobę)										Wzrost/spadek ruchu [%]	
2008	2009	2010	2011	2012	2013	2014	2015	2016	2017	2017/15	2017/16
-	-	-	-	19594	19437	20600	21334	21870	23292	9	+7



* - ruch niemiernodajny do porównań

Średni dobowy ruch dla poszczególnych dni tygodnia w poszczególnych miesiącach roku

STACJA NR 26087

Miejscowość: Ostojów
Odcinek: Skarżysko Kam.-Wiśniówka
Typ stacji: GR

Rok: 2017
Numer drogi: S7f
Oddział: KIELCE

Ruch ogółem

R03_01_26087_2017

Dni tygodnia:		Styczeń	Luty	Marzec	Kwiecień	Maj	Czerwiec	Lipiec	Sierpień	Wrzesień	Październik	Listopad	Grudzień	Cał rok
1. Poniedziałki	a	20965	22348	22710	23467	24898	26253	27232	26558	26506	26261	25293	24689	24765
	b	1,098	1,035	1,053	1,056	1,082	1,077	1,067	1,024	1,057	1,051	1,074	1,094	1,063
	c	0,847	0,902	0,917	0,948	1,005	1,060	1,100	1,072	1,070	1,060	1,021	0,997	1,000
2. Wtorki	a	19622	21100	21963	23643	22556	24694	25011	25328	25256	25251	24089	23156	23472
	b	1,027	0,977	1,018	1,064	0,980	1,013	0,980	0,977	1,007	1,011	1,022	1,026	1,008
	c	0,836	0,899	0,936	1,007	0,961	1,052	1,066	1,079	1,076	1,076	1,026	0,987	1,000
3. Środy	a	19601	20982	22247	23199	24198	26215	25365	26204	25450	25136	24498	24626	23976
	b	1,026	0,971	1,032	1,044	1,051	1,076	0,994	1,010	1,015	1,006	1,040	1,091	1,029
	c	0,818	0,875	0,928	0,968	1,009	1,093	1,058	1,093	1,061	1,048	1,022	1,027	1,000
4. Czwartki	a	21064	21785	22941	24214	24476	25625	26068	26507	26525	26117	25011	25285	24634
	b	1,103	1,009	1,064	1,090	1,064	1,052	1,022	1,022	1,058	1,045	1,062	1,121	1,058
	c	0,855	0,884	0,931	0,983	0,994	1,040	1,058	1,076	1,077	1,060	1,015	1,026	1,000
5. Piątki	a	23172	25303	25868	25919	27190	27582	29637	29949	30207	30154	28811	26573	27530
	b	1,213	1,171	1,199	1,166	1,182	1,132	1,161	1,155	1,204	1,207	1,223	1,178	1,182
	c	0,842	0,919	0,940	0,941	0,988	1,002	1,077	1,088	1,097	1,095	1,047	0,965	1,000
6. Soboty	a	15045	21166	17209	18324	19103	19509	22302	23941	20838	20449	18897	18601	19615
	b	0,788	0,980	0,798	0,825	0,830	0,801	0,874	0,923	0,831	0,818	0,802	0,824	0,842
	c	0,767	1,079	0,877	0,934	0,974	0,995	1,137	1,221	1,062	1,043	0,963	0,948	1,000
7. Niedziele	a	15298	18528	18033	17757	19826	21421	23008	23107	20786	21529	19815	14972	19506
	b	0,801	0,858	0,836	0,799	0,862	0,879	0,902	0,891	0,829	0,862	0,841	0,664	0,837
	c	0,784	0,950	0,924	0,910	1,016	1,098	1,180	1,185	1,066	1,104	1,016	0,768	1,000
8. Dni robocze	a	20885	22303	23146	24089	24664	26074	26662	26909	26788	26584	25540	24866	24875
	b	1,094	1,032	1,073	1,084	1,072	1,070	1,045	1,038	1,068	1,064	1,084	1,102	1,068
	c	0,840	0,897	0,930	0,968	0,992	1,048	1,072	1,082	1,077	1,069	1,027	1,000	1,000
9. Święta	a	12034	-	-	14900	16367	17793	-	22817	-	-	15360	15112	16340
	b	0,630	-	-	0,670	0,711	0,730	-	0,880	-	-	0,652	0,670	0,702
	c	0,736	-	-	0,912	1,002	1,089	-	1,396	-	-	0,940	0,925	1,000
10. Niedziele i święta	a	14210	18528	18033	16805	18673	20695	23008	23049	20786	21529	18330	15012	19054
	b	0,744	0,858	0,836	0,756	0,811	0,849	0,902	0,889	0,829	0,862	0,778	0,665	0,818
	c	0,746	0,972	0,946	0,882	0,980	1,086	1,208	1,210	1,091	1,130	0,962	0,788	1,000
11. Wszystkie dni	a	19097	21601	21567	22224	23013	24367	25517	25934	25081	24985	23561	22563	23292
	b	1,000	1,000	1,000	1,000	1,000	1,000	1,000	1,000	1,000	1,000	1,000	1,000	1,000
	c	0,820	0,927	0,926	0,954	0,988	1,046	1,096	1,113	1,077	1,073	1,012	0,969	1,000

Legenda:

a = średni dobowy ruch danego dnia (dni) tygodnia

b = $\frac{\text{średni dobowy ruch danego dnia (dni) tygodnia w miesiącu}}{\text{średni dobowy ruch we wszystkie dni miesiąca}}$

c = $\frac{\text{średni dobowy ruch danego dnia (dni) tygodnia w miesiącu}}{\text{średni dobowy ruch danego dnia (dni) tygodnia w roku}}$

Uwagi: -

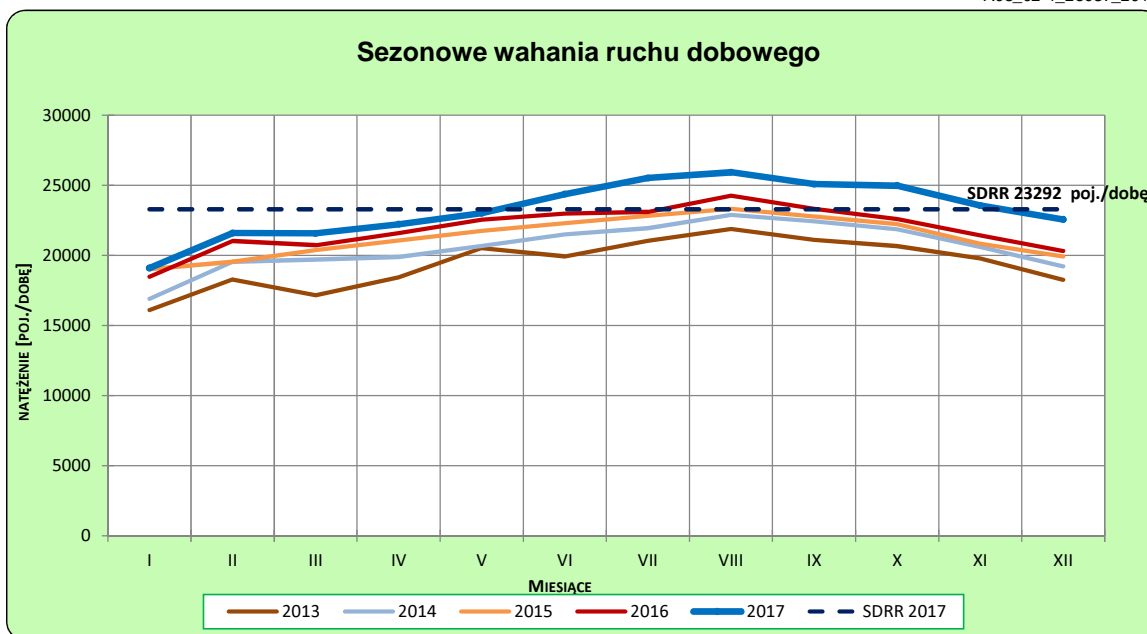
STACJA NR 26087

Miejscowość: Ostojów
Odcinek: Skarżysko Kam.-Wiśniówka
Typ stacji: GR

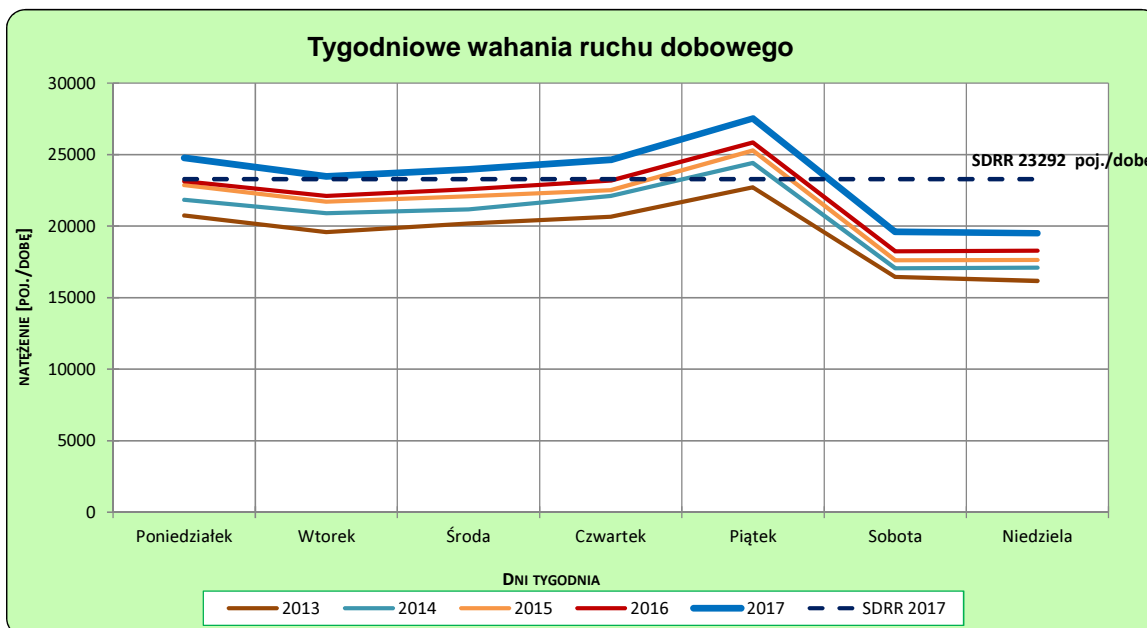
Rok: 2017
Numer drogi: S7f
Oddział: KIELCE

Ruch ogółem

R03_02-1_26087_2017



R03_02-2_26087_2017



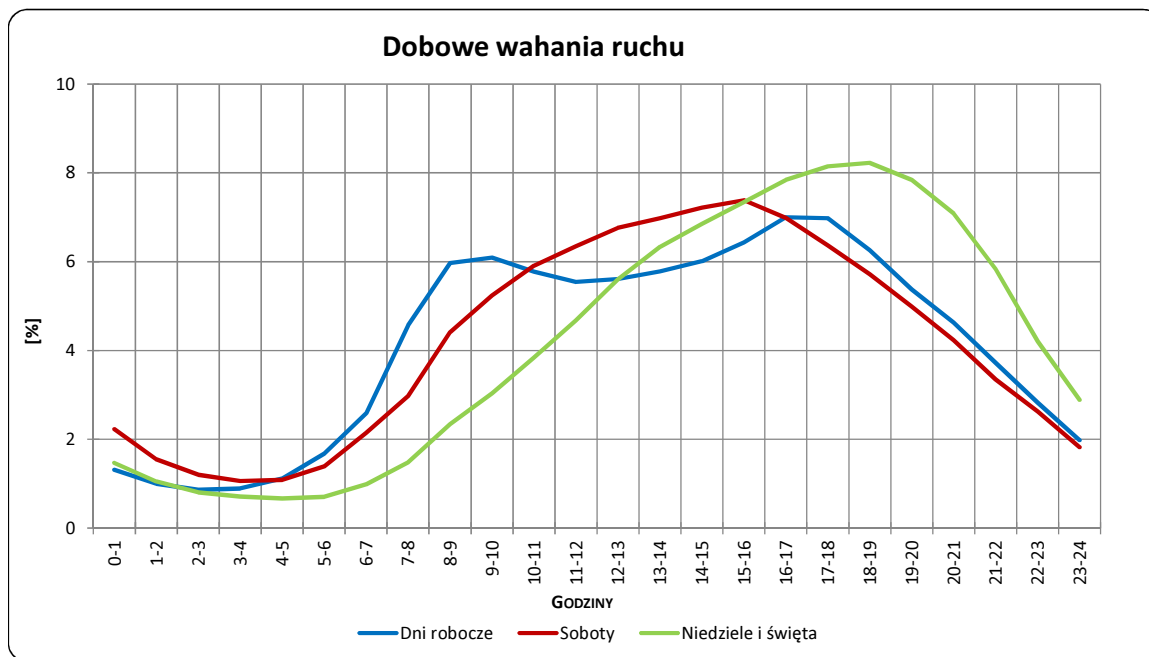
Uwagi: –

STACJA NR 26087

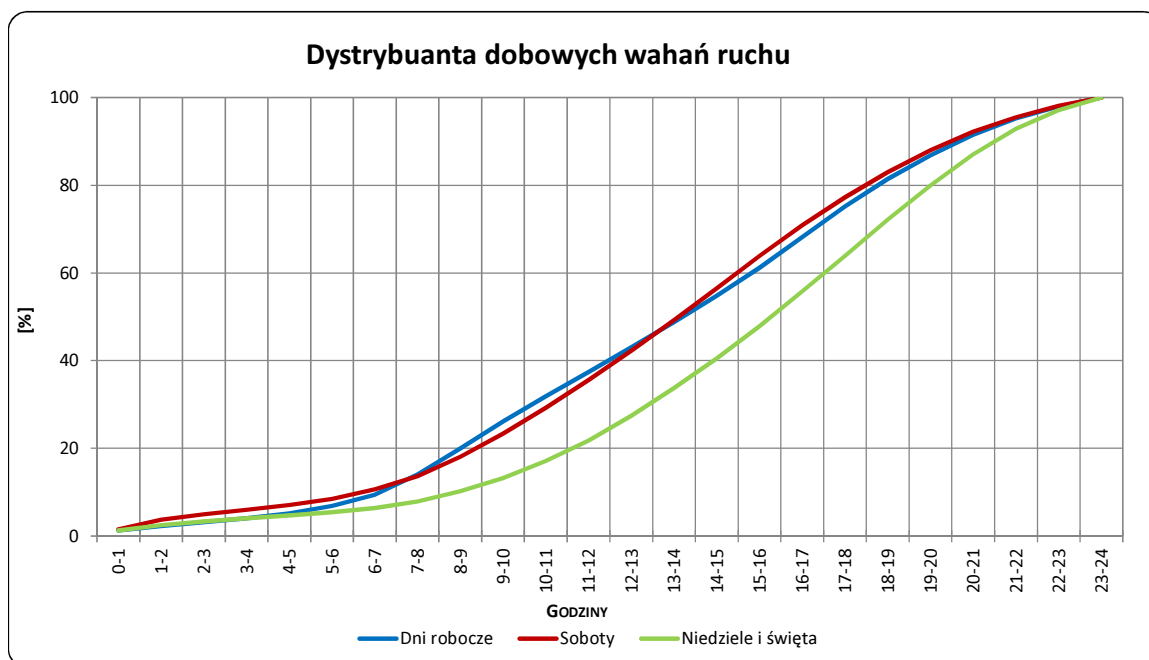
Miejscowość: Ostojów
Odcinek: Skarżysko Kam.-Wiśniówka
Typ stacji: GR

Rok: 2017
Numer drogi: S7f
Oddział: KIELCE

R03_03-1_26087_2017



R03_03-2_26087_2017



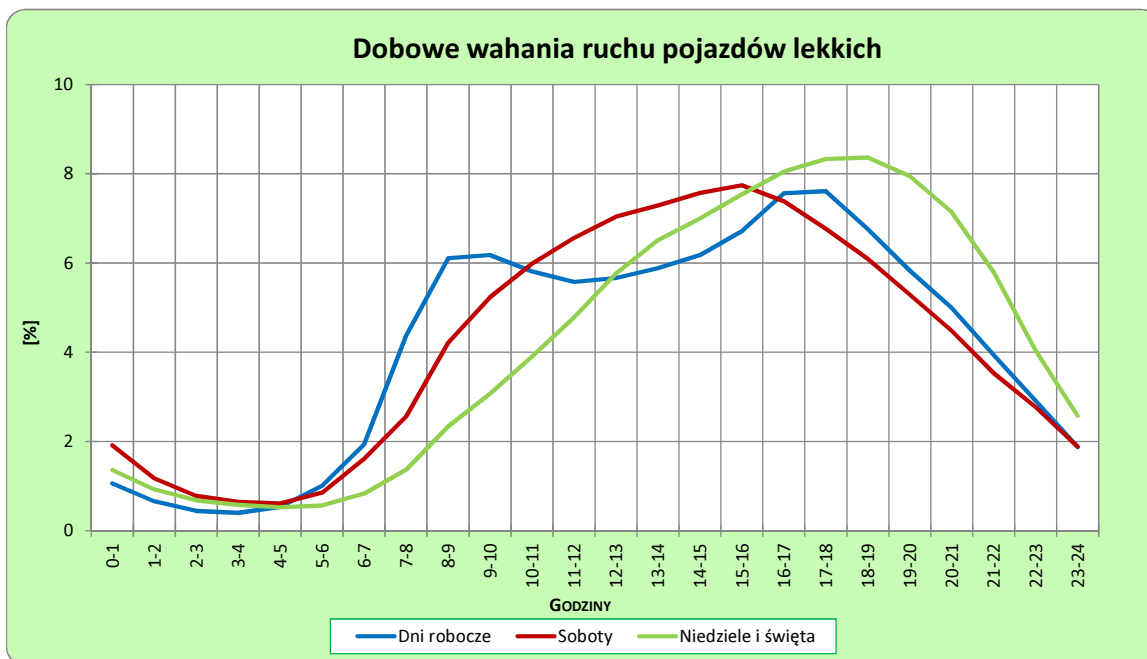
Uwagi: –

STACJA NR 26087

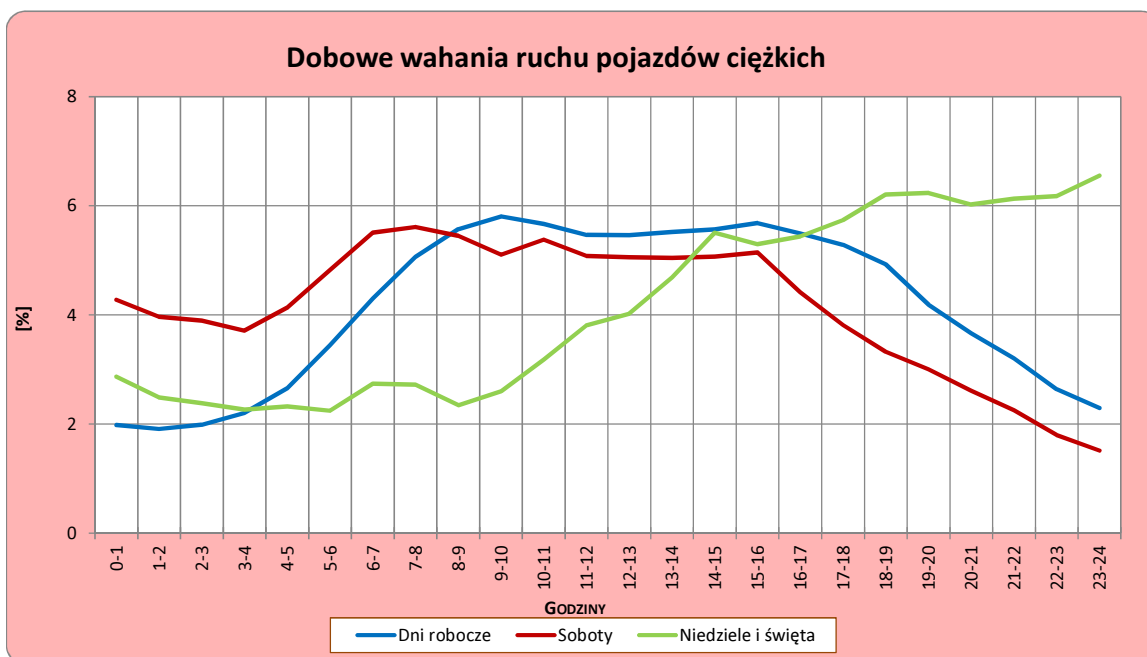
Miejscowość: Ostojów
Odcinek: Skarżysko Kam.-Wiśniówka
Typ stacji: GR

Rok: 2017
Numer drogi: S7f
Oddział: KIELCE

R03_04-1_26087_2017



R03_04-2_26087_2017



Uwagi: –

Udział ruchu pojazdów lekkich i ciężkich w poszczególnych okresach doby

STACJA NR 26087

Miejscowość: Ostojów
Odcinek: Skarżysko Kam.-Wiśniówka
Typ stacji: GR

Rok: 2017
Numer drogi: S7f
Oddział: KIELCE

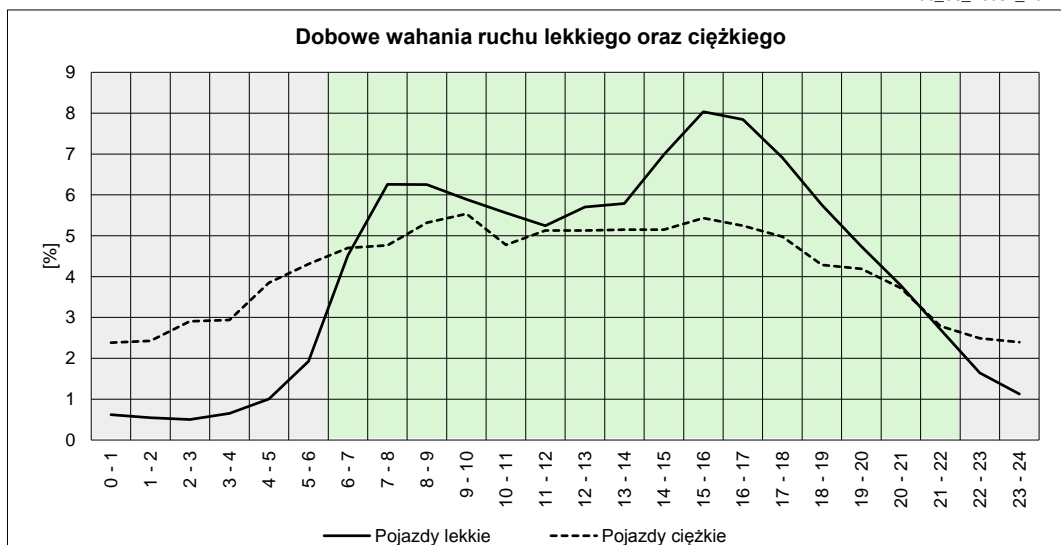
R03_05_26087_2017

Godziny	Udział procentowy ruchu w poszczególnych godzinach doby [%]	
	Pojazdy lekkie	Pojazdy ciężkie
0 - 1	0,62	2,38
1 - 2	0,54	2,43
2 - 3	0,50	2,91
3 - 4	0,65	2,94
4 - 5	1,01	3,85
5 - 6	1,93	4,31
6 - 7	4,52	4,70
7 - 8	6,26	4,77
8 - 9	6,25	5,32
9 - 10	5,89	5,54
10 - 11	5,56	4,78
11 - 12	5,25	5,13
12 - 13	5,70	5,13
13 - 14	5,79	5,15
14 - 15	6,98	5,15
15 - 16	8,03	5,43
16 - 17	7,84	5,25
17 - 18	6,92	4,98
18 - 19	5,75	4,29
19 - 20	4,74	4,19
20 - 21	3,78	3,72
21 - 22	2,71	2,79
22 - 23	1,64	2,49
23 - 24	1,13	2,39

Źródło danych: Pomiary ręczne

	22 ⁰⁰ - 6 ⁰⁰	6 ⁰⁰ - 22 ⁰⁰
Pojazdy lekkie	8,02%	91,98%
Pojazdy ciężkie	23,69%	76,31%

R03_06_26087_2017



Struktura rodzajowa ruchu wg pomiarów ręcznych

STACJA NR 26087

Miejscowość: Ostojów

Odcinek: Skarżysko Kam.-Wiśniówka

Typ stacji: GR

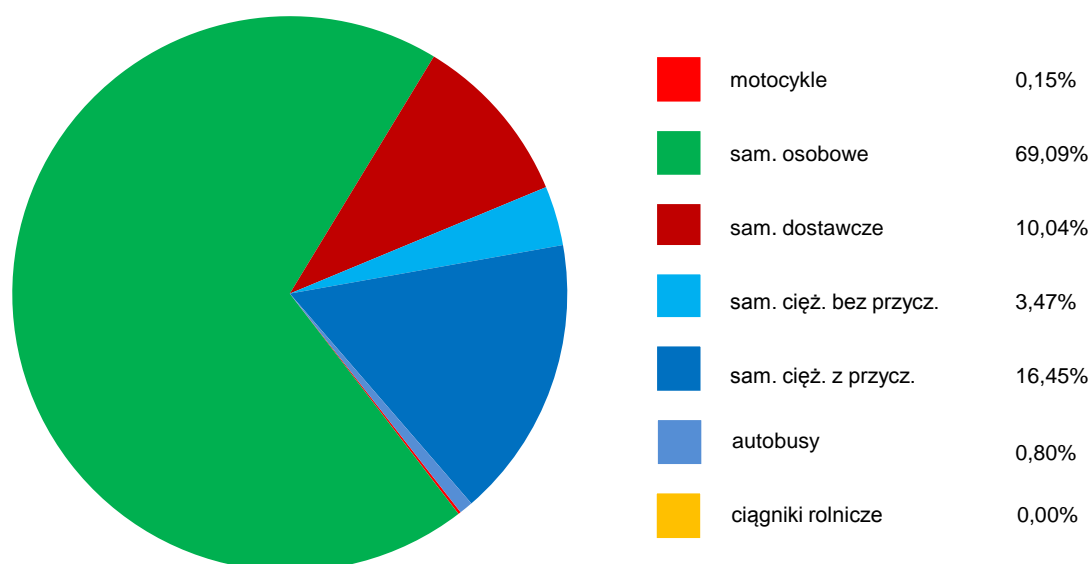
Rok: 2017

Numer drogi: S7f

Oddział: KIELCE

R04_05_26087_2017

Rodzajowa struktura ruchu wg pomiarów ręcznych w 2017 roku



SPIS TREŚCI

Raport 2.1.....	2
Woj 26.....	2
Raport 2.2.....	3
Woj 26.....	3
Raport 2.3.....	4
Stacja 26087.....	4
Raport 3.1.....	5
Stacja 26087.....	5
Raport 3.2.....	6
Stacja 26087.....	6
Raport 3.3.....	7
Stacja 26087.....	7
Raport 3.4.....	8
Stacja 26087.....	8
Raport 3.5.....	9
Stacja 26087.....	9
Raport 4.5.....	10
Stacja 26087.....	10