

Archiwizacja i analiza danych ze stacji ciągłych pomiarów ruchu z 2017 roku

Archiwizacja i analiza roczna danych z 2017

SCPR nr 26055

Na zlecenie



**Generalna Dyrekcja
Dróg Krajowych i Autostrad**

Heller Consult sp. z o.o.

Warszawa, 27 kwietnia 2018



Analiza średniego dobowego ruchu rocznego (SDRR) dla poszczególnych miesięcy w 2016 i 2017 roku

R02_01_2017

Lp.	Oddział GDDKiA	Numer stacji	Typ stacji	Numer drogi	Średni dobowy ruch w miesiącu																																						
					styczeń			luty			marzec			kwiecień			maj			czerwiec			lipiec			sierpień			wrzesień			październik			listopad			grudzień			cały rok		
					2016	2017	wzrost/spadek (%)	2016	2017	wzrost/spadek (%)	2016	2017	wzrost/spadek (%)	2016	2017	wzrost/spadek (%)	2016	2017	wzrost/spadek (%)	2016	2017	wzrost/spadek (%)	2016	2017	wzrost/spadek (%)	2016	2017	wzrost/spadek (%)	2016	2017	wzrost/spadek (%)	2016	2017	wzrost/spadek (%)	2016	2017	wzrost/spadek (%)	2016	2017	wzrost/spadek (%)			
1.	KIELCE	26009	GR	S7I	16003	15426	-4	17436	17411	0	17217	17232	0	17798	17687	-1	18707	18281	-2	19158	19199	0	19322	20829	+8	21035	21202	+1	19306	19833	+3	18317	19407	+6	17196	17928	+4	16156	17339	+7	18137	18481	+2
		26055	GR	73	8533	8832	+4	9466	9932	+5	9676	10209	+6	10273	10424	+1	10727	10803	+1	10878	11365	+4	11673	11807	+1	11928	11704	-2	11694	11337	-3	11173	11086	-1	10347	10483	+1	9637	9944	+3	10500	10660	+2
		26056	GR	74	7947	8586	+8	9100	9508	+4	9727	10694	+10	10405	11025	+6	10955	11461	+5	11108	11883	+7	12490	13212	+6	13054	13142	+1	11747	12143	+3	10960	11435	+4	10310	10718	+4	9504	10106	+6	10608	11159	+5
		26087	GR	S7I	18476	19097	+3	21028	21601	+3	20726	21567	+4	21589	22224	+3	22551	23013	+2	22988	24367	+6	23116	25517	+10	24253	25934	+7	23342	25081	+7	22609	24985	+11	21440	23561	+10	20330	22563	+11	21870	23292	+7
		26615	SICK	S7k	12598	13198	+5	14561	15480	+6	14741	15631	+6	15346	16041	+5	16484	16928	+3	16740	18077	+8	17680	19727	+12	18558	20224	+9	17240	18545	+8	16383	18072	+10	15726	16757	+7	14424	15730	+9	15873	17034	+7

* - wynik niemiarodajny do porównań

Średni dobowy ruch roczny (SDRR) w stacjach SCPR w latach 2008-2017

Ruch ogółem

R02_02_2017

Lp.	Oddział GDDKiA	Numer stacji	Typ stacji	Nr drogi	Średni dobowy ruch roczny (SDRR) w latach (poj./dobę)										Wzrost/spadek ruchu (%)	
					2008	2009	2010	2011	2012	2013	2014	2015	2016	2017	2017/15	2017/16
1.	KIELCE	26009	GR	S7I	16714	17183	17476	18791	17930	17250	18110	18242	18137*	18481	1	2*
		26055	GR	73	-	-	-	10184	10024	9805	9920	9981	10500	10660	7	2
		26056	GR	74	-	-	-	9511	8691	8179	9121*	9898	10608	11159	13	5
		26087	GR	S7f	-	-	-	-	19594	19437	20600	21334	21870	23292	9	7
		26615	SICK	S7k	-	-	-	-	-	-	-	15492	15873	17034	10	7

- * - wynik niemiarodajny do porównań
 ** - dane oszacowane dla większości roku

STACJA NR 26055

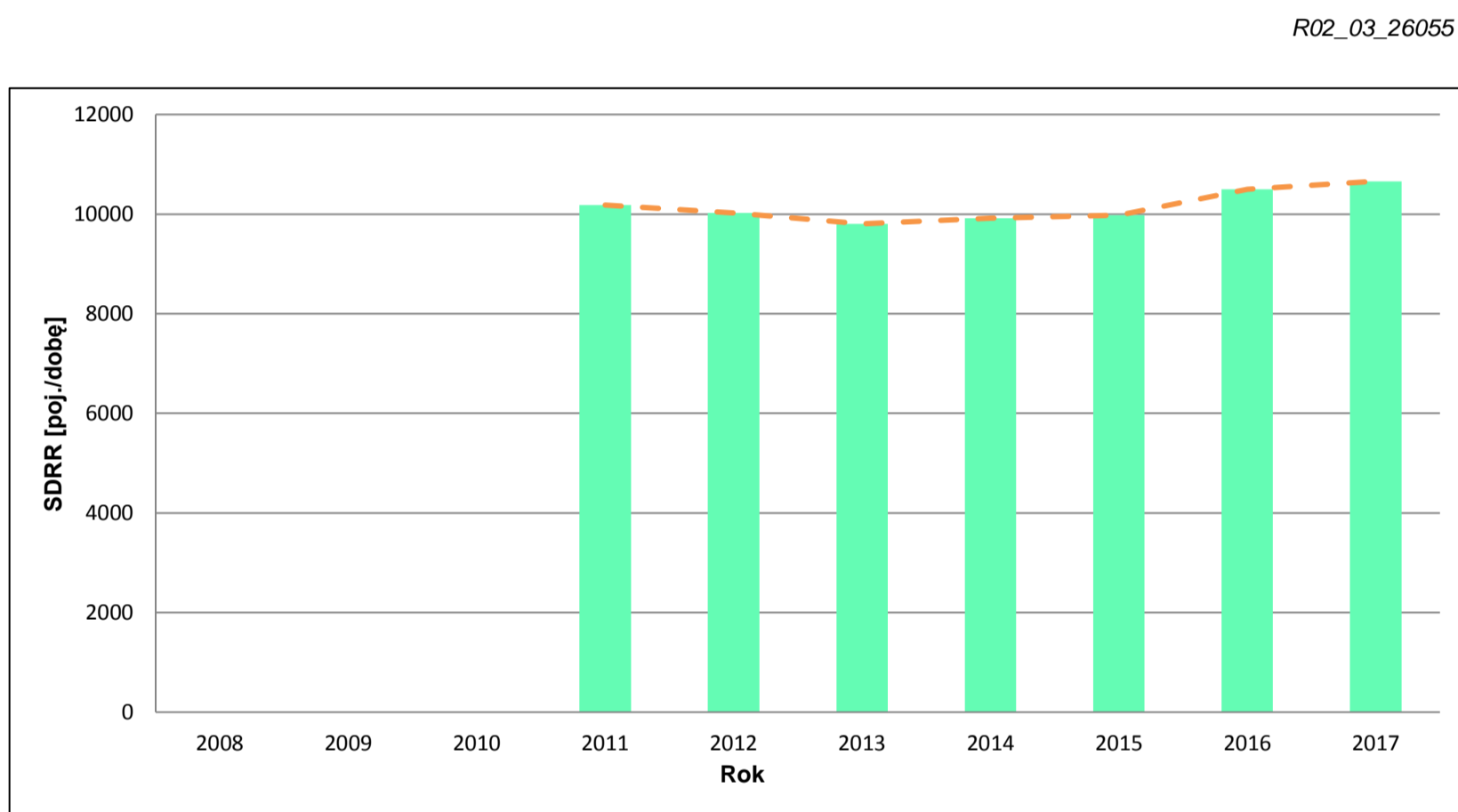
Miejscowość: Zwierzyniec
Odcinek: Chmielnik-Busko Zdrój
Typ stacji: GR

Rok: 2017
Numer drogi: 73
Oddział: KIELCE

Wykres trendu rozwoju ruchu dla stacji 26055

R02_02_26055

Średni dobowy ruch roczny (SDRR) w latach (poj./dobę)										Wzrost/spadek ruchu [%]	
2008	2009	2010	2011	2012	2013	2014	2015	2016	2017	2017/15	2017/16
-	-	-	10184	10024	9805	9920	9981	10500	10660	7	+2



* - ruch niemiernodajny do porównań

Średni dobowy ruch dla poszczególnych dni tygodnia w poszczególnych miesiącach roku

STACJA NR 26055

Miejscowość: Zwierzyniec Rok: 2017
 Odcinek: Chmielnik-Busko Zdrój Numer drogi: 73
 Typ stacji: GR Oddział: KIELCE

Ruch ogółem

R03_01_26055_2017

Dni tygodnia:		Styczeń	Luty	Marzec	Kwiecień	Maj	Czerwiec	Lipiec	Sierpień	Wrzesień	Pazdziernik	Listopad	Grudzień	Cał rok
1. Poniedziałki	a	9770	10403	10767	11072	11553	12123	12515	12139	12018	11607	11227	10726	11326
	b	1,106	1,047	1,055	1,062	1,069	1,067	1,060	1,037	1,060	1,047	1,071	1,079	1,062
	c	0,863	0,919	0,951	0,978	1,020	1,070	1,105	1,072	1,061	1,025	0,991	0,947	1,000
2. Wtorki	a	9342	10100	10464	10924	10650	11547	11577	11619	11597	11522	10792	10589	10893
	b	1,058	1,017	1,025	1,048	0,986	1,016	0,981	0,993	1,023	1,039	1,029	1,065	1,022
	c	0,858	0,927	0,961	1,003	0,978	1,060	1,063	1,067	1,065	1,058	0,991	0,972	1,000
3. Środy	a	9241	9989	10675	11181	11380	12376	11972	12004	11611	11211	10941	10935	11126
	b	1,046	1,006	1,046	1,073	1,053	1,089	1,014	1,026	1,024	1,011	1,044	1,100	1,044
	c	0,831	0,898	0,959	1,005	1,023	1,112	1,076	1,079	1,044	1,008	0,983	0,983	1,000
4. Czwartki	a	9623	10225	10841	11316	11440	11784	12014	12065	11878	11557	11119	11283	11262
	b	1,090	1,030	1,062	1,086	1,059	1,037	1,018	1,031	1,048	1,042	1,061	1,135	1,056
	c	0,854	0,908	0,963	1,005	1,016	1,046	1,067	1,071	1,055	1,026	0,987	1,002	1,000
5. Piątki	a	10347	11194	11734	11776	12445	12422	13140	13131	13035	12582	12170	11530	12125
	b	1,172	1,127	1,149	1,130	1,152	1,093	1,113	1,122	1,150	1,135	1,161	1,159	1,137
	c	0,853	0,923	0,968	0,971	1,026	1,024	1,084	1,083	1,075	1,038	1,004	0,951	1,000
6. Soboty	a	7287	9736	8682	8949	9668	9852	10929	10934	9844	9797	9062	8267	9417
	b	0,825	0,980	0,850	0,858	0,895	0,867	0,926	0,934	0,868	0,884	0,864	0,831	0,883
	c	0,774	1,034	0,922	0,950	1,027	1,046	1,161	1,161	1,045	1,040	0,962	0,878	1,000
7. Niedziele	a	6823	7880	8302	8258	9073	9909	10503	10155	9374	9326	8408	6278	8690
	b	0,773	0,793	0,813	0,792	0,840	0,872	0,890	0,868	0,827	0,841	0,802	0,631	0,815
	c	0,785	0,907	0,955	0,950	1,044	1,140	1,209	1,169	1,079	1,073	0,968	0,722	1,000
8. Dni robocze	a	9665	10382	10896	11254	11493	12050	12244	12192	12028	11696	11250	11013	11346
	b	1,094	1,045	1,067	1,080	1,064	1,060	1,037	1,042	1,061	1,055	1,073	1,108	1,064
	c	0,852	0,915	0,960	0,992	1,013	1,062	1,079	1,075	1,060	1,031	0,992	0,971	1,000
9. Święta	a	4995	-	-	6730	7313	7608	-	9557	-	-	7393	6281	7125
	b	0,566	-	-	0,646	0,677	0,669	-	0,817	-	-	0,705	0,632	0,668
	c	0,701	-	-	0,945	1,026	1,068	-	1,341	-	-	1,038	0,882	1,000
10. Niedziele i święta	a	6214	7880	8302	7749	8486	9449	10503	10035	9374	9326	8069	6279	8472
	b	0,704	0,793	0,813	0,743	0,786	0,831	0,890	0,857	0,827	0,841	0,770	0,631	0,795
	c	0,733	0,930	0,980	0,915	1,002	1,115	1,240	1,184	1,106	1,101	0,952	0,741	1,000
11. Wszystkie dni	a	8832	9932	10209	10424	10803	11365	11807	11704	11337	11086	10483	9944	10660
	b	1,000	1,000	1,000	1,000	1,000	1,000	1,000	1,000	1,000	1,000	1,000	1,000	1,000
	c	0,829	0,932	0,958	0,978	1,013	1,066	1,108	1,098	1,064	1,040	0,983	0,933	1,000

Legenda:

a = średni dobowy ruch danego dnia (dni) tygodnia

b = $\frac{\text{średni dobowy ruch danego dnia (dni) tygodnia w miesiącu}}{\text{średni dobowy ruch we wszystkie dni miesiąca}}$

c = $\frac{\text{średni dobowy ruch danego dnia (dni) tygodnia w miesiącu}}{\text{średni dobowy ruch danego dnia (dni) tygodnia w roku}}$

Uwagi: -

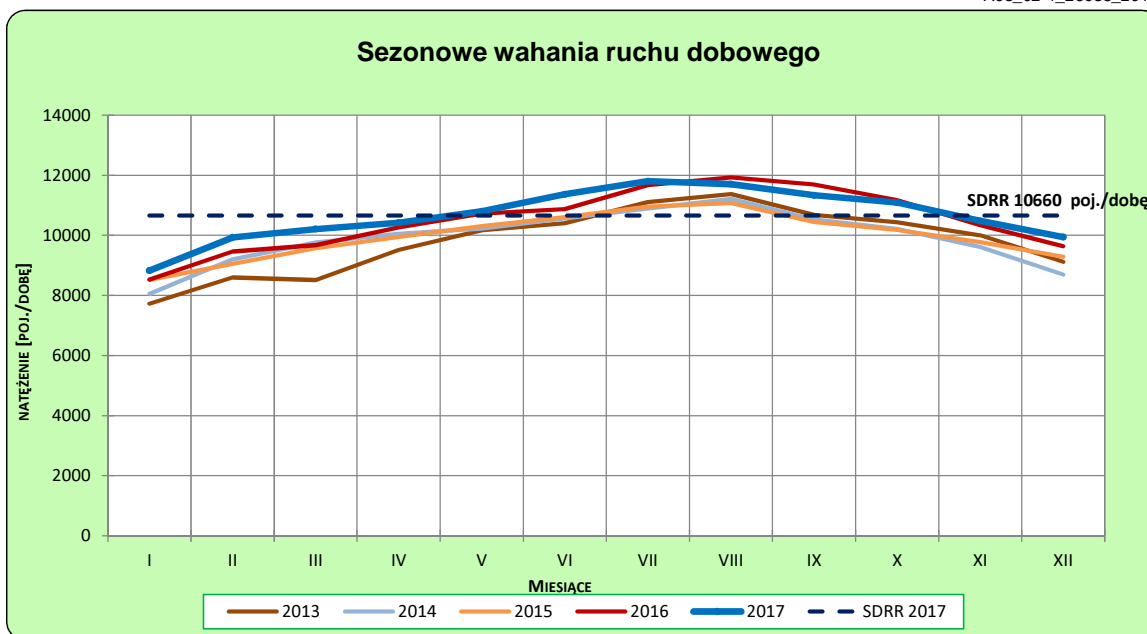
STACJA NR 26055

Miejscowość: Zwierzyniec
Odcinek: Chmielnik-Busko Zdrój
Typ stacji: GR

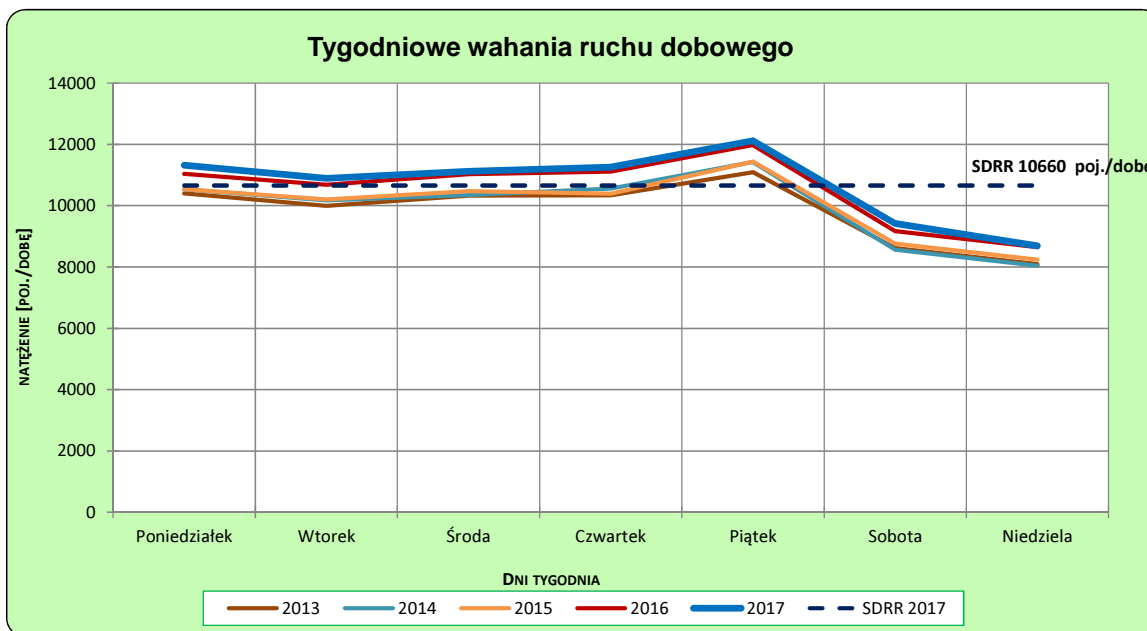
Rok: 2017
Numer drogi: 73
Oddział: KIELCE

Ruch ogółem

R03_02-1_26055_2017



R03_02-2_26055_2017



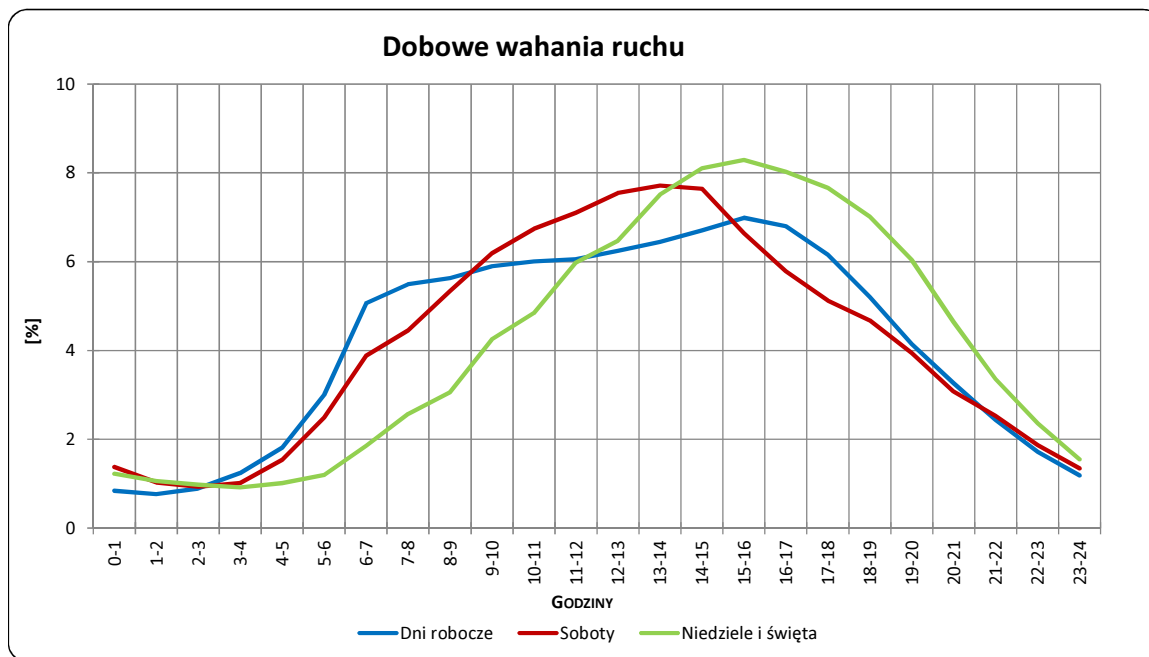
Uwagi: –

STACJA NR 26055

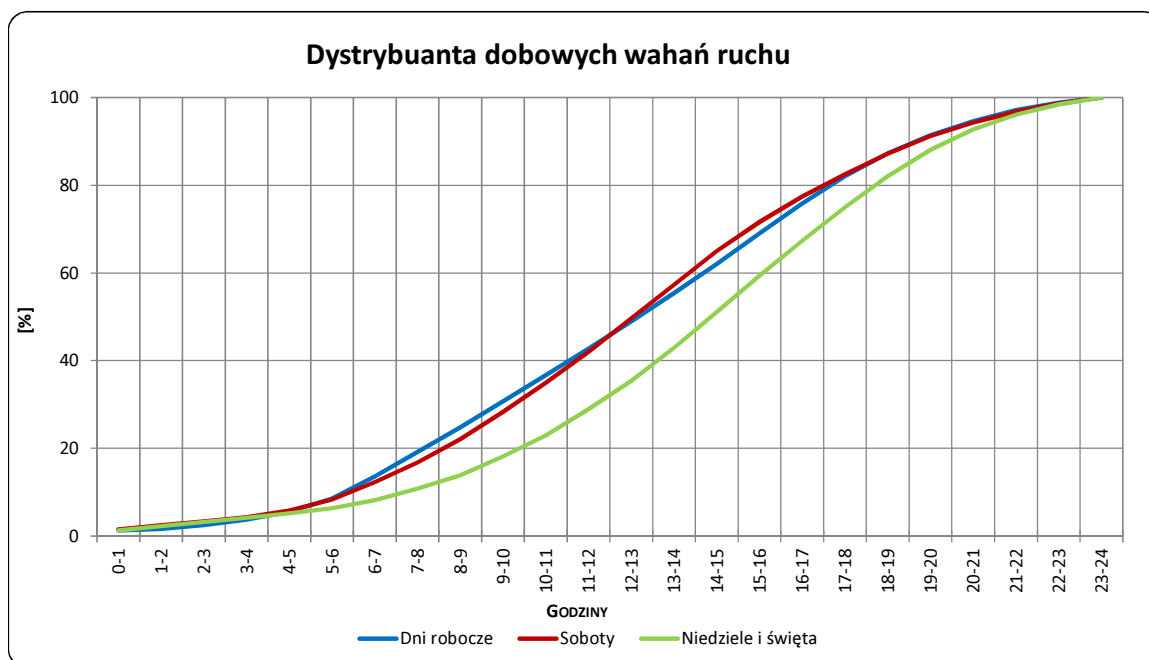
Miejscowość: Zwierzyniec
Odcinek: Chmielnik-Busko Zdrój
Typ stacji: GR

Rok: 2017
Numer drogi: 73
Oddział: KIELCE

R03_03-1_26055_2017



R03_03-2_26055_2017



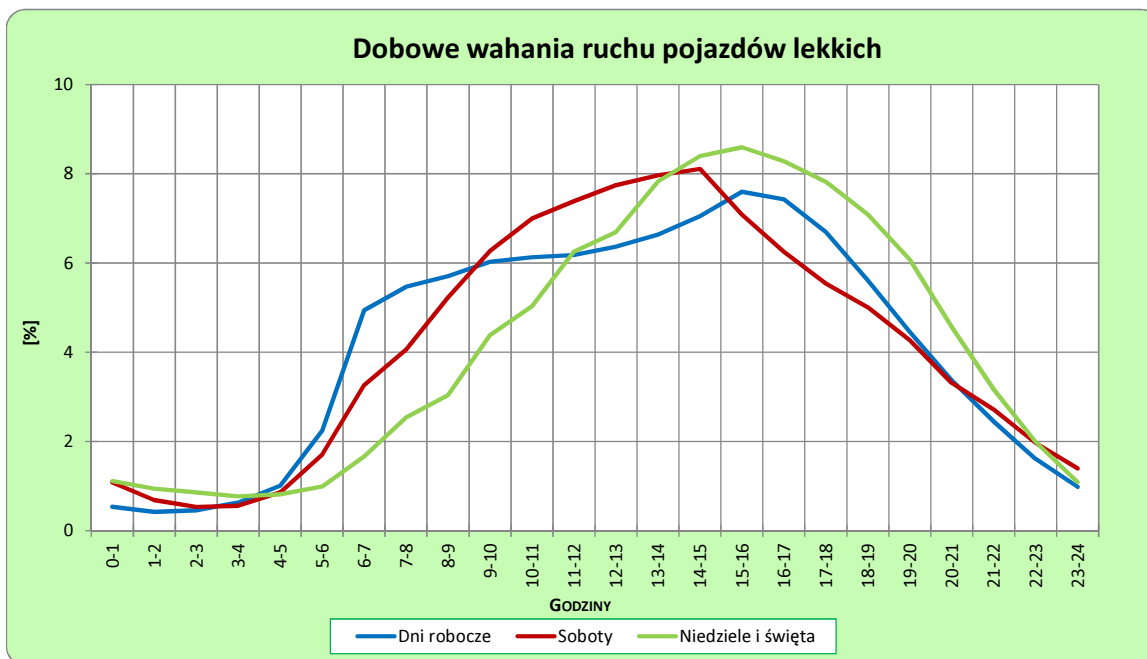
Uwagi: –

STACJA NR 26055

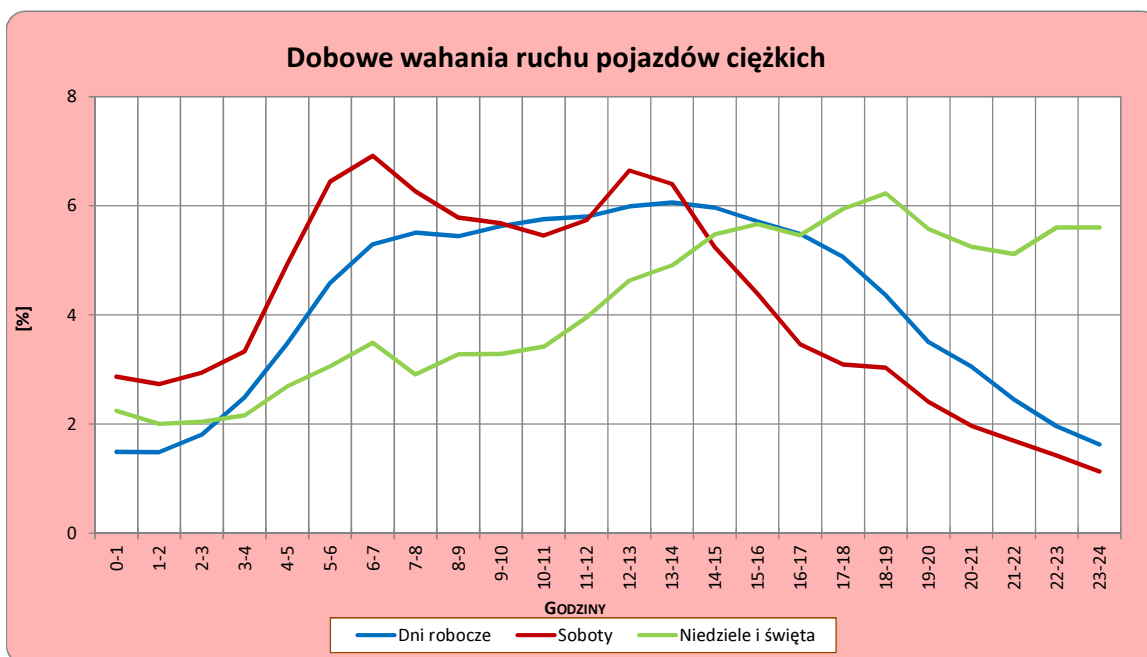
Miejscowość: Zwierzyniec
Odcinek: Chmielnik-Busko Zdrój
Typ stacji: GR

Rok: 2017
Numer drogi: 73
Oddział: KIELCE

R03_04-1_26055_2017



R03_04-2_26055_2017



Uwagi: –

Udział ruchu pojazdów lekkich i ciężkich w poszczególnych okresach doby

STACJA NR 26055

Miejscowość: Zwierzyniec
Odcinek: Chmielnik-Busko Zdrój
Typ stacji: GR

Rok: 2017
Numer drogi: 73
Oddział: KIELCE

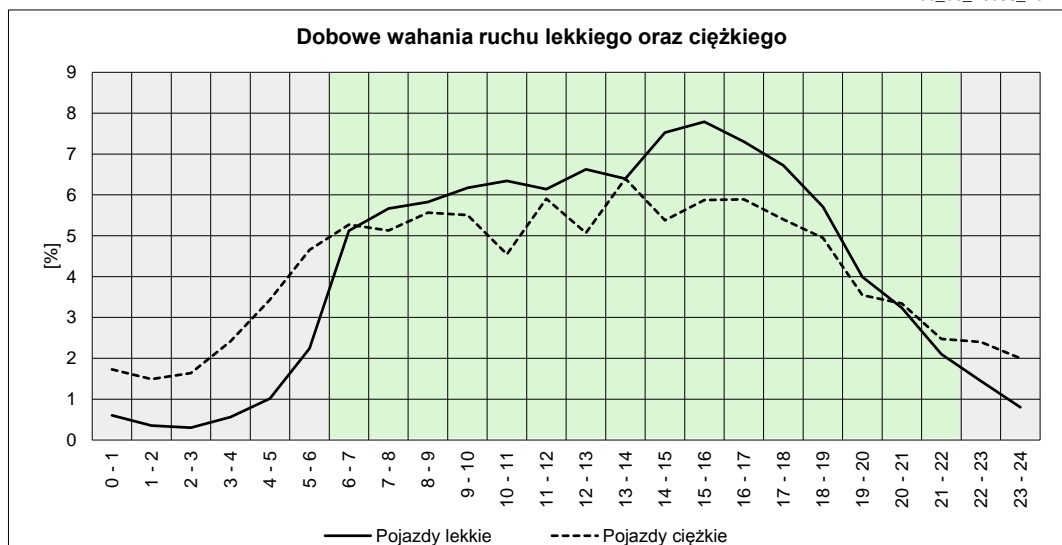
R03_05_26055_2017

Godziny	Udział procentowy ruchu w poszczególnych godzinach doby [%]	
	Pojazdy lekkie	Pojazdy ciężkie
0 - 1	0,61	1,73
1 - 2	0,36	1,49
2 - 3	0,30	1,64
3 - 4	0,56	2,42
4 - 5	1,02	3,44
5 - 6	2,24	4,65
6 - 7	5,12	5,27
7 - 8	5,66	5,13
8 - 9	5,82	5,56
9 - 10	6,17	5,51
10 - 11	6,34	4,54
11 - 12	6,14	5,91
12 - 13	6,63	5,07
13 - 14	6,39	6,40
14 - 15	7,53	5,38
15 - 16	7,79	5,87
16 - 17	7,30	5,89
17 - 18	6,72	5,40
18 - 19	5,71	4,94
19 - 20	4,00	3,54
20 - 21	3,24	3,34
21 - 22	2,10	2,47
22 - 23	1,45	2,40
23 - 24	0,80	2,00

Źródło danych: Pomiary ręczne

	22 ⁰⁰ - 6 ⁰⁰	6 ⁰⁰ - 22 ⁰⁰
Pojazdy lekkie	7,33%	92,67%
Pojazdy ciężkie	19,76%	80,24%

R03_06_26055_2017



Struktura rodzajowa ruchu wg pomiarów ręcznych

STACJA NR 26055

Miejscowość: Zwierzyniec

Odcinek: Chmielnik-Busko Zdrój

Typ stacji: GR

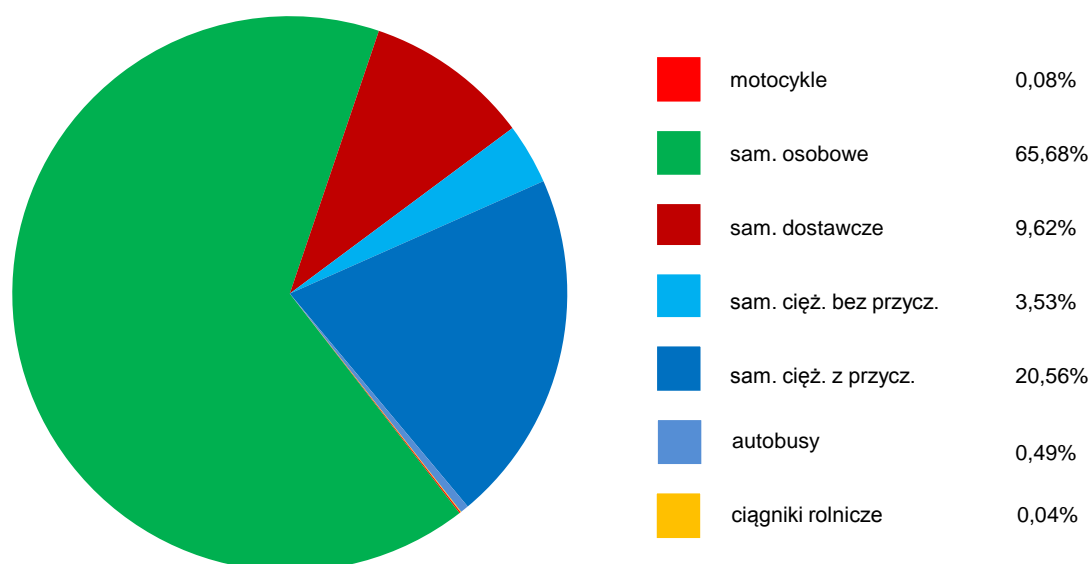
Rok: 2017

Numer drogi: 73

Oddział: KIELCE

R04_05_26055_2017

Rodzajowa struktura ruchu wg pomiarów ręcznych w 2017 roku



SPIS TREŚCI

Raport 2.1	2
Woj 26.....	2
Raport 2.2	3
Woj 26.....	3
Raport 2.3	4
Stacja 26055.....	4
Raport 3.1	5
Stacja 26055.....	5
Raport 3.2	6
Stacja 26055.....	6
Raport 3.3	7
Stacja 26055.....	7
Raport 3.4	8
Stacja 26055.....	8
Raport 3.5	9
Stacja 26055.....	9
Raport 4.5	10
Stacja 26055.....	10