

Archiwizacja i analiza danych ze stacji ciągłych pomiarów ruchu z 2017 roku

Archiwizacja i analiza roczna danych z 2017

SCPR nr 24608

Na zlecenie



**Generalna Dyrekcja
Dróg Krajowych i Autostrad**

Heller Consult sp. z o.o.

Warszawa, 27 kwietnia 2018



Analiza średniego dobowego ruchu rocznego (SDRR) dla poszczególnych miesięcy w 2016 i 2017 roku

R02_01_2017

Lp.	Oddział GDDKiA	Numer stacji	Typ stacji	Numer drogi	Średni dobowy ruch w miesiącu																																						
					styczeń			luty			marzec			kwiecień			maj			czerwiec			lipiec			sierpień			wrzesień			październik			listopad			grudzień			cały rok		
					2016	2017	wzrost/spadek (%)	2016	2017	wzrost/spadek (%)	2016	2017	wzrost/spadek (%)	2016	2017	wzrost/spadek (%)	2016	2017	wzrost/spadek (%)	2016	2017	wzrost/spadek (%)	2016	2017	wzrost/spadek (%)	2016	2017	wzrost/spadek (%)	2016	2017	wzrost/spadek (%)	2016	2017	wzrost/spadek (%)	2016	2017	wzrost/spadek (%)	2016	2017	wzrost/spadek (%)			
1.	KATOWICE	24502	WIM	44	-	-	-	-	-	-	-	-	-	-	-	-	-	-	-	-	-	-	-	-	-	-	-	-	-	-	-	-	-	-	-	-	-	-					
		24605	SICK	81	21264	21594	+2	22060	22663	+3	22148	23701	+7	24006	23740	-1	24265	24533	+1	24336	25125	+3	23076	24223	+5	23391	23410	0	24027	24276	+1	24055	25144	+5	23376	24012	+3	22443	23042	+3	23203	23788	+3
		24608	SICK	552b	16495	15605	-5	17418	16668	-4	17430	17292	-1	18859	17694	-6	19142	18233	-5	19154	18195	-5	18748	17635	-6	19001	17289	-9	19090	17439	-9	18848	17661	-6	18111	17292	-5	16486	16538	0	18231	17295	-5
		24609	SICK	94b	22661	23124	+2	24538	24835	+1	25285	26900	+6	27190	27875	+3	28492	29015	+2	28490	30135	+6	29048	30824	+6	29091	30593	+5	28795	30534	+6	28642	30517	+7	26813	28459	+6	25171	26939	+7	27018	28312	+5

* - wynik niemiarodajny do porównań

Średni dobowy ruch roczny (SDRR) w stacjach SCPR w latach 2008-2017

Ruch ogółem

R02_02_2017

Lp.	Oddział GDDKiA	Numer stacji	Typ stacji	Nr drogi	Średni dobowy ruch roczny (SDRR) w latach (poj./dobę)										Wzrost/spadek ruchu (%)	
					2008	2009	2010	2011	2012	2013	2014	2015	2016	2017	2017/15	2017/16
1.	KATOWICE	24502	WIM	44	-	-	-	-	-	-	-	-	-	-	-	-
		24605	SICK	81	-	-	-	-	25942	24541	23452*	23071	23203	23788	3	3
		24608	SICK	S52b	-	-	-	-	16024	16524	15209*	16872*	18231*	17295*	3*	-5*
		24609	SICK	94b	-	-	-	-	-	-	-	25424	27018	28312	11	5

* - wynik niemiarodajny do porównań

** - dane oszacowane dla większości roku

STACJA NR 24608

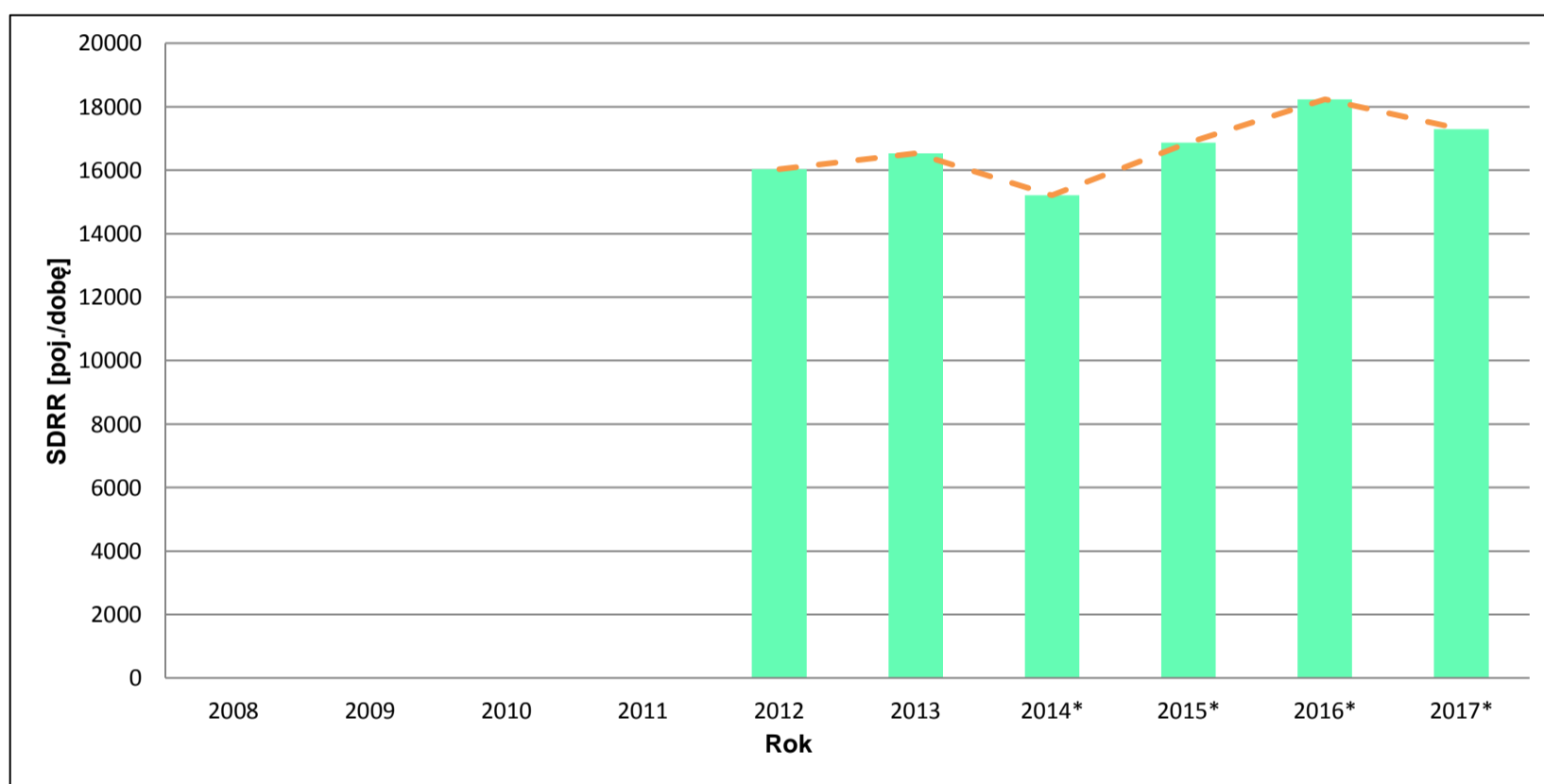
Miejscowość: Łączka **Rok:** 2017
Odcinek: Węzeł Skoczów-Węzeł Krasna **Numer drogi:** S52b
Typ stacji: SICK **Oddział:** KATOWICE

Wykres trendu rozwoju ruchu dla stacji 24608

R02_02_24608

Średni dobowy ruch roczny (SDRR) w latach (poj./dobę)										Wzrost/spadek ruchu [%]	
2008	2009	2010	2011	2012	2013	2014	2015	2016	2017	2017/15	2017/16
-	-	-	-	16024	16524	15209*	16872*	18231*	17295*	-	-

R02_03_24608



* - ruch niemiernodajny do porównań

Średni dobowy ruch dla poszczególnych dni tygodnia w poszczególnych miesiącach roku

STACJA NR 24608

Miejscowość: Łączka
 Odcinek: Węzeł Skoczów-Węzeł Krasna
 Typ stacji: SICK
 Rok: 2017
 Numer drogi: S52b
 Oddział: KATOWICE

Ruch ogółem

R03_01_24608_2017

Dni tygodnia:		Styczeń	Luty	Marzec	Kwiecień	Maj	Czerwiec	Lipiec	Sierpień	Wrzesień	Pazdziernik	Listopad	Grudzień	Cał rok
1. Poniedziałki	a	16956	18482	18893	19722	19539	19667	18925	18481	18910	18877	18625	18934	18834
	b	1,087	1,109	1,093	1,115	1,072	1,081	1,073	1,069	1,084	1,069	1,077	1,145	1,089
	c	0,900	0,981	1,003	1,047	1,037	1,044	1,005	0,981	1,004	1,002	0,989	1,005	1,000
2. Wtorki	a	17342	18577	19007	20020	19387	19532	19036	18464	18918	19132	18792	19188	18949
	b	1,111	1,115	1,099	1,131	1,063	1,073	1,079	1,068	1,085	1,083	1,087	1,160	1,096
	c	0,915	0,980	1,003	1,057	1,023	1,031	1,005	0,974	0,998	1,010	0,992	1,013	1,000
3. Środy	a	17404	18225	18944	20052	20458	20321	18919	18550	19028	19003	18896	18496	19024
	b	1,115	1,093	1,096	1,133	1,122	1,117	1,073	1,073	1,091	1,076	1,093	1,118	1,100
	c	0,915	0,958	0,996	1,054	1,075	1,068	0,994	0,975	1,000	0,999	0,993	0,972	1,000
4. Czwartki	a	17913	18703	19451	20318	20448	19944	19162	18958	19260	19558	19027	19092	19319
	b	1,148	1,122	1,125	1,148	1,121	1,096	1,087	1,097	1,104	1,107	1,100	1,154	1,117
	c	0,927	0,968	1,007	1,052	1,058	1,032	0,992	0,981	0,997	1,012	0,985	0,988	1,000
5. Piątki	a	18112	19136	19900	19566	20808	20306	19587	19310	19730	20146	19983	18738	19610
	b	1,161	1,148	1,151	1,106	1,141	1,116	1,111	1,117	1,131	1,141	1,156	1,133	1,134
	c	0,924	0,976	1,015	0,998	1,061	1,035	0,999	0,985	1,006	1,027	1,019	0,956	1,000
6. Soboty	a	12351	13129	13799	13551	14635	14641	14312	14131	14303	14577	14355	12819	13883
	b	0,791	0,788	0,798	0,766	0,803	0,805	0,812	0,817	0,820	0,825	0,830	0,775	0,803
	c	0,890	0,946	0,994	0,976	1,054	1,055	1,031	1,018	1,030	1,050	1,034	0,923	1,000
7. Niedziele	a	10011	10425	11050	12107	12478	12938	13503	12803	11928	12332	12060	9325	11746
	b	0,642	0,625	0,639	0,684	0,684	0,711	0,766	0,741	0,684	0,698	0,697	0,564	0,679
	c	0,852	0,888	0,941	1,031	1,062	1,101	1,150	1,090	1,015	1,050	1,027	0,794	1,000
8. Dni robocze	a	17545	18624	19239	19936	20128	19954	19126	18753	19169	19343	19065	18890	19147
	b	1,124	1,117	1,113	1,127	1,104	1,097	1,085	1,085	1,099	1,095	1,103	1,142	1,107
	c	0,916	0,973	1,005	1,041	1,051	1,042	0,999	0,979	1,001	1,010	0,996	0,987	1,000
9. Święta	a	7458	-	-	7685	12107	13038	-	14446	-	-	9976	6437	10163
	b	0,478	-	-	0,434	0,664	0,717	-	0,836	-	-	0,577	0,389	0,588
	c	0,734	-	-	0,756	1,191	1,283	-	1,421	-	-	0,982	0,633	1,000
10. Niedziele i święta	a	9160	10425	11050	10633	12355	12958	13503	13131	11928	12332	11365	8499	11444
	b	0,587	0,625	0,639	0,601	0,678	0,712	0,766	0,760	0,684	0,698	0,657	0,514	0,662
	c	0,800	0,911	0,966	0,929	1,080	1,132	1,180	1,147	1,042	1,078	0,993	0,743	1,000
11. Wszystkie dni	a	15605	16668	17292	17694	18233	18195	17635	17289	17439	17661	17292	16538	17295
	b	1,000	1,000	1,000	1,000	1,000	1,000	1,000	1,000	1,000	1,000	1,000	1,000	1,000
	c	0,902	0,964	1,000	1,023	1,054	1,052	1,020	1,000	1,008	1,021	1,000	0,956	1,000

Legenda:

a = średni dobowy ruch danego dnia (dni) tygodnia

b = $\frac{\text{średni dobowy ruch danego dnia (dni) tygodnia w miesiącu}}{\text{średni dobowy ruch we wszystkie dni miesiąca}}$

c = $\frac{\text{średni dobowy ruch danego dnia (dni) tygodnia w miesiącu}}{\text{średni dobowy ruch danego dnia (dni) tygodnia w roku}}$

Uwagi: -

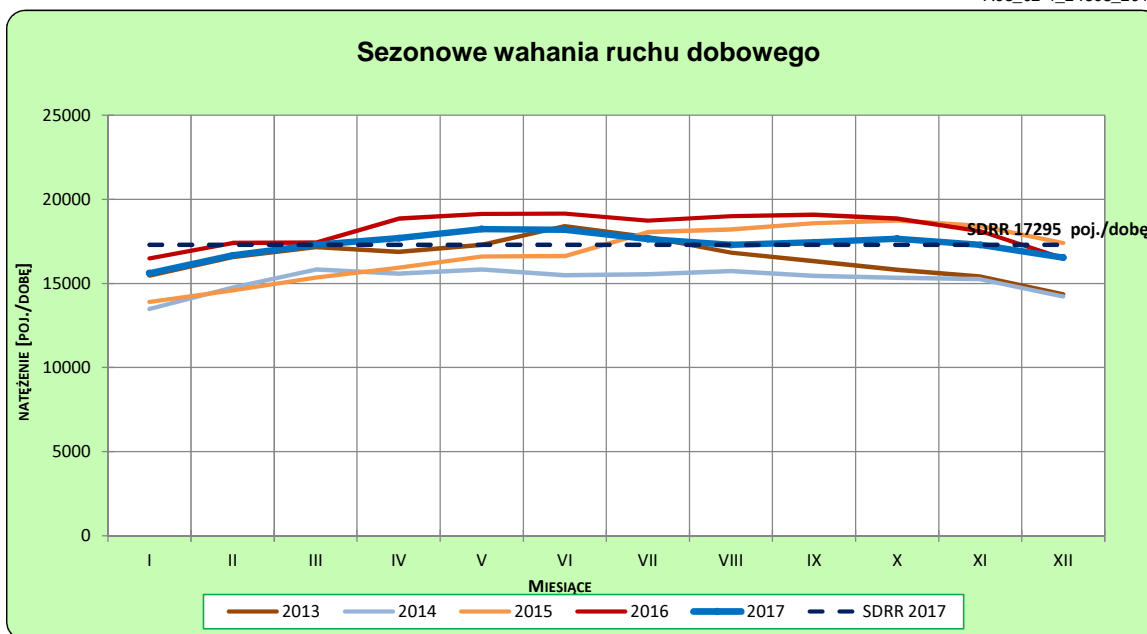
STACJA NR 24608

Miejscowość: Łączka
Odcinek: Węzeł Skoczów-Węzeł Krasna
Typ stacji: SICK

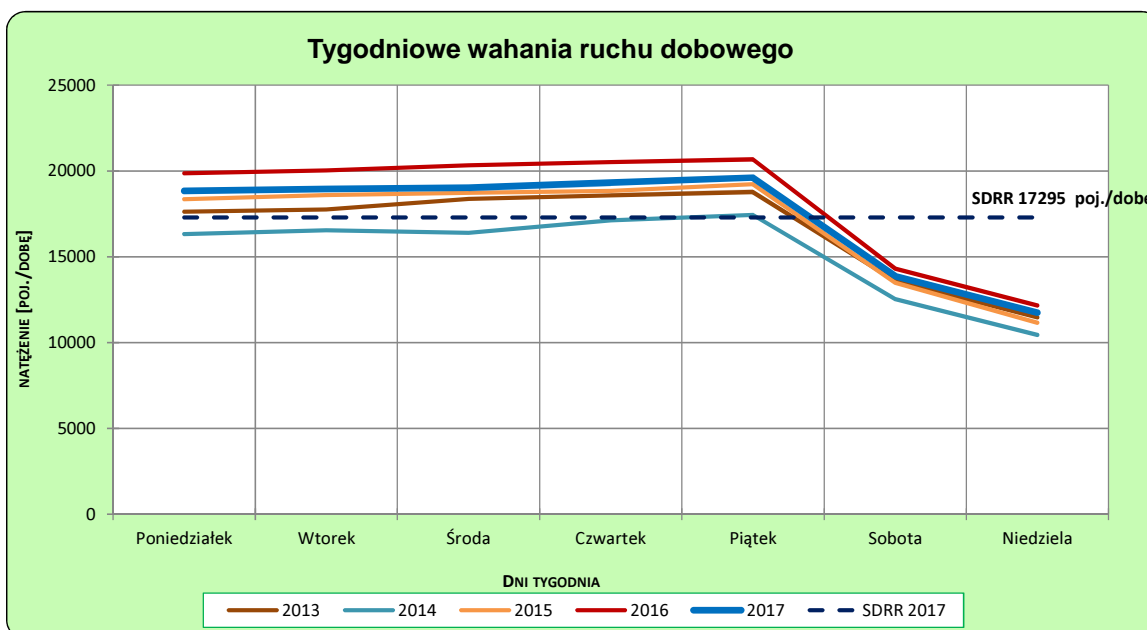
Rok: 2017
Numer drogi: S52b
Oddział: KATOWICE

Ruch ogółem

R03_02-1_24608_2017



R03_02-2_24608_2017



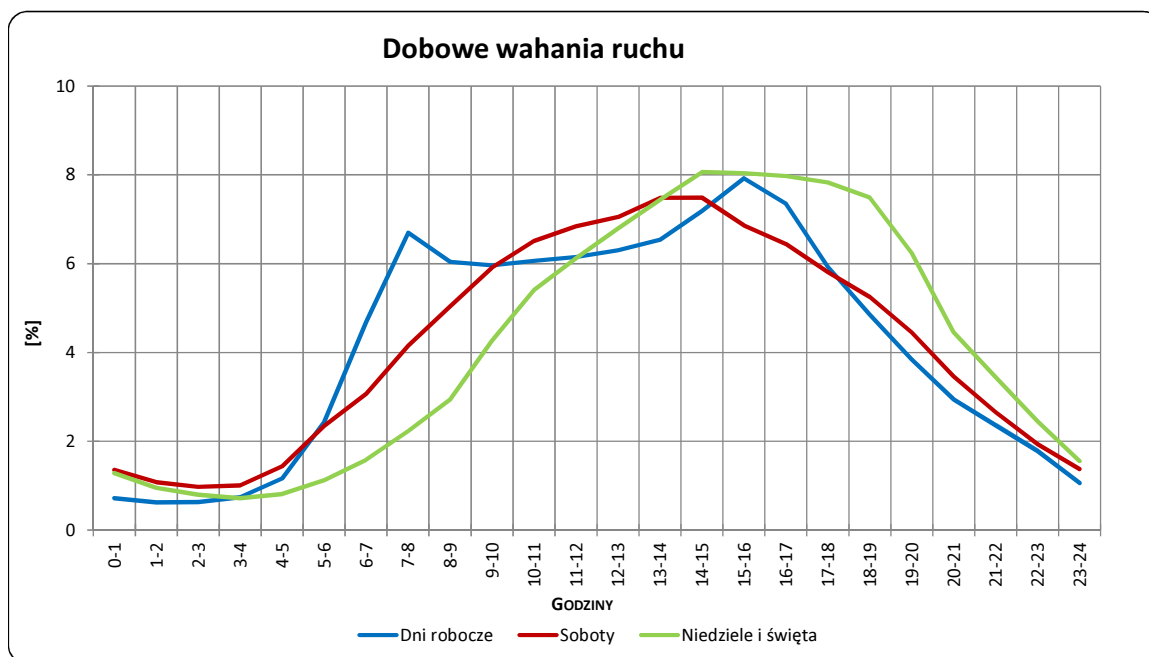
Uwagi: –

STACJA NR 24608

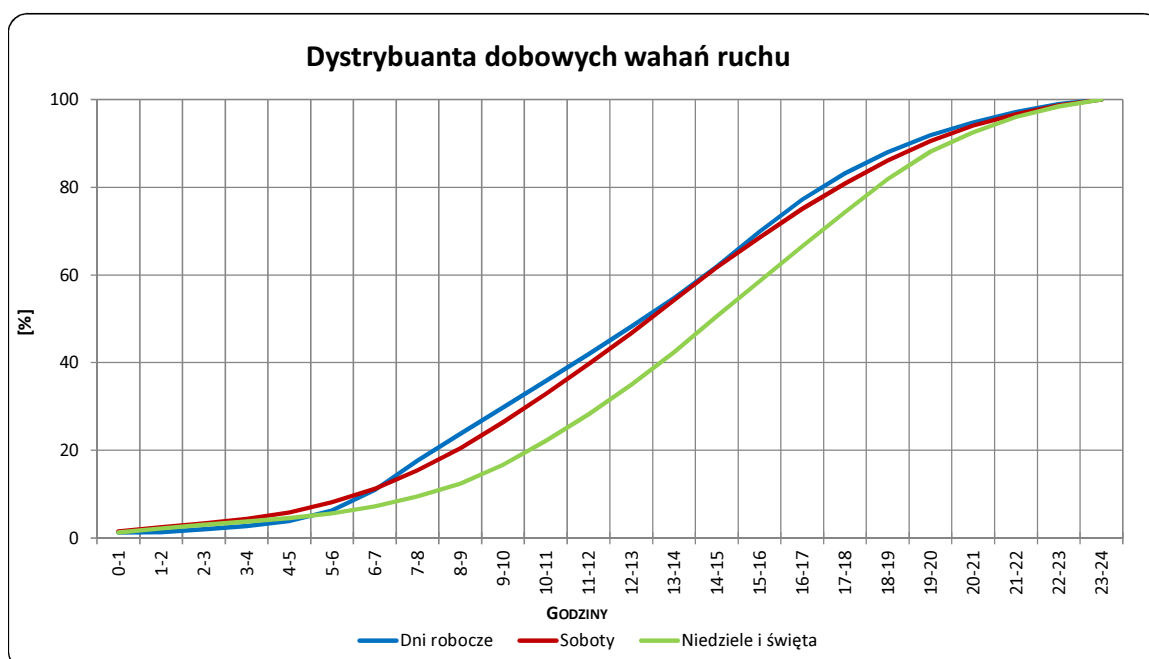
Miejscowość: Łączka
Odcinek: Węzeł Skoczów-Węzeł Krasna
Typ stacji: SICK

Rok: 2017
Numer drogi: S52b
Oddział: KATOWICE

R03_03-1_24608_2017



R03_03-2_24608_2017



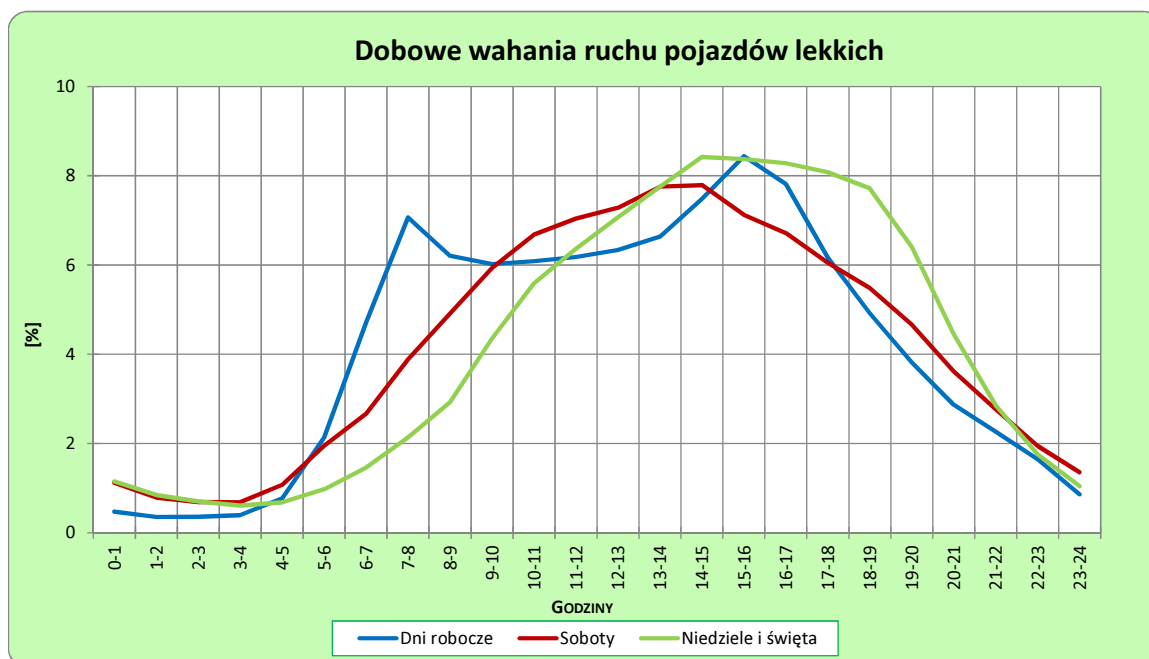
Uwagi: –

STACJA NR 24608

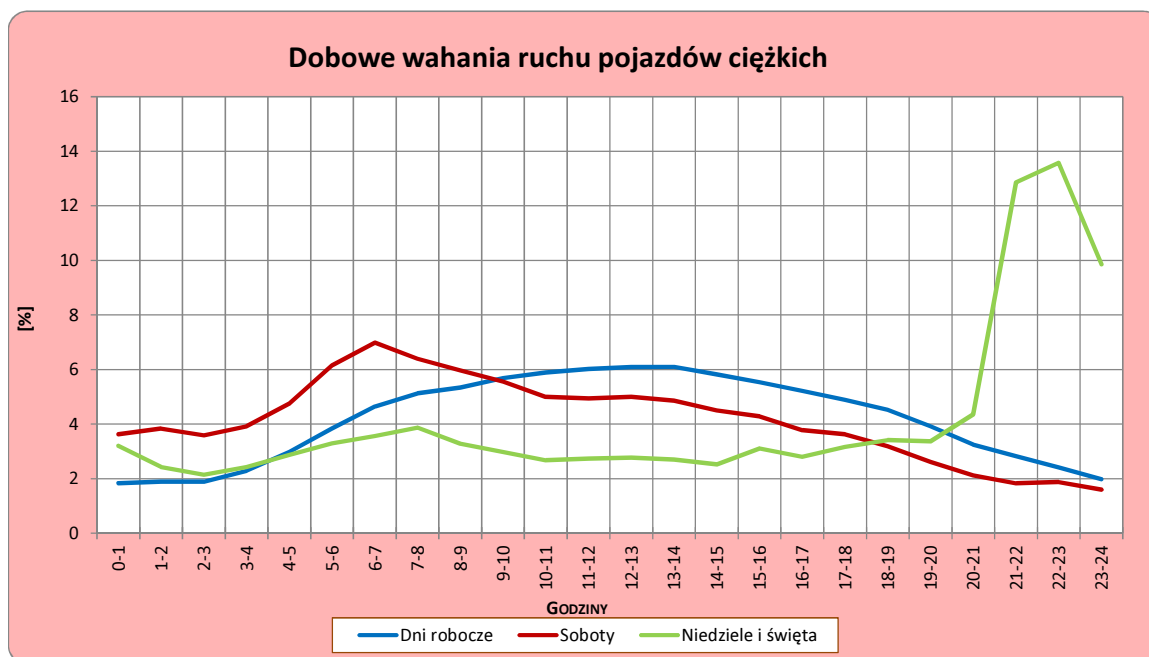
Miejscowość: Łączka
Odcinek: Węzeł Skoczów-Węzeł Krasna
Typ stacji: SICK

Rok: 2017
Numer drogi: S52b
Oddział: KATOWICE

R03_04-1_24608_2017



R03_04-2_24608_2017



Uwagi: –

Struktura rodzajowa ruchu wg pomiarów automatycznych

STACJA NR 24608

Miejscowość: Łączka

Rok: 2017

Odcinek: Węzeł Skoczów-Węzeł Krasna

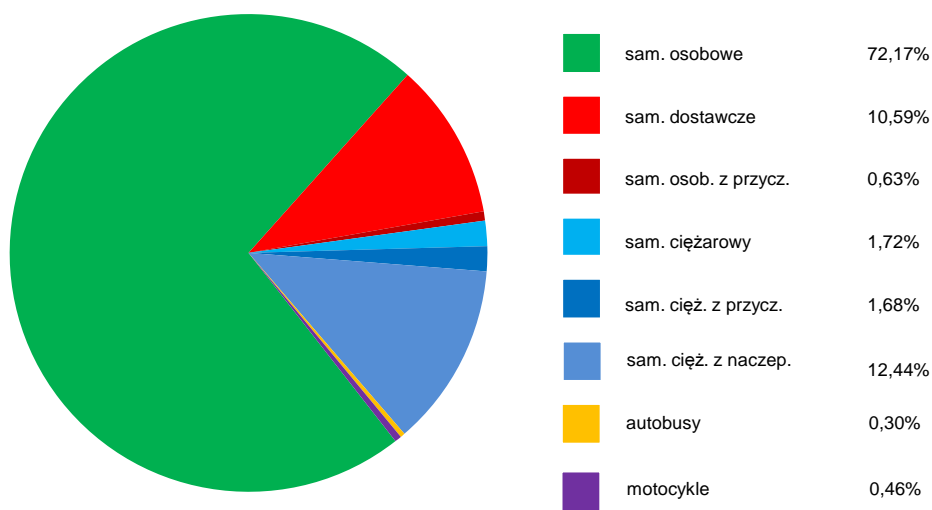
Numer drogi: S52b

Typ stacji: SICK

Oddział: KATOWICE

R04_05_24608_2017

Rodzajowa struktura ruchu wg pomiarów automatycznych dla stacji SICK w 2017 roku



SPIS TREŚCI

Raport 2.1	2
Woj 24.....	2
Raport 2.2	3
Woj 24.....	3
Raport 2.3	4
Stacja 24608.....	4
Raport 3.1	5
Stacja 24608.....	5
Raport 3.2	6
Stacja 24608.....	6
Raport 3.3	7
Stacja 24608.....	7
Raport 3.4	8
Stacja 24608.....	8
Raport 4.5	9
Stacja 24608.....	9