

Archiwizacja i analiza danych ze stacji ciągłych pomiarów ruchu z 2017 roku

Archiwizacja i analiza roczna danych z 2017

SCPR nr 24605

Na zlecenie



**Generalna Dyrekcja
Dróg Krajowych i Autostrad**

Heller Consult sp. z o.o.

Warszawa, 27 kwietnia 2018



Średni dobowy ruch roczny (SDRR) w stacjach SCPR w latach 2008-2017

Ruch ogółem

R02_02_2017

Lp.	Oddział GDDKiA	Numer stacji	Typ stacji	Nr drogi	Średni dobowy ruch roczny (SDRR) w latach (poj./dobę)										Wzrost/spadek ruchu (%)	
					2008	2009	2010	2011	2012	2013	2014	2015	2016	2017	2017/15	2017/16
1.	KATOWICE	24502	WIM	44	-	-	-	-	-	-	-	-	-	-	-	-
		24605	SICK	81	-	-	-	-	25942	24541	23452*	23071	23203	23788	3	3
		24608	SICK	S52b	-	-	-	-	16024	16524	15209*	16872*	18231*	17295*	3*	-5*
		24609	SICK	94b	-	-	-	-	-	-	-	25424	27018	28312	11	5

* - wynik niemiarodajny do porównań

** - dane oszacowane dla większości roku

STACJA NR 24605

Miejscowość: Łaziska Górne
Odcinek: Mikołów-Zawiść
Typ stacji: SICK

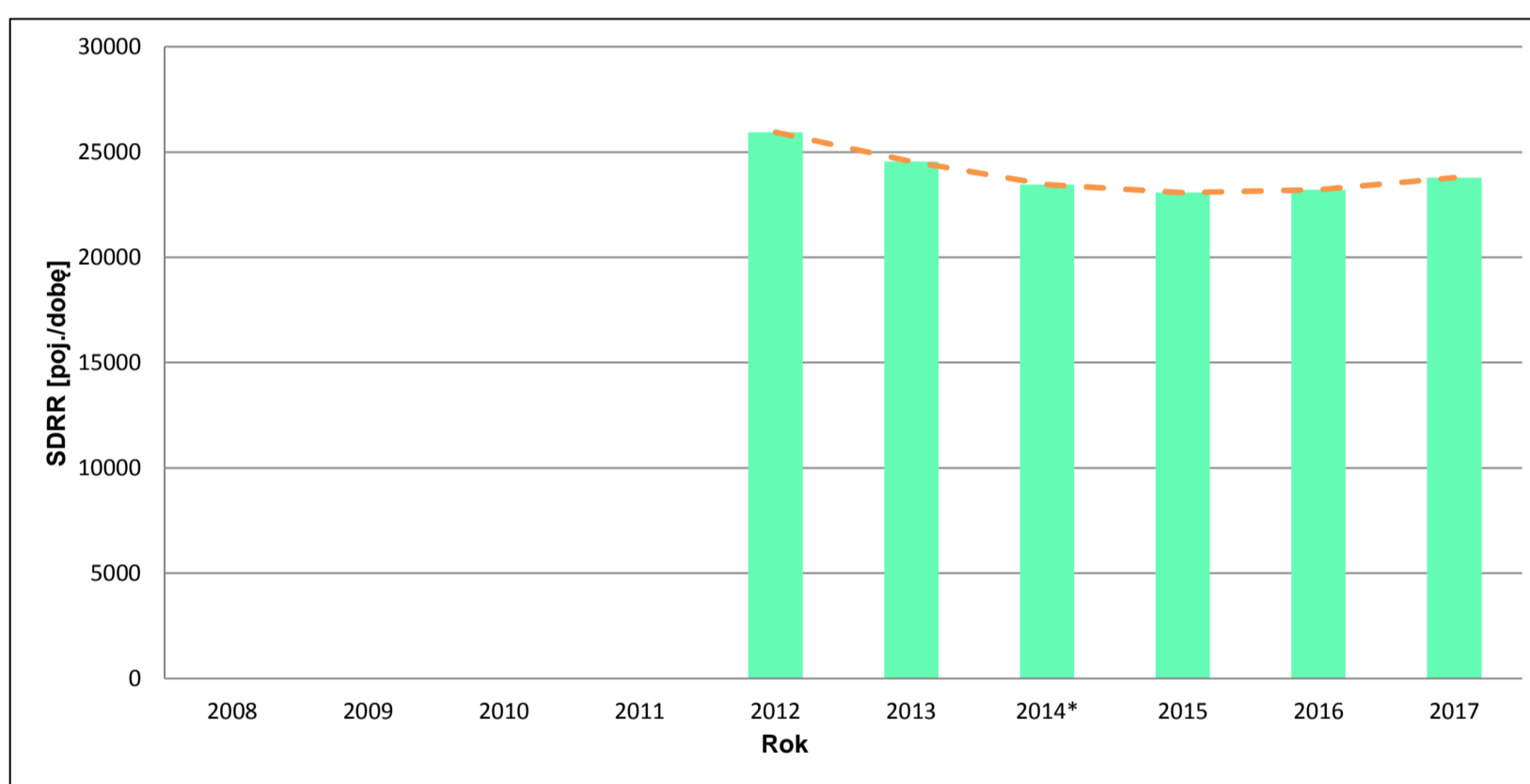
Rok: 2017
Numer drogi: 81
Oddział: KATOWICE

Wykres trendu rozwoju ruchu dla stacji 24605

R02_02_24605

Średni dobowy ruch roczny (SDRR) w latach (poj./dobę)										Wzrost/spadek ruchu [%]	
2008	2009	2010	2011	2012	2013	2014	2015	2016	2017	2017/15	2017/16
-	-	-	-	25942	24541	23452*	23071	23203	23788	3	+3

R02_03_24605



* - ruch niemiernodajny do porównań

Średni dobowy ruch dla poszczególnych dni tygodnia w poszczególnych miesiącach roku

STACJA NR 24605

Miejscowość: Łaziska Górne Rok: 2017
 Odcinek: Mikołów-Zawiść Numer drogi: 81
 Typ stacji: SICK Oddział: KATOWICE

Ruch ogółem

R03_01_24605_2017

Dni tygodnia:		Styczeń	Luty	Marzec	Kwiecień	Maj	Czerwiec	Lipiec	Sierpień	Wrzesień	Październik	Listopad	Grudzień	Cał rok
1. Poniedziałki	a	23126	24596	25487	26691	26525	26866	25915	24940	26251	26983	25677	25615	25722
	b	1,071	1,085	1,075	1,124	1,081	1,069	1,070	1,065	1,081	1,073	1,069	1,112	1,081
	c	0,899	0,956	0,991	1,038	1,031	1,044	1,008	0,970	1,021	1,049	0,998	0,996	1,000
2. Wtorki	a	23177	24458	25761	26144	24898	26679	25450	25098	26072	26851	25601	25853	25503
	b	1,073	1,079	1,087	1,101	1,015	1,062	1,051	1,072	1,074	1,068	1,066	1,122	1,072
	c	0,909	0,959	1,010	1,025	0,976	1,046	0,998	0,984	1,022	1,053	1,004	1,014	1,000
3. Środy	a	23169	24103	25166	25940	26641	27280	25736	24958	25942	26653	25591	25090	25522
	b	1,073	1,064	1,062	1,093	1,086	1,086	1,062	1,066	1,069	1,060	1,066	1,089	1,073
	c	0,908	0,944	0,986	1,016	1,044	1,069	1,008	0,978	1,016	1,044	1,003	0,983	1,000
4. Czwartki	a	23901	24407	25438	26536	26352	27339	26229	25759	26661	26975	25849	25615	25921
	b	1,107	1,077	1,073	1,118	1,074	1,088	1,083	1,100	1,098	1,073	1,077	1,112	1,090
	c	0,922	0,942	0,981	1,024	1,017	1,055	1,012	0,994	1,029	1,041	0,997	0,988	1,000
5. Piątki	a	24891	25881	27209	26507	28257	27469	27079	26387	27774	28583	27715	26244	26999
	b	1,153	1,142	1,148	1,117	1,152	1,093	1,118	1,127	1,144	1,137	1,154	1,139	1,135
	c	0,922	0,959	1,008	0,982	1,047	1,017	1,003	0,977	1,029	1,059	1,027	0,972	1,000
6. Soboty	a	18594	19577	20365	18849	21414	21621	20586	19284	20743	21688	21058	19061	20236
	b	0,861	0,864	0,859	0,794	0,873	0,861	0,850	0,824	0,854	0,863	0,877	0,827	0,851
	c	0,919	0,967	1,006	0,931	1,058	1,068	1,017	0,953	1,025	1,072	1,041	0,942	1,000
7. Niedziele	a	15455	15617	16484	17367	18879	19139	18566	17508	16493	18277	17160	14536	17123
	b	0,716	0,689	0,695	0,732	0,770	0,762	0,766	0,748	0,679	0,727	0,715	0,631	0,720
	c	0,903	0,912	0,963	1,014	1,103	1,118	1,084	1,022	0,963	1,067	1,002	0,849	1,000
8. Dni robocze	a	23653	24689	25812	26363	26535	27127	26082	25428	26540	27209	26087	25683	25934
	b	1,095	1,089	1,089	1,110	1,082	1,080	1,077	1,086	1,093	1,082	1,086	1,115	1,090
	c	0,912	0,952	0,995	1,017	1,023	1,046	1,006	0,980	1,023	1,049	1,006	0,990	1,000
9. Święta	a	11989	-	-	11800	15179	16551	-	17204	-	-	15452	12019	14313
	b	0,555	-	-	0,497	0,619	0,659	-	0,735	-	-	0,644	0,522	0,602
	c	0,838	-	-	0,824	1,061	1,156	-	1,202	-	-	1,080	0,840	1,000
10. Niedziele i święta	a	14300	15617	16484	15512	17645	18621	18566	17447	16493	18277	16591	13817	16614
	b	0,662	0,689	0,695	0,653	0,719	0,741	0,766	0,745	0,679	0,727	0,691	0,600	0,698
	c	0,861	0,940	0,992	0,934	1,062	1,121	1,117	1,050	0,993	1,100	0,999	0,832	1,000
11. Wszystkie dni	a	21594	22663	23701	23740	24533	25125	24223	23410	24276	25144	24012	23042	23788
	b	1,000	1,000	1,000	1,000	1,000	1,000	1,000	1,000	1,000	1,000	1,000	1,000	1,000
	c	0,908	0,953	0,996	0,998	1,031	1,056	1,018	0,984	1,021	1,057	1,009	0,969	1,000

Legenda:

a = średni dobowy ruch danego dnia (dni) tygodnia

b = $\frac{\text{średni dobowy ruch danego dnia (dni) tygodnia w miesiącu}}{\text{średni dobowy ruch we wszystkie dni miesiąca}}$

c = $\frac{\text{średni dobowy ruch danego dnia (dni) tygodnia w miesiącu}}{\text{średni dobowy ruch danego dnia (dni) tygodnia w roku}}$

Uwagi: -

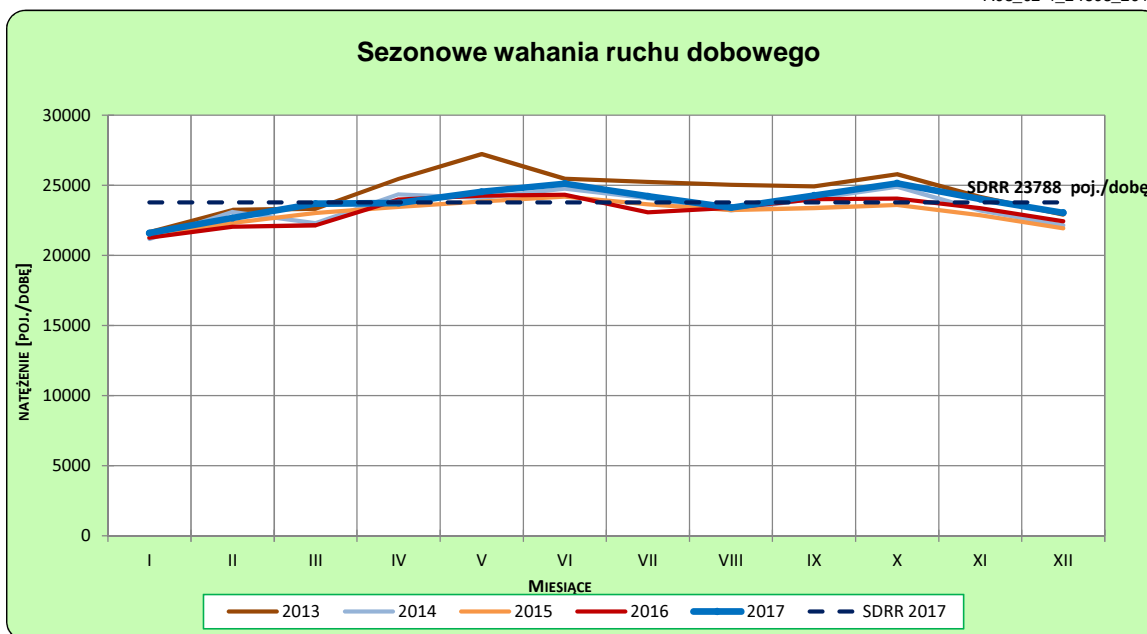
STACJA NR 24605

Miejscowość: Łaziska Górne
Odcinek: Mikołów-Zawiść
Typ stacji: SICK

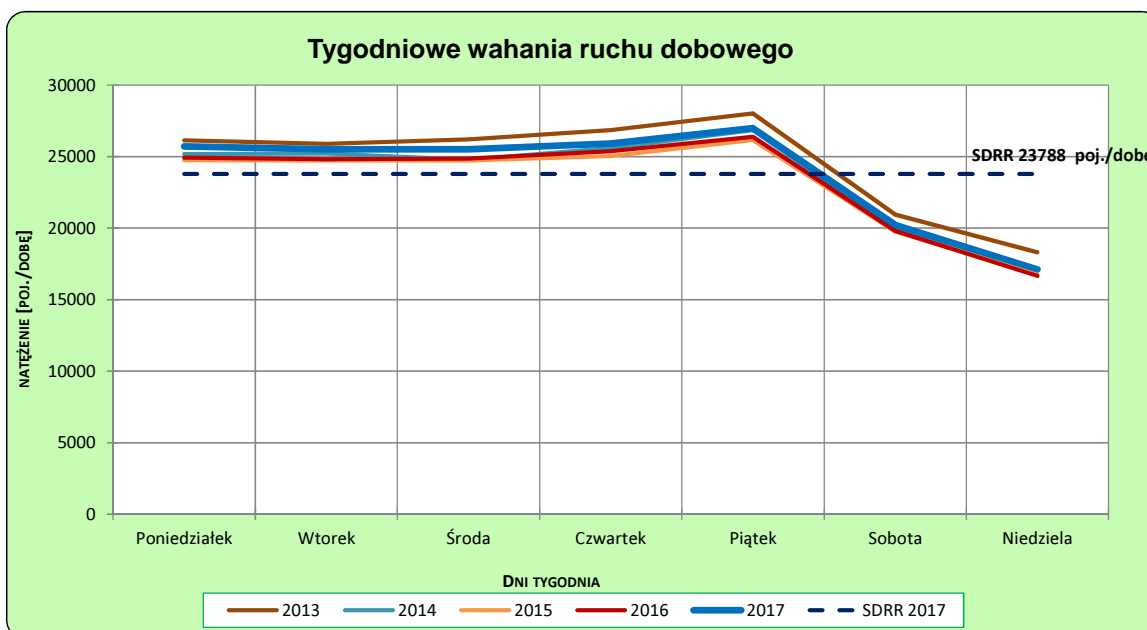
Rok: 2017
Numer drogi: 81
Oddział: KATOWICE

Ruch ogółem

R03_02-1_24605_2017



R03_02-2_24605_2017



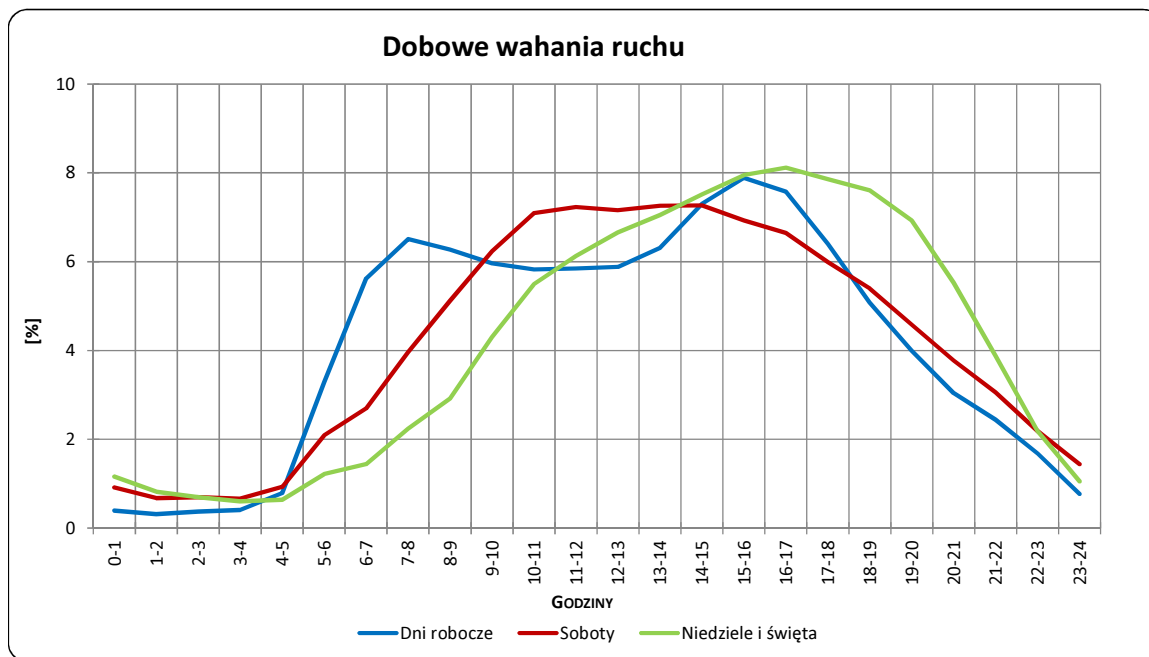
Uwagi: –

STACJA NR 24605

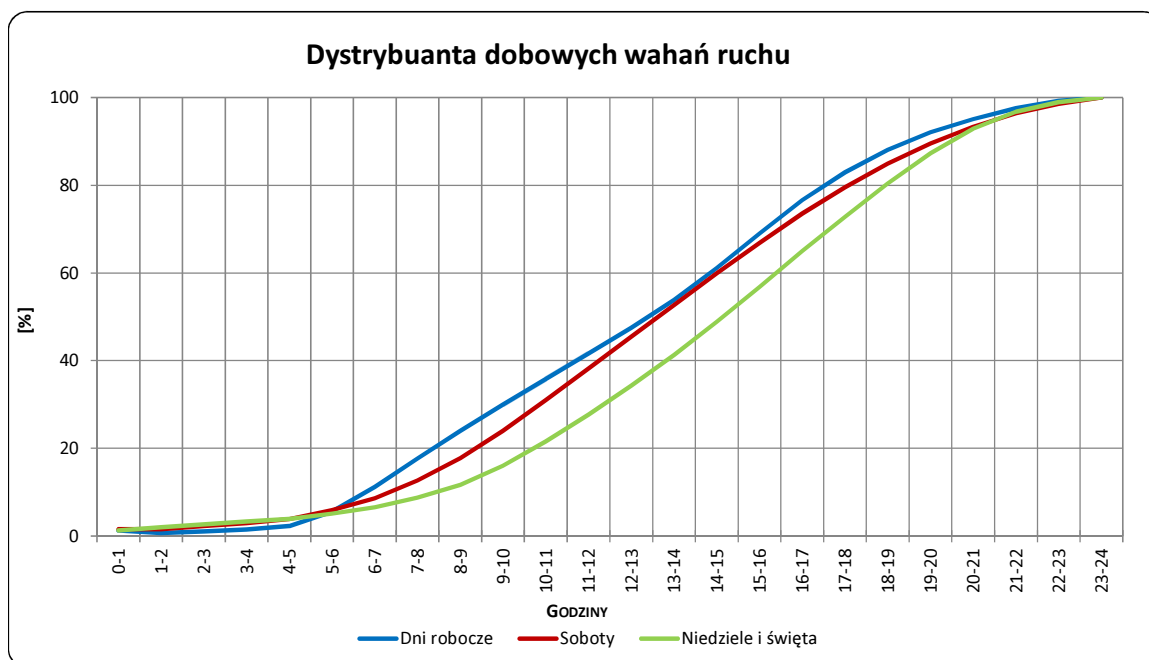
Miejscowość: Łaziska Górne
Odcinek: Mikołów-Zawiść
Typ stacji: SICK

Rok: 2017
Numer drogi: 81
Oddział: KATOWICE

R03_03-1_24605_2017



R03_03-2_24605_2017



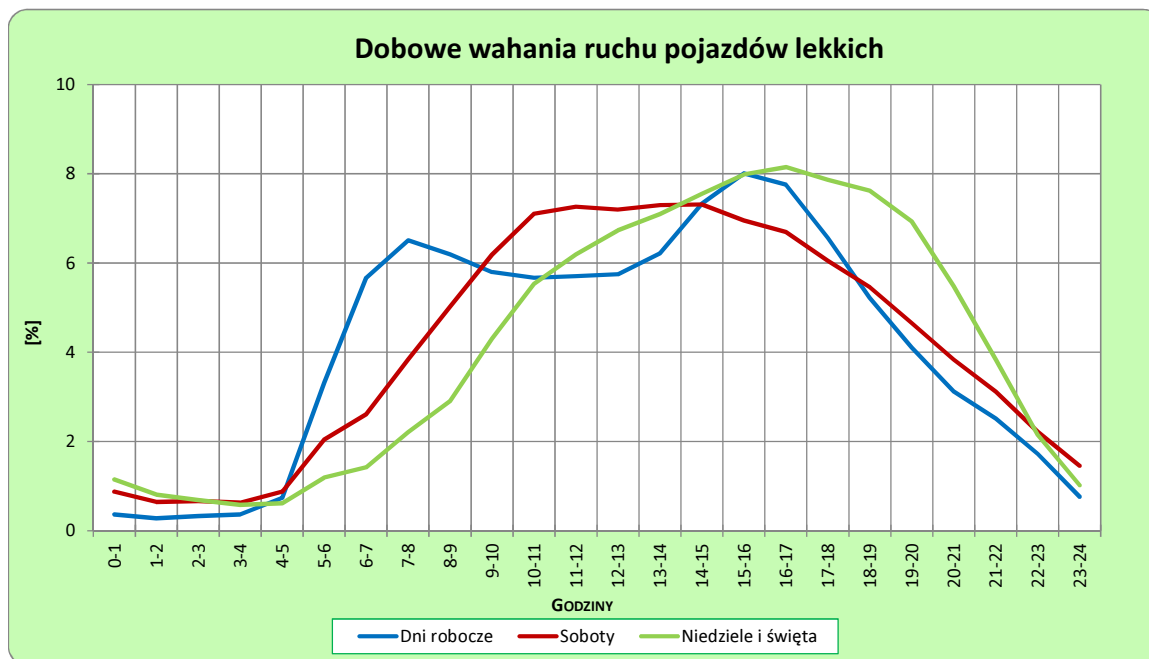
Uwagi: –

STACJA NR 24605

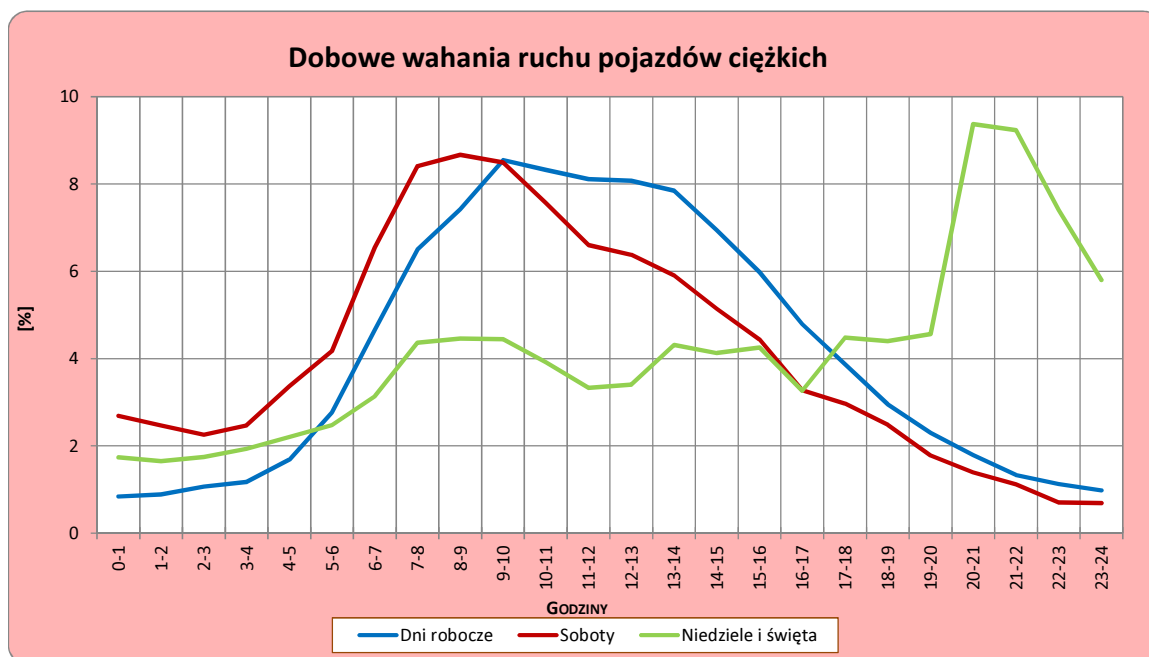
Miejscowość: Łaziska Górne
Odcinek: Mikołów-Zawiść
Typ stacji: SICK

Rok: 2017
Numer drogi: 81
Oddział: KATOWICE

R03_04-1_24605_2017



R03_04-2_24605_2017



Uwagi: –

Struktura rodzajowa ruchu wg pomiarów automatycznych

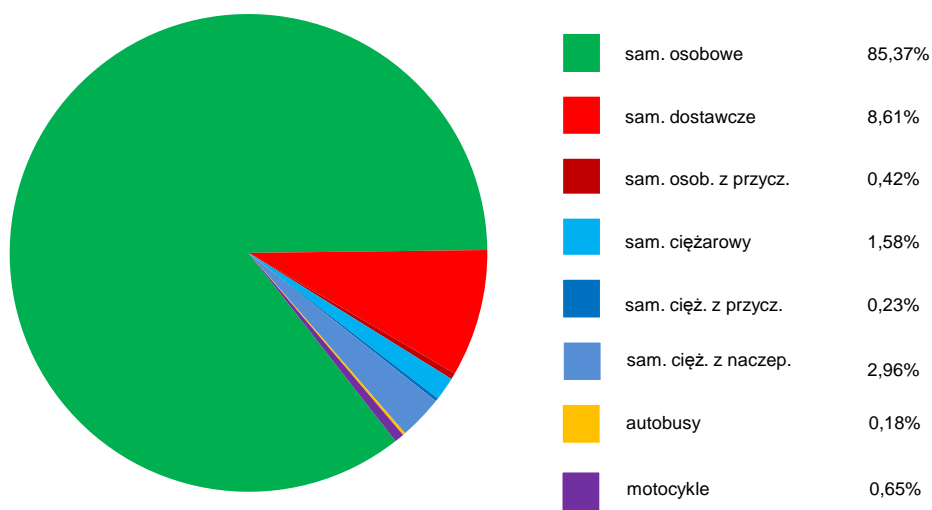
STACJA NR 24605

Miejscowość: Łaziska Górne
Odcinek: Mikołów-Zawiść
Typ stacji: SICK

Rok: 2017
Numer drogi: 81
Oddział: KATOWICE

R04_05_24605_2017

Rodzajowa struktura ruchu wg pomiarów automatycznych dla stacji SICK w 2017 roku



SPIS TREŚCI

Raport 2.1	2
Woj 24.....	2
Raport 2.2	3
Woj 24.....	3
Raport 2.3	4
Stacja 24605.....	4
Raport 3.1	5
Stacja 24605.....	5
Raport 3.2	6
Stacja 24605.....	6
Raport 3.3	7
Stacja 24605.....	7
Raport 3.4	8
Stacja 24605.....	8
Raport 4.5	9
Stacja 24605.....	9