

Archiwizacja i analiza danych ze stacji ciągłych pomiarów ruchu z 2017 roku

Archiwizacja i analiza roczna danych z 2017

SCPR nr 22611

Na zlecenie



**Generalna Dyrekcja
Dróg Krajowych i Autostrad**

Heller Consult sp. z o.o.

Warszawa, 27 kwietnia 2018



Analiza średniego dobowego ruchu rocznego (SDRR) dla poszczególnych miesięcy w 2016 i 2017 roku

R02_01_2017

Lp.	Oddział GDDKiA	Numer stacji	Typ stacji	Numer drogi	Średni dobowy ruch w miesiącu																																						
					styczeń			luty			marzec			kwiecień			maj			czerwiec			lipiec			sierpień			wrzesień			październik			listopad			grudzień			cały rok		
					2016	2017	wzrost/spadek (%)	2016	2017	wzrost/spadek (%)	2016	2017	wzrost/spadek (%)	2016	2017	wzrost/spadek (%)	2016	2017	wzrost/spadek (%)	2016	2017	wzrost/spadek (%)	2016	2017	wzrost/spadek (%)	2016	2017	wzrost/spadek (%)	2016	2017	wzrost/spadek (%)	2016	2017	wzrost/spadek (%)	2016	2017	wzrost/spadek (%)						
1.	GDAŃSK	22005	GR	91	10521	10724	+2	11149	11212	+1	11327	11862	+5	11819	12132	+3	11907	12163	+2	12058	12587	+4	13131	13538	+3	13810	13588	-2	12321	12336	0	12011	12305	+2	11719	11973	+2	11250	11506	+2	11918	12160	+2
		22006	GR	7	15913	14717	-8	17648	15563	-12	18611	16897	-9	19776	18168	-8	21593	19037	-12	22764	20802	-9	26741	23943	-10	24648	23660	-4	20526	18668	-9	18514	17720	-4	17002	16709	-2	16078	16367	+2	19984	18520	-7
		22028	GR	6	14877	15722	+6	16004	16229	+1	16410	16815	+2	17232	17868	+4	17802	17844	0	18184	19505	+7	19880	21181	+7	19915	20646	+4	19161	19918	+4	19493	19111	-2	18887	18422	-2	16979	17139	+1	17902	18366	+3
		22029	GR	20	14008	14324	+2	15074	14988	-1	15534	16046	+3	17001	16778	-1	17117	17315	+1	17060	17788	+4	17447	18561	+6	17679	18097	+2	16994	17219	+1	16305	16463	+1	15432	15788	+2	14795	15005	+1	16203	16531	+2
		22611	SICK	S6	62914	64485	+3	67964	68907	+1	70604	73870	+5	75485	77210	+2	78219	80408	+3	81609	86164	+6	91442	93163	+2	88452	92964	+5	79427	81291	+2	74763	78062	+4	72328	75675	+5	70196	72959	+4	76117	78764	+3
		22614	SICK	91	10439	11285	+8	11046	11911	+8	11552	12611	+9	12035	13078	+9	12545	13064	+4	12849	14225	+11	14019	17450	+24	14083	17298	+23	13560	16458	+21	13504	16242	+20	13336	15947	+20	12415	15598	+26	12615	14597	+16

* - wynik niemiarodajny do porównań

Średni dobowy ruch roczny (SDRR) w stacjach SCPR w latach 2008-2017

Ruch ogółem

R02_02_2017

Lp.	Oddział GDDKiA	Numer stacji	Typ stacji	Nr drogi	Średni dobowy ruch roczny (SDRR) w latach (poj./dobę)										Wzrost/spadek ruchu (%)		
					2008	2009	2010	2011	2012	2013	2014	2015	2016	2017	2017/15	2017/16	
1.	GDAŃSK	22005	GR	91	9615	11115	13011	14725	13338	12203*	11586*	11083*	11918*	12160	10*	2*	
		22006	GR	7	17054	17184	17107	17360	16981	19078	19554	19987	19984*	18520*	-7*	-7*	
		22028	GR	6	14960	15544	15723	15899	15510	16002	16552	16836	17902*	18366	9	3*	
		22029	GR	20	15037	16959	16730	16798	15568	15620	16148	16413	16203	16531	1	2	
		22611	SICK	S6	-	-	-	-	-	-	-	-	72153	76117	78764	9	3
		22614	SICK	91	-	-	-	-	-	-	-	-	10580*	12615*	14597*	38*	16*

- * - wynik niemiarodajny do porównań
 ** - dane oszacowane dla większości roku

STACJA NR 22611

Miejscowość: Gdańsk Osowa
Odcinek: Osowa-Węzeł Matarnia
Typ stacji: SICK

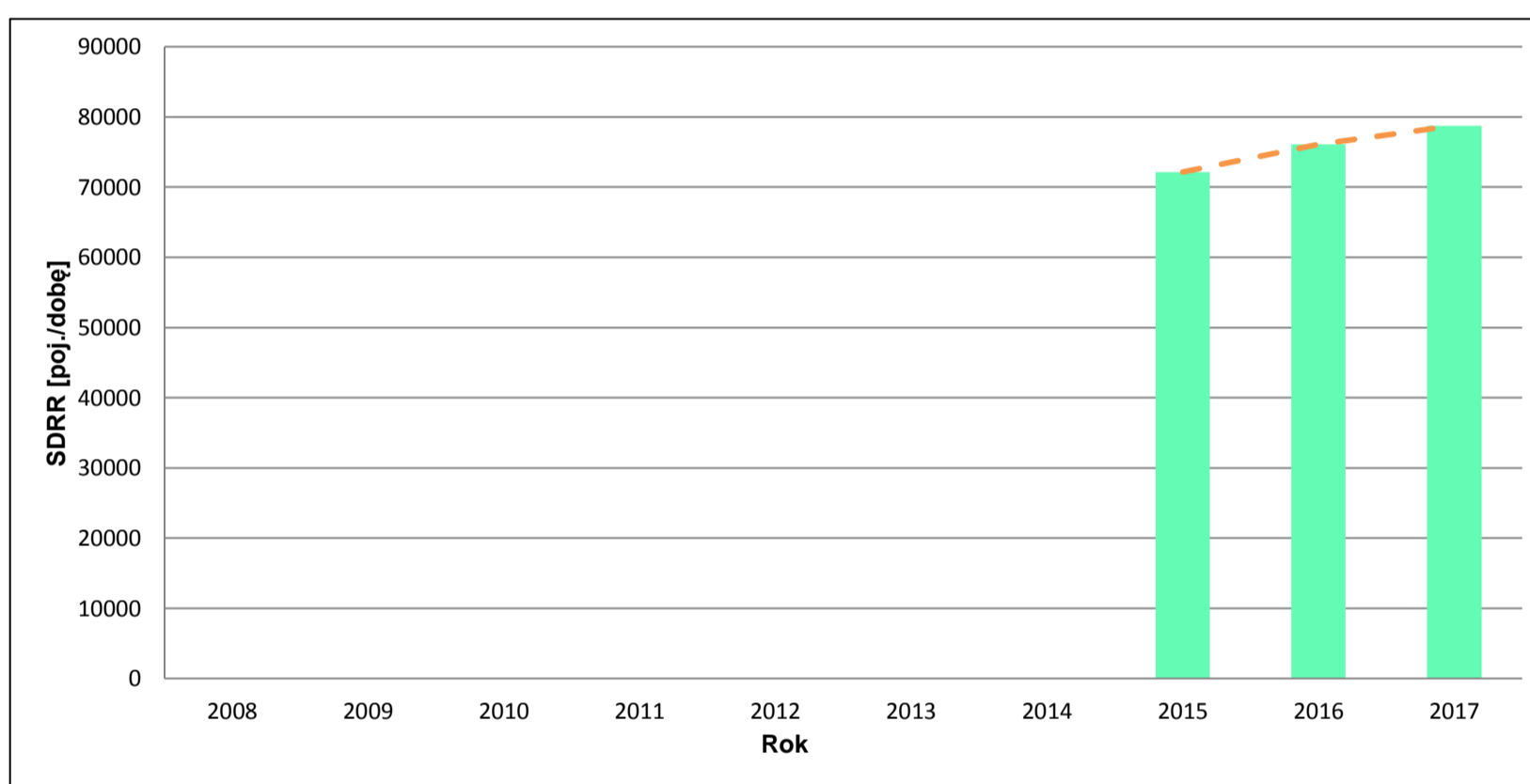
Rok: 2017
Numer drogi: S6
Oddział: GDAŃSK

Wykres trendu rozwoju ruchu dla stacji 22611

R02_02_22611

Średni dobowy ruch roczny (SDRR) w latach (poj./dobę)										Wzrost/spadek ruchu [%]	
2008	2009	2010	2011	2012	2013	2014	2015	2016	2017	2017/15	2017/16
-	-	-	-	-	-	-	72153	76117	78764	9	+3

R02_03_22611



* - ruch niemiernodajny do porównań

Średni dobowy ruch dla poszczególnych dni tygodnia w poszczególnych miesiącach roku

STACJA NR 22611

Miejscowość: Gdańsk Osowa Rok: 2017
 Odcinek: Osowa-Węzeł Matarnia Numer drogi: S6
 Typ stacji: SICK Oddział: GDAŃSK

Ruch ogółem

R03_01_22611_2017

Dni tygodnia:		Styczeń	Luty	Marzec	Kwiecień	Maj	Czerwiec	Lipiec	Sierpień	Wrzesień	Pazdziernik	Listopad	Grudzień	Cał rok
1. Poniedziałki	a	69810	75131	78192	82341	85498	91729	97392	96061	84203	82918	81942	78808	83668
	b	1,082	1,090	1,059	1,066	1,063	1,065	1,045	1,033	1,036	1,062	1,083	1,080	1,062
	c	0,834	0,898	0,935	0,984	1,022	1,096	1,164	1,148	1,006	0,991	0,979	0,942	1,000
2. Wtorki	a	73513	75142	78755	83645	81241	91629	94018	93073	85097	82532	80466	82549	83471
	b	1,140	1,090	1,066	1,083	1,010	1,063	1,009	1,001	1,047	1,057	1,063	1,131	1,060
	c	0,881	0,900	0,944	1,002	0,973	1,098	1,126	1,115	1,019	0,989	0,964	0,989	1,000
3. Środy	a	71748	72890	79868	85336	86880	94344	92559	94903	85725	84692	82382	81385	84392
	b	1,112	1,058	1,081	1,105	1,080	1,095	0,994	1,021	1,055	1,085	1,089	1,115	1,071
	c	0,850	0,864	0,946	1,011	1,029	1,118	1,097	1,125	1,016	1,004	0,976	0,964	1,000
4. Czwartki	a	68084	75120	80676	85955	87200	92018	94377	95882	87294	82611	83297	82912	84618
	b	1,056	1,090	1,092	1,113	1,084	1,068	1,013	1,031	1,074	1,058	1,101	1,136	1,074
	c	0,805	0,888	0,953	1,016	1,031	1,087	1,115	1,133	1,032	0,976	0,984	0,980	1,000
5. Piątki	a	76216	80254	85175	88683	92740	93812	101089	102736	93108	89921	86545	83622	89491
	b	1,182	1,165	1,153	1,149	1,153	1,089	1,085	1,105	1,145	1,152	1,144	1,146	1,136
	c	0,852	0,897	0,952	0,991	1,036	1,048	1,130	1,148	1,040	1,005	0,967	0,934	1,000
6. Soboty	a	51960	55858	60131	61501	69389	73449	89481	88049	69806	64832	63169	58266	67157
	b	0,806	0,811	0,814	0,797	0,863	0,852	0,960	0,947	0,859	0,831	0,835	0,799	0,853
	c	0,774	0,832	0,895	0,916	1,033	1,094	1,332	1,311	1,039	0,965	0,941	0,868	1,000
7. Niedziele	a	44776	47955	54296	59160	62743	67729	83222	80211	63803	58930	56030	45646	60375
	b	0,694	0,696	0,735	0,766	0,780	0,786	0,893	0,863	0,785	0,755	0,740	0,626	0,767
	c	0,742	0,794	0,899	0,980	1,039	1,122	1,378	1,329	1,057	0,976	0,928	0,756	1,000
8. Dni robocze	a	71874	75707	80533	85192	86711	92706	95887	96531	87085	84535	82927	81855	85128
	b	1,114	1,099	1,090	1,103	1,078	1,076	1,029	1,038	1,071	1,083	1,096	1,122	1,081
	c	0,844	0,889	0,946	1,001	1,019	1,089	1,126	1,134	1,023	0,993	0,974	0,962	1,000
9. Święta	a	30843	-	-	40702	54255	59925	-	79396	-	-	43717	36992	49404
	b	0,478	-	-	0,527	0,675	0,695	-	0,854	-	-	0,578	0,507	0,627
	c	0,624	-	-	0,824	1,098	1,213	-	1,607	-	-	0,885	0,749	1,000
10. Niedziele i święta	a	40132	47955	54296	53008	59914	66168	83222	80048	63803	58930	51925	43173	58547
	b	0,622	0,696	0,735	0,687	0,745	0,768	0,893	0,861	0,785	0,755	0,686	0,592	0,743
	c	0,685	0,819	0,927	0,905	1,023	1,130	1,421	1,367	1,090	1,007	0,887	0,737	1,000
11. Wszystkie dni	a	64495	68907	73870	77210	80408	86164	93163	92964	81291	78062	75675	72959	78764
	b	1,000	1,000	1,000	1,000	1,000	1,000	1,000	1,000	1,000	1,000	1,000	1,000	1,000
	c	0,819	0,875	0,938	0,980	1,021	1,094	1,183	1,180	1,032	0,991	0,961	0,926	1,000

Legenda:

a = średni dobowy ruch danego dnia (dni) tygodnia

b = $\frac{\text{średni dobowy ruch danego dnia (dni) tygodnia w miesiącu}}{\text{średni dobowy ruch we wszystkie dni miesiąca}}$

c = $\frac{\text{średni dobowy ruch danego dnia (dni) tygodnia w miesiącu}}{\text{średni dobowy ruch danego dnia (dni) tygodnia w roku}}$

Uwagi: -

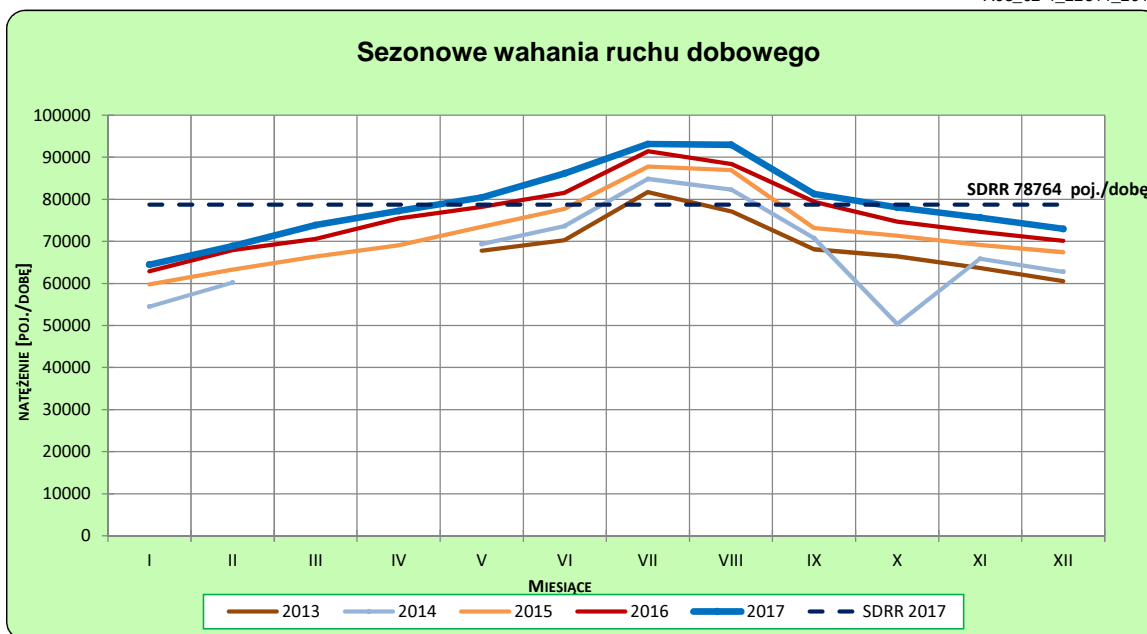
STACJA NR 22611

Miejscowość: Gdańsk Osowa
Odcinek: Osowa-Węzeł Matarnia
Typ stacji: SICK

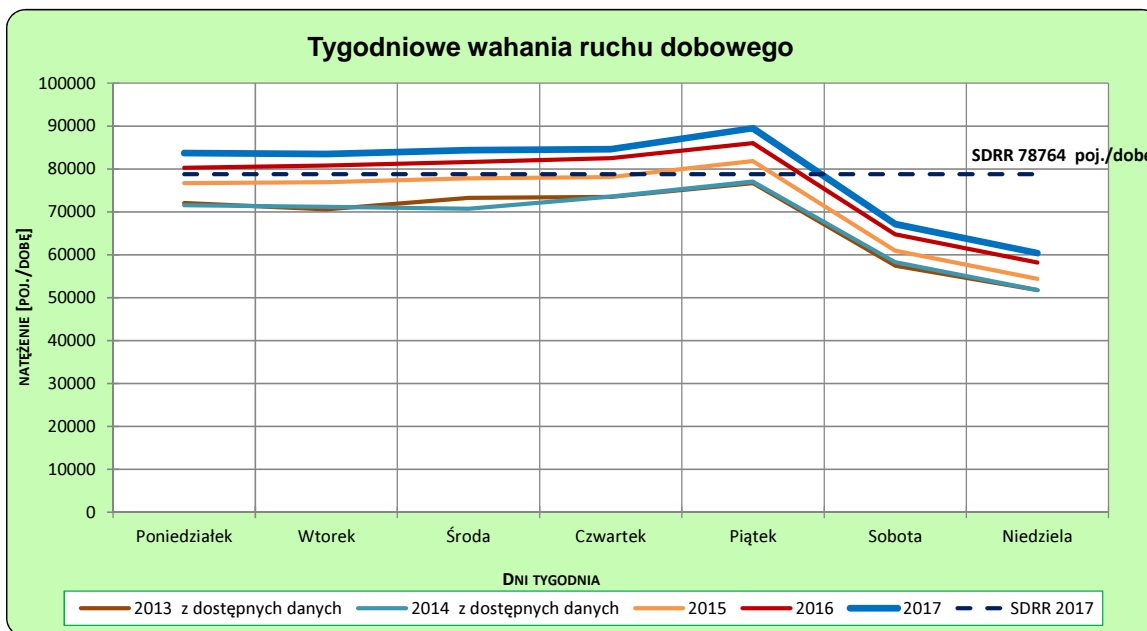
Rok: 2017
Numer drogi: S6
Oddział: GDAŃSK

Ruch ogółem

R03_02-1_22611_2017



R03_02-2_22611_2017



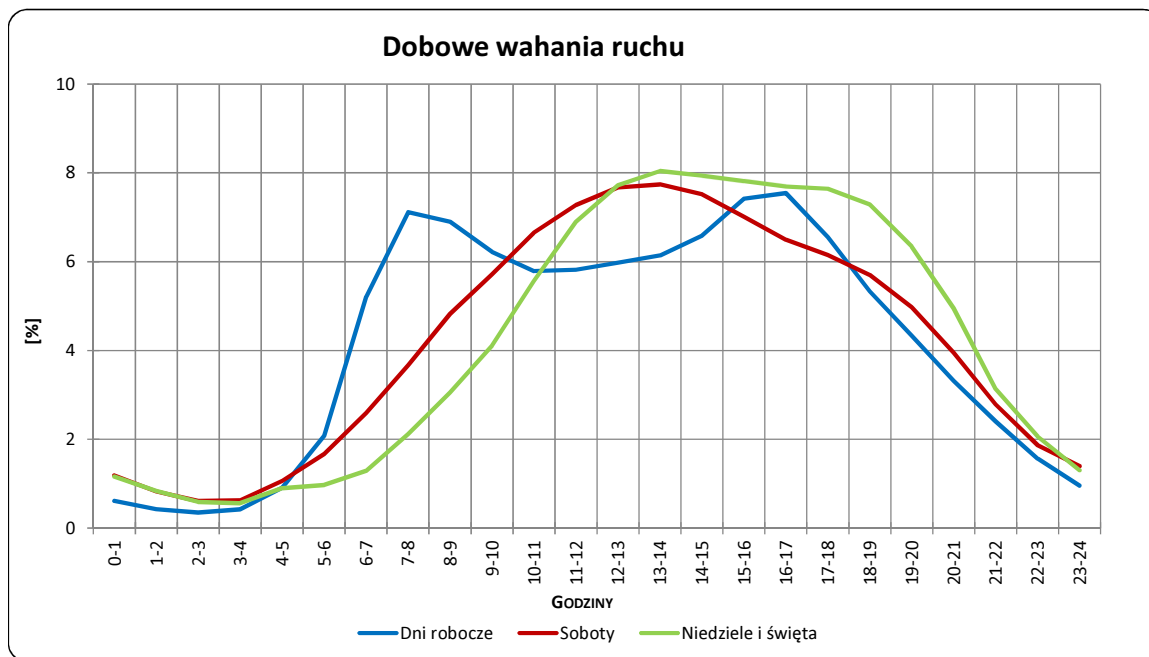
Uwagi: –

STACJA NR 22611

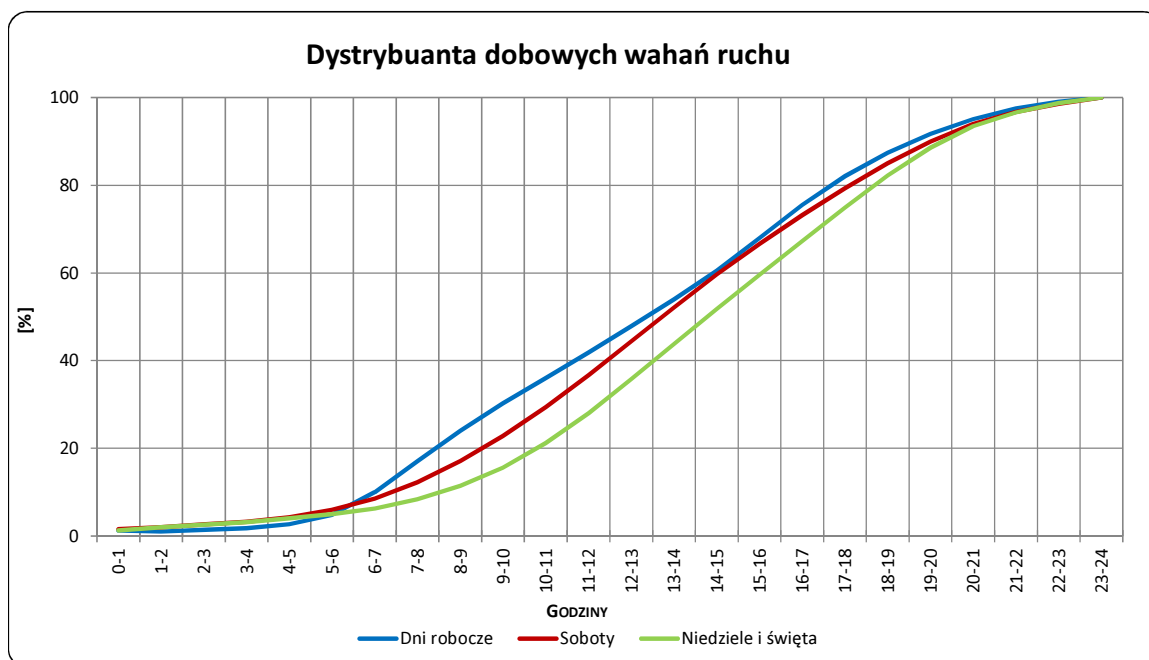
Miejscowość: Gdańsk Osowa
Odcinek: Osowa-Węzeł Matarnia
Typ stacji: SICK

Rok: 2017
Numer drogi: S6
Oddział: GDAŃSK

R03_03-1_22611_2017



R03_03-2_22611_2017



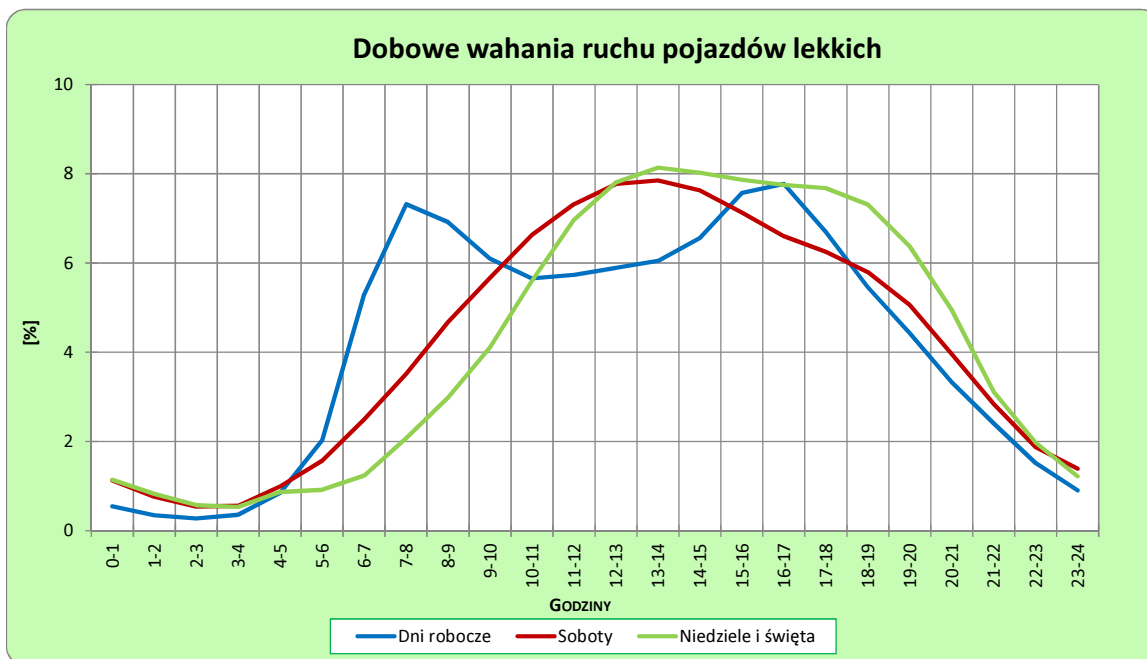
Uwagi: –

STACJA NR 22611

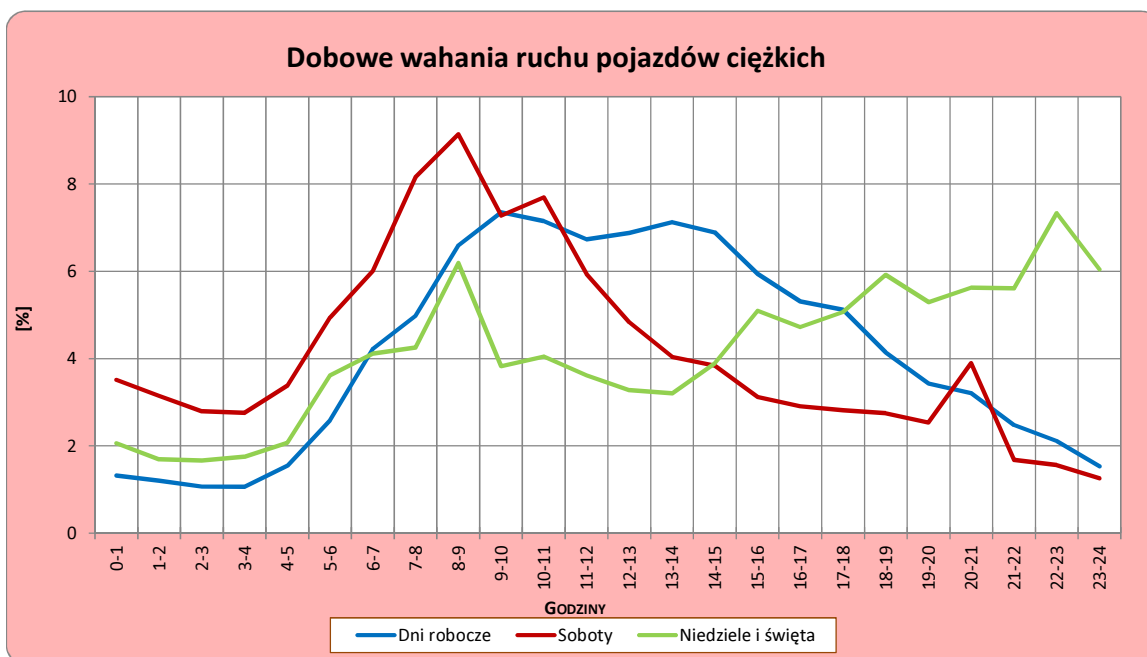
Miejscowość: Gdańsk Osowa
Odcinek: Osowa-Węzeł Matarnia
Typ stacji: SICK

Rok: 2017
Numer drogi: S6
Oddział: GDAŃSK

R03_04-1_22611_2017



R03_04-2_22611_2017



Uwagi: –

Struktura rodzajowa ruchu wg pomiarów automatycznych

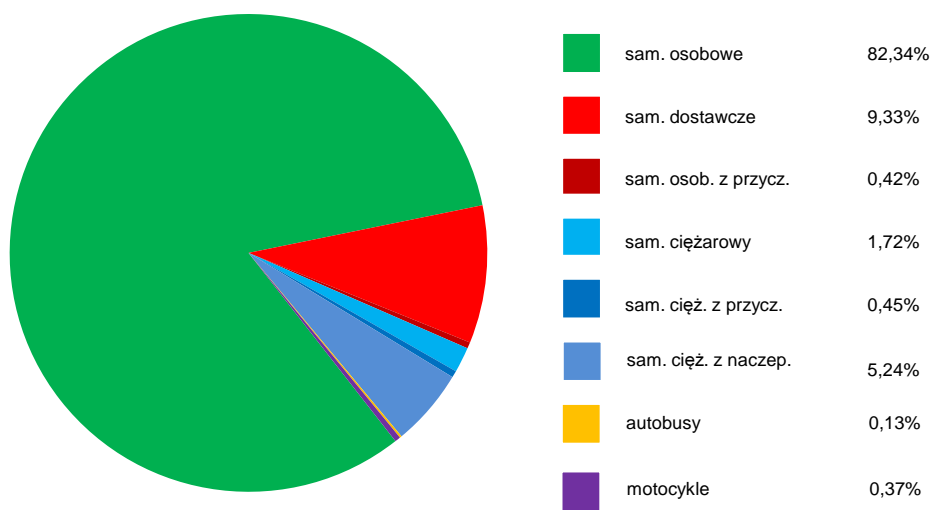
STACJA NR 22611

Miejscowość: Gdańsk Osowa
Odcinek: Osowa-Węzeł Matarnia
Typ stacji: SICK

Rok: 2017
Numer drogi: S6
Oddział: GDAŃSK

R04_05_22611_2017

Rodzajowa struktura ruchu wg pomiarów automatycznych dla stacji SICK w 2017 roku



SPIS TREŚCI

Raport 2.1	2
Woj 22.....	2
Raport 2.2	3
Woj 22.....	3
Raport 2.3	4
Stacja 22611.....	4
Raport 3.1	5
Stacja 22611.....	5
Raport 3.2	6
Stacja 22611.....	6
Raport 3.3	7
Stacja 22611.....	7
Raport 3.4	8
Stacja 22611.....	8
Raport 4.5	9
Stacja 22611.....	9